

**Zeitschrift:** Bulletin technique de la Suisse romande  
**Band:** 47 (1921)  
**Heft:** 19

## Werbung

### Nutzungsbedingungen

Die ETH-Bibliothek ist die Anbieterin der digitalisierten Zeitschriften. Sie besitzt keine Urheberrechte an den Zeitschriften und ist nicht verantwortlich für deren Inhalte. Die Rechte liegen in der Regel bei den Herausgebern beziehungsweise den externen Rechteinhabern. [Siehe Rechtliche Hinweise.](#)

### Conditions d'utilisation

L'ETH Library est le fournisseur des revues numérisées. Elle ne détient aucun droit d'auteur sur les revues et n'est pas responsable de leur contenu. En règle générale, les droits sont détenus par les éditeurs ou les détenteurs de droits externes. [Voir Informations légales.](#)

### Terms of use

The ETH Library is the provider of the digitised journals. It does not own any copyrights to the journals and is not responsible for their content. The rights usually lie with the publishers or the external rights holders. [See Legal notice.](#)

**Download PDF:** 19.11.2024

**ETH-Bibliothek Zürich, E-Periodica, <https://www.e-periodica.ch>**

VENTILATEURS

# SULZER

pour  
vapeurs et gaz chauds



SULZER FRÈRES, SOCIÉTÉ ANONYME, WINTERTHUR (SUISSE)



# Mammouth

Plaque d'asphalte souple, formée d'un tissu imprégné, fabriqué avec de l'asphalte pur et ne contenant aucun produit provenant de la distillation du goudron de houille. Etanchéité et souplesse permanentes.

**Porolithe** ajouté au mortier de ciment, le rendant étanche contre les intempéries.

**Emulsion d'asphalte et Evéol** enduit résistant à l'eau douce pour murs, constructions en bois et fer; pour toitures et fondations, ponts ouvrages hydrauliques, toits plats, terrasses.

**ASPHALT-EMULSION S. A., ZURICH**  
Hafnerstrasse, 7 Téléphone Selnau 4674

Isolierstoff für Hoch- u. Tiefbau-

Marque de fabrique déposée



**reconnu la meilleure peinture pour l'intérieur et l'extérieur**

Très brillante ou mate B1619 g

Représentant général pour la Suisse :

**C. HAESSIG, Rue Dufour 53, BALE**

**W. BAUMANN HORGEN SUISSE**

Maison fondée en 1860

Représentant à Genève:  
M. Jules Chappuis, Terrassière, 58



**Volets à rouleaux Stores à lames prismatiques Volets à panneaux Paravents**

## Concours

pour l'élaboration d'une nouvelle effigie destinée à la pièce suisse de cinq francs.

Le Département fédéral des Finances ouvre entre les artistes suisses un concours général et libre pour l'élaboration de projets d'une nouvelle effigie, avers et revers, de la pièce suisse de cinq francs. Les projets, qui doivent être adressés jusqu'au **15 décembre prochain à la Monnaie fédérale, à Berne**, tiendront compte des particularités de notre pays; au surplus, pleine et entière liberté est laissée aux concourants quant à la forme à donner aux deux faces de l'effigie. Toutefois, l'avers portera la légende «**HELVETIA**» ou «**CONFÉDÉRATION HELVETICA**», tandis que le revers indiquera, soit par les armoiries suisses, soit par d'autres moyens appropriés, le pays d'origine de la monnaie, ainsi que la valeur de celle-ci (5 F. ou 5 Fr.) et le millésime. Les projets seront appréciés par un jury de sept membres qui disposera d'une somme de 8000 francs pour les prix. Sur demande, la **Monnaie fédérale, à Berne**, enverra gratuitement le cahier des charges aux intéressés.

H 25 P

## Ardoises du Simplon

Les nouvelles ardoisières de Thermen s/Brigue fournissent les ardoises les plus réfractaires de la Suisse. Nombreuses attestations et expertises d'éminents géologues à disposition.

Toujours de grandes provisions Prix modérés Prompte livraison

### Ardoises du Simplon S. A., Thermen (Valais)

Représentant pour la Suisse allemande :  
**A. ULRICH, Stockerstrasse 37, ZURICH**

Représentant pour la Suisse française :  
**S. FUCHS, Gare du Flon, LAUSANNE**

P 3078 S

## Mise au concours de travaux

La Direction du 1<sup>er</sup> arrondissement des Chemins de fer fédéraux, à Lausanne, met au concours la fourniture franco en gare de Clarens des tabliers métalliques du passage inférieur de la route de Clarens à Tavel, en gare de Clarens. Poids : 35 tonnes.

Le formulaire de soumission pourra être retiré au service central de la voie, à Lausanne, bureau des ponts, rez de chaussée du bâtiment de la P. V.

Les plans seront remis aux entrepreneurs qui en feront la demande moyennant un dépôt de 5 fr.

Les offres devront parvenir à la Direction soussignée le 26 septembre 1921 au plus tard, sous pli fermé portant la suscription : « P. I. de Clarens-Tavel »

Les soumissionnaires resteront liés par leur offre jusqu'au 31 octobre 1921.

Lausanne, le 2 septembre 1921.

JH 54924 C

## E. BECK

PERLES, PRÈS BIENNE

Télégrammes : PAPPBECK ☎ Téléphone 2008

Fabrique pour

### Plaques d'asphalte pour isolations en tous genres

Tapis d'isolation :: Plaques asphaltées en liège  
Papier pour couverture :: Carton bitumé cannelé :: Carbolineum  
et tous les produits d'asphalte et de goudron.

## LIBRAIRIE F. ROUGE & C<sup>ie</sup>

Rue Haldimand, 6 LAUSANNE 6, Rue Haldimand

- FRICK & CAUVAIN. — Devis et cahiers des charges pour travaux communaux de distribution d'eau. In-folio Fr. 32.—  
FRITSCH, J. — Fabrication du ciment. — In-8 . . . Fr. 45.—  
PACORET, E. — La Houille blanche.  
TOME IV: Utilisation de l'énergie des forces hydrauliques. Application générale de l'énergie électrique. Usines centrales et usines locales. — 1 vol. gr. in-8 . . . Fr. 65.—  
HAMAL, L. et C. — Statique et éléments de graphostatique avec applications aux constructions civiles. In-8 . . . Fr. 22.—  
Memento Barré. — Notes et formules de l'architecte, par un Comité de spécialistes sous la direction du Lieutenant-colonel G. Espitalier. — 2 vol. in-18, cartonnés . . . Fr. 70.—  
DUPONCHELLE, J. — Comment on pratique la fonderie. — Procédés de fabrication. Applications à l'industrie. Gr. in-8 . . . Fr. 52.—  
MÉTOUR, E. — Méthode de calcul des ponts métalliques. — Travées posées et continues. Ponts-grues. Ares. Gr. in-8 . . . Fr. 80.—  
LE GALLOU & BOUNHOURE. — Théorie succincte, description, conduite et entretien du moteur Diesel. Gr. in-8 Fr. 30.—

ENCYCLOPÉDIE TECHNIQUE DES AIDE-MÉMOIRES PLUMON

- GARNIER, E. — Forces hydrauliques.  
1<sup>er</sup> groupe: Hydraulique et hydrographie. — In-18 . Fr. 12.—  
2<sup>e</sup> groupe: Aménagement des chutes d'eau. — In-18 . Fr. 15.—  
FINATON, CH. — Sondages à grandes profondeurs. In-18 . . . Fr. 9.—  
CONDAMINE, C. de la J. — Topographie et nivellement. In-18 . . . Fr. 6.—  
COLOMER, F. — Prospection, recherche et étude des gîtes miniers. — In-8 . . . Fr. 8.—

Toute commande d'ouvrages publiés en France adressée à notre maison dépassant 50 francs sera fournie au cours du change à vue sur Paris, plus 10 % pour frais de port et d'emballage. Les commandes inférieures à cette somme sont fournies avec 40 % de change.

## Ecole d'Ingénieurs de l'Université de Lausanne

Les cours de l'Ecole d'ingénieurs de l'Université de Lausanne et ceux de la SECTION DES GÉOMÈTRES qui lui est annexée, s'ouvriront le 18 octobre 1921.

Programmes et renseignements au Secrétariat de l'Ecole d'ingénieurs, Place Chauderon 3, LAUSANNE. P 32350 L

NOUS CHERCHONS

(Pra 6252)

# un représentant

sérieux, pour la Suisse, personnalité de premier ordre ayant des expériences abondantes dans la branche métallurgique (fonte, acier moulé et forgé) et possédant des relations dans cette industrie qui seraient susceptibles de nous garantir une représentation efficace de nos intérêts. Offres contenant le détail de l'activité actuelle et précédente avec indication de références à adresser à la

Direction commerciale de la Société Anonyme des anciens Etablissements Skoda à Pizen, Prague-Smichov.

### Câble

#### pour Transport

A vendre installation complète, env. 1500 m. long, porteurs 25 et 16 mm., tracteur de 12 mm., 2 stations d'amarrage et tous accessoires, en très bon état. — S'adresser E. Graff, inspecteur forestier à Clarens (Vaud). (P 2536 M

### Maçon

Un jeune cherche place où il aurait l'occasion d'apprendre le français. Karl Plüss, Boden (Murgenthal, Arg.).

TÉLÉPH. 4.13



### FIL CUIVRE H.C.

1/2 dur pour lignes aériennes recuit, étamé, méplat

### KLEINERT & C<sup>ie</sup>, BIENNE

Agence des Tréfileries du Havre

Grands stocks à Bienne

Livraisons directes des usines



### Télescopes

Jumelles à Prismes 100 fr.

Barographes 135 fr.

Théodolites

Niveaux

Règles à calcul

Steinbrüchel & Hartmann

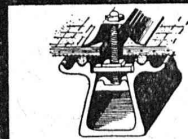
ZURICH

Bahnhofstrasse, 54

Manufacture de Papiers  
STOUKY, BAUMGARTNER & C<sup>ie</sup>  
LAUSANNE et RENENS

Spécialité de Papiers  
utilisés dans l'Industrie du Bâtiment.

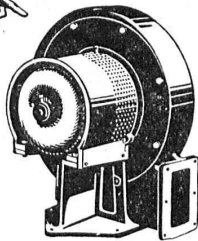
### TOITURES DE VERRE SANS MASTIC



WALTHER & MULLER  
BERNE

## INDICATEUR VAUDOIS

Livre d'adresses de Lausanne et du Canton de Vaud. — Dans toutes librairies



Type S A V

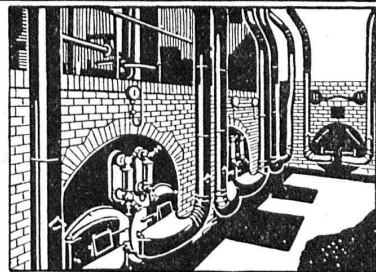
# VENTILATION S.A. STAEFA

Anciennes Maisons F. Wunderli, Uster et Kundig, Zurich-Bâle

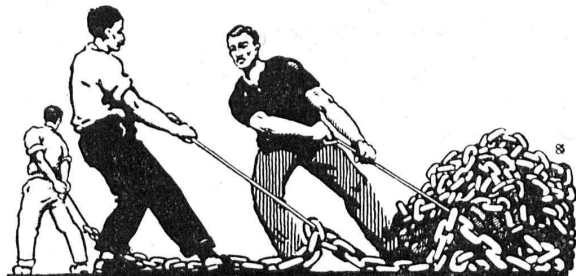
Transport pneumatique de copeaux et sciures  
Dépoussiérage de machines d'horlogerie  
avec récupération des déchets par filtrage  
Ventilateurs pour forges et tous usages industriels  
Turbines à air à grands débits

Représentation pour la Suisse romande:

**CH. ROLLI, INGÉNIEUR, MONTREUX**



Installation de soufflerie sous grille « Föhn » pour combustibles pauvre



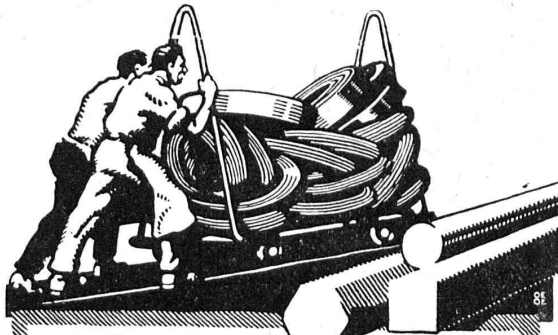
## UNION SOCIÉTÉ ANONYME À BIENNE

Première Fabrique Suisse de Chaînes soudées  
par procédé électrique breveté.

USINE À MÂCHE.

Chaînes en tous genres pour l'Industrie.  
Chaînes calibrées et éprouvées à double résistance pour  
grues, monte-charges, palans et toutes sortes d'appareils  
de levage. Chaînes pour élévateurs et transporteurs,  
Chaînes à lier pour chemins de fer, Chaînes de charge  
pour fonderies et Chaînes antidérapantes pour automobiles.

LES COMMANDES SONT REÇUES PAR  
TRÉFILIERES RÉUNIES S. A. BIENNE  
S. A. DES FORGES ET USINES DE MOOS, LUCERNE  
H. HESS & C<sup>e</sup>, PILGERSTEG-RUTI, ZÜRICH



## TRÉFILIERES RÉUNIES S. A. BIENNE

FERS & ACIERS

ÉTIRES DE PRÉCISION, POLIS, RONDS, CARRÉS, HEXAGONES & AUTRES PROFILS

QUALITÉS SPÉCIALES POUR VIS & DÉCOLLETAGES

ARBRES DE TRANSMISSIONS

EN ACIER SPÉCIAL, COMPRIMÉS, OU TOURNÉS

FERS & ACIERS LAMINÉS À FROID

JUSQU'À 300 mm DE LARGEUR

FEUILLARDS POUR EMBALLAGES

GRAND PRIX EXPOSITION NATIONALE SUISSE BERNE 1914

# DURAMENT LE PLANCHER INALTÉRABLE

POUR  
FABRIQUES, BATIMENTS PUBLICS ET PRIVÉS

Le plus économique, durable et hygiénique

Caloriques et incombustibles

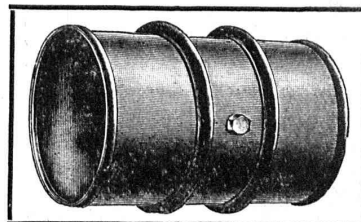
F<sup>que</sup> Suisse de Bois comprimé **G. WIRTH et C<sup>e</sup>** ZURICH 2, Grütlistrasse, 17

## Fûts en fer forgé

de tout genre et dans toute  
exécution (noirs, galvanisés,  
etc.).



servant au transport de  
pétrole, d'huile, de benzine,  
de glycérine, d'alcool, d'es-  
prit de sel-amoniaque, etc.



## Bidons en fer

soudés à l'autogène  
d'une contenance de 25 à 100 litres

## Mannesmannröhren-Werke, Düsseldorf

Représentant pour la Suisse: **Ernest DEFFNER, Ingénieur, ZURICH VI, Frohburgstrasse, 54**



# Société Anonyme Suisse du Linoléum Giubiasco (Tessin)

Fondée en 1905

Agence à Zurich, Bleicherweg, 50 Téléphone : Selnau 6930



**Spécialités en Linoléum granité, incrusté, jaspé,  
Liège, Uni, Liège-jaspé**

Marque de 1<sup>er</sup> ordre rivalisant sous tous les rapports avec les meilleures marques étrangères

Pour tous renseignements s'adresser à l'Agence à Zurich :

## Linoléum Suisse (Marque Helvétia)

### Société Suisse de Construction de Routes S. A.

ZURICH

Téléphone : Hott, 43.81

Téléphone N° 54.54

BERNE

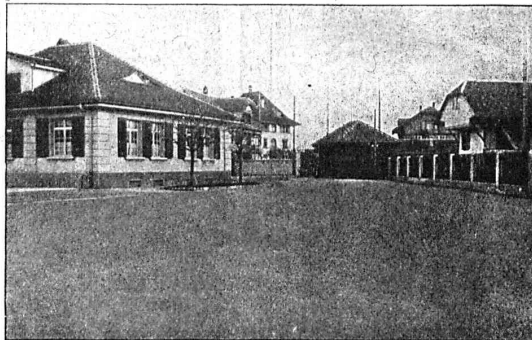
Adr. télégr. : STUAG

LAUSANNE

Téléphone : N° 20.28

Asphalte comprimé  
(naturel de Travers)  
Asphalte coulé  
(naturel de Travers)  
Asphalte cylindré  
(Bitusheet)  
Pavages ordinaires  
Pavages mosaïque  
pour chaussées, trottoirs, cours,  
passerelles, etc.  
Pavages en bois  
Toitures imperméables

Nombreuses références



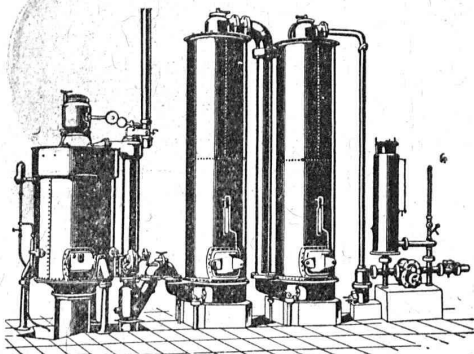
Macadam-Aeberli : Berna Milk Co, à Thoune.

Tarmacadams :  
Système Aeberli  
et Système Philippin  
Goudronnages superficiels  
Cylindrage de routes  
Fourniture et  
Concassage de gravier  
Transports de matériaux  
Entreprise de travaux publics

Demandez offres et devis

MAISON SPÉCIALE POUR REVÊTEMENTS DE CHAUSSÉES, COURS, TROTTOIRS, ALLÉES DE JARDINS, ETC.

### Société Suisse pour la Construction de Locomotives et de Machines WINTERTHUR



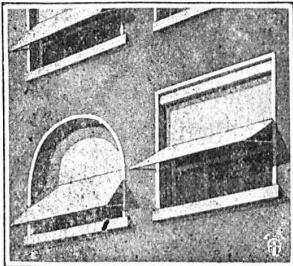
## Gazogènes "Winterthur"

pour la gazéification de charbons  
tourbe, déchets de bois, etc.

Utilisation rationnelle et économique du gaz  
pour le chauffage de fours à tremper, à cémenter,  
à recuire, à souder, etc., etc.  
pour l'industrie textile et l'industrie chimique, etc.

Construction simple et entretien facile.  
:: Prospectus et devis sur demande ::

# STORES SCHENKER SCHÖNENWERD



Représentant en  
Suisse romande :

**P. HOFER**  
ARCHITECTE

Avenue du Léman, 18  
LAUSANNE  
Téléphone No 3910

Pour cantons Neuchâtel et Fribourg  
Max Convert, Neuchâtel

## IMPRIMERIE LA CONCORDE

Direction : **LAUSANNE**

Th. Pache-Tanner  
J. Pache-Vuitel  
JUMELLES, 4  
Téléphone 35 95

Impressions commerciales et artistiques

Tirages en couleurs, illustrations, Labeurs

Journaux, volumes, brochures, catalogues

Circulaires :: Enveloppes :: Programmes

Cartes de visite et d'adresse, Obligations

Faire-part, Registres :: Algèbre, Musique



**L'ECOLE LÉMANIA**  
LAUSANNE  
prépare vite et très bien pour  
**POLYTECHNICUM**  
Ecole des Beaux-Arts, Paris  
Ecole spéciale d'Architecture, Paris

Gegründet 1851.

**GYSEL & Cie.**  
**ASPHALTFABRIK KAPFNACH**  
Tel. 24 Fve de CARTON BITUMÉ et de CIMENT LIGNEUX A G

**HORGEN**

Tapis d'isolation - Laine de scorie - Carton bitumé à rainures - Carbolinéum - Plaques d'asphalte p. isolations  
Corde écrue et goudronnée.

**R. Dietrich & Cie S.A., Zurich**  
Fabrique d'Huiles et Graisses pour  
l'Industrie  
Fondée en 1865 Fondée en 1865

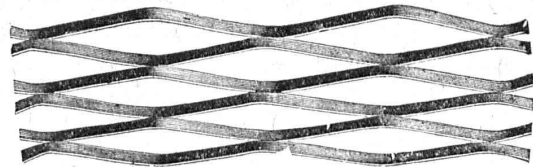
S P É C I A L I T É S :

**HUILES** pour Machines à vapeur  
pour Moteurs et Dynamos  
p<sup>r</sup> Transformateurs et Interrupteurs  
pour Découpages et à percer  
pour Automobiles

**GRAISSES** consistantes  
de Vaseline  
pour Automobiles  
p<sup>r</sup> Machines à grande vitesse  
etc., etc.

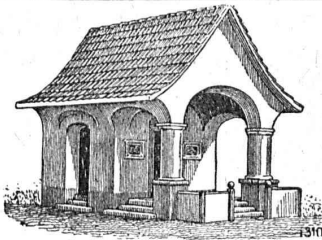
## MÉTAL DÉPLOYÉ

LAUSANNE



LAUSANNE

**FRANCILLON & Cie, Société anonyme**



**PLAFONDS, CLOISONS, CORNICHES, PLANCHERS,** Revêtements de toutes sortes  
exécutés avec le support pour mortier

## „TREILLAGE EN TERRE CUITE“

sont exempts de toutes fissures, inaltérables aux influences  
atmosphériques, incombustibles et extrêmement durables

Nombreuses références

Demandez prospectus et échantillons

Médailles d'or : Berne 1914. Barcelone 1920

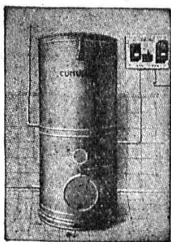
**FABRIQUE SUISSE DE TREILLAGE EN TERRE CUITE S.A., LOTZWIL-BERNE**

## Fabrique d'Appareils électriques FR. SAUTER S.A., BALE

**CHAUFFE-EAU**  
électro-automatiques

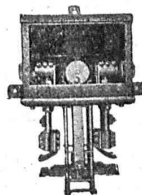
« **CUMULUS** »

pour  
usage domestique  
et industriel



**Horloges-  
Commutatrices**

électro-automatiques  
indispensables pour  
l'emploi économique et  
rationnel du courant



**FOURNEAUX**  
électriques

« **PRIMULUS** »

pour  
chauffage de pièces,  
salles, chambres, etc.



# HOLOPHANE



L'éclairage rationnel  
— pour tous —  
genres d'installations

Devis et prospectus  
par votre maison d'installations électriques ou par la

Société Anonyme française  
**HOLOPHANE**

SUCCURSALE DE ZURICH 1

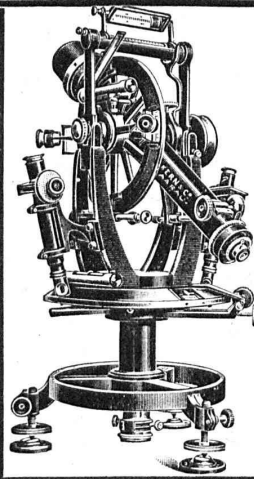
*Exposition de modèles  
et cabines de démonstration*

HIRSCHENGRABEN, 82

Téléphone :  
HOTTINGEN 20.39

Adr. télégraphique :  
HOLOPHANE-ZURICH

**MÉFIEZ-VOUS DES CONTREFAÇONS**



# Kern AARAU

Téodolites  
Instruments de nivellement  
Boîtes de  
Compas de précision

CATALOGUES GRATIS

Kern & C<sup>ie</sup> Société Anonyme Aarau

# Asphalte naturel de Travers

Seules mines d'Asphalte en Suisse.

Reconnu le meilleur Asphalte

Représentants pour la Suisse :

**E.-R. Zetter & C<sup>o</sup>,**  
à Soleure

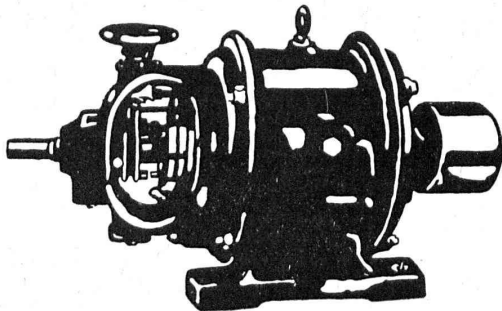
Maison fondée en 1843.



Marque de fabrique.

# Schindler & C<sup>ie</sup>, Lucerne

Capital de commandite entièrement versé : 4 millions de francs



**Dynamos et Moteurs électriques**

1/100 jusqu'à 20 HP.

Ventilateurs

Aspirateurs

Petits Transformateurs

GRAND STOCK EN MAGASIN

V. HAUBRUGE, Ing., Pl. du Grand-St-Jean 1, LAUSANNE

Téléphone 29.46

# Société Suisse des Explosifs

Usine et siège à GAMSEN près Brigue (Valais)

Explosifs de sûreté :

# GAMSITE

PLASTAMMITE ◦ SIMPLONITE

Dynamites à tous dosages

Dynamite „Antigel“

Mèches et Détonateurs

Tous Accessoires pour le tir des Mines

Télégrammes : „Explosifs-Brigue“

Téléphone : N° 15, Brigue



# SOCIÉTÉ SUISSE D'EXPLOSIFS CHEDDITE & DYNAMITE

Bureau à Liestal. Tél. 182.

Usines à Isleten (Ct. d'Uri) et Liestal

livre à des conditions avantageuses

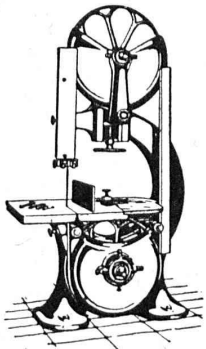
## DYNAMITE, explosifs de sûreté CHEDDITE & TELSITE

### MÈCHES ET DÉTONATEURS

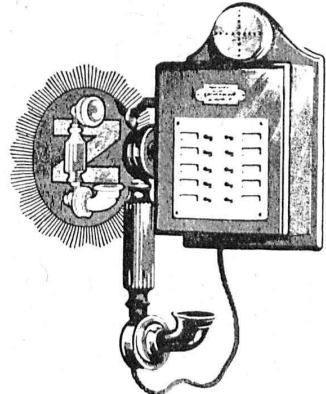
Agents généraux pour la Suisse romande : **PETITPIERRE FILS & Co, NEUCHÂTEL**

TÉLÉPHONE 3.15

**MACHINES**  
pour toutes Industries du bois



Ateliers de Constructions Mécaniques  
**A. MULLER & Co BRUGG (SUISSE)**



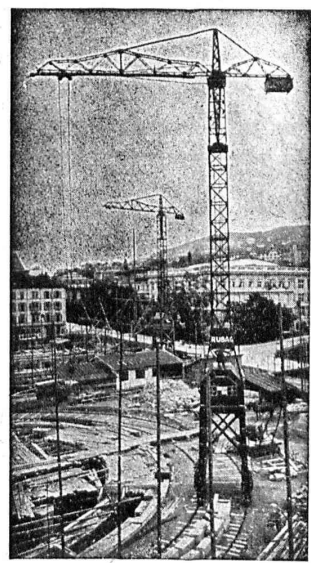
**Zellweger SA**  
Ulster, Suisse  
Fabrique de Téléphones



**ANSELMIER & MÜLLER**  
BERNE

**BÉTON ARMÉ**  
TRAVAUX PUBLICS ET BATIMENTS  
VOIES INDUSTRIELLES

BUREAU TECHNIQUE POUR ÉTUDES ET DEVIS



Matériel roulant et  
Machines d'entreprises S.A.

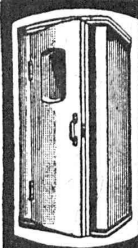
**RUBAG**  
ZURICH

Seidengasse, 16

Télegr.: « Rubag »      Téléph.: Selnu 593

Matériel roulant - Machines d'entreprises - Machines-outils modernes - Machines pour travailler le bois - Aciers pour tous les usages.





# CABINE Téléphonique "ANTIPHONE"

FABRIQUE SPÉCIALE VICTOR TOBLER, ZURICH  
DIVERS BREVETS  
FABRICATION LA PLUS PERFECTIONNÉE  
Fournisseur de l'Administration des Télégraphes suisses

Représentant pour la Suisse romande :

## PAUL HOFER

ARCHITECTE

LAUSANNE

4, AV. DE SOLANGE LAUSANNE TÉLÉPHONE N° 3910



## Les Briques Pfeifer

sont actuellement employées dans les constructions suivantes :

Banque nationale, Zurich, nouveau bâtiment env.	6000 m <sup>2</sup>
Union suisse de Banque, Aarau, nouv. bâtim.	6000 »
Ecole, Frauenfeld, nouveau bâtiment	2000 »
Banque populaire suisse, Berne, agrandissement	2000 »
Ecole Wallenstadt, nouveau bâtiment	2000 »
Maison de villégiature des cheminots suisses, Brissago	1500 »
Maison de commerce Huber-Graf, Zurich, nouv. bâtiment	1200 »
Ecole Wallisellen, nouveau bâtiment	—
Maison d'achat communale, Aarau	—
Maison de service C.F.F., Bellinzona	—

et encore beaucoup d'autres constructions.

## Raschle & C<sup>ie</sup>, Zurich

Stampfenbachstr. 75 Téléphone H 5980



## - CIMENT ARMÉ -

BUREAU L. BERTHOD, INGÉNIEUR

Rue de Bourg, 17 LAUSANNE Téléphone 2380

Nombreux travaux exécutés depuis plus de 16 ans en Suisse - France - Italie - Grèce - Angleterre

## BAUER & ALBRECHT, ZURICH

BUREAU D'INGÉNIEURS POUR TOUS TRAVAUX EN CIMENT ARMÉ

Maneggplatz 3 Tél. Selnau 8078

SPÉCIALITÉ :

PLANCHER-PLAFOND BREVET WÖRNER le meilleur système au point de vue statique

Garanti sans salpêtre.

Etudes, devis, plans, surveillance de travaux.  
Livraison de pierres creuses et de fers ronds terminés.  
Collaboration avec les entrepreneurs locaux.

## Ed. ÆRNI-LEUCH BERNE

se recommande pour livraison de

Papiers héliographiques, négatif, positif et sépia

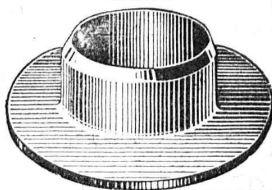
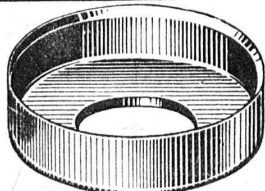
Papiers à détail, Papiers calque

Toile à calquer

G. H. 4004 B.

Papier quadrillés, au millimètre et au centimètre

EXPÉDITIONS PROMPTES - PRIX MODÉRÉS



## Angst & Pfister, Zurich 6

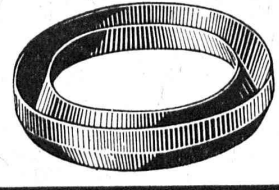
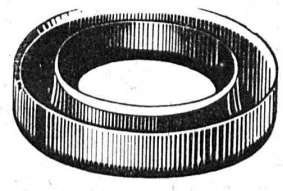
Neue Beckenhofstr. 44 Spécialités industrielles en Caoutchouc et Amiante

### Cuirs emboutis

en toutes dimensions et façons pour Presses hydrauliques, Pompes, Turbines, etc. Pignons en cuir dur. Bourrages gras et secs pour tout emploi. Joints anglais à haute pression. Amiantes, Caoutchoucs, Fibres, Graphite, Graisses, Tuyaux en tous genres, Tubes niveau d'eau et verres protecteurs, etc., etc.

Adresse télégr. : « Packing »

Téléphone : Hottingen 49.09

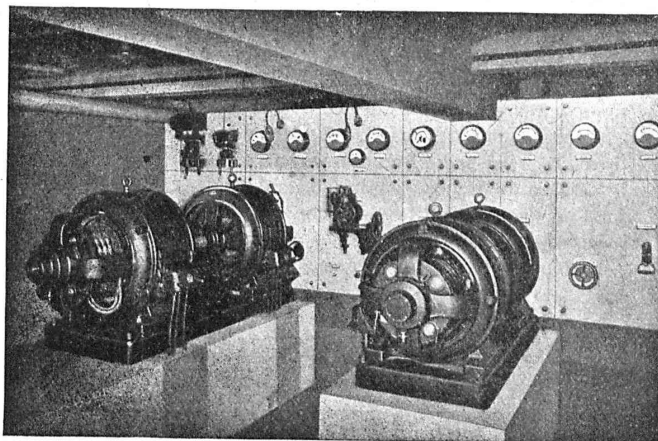


# Ateliers de construction OERLIKON

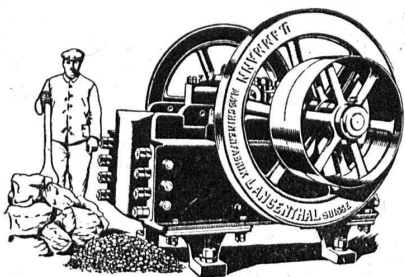
Bureau de **LAUSANNE**  
GARE DU FLON

## Groupe de charge d'accumulateurs

dans le souterrain de la maison Grieder  
à Zurich.



## U. AMMANN, Ateliers de Construction LANGENTHAL (Suisse)



**CONCASSEURS**  
Broyeurs  
Moulins

**Trieurs, Cribles, Elévateurs-transporteurs**  
Les meilleurs dans le genre.

*Références de 1<sup>er</sup> ordre.*



Bureau central :  
**BERNE**  
Bundesplatz 2

**Lausanne**  
M. Jules Merle,  
Maupas, 18

**Genève**  
M. J. Chappuis,  
Terrassières, 58.  
M. Cl. Merle,  
Rue des Sources, 9

**Représentants**  
à  
La Chaux-de-Fonds  
Neuchâte 1  
Fribourg  
etc.

# DEBRO S.A.

Etablissements pour Construction d'Appareillage

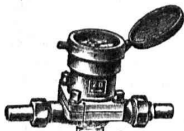
31, Sulgenauweg **BERNE** Sulgenauweg, 31

Succursale de la Fabrique de Compteurs d'eau et Armatures  
**DREYER, ROSENKRANZ & DROOP**

**Compteurs d'eau sur conduite directe**  
avec rondelle de mesure en caoutchouc durci

Plus de 40 000  
en fonction  
seulement en Suisse

Demandez offres  
et visite d'ingénieur



Construction  
simple et éprouvée  
depuis 40 ans  
exigeant  
le moins d'entretien

**Etablissement moderne p<sup>r</sup> contrôle et vérification**

Toutes les réparations sont exécutées promptement et par des spécialistes dans nos  
**nouveaux ateliers de réparations**

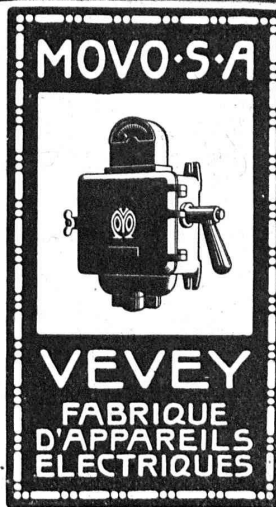
Contrôle et estampillage officiel de compteurs d'eau. Office de contrôle N° 2.

**Riche stock de pièces de rechange**

Branches de fabrication : Compteurs d'eau, Manomètres de tout genre,  
Indicateurs, Robinets, Soupapes, Pompes. — Tout genre d'armatures  
pour Chaudières, Machines, etc. — Soupapes de sûreté.

Interrupteurs  
Commutateurs  
Démarreurs  
Disjoncteurs

Limitateurs de  
courant  
Fusibles  
Coffrets d'abonnés



Ateliers de  
réparations pour  
appareils et moteurs  
de toute provenance

Moteurs et  
accessoires pour  
l'agriculture  
et l'industrie

# EMBRAYAGE BENN

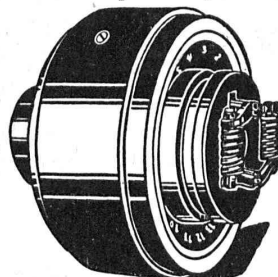
Protégé dans tous les pays industriels par 29 brevets et de nombreuses marques déposées

L'Embrayage à friction, système **Benn**, a fait ses preuves dans les conditions de marche les plus difficiles.

C'est par un **Embrayage Benn** qu'est commandé le propulseur du nouveau brise-glaces-russe «**Pierre-le-Grand**».

La garantie imposée était que l'embrayage devait glisser quand le couple de torsion correspondrait à 3.100 chevaux-vapeur, ceci dans le but d'éviter que des ruptures se produisent si l'hélice venait à rencontrer de gros blocs de glace.

De tous les nombreux systèmes proposés, c'est l'**Embrayage Benn** qui fut choisi parce que, seul, il est capable de remplir cette condition.



**SOCIÉTÉ DES USINES DE LOUIS DE ROLL**  
Succursale : USINES DE CLUS (Canton de Soleure).

## RUTTIMANN FRÈRES, LAUSANNE

ENTREPRISES ÉLECTRIQUES



TÉLÉPHONE 3322

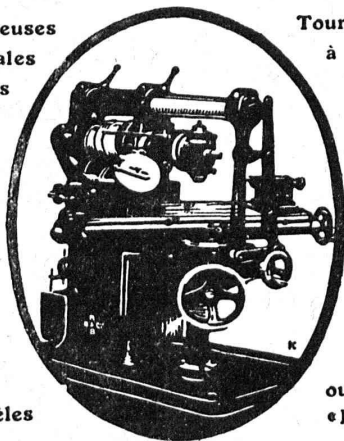
Maison spéciale pour la construction de

### Réseaux électriques

### Machines-Outils de haute précision

Fraiseuses  
horizontales  
universelles

Tours parallèles  
à grand  
rendement



Étaux  
parallèles

Tours  
outilleurs  
«**Linette**»

Demandez notre nouveau catalogue avec

**PRIX SPÉCIAUX**

Maison fondée  
en 1846



Maison fondée  
en 1846

Établissements  
**Rod. Brenner & Co, Bâle**



La plus grande installation d'ascenseurs du Continent :  
*Tunnel de l'Elbe, à Hambourg,  
12 ascenseurs.*

La plus importante installation d'ascenseurs du monde :  
*Chemin de fer souterrain, à Londres,  
155 ascenseurs.*

Dans le bâtiment le plus haut du monde :  
*Bâtiment Woolworth à New-York, 55 étages,  
26 ascenseurs.*

ATELIERS DE CONSTRUCTION A WAEDENSWIL

BUREAU ET ATELIERS DE RÉPARATIONS :  
**E. GAILLARD, INGÉN., LAUSANNE**  
TÉLÉPHONE N° 1321 RUE MARTHÉRAY, 5b