

Objektyp: **Advertising**

Zeitschrift: **Bulletin technique de la Suisse romande**

Band (Jahr): **47 (1921)**

Heft 21

PDF erstellt am: **08.08.2024**

Nutzungsbedingungen

Die ETH-Bibliothek ist Anbieterin der digitalisierten Zeitschriften. Sie besitzt keine Urheberrechte an den Inhalten der Zeitschriften. Die Rechte liegen in der Regel bei den Herausgebern.

Die auf der Plattform e-periodica veröffentlichten Dokumente stehen für nicht-kommerzielle Zwecke in Lehre und Forschung sowie für die private Nutzung frei zur Verfügung. Einzelne Dateien oder Ausdrucke aus diesem Angebot können zusammen mit diesen Nutzungsbedingungen und den korrekten Herkunftsbezeichnungen weitergegeben werden.

Das Veröffentlichen von Bildern in Print- und Online-Publikationen ist nur mit vorheriger Genehmigung der Rechteinhaber erlaubt. Die systematische Speicherung von Teilen des elektronischen Angebots auf anderen Servern bedarf ebenfalls des schriftlichen Einverständnisses der Rechteinhaber.

Haftungsausschluss

Alle Angaben erfolgen ohne Gewähr für Vollständigkeit oder Richtigkeit. Es wird keine Haftung übernommen für Schäden durch die Verwendung von Informationen aus diesem Online-Angebot oder durch das Fehlen von Informationen. Dies gilt auch für Inhalte Dritter, die über dieses Angebot zugänglich sind.

VENTILATEURS SULZER

pour
vapeurs et gaz chauds




SULZER FRÈRES, SOCIÉTÉ ANONYME, WINTERTHUR (SUISSE)



Mammouth

Plaque d'asphalte souple, formée d'un tissu imprégné, fabriquée avec de l'asphalte.

pur et ne contenant aucun produit provenant de la distillation du goudron de houille. Etanchéité et souplesse permanentes.

Porolithe ajouté au mortier de ciment, le rendant étanche contre les intempéries.

Emulsion d'asphalte et Evéol enduit résistant à l'eau douce pour murs, constructions en bois et fer; pour toitures et fondations, ponts ouvrages hydrauliques, toits plats, terrasses.

ASPHALT-EMULSION S. A., ZURICH

Hafnerstrasse, 7 Téléphone Selnau 4674

Isolierstoff für Hoch- u. Tiefbau

Marque de fabrique déposée



RIPOLIN

reconnu la meilleure peinture pour
l'intérieur et l'extérieur

Très brillante ou mate Bl 619 g

Représentant général pour la Suisse :
C. HAESSIG, Rue Dufour 53, BALE

Offres d'exploitation de Brevets d'invention

E. IMER-SCHNEIDER INGÉNIEUR GENÈVE

CONSEIL

Les propriétaires des brevets suisses suivants désirent entrer en relations avec des fabricants suisses, en vue de la fabrication des articles brevetés et seraient disposés à céder des licences d'exploitation ou à vendre leurs brevets :

- N° 49295 du 5 octobre 1909, A. Calichiopulo, pour : « dispositif de visée ».
- N° 58749 du 23 novembre 1911, Vickers Limited, pour : « moteur à combustion interne ».
- N° 75273 du 10 novembre 1916, Vickers Limited, pour : « régulateur automatique d'alimentation pour du combustible liquide dans des moteurs à combustion interne. »
- N° 48103 du 1^{er} octobre 1908, Lanston Monotype Corporation Ltd., pour : « mécanisme d'avancement de la bande pour la commande de machines pour la fonte de caractères d'imprimerie ».
- N° 45141 du 9 octobre 1908, Lanston Monotype Corporation Ltd., pour : « moule de machine à fondre les caractères d'imprimerie ».
- N° 48104 du 1^{er} octobre 1908, Lanston Monotype Corporation Ltd., pour : « machine pour la perforation de bandes de commande ».
- N° 47791 du 1^{er} octobre 1908, Lanston Monotype Corporation Ltd., pour : « machine à perforer des bandes pour la commande de machines pour la fonte de caractères d'imprimerie. »
- N° 48364 du 1^{er} octobre 1908, Lanston Monotype Corporation Ltd., pour : « mécanisme de justification pour machines à perforer les bandes pour la commande de machines pour la fonte de caractères d'imprimerie ».

Prière d'adresser les offres ou propositions à M. E. Imer-Schneider ingénieur-conseil, rue du Stand, 59, à Genève, qui les transmettra à qui de droit.

W. BAUMANN HORGEN SUISSE

Représentant à Genève :
M. Jules Chappuis, Terrassière, 58

Maison fondée
en 1860



Volets à rouleaux. Stores à lames prismatiques
Volets à panneaux. Paravents

BREVETS D'INVENTION

MATHEY-DORÉ & C^o

BERNE

ING^o - CONSEIL
DIRECTION F. BOVARD,
ANCIEN EXP^t AU BUREAU SUISSE
DE LA PROPRIÉTÉ INTELLECTUELLE

On offre

à vendre une invention se rapportant à la construction des échafaudages. S'adresser à A. Barthoulet, Tesserete (Tessin). [JH 13 C

Ardoises du Simplon

Les nouvelles ardoisières de Thermen s/Brigue fournissent les ardoises les plus réfractaires de la Suisse. Nombreuses attestations et expertises d'éminents géologues à disposition.

Toujours de grandes provisions Prix modérés Prompte livraison

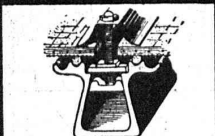
Ardoises du Simplon S. A., Thermen (Valais)

Représentant pour la Suisse allemande :
A. ULRICH, Stockerstrasse 37, ZURICH

Représentant pour la Suisse française :
S. FUCHS, Gare du Flon, LAUSANNE

P 3078 S

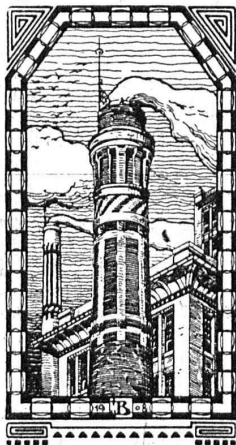
**TOITURES DE VERRE
SANS MASTIC**



**WALTHER & MULLER
BERNE**

J. N. BÜRKEL

Entreprise Winterthur



Spécialités : Cheminées d'usines, Enrobage des chaudières, Constructions de fours pour l'industrie et l'hygiène. Matériaux réfractaires. Médaille d'or Berne 1914.

Manufacture de Papiers
STOUKY, BAUMGARTNER & C^e
LAUSANNE et RENENS

Spécialité de Papiers
utilisés dans l'Industrie du Bâtimnt.

TÉLÉPH. 4.13



**TUBES
CUIVRE ET LAITON**

Grands stocks en
1, 1 1/2, 2, 2 1/2 et 3 mm. de paroi

KLEINERT & C^{ie}, BIENNE
Agence des Tréfileries du Havre

IMPRIMERIE LA CONCORDE

Jumelles, 4 LAUSANNE Tél. 35.95

INDICATEUR VAUDOIS

Livre d'adresses de Lausanne et du Canton de Vaud. — Dans toutes librairies
-- PARAIT CHAQUE ANNÉE EN JANVIER --

E. BECK
PERLES, PRÈS BIENNE

Télégrammes : PAPPBECK

Téléphone 2008

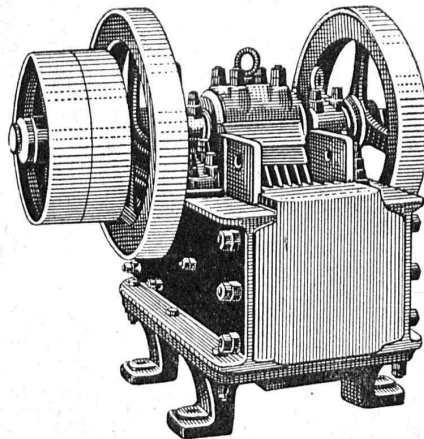
Fabrique pour

Plaques d'asphalte pour isolations en tous genres

Tapis d'isolation :: Plaques asphaltées en liège
Papier pour couverture :: Carton bitumé cannelé :: Carbolineum
et tous les produits d'asphalte et de goudron.

U. AMMANN, Ateliers de Construction

LANGENTHAL (Suisse)

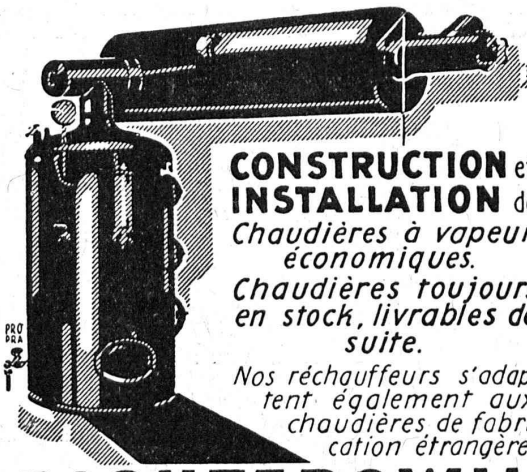


Installations
complètes
de broyage,
triage
et transport

pour
Entreprises de
travaux publics

(exploitations de
carières, construction
de routes,
voies ferrées, bar-
rages, entreprises
hydro-électriques
fabriques de carbu-
re, chaux, ciment-
gypse, etc.)

CHAUDRONNERIE



**CONSTRUCTION et
INSTALLATION de
Chaudières à vapeur
économiques.**
Chaudières toujours
en stock, livrables de
suite.

Nos réchauffeurs s'adaptent également aux chaudières de fabrication étrangère.

RICHTERSWIL

TUBES

sans
soudure
et
soudés

pour chaudières, installations de chauffage, conduites
d'eau, de vapeur, d'acides, etc.

à brides

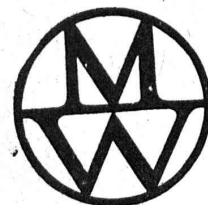
à emboîtement

de sondage

à bouts filetés et à manchon depuis 1/8"

de précision étirés à froid, pour la construction d'automobiles, de bicyclettes, etc.

SERPENTINS et SPIRALES. POTEAUX TUBULAIRES d'éclairage et de traction.



Mannesmannröhren-Werke, Düsseldorf

Représentant pour la Suisse: **Ernest DEFFNER**, Ingénieur, ZURICH VI, Frohburgstrasse, 54

Radiateurs paraboliques

électriques

à élément de chauffe
incandescent

(sans fil)



Shoebus
Aarau

MAXIMUM DE RENDEMENT CALORIQUE
INCANDESCENCE IMMÉDIATE ET CONSTANTE

LIVRABLES DE SUITE

LA NOUVEAUTÉ LA PLUS ÉLÉGANTE
LA PLUS SOLIDE

Demandez s. v. p. prospectus
à votre service électrique, à votre installateur
ou à la

S. A. KUMMLER & MATTER, Aarau

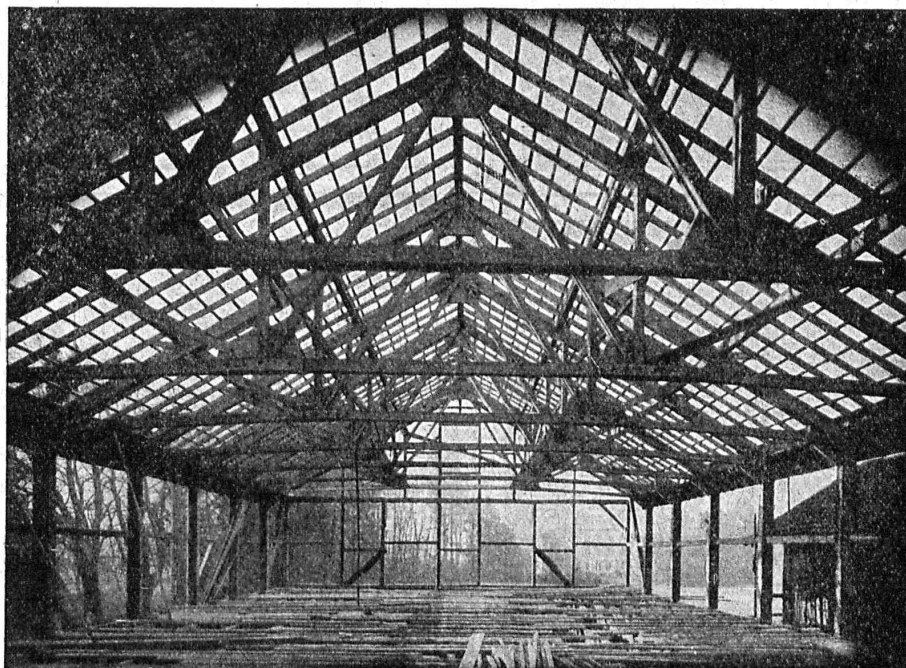
Fabrique d'appareils électriques de chauffage et de cuisine

CONSTRUCTIONS MODERNES EN BOIS SYSTÈME A MAILLES

breveté. Statiquement déterminé

Légereté !
Bon marché !
Montage
rapide !

Economie
de bois
50 %



Exécution
irréprochable
de tout genre
de modèles

Plus
de
10.000 m²
couverts
en Suisse
jusqu'à
ce jour

Offres et devis
gratuits.

Références de
premier ordre.

Détenteurs du brevet :

H. KIENAST & C^e, Ingén.
Zurich 8 Apollostr. 7. b. Kreuzplatz

Concessionnaire pour la Suisse romande :

Alex. Winckler Fils, Charpentes, Fribourg (Suisse)

Téléphone 2.08 11, Avenue de Rome

SOCIÉTÉ SUISSE D'EXPLOSIFS CHEDDITE & DYNAMITE

Bureau à Liestal. Tél. 182.

Usines à Isleten (Ct. d'Uri) et Liestal

livre à des conditions avantageuses

DYNAMITE, explosifs de sûreté CHEDDITE & TELSITE

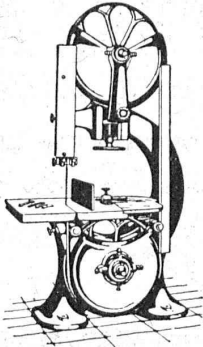
MÈCHES ET DÉTONATEURS

Agents généraux
pour la Suisse romande :

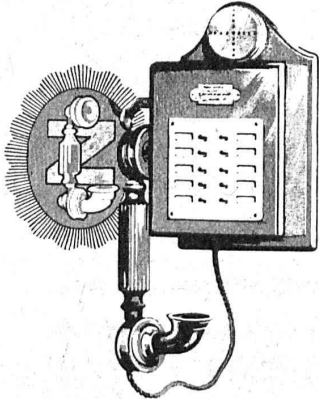
PETITPIERRE FILS & Co, NEUCHÂTEL

TÉLÉPHONE 3.15

MACHINES
pour toutes Industries du bois



Ateliers de Constructions Mécaniques
A. MULLER & Co BRUGG (SUISSE)




Zellweger S.A.
Uster, Suisse
Fabrique de Téléphones



ANSELMIER & MÜLLER
BERNE

BÉTON ARMÉ
TRAVAUX PUBLICS ET BATIMENTS
VOIES INDUSTRIELLES

BUREAU TECHNIQUE POUR ÉTUDES ET DEVIS



Matériel roulant et
Machines d'entreprises S.A.

RUBAG
ZURICH
Seidengasse, 16

Télegr.: « Rubag » Téléph.: Selnau 593

Matériel roulant - Machines
d'entreprises - Machines-outils
modernes - Machines pour tra-
vailler le bois - Aciers pour
tous les usages.

Société Anonyme Suisse du Linoléum Giubiasco (Tessin)

Fondée en 1905



Agence à Zurich, Bleicherweg, 50 Téléphone : Selnau 6930

Spécialités en Linoléum granité, incrusté, jaspé,
Liège, Uni, Liège-jaspé

Marque de 1^{er} ordre rivalisant sous tous les rapports avec les meilleures marques étrangères

Pour tous renseignements s'adresser à l'Agence à Zurich :

Linoléum Suisse (Marque Helvétia)

Société Suisse de Construction de Routes S. A.

ZURICH

Téléphone : Hott. 43.81

Téléphone N° 54.54

BERNE

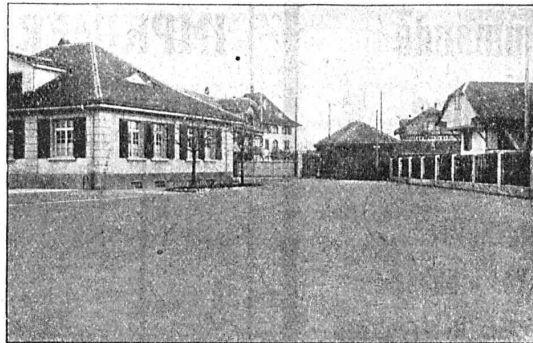
Adr. télégr. : STUAG

LAUSANNE

Téléphone : N° 20 28

Asphalte comprimé
(naturel de Travers)
Asphalte coulé
(naturel de Travers)
Asphalte cylindré
(Bitusheet)
Pavages ordinaires
Pavages mosaïque
pour chaussées, trottoirs, cours,
passerelles, etc.
Pavages en bois
Toitures imperméables

Nombreuses références



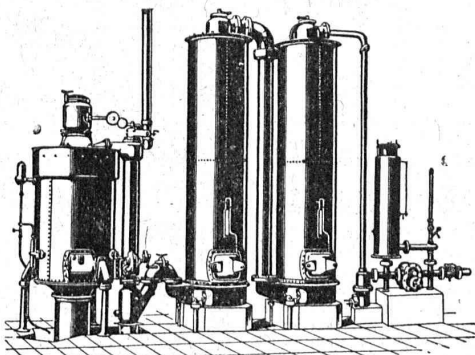
Macadam-Aeberli : Berna Milk Co, à Thoune.

Tarmacadams :
Système Aeberli
et Système Philippin
Goudronnages superficiels
Cylindrage de routes
Fourniture et
Concassage de gravier
Transports de matériaux
Entreprise de travaux publics

Demandez offres et devis

MAISON SPÉCIALE POUR REVÊTEMENTS DE CHAUSSÉES, COURS, TROTTOIRS, ALLÉES DE JARDINS, ETC.

Société Suisse pour la Construction de Locomotives et de Machines WINTERTHUR

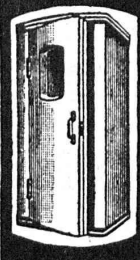


Gazogènes "Winterthur"

pour la gazéification de charbons
tourbe, déchets de bois, etc.

Utilisation rationnelle et économique du gaz
pour le chauffage de fours à tremper, à cémenter,
à recuire, à souder, etc., etc.
pour l'industrie textile et l'industrie chimique, etc.

Construction simple et entretien facile.
:: Prospectus et devis sur demande ::



CABINE Téléphonique "ANTIPHONE"

FABRIQUE SPÉCIALE VICTOR TOBLER, ZURICH

DIVERS BREVETS
FABRICATION LA PLUS PERFECTIONNÉE
Fournisseur de l'Administration des Télégraphes suisses

Représentant pour la Suisse romande :

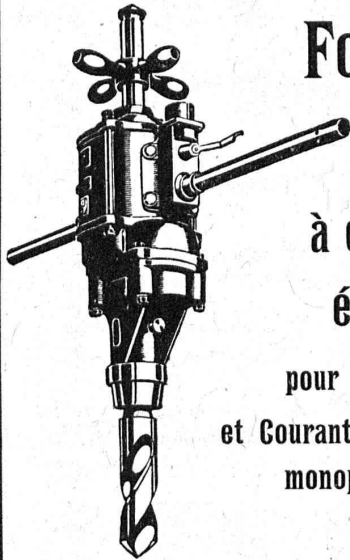
PAUL HOFER

ARCHITECTE

4, AV. DE SOLANGE LAUSANNE TÉLÉPHONE N° 3910



Machines-Outils électriques
Zurich



Foreuses

à main

à commande

électrique

pour Courant continu

et Courant alternatif

monophasé, biphasé

et triphasé

Produit suisse

AQUABAR

Produit suisse

Téléphone N° 40

SCHAENIS
Ct. de St-Gall

Télegr.: Aquabar

Produit assurant l'étanchéité complète des Bétonnages, Cimentages et Crépiçages
Emploi : Pour un sac de ciment prendre un sac à 1 kilogramme

AQUABAR EN POUDRE

mélanger avec le ciment et faire le mortier dans les conditions usuelles
Prix par sac de 1 kg. : Fr. 1.60

REPRÉSENTANTS: Genève: Helg, chem. Louis-Dunant 7. — Lausanne: Alf. Payot, av. du Grammont 3. — Berne: J. Kohler, Kornhausstr. 2. — Olten: Euboolithwerke, Calcium A.-G., Bipp. — Zurich et Winterthur: G. Streiff & Cie. — Richterswil: W. Wunderli. — St-Gall: E. Ganz.

IMPRIMERIE LA CONCORDE

Direction :

LAUSANNE

Th. Pache-Tanner
J. Pache-Vuitel

JUMELLES, 4
Téléphone 35 95

Impressions commerciales et artistiques

Tirages en couleurs, illustrations, Labels

Journaux, volumes, brochures, catalogues

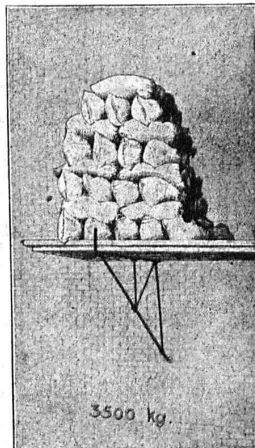
Circulaires :: Enveloppes :: Programmes

Cartes de visite et d'adresse, Obligations

Faire-part, Registres :: Algèbre, Musique

FRANCILLON & CIE LAUSANNE

SOCIÉTÉ ANONYME



L'idéal de tous les échafaudages (sans perches) est l'

Echafaudage „BLITZ“

Grands avantages sur tous les systèmes concurrents pour constructions neuves, transformations et rénovations. — Vente et location de matériel et montage d'échafaudages pour tous les travaux en bâtiment par la

Société Suisse d'Echafaudage S. A., Zurich 7

86, Steinwiesstrasse

Téléph. : Hottingen 21.34

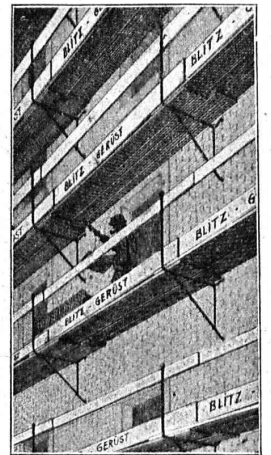
Adresse télégr. : Blitzgrüst

ainsi que par les entrepreneurs en bâtiment suivants :

Zurich: Fietz & Leuthold A.-G.
Zurich: Fr. Erismann.
Winterthur: M. Häring.
Andelfingen: E. Landolt-Frey.
Berne: G. Rieser & Cie.
Lucerne: E. Berger.

Bubikon: A. Oetiker.
Bâle: W. Marck.
Bienne: Otto Wyss.
Glaris: Rudolf Stüssy-Aebly
GENÈVE: Ed. Cuénod S.A.
Neuhausen: Jos. Albrecht.

Hérisau: Joh. Müller.
St-Gall: Sigrist-Mery & Cie
Olten: Otto Ehrensperger.
Rheinfelden: F. Shär.
Soleure: F. Valli.
Demandez prospectus et devis.



C. F. WEBER S.-A., MUTTENZ - BALE

Téléphone 12

Fabrique de cartons bitumés et de produits de goudron

Télégrammes :
Nonnenmühle

Maison de 1er ordre pour la livraison de

Plaques isolantes asphaltées en toutes épaisseurs et en tous genres,
Vernis d'asphalte, Antiélaéolithe, Asphalte pour parquets, Carbolinéum,
Mastic d'asphalte pour divers usages, Matières désinfectantes

S. A. FABRIQUES DE MEUBLES HORGEN-GLARIS HORGEN

FABRIQUES A HORGEN ET GLARIS

FABRIQUES A HORGEN ET GLARIS

Maison suisse la plus importante pour la fabrication de chaises et tables de tous genres en bois scié ou bois courbé
SPÉCIALITÉ :
AMEUBLEMENT DE SALLES DE CONCERTS, THÉÂTRES, CINÉMATOGRAPHES, ETC.

SIGNAUX et Appareils de sécurité pour Chemins de fer

Cabines d'enclenchements : électro-pneumatiques, électriques, électro-mécaniques

BLOCK AUTOMATIQUE
à courant continu et courant alternatif

Répétition des signaux sur les locomotives

Signaux à palette mobile pour passages à niveau

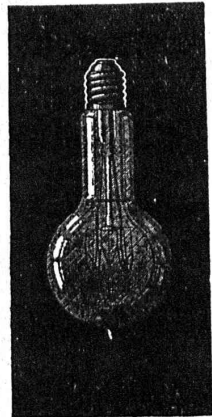
Relais, Joints de rails isolés, Commutateurs de contrôle, Appareils d'annonces de trains, etc.

COMPAGNIE GÉNÉRALE DE SIGNALISATION Rue d'Athènes, No 23 Paris

Représentant en Suisse : G. P. SKIPWORTH, Ingénieur, Marktasse 50, BERNE

Constructions Métalliques
C. Wolf & C^{ie}, Nidau (Berne)

Télescopes
Jumelles à Prismes
100 fr.
Barographes
135 fr.
Théodolites
Niveaux
Règles à calcul
Steinbrüchel & Hartmann
ZURICH
Bahnhofstrasse, 51



Pierres de Lawfon
en tous genres
Carrières Jurassiennes
Lawfon

LAMPES à filament étiré

1 Watt et 1/2 Watt

Fabrication exclusivement suisse

LUMIÈRE S.A.
ZOUG (Suisse)

USINE à GOLDAU



Henri Brändli, Horgen

Fabrique de carton bitumé, ciment ligneux

Spécialité :

Plaques isolatrices asphaltées
en toutes épaisseurs et de tous genres pour

Couvertures imperméables de ponts, tunnels, passages, chapes de voûte, soubassements, etc.

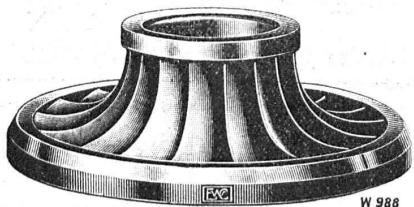
ISOLATIONS (Fourniture et pose) ISOLATIONS
Feutre et tapis isolant. Asphalte isolant.

Meilleures références.
Télégr. Henri Brändli.

Service soigné.
Téléphone : 38.

ESCHER WYSS & C^{IE} S.A.
Zurich
Suisse A174

Turbines hydrauliques



Systeme Francis et Roues tangentielles

Régulateurs universels

Turbo-Pompes

21/21

Ed. AERNI-LEUCH BERNE

se recommande pour livraison de

Papiers héliographiques, négatif, positif et sépia

Papiers à détail, Papiers calque

Toile à calquer G. H. 4004 B.

Papier quadrillés, au millimètre et au centimètre

EXPÉDITIONS PROMPTES - PRIX MODÉRÉS

Asphalte naturel de Travers

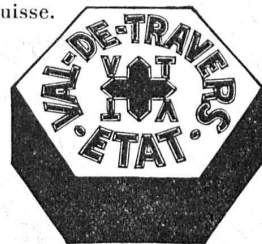
Seules mines d'Asphalte en Suisse.

Reconnu le meilleur Asphalte

Représentants pour la Suisse:

E.-R. Zetter & C^o,
à Soleure

Maison fondée en 1843.

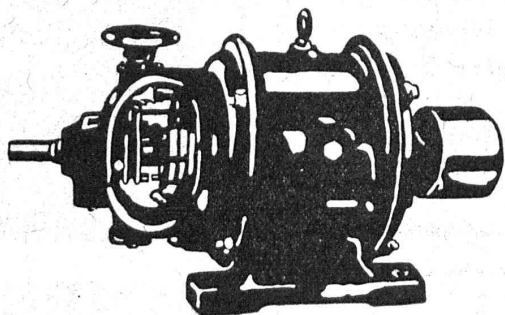


Marque de fabrique.

Fabrique de moteurs électriques Schindler & C^{ie}, Lucerne

Maison fondée en 1874.

Capital de commandite entièrement versé : 4 millions de francs



Dynamos et Moteurs électriques

1/100 jusqu'à 25 HP.

Ventilateurs

Aspirateurs

Petits Transformateurs

GRAND STOCK EN MAGASIN

V. HAUBRUGE, Ing., Pl. du Grand-St-Jean 1, LAUSANNE
Téléphone 29.46

Société Suisse des Explosifs

Usine et siège à GAMSEN près Brigue (Valais)

Explosifs de sûreté :

GAMSITE

PLASTAMMITE ◦ SIMPLONITE

Dynamites à tous dosages

Dynamite „Antigel“

Mèches et Détonateurs

Tous Accessoires pour le tir des Mines

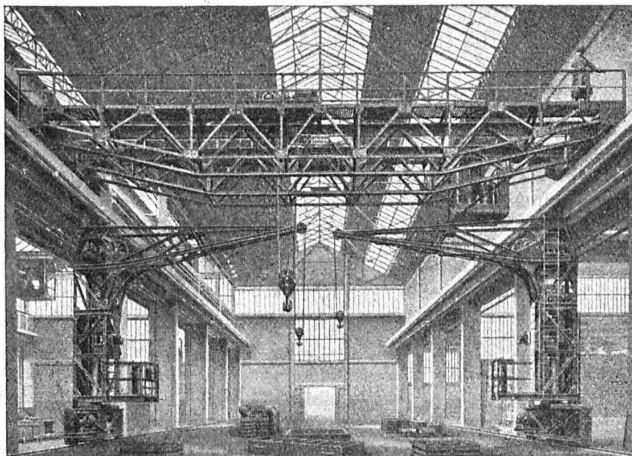
Télégrammes : „Explosifs-Brigue“
Téléphone : N° 15, Brigue

Ateliers de construction OERLIKON

Bureau de **LAUSANNE**
GARE DU FLON

Halle de fonderie munie de
2 grues tournantes

vélocipédiques de 3 tonnes de puissance et de 6,5 m. de portée qui, en combinaison avec un pont roulant de 20 tonnes à 16 m. de portée, sont à même de desservir la surface entière de la halle.



Les Briques Pfeifer

sont actuellement employées dans les constructions suivantes :

Banque nationale, Zurich, nouveau bâtiment env. 6000 m ²	
Union suisse de Banque, Aarau, nouv. bâtim.	6000 »
Ecole, Frauenfeld, nouveau bâtiment	2000 »
Banque populaire suisse, Berne, agrandissement	2000 »
Ecole Wallenstadt, nouveau bâtiment	2000 »
Maison de villégiature des cheminots suisses, Brissago	1500 »
Maison de commerce Huber-Graf, Zurich, nouv. bâtiment	1200 »
Ecole Wallisellen, nouveau bâtiment	—
Maison d'achat communale, Aarau	—
Maison de service C.F.F., Bellinzone	—

et encore beaucoup d'autres constructions.

Raschle & C^{ie}, Zurich

✚ détenteurs du brevet ✚

Stampfenbachstr. 75

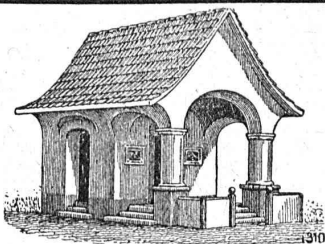
Téléphone H 5980



- CIMENT ARMÉ -

BUREAU L. BERTHOD, INGÉNIEUR
Rue de Bourg, 17 LAUSANNE Téléphone 2 380

Nombreux travaux exécutés depuis plus de 16 ans en Suisse - France - Italie - Grèce - Angleterre



PLAFONDS, CLOISONS, CORNICHES, PLANCHERS, Revêtements de toutes sortes exécutés avec le support pour mortier

„ TREILLAGE EN TERRE CUITE “

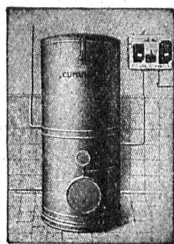
sont exempts de toutes fissures, inaltérables aux influences atmosphériques, incombustibles et extrêmement durables

Nombreuses références

Demandez prospectus et échantillons

Médailles d'or : Berne 1914. Barcelone 1920

FABRIQUE SUISSE DE TREILLAGE EN TERRE CUITE S.A., LOTZWIL-BERNE



Fabrique d'Appareils électriques **FR. SAUTER S.A., BALE**

CHAUFFE-EAU
électro-automatiques

« **CUMULUS** »

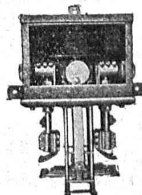
pour usage domestique et industriel



Horloges-Commutatrices

électro-automatiques

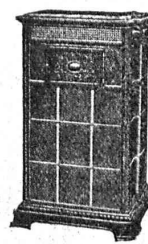
indispensables pour l'emploi économique et rationnel du courant



FOURNEAUX
électriques

« **PRIMULUS** »

pour chauffage de pièces, salles, chambres, etc.



EMBRAYAGE BENN

Protégé dans tous les pays industriels par 29 brevets et de nombreuses marques déposées

L'Embrayage Benn est le premier embrayage à friction où l'on ait produit l'entraînement par deux anneaux de friction.

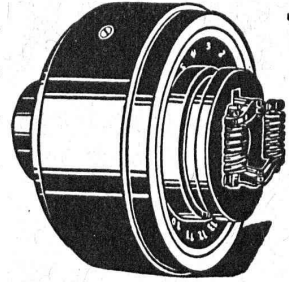
Tous les autres embrayages à deux anneaux de friction ne sont que des imitations de l'Embrayage Benn.

Parce que les parties essentielles de l'Embrayage Benn sont protégées par de nombreux brevets, les imitations ne peuvent rivaliser avec lui.

L'Embrayage Benn laisse loin derrière lui tous les autres embrayages à friction, tant par sa progressivité que par sa longue durée.

A cause des économies importantes qu'il permet de réaliser dans une usine, l'Embrayage Benn constitue un très bon placement d'argent.

Essayez l'Embrayage Benn pour vous en convaincre.



SOCIETE DES USINES DE LOUIS DE ROLL

Succursale: USINES DE CLUS (Canton de Soleure).

RUTTIMANN FRÈRES, LAUSANNE

ENTREPRISES ÉLECTRIQUES



TÉLÉPHONE 3322

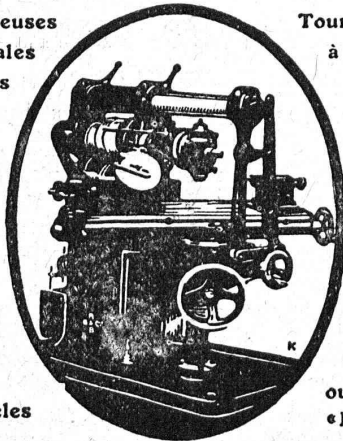
Maison spéciale pour la construction de

Réseaux électriques

Machines-Outils de haute précision

Fraiseuses
horizontales
universelles

Tours parallèles
à grand
rendement



Etaux
parallèles

Tours
outilleurs
« Linette »

Demandez notre nouveau catalogue avec
PRIX SPÉCIAUX

Maison fondée
en 1846



Maison fondée
en 1846

Etablissements

Rod. Brenner & Co, Bâle



130,000 INSTALLATIONS

FABRIQUE D'ASCENSEURS

OTIS

WAEDENSWIL

REPRÉSENTANT POUR LA SUISSE ROMANDE:

BUREAU ET ATELIERS DE RÉPARATIONS:

E. GAILLARD, INGÉN., LAUSANNE

TÉLÉPHONE N° 1321

RUE MARTHÉRAY, 5b