

Objektyp: **Advertising**

Zeitschrift: **Bulletin technique de la Suisse romande**

Band (Jahr): **47 (1921)**

Heft 22

PDF erstellt am: **27.09.2024**

Nutzungsbedingungen

Die ETH-Bibliothek ist Anbieterin der digitalisierten Zeitschriften. Sie besitzt keine Urheberrechte an den Inhalten der Zeitschriften. Die Rechte liegen in der Regel bei den Herausgebern.

Die auf der Plattform e-periodica veröffentlichten Dokumente stehen für nicht-kommerzielle Zwecke in Lehre und Forschung sowie für die private Nutzung frei zur Verfügung. Einzelne Dateien oder Ausdrucke aus diesem Angebot können zusammen mit diesen Nutzungsbedingungen und den korrekten Herkunftsbezeichnungen weitergegeben werden.

Das Veröffentlichen von Bildern in Print- und Online-Publikationen ist nur mit vorheriger Genehmigung der Rechteinhaber erlaubt. Die systematische Speicherung von Teilen des elektronischen Angebots auf anderen Servern bedarf ebenfalls des schriftlichen Einverständnisses der Rechteinhaber.

Haftungsausschluss

Alle Angaben erfolgen ohne Gewähr für Vollständigkeit oder Richtigkeit. Es wird keine Haftung übernommen für Schäden durch die Verwendung von Informationen aus diesem Online-Angebot oder durch das Fehlen von Informationen. Dies gilt auch für Inhalte Dritter, die über dieses Angebot zugänglich sind.

Ein Dienst der *ETH-Bibliothek*
ETH Zürich, Rämistrasse 101, 8092 Zürich, Schweiz, www.library.ethz.ch

<http://www.e-periodica.ch>

Société Suisse d'Explosifs
Cheddite & Dynamite
Téléphone 182 LIESTAL Téléphone 182

EXPLOSIFS

de sûreté de tout genre et de toute puissance
Dynamites, Mèches et Détonateurs
Cheddite, Telsite.
Agents généraux pour la Suisse Romande :
PETITPIERRE Fils & C^{ie}, Neuchâtel
Téléphone 3.15.

MAMMOUTH



Isoliersstoff-
für Hoch- u. Tiefbau-

Mammoth

Plaque d'asphal-
te souple, formée
d'un tissu im-
prégné, fabriqué
avec de l'asphalte

pur et ne contenant aucun produit provenant de la distillation du goudron de houille.
Etanchéité et souplesse permanentes.

Porolithe ajouté au mortier de ciment, le rendant étanche contre les intempéries.

Emulsion d'asphalte et Evéol enduit résistant à l'eau douce pour murs, constructions en bois et fer ; pour toitures et fondations, ponts ouvrages hydrauliques, toits plats, terrasses.

ASPHALT-EMULSION S. A., ZURICH
Hafnerstrasse, 7
Téléphone Selnau 4674

Société Anonyme Suisse du Linoléum Giubiasco (Tessin)

Fondée en 1905



Agence à Zurich, Bleicherweg, 50 Téléphone : Selnau 6930

**Spécialités en Linoléum granité, incrusté, jaspé,
Liège, Uni, Liège-jaspé**

Marque de 1^{er} ordre rivalisant sous tous les rapports avec les meilleures marques étrangères

Pour tous renseignements s'adresser à l'Agence à Zurich :

Linoléum Suisse (Marque Helvétia)

W. BAUMANN HORGEN SUISSE
Maison fondée en 1860
Représentant à Genève :
M. Jules Chappuis, Terrassière, 58

Volets à rouleaux Stores à lames prismatiques
Volets à panneaux Paravents

Frais de transport en matière de travaux publics

par A. Mayer, ingénieur,

brochure éditée par le Groupe des Entrepreneurs suisses des Travaux publics pour le prix de 3 fr. 50. Guide pratique pour l'établissement des frais de transport dans les travaux de terrassements selon les principes modernes.

La Rédaction de la Revue du Bâtiment
Alpenstrasse 38, Zurich 2.

BULLETIN DE SOUSCRIPTION

Le soussigné désire obtenir exemplaires de la brochure intitulée « Frais de transport en matière de travaux publics » pour le prix de 3 fr. 50 l'exemplaire contre remboursement postal.

Le 19.....

Nom et adresse :

Offres d'exploitation de Brevets d'invention E. IMER-SCHNEIDER INGÉNIEUR CONSEIL GENÈVE

Les propriétaires des brevets suisses suivants désirent entrer en relations avec des fabricants suisses, en vue de la fabrication des articles brevetés et seraient disposés à céder des licences d'exploitation ou à vendre leurs brevets :

- N° 64321 du 13 février 1913, J. & A. Niclausse, pour « Générateur de vapeur à tubes d'eau et de vapeur ».
 N° 70530 du 12 janvier 1915, Jules Prevot, pour : « Tube destiné à contenir des substances liquides ».
 N° 82256 pour : « Procédé pour la transformation en sulfate d'ammoniac contenu dans les gaz tels que, par exemple, ceux des fours à coke des usines à gaz, etc. », et N° 82792 pour : « Procédé pour la transformation en ammoniac gazeux concentré de l'ammoniac contenu à l'état très dilué dans les gaz tels que, par exemple, ceux des fours à coke, des usines à gaz, etc. », du 9 novembre 1918, Société Industrielle de Produits chimiques, Paris.
 N° 72875 du 30 décembre 1915, L. J. Hunt & Sandycroft Limited, pour : « Moteur à courant alternatif avec plusieurs pôles, dont le nombre dépend d'une partie de l'enroulement. »
 N° 90460 du 28 décembre 1918, The Manchester Oxide Company Limited, pour procédé pour le traitement de la cellulose.
 N° 67449 du 29 novembre 1913, Autokal Syndicate Limited, pour : « Dispositif de commande pour machines arithmétiques et machines de compositions typographiques et autres. »

Prière d'adresser les offres ou propositions à M. E. Imer-Schneider ingénieur-conseil, rue du Stand, 59, à Genève, qui les transmettra à qui de droit.

CHEMINS DE FER FÉDÉRAUX

SOUSSION

La Direction générale des CFF met en soumission l'exécution du Canal de fuite avec station de pompage de l'usine hydroélectrique de Barberine.

Les travaux comprennent principalement :

Excavation	1100 m ³
Béton ordinaire	400 m ³
Béton armé	300 m ³

On peut consulter les plans et les cahiers des charges et se procurer les formulaires de soumission au service de l'électrification, bâtiment de services des CFF, à Berne, Mittelstrasse 43, bureau N° 119. Un dossier de la soumission est également déposé au bureau de la direction des travaux, à Châtelard-Village. Sur demande, les plans et le projet de contrat seront remis aux soumissionnaires au prix de 8 fr.

Les soumissions devront parvenir à la Direction générale des CFF, à Berne, le 31 décembre 1921 au plus tard, sous pli fermé portant la suscription « Usine de Barberine, soumission pour le lot VI. Elles seront valables jusqu'au 28 février 1922.

P 6899 Y

Direction générale des CFF.



E. BECK



PERLES, PRÈS BIENNE

Télégrammes : PAPPBECK



Téléphone 2008

Fabrique pour

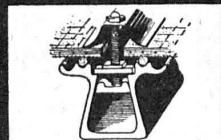
Plaques d'asphalte pour isolations en tous genres

Tapis d'isolation :: Plaques asphaltées en liège
 Papier pour couverture :: Carton bitumé cannelé :: Carbolineum
 et tous les produits d'asphalte et de goudron.

On offre

à vendre une invention se rapportant à la construction des échafaudages. S'adresser à A. Barthoulot, Tesserete (Tessin). [JH 13 C

TOITURES DE VERRE
SANS MASTIC



WALTHER & MULLER
- BERNE -

J. Walser & Co.
WINTERTHUR
Constructeurs de Cheminées
d'usines en murages de chaudières
fours pour l'industrie céramique
chimique et métallurgique,
fours crémateurs et gazogènes
Expertises
MAISON FONDÉE EN 1880

Jeune

Technicien

électricité et mécanique, cherche emploi. Ecrire sous chiffre Z 64454 X Publicitas, Genève.

MOTEUR 50 HP

PEREUIL

Brown Boveri. Type N° 9/10. Volts 220, amp. 130. 600 tours, en bon état, à vendre.

Moulin Neuf, Aigle.



Eternit

Couverture excellente.

Garantie de 10 ans
même contre la grêle.

- Infaillible contre les ouragans -

Revêtements extérieurs des façades

bons marchés et agréables à l'œil.

Revêtements imputrescibles
des plafonds et parois.

ETERNIT NIEDERURNEN

LE TOITEX ?

Composé plastique. — Solution enfin rationnelle des problèmes d'étanchéité : TERRASSES, vieux toits métal, noues, vitrages, etc.

Longue expérience — GARANTIE : 10 ans.

Notice détaillée et devis gratuits.

A. Gelas, Ing., 47, rue de l'Ecole, Genève

Concessionnaires demandés partout

Méfiez-vous des IMITATIONS, de création récente.

OF 3076 G

INDICATEUR VAUDOIS

Livre d'adresses de Lausanne et du Canton de Vaud. — Dans toutes librairies

-- PARAIT CHAQUE ANNÉE EN JANVIER --

Ne construisez
:: plus ::
sans panneaux
TORFOLÉUM

TORFOLÉUM

est l'isolant le meilleur et le plus économique contre le froid, le chaud et la sonorité. Il remplace le liège sous tous les rapports et dans toutes les applications.

Comptoir de Matériaux de Construction Berne S. A.

Représentants pour la Suisse romande

Ne construisez
:: plus ::
sans panneaux
TORFOLÉUM



Nouvelles constructions « Système Hetzer »

Brevets pour tous les pays civilisés.

Systèmes de fermes courbées pour toits et autres constructions de support de tout genre
Constructions statiques irréprochables, Exécution et montage rapides, Modicité de prix, simplicité, Durée.
Projets, offres, exécutions et visite d'ingénieur sur désir.

Superficie couverte jusqu'à ce jour: plus de 200,000 m².

Détenteurs des brevets pour la Suisse:

Société Suisse pour Nouvelles Constructions en bois «Système Hetzer» S. A.
à Zurich

Téléphone: Hottingen 19.15

Kaspar Escher Haus

Concessionnaire pour la Suisse romande: Ed. Bugnion, entrepreneur, Lausanne.

HARTMANN et BRAUN

S. A.

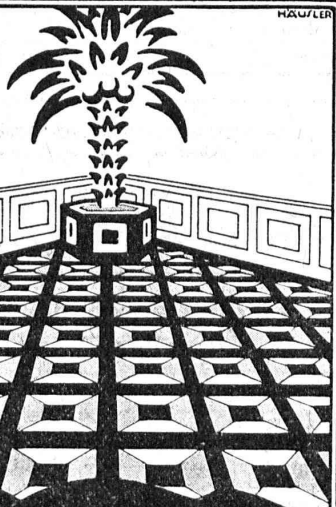
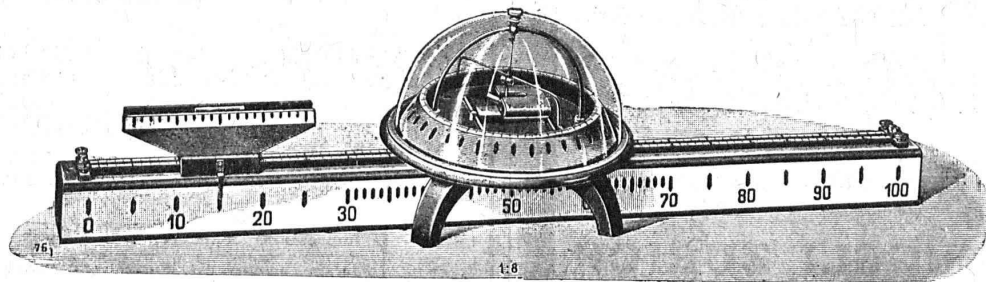
Francfort-sur-Mein

Représentant pour la Suisse:

CAMILLE BAUER BALE

Appareils de mesure scientifiques et pour l'enseignement

Installations de mesures complètes pour établissements scientifiques et industriels



**UNION DES
PARQUETERIES
SUISSES**

Bureau central :
BERNE
Bundesplatz 2

Lausanne
M. Jules Merle,
Maupas, 18

Genève
M. J. Chappuis,
Terrassières, 58.

M. Cl. Merle,
Rue des Sources, 9

Représentants
à
La Chaux-de-Fonds
Neuchâtel
Fribourg
etc.

DEBRO S. A.

Etablissements pour Construction d'Appareillage

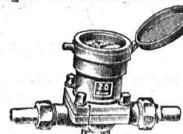
31, Sulgenauweg **BERNE** Sulgenauweg, 31

Succursale de la Fabrique de Compteurs d'eau et Armatures
DREYER, ROSENKRANZ & DROOP

Compteurs d'eau sur conduite directe
avec rondelle de mesure en caoutchouc durci

Plus de 40 000
en fonction
seulement en Suisse

Demandez offres
et visite d'ingénieur



Construction
simple et éprouvée
depuis 40 ans
exigeant
le moins d'entretien

Etablissement moderne p^r contrôle et vérification

Toutes les réparations sont exécutées promptement et par des spécialistes dans nos

nouveaux ateliers de réparations

Contrôle et estampillage officiel de compteurs d'eau. Office de contrôle N° 2.

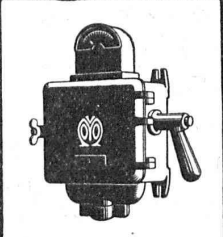
Riche stock de pièces de rechange

Branches de fabrication: Compteurs d'eau, Manomètres de tout genre,
Indicateurs, Robinets, Soupapes, Pompes. — Tout genre d'armatures
pour Chaudières, Machines, etc. — Soupapes de sûreté.

Interrupteurs
Commutateurs
Démarrers
Disjoncteurs

Limitateurs de courant
Fusibles
Coffrets d'abonnés

MOVOS-A

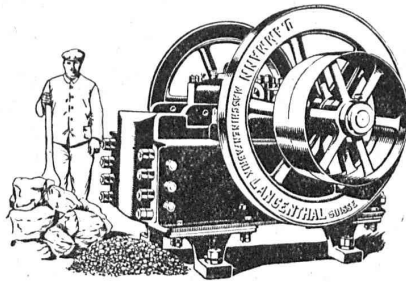


VEVEY
FABRIQUE
D'APPAREILS
ELECTRIQUES

Ateliers de réparations pour appareils et moteurs de toute provenance

Moteurs et accessoires pour l'agriculture et l'industrie

U. AMMANN, Ateliers de Construction
LANGENTHAL (Suisse)

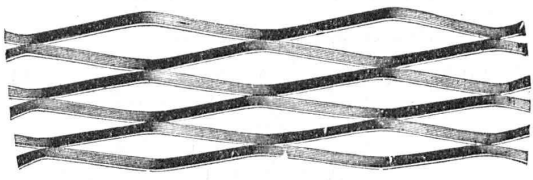


CONCASSEURS
Broyeurs
Moulins

Trieurs, Cribles, Elévateurs-transporteurs
Les meilleurs dans le genre.
Références de 1^{er} ordre.

MÉTAL DÉPLOYÉ

LAUSANNE



LAUSANNE

FRANCILLON & Cie, Société anonyme

L'ECOLE LÉMANIA
LAUSANNE

prépare vite et très bien pour

POLYTECHNICUM
Ecole des Beaux-Arts, Paris
Ecole spéciale d'Architecture, Paris

La SUPRÉMATIE de la Machine à écrire

UNDERWOOD

a été établie et maintenue partout par sa

RAPIDITÉ, son EXACTITUDE et sa DURABILITÉ

César MUGGLI, ZURICH
21, Lintheschergasse — Téléph. : Selnau 16.62

GENÈVE : Machines à écr. Underwood S.A., Pl. Métropole, 2.
LAUSANNE : Agence Underwood, Place Bel-Air, 4.
LUGANO : C. Garbani-Nerini, Piazza Riforma.
NEUCHÂTEL : R. Legler, rue St-Honoré, 3.
LA CHAUX-DE-FONDS : Mettler S. A.

AARAU : Ernst Wanner, Rathausgasse, 20.
BALE : H. Huber, Freiestrasse, 75.
BERNE : Fr. Gall, Waisenhausplatz, 25
LUCERNE : Karger & Co, Stadthausstrasse, 1.
SAINT-GALL : Markwalder & Cie.

IMPRIMERIE LA CONCORDE
LAUSANNE

Direction :
Th. Pache-Tanner JUMELLES, 4
J. Pache-Vuitel Téléphone 35 95

Impressions commerciales et artistiques

Tirages en couleurs, illustrations, Labeurs

Journaux, volumes, brochures, catalogues

Circulaires :: Enveloppes :: Programmes

Cartes de visite et d'adresse, Obligations

Faire-part, Registres :: Algèbre, Musique

INDICATEUR VAUDOIS

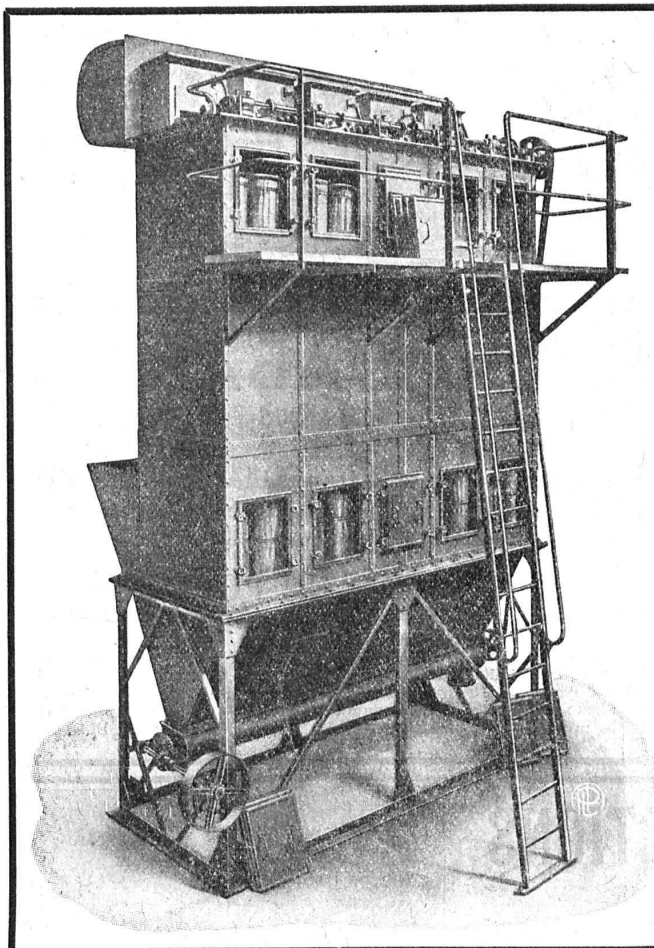
Recueil des Adresses de Lausanne et du Canton de Vaud
publié par la **Société Suisse d'Édition, 4, Jumelles, Lausanne.**

Paraît au commencement de chaque année.

En souscription

En librairie

<p>I^{re} Partie : adresses de Lausanne par ordre alphabétique et professionnel Fr. 6.50 7.50</p> <p>II^e Partie : adresses de Lausanne par ordre de rues, villas, sociétés, renseignements, etc. Ne se vend pas seule</p>	<p>III^e Partie : adresses des autres communes du canton Fr. 6.50 7.50</p> <p>I^{re} et II^e Parties réunies » 11. — 13. —</p> <p>I^{re} et III^e » » » 11. — 13. —</p> <p>I^{re}, II^e et III^e » » (Complet) » 15. — 17. —</p>
---	--



DÉPOUSSIÉRAGE INDUSTRIEL

AVEC
RÉCUPÉRATION DES POUSSIÈRES
PAR
FILTRE BREVETÉ

Ventilation - Séchoirs
Transports pneumatiques

M. PELET
INGÉNIEUR-CONSTRUCTEUR
LAUSANNE



BOIS CONTREPLAQUÉS «IBUS»

dans les épaisseurs suivantes :
2 1/2, 3, 3 1/2, 4, 4 1/2, 5, 6, 7, 8, 10, 13, 16, 20, 26, 30 mm.

Bois contreplaqués «Ibus», placage chêne

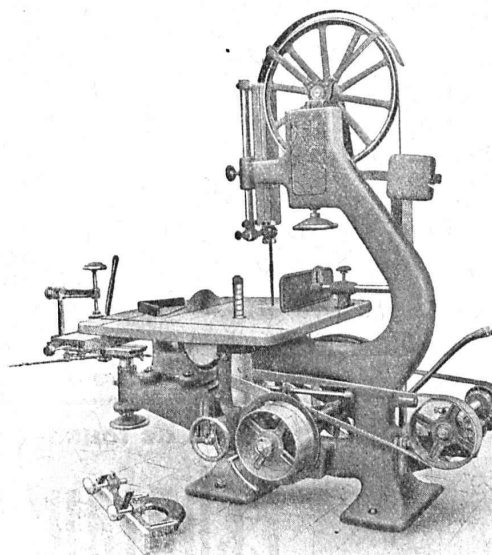
double face
dans les épaisseurs de 5, 6, 7 mm., en stock
dans nos entrepôts de Bâle

Nouvelle liste des dimensions à disposition

BRAUN-BRUNING & Cie, BALE

BUREAU : St. Albananlage, 54 | ENTREPOTS : Zufarstr. VIII, N° 102
Téléphone 73.44 | Téléphone 34.00

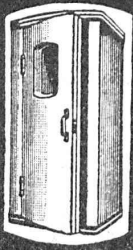
RAUSCHENBACH



Machines à bois p^r toutes industries
et organes de transmissions

Fabrication suisse.

ATELIERS DE CONSTRUCTION RAUSCHENBACH S. A.
SCHAFFHOUSE



CABINE Téléphonique "ANTIPHONE"

FABRIQUE SPÉCIALE VICTOR TOBLER, ZURICH

DIVERS BREVETS

FABRICATION LA PLUS PERFECTIONNÉE

Fournisseur de l'Administration des Télégraphes suisses

Représentant pour la Suisse romande :

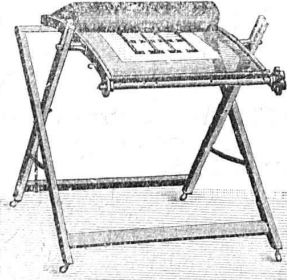
PAUL HOFER

ARCHITECTE

LAUSANNE

4, AV. DE SOLANGE LAUSANNE TELEPHONE N° 3910

Appareils à héliographier



Catalogue
sur
demande.

Charles EBNER, Schaffhouse
Rhein-Quai, 12.

Produit
suisse

AQUABAR

Produit
suisse

Téléphone N° 40

SCHAENIS
Ct. de St-Gall

Télegr. : Aquabar

Produit assurant l'étanchéité complète des
Bétonnages, Cimentages et Crépissages

Emploi : Pour un sac de ciment prendre un sac à 1 kilogramme

AQUABAR EN POUDRE

mélanger avec le ciment et faire le mortier dans les conditions usuelles

Prix par sac de 1 kg. : Fr. 1.60

REPRÉSENTANTS : Genève: Helg, chem. Louis-Dunant 7. — Lausanne: All. Payot, av. du Grammont 3. — Berne: J. Kohler, Kornhausstr. 2. Olten: Euböolithwerke, Calcium A.-G., Bipp. — Zurich et Winterthur: G. Streiff & Cie. — Richterswil: W. Wunderli. — St-Gall: E. Ganz.

ATELIERS de CONSTRUCTIONS MÉCANIQUES

TÉLÉPHONE N° 69

de VEVEY (Suisse)

Adr. télégr. : FONDERIE-VEVEY

TURBINES et RÉGULATEURS

Monte-charges de tous systèmes

Compresseurs.

Presses hydrauliques.

ENGINS DE LEVAGE

Grues, ponts
et plaques tournantes.

Chariots transbordeurs.

BRANCHEMENTS et CROISEMENTS

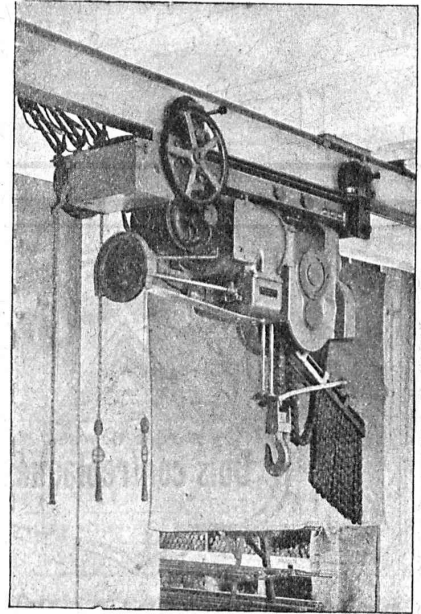
Fonderie de FER et de BRONZE

PONTS et
Charpentes métalliques.
RÉSERVOIRS
et CHAUDIÈRES

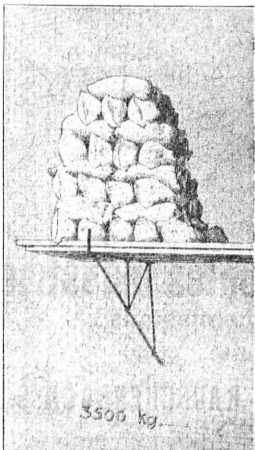
GAZOMÈTRES TUYAUX

BARRAGES et ÉCLUSES

DEVIS de toutes MACHINES
sur demande.



Palan avec moteur Déri et chariot monorail électrique, breveté.



L'idéal de tous les échafaudages (sans perches) est l'

Echafaudage „BLITZ“

Grands avantages sur tous les systèmes concurrents pour constructions neuves, transformations et rénovations. — Vente et location de matériel et montage d'échafaudages pour tous les travaux en bâtiment par la

Société Suisse d'Echafaudage S.A., Zurich 7

86, Steinwiesstrasse

Téléph. : Hottingen 21.34

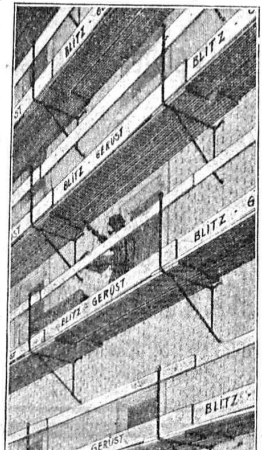
Adresse télégr. : Blitzgrüst

ainsi que par les entrepreneurs en bâtiment suivants :

Zurich: Fietz & Leuthold A.-G.
Zurich: Fr. Erismann.
Winterthur: M. Häring.
Andelfingen: E. Landolt-Frey.
Berne: G. Rieser & Cie.
Lucerne: E. Berger.

Bubikon: A. Oetiker.
Bâle: W. Marck.
Bienne: Otto Wyss.
Glaris: Rudolf Stüssy-Aebly
GENÈVE: Ed. Cuénod S.A.
Neuhausen: Jos. Albrecht.

Hérisau: Joh. Müller.
St-Gall: Sigrisf-Mery & Cie
Olten: Otto Ehrensperger.
Rheinfelden: F. Shär.
Soleure: F. Valli.
Demandez prospectus et devis.



C. F. WEBER S.-A., MUTTENZ - BALE

Téléphone 12

Fabrique de cartons bitumés et de produits de goudron

Télégrammes :
Nonnenmühle

Maison de 1er ordre pour la livraison de

**Plaques isolantes asphaltées en toutes épaisseurs et en tous genres,
Vernis d'asphalte, Antiélaéolithe, Asphalte pour parquets, Carbolinéum,
Mastic d'asphalte pour divers usages, Matières désinfectantes**

S. A. FABRIQUES DE MEUBLES HORGEN-GLARIS HORGEN

FABRIQUES A HORGEN ET GLARIS

FABRIQUES A HORGEN ET GLARIS

Maison suisse la plus importante pour la fabrication de chaises et tables de tous genres en bois scié ou bois courbé
SPÉCIALITÉ :

AMEUBLEMENT DE SALLES DE CONCERTS, THÉÂTRES, CINÉMATOGRAPHES, ETC.

SIGNAUX et Appareils de sécurité pour Chemins de fer

Cabines d'enclenchements : électro-pneumatiques, électriques, électro-mécaniques

BLOCK AUTOMATIQUE

à courant continu et courant alternatif

Répétition des signaux sur les locomotives

Signaux à palette mobile pour passages à niveau

Relais, Joints de rails isolés, Commutateurs de contrôle, Appareils d'annonces de trains, etc.

COMPAGNIE GÉNÉRALE DE SIGNALISATION Rue d'Athènes, No 23, Paris

Représentant en Suisse : G. P. SKIPWORTH, Ingénieur, Marktgasse 50, BERNE

Constructions Métalliques

C. Wolf & C^{ie}, Nidau (Berne)

Pierres de Lawfon
en tous genres
Carrières Jurassiennes S.A.
Lawfon

Concasseurs

Installations pour concassages
moutures et transporteurs.

Machines frigorifiques
selon procédé spécial et patenté

Les meilleures Patentes

Machines à moutures

pour corps durs, mi-durs,
cassants, coriaces

Plus de 11000 machines livrées. C'est la
meilleure preuve de construction irrépr.

Excellents concasseurs à coke
(concasseurs patentés à doubles secoueurs)
Excellents

Concasseurs à scories

ALPINE Sté p^a lafabr.
des machines

AUGSBURG

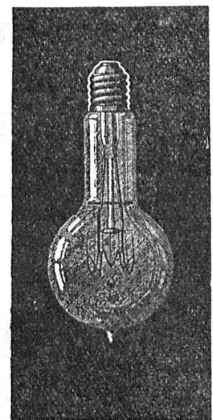
Fabrique spéciale pour installations de :
concasages et transport. chaux et ballast.

Machines à glace
et réfrigérantes

Aspirateurs

Moulins à boulets

Moulins Peplex



LAMPES à filament étiré

1 Watt et 1/2 Watt

Fabrication exclusivement suisse

LUMIÈRE S.A.
ZOUG (Suisse)

USINE à GOLDAU



Henri Brändli, Horgen

Fabrique de carton bitumé, ciment ligneux.

Asphaltages en tous genres

pour travaux publics, Bâtiments, Chemins de fer, Ponts, Chaussées, etc.

Parquet sur asphalte.

Carrelage de bois mis en asphalte.

Meilleures références.
Télégr. Henri Brändli.

Service soigné.
Téléphone 38.

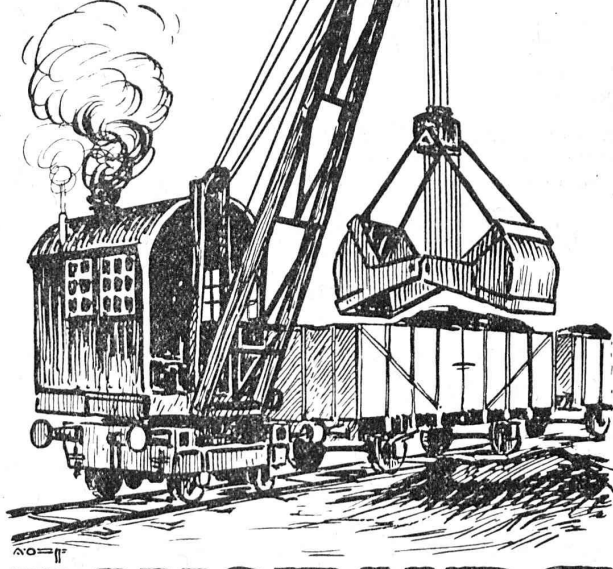
IMPRIMERIE LA CONCORDE
Jumelles, 4 LAUSANNE Tél. 35.95

DEMAG

8270

GRUES À VAPEUR

DISPONIBLES
EN MAGASIN.



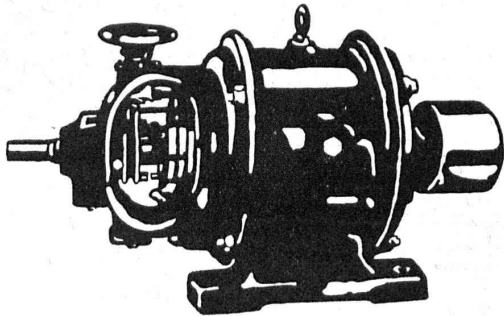
DUISBURG

Représentant pour la Suisse: **M. ten Bosch, ing.**, Waffenplatzstr. 69 **Zurich 2**

Fabrique de moteurs électriques **Schindler & C^{ie}, Lucerne**

Maison fondée en 1874.

Capital de commandite entièrement versé: 4 millions de francs



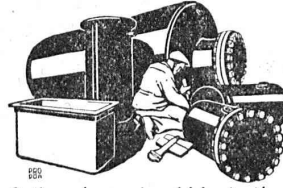
Dynamos et Moteurs électriques

1/100 jusqu'à 25 HP.

Ventilateurs Aspirateurs
Petits Transformateurs

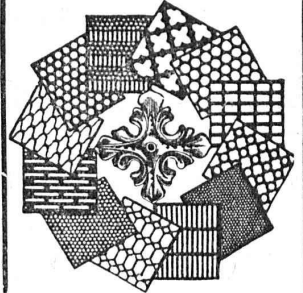
GRAND STOCK EN MAGASIN

V. HAUBRUGE, Ing., Pl. du Grand-St-Jean 1, **LAUSANNE**
Téléphone 29.46



Boiler, réservoirs, récipients d'expansion, conduites ainsi que travaux de ferblanterie en tous genres
Sch. Bertrams
Bâle

Tôles perforées



H. HEER & C^o
OLTEN 7318

Asphalte naturel de Travers

Seules mines d'Asphalte en Suisse.

Reconnu le meilleur Asphalte

Représentants pour la Suisse:

E.-R. Zetter & C^o,
à Soleure

Maison fondée en 1843.



Marque de fabrique.

Société Suisse des Explosifs

Usine et siège à **GAMSEN** près Brigue (Valais)

Explosifs de sûreté:

GAMSITE

PLASTAMMITE o SIMPLONITE

Dynamites à tous dosages
Dynamite „Antigel“
Mèches et Détonateurs
Tous Accessoires pour le tir des Mines

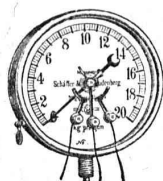
Télégrammes: „Explosifs-Brigue“
Téléphone: N° 15, Brigue

ENTREPRISES GÉNÉRALES DE
TRAVAUX D'ASPHALTAGE POUR COUVERTURES ÉTANCHES
DE
TOITURES PLATES, TERRASSES

PRODUITS BITUMEUX ET ASPHALTIQUES

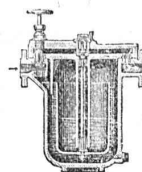
BACHES D'ASPHALTE
pour revêtements
imperméables de
PONTS, TUNNELS, VOÛTES, PASSAGES

ROSSO & SCHNEEBELI
LAUSANNE et VEVEY



Manomètre S.A. Stampfenbachstr. 61 **Zurich**

Magasin et fabrication d'accessoires „S. et B.“



Accessoires pour machines et chaudières à vapeur.

■ ■ ■ ■ **CALCULS DE STABILITÉ** ■ ■ ■ ■
Projets - Devis - Mise en soumission - Surveillance - Expertise
BÉTON ARMÉ et CONSTRUCTIONS DIVERSES

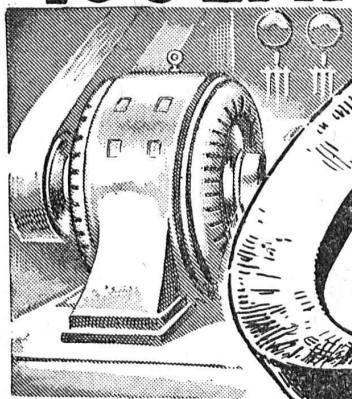
A. PARIS, Ingénieur-Conseil indépendant
des brevets et des entreprises
Petit Beaulieu, av. Beaulieu **LAUSANNE** :: Téléph. 46.92



Manufacture de Papiers
STOUKY, BAUMGARTNER & C^o
LAUSANNE et RENENS

Spécialité de Papiers
utilisés dans l'Industrie du Bâtiment.

MATÉRIEL ISOLANT pour toutes les Industries Electriques



PRO
PRA

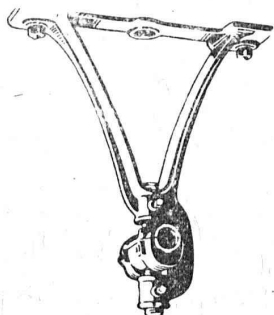
MICANITE

Prière demander offres.

WEIDMANN
SOC. AN. RAPPERSWIL
près Zurich, Suisse



∞ SOCIÉTÉ DES USINES DE LOUIS DE ROLL ∞
SUCCURSALE: **USINE DE CLUS** CT. DE SOLEURE



TRANSMISSIONS MODERNES

avec paliers à graissage à bagues ou à billes.

installations de transmissions complètes pour toutes les branches de l'industrie.

Embrayages à friction système Benn, brevetés.

Embrayages électromagnétiques à friction, brevetés en Suisse et à l'étranger.

Poulies en fonte. Galopins à graissage automatique ou sur roulement.

Concessionnaires pour la Suisse des

Transmissions LÉNIX brevetées.

RUTTIMANN FRÈRES, LAUSANNE

ENTREPRISES ÉLECTRIQUES



TÉLÉPHONE 3322

Maison spéciale pour la construction de

Réseaux électriques

TUBE D'ACIER SYSTÈME PESCHEL

pour pose sur et dans la maçonnerie

Conducteur pour le neutre

Tube protecteur

incombustible

antirouille

stabil

montage facile et rapide



SIEMENS-SCHUCKERTWERKE

Bureau

ZURICH

Löwenstrasse 35