

Objektyp: **Advertising**

Zeitschrift: **Bulletin technique de la Suisse romande**

Band (Jahr): **47 (1921)**

Heft 23

PDF erstellt am: **13.09.2024**

### **Nutzungsbedingungen**

Die ETH-Bibliothek ist Anbieterin der digitalisierten Zeitschriften. Sie besitzt keine Urheberrechte an den Inhalten der Zeitschriften. Die Rechte liegen in der Regel bei den Herausgebern.

Die auf der Plattform e-periodica veröffentlichten Dokumente stehen für nicht-kommerzielle Zwecke in Lehre und Forschung sowie für die private Nutzung frei zur Verfügung. Einzelne Dateien oder Ausdrucke aus diesem Angebot können zusammen mit diesen Nutzungsbedingungen und den korrekten Herkunftsbezeichnungen weitergegeben werden.

Das Veröffentlichen von Bildern in Print- und Online-Publikationen ist nur mit vorheriger Genehmigung der Rechteinhaber erlaubt. Die systematische Speicherung von Teilen des elektronischen Angebots auf anderen Servern bedarf ebenfalls des schriftlichen Einverständnisses der Rechteinhaber.

### **Haftungsausschluss**

Alle Angaben erfolgen ohne Gewähr für Vollständigkeit oder Richtigkeit. Es wird keine Haftung übernommen für Schäden durch die Verwendung von Informationen aus diesem Online-Angebot oder durch das Fehlen von Informationen. Dies gilt auch für Inhalte Dritter, die über dieses Angebot zugänglich sind.

Ein Dienst der *ETH-Bibliothek*  
ETH Zürich, Rämistrasse 101, 8092 Zürich, Schweiz, [www.library.ethz.ch](http://www.library.ethz.ch)

<http://www.e-periodica.ch>

# BULLETIN TECHNIQUE

## DE LA SUISSE ROMANDE

Organe en langue française de la

SOCIÉTÉ SUISSE DES INGÉNIEURS ET DES ARCHITECTES

ainsi que de

la Société vaudoise des Ingénieurs et des Architectes,  
de l'Association des Anciens Elèves  
de l'Ecole d'Ingénieurs de l'Université de Lausanne  
et des Groupes Romands de la G. e. P.

### COMITÉ DE RÉDACTION

Président : P. PICCARD, ingénieur, à Genève.  
Secrétaires : H. BAUDIN, architecte, et EDM. EMMANUEL, ingénieur, à Genève.

### MEMBRES :

*Fribourg* : MM. F. BROILLET, architecte; J. LEHMANN, ingénieur cantonal; R. DE SCHALLER, architecte. — *Vaud* : MM. EPITAUX, architecte; W. GRENIER, ingénieur, professeur honoraire de l'Université de Lausanne; E. JOST, architecte; CH. THEVENAZ, architecte. — *Genève* : MM. E. IMER-SCHNEIDER, ingénieur-conseil; RENE NEESER, ingénieur; CH. WEIBEL, architecte. — *Neuchâtel* : MM. ED. ELSKES, ingénieur, A. MEAN, ingénieur cantonal; E. PRINCE, architecte. — *Valais* : MM. J. COUCHEPIN, ingénieur, à Martigny; HAENNY, ingénieur, à Sion.

RÉDACTION : H. DEMIERRE, ingénieur.  
LAUSANNE, Jumelles, 4

### ABONNEMENTS :

Suisse : 1 an, 12 francs  
Etranger : 14 francs

Pour sociétaires :

Suisse : 1 an, 10 francs  
Etranger : 12 francs

Prix du numéro :  
75 centimes.

Pour les abonnements  
s'adresser à la librairie  
F. Rouge & C<sup>o</sup>, à Lausanne.

### ANNONCES :

50 centimes la ligne  
Rabais pour annonces répétées

Tarif spécial pour  
fractions de pages

S'adresser exclusivement  
à l'*Indicateur Vaudois*  
(Société Suisse d'Édition)  
Jumelles, 4, Lausanne.

### CONSEIL D'ADMINISTRATION DU BULLETIN TECHNIQUE

E. IMER-SCHNEIDER, ingénieur-conseil, *président*; J. CHAPPUIS, ingénieur. — A. DOMMER, ingénieur. — H. MEYER, architecte. — F. ROUGE, libraire.

ADMINISTRATION : LIBRAIRIE F. ROUGE & C<sup>o</sup>, 6, RUE HALDIMAND, LAUSANNE



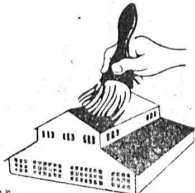
## Troesch & C<sup>o</sup> S.A., Berne

### Fabrique d'Appareils Sanitaires



### RENDEZ ÉTANCHE VOS TERRASSES !

toitures en zinc, ciment, asphalte,  
chéneaux, etc.



### COMPOSIT

Enduit étanche  
s'appliquant à froid, à plat,  
à pentes rapides ou verticalement.

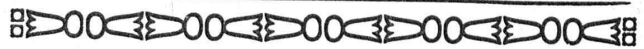
Moyen infailible

pour réparer les gouttières sur couvertures en  
tous genres (ciment, métal, verre, roofing, etc.)

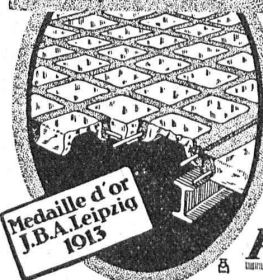
Isolation sur murs, ponts, voûtes et sur toitures neuves.

Composition plastique, économique, imperméable, élastique, légère,  
durable, indifférente à la chaleur et au froid et prête à être employée  
en toute saison et sous tous les climats. Ne se casse pas et ne coule nullement.

MEYNADIER & C<sup>ie</sup>, ZURICH



## Béton armé translucide



SYSTÈME KEPPLER BREVETÉ  
Nouveau système de  
plafonds translucides  
en béton armé et dalles  
de verre

Grande résistance à la surcharge. — Très grande  
facilité d'entretien et de nettoyage. — Suppres-  
sion de toute peinture ou enduit protecteur. —  
Le plus grand effet de lumière —

Représentant :

**Rob. Looser, Zurich 4**  
Badenerstr. 41



FABRIQUE LAUSANNOISE d'APPAREILS de CHAUFFAGE

## G. Weber, constructeur, Lausanne

Maison fondée en 1889

CHAUFFAGES CENTRAUX - Ventilation

Chauffages par pulsion d'air chaud.

Spécialité soignée d'installation de

Cuisines complètes pour Hôtels, Pensions, etc.

Broches

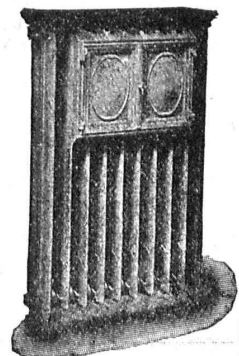
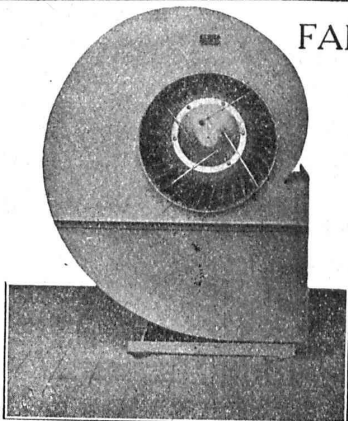
MARMITES A VAPEUR

Grillades

BUANDERIES COMPLÈTES, SIMPLES ET A VAPEUR

Références de tout premier ordre.

Exposition Nationale Suisse, Berne 1914, Groupe 20, MÉDAILLE D'OR



# PAPIERS A CALQUER

Nouvelle collection

Demandez échantillons  
et prix-courant à :

A. MOREL, HÉLIOGRAPHIE

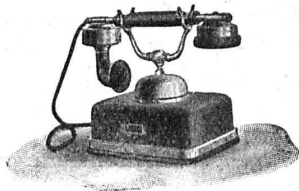
LAUSANNE  
Jumelles, 2

OCCASION : Papiers à calquer et à détails (ancien stock) vendus avec fort rabais.

## S. A. Hasler

ci-devant  
l'atelier des télégraphes de G. Hasler

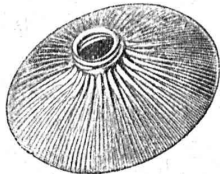
## Berne



### Appareils téléphoniques

Prix-courant sur demande

HOLOPHANE VÉRITABLE



# COMPAREZ

Société anonyme française

# HOLOPHANE

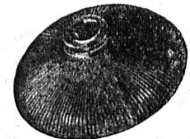
SUCCURSALE DE ZURICH I

Hirschengraben 82

Téléphone : Hott. 20 39. — Adresse télégraphique : HOLOPHANE - Zurich

Chez tous les bons électriciens.

IMITATIONS



# DURAMENT

LE PLANCHER INALTÉRABLE

POUR

FABRIQUES, BATIMENTS PUBLICS ET PRIVÉS

Le plus économique, durable et hygiénique

Caloriques et incombustibles

F<sup>que</sup> Suisse de Bois comprimé **G. WIRTH & C<sup>ie</sup>** ZURICH 2, Grütlistrasse, 17

NOTRE  
MONTE - CHARGE

«HEXE»

correspond aux exigences de la  
construction moderne

AVANTAGES :

Construction solide.

Possibilité de faire pivoter la charge à n'importe  
quelle hauteur.

Permet l'adaptation d'une grue pour élever des  
poutres en bois et en fer, etc.

Vitesse d'élévation : 50-60 m.

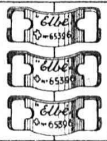
Rendement considérable inatteint jusqu'à ce jour.

Offres détaillées par :

**ROBERT AEBI & C<sup>ie</sup>, ZURICH**

Bureau technique

Fabrique de machines



**Agrafe brevetée «Elbé»**

pour courroies de transmission de toutes  
dimensions

Fabrique C. SYLVANT, Carouge-Genève

En Suisse romande, en vente dans toutes les bonnes maisons de fournitures industrielles

**BAUMANN FRÈRES**

Ateliers pour la construction de  
Ressorts en tous genres



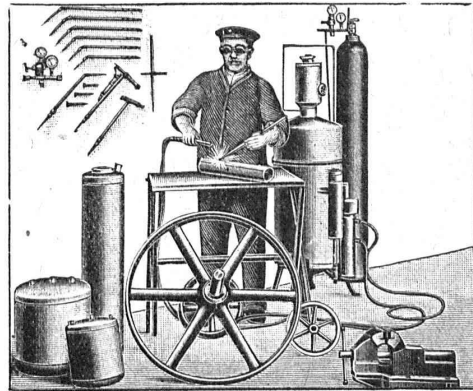
RESSORTS EN FIL D'ACIER DE 0,2-50 mm. D'ÉPAISSEUR  
en fil de laiton, nickel et bronze  
pour toutes machines et appareils

RESSORTS EN TOLE D'ACIER TREMPÉ BLEUI  
RONDELLES A RESSORT

Articles techniques pour l'industrie textile

Calculs pour la capacité de charge à disposition  
de nos clients

„Continental“  
Installations pour  
Soudure et Découpage  
des métaux



Procédé oxy-acétylénique

Le plus rationnel !

Le plus économique !

— Le plus simple ! —

➤ MÉDAILLE D'OR BERNE 1914 ➤

Références brillantes

Demandez Catalogue N° 390

Société Continentale de Lumière  
et Constructions Mécaniques  
Zurich-Dubendorf

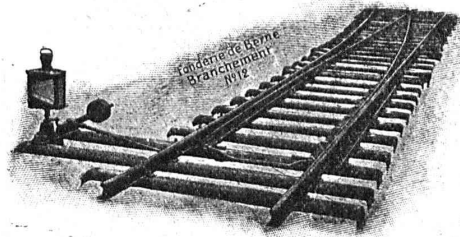
TÉLÉPHONE DUBENDORF N° 16

Société des USINES de LOUIS de ROLL

Succursale : FONDERIE DE BERNE, à Berne.

Lettres et Télégrammes : Fonderie de Berne, à Berne.

Téléphone 10.66



Appareils de levage : Ponts roulants, grues pivotantes,  
grues de chargement, etc., pour  
commande à bras et commande électrique.

Matériel de chemins de fer : Ponts tournants et cha-  
riots transbordeurs,  
branchements et croisements pour voies normales et  
voies étroites, Barrières.

Chemins de fer de montagne : Funiculaires complets,  
avec freins spéciaux (sys-  
tèmes brevetés), depuis 1898 90 exécutions.

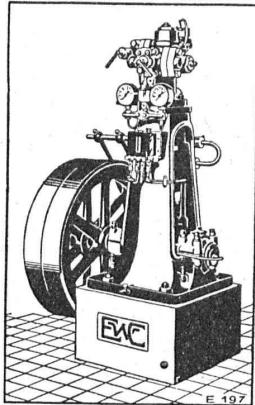
Superstructures à crémaillère : Systèmes : Riggenbach,  
Abt, Strub, Peter, etc.

Barrages : Installations métalliques et mécaniques pour  
barrages et canaux, grilles, machines pour  
nettoyer les grilles, treuils, etc.

➤ Renseignements sur des installations faites, références  
Projets et Devis sont à disposition. ➤

**ESCHER WYSS & C<sup>IE</sup> S.A.**  
Zurich  
Suisse

A174



**Machines à glace et à froid**  
de toutes dimensions.

pour Boucheries et Abattoirs

**Turbines hydrauliques**  
**Chaudières à vapeur**

21/21

**R. Dietrich & C<sup>ie</sup> S.A., Zurich**  
Fabrique d'Huiles et Graisses pour  
Fondée en 1865 l'Industrie Fondée en 1865

SPECIALITÉS :

**HUILES** pour Machines à vapeur  
pour Moteurs et Dynamos  
p<sup>r</sup> Transformateurs et Interrupteurs  
pour Décolletages et à percer  
pour Automobiles

**GRAISSES** consistantes  
de Vaseline  
pour Automobiles  
p<sup>r</sup> Machines à grande vitesses  
etc., etc.

**Asphalte naturel de Travers**

Seules mines d'Asphalte en Suisse.

Reconnu le meilleur Asphalte

Représentants pour la Suisse :

**E.-R. Zetter & C<sup>o</sup>,**  
à Soleure

Maison fondée en 1843.

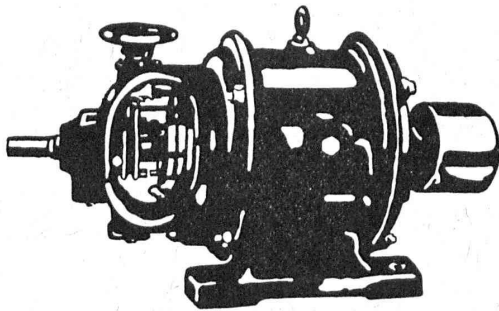


Marque de fabrique.

Fabrique de moteurs électriques  
**Schindler & C<sup>ie</sup>, Lucerne**

Maison fondée en 1874.

Capital de commandite entièrement versé : 4 millions de francs



**Dynamos et Moteurs électriques**  
1/100 jusqu'à 25 HP.

**Ventilateurs** **Aspirateurs**  
**Petits Transformateurs**

GRAND STOCK EN MAGASIN

**V. HAUBRUGE, Ing., Pl. du Grand-St-Jean 1, LAUSANNE**  
Téléphone 29.46

**Société Suisse**  
**des Explosifs**

Usine et siège à **GAMSEN** près **Brigue** (Valais)

Explosifs de sûreté :

**GAMSITE**  
**PLASTAMMITE** ◦ **SIMPLONITE**

**Dynamites à tous dosages**  
**Dynamite „Antigel“**  
**Mèches et Détonateurs**  
Tous Accessoires pour le tir des Mines

Télégrammes : „Explosifs-Brigue“  
Téléphone : N° 15, Brigue

# Cartouches-Fusibles « Diazed »

de nouveau livrables en matériel d'avant-guerre

250 volts



500 volts



750<sup>+</sup> volts



jusqu'à : 25 amp.

200 amp.

200 amp.



## SIEMENS-SCHUCKERTWERKE

Bureau

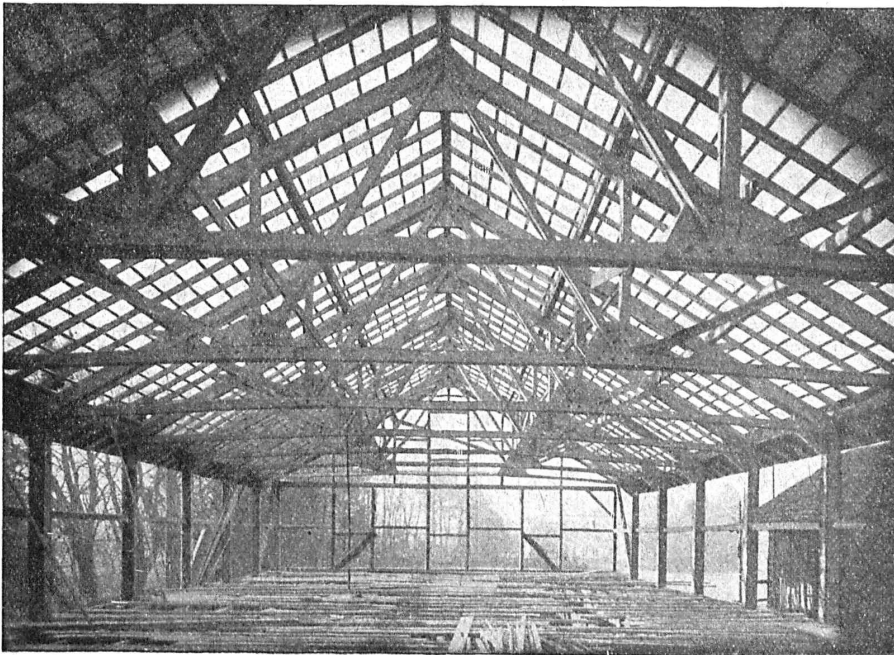
ZURICH

Löwenstrasse 35

## CONSTRUCTIONS MODERNES EN BOIS SYSTEME A MAILLES

breveté. Statiquement déterminé

Légèreté !  
Bon marché !  
Montage rapide !



Exécution irréprochable de tout genre de modèles

Economie de bois 50 %

Plus de 10.000 m<sup>2</sup> couverts en Suisse jusqu'à ce jour

Offres et devis gratuits.

Références de premier ordre.

Détenteurs du brevet :

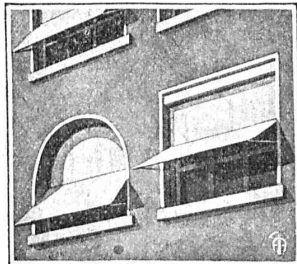
**H. KIENAST & C<sup>ie</sup>, Ingén.**  
Zurich 7 Apollostr. 7. beim Kreuzplatz

Concessionnaire pour la Suisse romande :

**Alex. Winckler Fils, Charpentier, Fribourg (Suisse)**  
Téléphone 2.08 11. Avenue de Rome

— 6 —

# STORES SCHENKER SCHÖNENWERD



Représentant pour la  
Suisse romande :

**P. HOFER**  
ARCHITECTE

Avenue de Solange, 4  
LAUSANNE  
Téléphone No 3910



Gegründet 1851.

**ASPHALTFABRIK KÄPFNACH**

Tei. 24 Fque de CARTON BITUMÉ et de CIMENT LIGNEUX A. G.

**HORGEN**

*Tapis d'isolation - Laine de scorie - Carton bitumé à rainures - Carbolinéum - Plaques d'asphalte p. isolations Corde écrue et goudronnée.*

# H. FLOTTMANN & C<sup>IE</sup>, ZURICH

RENGGERSTR., 86 - TÉLÉPHONE SELNAU 1671 - ADRESSE TÉLÉGRAPHIQUE : FLOTTMANN, ZURICH

Nos spécialités sont :

## Installations complètes à air comprimé

stationnaires, mobiles et transportables pour :

**Constructions de tunnels, etc., carrières, marbreries, fabriques de produits en ciment, fonderies ateliers mécaniques, etc.**



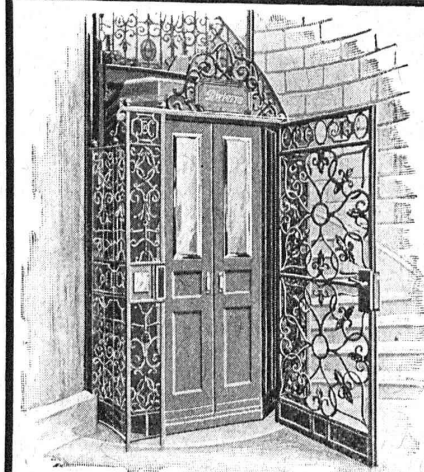
# C. & E. FEIN, ZURICH

Rennweg, 35

## Marteaux électro-pneumatiques

à river, buriner, marteler etc.

pour tous genres de courants.



# ASCENSEURS

ÉLECTRIQUES

SYSTÈME

« SCHLIEREN »

**Fabrique Suisse de Wagons Schlieren S.A., à Schlieren (Zurich)**

Dép. « Ascenseurs »

Représentant pour les cantons de Berne,  
Vaud, Valais, Genève, Neuchâtel et Fribourg :

**A. BERNHEIM, Ingénieur**  
Marktgasse 6, BERNE

# Cuisinière électrique

## à feu vif

La création la plus intéressante et la plus pratique pour la cuisine. A l'encontre des plaques de chauffe actuellement en usage elle débite immédiatement une chaleur constante, réglable à plusieurs allures et assez puissante pour remplacer complètement le feu au gaz ou au charbon. Combinaisons variées pour tous les besoins.

**Demandez s. v. p. prospectus**

à la

**Bure** d'appareils électr. de chauffage et de cuisine

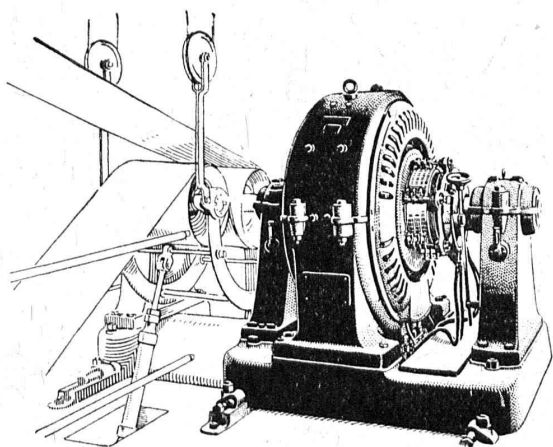
# S. A. KUMMLER & MATTER, Aarau



SOCIÉTÉ ANONYME

# BROWN, BOVERI & C<sup>ie</sup>, BADEN (Suisse)

Bureau Technique pour la Suisse Romande : Lausanne, Avenue de la Gare, 3 :: Téléphone 2159



Moteur à e. c. de 120 HP, vitesse 50-1000 t. p. m.

## Commandes électriques

pour installations industrielles

### Commande individuelle

dans les fabriques de papier

### Commande de défibreuses

et Commande réglable

de machines à papier



# SOCIÉTÉ SUISSE D'EXPLOSIFS CHEDDITE & DYNAMITE

Bureau à Liestal. Tél. 182.

Usines à Isleten (Ct. d'Uri) et Liestal

livre à des conditions avantageuses

## DYNAMITE, explosifs de sûreté CHEDDITE & TELSITE

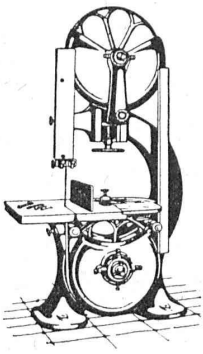
MÈCHES ET DÉTONATEURS

Agents généraux  
pour la Suisse romande :

**PETITPIERRE FILS & Co, NEUCHÂTEL**

TÉLÉPHONE 3.15

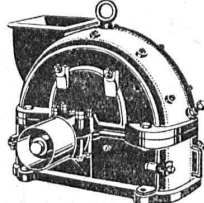
**MACHINES**  
pour toutes Industries du bois



Ateliers de Constructions Mécaniques  
**A. MULLER & Co BRUGG (SUISSE)**

**U. AMMANN,** Ateliers de Construction  
LANGENTHAL (Suisse)

**Concasseurs à mâchoires**  
en 20 types et grandeurs différents.

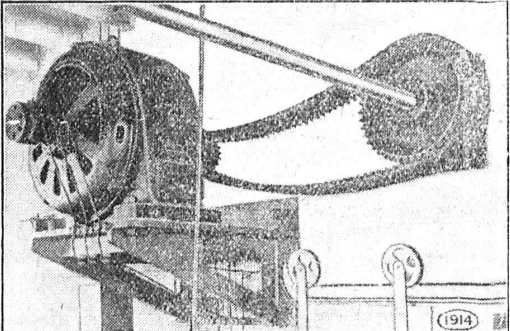


Trieurs  
Cribles

Elévateurs  
Transporteurs

**BROYEURS A CYLINDRES ET GENTRIFUGES**


Installations complètes pour la préparation du ballast,  
gravier et sable artificiel.



**CHAINES RENOLD**  
à rouleaux et à dents  
pour transmissions de tous genres

Agent général pour la Suisse :

**W. EMIL KUNZ, ZURICH**  
Göthesstrasse 10



Matériel roulant et  
Machines d'entreprises S.A.

**RUBAG**  
ZURICH  
Seidengasse, 16

Télegr.: « Rubag »      Téléph.:  
Selnau 593

Matériel roulant - Machines  
d'entreprises - Machines-outils  
modernes - Machines pour tra-  
vailler le bois - Aciers pour  
tous les usages.

# TRAVAUX D'ASPHALTAGE

POUR COUVERTURES DE TOITURES PLATES POUR BATIMENTS, FABRIQUES

COUVERTURES EN CIMENT VOLCANIQUE.  
PLAQUES ISOLATRICES EN ASPHALTE

Chapes en asphalte sur voûte, tunnel, etc.

Asphalte caoutchouté monolithe

Planelles et pavés en asphalte comprimé

Pavage de bois

Travaux garantis

Étanchéité parfaite

Nombreuses références

## ROSSO & SCHNEEBELI

LAUSANNE et VEVEY

# Les Freins Westinghouse

répondent à tous les besoins

Pour tous renseignements,

s'adresser à la Succursale suisse de la

## Cie des Freins Westinghouse

Gutenbergstr. 1 BERNE Téléphone 4467



# MOTEURS ÉLECTRIQUES

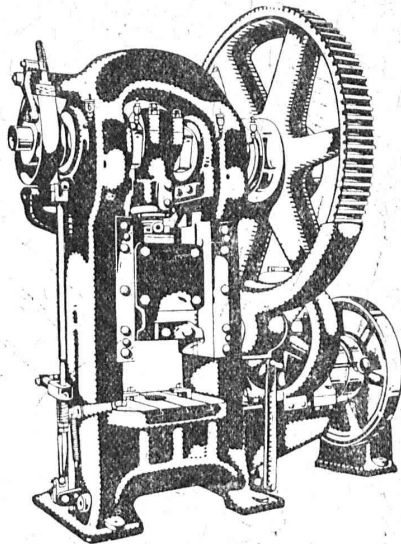
Livraison rapide

Vente et location

**RÉPARATIONS - ENROULEMENT**

Maison renommée pour service prompt et ponctuel

## KAEGI & EGLI, ZURICH



# L. SCHULER

Fondée en 1839 Göppingen (Wurtemberg) Plus de 1500 ouvriers

La plus ancienne et plus importante usine allemande ayant comme spécialité la construction de :

Presses à excentrique. Presses à friction. Machines à découper les encoches. Cisailles. Machines spéciales et Outils pour travailler la tôle et les métaux.

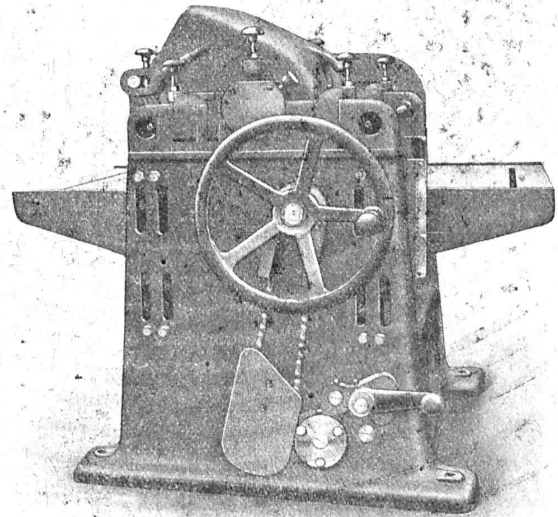
Représentant pour la Suisse romande :

**RUBIN & WELTI, Ingénieurs, LAUSANNE**

5, rue de Bourg

Téléph. 44-74

# RAUSCHENBACH



**Machines à bois p<sup>r</sup> toutes industries**  
et organes de transmissions

Fabrication suisse.

**ATELIERS DE CONSTRUCTION RAUSCHENBACH S. A.**  
SCHAFFHOUSE

**OSRAM  
NITRA**

