

Objektyp: **Advertising**

Zeitschrift: **Bulletin technique de la Suisse romande**

Band (Jahr): **47 (1921)**

Heft 23

PDF erstellt am: **13.09.2024**

Nutzungsbedingungen

Die ETH-Bibliothek ist Anbieterin der digitalisierten Zeitschriften. Sie besitzt keine Urheberrechte an den Inhalten der Zeitschriften. Die Rechte liegen in der Regel bei den Herausgebern. Die auf der Plattform e-periodica veröffentlichten Dokumente stehen für nicht-kommerzielle Zwecke in Lehre und Forschung sowie für die private Nutzung frei zur Verfügung. Einzelne Dateien oder Ausdrucke aus diesem Angebot können zusammen mit diesen Nutzungsbedingungen und den korrekten Herkunftsbezeichnungen weitergegeben werden. Das Veröffentlichen von Bildern in Print- und Online-Publikationen ist nur mit vorheriger Genehmigung der Rechteinhaber erlaubt. Die systematische Speicherung von Teilen des elektronischen Angebots auf anderen Servern bedarf ebenfalls des schriftlichen Einverständnisses der Rechteinhaber.

Haftungsausschluss

Alle Angaben erfolgen ohne Gewähr für Vollständigkeit oder Richtigkeit. Es wird keine Haftung übernommen für Schäden durch die Verwendung von Informationen aus diesem Online-Angebot oder durch das Fehlen von Informationen. Dies gilt auch für Inhalte Dritter, die über dieses Angebot zugänglich sind.

VENTILATEURS

SULZER

pour
vapeurs et gaz chauds



SULZER FRÈRES, SOCIÉTÉ ANONYME, WINTERTHUR (SUISSE)

Mammouth



Plaque d'asphalte souple, formée d'un tissu imprégné, fabriquée avec de l'asphalte pur et ne contenant aucun produit provenant de la distillation du goudron de houille. Etanchéité et souplesse permanentes.

Porolithe ajouté au mortier de ciment, le rendant étanche contre les intempéries.

Emulsion d'asphalte et Evéol enduit résistant à l'eau douce pour murs, constructions en bois et fer; pour toitures et fondations, ponts ouvrages hydrauliques, toits plats, terrasses.

ASPHALT-EMULSION S. A., ZURICH
Hafnerstrasse, 7
Téléphone Selnau 4674

Isolierstoff für Hoch- u. Tiefbau

Marque de fabrique déposée



reconnu la meilleure peinture pour l'intérieur et l'extérieur

Très brillante ou mate Bl 619 g

Représentant général pour la Suisse :

C. HAESSIG, Rue Dufour 53, BALE

Offres d'exploitation de Brevets d'invention

E. IMER-SCHNEIDER INGÉNIEUR CONSEIL **GENÈVE**


Les propriétaires des brevets suisses suivants désirent entrer en relations avec des fabricants suisses, en vue de la fabrication des articles brevetés et seraient disposés à céder des licences d'exploitation ou à vendre leurs brevets :

- N° 55109 du 19 novembre 1910, Vedovelli, Priestley & Co, pour : « Chapellet pour la suspension de lignes électriques ».
- N° 63888 du 10 février 1913, Vedovelli, Priestley & Co, pour : « Procédé pour la fabrication d'un transformateur électriques et transformateur électrique obtenu par lui ».
- N° 62580 du 1^{er} novembre 1912, Société d'Exploitation de Procédés évaporatoires Système Prache et Bouillon, pour : « Appareil d'évaporation à compartiments superposés chacun d'un régulateur de niveau ».

Prière d'adresser les offres ou propositions à M. E. Imer-Schneider ingénieur-conseil, rue du Stand, 59, à Genève, qui les transmettra à qui de droit.

W. BAUMANN HORGEN SUISSE

Maison fondée en 1860



Représentant à Genève :
M. Jules Chappuis, Terrassière, 58

Volets à rouleaux. Stores à lames prismatiques. Volets à panneaux. Paravents

Nous cherchons pour nos Za. 3251 g

Services de vente à l'étranger

quelques ingénieurs très capables, anciens élèves d'une Ecole Polytechnique, avec connaissance de langues et possédant des qualités spéciales de vendeurs avec certificats à l'appui.

Les postulants de nationalité suisse, désirant place stable, sont priés de soumettre leurs offres avec renseignements détaillés concernant les études faites, l'activité jusqu'à ce jour, la date éventuelle d'entrée ainsi que des références et copies de certificats.

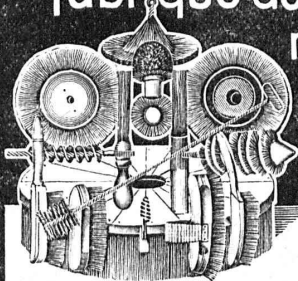
Sulzer Frères, Société anonyme, Winterthur.

Câble

A vendre à des conditions avantageuses, environ 2500 mètres câble souterrain, concentrique 2 x 50 mm², 2 gaines de plomb, armé de ruban de fer, basse tension (1000 volts). — S'adresser sous P 5640 N, à Publicitas, Neuchâtel.

P 5640 N

Fabrique de Brosses métalliques



Jacq. Thoma
Winterthour (Suisse)

Brosses métalliques
pour toutes industries.

BULLETIN TECHNIQUE

On demande à racheter les années 1919 et 1920. Adresser offres à l'Administration du Journal, 6, rue Haldimand, Lausanne.

LE TOITEX?

Composé plastique. — Solution enfin rationnelle des problèmes d'étanchéité : TERRASSES, vieux toits métal, noues, vitrages, etc.

Longue expérience — GARANTIE : 10 ans.

Notice détaillée et devis gratuits.

A. Gelas, Ing., 47, rue de l'Ecole, Genève

Concessionnaires demandés partout

Méfiez-vous des IMITATIONS, de création récente.

O.P. 3876 G

❁ ❁ **E. BECK** ❁ ❁

PERLES, PRÈS BIENNE

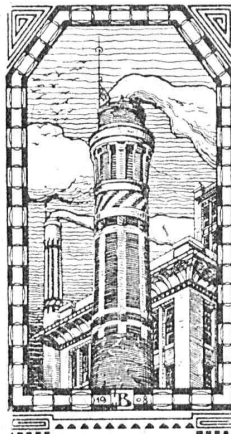
Télégrammes : PAPPBECK ❁ Téléphone 2008

Fabrique pour

Plaques d'asphalte pour isolations en tous genres

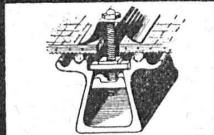
Tapis d'isolation :: Plaques asphaltées en liège
Papier pour couverture :: Carton bitumé cannelé :: Carbolinum
et tous les produits d'asphalte et de goudron.

J. N. BÜRKE
Entreprise Winterthur



Spécialités : Cheminées d'usines, Enrobage des chaudières, Constructions de tours pour l'industrie et l'hygiène. Matériaux réfractaires. Médaille d'or Berne 1914.

TOITURES DE VERRE
SANS MASTIC



WALTHER & MULLER
BERNE

MOTEUR

50 HP

Brown Boveri. Type N° 9/10. Volts 220, amp. 130, 600 tours, en bon état, à vendre.

Moulin Neuf, Aigle.

On offre

à vendre une invention se rapportant à la construction des échafaudages. S'adresser à A. Barthoulot, Tesserete (Tessin). [JH 13 C]



Manufacture de Papiers
STOUKY, BAUMGARTNER & C'
LAUSANNE et RENENS

Spécialité de Papiers
utilisés dans l'Industrie du Bâtiment.

HÉLIOGRAPHIE DUVAL

Reproduction de plans
Spécialité de tirage par Procédé à sec

Prix modérés.

Petit-Rocher, 6, LAUSANNE
Téléphone 3483

Tout ce qui concerne les

Annonces

du

Bulletin Technique doit être adressé exclusivement à la
Société suisse d'Édition (Indicateur vaudois).

Nous déclinons toute responsabilité pour ce qui porte une autre suscription.

INDICATEUR VAUDOIS

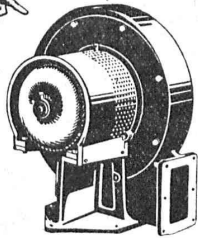
Livre d'adresses de Lausanne et du Canton de Vaud. — Dans toutes librairies
-- PARAIT CHAQUE ANNÉE EN JANVIER --



VENTILATION S.A. STAEFA

Anciennes Maisons F. Wunderli, Uster et Kundig, Zurich-Bâle

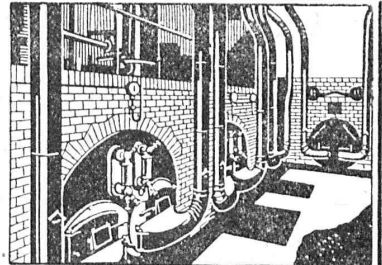
Transport pneumatique de copeaux et sciures
Dépoussiérage de machines d'horlogerie
avec récupération des déchets par filtrage
Ventilateurs pour forges et tous usages industriels
Turbines à air à grands débits



Type S A V

Représentation pour la Suisse romande:

CH. ROLLI, INGÉNIEUR, MONTREUX



Installation de soufflerie sous grille « Föhn » pour combustibles pauvres

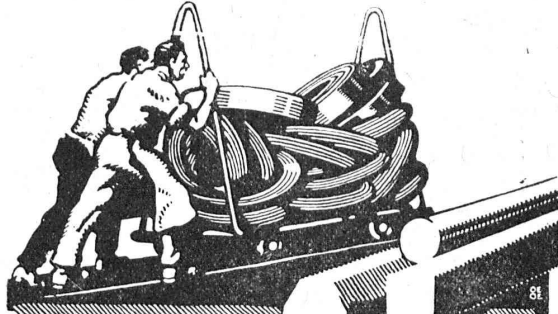


UNION SOCIÉTÉ ANONYME À BIENNE

Première Fabrique Suisse de Chaînes soudées
par procédé électrique breveté
USINE À MÂCHE.

Chaînes en tous genres pour l'Industrie.
Chaînes calibrées et éprouvées à double résistance pour
grues, monte-charges, palans et toutes sortes d'appareils
de levage. Chaînes pour élévateurs et transporteurs,
Chaînes à lier pour chemins de fer, Chaînes de charge
pour fondrières et Chaînes antidérapantes pour automobiles.

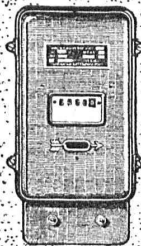
LES COMMANDES SONT REÇUES PAR
TRÉFILIERIES RÉUNIES S. A. BIENNE
S. A. DES FORGES ET USINES DE MOOS, LUCERNE
H. HESS & C^{ie}, PILGERSTEG-RUTI, ZÜRICH.



TRÉFILIERIES RÉUNIES S. A. BIENNE

FERS & ACIERS
BÂTES DE PRÉCISION, POLIS, RONDS, CARRÉS, HEXAGONES & AUTRES PROFILS
QUALITÉS SPÉCIALES POUR VIS & DÉCOLLETAGES
ARBRES DE TRANSMISSIONS
EN ACIER SPÉCIAL, COMPRIMÉS OU Tournés
FERS & ACIERS LAMINÉS À FROID
JUSQU'À 300 mm DE LARGEUR
FEUILLARDS POUR EMBALLAGES

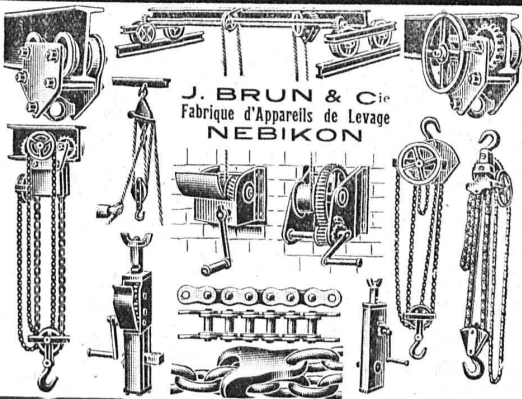
GRAND PRIX EXPOSITION NATIONALE SUISSE BERNE 1914



LANDIS & GYR S.A. ZOUÛG

Compteurs d'électricité

Wattmètres Système Ferraris Interrupteurs horaires



J. BRUN & C^{ie}
Fabrique d'Appareils de Levage
NEBIKON

CÂBLES MÉTALLIQUES



E. FATZER
ROMANSHORN · SUISSE.

Société Anonyme Suisse du Linoléum Giubiasco (Tessin)

Fondée en 1905



Agence à Zurich, Bleicherweg, 50 Téléphone : Selnau 6930

**Spécialités en Linoléum granité, incrusté, jaspé,
Liège, Uni, Liège-jaspé**

Marque de 1^{er} ordre rivalisant sous tous les rapports avec les meilleures marques étrangères.

Pour tous renseignements s'adresser à l'Agence à Zurich :

Linoléum Suisse (Marque Helvétia)

Société Suisse de Construction de Routes S. A.

ZURICH

Téléphone : Hott, 43.81

Téléphone N° 54.54

BERNE

Adr. télégr. : STUAG

LAUSANNE

Téléphone : N° 20.28

Asphalte comprimé
(naturel de Travers)
Asphalte coulé
(naturel de Travers)
Asphalte cylindré
(Bitusheet)
Pavages ordinaires
Pavages mosaïque
pour chaussées, trottoirs, cours,
passerelles, etc.
Pavages en bois
Toitures imperméables

Nombreuses références



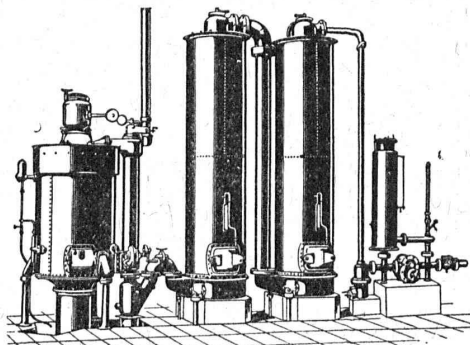
Macadam-Aeberli : Berna Milk Co, à Thoun.

Tarmacadams :
Système Aeberli
et Système Philippin
Goudronnages superficiels
Cylindrage de routes
Fourniture et
Concassage de gravier
Transports de matériaux
Entreprise de travaux publics

Demandez offres et devis

MAISON SPÉCIALE POUR REVÊTEMENTS DE CHAUSSÉES, COURS, TROTTOIRS, ALLÉES DE JARDINS, ETC.

Société Suisse ^{pour} la Construction de Locomotives ^{et} de Machines WINTERTHUR



Gazogènes "Winterthur"

pour la gazéification de charbons
tourbe, déchets de bois, etc.

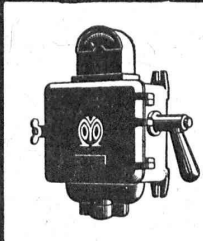
Utilisation rationnelle et économique du gaz
pour le chauffage de fours à tremper, à cémenter,
à recuire, à souder, etc., etc.
pour l'industrie textile et l'industrie chimique, etc.

Construction simple et entretien facile.
:: Prospectus et devis sur demande ::

Interrupteurs
Commutateurs
Démarreurs
Disjoncteurs

Limitateurs de courant
Fusibles
Coffrets d'abonnés

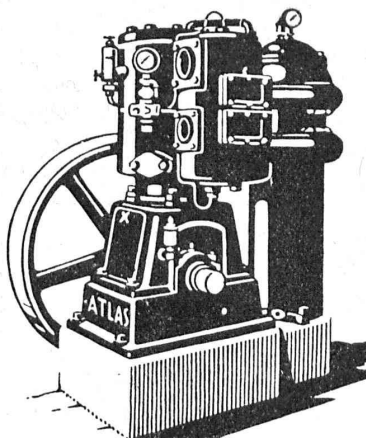
MOVOS.A



VEVEY
FABRIQUE
D'APPAREILS
ELECTRIQUES

Ateliers de réparations pour appareils et moteurs de toute provenance

Moteurs et accessoires pour l'agriculture et l'industrie



Compresseurs

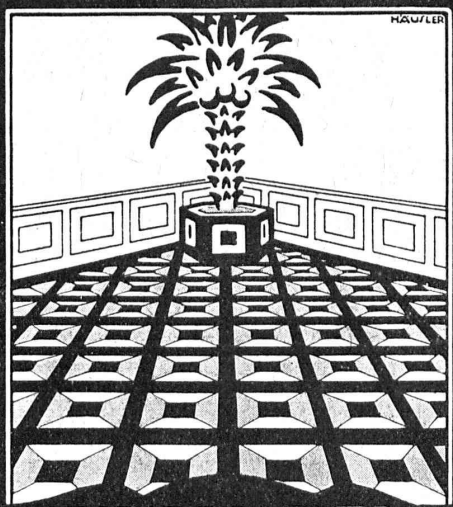
—
OUTILLAGE PNEUMATIQUE
—
APPAREILS DE VERNISSAGE
—
ACIERS ET MÉTAUX pour tous usages
—
Grand dépôt à Bienne
—
NOTZ & Cie
BIENNE
Téléphone 13.47 et 13.08
P. S. U.

TUYAUX FONTE DE CHOINDEZ

FRANCILLON & C^{ie}
LAUSANNE

SOCIÉTÉ ANONYME

TUBES ACIER A EMBOITEMEN



UNION DES PARQUETERIES SUISSES

Bureau central :
BERNE
Bundesplatz 2

Lausanne

M. Jules Merle,
Maupas, 13

Genève

M. J. Chappuis,
Terrassières, 58.

M. Cl. Merle,
Rue des Sources, 9

Représentants
à

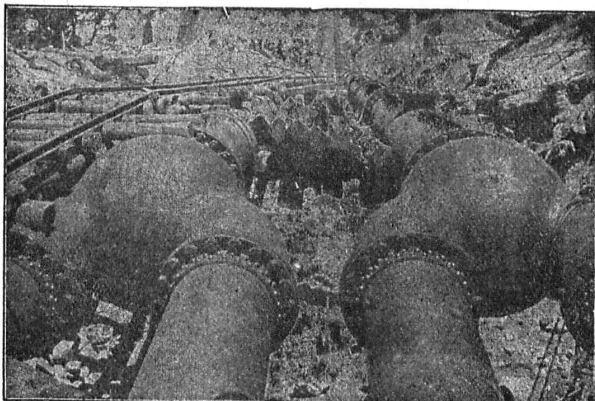
La Chaux-de-Fonds
Neuchâtel
Fribourg
etc.

IMPRIMERIE LA CONCORDE

Direction : **LAUSANNE**
Th. Pache-Tanner
J. Pache-Vuitel
JUMELLES, 4
Téléphone 35 95

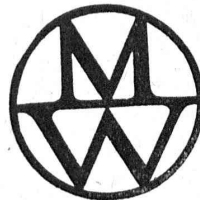
Impressions commerciales et artistiques
Tirages en couleurs, illustrations, Labeurs
Journaux, volumes, brochures, catalogues
Circulaires :: Enveloppes :: Programmes
Cartes de visite et d'adresse, Obligations
Faire-part, Registres :: Algèbre, Musique

Mannesmannröhren-Werke :: Dusseldorf



Conduite de turbine de Big Creek (Californie).
Transition de deux conduites de tubes sur quatre au moyen de tubes Y fonte acier.
Poids total de la fourniture : 8,700 tonnes.

ont fourni jusqu'à présent
175
Conduites de turbines



en tubes sans soudure
jusqu'à
300 mm. diamètre intér.

en tubes soudés
jusqu'aux
plus grands diamètres

Représentant : **ERNEST DEFFNER**, ingénieur, ZURICH 6, Frohburgstrasse 54

TÉLÉPH. 4.13



Fil nickeline
Fil d'argent fin
Fil de plomb
Fil de bronze
Fil d'acier p. ressorts

KLEINERT & C^{ie}, BIENNE
Grands stocks

CHEMINÉE SCHOFER

La plus rationnelle!

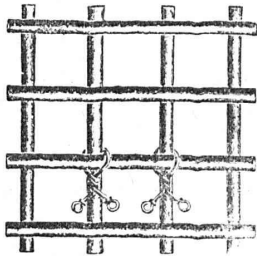
Tirage excellent par tous les temps
Economie de place

Aération des locaux d'habitation
Pose rapide et facile

Renseignements
Devis et Plans

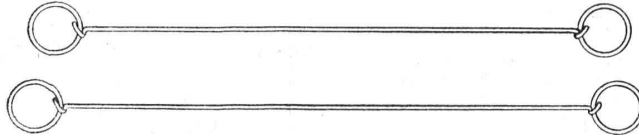
CANAUX SCHOFER ET ISOLIT
BUREAU DE VENTE BERNE

Effingerstr., 19
Téléphone 3271



Utilisé comme attache pour fers à béton.

Société suisse pour la fabrication de Clous S.A.
Winterthour



FERME-SACS MÉTALLIQUES de 12 à 30 cm.

Représentant : W. WUNDERLI, Richterswil.

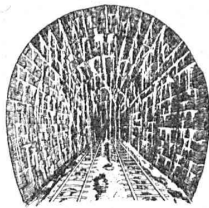
Employé comme fermeture de sacs.



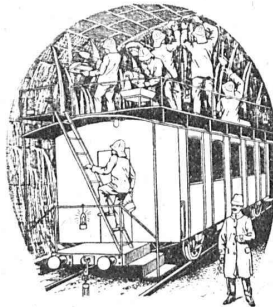
Sika Etanchements jusqu'à siccité complète (en présence de grandes pressions d'eau) de caves, puits, turbines, barrages de vallées, conduites de pression, tunnels, même dans les cas les plus difficiles. — Imperméabilisation de terrasses, façades, murs intérieurs et extérieurs. Détruit salpêtre et bolet destructeur.

Conservado 1, 1a, 2 et 3

Etanchent et conservent par imprégnation la pierre neuve et décrépie (monuments), de même toutes sortes de crépis humides perméables et salpêtrés. — Enduits lavables et solides aux intempéries.



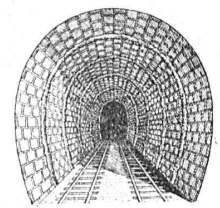
Fabricat. et vente
chez :



Servas Adjonction minérale à la chaux, rend résistant aux influences atmosphériques et adhère sur n'importe quel fond.

Purigo 1-3 Durcit, nettoie et conserve la pierre taillée, le crépi de ciment, chaux, gyps, etc.

Plenigo Mastie fibreux p^r les joints de bois.



Igas 1-7 Mastics élastiques et étanches pour fixer des parquets, des plaques de liège, torfoléum, du fer, du verre et du bois, applicable sur n'importe quel fond même mouillé. Enduits solides pour réservoirs en ciment, devant contenir marc, fruits, boissons, huiles, benzine, acides minéraux et organiques. Mastics solides au feu.

Igol 1-5 Enduits étanches élastiques et solides aux intempéries pour béton, maçonnerie, terrasses, toits, canaux, turbines, réservoirs, puits, conduites sous pression, barrages de vallées etc. — Antirouille, désinfection, imprégnation de bois.

Kasp. Winkler & C^{ie}, Altstetten-Zurich

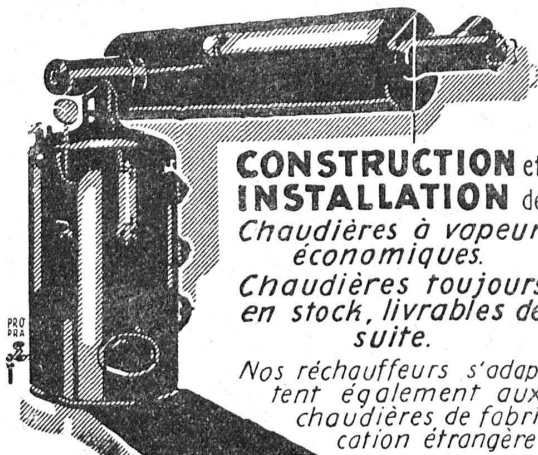
vis-à-vis de la Gare

Tél. : Selnau 3963
Télégr. : SIKa

Se trouve aussi aux adresses suivantes :

ZURICH : Association des Marchands suisses de matériaux ; Sponagel et C^o. AARAU : C. Richner. BERNE : Comptoir de matériaux de constructions (S.A.). BIENNE : Baumaterial (A.G.). GENEVE : Jules Chappuis, Représentant-Entrepreneur, Terrassière, 58.

CHAUDRONNERIE



CONSTRUCTION et
INSTALLATION de
Chaudières à vapeur
économiques.
Chaudières toujours
en stock, livrables de
suite.

Nos réchauffeurs s'adaptent également aux chaudières de fabrication étrangère.

RICHTERSWIL

INDICATEUR VAUDOIS

Livre d'adresses de Lausanne et du Canton de Vaud. — Dans toutes librairies.

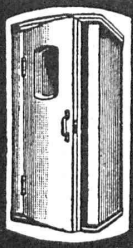


- CIMENT ARMÉ -

BUREAU L. BERTHOD, INGÉNIEUR

Rue de Bourg, 17 LAUSANNE Téléphone 2380

Nombreux travaux exécutés depuis plus de 16 ans
en Suisse - France - Italie - Grèce - Angleterre



CABINE Téléphonique "ANTIPHONE"

FABRIQUE SPÉCIALE VICTOR TOBLER, ZURICH

DIVERS BREVETS

FABRICATION LA PLUS PERFECTIONNÉE

Fournisseur de l'Administration des Télégraphes suisses

Représentant pour la Suisse romande :

PAUL HOFER

ARCHITECTE

4, AV. DE SOLANGE LAUSANNE TELEPHONE N° 3910

Ed. AERNI-LEUCH BERNE

se recommande pour livraison de

Papiers héliographiques, négatif, positif et sépia

Papiers à détail, Papiers calque

Toile à calque G. H. 4004 B.

Papier quadrillés, au millimètre et au centimètre

EXPÉDITIONS PROMPTES - PRIX MODÉRÉS

Produit suisse AQUABAR Produit suisse

Téléphone N° 40 SCHAEINIS Ct. de St-Gall Télégr.: Aquabar

Produit assurant l'étanchéité complète des Bétonnages, Cimentages et Crépiages

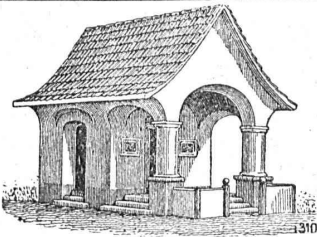
Emploi: Pour un sac de ciment prendre un sac à 4 kilogramme

AQUABAR EN POUDRE

mélanger avec le ciment et faire le mortier dans les conditions usuelles

Prix par sac de 1 kg.: Fr. 1.60

REPRÉSENTANTS: Genève: Helg, chem. Louis-Dunant 7. — Lausanne: Alf. Payot, av. du Grammont 3. — Berne: J. Kohler, Kornhausstr. 2. — Olten: Euböolithwerke, Calcium A.-G., Bipp. — Zurich et Winterthur: G. Streiff & Cie. — Richterswil: W. Wunderli. — St-Gall: E. Ganz.



PLAFONDS, CLOISONS, CORNICHES, PLANCHERS, Revêtements de toutes sortes exécutés avec le support pour mortier

„TREILLAGE EN TERRE CUITE“

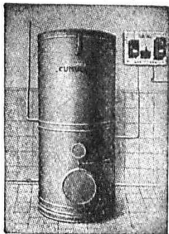
sont exempts de toutes fissures, inaltérables aux influences atmosphériques, incombustibles et extrêmement durables

Nombreuses références

Demandez prospectus et échantillons

Médailles d'or: Berne 1914, Barcelone 1920

FABRIQUE SUISSE DE TREILLAGE EN TERRE CUITE S.A., LOTZWIL-BERNE



Fabrique d'Appareils électriques FR. SAUTER S.A., BALE

CHAUFFE-EAU
électro-automatiques

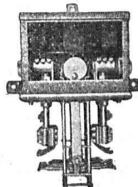
« CUMULUS »

pour
usage domestique
et industriel



Horloges-
Commutatrices

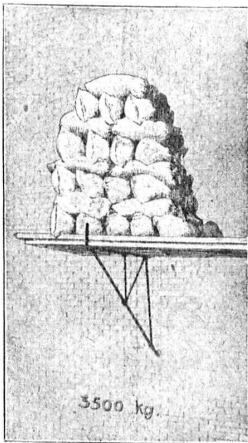
électro-automatiques
indispensables pour
l'emploi économique et
rationnel du courant



FOURNEAUX
électriques

« PRIMULUS »

pour
chauffage de pièces,
salles, chambres, etc.



3500 kg.

L'idéal de tous les échafaudages (sans perches) est l'

Echafaudage „BLITZ“

Grands avantages sur tous les systèmes concurrents pour constructions neuves, transformations et rénovations. — Vente et location de matériel et montage d'échafaudages pour tous les travaux en bâtiment par la

Société Suisse d'Echafaudage S.A., Zurich 7

86, Steinwiesstrasse

Téléph.: Holtingen 21.34

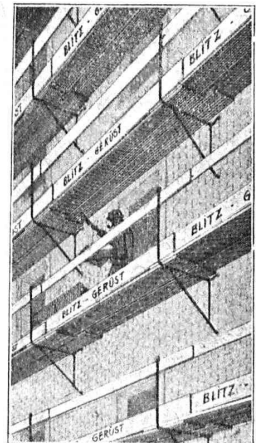
Adresse télégr.: Blitzgrüst

ainsi que par les entrepreneurs en bâtiment suivants:

Zurich: Fietz & Leuthold A.-G.
Zurich: Fr. Erismann.
Winterthur: M. Häring.
Andelfingen: E. Landolt-Frey.
Berne: G. Rieser & Cie.
Lucerne: E. Berger.

Bubikon: A. Oetiker.
Bâle: W. Marck.
Bienne: Otto Wyss.
Glaris: Rudolf Stüssy-Aebly.
GENÈVE: Ed. Cuénod S.A.
Neuhausen: Jos. Albrecht.

Hérisau: Joh. Müller.
St-Gall: Sigrüst-Mery & Cie
Olten: Otto Ehrensperger.
Rheinfelden: F. Shär.
Soleure: F. Valli.
Demandez prospectus et devis.



C. F. WEBER S.-A., MUTTENZ - BALE

Téléphone 12

Fabrique de cartons bitumés et de produits de goudron

Télégrammes :
Nonnenmühle

Maison de 1er ordre pour la livraison de

**Plaques isolantes asphaltées en toutes épaisseurs et en tous genres,
Vernis d'asphalte, Antiélaeolithe, Asphalte pour parquets, Carbolinéum,
Mastic d'asphalte pour divers usages, Matières désinfectantes**

S. A. FABRIQUES DE MEUBLES HORGEN-GLARIS HORGEN

FABRIQUES A HORGEN ET GLARIS

FABRIQUES A HORGEN ET GLARIS

Maison suisse la plus importante pour la fabrication de chaises et tables de tous genres en bois scié ou bois courbé

SPÉCIALITÉ :

AMEUBLEMENT DE SALLES DE CONCERTS, THÉÂTRES, CINÉMATOGRAPHES, ETC.

SIGNAUX et Appareils de sécurité pour Chemins de fer

Cabines d'enclenchements : électro-pneumatiques, électriques, électro-mécaniques

BLOCK AUTOMATIQUE

à courant continu et courant alternatif

Répétition des signaux sur les locomotives

Signaux à palette mobile pour passages à niveau

Relais, Joints de rails isolés, Commutateurs de contrôle, Appareils d'annonces de trains, etc.

COMPAGNIE GÉNÉRALE DE SIGNALISATION Rue d'Athènes, No 23 Paris

Représentant en Suisse : G. P. SKIPWORTH, Ingénieur, Marktgasse 50, BERNE

Constructions Métalliques

C. Wolf & C^{ie}, Nidau (Berne)

Télescopes

Jumelles à Prismes

00 fr.

Barographes

35 fr.

Théodolites

Niveaux

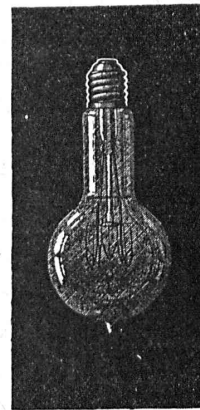
Règles à calcul

Steinbrüchel & Hartmann

ZURICH

Bahnhofstrasse, 51

Pierres de Lawfon
en tous genres
Carrières Jurassiennes S^A
Lawfon



LAMPES

à filament étiré

1 Watt et 1/2 Watt

Fabrication exclusivement suisse

LUMIÈRE S.A.

ZOUG (Suisse)

USINE à GOLDAU



Henri Brändli, Horgen

Fabrique de carton bitumé, ciment ligneux

Spécialité :

Plaques isolatrices asphaltées

en toutes épaisseurs et de tous genres pour

Couvertures imperméables de ponts, tunnels, passages, chapes de voûte, soubassements, etc.

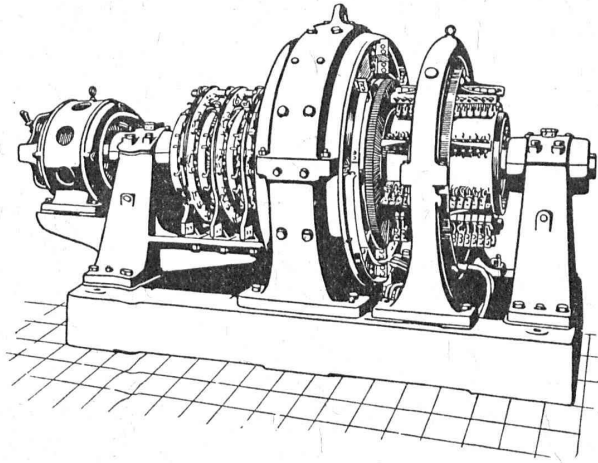
ISOLATIONS (Fourniture et pose) ISOLATIONS
Feutre et tapis isolant. Asphalte isolant.

Meilleures références.
Télégr. Henri Brändli.

Service soigné.
Téléphone : 38.

Ateliers de construction **OERLIKON**

Bureau de **LAUSANNE**
GARE DU FLON

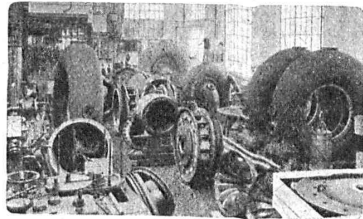


COMMUTATRICE de courant triphasé en continu

Puissance 600 kw. en courant continu,
50 périodes, 600 tours, tension réglable
entre 2×110 et 2×135 volts, pour un
réseau à trois fils; avec moteur de démar-
rage directement accouplé, oscillateur et
relais centrifuge.

TURBINES HYDRAULIQUES

RÉGULATEURS
DE PRÉCISION
A PRESSION D'HUILE



NOTRE HALLE DE MONTAGE

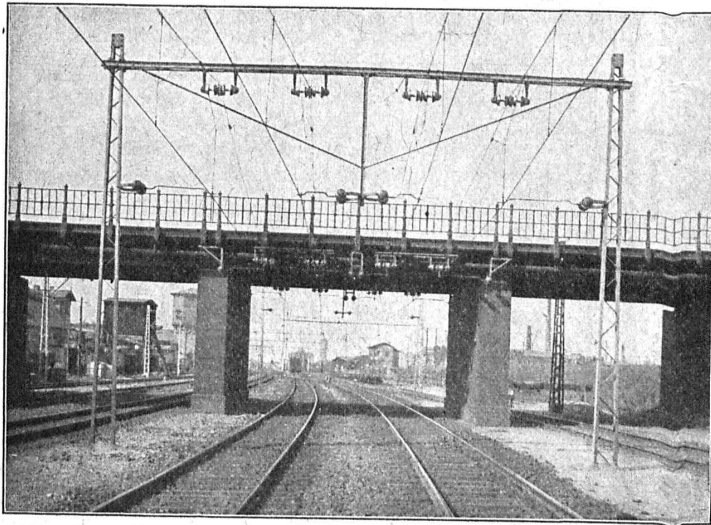
MÉCANIQUE
GÉNÉRALE
ET FONDERIE

ATELIERS DES CHARMILLES S.A.

109, ROUTE DE LYON, 109

GENÈVE

Immeubles de l'Anc^{te} Soc^{te} Ame
PICCARD, PICTET & C^{ie}



Camille Bauer, Bâle

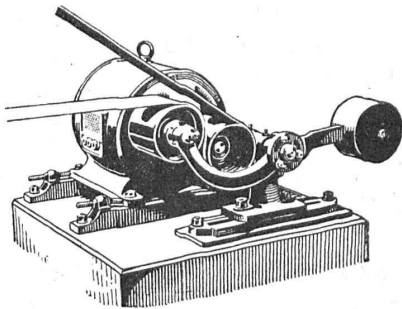
fournit comme spécialité :

ISOLATEURS pour
Chemins de fer électriques.

Demandez offres spéciales.



OOO SOCIÉTÉ DES USINES DE LOUIS DE ROLL OOO
SUCCURSALE : **USINE DE CLUS** CT. DE SOLEURE



Concessionnaires pour la Suisse des
Transmissions LÉNIX brevetées

Suppression des renvois. Economie de force, de courroie et de place.

Poulies enrouleuses sur billes.

Nous avons livré plus de 4300 enrôleurs Lénix pour transmissions de force jusqu'à 1000 chevaux et rapports de transmission jusqu'à 1 : 25.

Installations de transmissions modernes complètes.
avec paliers à graissage à bagues ou à billes, pour toutes les branches de l'industrie.

EMBRAYAGES BENN

RUTTIMANN FRÈRES, LAUSANNE

ENTREPRISES ÉLECTRIQUES



TÉLÉPHONE 3322

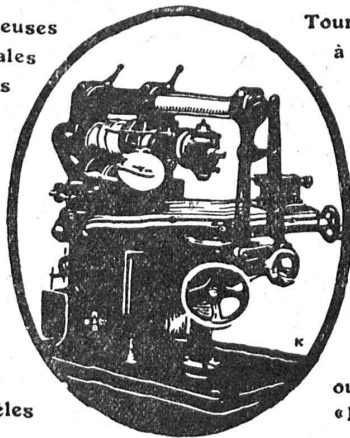
Maison spéciale pour la construction de

Réseaux électriques

Machines-Outils de haute précision

Fraiseuses
horizontales
universelles

Tours parallèles
à grand
rendement



Etaux
parallèles

Tours
outilleurs
« Linette »

Demandez notre nouveau catalogue avec

PRIX SPÉCIAUX

Maison fondée
en 1846



Maison fondée
en 1846

Etablissements
Rod. Brenner & Co, Bâle



La plus grande installation d'ascenseurs du Continent :

*Tunnel de l'Elbe, à Hambourg,
12 ascenseurs.*

La plus importante installation d'ascenseurs du monde :

*Chemin de fer souterrain, à Londres,
155 ascenseurs.*

Dans le bâtiment le plus haut du monde :

*Bâtiment Woolworth à New-York, 55 étages,
26 ascenseurs.*

ATELIERS DE CONSTRUCTION A WAEDENSWIL

BUREAU ET ATELIERS DE RÉPARATIONS :

E. GAILLARD, INGÉN., LAUSANNE

TÉLÉPHONE N° 1321

RUE MARTHÉRAY, 5