

Objektyp: **Advertising**

Zeitschrift: **Bulletin technique de la Suisse romande**

Band (Jahr): **47 (1921)**

Heft 24

PDF erstellt am: **29.06.2024**

Nutzungsbedingungen

Die ETH-Bibliothek ist Anbieterin der digitalisierten Zeitschriften. Sie besitzt keine Urheberrechte an den Inhalten der Zeitschriften. Die Rechte liegen in der Regel bei den Herausgebern. Die auf der Plattform e-periodica veröffentlichten Dokumente stehen für nicht-kommerzielle Zwecke in Lehre und Forschung sowie für die private Nutzung frei zur Verfügung. Einzelne Dateien oder Ausdrucke aus diesem Angebot können zusammen mit diesen Nutzungsbedingungen und den korrekten Herkunftsbezeichnungen weitergegeben werden. Das Veröffentlichen von Bildern in Print- und Online-Publikationen ist nur mit vorheriger Genehmigung der Rechteinhaber erlaubt. Die systematische Speicherung von Teilen des elektronischen Angebots auf anderen Servern bedarf ebenfalls des schriftlichen Einverständnisses der Rechteinhaber.

Haftungsausschluss

Alle Angaben erfolgen ohne Gewähr für Vollständigkeit oder Richtigkeit. Es wird keine Haftung übernommen für Schäden durch die Verwendung von Informationen aus diesem Online-Angebot oder durch das Fehlen von Informationen. Dies gilt auch für Inhalte Dritter, die über dieses Angebot zugänglich sind.

BULLETIN TECHNIQUE

DE LA SUISSE ROMANDE

Organe en langue française de la

SOCIÉTÉ SUISSE DES INGÉNIEURS ET DES ARCHITECTES

ainsi que de

la Société vaudoise des Ingénieurs et des Architectes,
de l'Association des Anciens Elèves
de l'Ecole d'Ingénieurs de l'Université de Lausanne
et des Groupes Romands de la G. e. P.

COMITÉ DE RÉDACTION

Président: P. PICCARD, ingénieur, à Genève.

Secrétaires: H. BAUDIN, architecte, et EDM. EMMANUEL, ingénieur, à Genève.

MEMBRES

Fribourg: MM. F. BROILLET, architecte; J. LEHMANN, ingénieur cantonal; R. DE SCHALLER, architecte. — *Vaud*: MM. EPITAUX, architecte; W. GRENIER, ingénieur, professeur honoraire de l'Université de Lausanne; E. JOST, architecte; CH. THEVENAZ, architecte. — *Genève*: MM. E. IMER-SCHNEIDER, ingénieur-conseil; RENE NEESER, ingénieur; CH. WEBEL, architecte. — *Neuchâtel*: MM. ED. ELSKES, ingénieur, A. MEAN, ingénieur cantonal; E. PRINCE, architecte. — *Valais*: MM. J. COUCHEPIN, ingénieur, à Martigny; HAENNY, ingénieur, à Sion.

RÉDACTION: H. DEMIERRE, ingénieur.

LAUSANNE, Jumelles, 4

ABONNEMENTS:

Suisse: 1 an, 12 francs

Etranger: 14 francs

Pour sociétaires:

Suisse: 1 an, 10 francs

Etranger: 12 francs

Prix du numéro:

75 centimes.

Pour les abonnements
s'adresser à la librairie
F. Rouge & C^o, à Lausanne.

ANNONCES:

50 centimes la ligne

Rabais pour annonces répétées

Tarif spécial pour

fractions de pages

S'adresser exclusivement

à l'*Indicateur Vaudois*
(Société Suisse d'Édition)

Jumelles, 4, Lausanne.

CONSEIL D'ADMINISTRATION DU BULLETIN TECHNIQUE

E. IMER-SCHNEIDER, ingénieur-conseil, *président*; J. CHAPPUIS, ingénieur. — A. DOMMER, ingénieur. — H. MEYER, architecte. — F. ROUGE, libraire.

ADMINISTRATION: LIBRAIRIE F. ROUGE & C^o, 6, RUE HALDIMAND, LAUSANNE



Troesch & C^o S.A., Berne

Fabrique d'Appareils Sanitaires



Theodore Bertschinger

Entreprise générale
de Construction Lenzbourg et Zurich



Carrière
de grès coquillier
„Steinhof“
Othmarsingen
(Molasse marine)



Livraison de

Pierres brutes et
taillées

en teinte jaunâtre et bleuâtre

Dessins décoratifs
Tonalité chaude



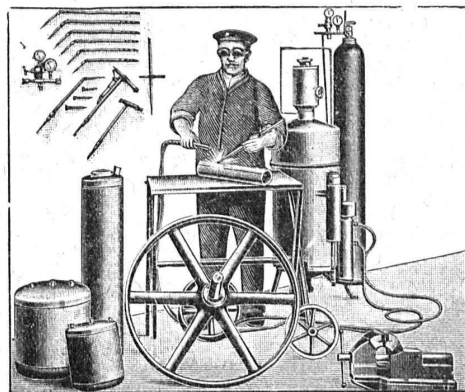
Sables
pour fabrication
de pierres
artificielles

peuvent être fournis constamment
en quantités importantes

„Continental“

Installations pour

Soudure et Découpage des métaux



Procédé oxy-acétylénique

Le plus rationnel! Le plus économique!
— Le plus simple! —

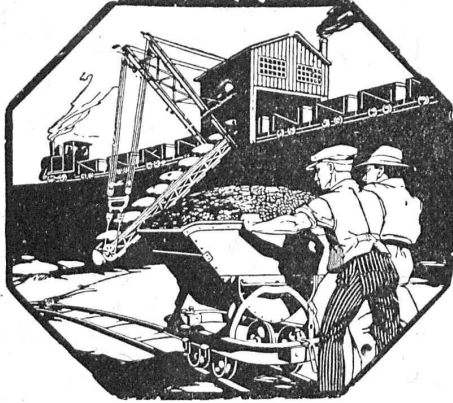
— MÉDAILLE D'OR BERNE 1914 —

Références brillantes

Demandez Catalogue N° 390

Société Continentale de Lumière
et Constructions Mécaniques
Zurich-Dubendorf

TÉLÉPHONE DUBENDORF N° 16



MATÉRIEL ROULANT ET
MACHINES D'ENTREPRISES S.A.

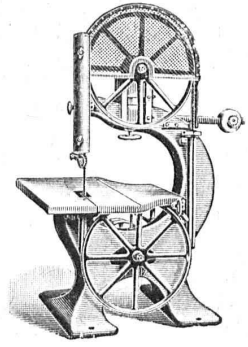
R·U·B·A·G

ZURICH, Seidengasse, 16

Téleg.:
« Rubag »

Téléph.:
Selnau 593

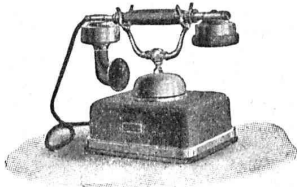
Matériel roulant - Machines d'entreprises - Machines-
outils modernes - Machines pour travailler le bois
Aciers pour tous les usages



S. A. Hasler

ci-devant
l'atelier des télégraphes de G. Hasler

Berne



Appareils téléphoniques

Prix-courant sur demande

Charles Maier

Fabrique d'appareils électriques

S C H A F F H O U S E

Bureau de **Lausanne** (Suisse)

Téléphone 53.28

Bureau : **5, Grand-Chêne** Adr. télégr. : **Maierélec, Lausanne**

Interrupteurs à levier

Coupe-circuits haute et basse tension

Coffrets de manœuvre

Disjoncteurs à huile

Sectionneurs, Parafoudres

Appareillage pour montage en
plein air

Tableaux de distribution
haute et basse tension, pour stations
centrales et sous-stations

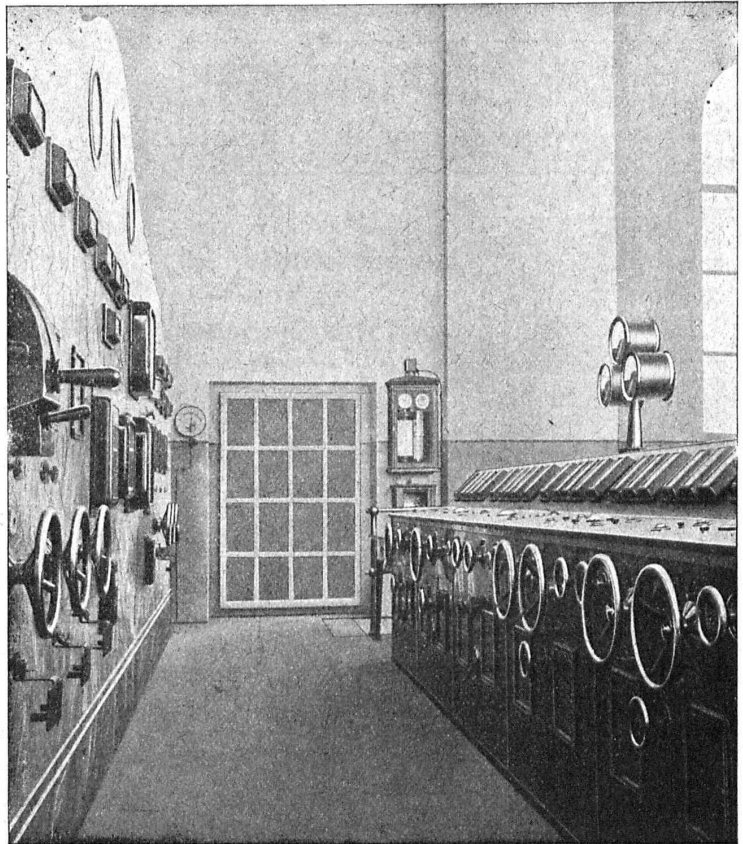


TABLEAU DE DISTRIBUTION ET PUPITRE (Station centrale électrique de Massaboden pour les CFF. à Brigue)

CONSTRUCTIONS en FER

Ponts, Charpentes, Mâts, Réservoirs, Grues, Tôlerie, etc.

Wartmann, Vallette & C^{ie}, Genève Même maison à
B^oUGG (Argovie)

ROBERT AEBI & C^{ie}, ZURICH

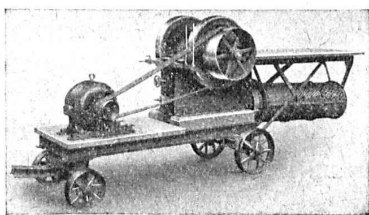
Bureau
technique



Fondée en 1880

Fabrique
de machines

MACHINES



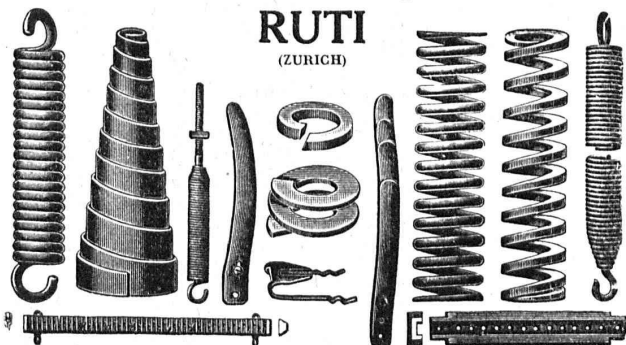
POUR

ENTREPRENEURS

Fabrication suisse

BAUMANN FRÈRES

Ateliers pour la construction de
Ressorts en tous genres



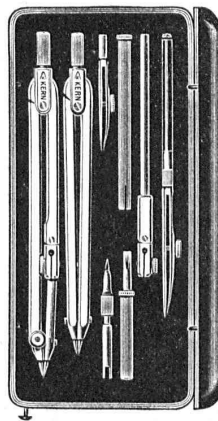
RUTI
(ZURICH)

RESSORTS EN FIL D'ACIER DE 0,2-50 mm. D'ÉPAISSEUR
en fil de laiton, nickel et bronze
pour toutes machines et appareils

RESSORTS EN TOLE D'ACIER TREMPÉ BLEUI
RONDELLES A RESSORT

Articles techniques pour l'industrie textile

Calculs pour la capacité de charge à disposition
de nos clients



Kern
AARAU

BOITES de COMPAS

Instruments de Géodésie
et de Topographie

CATALOGUES GRATIS

KERN & C^{ie}, Société
Anonyme
AARAU



Agrafe brevetée «Elbé»

pour courroies de transmission de toutes
dimensions

Fabrique C. SYLVANT, Carouge-Genève

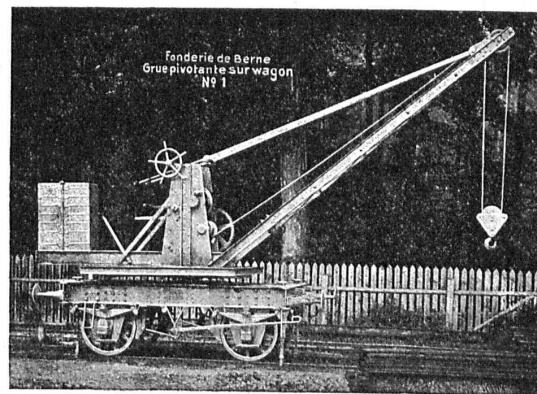
En Suisse romande, en vente dans toutes les bonnes maisons de fournitures industrielles

Société des USINES de LOUIS de ROLL

Succursale: FONDERIE DE BERNE, à Berne.

Lettres et Télégrammes: Fonderie de Berne, à Berne.

Téléphone 10.66



Fonderie de Berne
Grue pivotante sur wagon
N° 1

Appareils de levage: Ponts roulants, grues pivotantes,
grues de chargement, etc., pour
commande à bras et commande électrique.

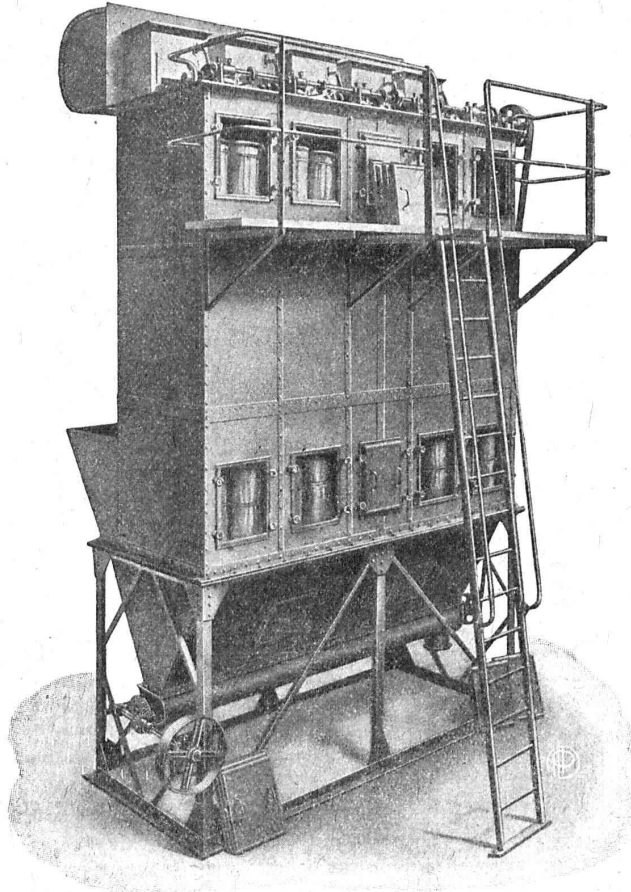
Matériel de chemins de fer: Ponts tournants et cha-
riots transbordeurs,
branchements et croisements pour voies normales et
voies étroites, Barrières.

Chemins de fer de montagne: Funiculaires complets,
avec freins spéciaux (sys-
tèmes brevetés), depuis 1898 90 exécutions.

Superstructures à crémaillère: Systèmes: Riggenbach,
Abt, Strub, Peter, etc.

Barrages: Installations métalliques et mécaniques pour
barrages et canaux, grilles, machines pour
nettoyer les grilles, treuils, etc.

Renseignements sur des installations faites, références
Projets et Devis sont à disposition.



**DÉPOUSSIÉRAGE
INDUSTRIEL**
AVEC
RÉCUPÉRATION DES POUSSIÈRES
PAR
FILTRE BREVETÉ

Ventilation - Séchoirs
Transports pneumatiques

M. PELET
INGÉNIEUR-CONSTRUCTEUR
LAUSANNE



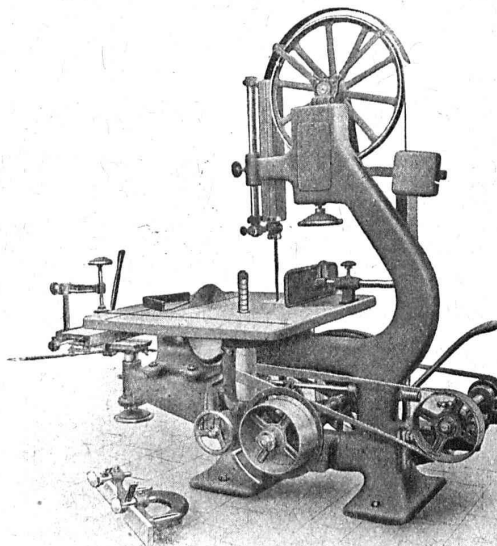
BOIS CONTREPLAQUÉS «IBUS»
dans les épaisseurs suivantes :
2 1/2, 3, 3 1/2, 4, 4 1/2, 5, 6, 7, 8, 10, 13, 16, 20, 26, 30 mm.

Bois contreplaqués «Ibus», placage chêne
double face
dans les épaisseurs de 5, 6, 7 mm., en stock
dans nos entrepôts de Bâle

Nouvelle liste des dimensions à disposition

BRAUN-BRUNING & Cie, BALE
BUREAU : St. Albananlage, 54 ENTREPOTS : Zufarstr. VIII, N° 102
Téléphone 73.11 Téléphone 34.00

RAUSCHENBACH



Machines à bois p^r toutes industries
et organes de transmissions

Fabrication suisse.

ATELIERS DE CONSTRUCTION RAUSCHENBACH S. A.
SCHAFFHOUSE

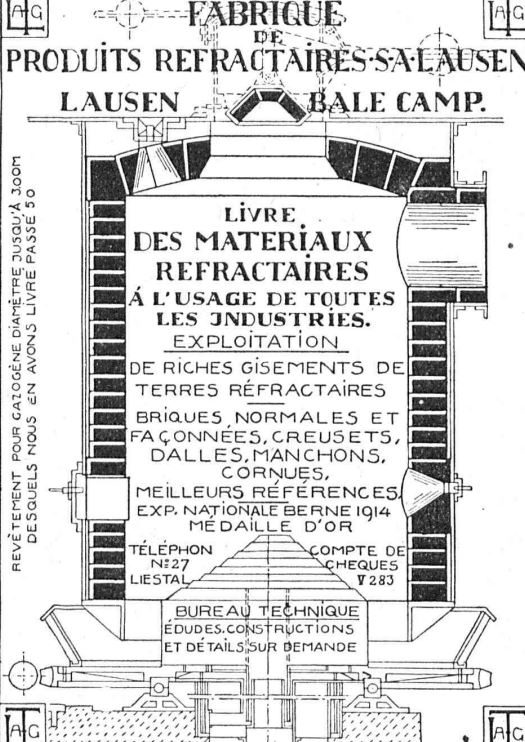
OSRAM NITRA



OSRAM S. A. ZURICH

FABRIQUE DE PRODUITS REFRACTAIRES SA LAUSEN
LAUSEN BAILE CAMP.

REVÊTEMENT POUR CATALOGUE NE DIAMÈTRE JUSQU'À 3000
DESQUELS NOUS EN AVONS LIVRÉ PASSE 50



LIVRE DES MATERIAUX REFRACTAIRES
À L'USAGE DE TOUTES LES INDUSTRIES.

EXPLOITATION
DE RICHES GISEMENTS DE TERRES REFRACTAIRES
BRIQUES NORMALES ET FAÇONNÉES, CREUSETS, DALLES, MANCHONS, CORNUES,
MEILLEURS RÉFÉRENCES
EXP. NATIONALE BERNE 1914 MÉDAILLE D'OR

TÉLÉPHON N° 27 LIESTAL COMPTE DE CHEQUES N° 283

BUREAU TECHNIQUE
ÉTUDES, CONSTRUCTIONS ET DÉTAILS SUR DEMANDE

FABRIQUE DE PRODUITS REFRACTAIRES SA LAUSEN

DÉCORATIONS EN STAFF

de fabrication spéciale brevetée
et meilleur équivalent des travaux poussés sur place
sont achetés par **architectes, entrepreneurs**
de préférence chez

ERNEST HABERER & Cie - BERNE
JH 1185 B] **Téléphone 943**

Commandes directes d'après catalogues et travaux d'après plans spéciaux sont promptement exécutés.
Projets avec nos motifs de catalogues pour plafonds, murs, etc., en tous genres et grandeurs, d'après plans donnés, sont fournis gratuitement.
Conditions avantageuses. Catalogues à disposition.

TRAVAUX DE SCULPTURE

Modèles artistiques pour façades et intérieurs. Groupes pour monuments. Figurines pour décors et ornements de fontaines, colonnes, vases, etc. Exécution en pierre naturelle et artificielle.

Asphalte naturel de Travers

Seules mines d'Asphalte en Suisse.

Reconnu le meilleur Asphalte

Représentants pour la Suisse:
E.-R. Zetter & Co,
à Soleure

Maison fondée en 1843.

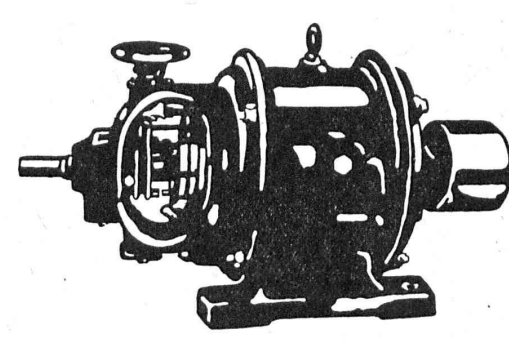


Marque de fabrication.

Fabrique de moteurs électriques

Schindler & Cie, Lucerne

Maison fondée en 1874.
Capital de commandite entièrement versé : 4 millions de francs



Dynamos et Moteurs électriques

1/100 jusqu'à 25 HP.

Ventilateurs Aspirateurs
Petits Transformateurs

GRAND STOCK EN MAGASIN

V. HAUBRUGE, Ing., Pl. du Grand-St-Jean 1, LAUSANNE
Téléphone 29.46

Société Suisse des Explosifs

Usine et siège à **GAMSEN** près Brigue (Valais)

Explosifs de sûreté :

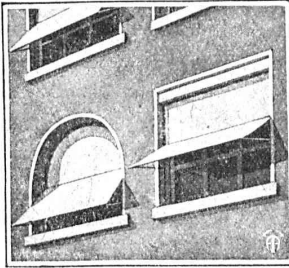
GAMSITE

PLASTAMMITE ◦ SIMPLONITE

Dynamites à tous dosages
Dynamite „Antigel“
Mèches et Détonateurs
Tous Accessoires pour le tir des Mines

Télégrammes : „Explosifs-Brigue“
Téléphone : N° 15, Brigue

STORES SCHENKER SCHÖNENWERD



Représentant pour la Suisse romande :

P. HOFER
ARCHITECTE

Avenue de Solange, 4
LAUSANNE
Téléphone No 3910

Gegründet 1851.

GYSEL & CIE.
ASPHALTFABRIK KÄPFNACH
Tel. 24 Fcqs de CARTON BITUMÉ et de CIMENT LIGNEUX A. G.

HÖRGEN

Tapis d'isolation - Laine de scorie - Carton bitumé à rainures - Carbolinéum - Plaques d'asphalte p. isolations Corde écrue et goudronnée.

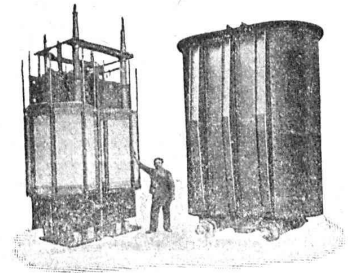
S. A. des ATELIERS de SÉCHERON

GENÈVE

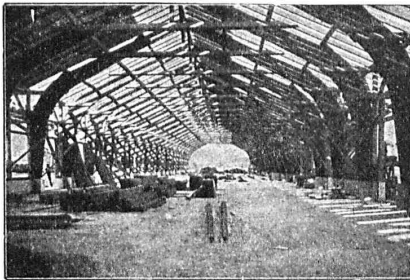
CAPITAL : 10 MILLIONS DE FRANCS

TRACTION ÉLECTRIQUE
LOCOMOTIVES — TRACTEURS — TRAMWAYS
COURANTS ALTERNATIFS ET CONTINU

TRANSFORMATEURS
DE TOUTES PUISSANCES ET DE TOUS VOLTAGES
MATÉRIEL ÉLECTRIQUE



TRANSFORMATEUR MONOPHASE
5000 kVA 60 000/15 000 v. 16 2/3 pér.
Fourni aux CFF pour la sous-station de Giubiasco.



Nouvelles constructions « Système Hetzer »

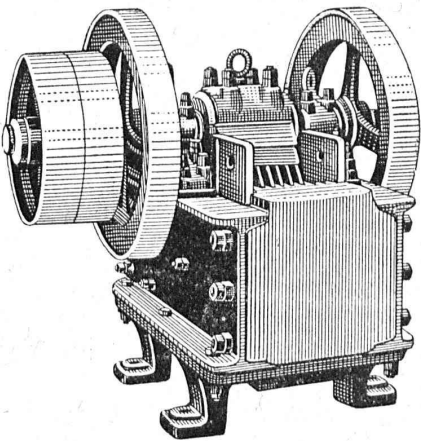
Brevets pour tous les pays civilisés.

Systèmes de fermes courbées pour toits et autres constructions de support de tout genre
Constructions statiques irréprochables, Exécution et montage rapides, Modicité de prix, simplicité, Durée.
Projets, offres, exécutions et visite d'ingénieur sur désir.
Superficie couverte jusqu'à ce jour : plus de 200,000 m².
Détenueurs des brevets pour la Suisse :

Société Suisse pour Nouvelles Constructions en bois «Système Hetzer» S. A.
à Zurich
Kaspar Escher Haus
Téléphone : Hottingen 49.15
Concessionnaire pour la Suisse romande : Ed. Bugnion, entrepreneur, Lausanne.

U. AMMANN, Ateliers de Construction

LANGENTHAL (Suisse)



Installations complètes de broyage, triage et transport

pour Entreprises de travaux publics

(exploitations de carrières, construction de routes, voies ferrées, barrages, entreprises hydro-électriques, fabriques de charbon, chaux, ciment-gypse, etc.)

DEBRO S. A.

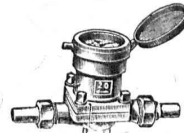
Etablissements pour Construction d'Appareillage

31, Sulgenauweg **BERNE** Sulgenauweg, 31
Succursale de la Fabrique de Compteurs d'eau et Armatures
DREYER, ROSENKRANZ & DROOP

Compteurs d'eau sur conduite directe
avec rondelle de mesure en caoutchouc durci

Plus de 40 000 en fonction seulement en Suisse

Demandez offres et visite d'ingénieur

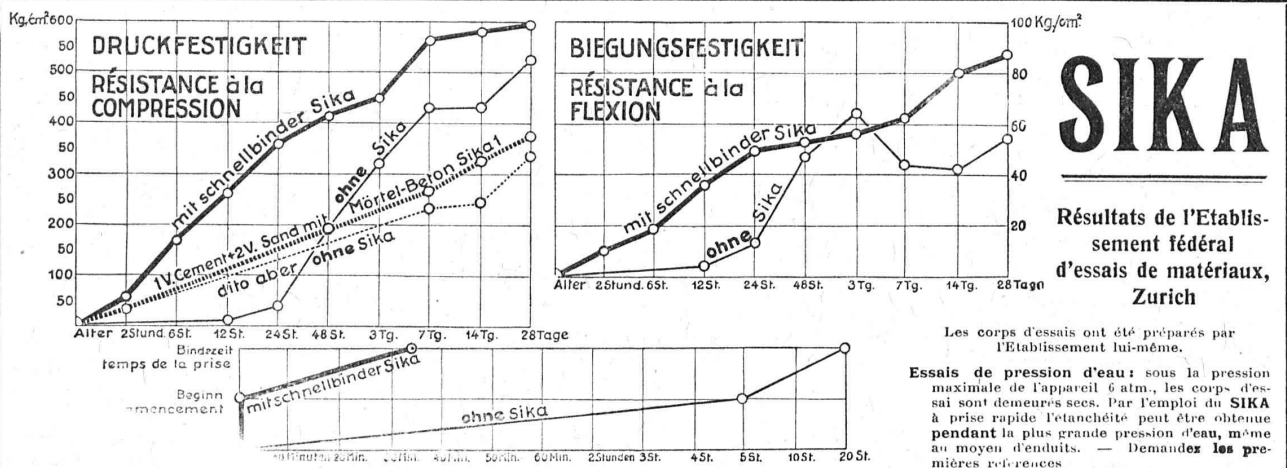


Construction simple et éprouvée depuis 40 ans exigeant le moins d'entretien

Etablissement moderne p' contrôle et vérification
Toutes les réparations sont exécutées promptement et par des spécialistes dans nos nouveaux ateliers de réparations

Contrôle et estampillage officiel de compteurs d'eau. Office de contrôle N° 2.

Riche stock de pièces de rechange
Branches de fabrication : Compteurs d'eau, Manomètres de tout genre, Indicateurs, Robinets, Soupapes, Pompes. — Tout genre d'armatures pour Chaudières, Machines, etc. — Soupapes de sûreté.



SIKA

Résultats de l'Etablissement fédéral d'essais de matériaux, Zurich

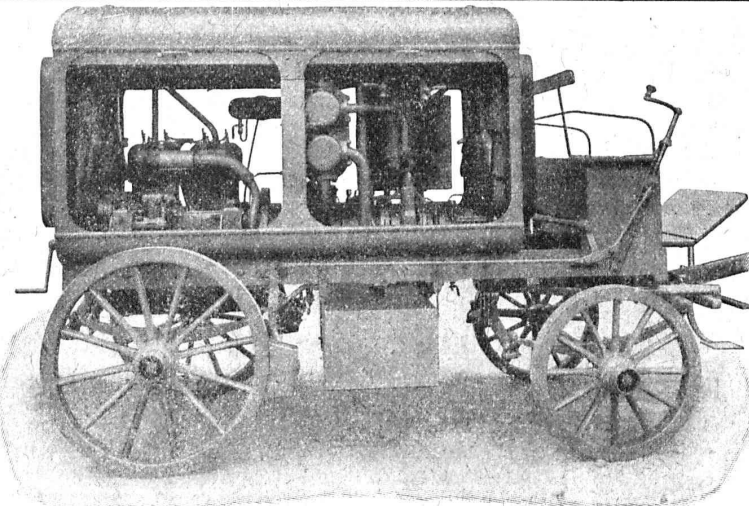
Fabricat. et vente chez :

Kasp. Winkler & C^{ie}, Altstetten-Zurich
vis-à-vis de la Gare

Tél. : Selnau 3963
Télégr. : SIKA

Se trouve aussi aux adresses suivantes:
ZURICH: Association des Marchands suisses de matériaux; Sponagel & C^{ie}. AARAU: C. Richner. BERNE: Comptoir de matériaux de constructions (S. A.). BIENNE: Baumaterial (S. A).
GENÈVE: Jules Chappu s, Représentant-Entrepreneur, Terrassière, 58.

Société Suisse pour la Construction de Locomotives et de Machines, Winterthur



Moto-Compresseur sur char.

AIR COMPRIMÉ

jusqu'à 16 atmosphères

VIDE

jusqu'à 99,9 %

Compresseurs et Pompes à vide rotatifs

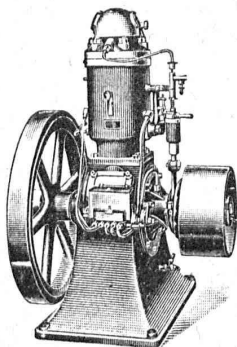
DEMANDEZ PROSPECTUS ET DEVIS

WEBER et C^{ie}, Uster-Zurich

Ateliers de constructions mécaniques et fonderie

Spécialité depuis plus de 20 ans :

MOTEURS



à huile lourde,
à pétrole lampant,
à essence ou à gaz

pour l'industrie,
pour l'agriculture
et pour bateaux de transport
et de pêche

Machines automobiles à scier et à fendre le bois de chauffage

DEMANDEZ CATALOGUE ET RÉFÉRENCES

Anti-friction Magnolia

(Flower Brand)

Le plus ancien et le plus avantageusement connu.

Répandu dans le monde entier.

Il empêche les boîtes de chauffer.

Il ne coupe pas les arbres ou les tourillons, mais au contraire les rend lisses.

!! Sa durée est de trois à dix fois plus grande que celle de la plupart des autres métaux anti-friction. !!

On peut le refondre et l'employer plusieurs fois sans perte ni déperdition.

Il épargne une grande quantité d'huile

Il a été essayé quatre heures SANS HUILE

sous 351 kilos 548 par centimètre carré et

183 révolutions par minute, et la température

n'était que de 54 degrés C à la fin de l'essai.

Société Anonyme des Métaux Tristar, Genève

ENTREPRISES GÉNÉRALES DE
TRAVAUX D'ASPHALTAGE POUR COUVERTURES ÉTANCHES
 DE
 TOITURES PLATES, TERRASSES

PRODUITS BITUMEUX ET ASPHALTIQUES

BACHES D'ASPHALTE
 pour revêtements
 imperméables de
 PONTS, TUNNELS, VOÛTES, PASSAGES

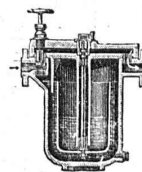
ROSSO & SCHNEEBELI

LAUSANNE et VEVEY



Manomètre S.A. Stampfenbachstr. 61 **Zurich**

Magasin et fabrication d'accessoires „S. et B.“



Accessoires pour machines et chaudières à vapeur.

■ ■ CALCULS DE STABILITÉ ■ ■
 Projets - Devis - Mise en soumission - Surveillance - Expertise
 BÉTON ARMÉ et CONSTRUCTIONS DIVERSES

A. PARIS, Ingénieur-Conseil indépendant
 des brevets et des entreprises
 Petit Beaulieu, av. Beaulieu LAUSANNE :: Téléph. 46.92

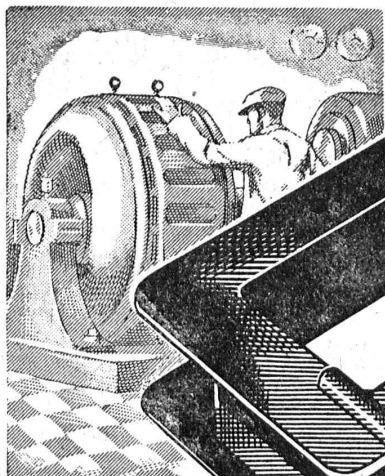
INDICATEUR VAUDOIS

Livre d'adresses de Lausanne et du Canton de Vaud. - Dans toutes les librairies

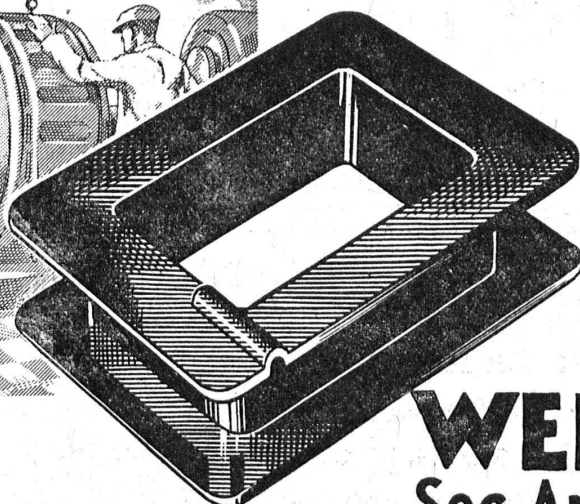
:: PARAIT CHAQUE ANNÉE EN JANVIER : :

MATÉRIEL ISOLANT

pour toutes les Industries Electriques



PRO
PRA



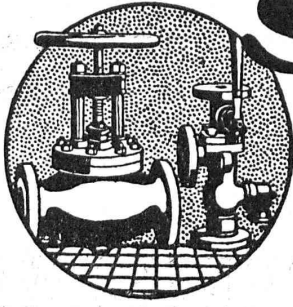
AMIANITE

WEIDMANN

Soc. An. Rapperswil

près Zurich - Suisse

Prière demander offres.



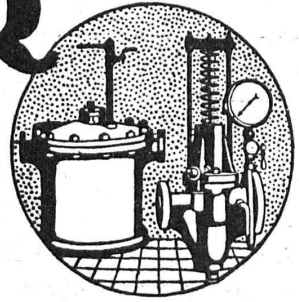
SULZER

ARMATURES
et
PIÈCES DE TUYAUTERIE

pour
vapeur, eau, acides, gaz, air etc.

Catalogues sur demande.

SULZER FRÈRES, SOCIÉTÉ ANONYME, WINTERTHUR



GÉTAZ, ROMANG, ÉCOFFEY (S. A.)

Lausanne, Vevey, Genève
Montreux, Châtel St-Denis

Matériaux de constructions

CÉRÉSITE, produit idéal
pour rendre le mortier étanche

Fabrique de **Carreaux en ciment** pour dallages
Tuyaux en ciment

Carreaux céramiques pour dallages et revêtements
Articles sanitaires pour toilettes, bains, W.C., etc.
Exposition permanente à Lausanne, Vevey et Genève

Produits réfractaires et isoquants :: Bois de construction



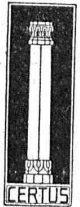
La Colle à froid
en poudre **CERTUS** colle
irréprochablement les
bois durs et tendres, le
cuir, le linoléum et pour
ainsi dire tous autres ma-
tériaux.
L'essayer c'est l'adopter.

« CERTUS »

COLLES VÉGÉTALES, COLLES à froid. Colles pour enveloppes et
étiquettes; Colles pour peintres; Colles pour papiers peints; Colles
pour chaussures et colles de pâte; Colles pour linoléum; Colles d'ap-
rêt et de parement. Echantillons gratuits sur demande.

Les Ciments Certus

résistant aux acides servent
dans l'industrie chimique au
revêtement de bassins et à
la pose des plaques de plan-
chers réfractaires. Elles s'em-
ploient aussi pour canalisa-
tions, conduites d'acides, etc



FABRIQUE DE COLLE A FROID O. MESSMER, BALE



reconnu la meilleure peinture pour
l'intérieur et l'extérieur

Très brillante ou mate Bl 619 g

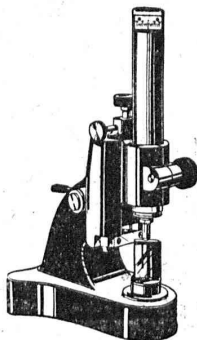
Représentant général pour la Suisse :
C. HAESSIG, Rue Dufour 53, BALE

Portes blindées

munies des derniers perfectionnements
anti-chalumeaux
à l'abri du feu et de l'effraction
fabriqués par la maison

A. & R. WIEDEMAR

Fondée en 1862 **à Berne** Fondée en 1862
Médaille d'Or : Exposition Nationale Suisse Berne 1914



Support N° 3.

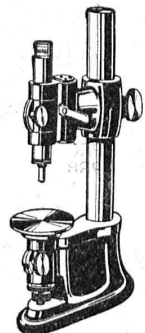
Comparateur à aiguille

de haute précision

pour la comparaison rapide
de billes, calibres, arbres, pivots, axes, pistons, etc.

EXACTITUDE GARANTIE : $\frac{1}{1000}$ mm.

SOCIÉTÉ GENEVOISE
d'Instruments de Physique, Genève



Support N° 9.