

Zeitschrift: Bulletin technique de la Suisse romande
Band: 47 (1921)
Heft: 25

Werbung

Nutzungsbedingungen

Die ETH-Bibliothek ist die Anbieterin der digitalisierten Zeitschriften. Sie besitzt keine Urheberrechte an den Zeitschriften und ist nicht verantwortlich für deren Inhalte. Die Rechte liegen in der Regel bei den Herausgebern beziehungsweise den externen Rechteinhabern. [Siehe Rechtliche Hinweise.](#)

Conditions d'utilisation

L'ETH Library est le fournisseur des revues numérisées. Elle ne détient aucun droit d'auteur sur les revues et n'est pas responsable de leur contenu. En règle générale, les droits sont détenus par les éditeurs ou les détenteurs de droits externes. [Voir Informations légales.](#)

Terms of use

The ETH Library is the provider of the digitised journals. It does not own any copyrights to the journals and is not responsible for their content. The rights usually lie with the publishers or the external rights holders. [See Legal notice.](#)

Download PDF: 19.11.2024

ETH-Bibliothek Zürich, E-Periodica, <https://www.e-periodica.ch>

BULLETIN TECHNIQUE DE LA SUISSE ROMANDE

Organe en langue française de la
SOCIÉTÉ SUISSE DES INGÉNIEURS ET DES ARCHITECTES

ABONNEMENTS :

Suisse : 1 an, 12 francs
Etranger : 14 francs

Pour sociétaires :

Suisse : 1 an, 10 francs
Etranger : 12 francs

Prix du numéro :
75 centimes.

Pour les abonnements
s'adresser à la librairie
F. Rouge & C°, à Lausanne.

ainsi que de
la Société vaudoise des Ingénieurs et des Architectes,
de l'Association des Anciens Elèves
de l'Ecole d'Ingénieurs de l'Université de Lausanne
et des Groupes Romands de la G. e. P.

COMITÉ DE RÉDACTION

Président : P. PICCARD, ingénieur, à Genève.
Secrétaires : H. BAUDIN, architecte, et EDM. EMMANUEL, ingénieur, à Genève.

MEMBRES :

Fribourg : MM. F. BROILLET, architecte; J. LEHMANN, ingénieur cantonal; R. DE SCHALLER, architecte. — *Vaud* : MM. EPITAUX, architecte; W. GRENIER, ingénieur, professeur honoraire de l'Université de Lausanne; E. JOST, architecte; CH. THEVENAZ, architecte. — *Genève* : MM. E. IMER-SCHNEIDER, ingénieur-conseil; RENE NEESER, ingénieur; CH. WEIBEL, architecte. — *Neuchâtel* : MM. ED. ELSKES, ingénieur, A. MEAN, ingénieur cantonal; E. PRINCE, architecte. — *Valais* : MM. J. COUCHEPIN, ingénieur, à Martigny; HAENNY, ingénieur, à Sion.

REDACTION : H. DEMIERRE, ingénieur.
LAUSANNE, Jumelles, 4

ANNONCES :

50 centimes la ligne
Rabais pour annonces répétées

Tarif spécial pour
fractions de pages

S'adresser exclusivement
à l'Indicateur Vaudois
(Société Suisse d'Édition)
Jumelles, 4, Lausanne.

CONSEIL D'ADMINISTRATION DU BULLETIN TECHNIQUE

E. IMER-SCHNEIDER, ingénieur-conseil, *président*; J. CHAPPUIS, ingénieur. — A. DOMMER, ingénieur. — H. MEYER, architecte. — F. ROUGE, libraire.

ADMINISTRATION : LIBRAIRIE F. ROUGE & C°, 6, RUE HALDIMAND, LAUSANNE



Troesch & C° S.A., Berne

Fabrique d'Appareils Sanitaires



RENDEZ ÉTANCHE VOS TERRASSES !

toitures en zinc, ciment, asphalte,
chêneaux, etc.



COMPOSIT

Enduit étanche
s'appliquant à froid, à plat,
à pentes rapides ou verticalement.

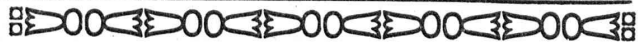
Moyen infailible

pour réparer les gouttières sur couvertures en
tous genres (ciment, métal, verre, roofing, etc.)

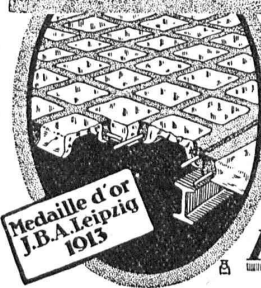
Isolation sur murs, ponts, voûtes et sur toitures neuves.

Composition plastique, économique, imperméable, élastique, légère,
durable, indifférente à la chaleur et au froid et prête à être employée
en toute saison et sous tous les climats. Ne se casse pas et ne coule nullement.

MEYNADIER & C^{IE}, ZURICH



Béton armé translucide



SYSTÈME KEPPLER BREVETÉ
Nouveau système de
plafonds translucides
en béton armé et dalles
de verre

Grande résistance à la surcharge. — Très grande
facilité d'entretien et de nettoyage. — Suppres-
sion de toute peinture ou enduit protecteur. —
le plus grand effet de lumière.

Représentant:

Rob. Looser, Zurich 4
Badenerstr. 41



FABRIQUE LAUSANNOISE d'APPAREILS de CHAUFFAGE

G. Weber, constructeur, Lausanne

Maison fondée en 1889

CHAUFFAGES CENTRAUX - Ventilation

Chauffages par pulsion d'air chaud.

Spécialité soignée d'installation de

Cuisines complètes pour Hôtels, Pensions, etc.

Broches

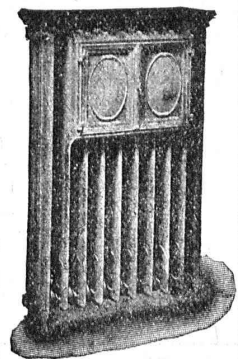
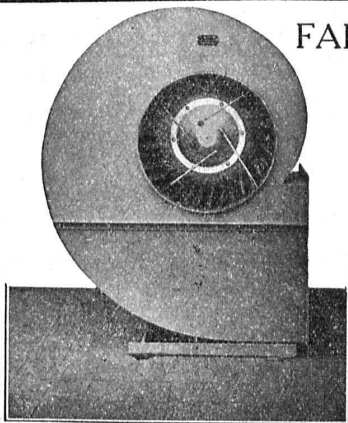
MARMITES A VAPEUR

Grillades

BUANDERIES COMPLÈTES, SIMPLES ET A VAPEUR

Références de tout premier ordre.

Exposition Nationale Suisse, Berne 1914, Groupe 20, MÉDAILLE D'OR



PAPIERS A CALQUER

Nouvelle collection

Demandez échantillons
et prix-courant à :

A. MOREL, HÉLIOGRAPHIE

LAUSANNE
Jumelles, 2

OCCASION : Papiers à calquer et à détails (ancien stock) vendus avec fort rabais.

S. A. Hasler

ci-devant
l'atelier des télégraphes de G. Hasler

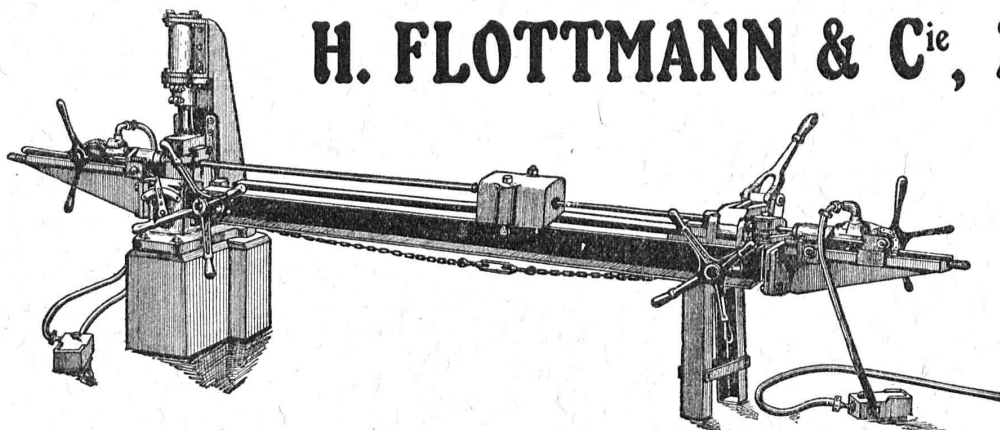
Berne



Appareils téléphoniques

Prix-courant sur demande

H. FLOTTMANN & C^{ie}, ZURICH



Compresseurs
Marteaux-
perforateurs
Fouleuses à béton

Machine à affûter les
fleurets
à air comprimé

DURAMENT

LE PLANCHER INALTÉRABLE
POUR
FABRIQUES, BATIMENTS PUBLICS ET PRIVÉS

Le plus économique, durable et hygiénique
Caloriques et incombustibles

F^{que} Suisse de Bois comprimé G. WIRTH & C^{ie} ZURICH 2, Grütlistrasse, 17

EXPLOSIFS DE SURETÉ

ALDORFITE ET DORFITE



FABRIQUE SUISSE D'EXPLOSIFS S.A.
DOTTIKON (Argovie)

Vente générale :

ROBERT AEBI & C^{ie}, ZURICH

Machines et outils pour entreprises
Matériel roulant



Agrafe brevetée «Elbé»

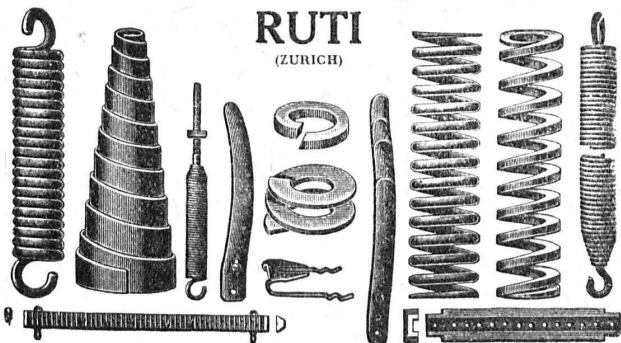
pour courroies de transmission de toutes
dimensions

Fabrique C. SYLVANT, Carouge-Genève

En Suisse romande, en vente dans toutes les bonnes maisons de fournitures industrielles

BAUMANN FRÈRES

Ateliers pour la construction de
Ressorts en tous genres



RUTI
(ZURICH)

RESSORTS EN FIL D'ACIER DE 0,2-50 mm. D'ÉPAISSEUR
en fil de laiton, nickel et bronze
pour toutes machines et appareils

RESSORTS EN TOLE D'ACIER TREMPÉ BLEUI
RONDELLES A RESSORT

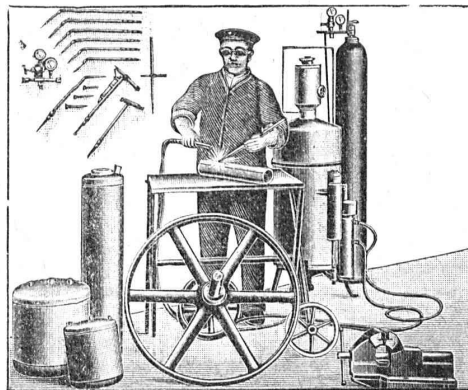
Articles techniques pour l'industrie textile

Calculs pour la capacité de charge à disposition
de nos clients

„Continental“

Installations pour

Soudure et Découpage des métaux



Procédé oxy-acétylénique

Le plus rationnel ! Le plus économique !
— Le plus simple ! —

— MÉDAILLE D'OR BERNE 1914 —

Références brillantes

Demandez Catalogue N° 390

**Société Continentale de Lumière
et Constructions Mécaniques**
Zurich-Dubendorf

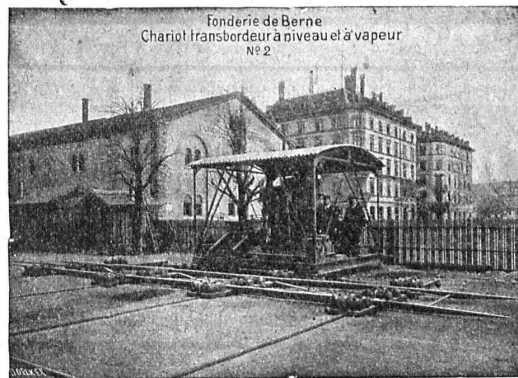
TÉLÉPHONE DUBENDORF N° 16

Société des USINES de LOUIS de ROLL

Succursale : FONDERIE DE BERNE, à Berne.

Lettres et Télégrammes : Fonderie de Berne, à Berne.

Téléphone 10.66



Appareils de levage : Ponts roulants, grues pivotantes,
grues de chargement, etc., pour
commande à bras et commande électrique.

Matériel de chemins de fer : Ponts tournants et cha-
riots transbordeurs,
branchements et croisements pour voies normales et
voies étroites, Barrières.

Chemins de fer de montagne : Funiculaires complets,
avec freins spéciaux (sys-
tèmes brevetés), depuis 1898 90 exécutions.

Superstructures à crémaillère : Systèmes : Riggensbach,
Abt, Strub, Peter, etc.

Barrages : Installations métalliques et mécaniques pour
barrages et canaux, grilles, machines pour
nettoyer les grilles, treuils, etc.

Renseignements sur des installations faites, références
Projets et Devis sont à disposition.

C. F. WEBER S.-A., MUTTENZ - BALE

Téléphone 12

Fabrique de cartons bitumés et de produits de goudron

Télégrammes : Nonnenmühle

Maison de 1er ordre pour la livraison de

Plaques isolantes asphaltées en toutes épaisseurs et en tous genres,
Vernis d'asphalte, Antiélaéolithe, Asphalte pour parquets, Carbolinéum,
Mastic d'asphalte pour divers usages, Matières désinfectantes

S. A. FABRIQUES DE MEUBLES HORGEN-GLARIS HORGEN

FABRIQUES A HORGEN ET GLARIS

FABRIQUES A HORGEN ET GLARIS

Maison suisse la plus importante pour la fabrication de chaises et tables de tous genres en bois scié ou bois courbé
SPÉCIALITÉ :
AMEUBLEMENT DE SALLES DE CONCERTS, THÉÂTRES, CINÉMATOGRAPHES, ETC.

SIGNAUX et Appareils de sécurité pour Chemins de fer

Cabines d'enclenchements : électro-pneumatiques, électriques, électro-mécaniques

BLOCK AUTOMATIQUE

à courant continu et courant alternatif

Répétition des signaux sur les locomotives

Signaux à palette mobile pour passages à niveau

Relais, Joints de rails isolés, Commutateurs de contrôle, Appareils d'annonces de trains, etc.

COMPAGNIE GÉNÉRALE DE SIGNALISATION ^{Rue d'Athènes, No 23} Paris

Représentant en Suisse : G. P. SKIPWORTH, Ingénieur, Marktasse 50, BERNE

Constructions Métalliques

C. Wolf & C^{ie}, Nidau (Berne)

Liquidation générale

Théodolites, Niveaux,
Télescopes, Jumelles,
Règles à calculs,
Barographes.

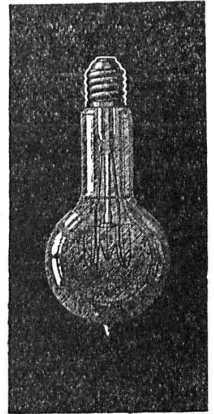
Prix réduits

DEMANDEZ PRIX-COURANT

Steinbrüchel & Hartmann
ZURICH

Bahnhofstrasse, 51

Pierres de Lawfon
en tous genres
Carrières Jurassiennes S.A.
Lawfon



LAMPES

à filament étiré

1 Watt et 1/2 Watt

Fabrication exclusivement suisse

LUMIÈRE S.A.
Zoug (Suisse)

USINE à GOLDAU



Henri Brändli, Horgen

Fabrique de carton bitumé, ciment ligneux

Spécialité :

Plaques isolatrices asphaltées

en toutes épaisseurs et de tous genres pour

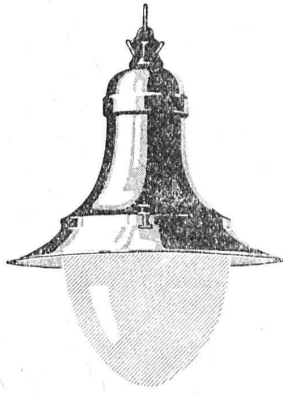
Couvertures imperméables de ponts, tunnels, passages, chapes de voûte, soubassements, etc.

ISOLATIONS (Fourniture et pose) ISOLATIONS
Feutre et tapis isolant. Asphalte isolant.

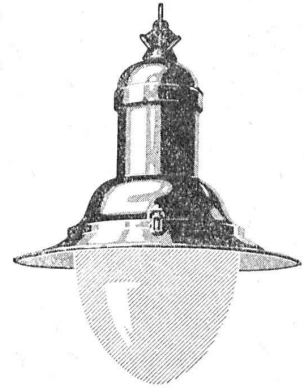
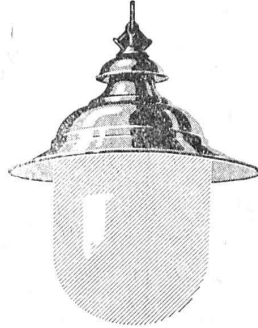
Meilleures références.
Télégr. Henri Brändli.

Service soigné.
Téléphone : 38.

ARMATURES POUR LAMPES 1/2-WATT



Pr éclairage extérieur
et intérieur, fermeture
à vis ou à articulation



Ventilation efficace
Forme élégante
Construction solide



SIEMENS-SCHUCKERTWERKE

Bureau

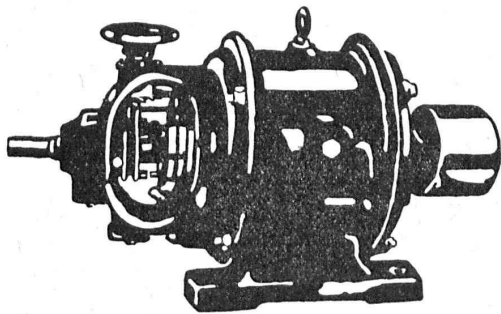
ZURICH

Löwenstrasse 35

Fabrique de moteurs électriques **Schindler & C^{ie}, Lucerne**

Maison fondée en 1874.

Capital de commandite entièrement versé : 4 millions de francs



Dynamos et Moteurs électriques

1/100 jusqu'à 25 HP.

Ventilateurs Aspirateurs
Petits Transformateurs

GRAND STOCK EN MAGASIN

V. HAUBRUGE, Ing., Pl. du Grand-St-Jean 1, LAUSANNE
Téléphone 29.46

R. Dietrich & C^{ie} S. A., Zurich

Fabrique d'Huiles et Graisses pour

Fondée en 1865 l'Industrie Fondée en 1865

SPECIALITÉS :

HUILES pour Machines à vapeur
pour Moteurs et Dynamos
p^r Transformateurs et Interrupteurs
pour Décolletages et à percer
pour Automobiles

GRAISSES consistantes
de Vaseline
pour Automobiles
p^r Machines à grande vitesses
etc., etc.

Asphalte naturel de Travers

Seules mines d'Asphalte en Suisse.

Reconnu le meilleur Asphalte

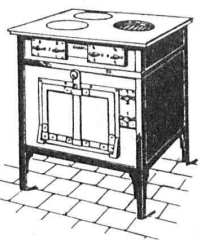
Représentants pour la Suisse:

E.-R. Zetter & C^o,
à Soleure

Maison fondée en 1843.



Marque de fabrique.



Cuisinières *Thoebus*

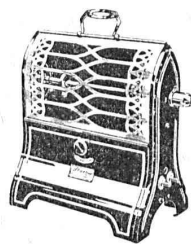
Aarau

électriques à feu vif développant immédiatement une forte chaleur constante réglable. Remplace complètement les fourneaux à gaz ou à charbon.

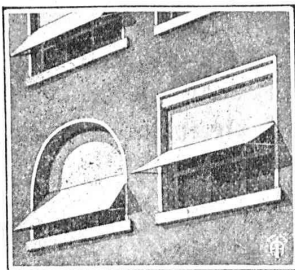
Demandez s. v. p. prospectus à votre service électrique, à votre installateur ou à défaut à la
S. A. KUMMLER & MATTER, Aarau,

RADIATEURS PARABOLIQUES

à barre de chauffe incandescente. Nouveauté fort goûtée par suite de sa forme élégante et de son excellent rendement par rayonnement direct. Disponibles.



STORES SCHENKER SCHÖNENWERD



Représentant pour la Suisse romande :

P. HOFER
ARCHITECTE

Avenue de Solange, 4
LAUSANNE
Téléphone N° 3910



Gegründet 1851.

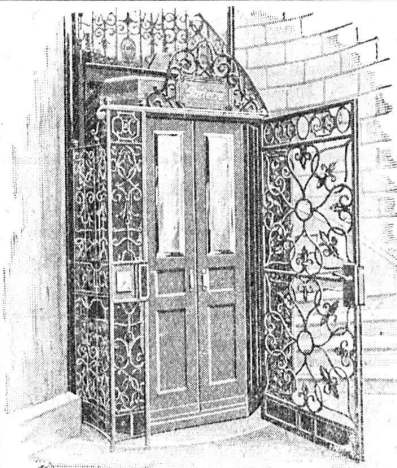
GYSEL & CIE.

ASPHALTFABRIK KAPFNACH

Tel. 24 Fque de CARTON BITUMÉ et de CIMENT LIGNEUX A. G.

HORGEN

Tapis d'isolation - Laine de scorie - Carton bitumé à rainures - Carbolinéum - Plaques d'asphalte p. isolations Corde écriue et goudronnée.



ASCENSEURS ÉLECTRIQUES

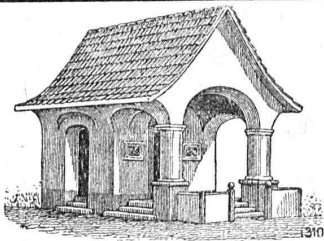
SYSTÈME

« SCHLIEREN »

Fabrique Suisse de Wagons Schlieren S.A., à Schlieren (Zurich)
Dép. « Ascenseurs »

Représentant pour les cantons de Berne, Vaud, Valais, Genève, Neuchâtel et Fribourg :

A. BERNHEIM, Ingénieur
Marktgasse 6, BERNE



PLAFONDS, CLOISONS, CORNICHES, PLANCHERS, Revêtements de toutes sortes exécutés avec le support pour mortier

„TREILLAGE EN TERRE CUITE“

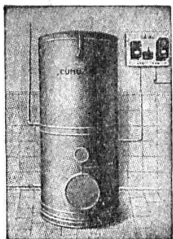
sont exempts de toutes fissures, inaltérables aux influences atmosphériques, incombustibles et extrêmement durables

Nombreuses références

Demandez prospectus et échantillons

Médailles d'or : Berne 1914. Barcelone 1920

FABRIQUE SUISSE DE TREILLAGE EN TERRE CUITE S.A., LOTZWIL-BERNE



Fabrique d'Appareils électriques FR. SAUTER S.A., BALE

CHAUFFE-EAU
électro-automatiques

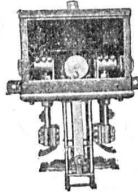
« **CUMULUS** »

pour usage domestique et industriel



Horloges-Commutatrices

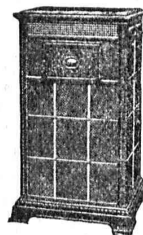
électro-automatiques indispensables pour l'emploi économique et rationnel du courant



FOURNEAUX
électriques

« **PRIMULUS** »

pour chauffage de pièces, salles, chambres, etc.



CHEMINÉE SCHOFER

La plus rationnelle!

Tirage excellent par tous les temps
Economie de place

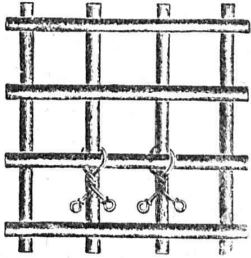
Aération des locaux d'habitation

Pose rapide et facile

Renseignements
Devis et Plans

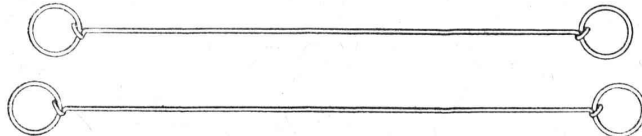
**CANAUX SCHOFER ET ISOLIT
BUREAU DE VENTE BERNE**

Effingerstr., 19
Téléphone 3271



Utilisé comme attache pour fers à béton.

Société suisse pour la fabrication de Clous S.A.
Winterthour



FERME-SACS MÉTALLIQUES de 12 à 30 cm.

Représentant : W. WUNDERLI, Richterswil.

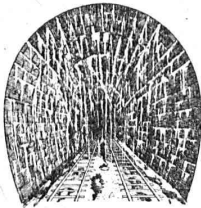


Employé comme fermeture de sacs.

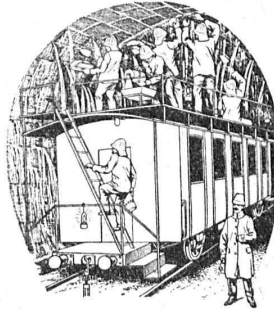
Sika Etanchements jusqu'à siccité complète (en présence de grandes pressions d'eau) de caves, puits, turbines, barrages de vallées, conduites de pression, tunnels, même dans les cas les plus difficiles. — Imperméabilisation de terrasses, façades, murs intérieurs et extérieurs. Détruit salpêtre et bolet destructeur.

Conservado 1, 1a, 2 et 3

Etanchent et conservent par imprégnation la pierre neuve et décrépie (monuments), de même toutes sortes de crépis humides perméables et salpêtrés. — Enduits lavables et solides aux intempéries.

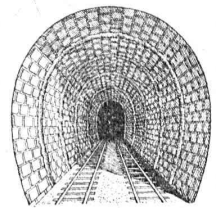


Fabricat. et vente
chez :



Igas 1-7 Mastics élastiques et étanches pour fixer des parquets, des plaques de liège, torfoléum, du fer, du verre et du bois, applicable sur n'importe quel fond même mouillé. Enduits solides pour réservoirs en ciment, devant contenir marc, fruits, boissons, huiles, benzine, acides minéraux et organiques. Mastics solides au feu.

Igol 1-5 Enduits étanches élastiques et solides aux intempéries pour béton, maçonnerie, terrasses, toits, canaux, turbines, réservoirs, puits, conduites sous pression, barrages de vallées etc. — Antirouille, désinfection, imprégnation de bois.



Servas Adjonction minérale à la chaux, rend résistant aux influences atmosphériques et adhère sur n'importe quel fond.

Purigo 1-3 Durcit, nettoie et conserve la pierre taillée, le crépi de ciment, chaux, gyps, etc.

Plenigo Mastic fibreux p' les joints de bois.

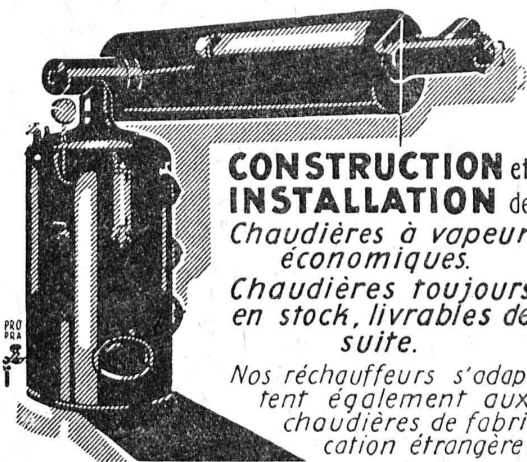
Kasp. Winkler & Cie, Altstetten-Zurich
vis-à-vis de la Gare

Tél.: Selnau 3963
Télégr.: SIKa

Se trouve aussi aux adresses suivantes :

ZURICH : Association des Marchands suisses de matériaux ; Sponagel et C^{ie}. AARAU : C. Richner. BERNE : Comptoir de matériaux de constructions (S.A.). BIENNE : Baumaterial (A.G.)
GENÈVE : Jules Chappuis, Représentant-Entrepreneur, Terrassière, 58.

CHAUDRONNERIE



**CONSTRUCTION et
INSTALLATION** de
Chaudières à vapeur
économiques.

Chaudières toujours
en stock, livrables de
suite.

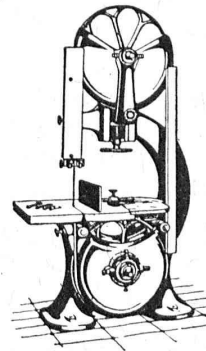
Nos réchauffeurs s'adaptent également aux chaudières de fabrication étrangère.

RICHTERSWIL

INDICATEUR VAUDOIS

Livre d'adresses de Lausanne et du Canton de Vaud. — Dans toutes librairies.

MACHINES
pour toutes Industries du bois



Ateliers de Constructions Mécaniques
A. MULLER & C^{ie} BRUGG (SUISSE)

TRAVAUX D'ASPHALTAGE

POUR COUVERTURES DE TOITURES PLATES POUR BATIMENTS, FABRIQUES

COUVERTURES EN CIMENT VOLCANIQUE
PLAQUES ISOLATRICES EN ASPHALTE

Chapes en asphalte sur voûte, tunnel, etc.

Asphalte caoutchouté monolithe

Planelles et pavés en asphalte comprimé

Pavage de bois

Travaux garantis

Etanchéité parfaite

Nombreuses références

ROSSO & SCHNEEBELI

LAUSANNE et VEVEY

Les Freins Westinghouse

répondent à tous les besoins

Pour tous renseignements,

s'adresser à la Succursale suisse de la

Cie des Freins Westinghouse

Gutenbergstr. 1 BERNE Téléphone 4467



MOTEURS ÉLECTRIQUES

Livraison rapide

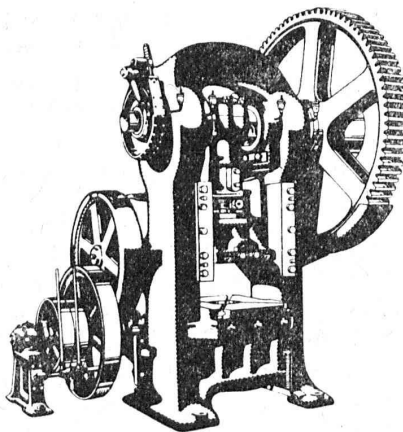
Vente et location

RÉPARATIONS - ENROULEMENT

Maison renommée pour service prompt et ponctuel

KAEGI & EGLI, ZÜRICH

RAUSCHENBACH



L. SCHULER

Fondée en 1839 Göppingen (Wurtemberg) Plus de 1500 ouvriers

La plus ancienne et plus importante usine allemande

ayant comme spécialité la construction de :

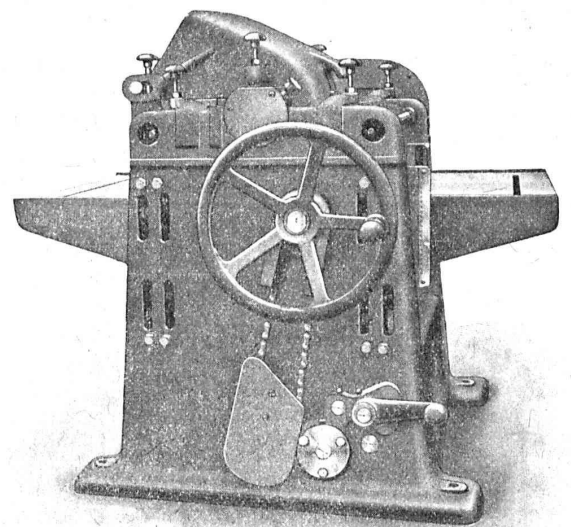
Presses à excentrique. Presses à friction. Machines à découper les encoches. Cisailles. Machines spéciales et Outils pour travailler la tôle et les métaux.

Représentant pour la Suisse romande :

RUBIN & WELTI, Ingénieurs, LAUSANNE

5, rue de Bourg

Téléph. 44-74



Machines à bois p^r toutes industries

et organes de transmissions

Fabrication suisse.

ATELIERS DE CONSTRUCTION RAUSCHENBACH S. A.

SCHAFFHOUSE

Société Anonyme Suisse du Linoléum Giubiasco (Tessin)

Fondée en 1905

Agence à Zurich, Bleicherweg, 50 Téléphone : Selnau 6930



**Spécialités en Linoléum granité, incrusté, jaspé,
Liège, Uni, Liège-jaspé**

Marque de 1^{er} ordre rivalisant sous tous les rapports avec les meilleures marques étrangères

Pour tous renseignements s'adresser à l'Agence à Zurich :

Linoléum Suisse (Marque Helvétia)

Société Suisse de Construction de Routes S. A.

ZURICH

Téléphone : Hott, 43.81

Téléphone N° 54.54

BERNE

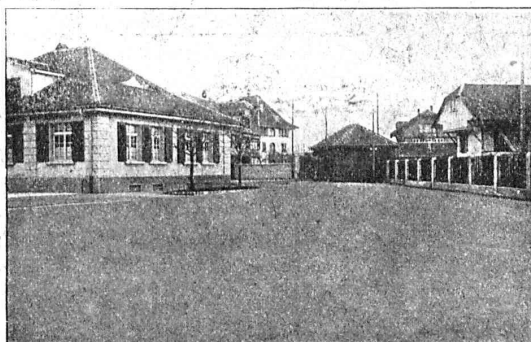
Adr. télégr. : STUAG

LAUSANNE

Téléphone : N° 20.28

- Asphalte comprimé (naturel de Travers)
- Asphalte coulé (naturel de Travers)
- Asphalte cylindré (Bitusheet)
- Pavages ordinaires
- Pavages mosaïque pour chaussées, trottoirs, cours, passerelles, etc.
- Pavages en bois
- Toitures imperméables

Nombreuses références



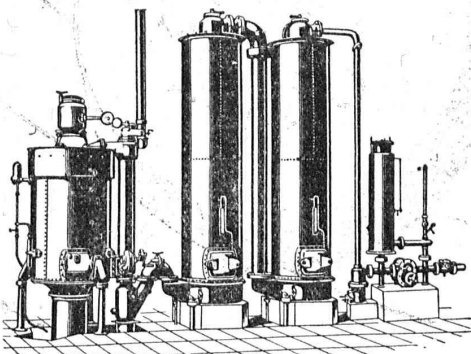
Macadam-Aeberli: Berna Milk Co, à Thoune.

- Tarmacadams :
Système Aeberli
et Système Philippin
- Goudronnages superficiels
- Cylindrage de routes
- Fourniture et
Concassage de gravier
- Transports de matériaux
- Entreprise de travaux publics

Demandez offres et devis

MAISON SPÉCIALE POUR REVÊTEMENTS DE CHAUSSÉES, COURS, TROTTOIRS, ALLÉES DE JARDINS, ETC.

Société Suisse pour la Construction de Locomotives et de Machines WINTERTHUR



Gazogènes "Winterthur"

pour la gazéification de charbons
tourbe, déchets de bois, etc.

Utilisation rationnelle et économique du gaz
pour le chauffage de fours à tremper, à cémenter,
à recuire, à souder, etc., etc.
pour l'industrie textile et l'industrie chimique, etc.

Construction simple et entretien facile.
:: Prospectus et devis sur demande ::

OSRAM NITRA



OSRAM S. A. ZURICH