

Objektyp: **Advertising**

Zeitschrift: **Bulletin technique de la Suisse romande**

Band (Jahr): **47 (1921)**

Heft 26

PDF erstellt am: **08.08.2024**

Nutzungsbedingungen

Die ETH-Bibliothek ist Anbieterin der digitalisierten Zeitschriften. Sie besitzt keine Urheberrechte an den Inhalten der Zeitschriften. Die Rechte liegen in der Regel bei den Herausgebern. Die auf der Plattform e-periodica veröffentlichten Dokumente stehen für nicht-kommerzielle Zwecke in Lehre und Forschung sowie für die private Nutzung frei zur Verfügung. Einzelne Dateien oder Ausdrucke aus diesem Angebot können zusammen mit diesen Nutzungsbedingungen und den korrekten Herkunftsbezeichnungen weitergegeben werden. Das Veröffentlichen von Bildern in Print- und Online-Publikationen ist nur mit vorheriger Genehmigung der Rechteinhaber erlaubt. Die systematische Speicherung von Teilen des elektronischen Angebots auf anderen Servern bedarf ebenfalls des schriftlichen Einverständnisses der Rechteinhaber.

Haftungsausschluss

Alle Angaben erfolgen ohne Gewähr für Vollständigkeit oder Richtigkeit. Es wird keine Haftung übernommen für Schäden durch die Verwendung von Informationen aus diesem Online-Angebot oder durch das Fehlen von Informationen. Dies gilt auch für Inhalte Dritter, die über dieses Angebot zugänglich sind.

Société Suisse d'Explosifs
Cheddite & Dynamite
Téléphone 182 LIESTAL Téléphone 182

EXPLOSIFS

de sûreté de tout genre et de toute puissance
Dynamites, Méches et Détonateurs
Cheddite, Telsite.
Agents généraux pour la Suisse Romande :
PETITPIERRE Fils & C^{ie}, Neuchâtel
Téléphone 3.15.

Société Anonyme Suisse du Linoléum Giubiasco (Tessin)

Fondée en 1905



Agence à Zurich, Bleicherweg, 50 Téléphone : Selnau 6930

Spécialités en Linoléum granité, incrusté, jaspé,
Liège, Uni, Liège-jaspé

Marque de 1^{er} ordre rivalisant sous tous les rapports avec les meilleures marques étrangères

Pour tous renseignements s'adresser à l'Agence à Zurich :

Linoléum Suisse (Marque Helvétia)



reconnu la meilleure peinture pour
l'intérieur et l'extérieur

Très brillante ou mate BI 619 g

Représentant général pour la Suisse :

C. HAESSIG, Rue Dufour 53, BALE

Coffres-forts

de construction incombustible
et incrochetable
fabriqués par la maison

A. & R. WIEDEMAR

Fondée en 1862 à Berne Fondée en 1862

Médaille d'Or : Exposition Nationale Suisse Berne 1914

Brevet suisse N° 87514

à céder pour la Suisse

Concerne **machine pour former des tuyaux en béton ronds et ovales.** On céderait éventuellement licence.

Prière d'envoyer offres à **N. V. ENKHUIZER BETONIJSERBOUW** s/h **A. Last & Zonen, Enkuizen, Hollande.**

P 7325 X

W. BAUMANN HORGEN SUISSE
Maison fondée en 1860

Représentant à Genève :
M. Jules Chappuis, Terrassière, 58

Volets à rouleaux Stores à lames prismatiques
Volets à panneaux Paravents

INDICATEUR VAUDOIS

Livre d'adresses de Lausanne et du Canton de Vaud. — Dans toutes librairies.

Jeune TECHNICIEN-ARCHITECTE

suisse allemand, cherche place chez architecte ou entrepreneur, pour se perfectionner dans la langue française.

Adresser offres sous chiffre He 7636 Y, à **Publicitas S. A., Lausanne.**

H O L O P H A N E

Réfecteurs et diffuseurs patentés. — L'éclairage rationnel par excellence.

S. A. HOLOPHANE, Succursale de Zurich. Exposition de modèles et cabines de démonstration, Hirschengraben, 82

BERNE, le 18 décembre 1921.

Nous avons la profonde douleur de vous faire part de la mort de notre cher collègue

Monsieur

Otto Sand

Vice-Président de la Direction générale
des Chemins de fer fédéraux,

décédé la nuit dernière, après une courte maladie.

Nous vous prions de conserver avec nous, un souvenir d'affection à la mémoire de ce collaborateur distingué.

Pour la Direction générale des Chemins de fer fédéraux :

Le Président,

DINKELMANN

La cérémonie funèbre a eu lieu mercredi, le 21 décembre 1921 à 2^h 3/4 heures de l'après-midi, à l'Eglise Saint-Paul, à Berne.

P 8198 Y.

On demande :

**jeune ingénieur
ou technicien**

de la branche construction

pour visiter les autorités, ainsi que les industriels de la France.

Exigences : Belle prestance, français comme langue maternelle, connaissances de la langue allemande.

Adresser les offres sous chiffre W 5104 Z, à Publicitas, Zurich.



**Technicien-
Electricien**
diplômé

dont la langue maternelle est le français est demandé.

Adresser offres avec curriculum vitae, à la Direction des Services industriels de la Ville de La Chaux-de-Fonds.

SOUSSION

La Direction générale des CFF met en soumission la livraison et pose d'un

ascenseur (monte-charge) électrique

dans le bâtiment de distribution de l'usine hydro-électrique de Barbarine à Châtelard-Village (Valais).

On peut consulter le plan schématique et les cahiers de charges et se procurer le plan schématique et le formulaire de soumission, au bâtiment de service des CFF, à Berne, Mittelstrasse, 43, bureau N° 17.

Les offres devront parvenir à la direction générale des CFF, à Berne, le 7 janvier 1922, au plus tard, sous pli fermé portant la suscription : « Ascenseur électrique pour l'usine de Barberine ». Elles seront valables jusqu'au 7 février 1922.

P 7923 Y

Direction générale des CFF.

Etude de M^e Arthur GUYON, notaire, à Pontarlier (Doubs).

A vendre à l'amiable

vaste Etablissement industriel

en parfait état, pouvant convenir à tout genre d'industrie ; embranchement particulier en gare Pontarlier et force électrique à proximité.

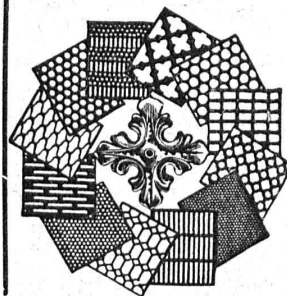
Facilités de paiement.

P 27 003 L

Perforatrice à louer

A louer faute d'emploi, une installation à air comprimé, pour 1 marteau. S'adresser à E. Beauverd, entrepreneur à Orbe. P26847L

Tôles perforées



H. HEER & C^o
OLTEN 7318

Plaque tournante

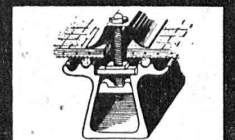
voie normale, 7 1/2 m. Ø, 35 t., toute neuve et de 1^{re} qualité est

à vendre.

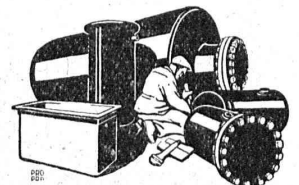
Station C.F.F. Prix d'occasion.

Ecrire sous 101 à l'Indicateur Vaudois, Lausanne.

**TOITURES DE VERRE
SANS MASTIC**

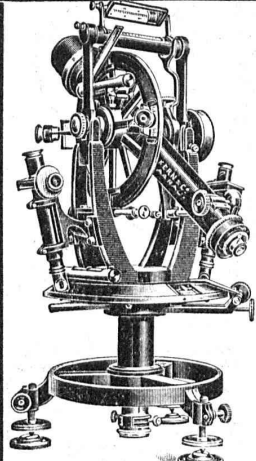


**WALTHER & MULLER
BERNE**



Boiler, réservoirs, récipients d'expansion, conduites ainsi que travaux de ferblanterie en tous genres

**Sch. Bertrams
Bâle**



**Kern
AARAU**

Téodolites
Instruments de nivellement
Boîtes de
Compas de précision

CATALOGUES GRATIS

Kern & C^{ie} Société Anonyme Aarau

E. BECK

PERLES, PRÈS BIENNE

Télégrammes : PAPPBECK Téléphone 2008

Fabrique pour

Plaques d'asphalte pour isolations en tous genres

Tapis d'isolation :: Plaques asphaltées en liège
Papier pour couverture :: Carton bitumé cannelé :: Carbolineum
et tous les produits d'asphalte et de goudron.



Le Rabitz-Reform

Excellent treillis porte-mortier

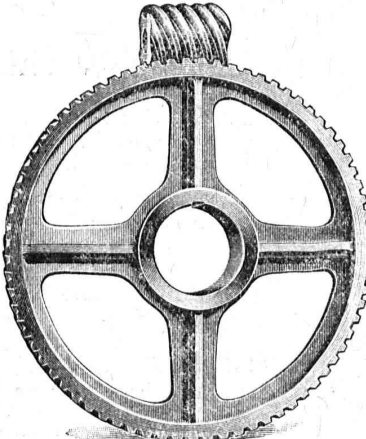
LÉGER pour parois
MALLEABLE platonds
ISOLANT voutes
piliers, etc.

Se vend en rouleaux de 10 m² (18 kg.)

Fabrique du Rabitz-Reform
Butzberg (Berne)

Fabrique d'engrenages

— FEUERTHALEN —



livre roues dentées de tous types et de toutes dimensions. Les corps de roues mis à disposition sont taillés dans le plus bref délai aux conditions les plus avantageuses. Sur demande et suivant arrangement spécial des engrenages échantillons sont taillés gratuitement.

FAVARGER & C^o, S. A.

NEUCHÂTEL (Suisse)
Maison fondée en 1860 par HIPP

APPAREILS TÉLÉGRAPHIQUES
APPAREILS DE SURETÉ pour CHEMINS DE FER
INSTRUMENTS DE HAUTE PRÉCISION
pour les sciences et l'industrie.
Installations de SIGNAUX ACOUSTIQUES
ou OPTIQUES pour hôtels, hôpitaux, banques,
écoles, etc...

APPAREILS TÉLÉPHONIQUES
pour réseaux publics ou privés.

SYSTÈME BREVETÉ D'UNIFICATION ÉLECTRIQUE
DE L'HEURE CIVILE ET ASTRONOMIQUE
(montrée, sonnée, enregistrée).

INDICATEURS et ENREGISTREURS ÉLECTRIQUES
de toutes espèces.

Fournisseurs de nombreux établissements
suisses et étrangers.

Manufacture de Papiers
STOUKY, BAUMGARTNER & C^o
LAUSANNE et RENENS

Spécialité de Papiers
utilisés dans l'Industrie du Bâtiment.

IMPRIMERIE LA CONCORDE
Jumelles, 4 Téléphone 35 95
Direction: TH. PACHE-TANNER, - J. PACHE-VUITEL

Travaux soignés en tous genres.
Illustrations - Volumes, Thèses.
Journaux - Labours - Algèbre.

**Société Suisse
pour la Conservation des Bois S.A.**

Zofingue

Usine d'Injection et Scierie

Spécialité :

Traverses de chemins de fer, Traverses de ponts et Traverses d'embranchement, suivant les normes des CFF, chêne, hêtre, pin et mélèze. Bois de construction imprégnés. Pavés de bois. Imprégnations à l'huile de créosote.

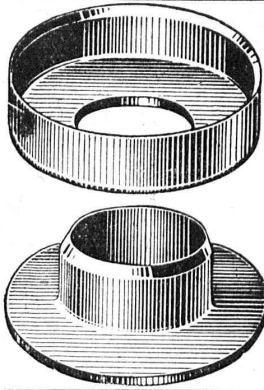
Téléphone 46 Adresse télégraph. : Teeroel-Zofingue

TUYAUX FONTE DE CHOINDEZ

FRANCILLON & C^{ie}
LAUSANNE

SOCIÉTÉ ANONYME

TUBES ACIER A EMBOITEMENT



Angst & Pfister, Zurich 6

Neue Beckenhofstr. 44

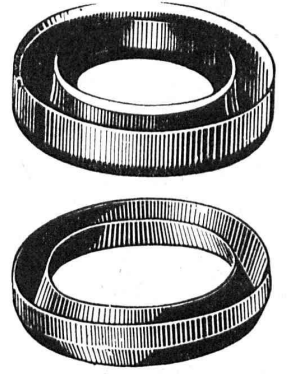
Spécialités industrielles en Caoutchouc et Amiante

Cuir emboutis

en toutes dimensions et façons pour Presses hydrauliques, Pompes, Turbines, etc. Pignons en cuir dur. Bourrages gras et secs pour tout emploi. Joints anglais à haute pression. Amiantes, Caoutchoucs, Fibres, Graphite, Graisses, Tuyaux en tous genres, Tubes niveau d'eau et verres protecteurs, etc., etc.

Adresse télégr. : « Packing »

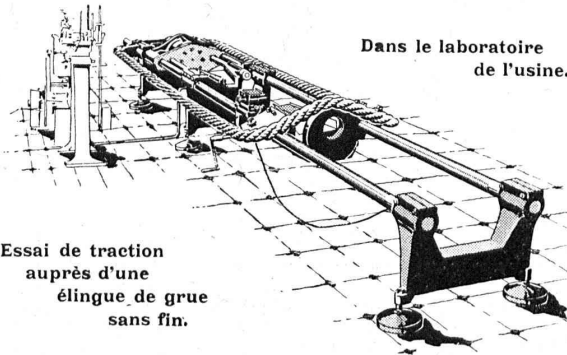
Téléphone : Hottingen 49.09



CORDERIE INDUSTRIELLE SUISSE

ci-devant C. OECHSLIN ZUM MANDELBAUM

Maison fondée en 1839 **SCHAFFHOUSE** Maison fondée en 1839



Dans le laboratoire de l'usine.

Essai de traction auprès d'une élingue de grue sans fin.

CABLES MÉTALLIQUES

Cordes en chanvre :: Cordages en tous genres

Genève 1896 MÉDAILLES D'OR Berne 1914

G. Meidinger & C^{ie}, Bâle

Représentant :

L. E. Golay, Ingénieur, Genève

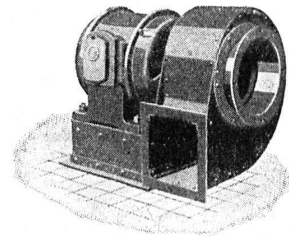
Téléphone : Stand 7015

Rue Versonnex, 13

Ventilateurs centrifuges

pour tous les besoins de l'industrie

Aération - Séchage - Dépoussiérage



Ventilateurs électriques

pour feux de forges

Moteurs électriques

Réparations

de machines électriques de tous systèmes sont exécutées soigneusement et dans de très brefs délais.

ATELIERS DE CONSTRUCTIONS MÉCANIQUES

TÉLÉPHONE N° 69

de VEVEY (Suisse)

Adr. télégr.: FONDERIE-VEVEY

TURBINES et RÉGULATEURS

Monte-charges de tous systèmes

Compresseurs.

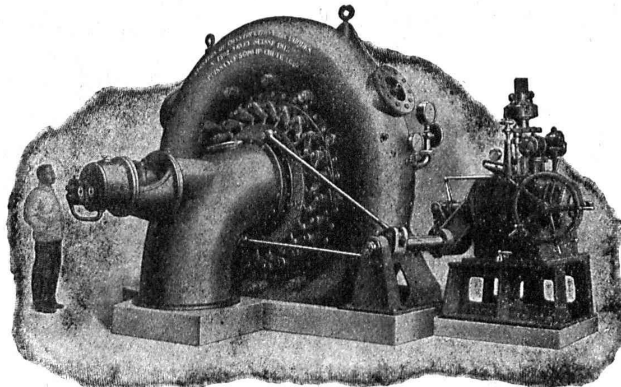
Presses hydrauliques.

ENGINS DE LEVAGE

Grues, ponts et plaques tournantes.

Chariots transbordeurs.

BRANCHEMENTS et GROISEMENTS



Turbine spirale avec régulateur à pression d'huile, 5600 HP, sous 160 m. de chute

FONDERIE de FER et de BRONZE

PONTS et Charpentes métalliques. RÉSERVOIRS et CHAUDIÈRES

GAZOMÈTRES TUYAUX

BARRAGES et ÉCLUSES

DEVIS de toutes MACHINES sur demande.

VENTILATION S.A. STAEFA

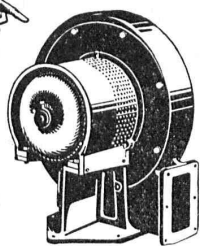
Anciennes Maisons F. Wunderli, Uster et Kundig, Zurich-Bâle

Transport pneumatique de copeaux et sciures
Dépoussiérage de machines d'horlogerie
avec récupération des déchets par filtrage

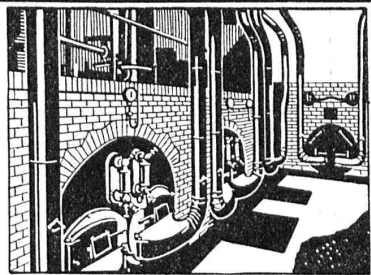
Ventilateurs pour forges et tous usages industriels
Turbines à air à grands débits

Représentation pour la Suisse romande:

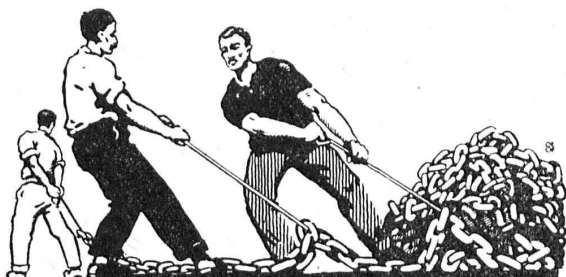
CH. ROLLI, INGÉNIEUR, MONTREUX



Type S A V



installation de soufflerie sous grille «Föhn» pour combustibles pauvres

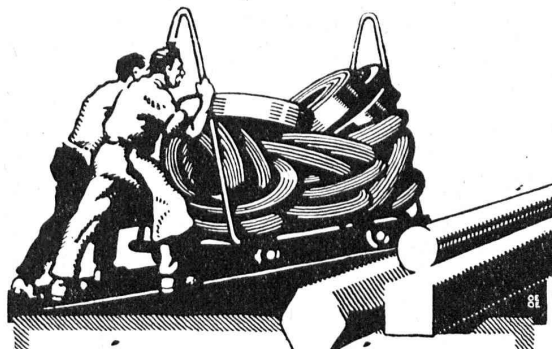


UNION SOCIÉTÉ ANONYME À BIENNE

Première Fabrique Suisse de Chaînes soudées
par procédé électrique breveté
USINE À MÂCHE.

Chaînes en tous genres pour l'Industrie.
Chaînes calibrées et éprouvées à double résistance pour
grues, monte-charges, palans et toutes sortes d'appareils
de levage. Chaînes pour élévateurs et transporteurs,
Chaînes à lier pour chemins de fer. Chaînes de charge
pour fonderies etc. Chaînes antidérapantes pour automobiles.

LES COMMANDES SONT REÇUES PAR
TRÉFILIERES RÉUNIES S. A., BIENNE
S. A. DES FORGES ET USINES DE MOOS, LUCERNE
H. HESS & C^{IE}, PILGERSTEG-RUTI, ZÜRICH



TRÉFILIERES RÉUNIES S. A. BIENNE

FERS & ACIERS

ÉTIRES DE PRÉCISION, POLIS, RONDS, CARRÉS, HEXAGONES & AUTRES PROFILS
QUALITÉS SPÉCIALES POUR VIS & DÉCOLLETAGES

ARBRES DE TRANSMISSIONS

EN ACIER SPÉCIAL, COMPRIMÉS OU TOURNÉS

FERS & ACIERS LAMINÉS À FROID

JUSQU'À 300 mm DE LARGEUR

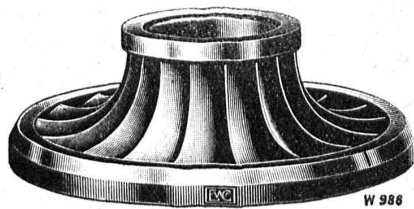
FEUILLARDS POUR EMBALLAGES

GRAND PRIX EXPOSITION NATIONALE SUISSE BERNE 1914

ESCHER WYSS & C^{IE} S. A.

Zurich Suisse A 174

Turbines hydrauliques



Système Francis et Roues tangentielles

Régulateurs universels

Turbo-Pompes

FABRIQUE DE PRODUITS REFRACTAIRES S-ALAUSEN
LAUSEN BALE CAMP.

LIVRE DES MATERIAUX REFRACTAIRES
À L'USAGE DE TOUTES LES INDUSTRIES.
EXPLOITATION

DE RICHES GISEMENTS DE
TERRES REFRACTAIRES
BRIQUES NORMALES ET
FAÇONNÉES, CREUSETS,
DALLEs, MANCHONS,
CORNUES,
MEILLEURS RÉFÉRENCES
EXP. NATIONALE BERNE 1914
MÉDAILLE D'OR

TÉLÉPHON N° 27 LIESTAL COMPTÉ DE CHEQUES V 283

BUREAU TECHNIQUE
ÉTUDES, CONSTRUCTIONS
ET DÉTAILS SUR DEMANDE

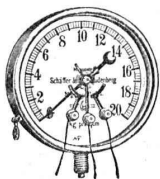
REVÊTEMENT POUR CATALOGUE DIAMÈTRE JUSQU'À 3000
DESQUELS NOUS EN AVONS LIVRÉ PASSÉ 50

ENTREPRISES GÉNÉRALES DE
TRAVAUX D'ASPHALTAGE POUR COUVERTURES ÉTANCHES
 DE TOITURES PLATES, TERRASSES

PRODUITS BITUMEUX ET ASPHALTIQUES

BACHES D'ASPHALTE
 pour revêtements
 imperméables de
 PONTS, TUNNELS, VOÛTES, PASSAGES

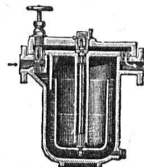
ROSSO & SCHNEEBELI
 LAUSANNE et VEVEY



Manomètre S. A. Stampfenbachstr. 61 **Zurich**

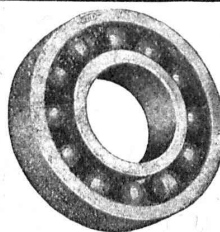
Magasin et fabrication d'accessoires „S. et B.“

Accessoires pour machines et chaudières à vapeur.



■ ■ CALCULS DE STABILITÉ ■ ■
 Projets - Devis - Mise en soumission - Surveillance - Expertise
BÉTON ARMÉ et CONSTRUCTIONS DIVERSES

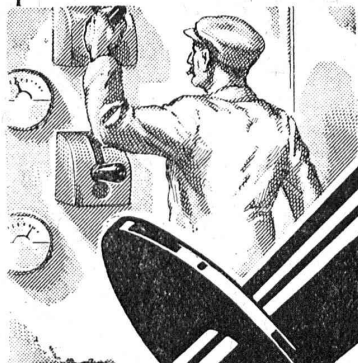
A. PARIS, Ingénieur-Conseil indépendant
 des brevets et des entreprises
 Petit Beaulieu, av. Beaulieu **LAUSANNE** :: Téléph. 46.92



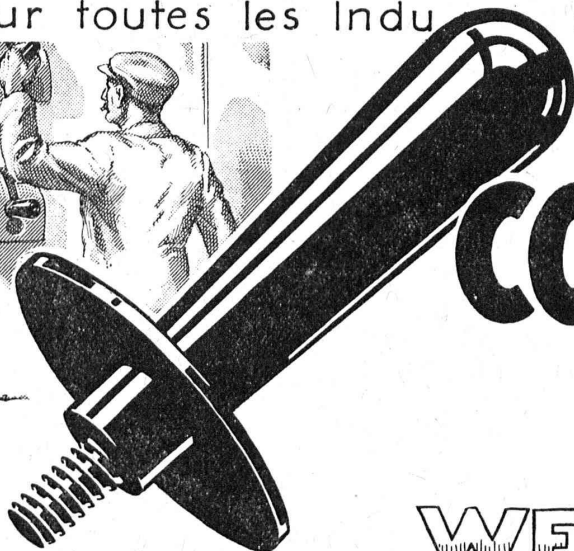
ROULEMENT A BILLES
D. W. F. pour tout
 emploi.
 Grandeurs normales en stock à Zurich

Paliers de machines munis de
 Roulements à billes D. W. F.
 REPRESENTANT:
D^r Hoigné, ci-devant M. Schoch et C^o
 Münsterhof, 14, Zurich I

MATÉRIEL ISOLANT
 pour toutes les Indu stries Electriques



PRO
 PRA



CORNITE

Prière demander offres.

WEIDMANN
SOC. AN. RAPPERSWIL
 près Zurich - Suisse

Ne construisez
:: plus ::
sans panneaux
TORFOLÉUM

TORFOLÉUM

est l'isolant le meilleur et le plus économique contre le froid, le chaud et la sonorité. Il remplace le liège sous tous les rapports et dans toutes les applications.

Comptoir de Matériaux de Construction Berne S. A.
Représentants pour la Suisse romande

Ne construisez
:: plus ::
sans panneaux
TORFOLÉUM

S. A. des ATELIERS de SÉCHERON

GENÈVE

CAPITAL : 10 MILLIONS DE FRANCS

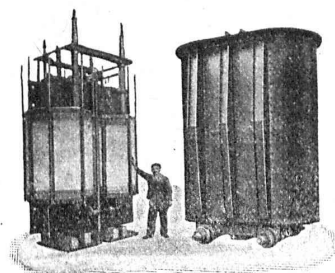
TRACTION ÉLECTRIQUE

LOCOMOTIVES — TRACTEURS — TRAMWAYS
COURANTS ALTERNATIFS ET CONTINU

TRANSFORMATEURS

DE TOUTES PUISSANCES ET DE TOUS VOLTAGES

MATÉRIEL ÉLECTRIQUE



TRANSFORMATEUR MONOPHASÉ
5000 kVA 60 000/15 000 v. 16 2/3 pér.
Fourni aux C F F pour la sous-station
de Giubiasco.



Nouvelles constructions « Système Hetzer »

Brevets pour tous les pays civilisés.

Systèmes de fermes courbées pour toits et autres constructions de support de tout genre
Constructions statiques irréprochables, Exécution et montage rapides, Modicité de prix, simplicité, Durée.
Projets, offres, exécutions et visite d'ingénieur sur désir.
Superficie couverte jusqu'à ce jour : plus de 200,000 m².

Détenteurs des brevets pour la Suisse:

Société Suisse pour Nouvelles Constructions en bois « Système Hetzer » S. A.

Téléphone : Hottingen 19.15

à Zurich

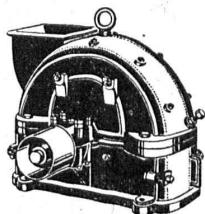
Kaspar Escher Haus

Concessionnaire pour la Suisse romande : Ed. Bugnion, entrepreneur, Lausanne.

U. AMMANN, Ateliers de Construction
LANGENTHAL (Suisse)

Concasseurs à mâchoires

en 20 types et grandeurs différents.



Trieurs
Cribles

Elévateurs
Transporteurs

BROYEURS A CYLINDRES ET CENTRIFUGES

Installations complètes pour la préparation du ballast,
gravier et sable artificiel.

DEBRO S. A.

Etablissements pour Construction d'Appareillage

31, Sulgenauweg **BERNE** Sulgenauweg, 31

Succursale de la Fabrique de Compteurs d'eau et Armatures
DREYER, ROSENKRANZ & DROOP

Compteurs d'eau sur conduite directe
avec rondelle de mesure en caoutchouc durci

Plus de 40 000
en fonction
seulement en Suisse

Demandez offres
et visite d'ingénieur



Construction
simple et éprouvée
depuis 40 ans
exigeant
le moins d'entretien

Etablissement moderne p^r contrôle et vérification

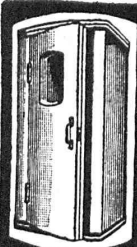
Toutes les réparations sont exécutées promptement et par des spécialistes dans nos

nouveaux ateliers de réparations

Contrôle et estampillage officiel de compteurs d'eau. Office de contrôle N° 2.

Riche stock de pièces de rechange

Branches de fabrication : Compteurs d'eau, Manomètres de tout genre,
Indicateurs, Robinets, Soupapes, Pompes. — Tout genre d'armatures
pour Chaudières, Machines, etc. — Soupapes de sûreté.



CABINE Téléphonique "ANTIPHONE"

FABRIQUE SPÉCIALE VICTOR TOBLER, ZURICH

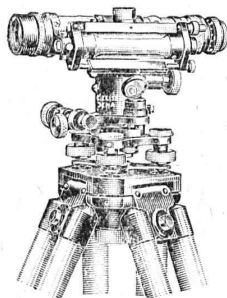
DIVERS BREVETS
FABRICATION LA PLUS PERFECTIONNÉE
Fournisseur de l'Administration des Télégraphes suisses

Représentant pour la Suisse romande :

PAUL HOFER

ARCHITECTE

4, AV. DE SOLANGE LAUSANNE TELEPHONE N° 3910



Niveaux Carl Zeiss

Catalogue gratis

Charles Ebner
Schaffhouse

Maison fondée en 1901

Produit suisse **AQUABAR** Produit suisse

Téléphone N° 10 **SCHAENIS** Télégr. : Aquabar
Ct. de St-Gall

Produit assurant l'étanchéité complète des
Bétonnages, Cimentages et Crépissages

Emploi : Pour un sac de ciment prendre un sac à 4 kilogramme

AQUABAR EN POUDRE

mélanger avec le ciment et faire le mortier dans les conditions usuelles

Prix par sac de 1 kg. : Fr. 1.60

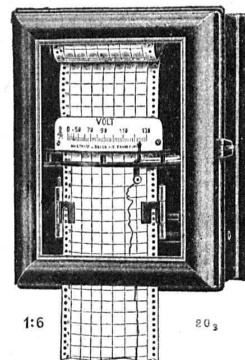
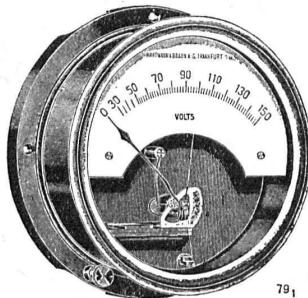
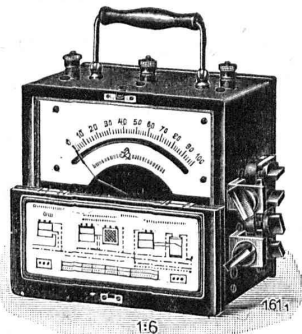
REPRÉSENTANTS: Genève: Helg, chem. Louis-Dunant 7. — Lausanne: Alf. Payot, av. du Grammont 3. — Berne: J. Kohler, Kornhausstr. 2. — Olten: Euböolithwerke, Calcium A.-G., Bipp. — Zurich et Winterthur: G. Streiff & Cie. — Richterswil: W. Wunderli. — St-Gall: E. Ganz.

Camille Bauer, Bâle

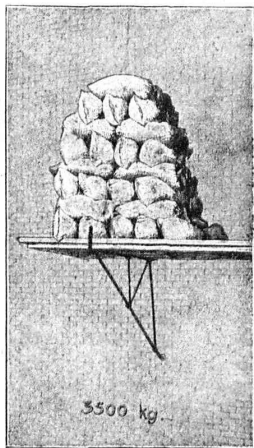
Représentant général pour la Suisse de la Maison :

Hartmann et Braun S. A.

Francfort s/M.



Instruments de mesure
de tous genres
pour électricité



3500 kg.

L'idéal de tous les échafaudages (sans perches) est l'

Echafaudage „BLITZ“

Grands avantages sur tous les systèmes concurrents pour constructions neuves, transformations et rénovations. — Vente et location de matériel et montage d'échafaudages pour tous les travaux en bâtiment par la

Société Suisse d'Echafaudage S. A., Zurich 7

86, Steinwiesstrasse

Téléph. : Hottingen 21.34

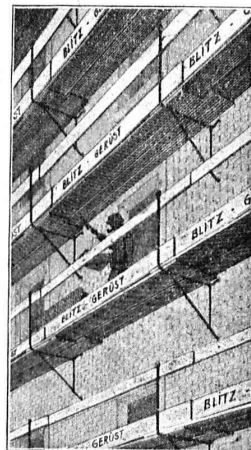
Adresse télégr. : Blitzgrüst

ainsi que par les entrepreneurs en bâtiment suivants :

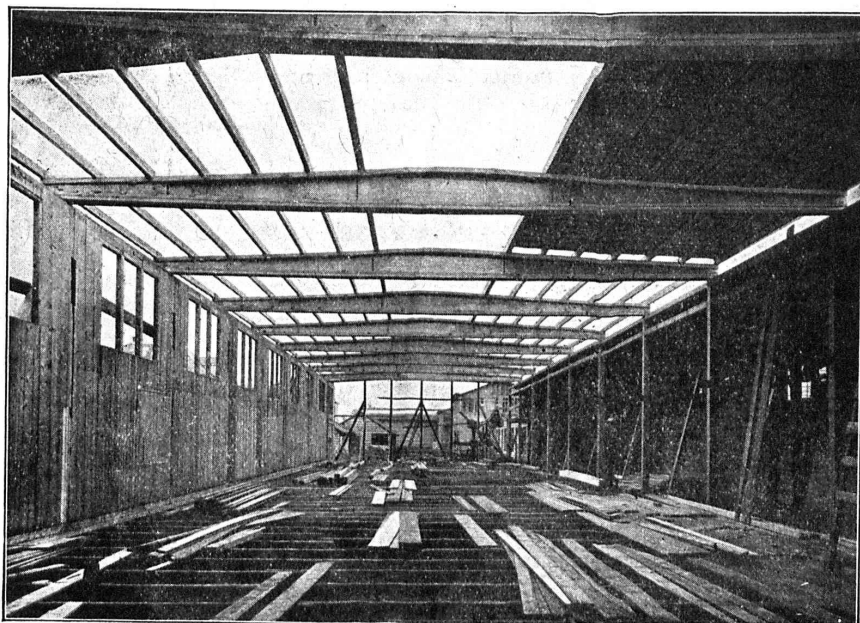
Zurich: **Fietz & Leuthold A.-G.**
Zurich: **Fr. Erismann.**
Winterthur: **M. Häring.**
Andelfingen: **E. Landolt-Frey.**
Berne: **G. Rieser & Cie.**
Lucerne: **E. Berger.**

Bubikon: **A. Oetfker.**
Bâle: **W. Marek.**
Bienne: **Otto Wyss.**
Glaris: **Rudolf Stüssy-Aebly.**
GENÈVE: **Ed. Cuénod S.A.**
Neuhausen: **Jos. Albrecht.**

Hérisau: **Joh. Müller.**
St-Gall: **Sigrist-Mery & Cie**
Olten: **Otto Ehrensperger.**
Rheinfelden: **F. Shär.**
Soleure: **F. Valli.**
Demandez prospectus et devis.



Constructions en bois „Système Stäubli“



breveté dans tous les pays civilisés

pour constructions de toits, halles, usines, dépôts de marchandises, bâtiments économiques, hangars, ponts de service, échafaudages pour ponts sans supports, passerelles.

Supports profilés en lamelles de toute forme

Meilleure utilisation du bois

Montage rapide

Poids minime

Facilement démontable

Résistant aux intempéries

Projets et exécution par :

WILLI STÄUBLI

Zurlindenstr., 115, Zurich

MAISON SPÉCIALE D'ENTREPRISES DE FUMISTERIE INDUSTRIELLE

Ancienne Maison P. Landon, fondée en 1865

ACTIS & LAMBERT

CONSTRUCTEURS

53, Rue du Stand - GENÈVE - Téléphone 23-72

Compte de chèques postaux I. 1761



FOURS à récupération, système breveté P. de Lachomette, pour usines à gaz, à cornues horizontales et inclinées. — FOURS à cornues verticales, syst. Woodall & Duckham. — Construction de FOURS industriels en tous genres pour toutes industries.

HAUTES CHEMINÉES en briques et en béton armé système Monnoyer

Montage de Chaudières à vapeur Construction, Réparations, Transformations

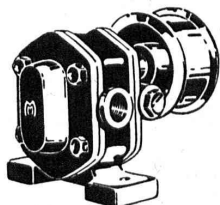
FOURS PERFECTIONNÉS pour Boulangers, Pâtisseries, Biscuitiers, nouveaux systèmes de chauffage économique A VAPEUR, au charbon, au bois, à l'électricité.

FOURS à fondre, à recuire, à émailler avec mouffes ouverts ou fermés. — FOURS à chaux, à ciment, etc. — Commerce de produits réfractaires en tous genres BRIQUES, DALLES et PIÈCES de toutes formes et dimensions. — CIMENT réfractaire Standard pour réparations.

SOCIÉTÉ ANONYME DES ENGRENAGES MAAG

ADRESSE TÉLÉGR. : MAAGRÄDER
TÉLÉPHONE : SELNAU N° 633

ZURICH



Engrenages en acier trempés et rectifiés.

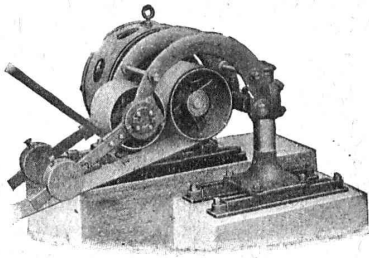
Réducteurs de vitesse.

Pompes Engrenages Maag.





∞ SOCIÉTÉ DES USINES DE LOUIS DE ROLL ∞
SUCCURSALE: USINE DE CLUS CT. DE SOLEURE



Concessionnaires pour la Suisse des

Transmissions **LÉNIX** brevetées

Suppression des renvois. Economie de force, de courroie et de place.

Poulies enrouleuses sur billes.

Nous avons livré plus de 4500 enrouleurs Lénix pour transmissions de force jusqu'à 1000 chevaux et rapports de transmission jusqu'à 1 : 25.

Installations de transmissions modernes complètes.
avec paliers à graissage à bagues ou à billes, pour toutes les branches de l'industrie.

EMBRAYAGES BENN

RUTTIMANN FRÈRES, LAUSANNE

ENTREPRISES ÉLECTRIQUES



TÉLÉPHONE 3322

Maison spéciale pour la construction de

Réseaux électriques

TUBE D'ACIER SYSTÈME PESCHEL

pour pose sur et dans la maçonnerie

Conducteur pour le neutre

Tube protecteur

incombustible

antirouille

stabil

montage facile et rapide



SIEMENS-SCHÜCKERTWERKE

Bureau

ZURICH

Löwenstrasse 35