

Objektyp: **Advertising**

Zeitschrift: **Bulletin technique de la Suisse romande**

Band (Jahr): **47 (1921)**

Heft 3

PDF erstellt am: **13.09.2024**

### **Nutzungsbedingungen**

Die ETH-Bibliothek ist Anbieterin der digitalisierten Zeitschriften. Sie besitzt keine Urheberrechte an den Inhalten der Zeitschriften. Die Rechte liegen in der Regel bei den Herausgebern. Die auf der Plattform e-periodica veröffentlichten Dokumente stehen für nicht-kommerzielle Zwecke in Lehre und Forschung sowie für die private Nutzung frei zur Verfügung. Einzelne Dateien oder Ausdrucke aus diesem Angebot können zusammen mit diesen Nutzungsbedingungen und den korrekten Herkunftsbezeichnungen weitergegeben werden. Das Veröffentlichen von Bildern in Print- und Online-Publikationen ist nur mit vorheriger Genehmigung der Rechteinhaber erlaubt. Die systematische Speicherung von Teilen des elektronischen Angebots auf anderen Servern bedarf ebenfalls des schriftlichen Einverständnisses der Rechteinhaber.

### **Haftungsausschluss**

Alle Angaben erfolgen ohne Gewähr für Vollständigkeit oder Richtigkeit. Es wird keine Haftung übernommen für Schäden durch die Verwendung von Informationen aus diesem Online-Angebot oder durch das Fehlen von Informationen. Dies gilt auch für Inhalte Dritter, die über dieses Angebot zugänglich sind.

# TRAVAUX D'ASPHALTAGE

POUR COUVERTURES DE TOITURES PLATES POUR BATIMENTS, FABRIQUES

COUVERTURES EN CIMENT VOLCANIQUE  
PLAQUES ISOLATRICES EN ASPHALTE

Chapes en asphalte sur voûte, tunnel, etc.

Asphalte caoutchouté monolithe

Planelles et pavés en asphalte comprimé

Pavage de bois

Travaux garantis

Etanchéité parfaite

Nombreuses références

## ROSSO & SCHNEEBELI

LAUSANNE et VEVEY

# O. & E. KAESTLI, BERNE

50, RUE DU MARCHÉ

Bureau d'Ingénieurs et Entrepreneurs en bâtiment

Projets et exécution pour toutes constructions en béton armé, travaux publics et bâtiments

Canalisations, construction de routes et chemins de fer

Direction d'entreprises en bâtiment et expertises



# MOTEURS ÉLECTRIQUES

Livraison rapide

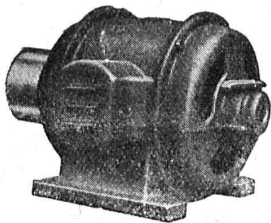
Vente et location

RÉPARATIONS - ENROULEMENTS

Maison renommée pour service prompt et ponctuel

# KAEGI & EGLI, ZURICH

## Ateliers de réparations électro-mécaniques



Meier frères, Zurich 5

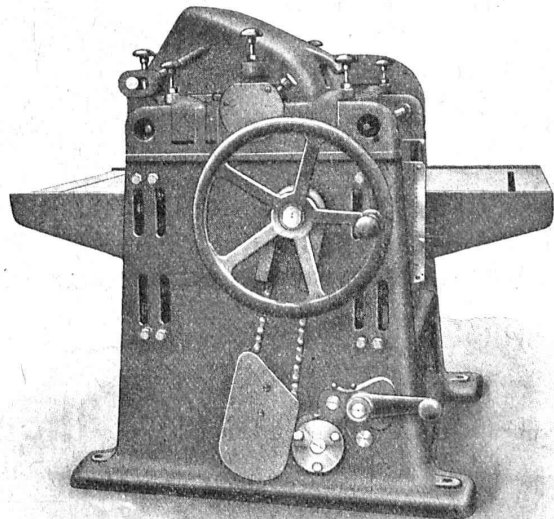
Josefstrasse, 30      Heinrichstrasse, 67  
Téléph. : Selnu 73.32.      Station ch. de f. : Gare centrale.

**Réparations**  
de Moteurs électriques,  
Transformateurs et Appareils.  
**Bobinage à neuf**

Livraison de moteurs neufs et usagés

Propre station de contrôle      Moteurs mobiles      Fourneau à sec électrique

# RAUSCHENBACH



Machines à bois pr toutes industries

Fabrication suisse.

ATELIERS DE CONSTRUCTION RAUSCHENBACH S. A.  
SCHAFFHOUSE

## ANTIFROSTO

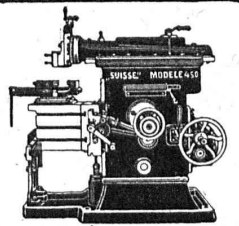
Produit se mélangeant au béton et mortier pour empêcher le gel et éviter ses suites.

Etablissement fédéral pour l'essai de matériaux, Zurich.

**Résultats en 7 jours :**  
Résistance à la flexion par cm<sup>2</sup> avec l'eau 12,4 kg. ; avec antifrost 28,5 kg.  
Résistance à la pression avec l'eau 52,8 kg. ; avec antifrost 145 kg.

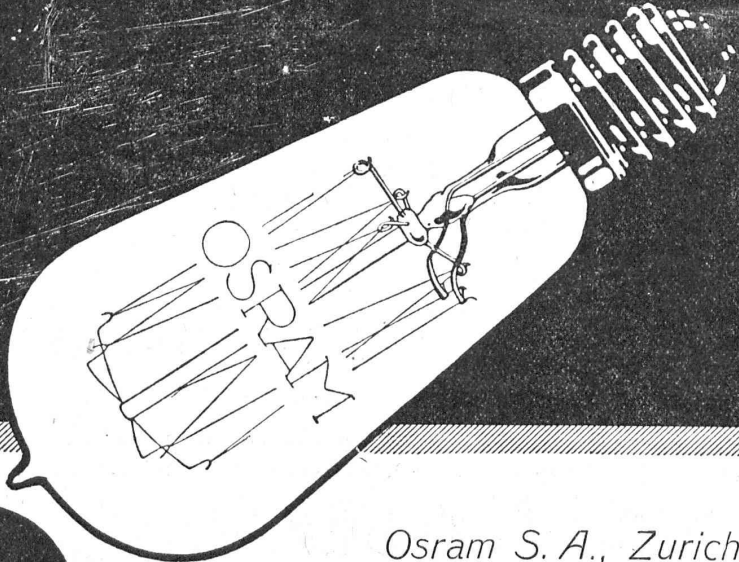
FABRICATION ET VENTE  
**KASP. WINKLER & C<sup>o</sup>**  
ALTSTETTEN-ZURICH  
Téléphone : Selnu 3983  
Adresse télégraphique : Sika

## ETAUX-LIMEURS de haute précision



Constructeurs & Fabricants  
**G. Betz Fils & C<sup>o</sup>**  
BALE

Représentant :  
**E. Widmer & C<sup>o</sup>, Zurich.**



*Osram S. A., Zurich*

# Osram

## MEYNADIER & C<sup>IE</sup>, ZURICH

Téléphone : Hottingen N° 68.47      KLAUSSTRASSE, 35      Adresse télégr. : "Meynadier Zurich"

Indépendant de la Fédération des Fabricants suisses de cartons bitumés

Fabrique  
à Altstetten-Zurich



Livraison  
directe de :

**Carton bitumé, Ciment ligneux, Matière collante d'asphalte**  
**Carton-feutre, Roofing, Produits d'asphalte et de goudron**

FABRIQUE DE CHAUFFAGE CENTRAL ET POËLERIE MODERNE

**C.SAMBUC**, Ingénieur, **Lausanne**, Saint-Roch, 3-5

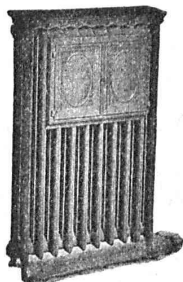
Maison fondée en 1900

CHAUFFAGES CENTRAUX - VENTILATION

Installations complètes  
pour Usines, Cuisines d'Hôtels, Pensions, etc.

Références de 1<sup>er</sup> ordre

Fabrique mécanique de Colliers fer forgé - Exportation



# VENTILATEURS SULZER

pour  
vapeurs et gaz chauds



SULZER FRÈRES, SOCIÉTÉ ANONYME, WINTERTHUR (SUISSE)



## Mammouth

Plaque d'asphalte souple, formée d'un tissu imprégné, fabriquée avec de l'asphalte.

pur et ne contenant aucun produit provenant de la distillation du goudron de houille. Etanchéité et souplesse permanentes.

**Porolithe** ajouté au mortier de ciment, le rendant étanche contre les intempéries.

**Emulsion d'asphalte et Evéol** enduit résistant à l'eau douce pour murs, constructions en bois et fer; pour toitures et fondations, ponts ouvrages hydrauliques, toits plats, terrasses.

### ASPHALT-EMULSION S. A., ZURICH

Hafnerstrasse, 7 Téléphone Selnau 4674

Isolierstoff für Hoch- u. Tiefbau

La S.A. Fabrique de maisons d'habitation d'après système patenté cherche

### Architecte ou conducteur de travaux

bien introduit sur la place de Lausanne et environs comme représentant et conducteur de travaux en qualité de commanditaire pour l'extension de l'entreprise très occupée (actuellement 40 maisons contractées).

Les intéressés sont priés d'adresser leurs offres sous chiffre **142**, à l'Indicateur Vaudois, Lausanne.

### COUVERTURE POUR TOITURES

Nous vendons à très bas prix :

**3000 mètres feutre bitumé**

de grande marque anglaise, bien supérieur à articles connus. Demandez prix et renseignements.

Ecrire Case postale N° 10606, Vevey. [71441 V

## W. BAUMANN HORGEN SUISSE

Représentant à Genève:  
M. Jules Chappuis, Terrassière, 58

Maison fondée en 1860



Volets à rouleaux. Stores à lames prismatiques  
Volets à panneaux. Paravents

## Echange

Allemand (badois, tout près de Bâle), 26 ans, étudiant en architecture, connaissant assez bien le français, cherche place dans bureau pour la période du 15 mars au 1<sup>er</sup> octobre afin de se perfectionner dans la langue française.

Son père, entrepreneur en bâtiment, serait éventuellement disposé d'offrir dans son bureau une place d'échange au fils d'un architecte ou entrepreneur qui désirerait apprendre l'allemand; et son frère, qui occupe un poste actif dans leurs établissements (fabrique de tuyaux, menuiserie, charpenterie, etc.), connaît suffisamment le français pour se faire comprendre. [Bl. 5014 a.

Adresser offres sous chiffre **B. B. 5014**, à Rudolf Mosse, Bâle.

## Calorifères

A vendre

deux grands appareils, complets, avec leurs tuyaux, pouvant chauffer chacun 800 m. cubes.

S'adresser à **L. Villard, architecte, Clarens.** [P 32 M

---

Manufacture de Papiers  
**STOUKY, BAUMGARTNER & C'**  
LAUSANNE et RENENS

---

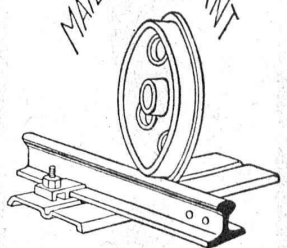
Spécialité de Papiers  
utilisés dans l'Industrie du Bâtiment.

### TOITURES DE VERRE SANS MASTIC



WALTHER & MULLER  
BERNE

### MATÉRIEL ROULANT



MACHINES ET OUTILS  
POUR ENTREPRENEURS  
**ERNST SALVISBERG**  
Waldheimstr. BERNE Tel. 5.830

Dépôt à Belp près Berne



## Le Département des Travaux publics du Canton de Genève

met en soumission les travaux de la partie en élévation du  
**Pont Butin sur le Rhône**

et le tunnel sous le remblai d'accès côté St-Georges.

Toute entreprise suisse établie en Suisse depuis cinq ans peut soumissionner. Le dossier de soumission peut être retiré pendant le mois de février au Département des Travaux publics, rue de l'Hôtel de Ville 6, au 3<sup>me</sup>, à partir du lundi 31 janvier 1921, contre versement préalable d'une finance de 50 fr. qui sera remboursée aux dépositaires d'une soumission. En cas d'envoi par la Poste, prière d'ajouter 3 fr.

Pour renseignements, s'adresser au Département même ou à MM. *J. Bolliger & Co*, ingén., à Zurich, Tödistr. 65, et *H. Garcin*, architecte, à Genève, rue de l'Université 7.

Les soumissions devront parvenir au Département avant le 30 avril 1921.

Genève, le 25 janvier 1921.

Le Conseiller d'Etat  
chargé du Département des Travaux publics de Genève,  
**A. PERRENOUD.**

P 827 X

## Etau parallèle

avec serrage à pédales

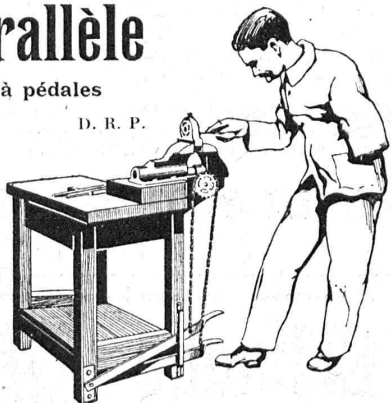
Brevet suisse 82099

D. R. P.

### Avantages

non atteints par les autres systèmes! pour la fabrication en séries et pour le serrage de pièces lourdes.

Ouverture minimum et maximum par un seul mouvement.



Demandez prospectus s.v.p.

Nous cherchons des représentants.

Fonderie de Fer et Fabrique de Machines

## E. & J. BAUMANN, SUHR-Aarau

Téléphone 607

Ade. télégr.: Eisengiesserei, Suhr

TÉLÉPH. 4.13



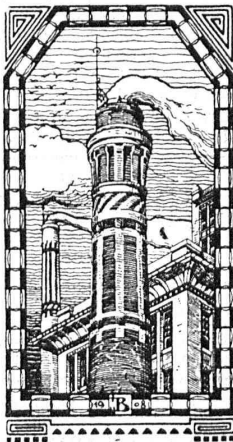
**LAITON, CUIVRE**  
BARRES - FIL - PLANCHES

Grands stocks

**KLEINERT & Co, BIENNE**

## J. N. BÜRKELE

Entreprise Winterthur



Spécialités: Cheminées d'usines, Enrobage des chaudières, Constructions de fours pour l'industrie et l'hygiène.

Matériaux réfractaires.  
Médaille d'or Berne 1914.

## COMMUNE DE MONTHEY

La Commune de Monthey ouvre un concours d'idées pour l'élaboration d'un

## PLAN D'AVENIR

Le concours est ouvert aux techniciens de nationalité suisse établis dans les cantons du Valais, Genève, Vaud, Neuchâtel et Fribourg.

Une somme de 11 000 francs sera répartie entre les 5 ou 7 projets primés.

Délai d'inscription: 28 février 1921.

Délai pour le dépôt des projets: 15 juin 1921.

Pour documentation, s'adresser au Secrétariat communal de Monthey.

## On demande

pour le bureau d'une ancienne maison suisse, s'occupant de la construction générale des machines, un

## Ingénieur-mécanicien diplômé

ayant de l'expérience et pouvant travailler seul, cas échéant comme remplaçant du chef ou comme chef de département.

Expériences dans la construction (Schützenbau) et matériel de chemins de fer exigées. Connaissances des appareils de levage désirées. — Place stable.

Les postulants sont priés d'indiquer leur âge, études, nationalité, occupation jusqu'à ce jour, connaissances des langues, prétentions, etc., à **Publicitas S.A.**, Bâle, sous chiffres P 249 Q.

Etudiant technicien (ponts et chaussées), terminant en avril prochain son 4<sup>e</sup> semestre du technicien de Winterthur et ayant déjà deux ans de pratique comme dessinateur-aide géomètre, cherche place pour avril dans la Suisse française.

S'adresser sous chiffre 140, à l'Indicateur Vaudois, Lausanne.

Jeune

## Technicien-mécanicien

diplômé, avec 3 années de pratique,

### cherche emploi

dans la Suisse romande. Adressez offres sous chiffre Q 244 G, à **Publicitas S.A.**, Saint-Gall.

## Dessinateur-architecte

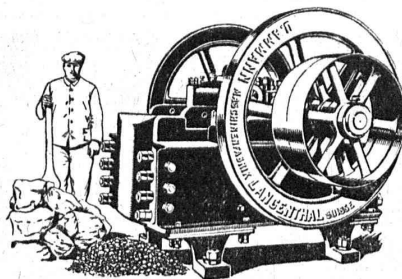
capable et ayant d'excellentes références demande emploi dans bureau d'architecte où il aurait l'occasion de se perfectionner dans la langue française.

Offres sous chiffre 141, à l'Indicateur Vaudois, Lausanne.



## U. AMMANN, Ateliers de Construction

LANGENTHAL (Suisse)



**CONCASSEURS**

**Broyeurs**

**Moulins**

**Trieurs, Cribles, Elévateurs-transporteurs**

Les meilleurs dans le genre.

Références de 1<sup>er</sup> ordre.

# Fédération des Fabricants Suisses de Cartons bitumés (inscr. R. du C.)

Téléphone : SELNAU 36.36

ZURICH, Peterhof

Télégr. : Dachpappverband Zurich

BUREAU DE VENTE  
ET DE CONSULTATION

Case postale de la gare

Première maison pour livraison de :

Cartons bitumés, ciments ligneux, matières collantes et cartons-feutres

**Constructions Métalliques**  
C. Wolf & C<sup>ie</sup>, Nidau (Berne)

Appareillage, Serrurerie, Installations sanitaires  
SOUDURE AUTOGENE

**DANIEL PERRET**

6 et 8, Avenue de Béhusy LAUSANNE Téléphone 1085  
Installateur des eaux de Cossonay, Ballaigues, Vallorbe, Vaulion, Echallens  
Bremblens, Leysin, Belmont.

**Spécialités :** canalisations à haute pression, chauffages et constructions de serres. Etudes et devis sur demande.

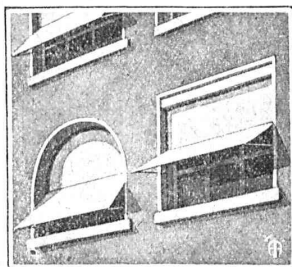
Magasin d'exposition et de vente pour Articles sanitaires et articles pour gaz.



**LANDIS & GYR S.A.**  
**ZOUG**

*Compteurs d'électricité*  
*Wattmètres Système Ferraris Interrupteurs horaires*

**STORES SCHENKER**  
SCHÖNENWERD



Représentant en  
Suisse romande :

**P. HOFER**  
ARCHITECTE

Chem. des Aubépines  
LAUSANNE  
Téléphone N° 3910

Pour cantons Neuchâtel et Fribourg  
Max Convert, Neuchâtel

**Asphalte naturel de Travers**

Seules mines d'Asphalte en Suisse.

Reconnu le meilleur Asphalte

Représentants pour la Suisse :

**E.-R. Zetter & C<sup>o</sup>,**  
à Soleure

Maison fondée en 1843.



Marque de fabrique.

# Nouvelle Matière isolante non inflammable

remplace :

l'ivoire, l'ambre, la corne,  
l'écaille, le corail,  
l'ébonite, l'ébène, l'os,  
le galalith, le celluloïd,  
etc.

en plaques, barres, tubes de toutes  
couleurs et nuances.

Peut être polie

*Erinoïd*

Fabricants :

**ERINOÏD Ltd.**  
ANGLETERRE

Représentation générale et dépôt  
en Suisse :

**Zwilchenbart**  
S. A., Bâle

7275 Q

# DURAMENT LE PLANCHER INALTÉRABLE

POUR  
FABRIQUES, BATIMENTS PUBLICS ET PRIVÉS

Le plus économique, durable et hygiénique  
Caloriques et incombustibles

F<sup>que</sup> Suisse de Bois comprimé **G. WIRTH & C<sup>ie</sup>** ZURICH 2, Grütlistrasse, 17

## H. FLOTTMANN & C<sup>IE</sup>, ZURICH

RENGGERSTR., 86 - TÉLÉPHONE SELNAU 1671 - ADRESSE TÉLÉGRAPHIQUE : FLOTTMANN, ZURICH

Nos spécialités sont :

### Installations complètes à air comprimé

stationnaires, mobiles et transportables pour :

Constructions de tunnels, etc., carrières, marbreries, fabriques de produits en ciment, fonderies ateliers mécaniques, etc.



Bureau central :  
**BERNE**  
Bundesplatz 2

**Lausanne**  
M. Jules Merle,  
Maupas, 13.

**Genève**  
M. J. Chappuis,  
Terrassières, 58.  
M. Cl. Merle,  
Rue des Sources, 9

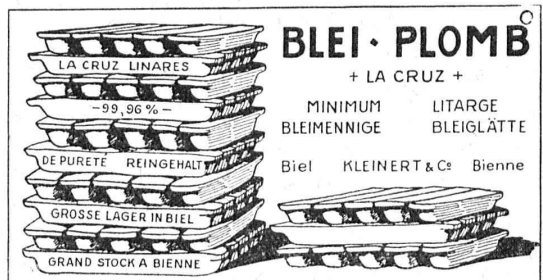
Représentants  
à  
La Chaux-de-Fonds  
Neuchâtel  
Fribourg  
etc.



**A. PARIS & L. BERTHOD, INGÉNIEURS**  
**L. BERTHOD, SUCESSEUR**  
Rue de Bourg, 17 LAUSANNE Rue de Bourg, 17  
**BÉTON ARMÉ F. Brazzola. Entreprises générales**



**L'ECOLE LÉMANIA**  
LAUSANNE  
prépare vite et très bien pour  
**POLYTECHNICUM**  
Ecole des Beaux-Arts, Paris  
Ecole spéciale d'Architecture, Paris



**BLEI · PLOMB<sup>C</sup>**  
+ LA CRUZ +  
MINIMUM LITARGE  
BLEIMENNIGE BLEIGLÄTTE  
Biel KLEINERT & C<sup>e</sup> Bienne

# SOCIÉTÉ SUISSE D'EXPLOSIFS CHEDDITE & DYNAMITE

Bureau à Liestal. Tél. 182.

Usines à Isleten (Ct. d'Uri) et Liestal

livre à des conditions avantageuses

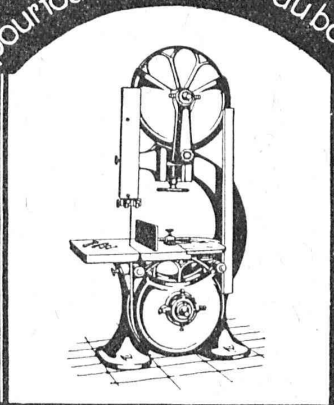
**DYNAMITE**, explosifs de sûreté **CHEDDITE & TELSITE**  
MÈCHES ET DÉTONATEURS

Agents généraux  
pour la Suisse romande :

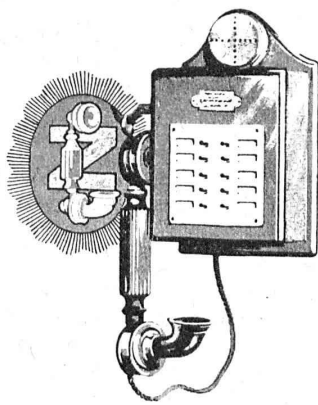
**PETITPIERRE FILS & Co, NEUCHÂTEL**

TÉLÉPHONE 3.15

**MACHINES**  
pour toutes Industries du bois



Ateliers de Constructions Mécaniques  
**A. MULLER & Co BRUGG (SUISSE)**




*Jellweger S.A.*  
*Ulster, Suisse*  
*Fabrique de Téléphones*



**ANSELMIER & MÜLLER**  
BERNE

**BÉTON ARMÉ**  
TRAVAUX PUBLICS ET BATIMENTS  
VOIES INDUSTRIELLES

BUREAU TECHNIQUE POUR ÉTUDES ET DEVIS



Matériel roulant et  
Machines d'entreprises S.A.

**RUBAG**  
ZURICH

Seidengasse, 16

Télégr.: « Rubag »      Téléph.: Selnu 593

Matériel roulant - Machines  
d'entreprises - Machines-outils  
modernes - Machines pour tra-  
vailler le bois - Installations  
complètes de fonderies - Aciers  
pour tous les usages.



# Ed. AERNI-LEUCH BERNE

se recommande pour livraison de  
**Papiers héliographiques, négatif, positif et sépia**

**Papiers à détail, Papiers calque**

**Toile à calquer** G. H. 1004 B.

**Papier quadrillés, au millimètre et au centimètre.**

EXPÉDITIONS PROMPTES - PRIX MODÉRÉS



## BOIS CONTREPLAQUÉS «IBUS»

dans les épaisseurs suivantes :  
2 1/2, 3, 3 1/2, 4, 4 1/2, 5, 6, 7, 8, 10, 13, 16, 20, 26, 30 mm.

**Bois contreplaqués «Ibus», placage chêne**  
double face

dans les épaisseurs de 5, 6, 7 mm., en stock  
dans nos entrepôts de Bâle

Nouvelle liste des dimensions à disposition

## BRAUN-BRUNING & Cie, BALE

BUREAU : St. Albananlage, 54      ENTREPOTS : Zufarstr. VIII, N° 102  
Téléphone 73.41      Téléphone 34.00

## LA COLLE A FROID CERTUS



Marque déposée.

colle irréprochablement les bois durs et tendres, le cuir, le linoléum et pour ainsi dire tous autres matériaux. Supérieure à tous les produits de concurrence au point de vue de la force de cohésion, résistance à l'eau, au froid et à la chaleur. L'essayer c'est l'adopter. Echantillons gratuits sur demande.



Marque déposée.

**Fabrique de colle à froid**  
**O. MESSMER, BALE**

## IMPRIMERIE LA CONCORDE

Direction : **LAUSANNE**  
Th. Pache-Tanner      JUMELLES, 4  
J. Pache-Vuitel      Téléphone 35 95

Impressions commerciales et artistiques

Tirages en couleurs, illustrations, Labels

Journaux, volumes, brochures, catalogues

Circulaires :: Enveloppes :: Programmes

Cartes de visite et d'adresse, Obligations

Faire-part, Registres :: Algèbre, Musique

**TUBES**

sans  
soudure  
et  
soudés

pour chaudières, installations de chauffage, conduites d'eau, de vapeur, d'acides, etc.

à brides

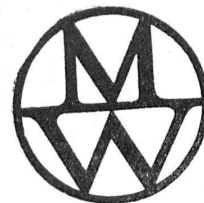
à emboîtement

de sondage

à bouts filetés et à manchon depuis 1/8"

de précision étirés à froid, pour la construction d'automobiles, de bicyclettes, etc.

**SERPENTINS et SPIRALES. POTEAUX TUBULAIRES d'éclairage et de traction.**



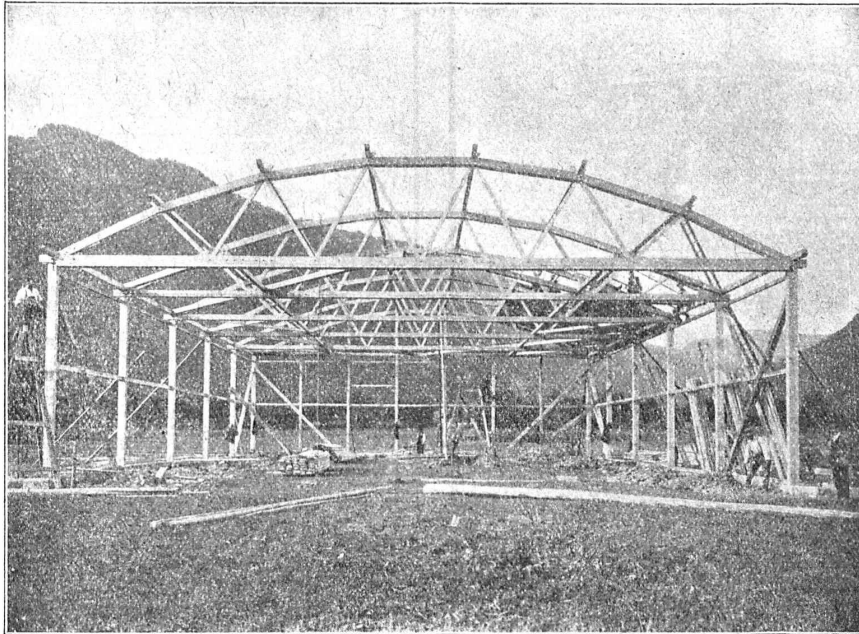
## Mannesmannröhren-Werke, Düsseldorf

Représentant pour la Suisse: **Ernest DEFFNER**, Ingénieur, ZÜRICH VI, Frohburgstrasse, 54

# CONSTRUCTIONS MODERNES EN BOIS SYSTÈME A MAILLES

breveté. Statiquement déterminé

Légèreté!  
Bon marché!  
Montage rapide!



Poutraison en arc  
du hangar  
d'aviation  
à Interlaken

Exécution  
irréprochable  
de tout genre de  
modèles

Plusieurs  
milliers de m<sup>2</sup>  
couverts  
en Suisse  
jusqu'à ce jour

Economie de bois  
50 %

Offres et devis  
gratuits.

Références  
de premier ordre.

Détenteurs du brevet :

Concessionnaire pour la Suisse romande :

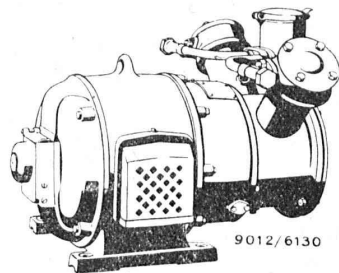
**H. KIENAST & C<sup>ie</sup>, Ingén.**  
Zurich 8  
Seefeldstrasse, 47

**Alex. Winckler Fils, Charpentier, Fribourg (Suisse)**  
Téléphone 2.08  
11, avenue de Rome

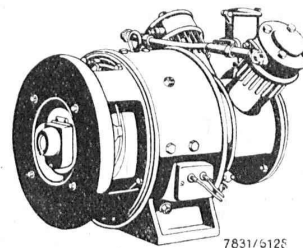
## SOCIÉTÉ ANONYME

# BROWN, BOVERI & C<sup>ie</sup>, BADEN (Suisse)

Bureau Technique pour la Suisse Romande : Lausanne, Avenue de la Gare, 3 :: Téléphone 21 59



Moteur compresseur à courant triphasé.



Moteur compresseur à courant continu.

## Petits compresseurs d'air

accouplés directement à des moteurs à courant continu et à courant alternatif pour véhicules et installations stationnaires.

Pression manométrique 5 à 7 atmosphères. Débit jusqu'à 1200 litres par minute.

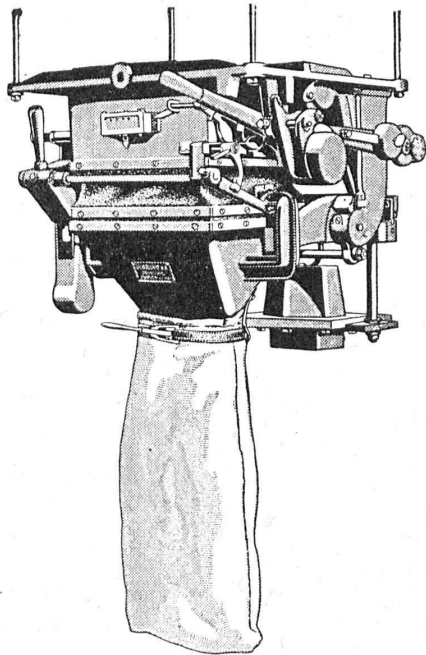
### PRINCIPAUX AVANTAGES :

Poids et encombrement réduits.  
Rendements volumétriques et mécaniques élevés.  
Marche silencieuse.

Faible consommation d'huile.  
Faible entretien.  
Possibilité de mise en marche immédiate.

# Bascule ensacheuse automatique

pour le pesage brut ou net de Ciment, Chaux, Phosphate, Sel, Produits chimiques en poudre, etc.



DAVERIO & C<sup>e</sup> A-G. N°359 a

**DAVERIO & C<sup>ie</sup>, S. A.**  
Constructeurs — ZURICH 5.

FABRIQUE DE PRODUITS REFRACTAIRES SA-LEUSEN  
LAUSEN BALE CAMP.

LIVRE DES MATERIAUX REFRACTAIRES  
À L'USAGE DE TOUTES LES INDUSTRIES.  
EXPLOITATION

DE RICHES GISEMENTS DE TERRES RÉFRACTAIRES  
BRIQUES, NORMALES ET FAÇONNÉES, CREUSETS, DALLES, MANCHONS, CORNUES,  
MEILLEURS RÉFÉRENCES EXP. NATIONALE BERNE 1914 MÉDAILLE D'OR

TÉLÉPHON N°27 LIESTAL COMPTE DE CHEQUES V 283

BUREAU TECHNIQUE ÉTUDES, CONSTRUCTIONS ET DÉTAILS SUR DEMANDE

REVÊTEMENT POUR CALOGÈNE DIAMÈTRE JUSQU'À 3000 DESQUELS NOUS EN AVONS LIVRE PASSE 30

O. F. 1834 A.

# Radiateurs paraboliques électriques

avec barre de chauffage à incandescence sans fil de résistance

Brevet 88053

Livrables de suite

Meilleur rendement calorique par rayonnement direct

Demandez prospectus à votre service électrique, à votre installateur ou à la

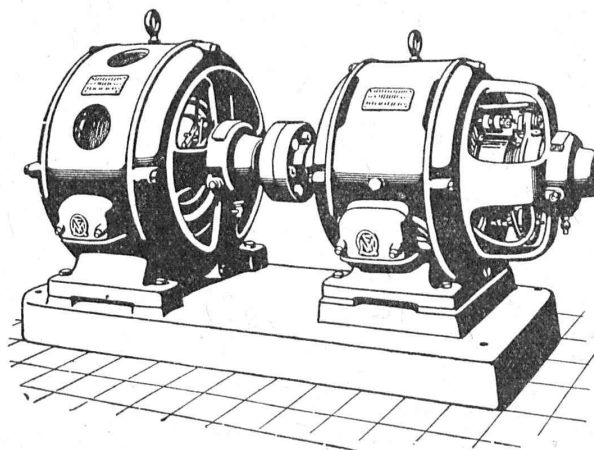


**S. A. KUMMLER & MATTER, Aarau**  
Fabrique spéciale d'appareils de chauffage électrique

Ateliers de Construction

# OERLIKON

Bureau de **LAUSANNE**  
GARE DU FLON



Groupe moteur-générateur

## Société Suisse de Construction de Routes S. A.

**ZURICH**  
Téléphone : Hott, 43.81

(Macadams Aeberli et Philippin. Asphaltes)  
Téléphone N° 54.54 **BERNE** Adr. télégr. : STUAG

**LAUSANNE**  
Téléphone : N° 20.28

Asphalte comprimé  
(naturel de Travers)  
Asphalte coulé  
(naturel de Travers)  
Asphalte cylindré  
(Bitusheet)  
Pavages ordinaires  
Pavages mosaïque  
pour chaussées, trottoirs, cours,  
passerelles, etc.  
Pavages en bois  
Toitures imperméables

Nombreuses références



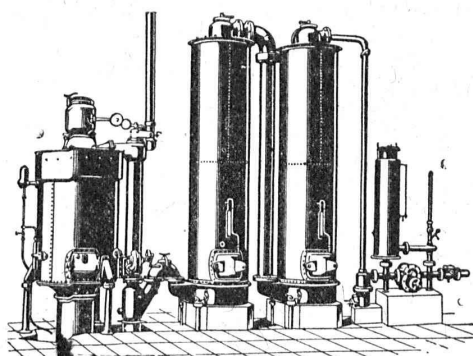
Macadam-Aeberli: Berna Milk Co, à Thounne.

**Tarmacadams :**  
Système Aeberli  
et Système Philippin  
Goudronnages superficiels  
Cylindrage de routes  
Fourniture et  
Concassage de gravier  
Transports de matériaux  
Entreprise de travaux publics

Demandez offres et devis

MAISON SPÉCIALE POUR REVÊTEMENTS DE CHAUSSÉES, COURS, TROTTOIRS, ALLÉES DE JARDINS, ETC.

## Société Suisse <sup>pour</sup> la Construction de Locomotives et de Machines WINTERTHUR



### Gazogènes "Winterthur"

pour la gazéification de charbons  
tourbe, déchets de bois, etc.

Utilisation rationnelle et économique du gaz  
pour le chauffage de fours à tremper, à cémenter,  
à recuire, à souder, etc., etc.  
pour l'industrie textile et l'industrie chimique, etc.

Construction simple et entretien facile.  
:: Prospectus et devis sur demande ::

# EMBRAYAGE BENN

Protégé dans tous les pays industriels par 29 brevets et de nombreuses marques déposées

L'Embrayage Benn est le premier embrayage à friction où l'on ait produit l'entraînement par deux anneaux de friction.

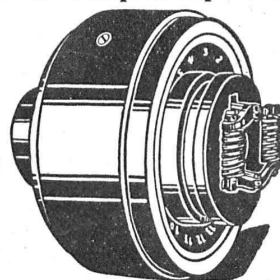
Tous les autres embrayages à deux anneaux de friction ne sont que des imitations de l'Embrayage Benn.

Parce que les parties essentielles de l'Embrayage Benn sont protégées par de nombreux brevets, les imitations ne peuvent rivaliser avec lui.

L'Embrayage Benn laisse loin derrière lui tous les autres embrayages à friction, tant par sa progressivité que par sa longue durée.

A cause des économies importantes qu'il permet de réaliser dans une usine, l'Embrayage Benn constitue un très bon placement d'argent.

Essayez l'Embrayage Benn pour vous en convaincre.



**SOCIETE DES USINES DE LOUIS DE ROLL**  
Succursale: USINES DE CLUS (Canton de Soleure).

## RUTTIMANN FRÈRES, LAUSANNE

ENTREPRISES ÉLECTRIQUES ☞ TÉLÉPHONE 3322

Maison spéciale pour la construction de

### Réseaux électriques

### Machines-Outils de haute précision

Fraiseuses universelles

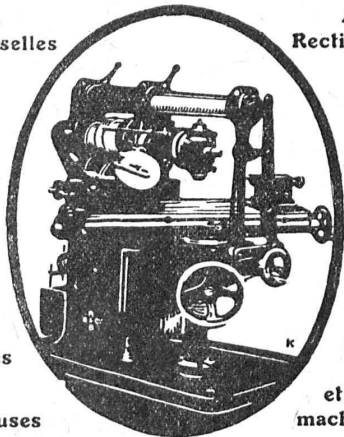
Tours parallèles

Tours révolvers

Machines à fileter

Perceuses sensibles

Raboteuses



Affûteuses-Rectifieuses

Balanciers

Presses

Cisailles

Fours à tremper

Etaux parallèles système « Boley »

et pour machines

Demandez notre nouveau catalogue.

Maison fondée en 1846

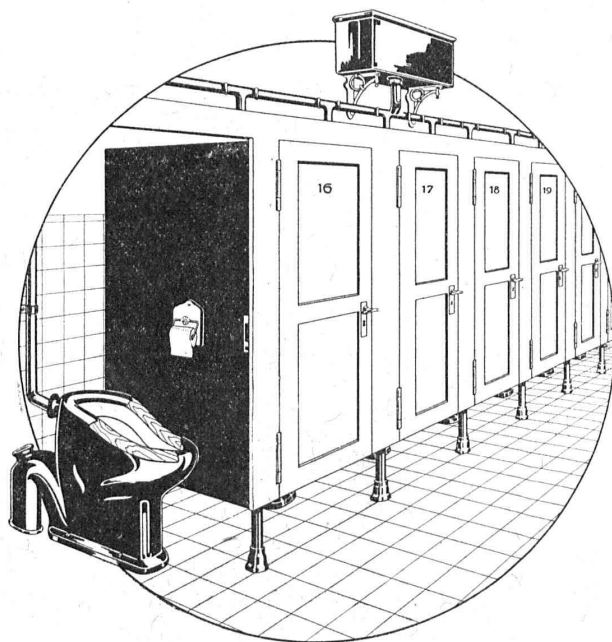


Téléphone N° 13.68

Etablissements  
**Rod. Brenner & Co, Bâle**

### Munzinger & Co, Zurich

Appareils sanitaires en gros



Latrines en série pour usines, écoles, etc.