

Objektyp: **Advertising**

Zeitschrift: **Bulletin technique de la Suisse romande**

Band (Jahr): **47 (1921)**

Heft 6

PDF erstellt am: **08.08.2024**

### **Nutzungsbedingungen**

Die ETH-Bibliothek ist Anbieterin der digitalisierten Zeitschriften. Sie besitzt keine Urheberrechte an den Inhalten der Zeitschriften. Die Rechte liegen in der Regel bei den Herausgebern. Die auf der Plattform e-periodica veröffentlichten Dokumente stehen für nicht-kommerzielle Zwecke in Lehre und Forschung sowie für die private Nutzung frei zur Verfügung. Einzelne Dateien oder Ausdrucke aus diesem Angebot können zusammen mit diesen Nutzungsbedingungen und den korrekten Herkunftsbezeichnungen weitergegeben werden. Das Veröffentlichen von Bildern in Print- und Online-Publikationen ist nur mit vorheriger Genehmigung der Rechteinhaber erlaubt. Die systematische Speicherung von Teilen des elektronischen Angebots auf anderen Servern bedarf ebenfalls des schriftlichen Einverständnisses der Rechteinhaber.

### **Haftungsausschluss**

Alle Angaben erfolgen ohne Gewähr für Vollständigkeit oder Richtigkeit. Es wird keine Haftung übernommen für Schäden durch die Verwendung von Informationen aus diesem Online-Angebot oder durch das Fehlen von Informationen. Dies gilt auch für Inhalte Dritter, die über dieses Angebot zugänglich sind.

# BULLETIN TECHNIQUE DE LA SUISSE ROMANDE

Organe en langue française de la  
SOCIÉTÉ SUISSE DES INGÉNIEURS ET DES ARCHITECTES

**ABONNEMENTS :**

Suisse : 1 an, 12 francs  
Etranger : 14 francs

Pour sociétaires :

Suisse : 1 an, 10 francs  
Etranger : 12 francs

Prix du numéro :  
75 centimes.

Pour les abonnements  
s'adresser à la librairie  
F. Rouge & C<sup>o</sup>, à Lausanne.

ainsi que de  
l'Association des Anciens Elèves  
de l'Ecole d'Ingénieurs de l'Université de Lausanne  
et des Groupes Romands de la G. e. P.

**COMITÉ DE RÉDACTION**

Président : P. PICCARD, ingénieur, à Genève.  
Secrétaires : H. BAUDIN, architecte, et EDM. EMMANUEL, ingénieur, à Genève.

**MEMBRES :**

*Fribourg* : MM. F. BROILLET, architecte; J. LEHMANN, ingénieur cantonal; R. DE SCHALLER, architecte. — *Vaud* : MM. EPITAUX, architecte; W. GRENIER, ingénieur, professeur honoraire de l'Université de Lausanne; E. JOST, architecte; CH. THEVENAZ, architecte. — *Genève* : MM. E. IMER-SCHNEIDER, ingénieur-conseil; RENÉ NEESER, ingénieur; CH. WEBEL, architecte. — *Neuchâtel* : MM. ED. ELSKES, ingénieur, A. MEAN, ingénieur cantonal; E. PRINCE, architecte.

RÉDACTION : H. DEMIERRE, ingénieur.  
LAUSANNE, Jumelles, 4

**ANNONCES :**

50 centimes la ligne  
Rabais pour annonces répétées

Tarif spécial pour  
fractions de pages

S'adresser exclusivement  
à l'Indicateur Vaudois  
(Société Suisse d'Édition)  
Jumelles, 4, Lausanne.

**CONSEIL D'ADMINISTRATION DU BULLETIN TECHNIQUE**

E. IMER-SCHNEIDER, ingénieur-conseil, *président*; J. CHAPPUIS, ingénieur. — A. DOMMER, ingénieur. — H. MEYER, architecte. — F. ROUGE, libraire.

ADMINISTRATION : LIBRAIRIE F. ROUGE & C<sup>o</sup>, 6, RUE HALDIMAND, LAUSANNE



## Troesch & C<sup>o</sup> S.A., Berne

Fabrique d'Appareils Sanitaires



PROPRIÉTAIRES, ARCHITECTES, INGÉNIEURS

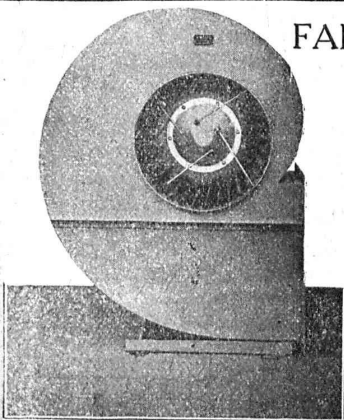
PLANCHERS  
MURS  
PYLONES

APPLIQUEZ LES  
PROCÉDÉS

RAPIDITÉ  
ISOLATION  
ÉCONOMIE

# “MIXEDSTONE”

SOCIÉTÉ DE TRAVAUX EN CIMENT ARMÉ, LAUSANNE Av. Tissot, 2<sup>bis</sup>. Télép. 2771



FABRIQUE LAUSANNOISE d'APPAREILS de CHAUFFAGE

## G. Weber, constructeur, Lausanne

Maison fondée en 1889

CHAUFFAGES CENTRAUX - Ventilation

Chauffages par pulsion d'air chaud.

Spécialité soignée d'installation de

Cuisines complètes pour Hôtels, Pensions, etc.

Broches

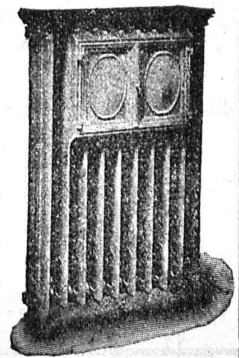
MARMITES A VAPEUR

Grillades

BUANDERIES COMPLÈTES, SIMPLES ET A VAPEUR

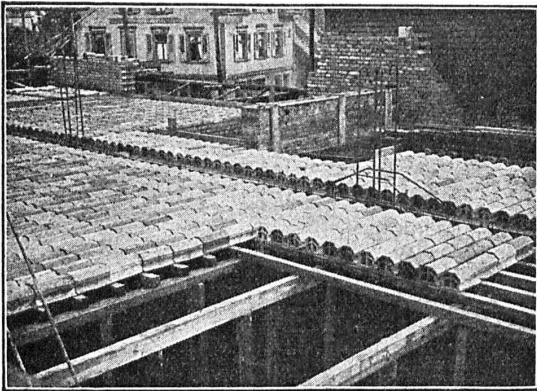
Références de tout premier ordre.

Exposition Nationale Suisse, Berne 1914, Groupe 20, MÉDAILLE D'OR



**HÉLIOGRAPHIE A. MOREL & C<sup>ie</sup>, LAUSANNE**  
2, rue des Jumelles, 2

A vendre d'occasion  
plusieurs appareils électriques usagés, mais en  
parfait état de fonctionnement



## PLANCHER EN BRIQUES

Systeme «Pfeifer»

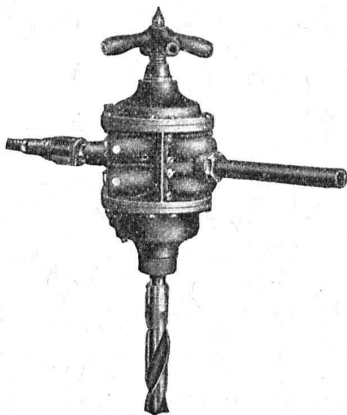
est

le plus rationnel de tous  
les planchers en briques

Hourdis exempts de salpêtre

**RASCHLE & C<sup>ie</sup>, ZURICH**

Téléph. : Hottingen 5980 Stampfenbachstrasse, 75 Télégrammes : Raschco



## Compresseurs

Outils pneumatiques

Perceuses avec Réglage

automatique, système breveté (le seul existant), de la marque renommée

Frankfurter Maschinenbau A.-G. « FMA » vormals Pokorny & Wittkind

MARTEAUX PERFORATEURS

Aciers suédois Appareillages pour mines

**A. SPECKEN, ZURICH 8**

## Organes de Transmission

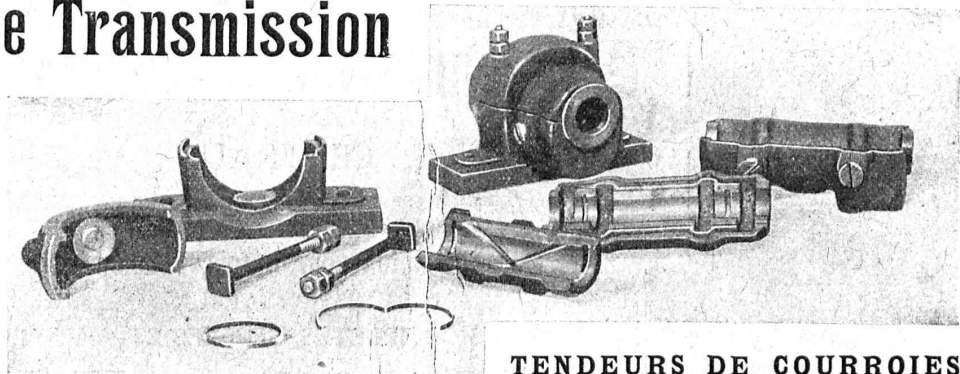
de tout genre

livrables depuis stock par

**Ruegg Frères**

USTER  
(canton de Zurich)

Fonderie  
et Fabrique de Machines



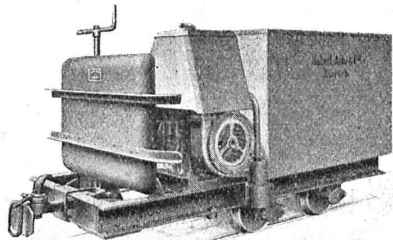
**TENDEURS DE COURROIES**

# Wagonnets - Tracteurs

6 HP

6 HP

Poids adhérent sur voie horizontale : 18 000 kg.



Références de 1<sup>er</sup> ordre !

## ROBERT AEBI & C<sup>ie</sup>, ZURICH

Bureau technique



Fond. 1880

Fabrique de machines

### Tuyaux pour air comprimé

Tuyaux d'aspiration

Pantalons et bottes à eau

Caoutchouc industriel, Gants, Tapis et Rubans ISOLANTS

A. BRUNNER

Succ. de FRED. BRUNNER **BALE**

# BAUMANN FRÈRES

Ateliers pour la construction de Ressorts en tous genres



**RÜTI**  
(ZURICH)

**RESSORTS EN FIL D'ACIER DE 0,2-50 mm. D'ÉPAISSEUR**  
en fil de laiton, nickel et bronze pour toutes machines et appareils

**RESSORTS EN TOLE D'ACIER TREMPÉ BLEUI**  
**RONDELLES A RESSORT**

**Articles techniques pour l'industrie textile**

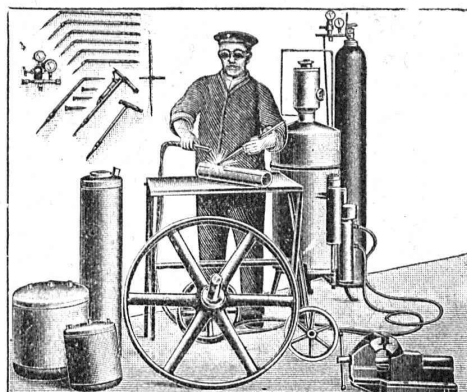
Calculs pour la capacité de charge à disposition de nos clients

# „Continental“

Installations pour

## Soudure et Découpage

des métaux



Procédé oxy-acétylénique

Le plus rationnel ! Le plus économique !  
— Le plus simple ! —

➤ MÉDAILLE D'OR BERNE 1914 ➤

Références brillantes

Demandez Catalogue N° 390

**Société Continentale de Lumière et Constructions Mécaniques**  
Zurich-Dubendorf

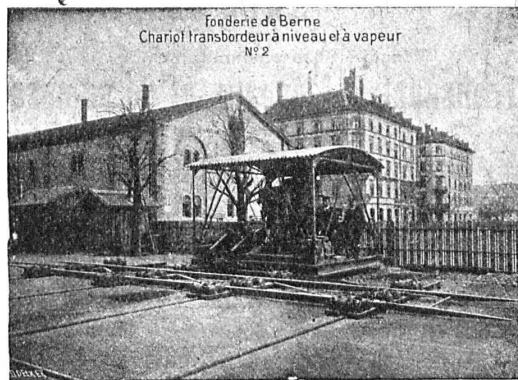
TÉLÉPHONE DUBENDORF N° 16

## Société des USINES de LOUIS de ROLL

Succursale : FONDERIE DE BERNE, à Berne.

Lettres et Télégrammes : Fonderie de Berne, à Berne.

Téléphone 10.66



Fonderie de Berne  
Chariot transbordeur à niveau et à vapeur  
N° 2

**Appareils de levage :** Ponts roulants, grues pivotantes, grues de chargement, etc., pour commande à bras et commande électrique.

**Machines pour tourbières :** Malaxeurs et transporteurs.

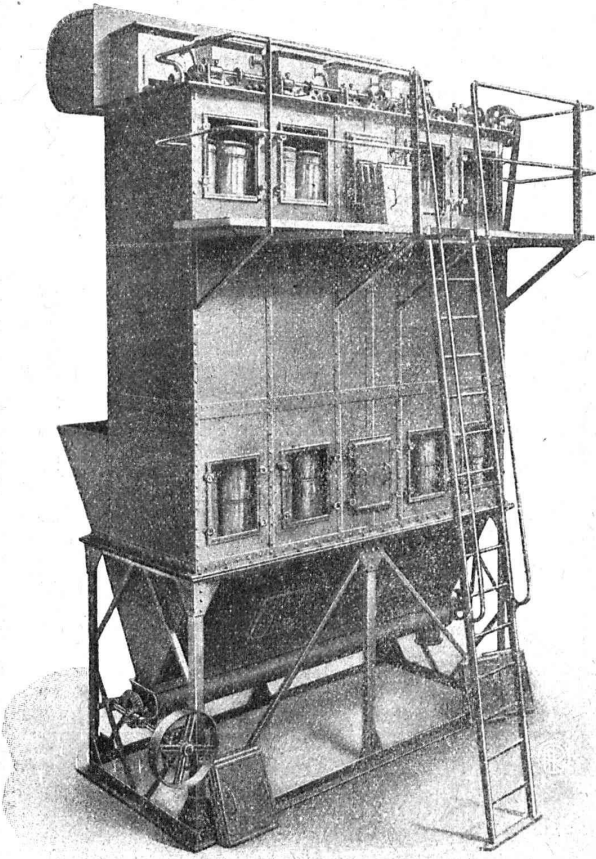
**Matériel de chemins de fer :** Ponts tournants et chariots transbordeurs, branchements et croisements pour voies normales et voies étroites, Barrières.

**Chemins de fer de montagne :** Funiculaires complets, avec freins spéciaux (systèmes brevetés), depuis 1898 90 exécutions.

**Superstructures à crémaillère :** Systèmes : Riggenbach, Abt, Strub, Peter, etc.

**Barrages :** Installations métalliques et mécaniques pour barrages et canaux, grilles, machines pour nettoyer les grilles, treuils, etc.

➤ Renseignements sur des installations faites, références Projets et Devis sont à disposition. ➤



**DÉPOUSSIÉRAGE  
INDUSTRIEL**  
AVEC  
**RÉCUPÉRATION DES POUSSIÈRES**  
PAR  
**FILTRE BREVETÉ**

**Ventilation - Séchoirs**  
**Transports pneumatiques**

**M. PELET**  
INGÉNIEUR-CONSTRUCTEUR  
**LAUSANNE**

**G. MEIDINGER & C<sup>ie</sup>**  
**BALE**

Installations pneumatiques de  
**Transport de copeaux et de sciures**  
de la plus haute perfection



Aspiration  
complète des  
déchets

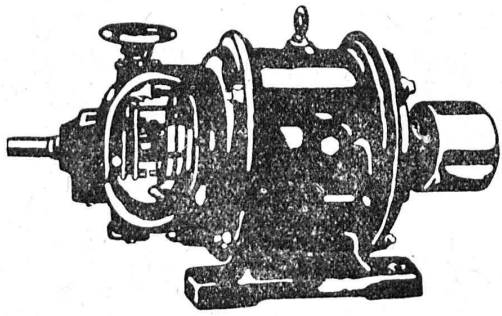
Dépense  
d'énergie réduite  
au minimum

**VENTILATEURS CENTRIFUGES**  
pour tous les besoins de l'industrie

**MOTEURS ÉLECTRIQUES**  
pour tous courants

Représentant pour la Suisse romande :  
**L.-E. GOLAY, Ingén.,** Rue Versonnex, 13 **GENÈVE**  
Téléphone 7015

**Schindler & C<sup>ie</sup>, Lucerne**  
Capital de commandite entièrement versé : 4 millions de francs



**Dynamos et Moteurs électriques**  
1/100 jusqu'à 20 HP.

**Ventilateurs**                      **Aspirateurs**  
**Petits Transformateurs**

*GRAND STOCK EN MAGASIN*

**V. HAUBRUGE, Ing.,** Pl. du Grand-St-Jean 1, **LAUSANNE**  
Téléphone 29.46

# LAMPES OSRAM-AZO

## à remplissage gazeux

Nouveaux prix réduits  
valables à partir du 1<sup>er</sup> mars 1921

Tension Volts	Consommation Watts	Prix Francs
100—130	25	2.50
100—240	40	3.25
»	60	4.—
100—260	75	4.25
»	100	5.75
»	150	9.75
»	200	13.—
»	300	18.50
»	500	25.—
»	750	35.—
»	1000	40.—
»	1500	51.—
»	2000	65.—

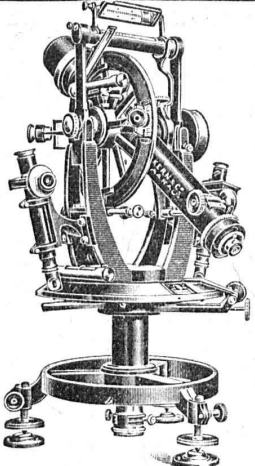
Les nouveaux rabais sont communiqués sur demande

*Prix réduits pour lampes OSRAM vides d'air sur demande*

Demandez offres et catalogue.

Prompte expédition de VELTHEIM près de Winterthour

# OSRAM S. A., ZURICH



**Kern  
AARAU**  
Téodolites  
Instruments de nivellement  
Boîtes de  
Compas de précision

CATALOGUES GRATIS

Kern & C<sup>ie</sup> Société Anonyme Aarau



Marque déposée  
**Bois contreplaqués**

**BOIS CONTREPLAQUÉS «IBUS»**  
dans les épaisseurs suivantes :  
2 1/2, 3, 3 1/2, 4, 4 1/2, 5, 6, 7, 8, 10, 13, 16, 20, 26, 30 mm.

**Bois contreplaqués «Ibus», placage chêne**  
double face  
dans les épaisseurs de 5, 6, 7 mm., en stock  
dans nos entrepôts de Bâle

Nouvelle liste des dimensions à disposition


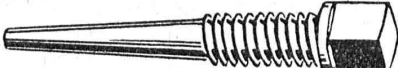
**BRAUN - BRUNING & C<sup>ie</sup>, BALE**  
BUREAU : St. Albananlage, 54      ENTREPOTS : Zufarstr. VIII, N° 102  
Téléphone 73.11      Téléphone 34.00



**Le Rabitz-Réforme**  
Excellent treillis porte-mortier  
pour parois  
LÉGER      platonds  
MALLÉABLE      voûtes  
ISOLANT      piliers, etc.

Se vend en rouleaux de 10 m<sup>2</sup> (18 kg.)  
Fabrique du Rabitz-Réforme  
Butzberg (Berne)

**Fabrique de Vis de Nyon S.A.**  
Ci-devant J. Isaac & Fils      **Nyon**      Fondée en 1860  
(Suisse)

**SOCIÉTÉ ANONYME DES ENGRENAGES MAAG**  
ADRESSE TÉLÉGR. : MAAGRÄDER      **ZURICH**  
TÉLÉPHONE : SELNAU N° 633

Engrenages en acier trempés et rectifiés.  
Réducteurs de vitesse.  
Pompes Engrenages Maag.




# S.A. des ATELIERS de SÉCHERON

GENÈVE

CAPITAL : 10 MILLIONS DE FRANCS

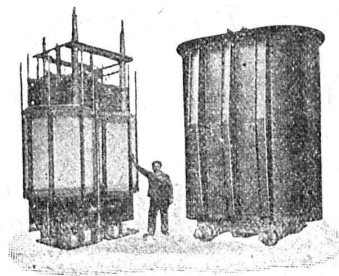
## TRACTION ÉLECTRIQUE

LOCOMOTIVES — TRACTEURS — TRAMWAYS  
COURANTS ALTERNATIFS ET CONTINU

## TRANSFORMATEURS

DE TOUTES PUISSANCES ET DE TOUS VOLTAGES

## MATÉRIEL ÉLECTRIQUE



TRANSFORMATEUR MONOPHASÉ  
5000 kVA 60 000/15 000 v. 18 2/3 pér.  
Fourni aux CFF pour la sous-station  
de Giubiasco.

## Société Suisse pour la Conservation des Bois S.A. Zofingue

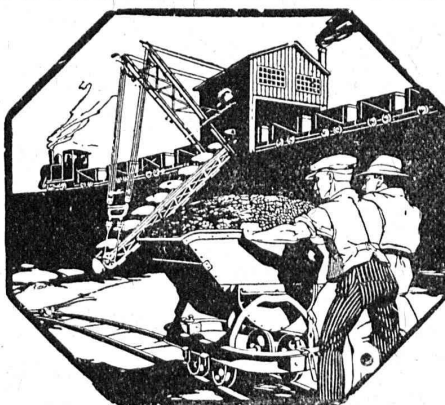
Usine d'Injection et Scierie

### Spécialité :

Traverses de chemins de fer, Traverses de ponts et Traverses d'embranchement, suivant les normes des CFF, chêne, hêtre, pin et mélèze. Bois de construction imprégnés. Pavés de bois. Imprégnations à l'huile de créosote.

Téléphone 46

Adresse télégraph. : Teeroel-Zofingue

MATÉRIEL ROULANT ET  
MACHINES D'ENTREPRISES S.A.

# R·U·B·A·G

ZURICH, Seidengasse, 16  
Téleg.: « Rubag »      Téléph.: Selnau 593

Matériel roulant - Machines d'entreprises - Machines-outils modernes - Machines p<sup>r</sup> travailler le bois - Installations complètes de fonderies - Ac ers p<sup>r</sup> tous les usages



## LAMPES

à filament étiré  
1 Watt et 1/2 Watt  
Fabrication exclusivement suisse

LUMIÈRE S.A.  
Zoug (Suisse)

USINE à GOLDAU



## Henri Brändli, Horgen

Fabrique de carton bitumé, ciment ligneux.

## Asphaltages en tous genres

pour Travaux publics, Bâtiments, Chemins de fer, Ponts, Chaussées, etc.

Parquet sur asphalte. Carrelage de bois mis en asphalte.

Meilleures références.  
Télégr. Henri Brändli.

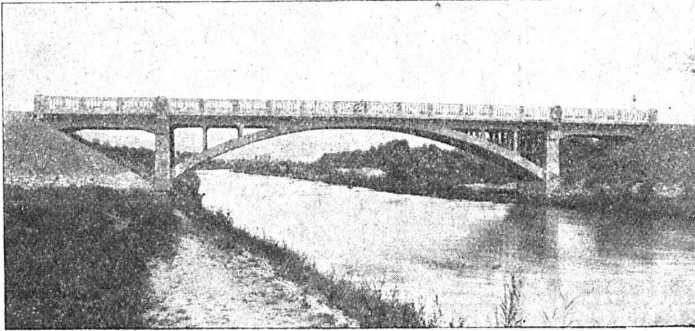
Service soigné.  
Téléphone 38.



# J. J. RUEGG :: ZURICH II

Seestrasse, 30

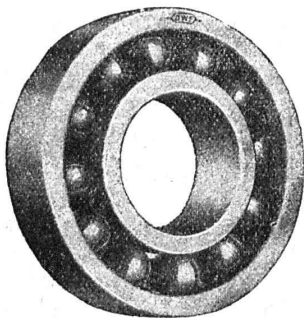
Téléphone : Selnau 66.92.



Entreprise des Travaux publics et Bâtiments.

Bureau d'ingénieur pour projets et exécution.

Construction de bâtiments industriels, usines, etc. Fondations hydrauliques, correction des fleuves.



Roulement à billes

## D. W. F.

pour tout emploi.

Grandeurs normales en stock à Zurich

Paliers de machines munis de Roulements à billes D. W. F.

REPRÉSENTANT :

**D<sup>r</sup> HOIGNÉ, Münsterhof, 14, ZURICH I**

Ci-devant M. Schoch & C<sup>o</sup>.



Maison fondée en 1848

## Explosifs modernes

### PETITPIERRE FILS & C<sup>o</sup>

NEUCHÂTEL

Téléphone 3.15

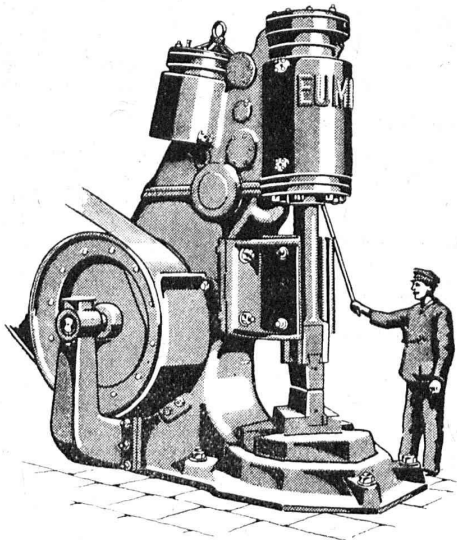
La plus ancienne maison fournissant la partie.

### Explosifs, Mèches à mine, Détonateurs, etc.

LAMPES DE MINES

Agents Généraux Exclusifs pour la Suisse Romande de la S. A., Cheddite & Dynamite, Explosifs de sûreté. Liestal

## Marteaux-pilons pneumatiques Eumuco



de 30 à 1000 kg. de masse tombante

Devis par l'agent général pour la Suisse :

### H. GRAF-BUCHLER, ZURICH

Machines-Outils

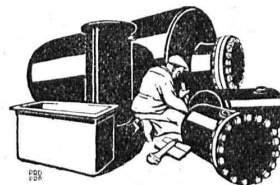
Splügenstrasse, 12

## MINIMAX

Au cours d'une expérience de vingt ans, toujours perfectionné et spécialisé d'après les besoins, l'extincteur d'incendie portatif «Minimax» garantit une sécurité absolue. Il est toujours prêt à être mis en fonction, de la construction la plus simple et d'une force extinctive extraordinaire. Jusqu'à ce jour plus de 53 500 incendies ont été éteints par le «Minimax». 1 million 500 000 appareils sont en usage. Demandez nos prospectus B4.

**MINIMAX S<sup>T</sup>E ANONYME**

4 Seehofstr. ZURICH Seehofstr. 4

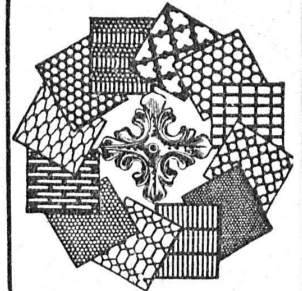


Boiler, réservoirs, récipients d'expansion, conduites ainsi que travaux de ferblanterie en tous genres

### Sch. Bertrams

Bâle

## Tôles perforées



### H. HEER & C<sup>o</sup>

OLTEN

7318

ENTREPRISES GÉNÉRALES DE  
**TRAVAUX D'ASPHALTAGE** POUR COUVERTURES ÉTANCHES  
 DE  
 TOITURES PLATES, TERRASSES

PRODUITS BITUMEUX ET ASPHALTIQUES

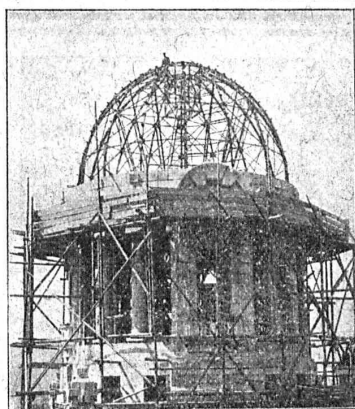
BACHES D'ASPHALTE

pour revêtements  
 imperméables de

PONTS, TUNNELS, VOÛTES, PASSAGES

**ROSSO & SCHNEEBELI**

LAUSANNE et VEVEY



Ateliers de Constructions métalliques S. A.

**Löhle & Kern Zurich**

Maison suisse

Fondée en 1902

Projets et exécution de toutes

**Constructions en fer**

Charpentes, Colonnes, Sommers, Pans de fer, Toits en shed brevetés, Lanterneaux,  
 etc. Halles, Coupoles, Mâts, Grues, Caissons, Silos, Ponts etc.

MAISON SPÉCIALE D'ENTREPRISES DE FUMISTERIE INDUSTRIELLE

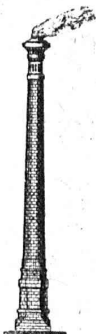
Ancienne Maison P. Landon, fondée en 1865

**ACTIS & LAMBERT**

CONSTRUCTEURS

53, Rue du Stand - GENÈVE - Téléphone 23-72

Compte de chèques postaux I. 1761



FOURS à récupération, système breveté P. de Lachomette, pour usines à gaz, à cornues horizontales et inclinées. — FOURS à cornues verticales, syst. Woodall & Duckham. — Construction de FOURS industriels en tous genres pour toutes industries.

**HAUTES CHEMINÉES**  
 en briques et en béton armé système Monnoyer  
**Montage de Chaudières à vapeur**  
 Construction, Réparations, Transformations  
**FOURS PERFECTIONNÉS**  
 pour Boulangers, Pâtisseries, Biscuitiers, nouveaux systèmes de chauffage économique A VAPEUR, au charbon, au bois, à l'électricité.

FOURS à fondre, à recuire, à émailler avec moufles ouverts ou fermés. — FOURS à chaux, à ciment, etc. — Commerce de produits réfractaires en tous genres BRIQUES, DALLES et PIÈCES de toutes formes et dimensions. — CIMENT réfractaire Standard pour réparations.

**H. ARNOLD, KRIENS** CANTON DE LUCERNE  
 MATÉRIEL ÉLECTRIQUE - MOTEURS

Coupe-circuits accessoires (Système Siemens) Fer électrique à souder (Brevet N° 79 208)

Téléphone 846 Pâte soudure (sans acide) « Zettel » Téléphone 846

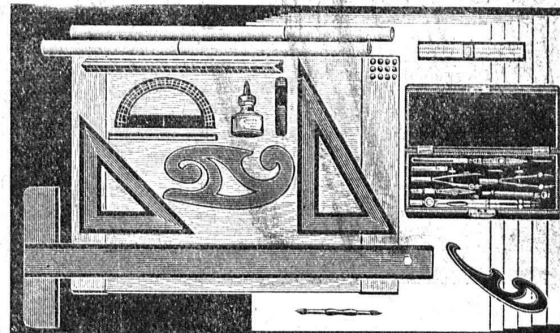
**WALTER ZEUGIN**

Constructeur pour Cheminées d'usines et Fours industriels

315 Dornacherstr. **BALE** Dornacherstr. 315

Fours à tremper et à réchauffer, Fours à forger, etc.  
 Toutes installations de chauffage pour l'industrie céramique et chimique.

**INSTRUMENTS DE DESSIN**

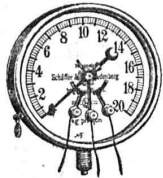


**CHARLES EBNER, SCHAFFHOUSE,** MAISON SPÉCIALE FONDÉE EN 1901

Entrepreneur pour sondages de toute espèce  
**T. WERDER, ZURICH**  
 TÉLÉPHONE SELNAU 61.93

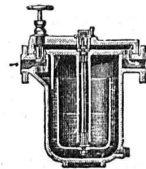
Captation d'eau de fond et d'eau de source  
 DIENERSTRASSE, 7  
 Creusage de puits et de galeries

— Filtres et fontaines artésiennes pour particuliers et communes —  
 Références de la Suisse et de l'Etranger.

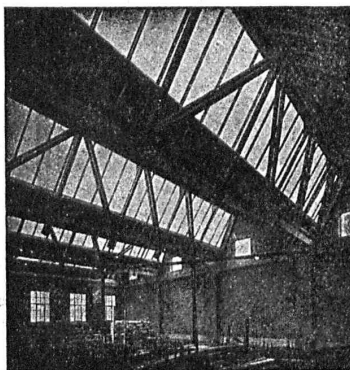


**Manomètre S. A.** Stampfenbachstr. 61 **Zurich**

Magasin et fabrication d'accessoires „S. et B.“



Accessoires pour machines et chaudières à vapeur.

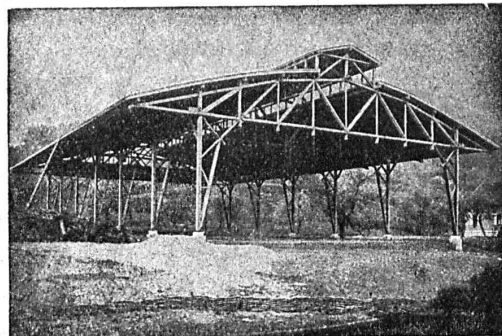


**Constructions en bois**  
**système LOCHER & C<sup>ie</sup>**

Charpentes, Toitures en sheds, Halles de montage Ateliers, Remises de locomotives, Hangars industriels et pour avions Ponts et passerelles, Cintes, Tours, etc.

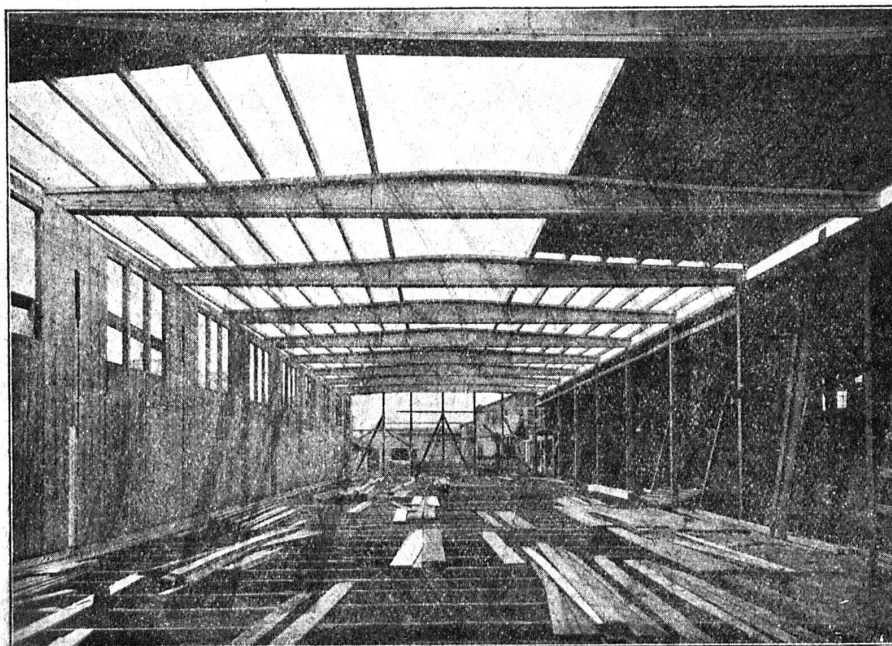
**LOCHER & C<sup>ie</sup>**

Talstrasse, 10 ZURICH Talstrasse, 10



Téléphone : Selnau 1190 — Adr. télégraphique : « Locherco »

**Constructions en bois „Système Stäubli“**



breveté dans tous les pays civilisés

pour constructions de toits, halles, usines, dépôts de marchandises, bâtiments économiques, hangars, ponts de service, échafaudages pour ponts sans supports, passerelles.

Supports profilés en lamelles de toute forme

Meilleure utilisation du bois

Montage rapide  
 Poids minime  
 Facilement démontable  
 Résistant aux intempéries

Projets et exécution par :

**WILLI STÄUBLI**

Zurlindenstr., 115, Zurich