

Objektyp: **Advertising**

Zeitschrift: **Bulletin technique de la Suisse romande**

Band (Jahr): **47 (1921)**

Heft 6

PDF erstellt am: **29.06.2024**

Nutzungsbedingungen

Die ETH-Bibliothek ist Anbieterin der digitalisierten Zeitschriften. Sie besitzt keine Urheberrechte an den Inhalten der Zeitschriften. Die Rechte liegen in der Regel bei den Herausgebern.

Die auf der Plattform e-periodica veröffentlichten Dokumente stehen für nicht-kommerzielle Zwecke in Lehre und Forschung sowie für die private Nutzung frei zur Verfügung. Einzelne Dateien oder Ausdrucke aus diesem Angebot können zusammen mit diesen Nutzungsbedingungen und den korrekten Herkunftsbezeichnungen weitergegeben werden.

Das Veröffentlichen von Bildern in Print- und Online-Publikationen ist nur mit vorheriger Genehmigung der Rechteinhaber erlaubt. Die systematische Speicherung von Teilen des elektronischen Angebots auf anderen Servern bedarf ebenfalls des schriftlichen Einverständnisses der Rechteinhaber.

Haftungsausschluss

Alle Angaben erfolgen ohne Gewähr für Vollständigkeit oder Richtigkeit. Es wird keine Haftung übernommen für Schäden durch die Verwendung von Informationen aus diesem Online-Angebot oder durch das Fehlen von Informationen. Dies gilt auch für Inhalte Dritter, die über dieses Angebot zugänglich sind.

DÉCORATIONS EN STAFF

de fabrication spéciale brevetée
et meilleur équivalent des travaux poussés sur place
sont achetés par **architectes, entrepreneurs**
de préférence chez

ERNEST HABERER & Cie - BERNE

JH 1185 B]

Téléphone 943

Commandes directes d'après catalogues et travaux d'après plans spéciaux sont promptement exécutés.

Projets avec nos motifs de catalogues pour plafonds, murs, etc., en tous genres et grandeurs, d'après plans donnés, sont fournis gratuitement.
Conditions avantageuses. Catalogues à disposition.

TRAVAUX DE SCULPTURE

Modèles artistiques pour façades et intérieurs. Groupes pour monuments. Figurines pour décors et ornements de fontaines, colonnes, vases, etc. Exécution en pierre naturelle et artificielle.

CÂBLES MÉTALLIQUES



E. FATZER

ROMANSHORN · SUISSE ·

FAVARGER & Co, S. A.

NEUCHÂTEL (Suisse)

Maison fondée en 1860 par HIPP

Spécialité d'appareils électriques pour la
MESURE DU TEMPS
dans les Observatoires, Laboratoires scientifiques,
Ateliers de montres de précision, etc...

PENDULES ÉLECTRIQUES ET MÉCANIQUES
de moyenne et haute précision.

Système
D'UNIFICATION ÉLECTRIQUE DE L'HEURE
moyenne ou sidérale dans tous les locaux
d'un Observatoire (pendule fondamentale).

RELAIS PENDULAIRES,
COMPTEURS battant la seconde ou la minute.

CHRONOGRAPHES ENREGISTREURS de Hipp.

Fournisseurs de nombreux Observatoires
suisses et étrangers.

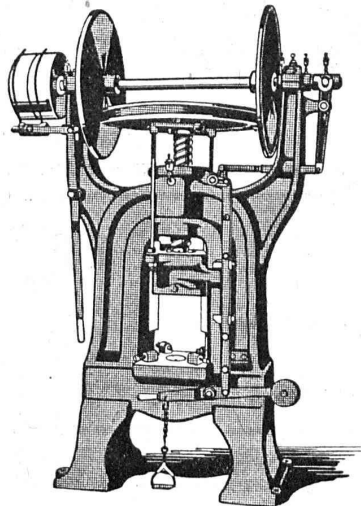
L. SCHULER

Fondée
en 1839

Göppingen (Wurtemberg)

Plus de
1400 ouvrier

La plus ancienne usine allemande ayant comme spécialité
la construction de :
**Presses à excentrique. Balanciers à friction. Machines à
découper les encoches. Cisailles. Machines spéciales et
Outils pour travailler la tôle et les métaux.**



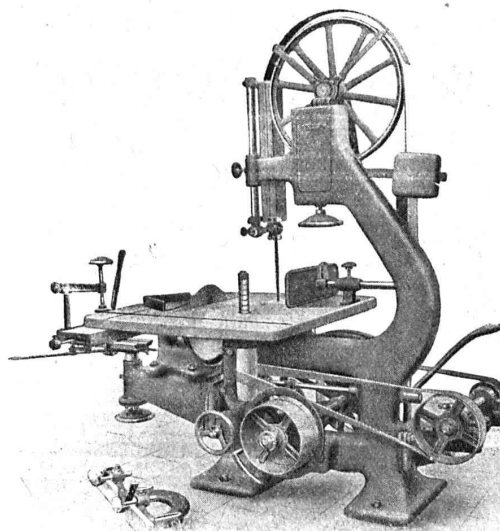
Représentant pour la Suisse romande :

RUBIN & WELTI, Ingénieurs, LAUSANNE

5, rue de Bourg

Téléph. 44-74

RAUSCHENBACH

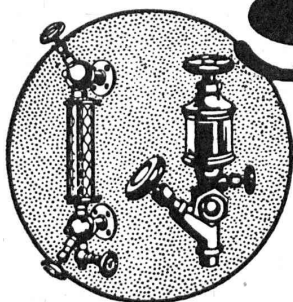


Machines à bois pr toutes industries

et organes de transmissions

Fabrication suisse.

ATELIERS DE CONSTRUCTION RAUSCHENBACH S. A.
SCHAFFHOUSE



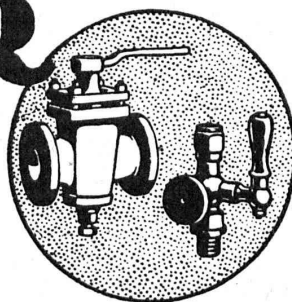
SULZER

ARMATURES et PIÈCES DE TUYAUTERIE

pour
vapeur, eau, acides, gaz, air etc.

Catalogues sur demande.

SULZER FRÈRES, SOCIÉTÉ ANONYME, WINTERTHUR



La Colle à froid
en poudre CERTUS colle
irréprochablement les
bois durs et tendres, le
cuir, le linoléum et pour
ainsi dire tous autres ma-
tériels.
L'essayer c'est l'adopter.

« CERTUS »

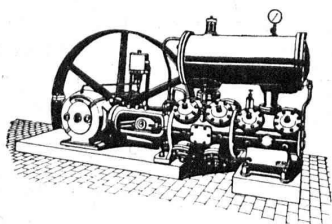
COLLES VÉGÉTALES, COLLES à froid. Colles pour enveloppes et
étiquettes; Colles pour peintres; Colles pour papiers peints; Colles
pour chaussures et colles de pâte; Colles pour linoléum; Colles d'apprêt
et de parement. Echantillons gratuits sur demande.

Les Ciments Certus
résistant aux acides servent
dans l'industrie chimique au
revêtement de bassins et à
la pose des plaques de plan-
chers réfractaires. Elles s'em-
ploient aussi pour canalisa-
tions, conduites d'acides, etc.

FABRIQUE DE COLLE A FROID O. MESSMER, BALE



Sté anon. des Ateliers de Construction Burckhardt, Bâle

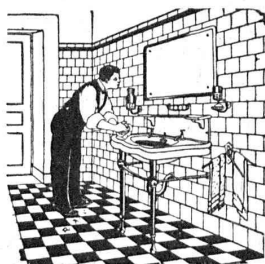


COMPRESSEURS, POMPES A VIDE

Marteaux-perforateurs

Machines et Appareils pour l'Industrie chimique

Machines-outils pour travailler les métaux en feuilles, syst. „Jaecklin“



GÉTAZ, ROMANG, ÉCOFFEY (S. A.)

Lausanne, Vevey, Genève
Montreux, Châtel St-Denis

Matériaux de constructions

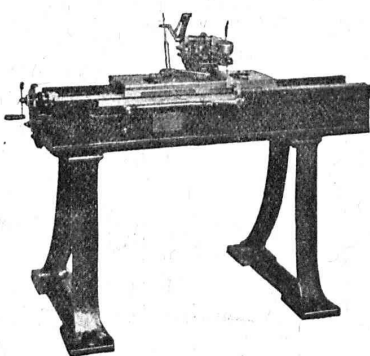
CÉRÉSITE, produit idéal
pour rendre le mortier étanche



Fabrique de Carreaux en ciment pour dallages
Tuyaux en ciment

Carreaux céramiques pour dallages et revêtements
Articles sanitaires pour toilettes, bains, W.C., etc.
Exposition permanente à Lausanne, Vevey et Genève

Produits réfractaires et isolants :: Bois de construction



Société Genevoise d'Instruments de Physique. Genève

Machines à mesurer et à diviser.

Calibres normaux et à tolérances.

Comparateurs à aiguille.

Micromètres de haute précision.





B.A.G. TURGI

Coffres-forts

de construction incombustible
et incrochetable
fabriqués par la maison

A. & R. WIEDEMAR
à Berne

Fondée en 1862 Fondée en 1862
Médaille d'Or : Exposition Nationale Suisse Berne 1914

Société Suisse d'Explosifs
Cheddite & Dynamite
Téléphone 182 LIESTAL Téléphone 182

EXPLOSIFS

de sûreté de tout genre et de toute puissance
Dynamites, Mèches et Détonateurs
Cheddite, Telsite.
Agents généraux pour la Suisse Romande :
PETITPIERRE Fils & C^e, Neuchâtel
Téléphone 3.13.

Architecte diplômé
avec 7 années de pratique dans grandes bâtisses et constructions de maisons d'habitations, ayant eu longtemps poste de confiance, **cherche emploi** en Suisse française, où il aurait l'occasion d'apprendre la langue. Connaissances approfondies. Prétentions modestes. Adresser offres sous **T 1365 AL**, à **Publicitas, Lausanne.**

Offres d'exploitation de Brevets d'invention
E. IMER-SCHNEIDER INGÉNIEUR CONSEIL **GENÈVE**

Les propriétaires des brevets suisses suivants désirent entrer en relations avec des fabricants suisses, en vue de la fabrication des articles brevetés et seraient disposés à céder des licences d'exploitation ou à vendre leurs brevets :

N° 72823 du 9 octobre 1915, **Alby United Carbide Factories Limited & K. Hylland**, pour : « Procédé pour la préparation d'un produit intermédiaire servant à la fabrication de carbure de calcium ».

N° 60781 du 19 mars 1912, **Emile-Louis-Alfred Savy**, pour : « Machine pour l'enrobage de fruits dans du chocolat contenu dans des moules ».

N° 60326 du 19 mars 1912, **Emile-Louis-Alfred Savy**, pour : « Machine pour l'enrobage de fruits dans du chocolat contenu dans des moules ».


N° 69546 du 14 avril 1914, **L.-H. Hunt & Sandycroft Limited**, pour : « Machine dynamo-électrique à courant alternatif ».

Prière d'adresser les offres ou propositions à **M. E. Imer-Schneider** ingénieur-conseil, 8, Boul. James Fazy, à **Genève**, qui les transmettra à qui de droit.

EXPOSITION

DES PROJETS DU CONCOURS POUR
LA CONSTRUCTION DE MAISONS
EN BÉTON COULÉ
DE L'E. G. PORTLAND, A ZURICH

MIKROSKOPIER-SAAL DE
L'UNIVERSITÉ, A ZURICH
Entrée vis-à-vis du Polytechnicum



OUVERTE DU 12 MARS AU 26 MARS 1921
Matin, de 9 à 12 h. Après midi, de 2 à 5 h.

L'Exposition est fermée le dimanche et les jours fériés

W. BAUMANN HORGEN SUISSE
Maison fondée en 1860

Représentant à Genève :
M. Jules Chappuis, Terrassière, 58



Volets à rouleaux Stores à lames prismatiques
Volets à panneaux Paravents

Matériel d'entreprise

Les Entreprises électriques fribourgeoises mettent en vente tout le matériel provenant des chantiers de la Jogne, à Broc (Fribourg). Ce matériel, remis en état, est entreposé au Dépôt de Broc-Fabrique, à proximité de la gare C. E. G., et comprend notamment :

2 Derricks (grues américaines), 6 compresseurs, 2 concasseurs, 2 laveuses et 3 trieuses, 1 moulin à sable, 11 bétonnières, 25 foleuses à air comprimé, 3 chaudières à injections, 42 marteaux perforateurs, 6 ventilateurs, 15 pompes, 30 palans et moufles, 15 treuils, 40 câbles, 2 installations de télélerage, 9 kilomètres voie Decauville, 180 wagons, 2 tracteurs à benzine, sur truc, etc. 1 scie multiple, 1 grand tour, 2 machines à cintrer et à couper les fers, etc. Plus un lot de literie (300 lits). P.1.721F.

Pour visiter ce matériel et traiter, s'adresser à la Direction des Entreprises électriques fribourgeoises, à Fribourg, ou à la Direction des Travaux de la Jogne, à Broc-Village.

Les Ateliers de Constructions mécaniques de Vevey cherchent un

INGÉNIEUR

expérimenté dans la spécialité des turbines hydrauliques, l'élaboration de d'vis, etc. Entrée immédiate. Offres avec prétentions, certificats et références.

[P 45805 V

Câble

A vendre à des conditions avantageuses, environ 2500 mètres câble souterrain, concentrique, 2×50 m/m², 2 gaines de plomb, armé de ruban de fer, basse tension (1000 volts).

S'adresser sous P 5601 N, à Publicitas, Neuchâtel.

Plans Stéréoautogrammétriques

Triangulations — Nivellements de précision
Levés topographiques et cartographiques
Mensurations pour l'entreprise — Piquetages

Bureau de Stéréotopographie du D^r H. HELBLING, Flums (St-Gall)

DEMANDEZ DANS TOUTES LES PAPETERIES LES
GOMMES À EFFACER **PIRELLI**
VENTE EN GROS POUR LA SUISSE: G. POZZI, GENÈVE.

E. BECK

PERLES, PRÈS BIENNE

Télégrammes: PAPPBECK

Téléphone 2008

Fabrique pour

Plaques d'asphalte pour isolations en tous genres

Tapis d'isolation :: Plaques asphaltées en liège
Papier pour couverture :: Carton bitumé cannelé :: Carbolinum
et tous les produits d'asphalte et de goudron.

L'ECOLE LÉMANIA
LAUSANNE
prépare vite et très bien pour
POLYTECHNICUM
Ecole des Beaux-Arts, Paris
Ecole spéciale d'Architecture, Paris

CORDES goudronnées Vernis d'asphalte
Carbolinum

Fabrique d'asphalte Käpfnach, Gysel & C^{ie}, Horgen

Télégrammes: Asphalte Horgen

Téléphone 24

Ingénieurs

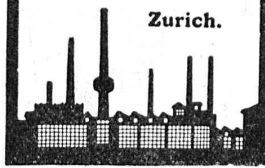
justifiant d'études régulières, peuvent postuler le grade de
Docteur-ingénieur
auprès d'une université étrangère officiellement reconnue. Ecrire, avec renseignements sur études et carrière, à Case Rhône 3373, Genève.

Métaux antifrictions

Soudures d'étain
Métaux purs
Articles techniques

Vestit Metal S.A.

Zurich.



Alfred J. Amsler & Co

Schaffhouse (Suisse)

Machines à essayer les métaux et les matériaux de construction.
Instruments de mesure, appareils hydrométriques, etc.

(Voir l'annonce dans le dernier et au prochain numéro.)

Concasseurs

Installations pour concassages moutures et transporteurs.

Machines frigorifiques selon procédé spécial et patenté

Les me illeures Patentes

Machines à moutures

pour corps durs, mi-durs, cassants, coriaces

Plus d. 11000 machines livrées. C'est la meilleure preuve d. construction irrépr.

Excellents concasseurs à coke (concasseurs patentés à doubles secoueurs)

Excellents

Concasseurs à scories

ALPINE Sté y' lafabr. des machines

AUGSBURG

Fabrique spéciale pour installations de: concassages et transport. chaux et ballast.

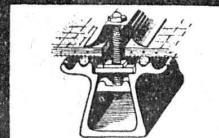
Machines à glace et réfrigérantes

Aspirateurs

Moulins à boulets

Moulins perplex

TOITURES DE VERRE
SANS MASTIC



WALTHER & MULLER
BERNE

Manufacture de Papiers
STOUKY, BAUMGARTNER & C^{ie}
LAUSANNE et RENENS

Spécialité de Papiers utilisés dans l'Industrie du Bâtiment.

ANTIFROSTO

Produit se mélangeant au béton et mortier pour en empêcher le gel et éviter ses suites.

Etablissement fédéral pour l'essai de matériaux, Zurich.

Résultats en 7 jours:

Résistance à la flexion par cm² avec l'eau 12,4 kg.; avec antifrost 28,5 kg.

Résistance à la pression avec l'eau 52,8 kg.; avec antifrost 145 kg.

FABRICATION ET VENTE

KASP. WINKLER & C^{ie}

ALTSTETTEN-ZURICH

Téléphone: Selnau 3963

Adresse télégraphique: Sika

BREVETS D'INVENTION
MATHEY-DORET & CO
BERNE
ING^{rs}-CONSEILS
DIRECTION F. BOVARD
ANC. ING^{rs} ENY, AU BUREAU SUISSE DE LA PROPRIÉTÉ INTELLECTUELLE

ARCHITECTURE
MAQUETTES EN CARTON

H. LANGMACK, ZURICH

0000 FORCHSTRASSE 290 0000

INDICATEUR VAUDOIS

Livre d'adresses de Lausanne et du Canton de Vaud. - Dans toutes les librairies

:: PARAIT CHAQUE ANNÉE EN JANVIER ::

Guide et Carnet du Locataire

Prix 60 centimes.

avec formulaire de bail, renseignements et 36 quittances de loyer, 50 c.

Livret du propriétaire, 80 c.

Règlement de maison à afficher

SOCIÉTÉ SUISSE D'ÉDITION, Jumelles 4, LAUSANNE

I M - H O F & C^{IE}, B A L E

Représentants exclusifs de

AMERICAN VULCANIZED FIBRE Co, WILMINGTON

la plus ancienne des fabriques américaines de fibre



FIBRE VULCANISÉE "VUL-COT"

en plaques, bâtons, tubes et pièces façonnées.

Grands stocks bien assortis.

LIBRAIRIE F. ROUGE & C^{ie}

Rue Haldimand, 6 LAUSANNE 6, Rue Haldimand

ZEHNDER-SPÖRRY, R. — **Etude avec abaques et diagrammes relative à l'échauffement des bandages des roues de véhicules de chemins de fer**, par suite du freinage en fonction de la vitesse de marche, de la vitesse de chute verticale et de la résistance du roulement. In-8. avec 40 figures. Fr. 10.—

POTTERAT, L. — **Statique graphique des corps hétérogènes.** Gr. in-8. avec 49 figures. Fr. 8.—

CAREY, ED. — **Note sur le calcul du coup de bélier dans les conduites sous pression.** In-8. Fr. 6.—

CAREY, ED. — **Calcul du coup de bélier dans les conduites formées de deux ou de trois tronçons de diamètres différents.** In-8. Fr. 6.—

COLVIN & HAAS. — **Montages d'usinage et outils spéciaux.** Manuel décrivant un grand nombre de types de montages d'usinage et d'outils spéciaux d'un emploi courant, et donnant des indications pour différents cas. Traduit de l'américain. Grand in-8. avec figures. Fr. 24.—

BONNET, L. — **Traité pratique des distributions d'eau et des égouts. Hydraulique.** Grand in-8. avec 248 figures dans le texte. Fr. 70.—

JANET, P. — **Leçons d'électrotechnique générale.** 5^e édition. — Tome I : *Généralités.* — *Courants continus.* In-8. Fr. 45.—

MOREUX, P. — **Où en est l'astronomie.** *Collection des mises au point.* In-18. Fr. 15.—

ADHÉMAR, R. (d'). — **Résistance des matériaux.** In-8. Fr. 20.—

VIEILLARD, M. — **Etude théorique de la T. S. F. extérieure. Longueurs d'onde et propagation.** In-8. Fr. 55.—

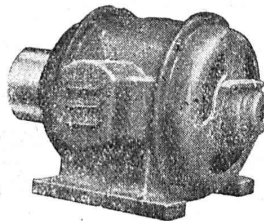
WESTON, E. — **Manuel pratique d'analyse organique.** Méthodes d'analyses pour la détermination des principales fonctions des composés du carbone. In-8. Fr. 12.—

Toute commande d'ouvrages publiés en France adressée à notre maison dépassant 50 francs sera fournie au cours du change à vue sur Paris, plus 10 % pour frais de port et d'emballage. Les commandes inférieures à cette somme sont fournies avec 30 % de change.

Ateliers de réparations électro-mécaniques

Meier frères, Zurich 5

Josefstrasse, 30 Heinrichstrasse, 67
Téléph. : Selnu 73.32. Station ch. de f. : Gare centrale.



Réparations
de Moteurs électriques,
Transformateurs et Appareils.
Bobinage à neuf

Livraison de moteurs neufs et usagés

Propre station de contrôle Moteurs mobiles Fourneau à sec électrique

Theodore Bertschinger

Entreprise générale de Construction Lenzbourg et Zurich



Carrière
de grès coquillier
„Steinhof“
Othmarsingen

(Molasse marine)

...

Livraison de
Pierres brutes et taillées

en teinte jaunâtre et bleuâtre

Dessins décoratifs
Tonalité chaude

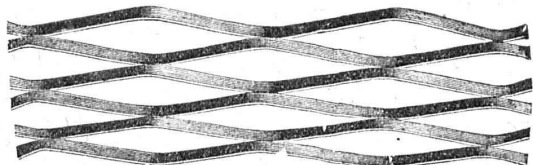
...

Sables
pour fabrication
de pierres
artificielles

peuvent être fournis constamment en quantités importantes

MÉTAL DÉPLOYÉ

LAUSANNE



LAUSANNE

FRANCILLON & Cie, Société anonyme

■ ■ CALCULS DE STABILITÉ ■ ■
Projets - Devis - Mise en soumission - Surveillance - Expertise
BÉTON ARMÉ et CONSTRUCTIONS DIVERSES

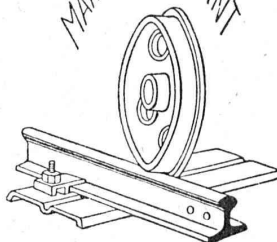
A. PARIS, Ingénieur-Conseil indépendant
des brevets et des entreprises

Petit Beaulieu, av. Beaulieu LAUSANNE :: Téléph. 46.92

INDICATEUR VAUDOIS

Livre d'adresses de Lausanne et du Canton de Vaud. — Dans toutes librairies

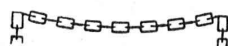
MATÉRIEL ROULANT



MACHINES ET OUTILS
POUR ENTREPRENEURS
ERNST SALVISBERG

Waldheimstr. BERNE Tel. 5.830

Dépôt à Belp près Berne

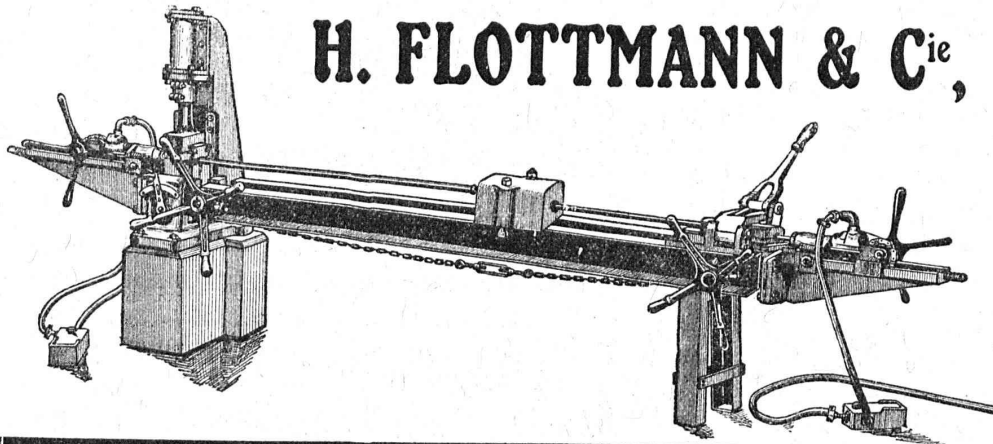


Couverture excellente.
Garantie de 10 ans
même contre la grêle.

- Infaillible contre les ouragans -
Revêtements extérieurs des façades
bons marchés et agréables à l'œil.
Revêtements imputrescibles
des plafonds et parois.

ETERNIT NIEDERURNEN

H. FLOTTMANN & Cie, ZURICH



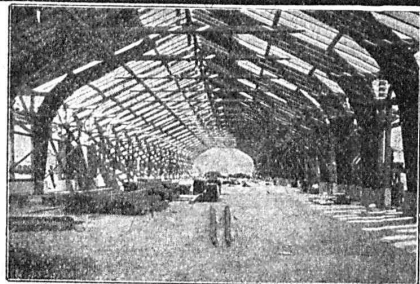
Compresseurs

Marteaux-
perforateurs

Fouleuses à béton



Machine à affûter les
fleurets
à air comprimé



Nouvelles constructions « Système Hetzer »

Brevets pour tous les pays civilisés.

Systèmes de fermes courbées pour toits et autres constructions de support de tout genre
Constructions statiques irréprochables, Exécution et montage rapides, Modicité de prix, simplicité, Durée.
Projets, offres, exécutions et visite d'ingénieur sur désir.

Superficie couverte jusqu'à ce jour : plus de 200,000 m².

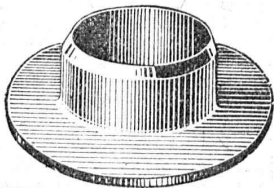
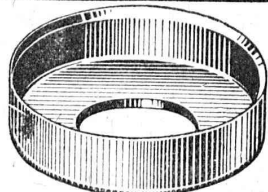
Détenteurs des brevets pour la Suisse :

Société Suisse pour Nouvelles Constructions en bois « Système Hetzer » S. A.
à Zurich

Téléphone : Hottingen 19.15

Kaspar Escher Haus

Concessionnaire pour la Suisse romande : Ed. Bugnion, entrepreneur, Lausanne.



Angst & Pfister, Zurich 6

Neue Beckenhofstr. 44

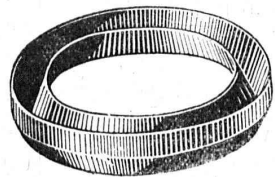
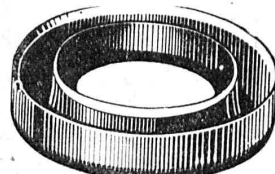
Spécialités industrielles en Caoutchouc et Amiante

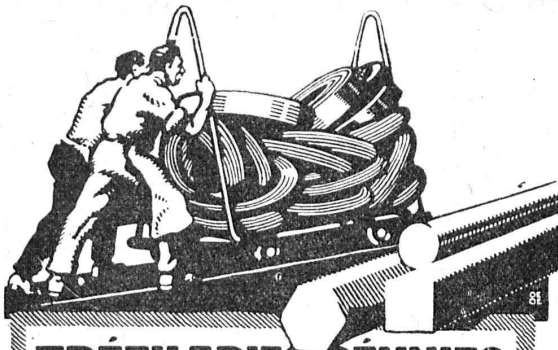
Cuirs emboutis

en toutes dimensions et façons pour Presses hydrauliques,
Pompes, Turbines, etc. Pignons en cuir dur. Bourrages
gras et secs pour tout emploi. Joints anglais à haute pres-
sion. Amiantes, Caoutchoucs, Fibres, Graphite, Graisses,
Tuyaux en tous genres, Tubes niveau d'eau et verres
protecteurs, etc., etc.

Adresse télégr. : « Packing »

Téléphone : Hottingen 49.09

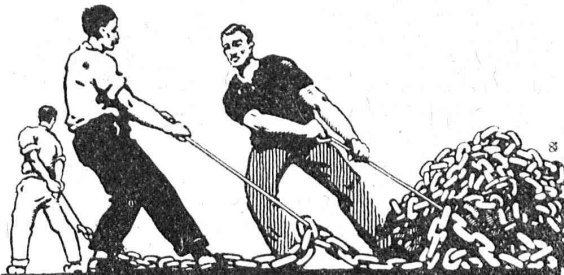




TRÉFILIERIES RÉUNIES S.A. BIENNE

FERS & ACIERS
 ÉTIRES DE PRÉCISION, POLIS, RONDS, CARRÉS, HEXAGONES & AUTRES PROFILS
 QUALITÉS SPÉCIALES POUR VIS & DÉCOLLETAGES
 ARBRES DE TRANSMISSIONS
 EN ACIER SPÉCIAL, COMPRIMÉS, OU TOURNÉS
 FERS & ACIERS LAMINÉS À FROID
 JUSQU'À 300 mm DE LARGEUR
 FEUILLARDS POUR EMBALLAGES

GRAND PRIX EXPOSITION NATIONALE SUISSE BERNE 1914



UNION SOCIÉTÉ ANONYME À BIENNE

Première Fabrique Suisse de Chaînes soudées
 par procédé électrique breveté
 USINE À MÂCHE.

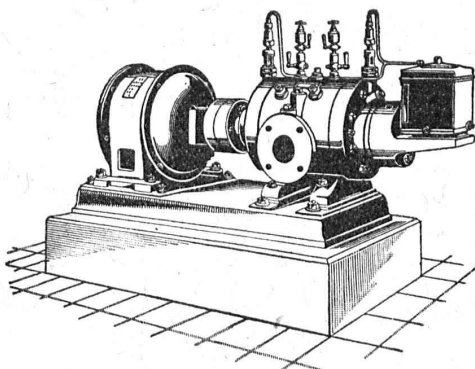
Chaînes en tous genres pour l'Industrie.
 Chaînes calibrées et éprouvées à double résistance pour
 grues, monte-charges, palans et toutes sortes d'appareils
 de levage. Chaînes pour élévateurs et transporteurs,
 Chaînes à lier pour chemins de fer, Chaînes de charge
 pour fonderies etc. Chaînes antidérapantes pour automobiles.

LES COMMANDES SONT REÇUES PAR
 TRÉFILIERIES RÉUNIES S. A., BIENNE
 S. A. DES FORGES ET USINES DE MOOS, LUCERNE
 H. HESS & C^e, PILGERSTEG-RUTI, ZÜRICH

Société Suisse pour la Construction de Locomotives et de Machines, Winterthur

Compresseurs rotatifs et Pompes à vide «Winterthur»

pour pressions jusqu'à 8 atmosphères et vide jusqu'à 99 %



Couplage direct avec électromoteurs ou commande par cour-
 roie.

Allure douce, pas de trépidations.

Pas de soupapes ou autres organes de distribution.

Usure des plus minime par suite de notre dispositif breveté
 d'anneaux équilibreur.

Grande sûreté de marche et entretien minime.

Encombrement, poids et fondations des plus réduits,
 l'appareil pouvant ainsi être installé partout et être rendu faci-
 lement transportable.

Prix d'achat et frais de montage modérés.

Prospectus et Devis sur demande.

WEBER & C^e, Uster-Zurich

Ateliers de constructions mécaniques et fonderie

Spécialité depuis plus de 20 ans :

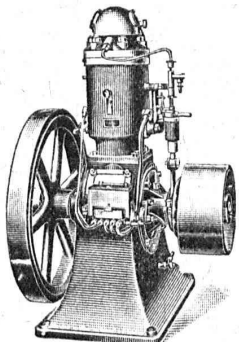
MOTEURS

à huile lourde,
 à pétrole lampant,
 à essence ou à gaz

pour l'industrie,
 pour l'agriculture
 et pour bateaux de transport
 et de pêche

Machines automobiles à
 scier et à fendre le bois
 de chauffage

DEMANDEZ CATALOGUE ET RÉFÉRENCES



Anti-friction Magnolia

(Flower Brand)

Le plus ancien et le plus avantageusement connu.
 Répandu dans le monde entier.

Il empêche les boîtes de chauffer.

Il ne coupe pas les arbres ou les tourillons, mais
 au contraire les rend lisses.

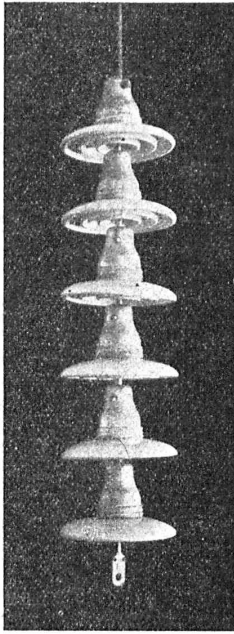
!! Sa durée est de trois à dix fois plus grande que !!
 celle de la plupart des autres métaux anti-friction. !!

On peut le refondre et l'employer plusieurs fois
 sans perte ni déperdition.

Il épargne une grande quantité d'huile.

Il a été essayé quatre heures SANS HUILE
 sous 351 kilos 548 par centimètre carré et
 183 révolutions par minute, et la température
 n'était que de 54 degrés C à la fin de l'essai.

Société Anonyme des Métaux Tristar, Genève



Camille Bauer, Bâle

MAISON DE GROS

Représentant pour toute la Suisse de la

Manufacture de porcelaine Ph. Rosenthal & Cie S. A.
ELB en Bavière.

Spécialité en

ISOLATEURS SUSPENDUS

pour les plus hautes tensions de service.

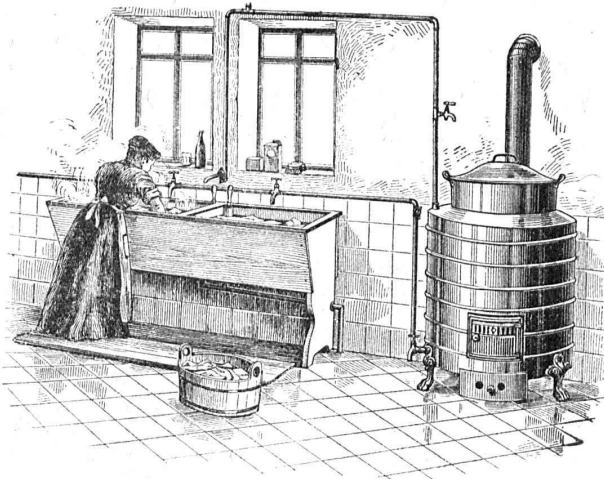
En outre **LOCHES DELTA** pour haute tension
et tous les isolateurs pour haute et basse tension.

Prompte livraison.

Prix avantageux.

Munzinger & Co, Zurich

Appareils sanitaires en gros



Lessiveuses à vapeur

IMPRIMERIE LA CONCORDE

Direction :

Th. Pache-Tanner
J. Pache-Vuitel

LAUSANNE

JUMELLES, 4
Téléphone 35 95

Impressions commerciales et artistiques

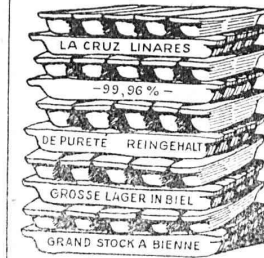
Tirages en couleurs, illustrations, Labels

Journaux, volumes, brochures, catalogues

Circulars :: Enveloppes :: Programmes

Cartes de visite et d'adresse, Obligations

Faire-part, Registres :: Algèbre, Musique

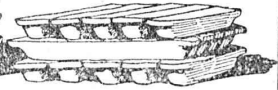


BLEI · PLOMB

+ LA CRUZ +

MINIMUM BLEIMENNIGE LITARGE BLEIGLÄTTE

Biel KLEINERT & Co Bienne



PRESSPAN WEIDMANN



PRO
PRA

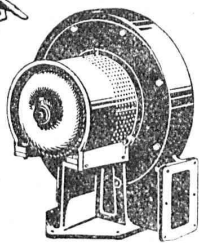
Feuilles en toutes épaisseurs, depuis 1/10 mm Rouleaux et rubans continus de 1/10 à 1 m Presspan huilés et vernis. Presspan micacés. Pièces découpées, pièces isolantes diverses. Demandez offres et échantillons. **FABRIQUE DE CARTONS PRESSPAN ET DE MATIÈRES ISOLANTES POUR L'ELECTRICITE-CI-DEVANT**

H. WEIDMANN · S.A.

RAPPERSWIL



SUISSE



Type S A V

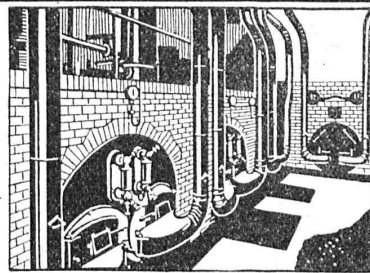
VENTILATION S.A. STAEFA

Anciennes Maisons F. Wunderli, Uster et Kundig, Zurich-Bâle

Transport pneumatique de copeaux et sciures
Dépoussiérage de machines d'horlogerie
avec récupération des déchets par filtrage
Ventilateurs pour forges et tous usages industriels
Turbines à air à grands débits

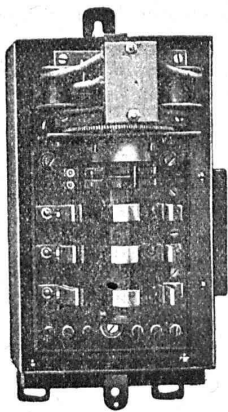
Représentation pour la Suisse romande :

CH. ROLLI, INGÉNIEUR, MONTREUX



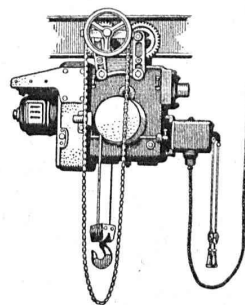
Installation de soufflerie sous grille « Föhn » pour combustibles pauvres

FABRIQUE D'APPAREILS ÉLECTRIQUES F. Sauter, Bâle



Horloges-Commutatrices électriques
Interrupteurs-commutateurs
Minuteries
Allumeurs - Extincteurs
Interrupteurs de couple à distance
Régulateurs de température etc.
Accumulateurs électriques à eau chaude « Cumulus »
Réservoirs, Chauffe-bains électriques,
Bouilloires « type mural »
Fourneaux électriques « Primulus » à accumulation de chaleur

Ateliers de Constructions mécaniques RUEGGER & C^{ie} S. A., BALE



Appareils de levage à commande à main ou électrique

Cabestans
Chariots transporteurs
Grues à portique
Grues tournantes, fixes ou roulantes
Palans
Plaques tournantes
Ponts de chargement
Ponts roulants
Treuils roulants
Palans électriques

MÉCANIQUE GÉNÉRALE

Grand Stock
de Machines-Outils

Tours, Perceuses, Fraiseuses

Société Suisse de Machines-Outils Oerlikon



Fédération des Fabricants Suisses de Cartons bitumés (inscr. R. du C.)

Téléphone: SELNAU 36.36

ZURICH, Peterhof

Télégr.: Dachpappverband Zurich

BUREAU DE VENTE
ET DE CONSULTATION

Case postale de la gare

Première maison pour livraison de:
Cartons bitumés, ciments ligneux, matières collantes et cartons-feutres



Constructions Métalliques C. Wolf & Co, Nidau (Berne)

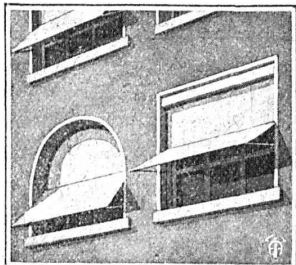
Appareillage, Serrurerie, Installations sanitaires
SOUDURE AUTOGENE

DANIEL PERRET

6 et 8, Avenue de Béthusy LAUSANNE Téléphone 1085
Installateur des eaux de Cossonay, Ballaigues, Vallorbe, Vaulion, Echallens
Bremblens, Leysin, Belmont.

Spécialités: canalisations à haute pression, chauffages et constructions de serres. Etudes et devis sur demande.
Magasin d'exposition et de vente pour Articles sanitaires et articles pour gaz.

STORES SCHENKER SCHÖNENWERD



Représentant en
Suisse romande:

P. HOFER
ARCHITECTE

Avenue du Léman, 18
LAUSANNE
Téléphone N° 3910

Pour cantons Neuchâtel et Fribourg
Max Convert, Neuchâtel

Asphalte naturel de Travers

Seules mines d'Asphalte en Suisse.

Reconnu le meilleur Asphalte

Représentants pour la Suisse:

E.-R. Zetter & Co,
à Soleure

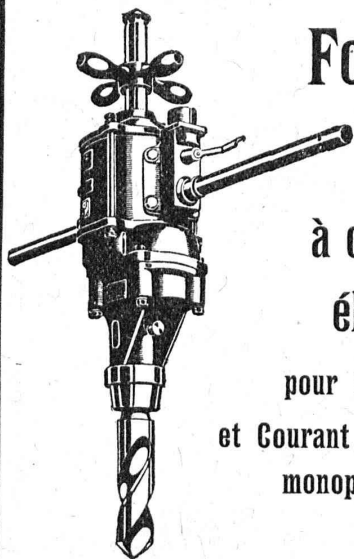
Maison fondée en 1843.



Marque de fabrique.

C. & E. Fein

Machines-Outils électriques
Zurich



Foreuses

à main

à commande
électrique

pour Courant continu
et Courant alternatif
monophasé, biphasé
et triphasé

Société Suisse des Explosifs

Usine et siège à GAMSSEN près Brigue (Valais)

Explosifs de sûreté:

GAMSITE

PLASTAMMITE - SIMPLONITE

Dynamites à tous dosages

Dynamite „Antigel“

Mèches et Détonateurs

Tous Accessoires pour le tir des Mines

Télégrammes: „Explosifs-Brigue“
Téléphone: N° 15, Brigue

C. F. WEBER S.-A., MUTTENZ - BALE

Téléphone 12

Fabrique de cartons bitumés et de produits de goudron

Télégrammes :
Nonnenmühle

Maison de 1er ordre pour la livraison de

Plaques isolantes asphaltées en toutes épaisseurs et en tous genres,
Vernis d'asphalte, Antiélaéolithe, Asphalte pour parquets, Carbolinéum,
Mastic d'asphalte pour divers usages, Matières désinfectantes

S. A. FABRIQUES DE MEUBLES HORGEN-GLARIS HORGEN

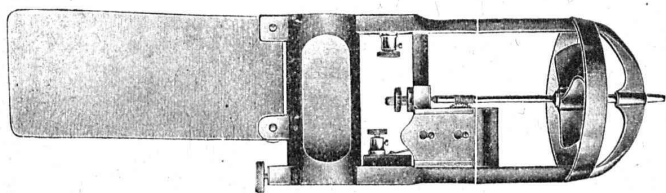
FABRIQUES A HORGEN ET GLARIS

FABRIQUES A HORGEN ET GLARIS

Maison suisse la plus importante pour la fabrication de chaises et tables de tous genres en bois scié ou bois courbé
SPÉCIALITÉ :

AMEUBLEMENT DE SALLES DE CONCERTS, THÉÂTRES, CINÉMATOGRAPHES, ETC.

A. STOPPANI & C^o, S. A., BERNE

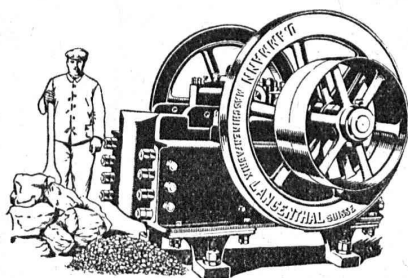


ATELIERS POUR LA CONSTRUCTION
D'INSTRUMENTS DE PRÉCISION

Moulinets hydrométriques — Limnigraphes — Limni-
mètres — Limnigraphes à transmission électrique —
Résistances de laboratoires — Pyromètres électriques
Comparateurs — Oscillographes
Indicateurs de flèche de flexion

U. AMMANN, Ateliers de Construction

LANGENTHAL (Suisse)



CONCASSEURS
Broyeurs
Moulins

Trieurs, Cribles, Elévateurs-transporteurs
Les meilleurs dans le genre.

Références de 1er ordre.

DEBRO S. A.

Etablissements pour Construction d'Appareillage

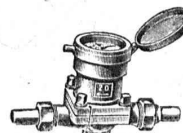
31, Sulgenauweg **BERNE** Sulgenauweg, 31

Succursale de la Fabrique de Compteurs d'eau et Armatures
DREYER, ROSENKRANZ & DROOP

Compteurs d'eau sur conduite directe
avec rondelle de mesure en caoutchouc durci

Plus de 40 000
en fonction
seulement en Suisse

Demandez offres
et visite d'ingénieur



Construction
simple et éprouvée
depuis 40 ans
exigeant
le moins d'entretien

Etablissement moderne p^r contrôle et vérification

Toutes les réparations sont exécutées promptement et par des spécialistes dans nos
nouveaux ateliers de réparations

Contrôle et estampillage officiel de compteurs d'eau. Office de contrôle N^o 2.

Riche stock de pièces de rechange

Branches de fabrication : Compteurs d'eau, Manomètres de tout genre,
Indicateurs, Robinets, Soupapes, Pompes. — Tout genre d'armatures
pour Chaudières, Machines, etc. — Soupapes de sûreté.

SIGNAUX et Appareils de sécurité pour Chemins de fer

Cabines d'enclenchements : électro-pneumatiques, électriques, électro-mécaniques

BLOCK AUTOMATIQUE
à courant continu et courant alternatif

Répétition des signaux sur les locomotives

Relais, Joints de rails isolés, Commutateurs de contrôle, Appareils d'annonces de trains, etc.

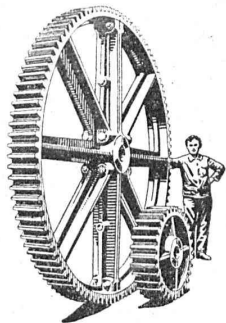
Signaux à palette mobile pour passages à niveau

COMPAGNIE GÉNÉRALE DE SIGNALISATION Rue d'Athènes, No 23 Paris

Représentant en Suisse : G. P. SKIPWORTH, Ingénieur, Marktgasse 50, BERNE



OOO SOCIÉTÉ DES USINES DE LOUIS DE ROLL OOO
SUCCURSALE USINE DE CLUS CT. DE SOLEURE



TRANSMISSIONS MODERNES

avec paliers à graissage à bagues ou à billes.

installations de transmissions complètes pour toutes les branches de l'industrie.

Embrayages à friction système Benn, brevetés.

Embrayages électromagnétiques à friction, brevetés en Suisse et à l'étranger.

Poulies en fonte. Galopins à graissage automatique ou sur roulement.

Concessionnaires pour la Suisse des

Transmissions LÉNIX brevetées.

RUTTIMANN FRÈRES, LAUSANNE

ENTREPRISES ÉLECTRIQUES



TÉLÉPHONE 3322

Maison spéciale pour la construction de

Réseaux électriques

Cartouches-Fusibles « Diazed »

de nouveau livrables en matériel d'avant-guerre

250 volts



jusqu'à : 25 amp.

500 volts



200 amp.

750 volts



200 amp.



SIEMENS-SCHUCKERTWERKE

Bureau

ZURICH

Löwenstrasse 35