

Objektyp: **Advertising**

Zeitschrift: **Bulletin technique de la Suisse romande**

Band (Jahr): **47 (1921)**

Heft 7

PDF erstellt am: **13.09.2024**

### **Nutzungsbedingungen**

Die ETH-Bibliothek ist Anbieterin der digitalisierten Zeitschriften. Sie besitzt keine Urheberrechte an den Inhalten der Zeitschriften. Die Rechte liegen in der Regel bei den Herausgebern. Die auf der Plattform e-periodica veröffentlichten Dokumente stehen für nicht-kommerzielle Zwecke in Lehre und Forschung sowie für die private Nutzung frei zur Verfügung. Einzelne Dateien oder Ausdrucke aus diesem Angebot können zusammen mit diesen Nutzungsbedingungen und den korrekten Herkunftsbezeichnungen weitergegeben werden. Das Veröffentlichen von Bildern in Print- und Online-Publikationen ist nur mit vorheriger Genehmigung der Rechteinhaber erlaubt. Die systematische Speicherung von Teilen des elektronischen Angebots auf anderen Servern bedarf ebenfalls des schriftlichen Einverständnisses der Rechteinhaber.

### **Haftungsausschluss**

Alle Angaben erfolgen ohne Gewähr für Vollständigkeit oder Richtigkeit. Es wird keine Haftung übernommen für Schäden durch die Verwendung von Informationen aus diesem Online-Angebot oder durch das Fehlen von Informationen. Dies gilt auch für Inhalte Dritter, die über dieses Angebot zugänglich sind.

Ein Dienst der *ETH-Bibliothek*  
ETH Zürich, Rämistrasse 101, 8092 Zürich, Schweiz, [www.library.ethz.ch](http://www.library.ethz.ch)

<http://www.e-periodica.ch>

# BULLETIN TECHNIQUE

## DE LA SUISSE ROMANDE

Organe en langue française de la

SOCIÉTÉ SUISSE DES INGÉNIEURS ET DES ARCHITECTES

ainsi que de

l'Association des Anciens Elèves  
de l'Ecole d'Ingénieurs de l'Université de Lausanne  
et des Groupes Romands de la G. e. P.

### COMITÉ DE RÉDACTION

Président : P. PICCARD, ingénieur, à Genève.  
Secrétaires : H. BAUDIN, architecte, et EDM. EMMANUEL, ingénieur, à Genève.

### MEMBRES :

*Fribourg* : MM. F. BROILLET, architecte ; J. LEHMANN, ingénieur cantonal ; R. DE SCHALLER, architecte. — *Vaud* : MM. EPITAUX, architecte ; W. GRENIER, ingénieur, professeur honoraire de l'Université de Lausanne ; E. JOST, architecte ; CH. THEVENAZ, architecte. — *Genève* : MM. E. IMER-SCHNEIDER, ingénieur-conseil ; RENÉ NEESER, ingénieur ; CH. WEIBEL, architecte. — *Neuchâtel* : MM. ED. ELSKES, ingénieur, A. MEAN, ingénieur cantonal ; E. PRINCE, architecte.

RÉDACTION : H. DEMIERRE, ingénieur.  
LAUSANNE, Jumelles, 4

### ABONNEMENTS :

Suisse : 1 an, 12 francs  
Etranger : 14 francs

### Pour sociétaires :

Suisse : 1 an, 10 francs  
Etranger : 12 francs

Prix du numéro :  
75 centimes.

Pour les abonnements  
s'adresser à la librairie  
F. Rouge & C°, à Lausanne.

### ANNONCES :

50 centimes la ligne  
Rabais pour annonces répétées

Tarif spécial pour  
fractions de pages

S'adresser exclusivement  
à l'Indicateur Vaudois  
(Société Suisse d'Édition)  
Jumelles, 4, Lausanne.

### CONSEIL D'ADMINISTRATION DU BULLETIN TECHNIQUE

E. IMER-SCHNEIDER, ingénieur-conseil, président ; J. CHAPPUIS, ingénieur. — A. DOMMER, ingénieur. — H. MEYER, architecte. — F. ROUGE, libraire.

ADMINISTRATION : LIBRAIRIE F. ROUGE & C°, 6, RUE HALDIMAND, LAUSANNE



# Troesch & C° S.A., Berne

## Fabrique d'Appareils Sanitaires




PERFORATION MÉCANIQUE  
OUTILLAGE PNEUMATIQUE  
COMPRESSEURS D'AIR

## C<sup>ie</sup> INGERSOLL-RAND

33, Rue Réaumur PARIS Rue Réaumur, 33

Agents généraux pour la Suisse :

### PETITPIERRE FILS & C°, NEUCHÂTEL

Métaux antifriccion  
Soudures d'étain  
Articles techniques  
Etain, Antimoine  
Cuivre, Plomb  
Zinc, etc.



## Vestit Métal S. A.

Fabrique à  
**Zurich**

**Béton armé translucide**

SYSTÈME KEPPLER BREVETÉ  
Nouveau système de  
plafonds translucides  
en béton armé et dalles  
de verre

Grande résistance à la surcharge. — Très grande  
facilité d'entretien et de nettoyage. — Suppres-  
sion de toute peinture ou enduit protecteur. —  
Le plus grand effet de lumière.

Représentant :

### Rob. Looser, Zurich

Badenstr. 41



Medaille d'or  
J.B.A. Leipzig  
1913

HÉLIOGRAPHIE A. MOREL & C<sup>ie</sup>, L A U S A N N E  
2, rue des Jumelles, 2

A vendre d'occasion  
plusieurs appareils électriques usagés, mais en  
parfait état de fonctionnement



### Les Instruments à Dessin « MINERVA »

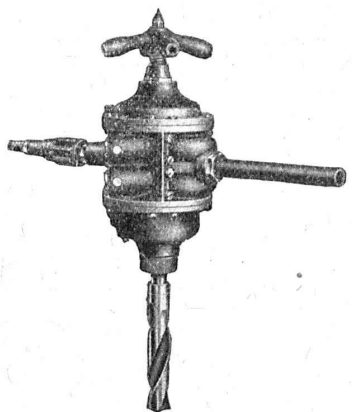
sont pour le bureau technique ce que  
les machines à écrire et les plumes-réservoirs  
sont pour le bureau commercial.

*Ces nouveautés, brevetées dans les principaux Etats,  
sont de la plus haute importance pour le dessin technique.*

Demandez s.v.p des prospectus et offres de:

**Hardmeyer, Berchtold & C<sup>o</sup>**, fabrication d'instruments techniques  
**KUSNACHT-ZURICH**

PS. — Foire Suisse d'Echantillons à Bâle, 16-26 avril a. e.  
STAND 666, GROUPE VI, HALLE III



### Compresseurs

### Outils pneumatiques

### Perceuses avec Réglage

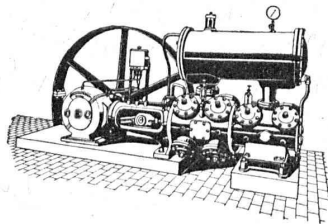
automatique, système breveté (le seul existant), de la marque renommée

Frankfurter Maschinenbau A.-G. « F M A » vormals Pokorny & Wittkind

MARTEAUX PERFORATEURS  
Aciers suédois Appareillages pour mines

**A. SPECKEN, ZURICH 8**

Sté anon. des Ateliers de Construction Burckhardt, Bâle



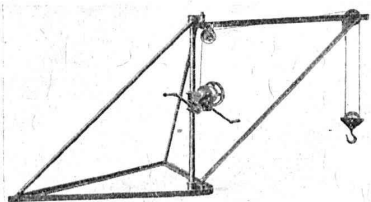
### COMPRESSEURS, POMPES A VIDE

Marteaux-perforateurs

Machines et Appareils pour l'Industrie chimique.

Machines-outils pour travailler les métaux en feuilles, syst. „Jaecklin“

# Appareils et machines de levage



Matériel roulant, machines et outils  
pour entrepreneurs

## ROBERT AEBI & C<sup>ie</sup>, ZURICH

Bureau  
technique



Fabrique  
de machines

## Le succès <sup>par</sup> la réclame

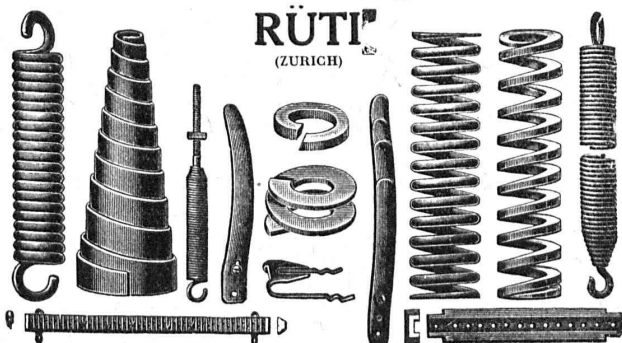
par H. DELACRÉTAZ président de  
l'Association suisse "Pro Reclama"

Fr. 3.—

SOCIÉTÉ SUISSE D'ÉDITION ET TOUTES LIBRAIRIES

# BAUMANN FRÈRES

Ateliers pour la construction de  
Ressorts en tous genres



RÜTI<sup>®</sup>  
(ZURICH)

RESSORTS EN FIL D'ACIER DE 0,2-50 mm. D'ÉPAISSEUR  
en fil de laiton, nickel et bronze  
pour toutes machines et appareils

RESSORTS EN TOLE D'ACIER TREMPÉ BLEUI  
RONDELLES A RESSORT

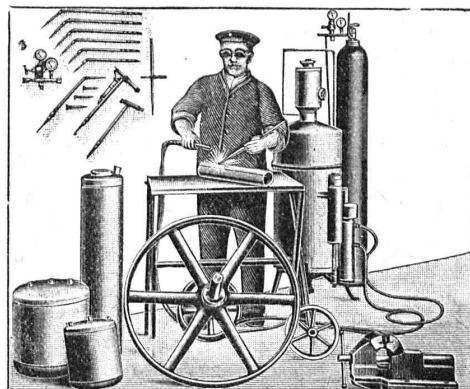
Articles techniques pour l'industrie textile

Calculs pour la capacité de charge à disposition  
de nos clients

# „Continental“

Installations pour

## Soudure et Découpage des métaux



Procédé oxy-acétylénique

Le plus rationnel ! Le plus économique !  
— Le plus simple ! —

— MÉDAILLE D'OR BERNE 1914 —

Références brillantes

Demandez Catalogue N° 390

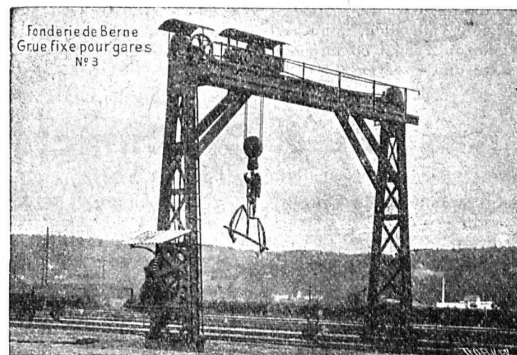
Société Continentale de Lumière  
et Constructions Mécaniques  
Zurich-Dubendorf

TÉLÉPHONE DUBENDORF N° 16

## Société des USINES de LOUIS de ROLL

Succursale : FONDERIE DE BERNE, à Berne.

Lettres et Télégrammes : Fonderie de Berne, à Berne. Téléphone 10.88



Appareils de levage : Ponts roulants, grues pivotantes,  
grues de chargement, etc., pour  
commande à bras et commande électrique.

Machines pour tourbières : Malaxeurs et transporteurs.

Matériel de chemins de fer : Ponts tournants et cha-  
riots transbordeurs,  
branchements et croisements pour voies normales et  
voies étroites, Barrières.

Chemins de fer de montagne : Funiculaires complets,  
avec freins spéciaux (sys-  
tèmes brevetés), depuis 1898 90 exécutions.

Superstructures à crémaillère : Systèmes : Riggenbach,  
Abt, Strub, Peter, etc.

Barrages : Installations métalliques et mécaniques pour  
barrages et canaux, grilles, machines pour  
nettoyer les grilles, treuils, etc.

Renseignements sur des installations faites, références  
Projets et Devis sont à disposition.

# C. F. WEBER S.-A., MUTTENZ - BALE

Téléphone 12

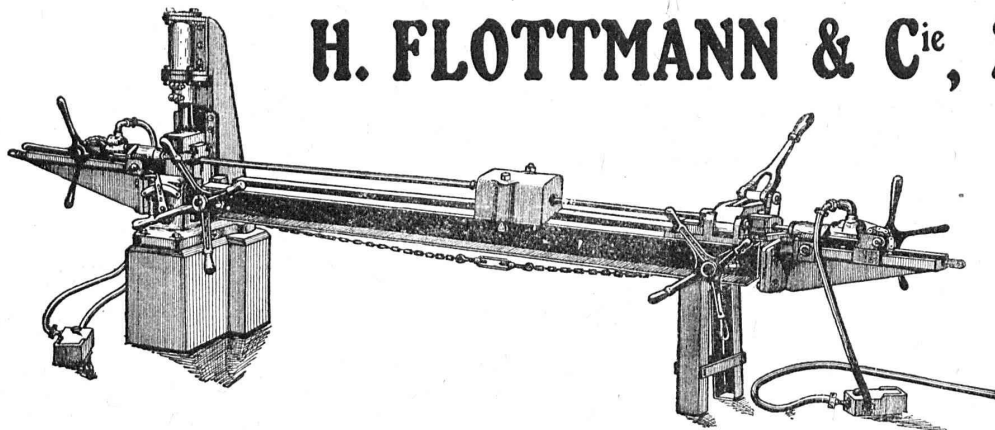
Fabrique de cartons bitumés et de produits de goudron

Télégrammes :  
Nonnenmühle

Maison de 1er ordre pour la livraison de

Plaques isolantes asphaltées en toutes épaisseurs et en tous genres,  
Vernis d'asphalte, Antiélaéolithe, Asphalte pour parquets, Carbolinéum,  
Mastic d'asphalte pour divers usages, Matières désinfectantes

# H. FLOTTMANN & C<sup>ie</sup>, ZURICH



Compresseurs

Marteaux-perforateurs

Fouleuses à béton



Machine à affûter les  
fleurets  
à air comprimé



## Les Briques Pfeifer

sont actuellement employées dans les constructions suivantes :

Banque nationale, Zurich, nouveau bâtiment env.	6000 m <sup>2</sup>
Union suisse de Banque, Aarau, nouv. bâtim.	6000 »
Ecole, Frauenfeld, nouveau bâtiment	2000 »
Banque populaire suisse, Berne, agrandissement	2000 »
Ecole Wallenstadt, nouveau bâtiment	2000 »
Maison de villégiature des cheminots suisses, Brissago	1500 »
Maison de commerce Huber-Graf, Zurich, nouv. bâtiment	1200 »
Ecole Vallisellen, nouveau bâtiment	—
Maison d'achat communale, Aarau	—
Maison de service C.F.F., Bellinzona	—

et encore beaucoup d'autres constructions.

## Raschle & C<sup>ie</sup>, Zurich

✚ détenteurs du brevet ✚

Stampfenbachstr. 75

Téléphone H 5980



## DEBRO S.A.

Etablissements pour Construction d'Appareillage

31, Sulgenauweg **BERNE** Sulgenauweg, 31

Succursale de la Fabrique de Compteurs d'eau et Armatures  
**DREYER, ROSENKRANZ & DROOP**

Compteurs d'eau sur conduite directe  
avec rondelle de mesure en caoutchouc durci

Plus de 40 000  
en fonction  
seulement en Suisse

Demandez offres  
et visite d'ingénieur



Construction  
simple et éprouvée  
depuis 40 ans  
exigeant  
le moins d'entretien

Etablissement moderne p<sup>r</sup> contrôle et vérification

Toutes les réparations sont exécutées promptement et par des spécialistes dans nos

**nouveaux ateliers de réparations**

Contrôle et estampillage officiel de compteurs d'eau. Office de contrôle N<sup>o</sup> 2.

**Riche stock de pièces de rechange**

Branches de fabrication : Compteurs d'eau, Manomètres de tout genre, Indicateurs, Robinets, Soupapes, Pompes. — Tout genre d'armatures pour Chaudières, Machines, etc. — Soupapes de sûreté.

# SIGNAUX et Appareils de sécurité

pour Chemins de fer

Cabines d'enclenchements : électro-pneumatiques, électriques, électro-mécaniques

**BLOCK AUTOMATIQUE**

à courant continu et courant alternatif

Répétition des signaux sur les locomotives

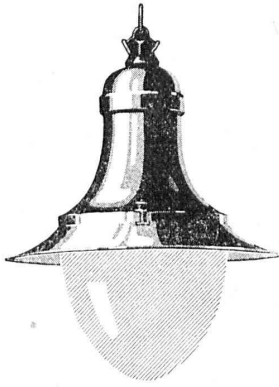
Relais, Joints de rails isolés, Commutateurs de contrôle, Appareils d'annonces de trains, etc.

Signaux à palette mobile pour passages à niveau

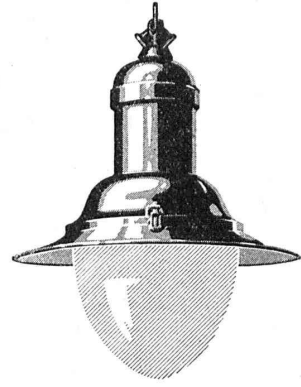
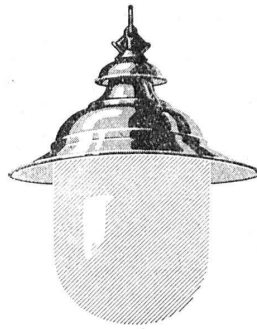
**COMPAGNIE GÉNÉRALE DE SIGNALISATION** Rue d'Athènes, No 23 Paris

Représentant en Suisse : G. P. SKIPWORTH, Ingénieur, Marktgasse 50, BERNE

# ARMATURES POUR LAMPES 1/2-WATT



Pr éclairage extérieur  
et intérieur, fermeture  
à vis ou à articulation



Ventilation efficace  
Forme élégante  
Construction solide



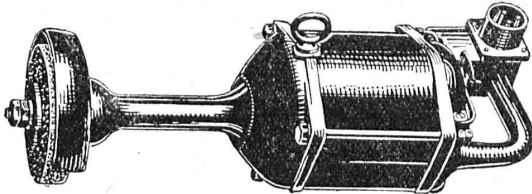
# SIEMENS-SCHÜCKERTWERKE

Bureau

ZURICH

Löwenstrasse 35

## C. & E. FEIN, Zurich, Renweg, 35



Machines à meuler  
à main

à commande électrique

Appliquées avantageusement dans les fonderies de fer, ateliers mécaniques et de constructions en fer, chaudronneries, etc.

# DURAMENT LE PLANCHER INALTÉRABLE

POUR  
FABRIQUES, BATIMENTS PUBLICS ET PRIVÉS

Le plus économique, durable et hygiénique

Caloriques et incombustibles

Fque Suisse de Bois comprimé G. WIRTH & Cie ZURICH 2, Grütlistrasse, 17

# Hexe

Monte-charge rapide avec vitesse  
d'élévation  
de 50-60 m. par minute

Robert Aebi & C<sup>ie</sup>, Zurich I

A l'occasion  
de l'Assemblée générale  
de l'Association suisse des Entre-  
preneurs, démonstration pratique de notre  
nouvelle Machine à fabriquer des plots en ciment au  
chantier Assurance "HELVÉTIA", Alpenstrasse, 38,

# Rapide

## ALFRED J. AMSLER & C<sup>o</sup>, SCHAFFHOUSE

(SUISSE)

### Département MACHINES :

**MACHINES D'ESSAIS** de toutes grandeurs et de toutes puissances pour traction, compression, flexion, pliage, torsion, choc, dureté, usure, endurance, etc., sur **Métaux et Bois** ; sur **Câbles** et cordages métalliques, en chanvre, en aloès, sur chaînes, courroies, etc.

**Ressorts** — traction, compression et endurance.

**Réceptifs** et tubes — pression intérieure.

**Manomètres** — tarage des manomètres.

Instruments de haute précision pour établir la déformation des éprouvettes.

**MACHINES POUR ESSAIS** de **Ciment, Béton, Pierres** et autres matériaux de construction, à la compression, traction, usure, perméabilité à l'eau.

Pompes à huile et compresseurs à gaz à haute pression.

Dynamomètres pour la mesure de la force absorbée par des machines à marche rapide.

Dynamomètres de torsion de toutes puissances pour machines à marche rapide, jusqu'aux plus grandes vitesses (pompes centrifuges, turbines à vapeur, turbo-compresseurs, etc.).

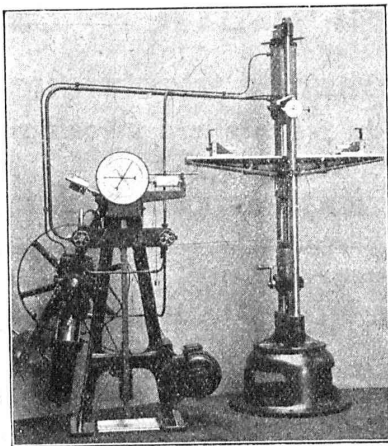
Dynamomètres de traction pour véhicules.

Appareils à mesurer la pression des roues sur les rails.

**Machines à diviser** la ligne droite et le cercle pour usage industriel.

### Département INSTRUMENTS :

Planimètres, Intégrateurs, Appareils hydrométriques et semblables.



Machine de traction de 10 tonnes avec dispositifs de compression, de flexion et de pliage.

Etude et construction de nouvelles machines et d'instruments suivant projets soumis

# CONSTRUCTIONS en FER

Ponts, Charpentes, Mâts, Réservoirs, Grues, Tôlerie, etc.

**Wartmann, Vallette & C<sup>ie</sup>, Genève**

Même maison à  
**BROUGG (Argovie)**

## Les Freins Westinghouse

répondent à tous les besoins

Pour tous renseignements,  
s'adresser à la Succursale suisse de la

**C<sup>ie</sup> des Freins Westinghouse**

Marktgasse 50 **BERNE** Téléphone 4467



**Le plus grand stock en Suisse**

de Fibre vulcanisée  
en plaques, bâtons  
et tubes.

**RABAIS  
IMPORTANT**

## Diamond-Fibre Zwilchenbart S.A., Bâle

## Munzinger & C<sup>o</sup>, Zurich

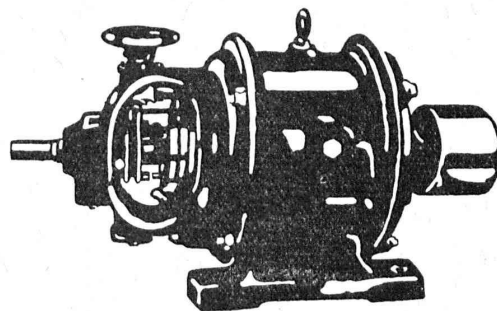
Appareils sanitaires en gros



Eviers et vidoirs en grès et  
fonte émaillée

## Schindler & C<sup>ie</sup>, Lucerne

Capital de commandite entièrement versé : 4 millions de francs



### Dynamos et Moteurs électriques

1/100 jusqu'à 20 HP.

Ventilateurs

Aspirateurs

Petits Transformateurs

*GRAND STOCK EN MAGASIN*

**V. HAUBRUGE**, Ing., Pl. du Grand-St-Jean 1, **LAUSANNE**  
Téléphone 29.46



# TRAVAUX D'ASPHALTAGE

POUR COUVERTURES DE TOITURES PLATES POUR BATIMENTS, FABRIQUES

COUVERTURES EN CIMENT VOLCANIQUE  
PLAQUES ISOLATRICES EN ASPHALTE

Chapes en asphalte sur voûte, tunnel, etc.

Asphalte caoutchouté monolithe

Planelles et pavés en asphalte comprimé

Pavage de bois

Travaux garantis

Etanchéité parfaite

Nombreuses références

## ROSSO & SCHNEEBELI

LAUSANNE et VEVEY

# O. & E. KAESTLI, BERNE

50, RUE DU MACHÉ

Bureau d'Ingénieurs et Entrepreneurs en bâtiment

Projets et exécution pour toutes constructions en béton armé, travaux publics et bâtiments

Canalisations, construction de routes et chemins de fer

Direction d'entreprises en bâtiment et expertises



# MOTEURS ÉLECTRIQUES

Livraison rapide

Vente et location

**RÉPARATIONS - ENROULEMENT**

Maison renommée pour service prompt et ponctuel

## KAEGI & EGLI, ZURICH

FABRIQUE DE PRODUITS REFRACTAIRES SA LAUSEN LAUSEN BALE CAMP.

LIVRE DES MATERIAUX REFRACTAIRES A L'USAGE DE TOUTES LES INDUSTRIES. EXPLOITATION

DE RICHES GISEMENTS DE TERRES REFRACTAIRES  
BRIQUES NORMALES ET FAÇONNÉES, CREUSETS, DALLES, MANCHONS, CORNUES,  
MEILLEURS RÉFÉRENCES  
EXP. NATIONALE BERNE 1914  
MÉDAILLE D'OR

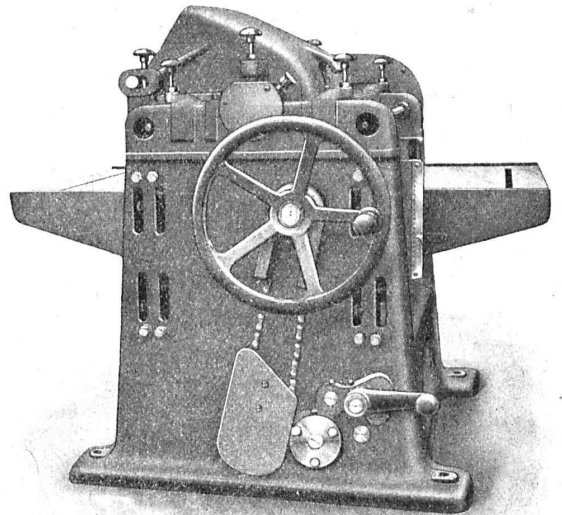
REVÊTEMENT POUR GAZOGÈNE DIAMÈTRE JUSQU'À 3000 DESQUELS NOUS EN AVONS LIVRÉ PASSE 30

TÉLÉPHON N°27 LIESTAL COMPTE DE CHEQUES V 283

BUREAU TECHNIQUE ÉTUDES, CONSTRUCTIONS ET DÉTAILS SUR DEMANDE

O. F. 1834 A.

# RAUSCHENBACH



**Machines à bois p<sup>r</sup> toutes industries**  
et organes de transmissions

Fabrication suisse.

**ATELIERS DE CONSTRUCTION RAUSCHENBACH S. A.**  
SCHAFFHOUSE

# CAMILLE BAUER, BALE

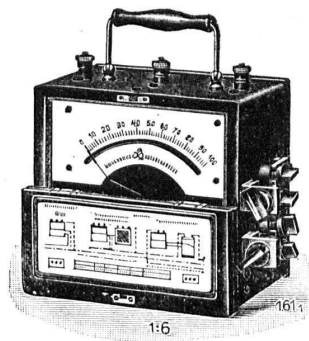
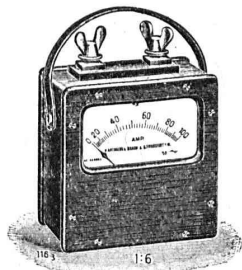
Représentant général  
pour la Suisse de la Maison **Hartmann & Braun S. A., Francfort s/M.**

## Instruments de mesure portatifs

pour toute espèce de courant



Demandez des catalogues ou devis spéciaux.



## ATELIERS de CONSTRUCTIONS MÉCANIQUES de VEVEY (Suisse)

### TURBINES et RÉGULATEURS

Monte-charges de tous systèmes

Compresseurs.

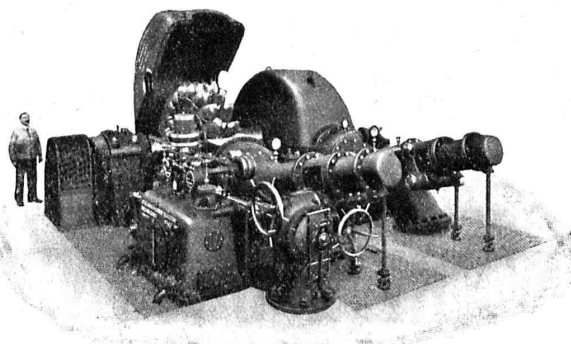
Presses hydrauliques.

ENGINS DE LEVAGE

Grues, ponts  
et plaques tournantes.

Chariots transbordeurs.

BRANCHEMENTS et  
CROISEMENTS



Turbine 14800 HP, 333 tours/min. de l'Usine d'Amsteg (C.F.F.).

### Fonderie de FER et de BRONZE

PONTS et

Charpentes métalliques.

RÉSERVOIRS

et CHAUDIÈRES

GAZOMÈTRES  
TUYAUX

BARRAGES et ÉGLUSES

DEVIS de toutes MACHINES  
sur demande.

## Treuil de construction

avec 200, 400, 600, 1000, 1500 et 1800 kg. force de levage.

## Bétonnières „Oméga“

avec différentes capacités, avec chargement mécanique et avec ou sans treuil de construction.

## Pompes de construction

en diverses grandeurs.

Réparations et pièces de rechange pour toutes les machines de construction sont exécutées le plus vite, car nous disposons à la fois d'une menuiserie pour modèles, d'une fonderie de fer et des ateliers mécaniques.

Fonderie de Fer et Fabrique de Machines

**E. & J. BAUMANN, SUHR-Aarau**  
Téléphone 607

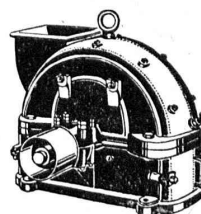
Adr. télégr.: Giesserei, Suhr

## U. AMMANN, Ateliers de Construction LANGENTHAL (Suisse)

### Concasseurs à mâchoires

en 20 types et grandeurs différents.

Trieurs  
Cribles



Elévateurs  
Transporteurs

### BROYEURS A CYLINDRES ET CENTRIFUGES

Installations complètes pour la préparation du ballast,  
gravier et sable artificiel.

# Radiateurs électriques

*Shoebus*  
Aarau

Appareils de chauffage électrique  
de tout genre et de toute puis-  
sance pour usage domestique ou  
industriel. Fabrication soignée.



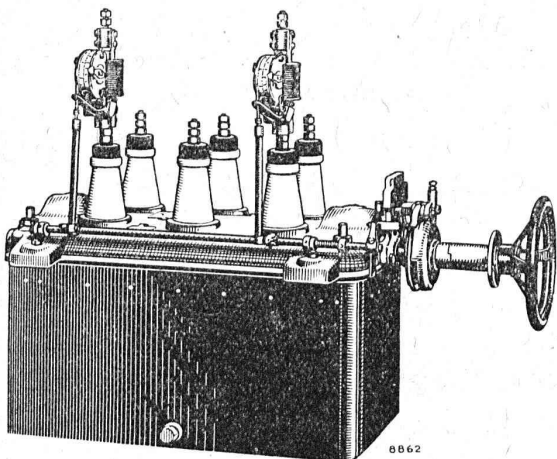
Prospectus par la

## S. A. KUMMLER & MATTER, Aarau

SOCIÉTÉ ANONYME

# BROWN, BOVERI & C<sup>ie</sup>, BADEN (Suisse)

Bureau Technique pour la Suisse Romande : Lausanne, Avenue de la Gare, 3 :: Téléphone 2159



## Interrupteurs à huile

pour commande à la main et à distance

adossés de

### Relais à déclenchement direct

et à action différée

SECTIONNEURS      FUSIBLES  
MATÉRIEL DE LIGNE