

Zeitschrift: Bulletin technique de la Suisse romande
Band: 47 (1921)
Heft: 8

Werbung

Nutzungsbedingungen

Die ETH-Bibliothek ist die Anbieterin der digitalisierten Zeitschriften. Sie besitzt keine Urheberrechte an den Zeitschriften und ist nicht verantwortlich für deren Inhalte. Die Rechte liegen in der Regel bei den Herausgebern beziehungsweise den externen Rechteinhabern. [Siehe Rechtliche Hinweise.](#)

Conditions d'utilisation

L'ETH Library est le fournisseur des revues numérisées. Elle ne détient aucun droit d'auteur sur les revues et n'est pas responsable de leur contenu. En règle générale, les droits sont détenus par les éditeurs ou les détenteurs de droits externes. [Voir Informations légales.](#)

Terms of use

The ETH Library is the provider of the digitised journals. It does not own any copyrights to the journals and is not responsible for their content. The rights usually lie with the publishers or the external rights holders. [See Legal notice.](#)

Download PDF: 15.10.2024

ETH-Bibliothek Zürich, E-Periodica, <https://www.e-periodica.ch>

BULLETIN TECHNIQUE DE LA SUISSE ROMANDE

Organe en langue française de la

SOCIÉTÉ SUISSE DES INGÉNIEURS ET DES ARCHITECTES

ABONNEMENTS :

Suisse : 1 an, 12 francs
Etranger : 14 francs

Pour sociétaires :

Suisse : 1 an, 10 francs
Etranger : 12 francs

Prix du numéro :
75 centimes.

Pour les abonnements
s'adresser à la librairie
F. Rouge & C°, à Lausanne.

ainsi que de
l'Association des Anciens Elèves
de l'Ecole d'Ingénieurs de l'Université de Lausanne
et des Groupes Romands de la G. e. P.

COMITÉ DE RÉDACTION

Président : P. PICCARD, ingénieur, à Genève.

Secrétaires : H. BAUDIN, architecte, et EDM. EMMANUEL, ingénieur, à Genève.

MEMBRES :

Fribourg : MM. F. BROILLET, architecte ; J. LEHMANN, ingénieur cantonal ; R. DE SCHALLER, architecte. — *Vaud* : MM. EPITAUX, architecte ; W. GRENIER, ingénieur, professeur honoraire de l'Université de Lausanne ; E. JOST, architecte ; CH. THEVENAZ, architecte. — *Genève* : MM. E. IMER-SCHNEIDER, ingénieur-conseil ; RENE NEESER, ingénieur ; CH. WEIBEL, architecte. — *Neuchâtel* : MM. ED. ELSKES, ingénieur, A. MEAN, ingénieur cantonal ; E. PRINCE, architecte.

RÉDACTION : H. DEMIERRE, ingénieur.
LAUSANNE, Jumelles, 4

ANNONCES :

50 centimes la ligne
Rabais pour annonces répétées

Tarif spécial pour
fractions de pages

S'adresser exclusivement
à l'Indicateur Vaudois
(Société Suisse d'Édition)
Jumelles, 4, Lausanne.

CONSEIL D'ADMINISTRATION DU BULLETIN TECHNIQUE

E. IMER-SCHNEIDER, ingénieur-conseil, *président* ; J. CHAPPUIS, ingénieur. — A. DOMMER, ingénieur. — H. MEYER, architecte. — F. ROUGE, libraire.

ADMINISTRATION : LIBRAIRIE F. ROUGE & C°, 6, RUE HALDIMAND, LAUSANNE



Troesch & C° S.A., Berne

Fabrique d'Appareils Sanitaires



PROPRIÉTAIRES, ARCHITECTES, INGÉNIEUR

PLANCHERS
MURS
PYLONES

APPLIQUEZ LES

PROCÉDÉS

RAPIDITÉ
ISOLATION
ÉCONOMIE

“MIXEDSTONE”

SOCIÉTÉ DE TRAVAUX EN CIMENT ARMÉ, LAUSANNE Av. Tissot, 2^{bis}. Télép. 2771

FABRIQUE LAUSANNOISE d'APPAREILS de CHAUFFAGE

G. Weber, constructeur, Lausanne

Maison fondée en 1889

CHAUFFAGES CENTRAUX - Ventilation

Chauffages par pulsion d'air chaud.

Spécialité soignée d'installation de

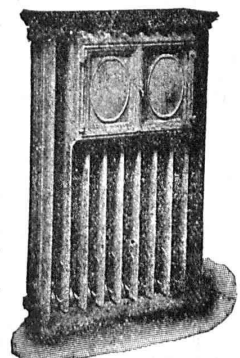
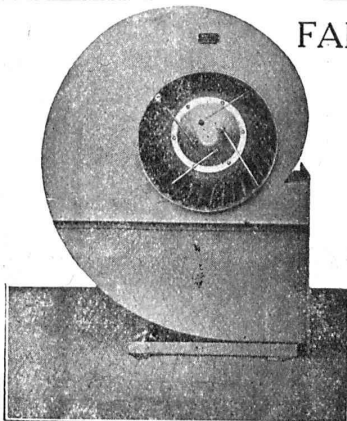
Cuisines complètes pour Hôtels, Pensions, etc.

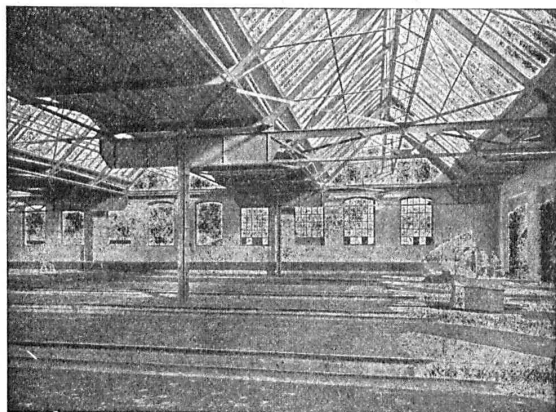
Broches MARMITES A VAPEUR Grillades

BUANDERIES COMPLÈTES, SIMPLES ET A VAPEUR

Références de tout premier ordre.

Exposition Nationale Suisse, Berne 1914, Groupe 20, MÉDAILLE D'OR





Ateliers de Constructions métalliques S. A.

Löhle & Kern Zurich

Maison suisse

Fondée en 1902

Projets et exécution de toutes

Constructions en fer

Charpentes, Colonnes, Sommiers, Pans de fer, Toits en shed brevetés, Lanterneaux, Halles, Coupoles, Mâts, Grues, Caissons, Silos, Ponts, etc.



Les Instruments à Dessin « MINERVA »

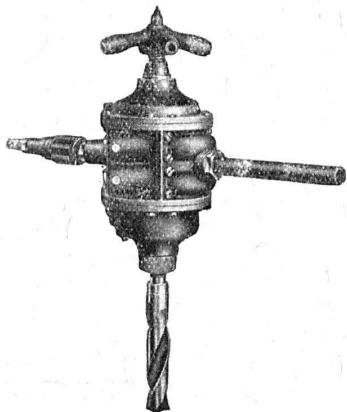
sont pour le bureau technique ce que
les machines à écrire et les plumes-réservoirs
sont pour le bureau commercial.

*Ces nouveautés, brevetées dans les principaux Etats,
sont de la plus haute importance pour le dessin technique.*

Demandez s.v.p des prospectus et offres de:

Hardmeyer, Berchtold & Co, fabrication d'instruments techniques
KUSNACHT-ZURICH

PS. — Foire Suisse d'Echantillons à Bâle, 16-26 avril a. e.
STAND 666, GROUPE VI, HALLE III



Compresseurs

Outils pneumatiques

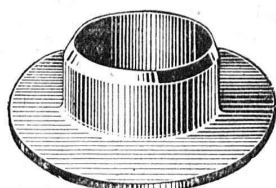
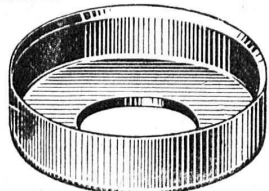
Perceuses avec Réglage

automatique, système breveté (le seul existant), de la marque renommée

Frankfurter Maschinenbau A.-G. « F M A » vormals Pokorny & Wittkind

MARTEAUX PERFORATEURS
Aciers suédois Appareillages pour mines

A. SPECKEN, ZURICH 8



Angst & Pfister, Zurich 6

Neue Beckenhofstr. 44

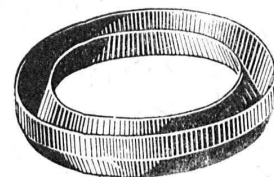
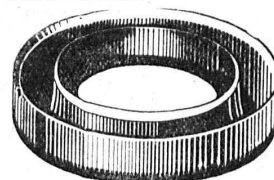
Spécialités industrielles en Caoutchouc et Amiante

Cuir emboutis

en toutes dimensions et façons pour Presses hydrauliques, Pompes, Turbines, etc. Pignons en cuir dur. Bourrages gras et secs pour tout emploi. Joints anglais à haute pression. Amiantes, Caoutchoucs, Fibres, Graphite, Graisses, Tuyaux en tous genres. Tubes niveau d'eau et verres protecteurs, etc., etc.

Adresse télégr.: « Packing »

Téléphone: Hottingen 49.09



NOTRE
M O N T E - C H A R G E

«HEXE»

correspond aux exigences de la
construction moderne

AVANTAGES :

- Construction solide.
- Possibilité de faire pivoter la charge à n'importe quelle hauteur.
- Permet l'adaptation d'une grue pour élever des poutres en bois et en fer, etc.
- Vitesse d'élévation : 50-60 m.
- Rendement considérable inatteint jusqu'à ce jour.

Offres détaillées par :

ROBERT AEBI & C^{ie}, ZURICH
Bureau technique Fabrique de machines

Plans Stéréoautogrammétriques

Triangulations — Nivellements de précision
Levés topographiques et cartographiques
Mensurations pour l'entreprise — Piquetages

Bureau de Stéréotopographie du D^r H. HELBLING, Flums (St-Gall)

BAUMANN FRÈRES

Ateliers pour la construction de
Ressorts en tous genres



RÜTI[®]
(ZURICH)

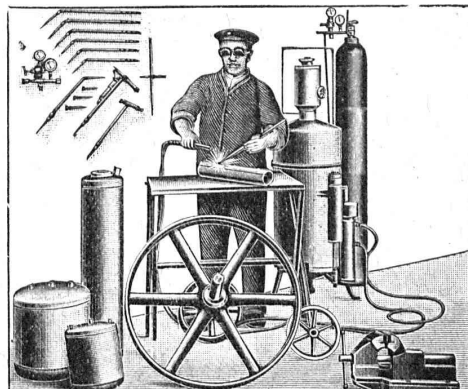
RESSORTS EN FIL D'ACIER DE 0,2-50 mm. D'ÉPAISSEUR
en fil de laiton, nickel et bronze
pour toutes machines et appareils

RESSORTS EN TOLE D'ACIER TREMPÉ BLEUI
RONDELLES A RESSORT

Articles techniques pour l'industrie textile

Calculs pour la capacité de charge à disposition
de nos clients

„Continental“
Installations pour
Soudure et Découpage
des métaux



Procédé oxy-acétylénique

Le plus rationnel ! Le plus économique !
— Le plus simple ! —

— MÉDAILLE D'OR BERNE 1914 —

Références brillantes Demandez Catalogue N° 390

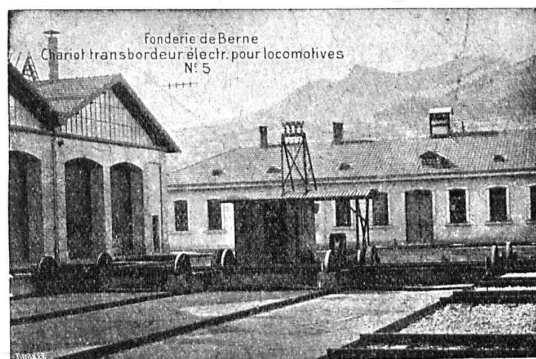
Société Continentale de Lumière
et Constructions Mécaniques
Zurich-Dubendorf

TÉLÉPHONE DUBENDORF N° 16

Société des USINES de LOUIS de ROLL

Succursale : FONDERIE DE BERNE, à Berne.

Lettres et Télégrammes : Fonderie de Berne, à Berne. Téléphone 10.66



fonderie de Berne
Chariot transbordeur électr. pour locomotives
N° 5

Appareils de levage : Ponts roulants, grues pivotantes,
grues de chargement, etc., pour
commande à bras et commande électrique.

Machines pour tourbières : Malaxeurs et transporteurs.

Matériel de chemins de fer : Ponts tournants et chariots
transbordeurs, branchements et croisements pour voies normales et
voies étroites, Barrières.

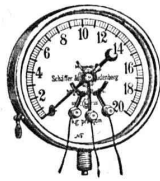
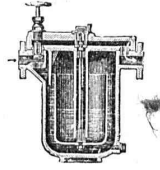
Chemins de fer de montagne : Funiculaires complets,
avec freins spéciaux (systèmes brevetés), depuis 1898 90 exécutions.

Superstructures à crémaillère : Systèmes : Riggenbach,
Abt, Strub, Peter, etc.

Barrages : Installations métalliques et mécaniques pour
barrages et canaux, grilles, machines pour
nettoyer les grilles, treuils, etc.

Renseignements sur des installations faites, références
Projets et Devis sont à disposition.

Entrepreneur pour sondages de toute espèce **T. WERDER, ZURICH** Captation d'eau de fond et d'eau de source
 TÉLÉPHONE SELNAU 61.93 DIENERSTRASSE, 7
 Filtres et fontaines artésiennes pour particuliers et communes — Creusage de puits et de galeries
 Références de la Suisse et de l'Étranger.

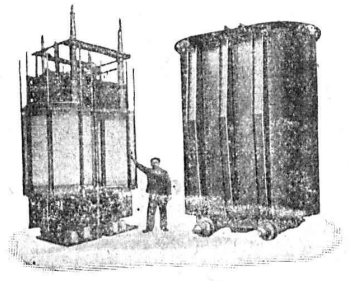
 **Manomètre S.A.** Stampfenbachstr. 61 **Zurich** 
 Magasin et fabrication d'accessoires „S. et B.“
 Accessoires pour machines et chaudières à vapeur.

S.A. des ATELIERS de SÉCHERON
 GENÈVE
 CAPITAL : 10 MILLIONS DE FRANCS

TRACTION ÉLECTRIQUE
 LOCOMOTIVES — TRACTEURS — TRAMWAYS
 COURANTS ALTERNATIFS ET CONTINU

TRANSFORMATEURS
 DE TOUTES PUISSANCES ET DE TOUS VOLTAGES

MATÉRIEL ÉLECTRIQUE


 TRANSFORMATEUR MONOPHASÉ
 5000 kVA 60 000/15 000 v. 16 2/3 pér.
 Fourni aux C.F.F. pour la sous-station de Giubiasco.

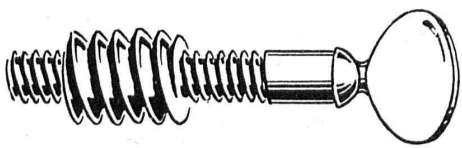

Société Suisse pour la Conservation des Bois S.A.
 Zofingue
 Usine d'Injection et Scierie

Spécialité :
 Traverses de chemins de fer, Traverses de ponts et Traverses d'embranchement, suivant les normes des C.F.F., chêne, hêtre, pin et mélèze. Bois de construction imprégnés. Pavés de bois. Imprégnations à l'huile de créosote.

Téléphone 46 Adresse télégraph. : Teeroel-Zofingue



Fabrique de Vis de Nyon S.A.
 Ci-devant J. Isaac & Fils **Nyon** Fondée en 1860
 (Suisse)



OSRAM S.A., ZURICH

C. F. WEBER S.-A., MUTTENZ - BALE

Téléphone 12

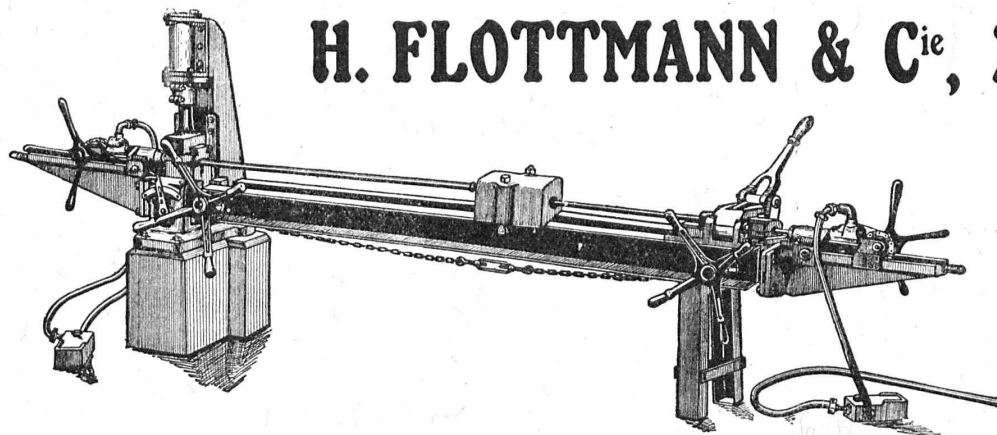
Fabrique de cartons bitumés et de produits de goudron

Télégrammes :
Nonnenmühle

Maison de 1er ordre pour la livraison de

Plaques isolantes asphaltées en toutes épaisseurs et en tous genres,
Vernis d'asphalte, Antiélaéolithe, Asphalte pour parquets, Carbolinéum,
Mastic d'asphalte pour divers usages, Matières désinfectantes

H. FLOTTMANN & C^{ie}, ZURICH



Compresseurs

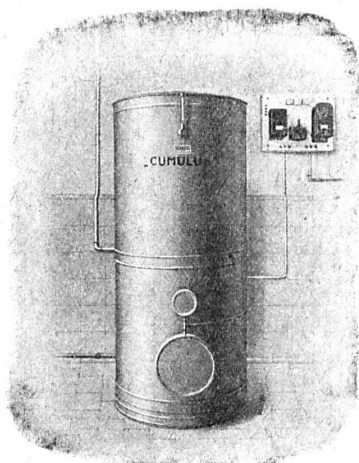
Marteaux-
perforateurs

Fouleuses à béton



Machine à affûter les
fleurets
à air comprimé

FABRIQUE D'APPAREILS ÉLECTRIQUES F. Sauter S.A., Bâle



Horloges-Commutatrices
électriques
Interrupteurs-
commutateurs
Minuteries
Allumeurs - Extincteurs
Interrupteurs de couple
à distance
Régulateurs
de température
etc.

Accumulateurs électriques
à eau chaude
« Cumulus »
Réservoirs, Chauffe-bains
électriques,
Bouilloires « type mural »
Fourneaux électriques
« Primulus »
à accumulation de chaleur

DEBRO S.A.

Etablissements pour Construction d'Appareillage

31, Sulgenauweg **BERNE** Sulgenauweg, 31

Succursale de la Fabrique de Compteurs d'eau et Armatures
DREYER, ROSENKRANZ & DROOP

Compteurs d'eau sur conduite directe
avec rondelle de mesure en caoutchouc durci

Plus de 40 000
en fonction
seulement en Suisse

Demandez offres
et visite d'ingénieur



Construction
simple et éprouvée
depuis 40 ans
exigeant
le moins d'entretien

Etablissement moderne p^r contrôle et vérification

Toutes les réparations sont exécutées promptement et par des spécialistes dans nos
nouveaux ateliers de réparations

Contrôle et estampillage officiel de compteurs d'eau. Office de contrôle N° 2.

Riche stock de pièces de rechange

Branches de fabrication: Compteurs d'eau, Manomètres de tout genre,
Indicateurs, Robinets, Soupapes, Pompes. — Tout genre d'armatures
pour Chaudières, Machines, etc. — Soupapes de sûreté.

SIGNAUX et Appareils de sécurité pour Chemins de fer

Cabines d'enclenchements : électro-pneumatiques, électriques, électro-mécaniques

BLOCK AUTOMATIQUE
à courant continu et courant alternatif

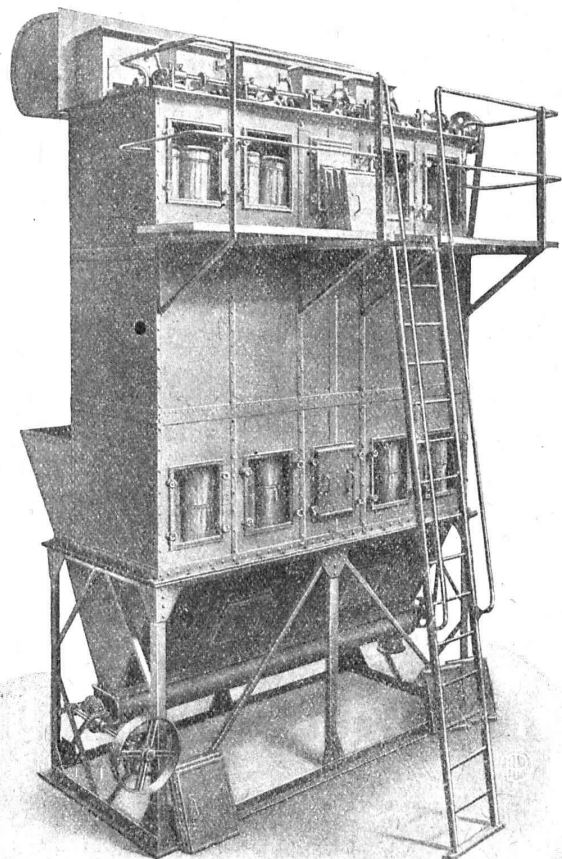
Répétition des signaux sur les locomotives

Relais, Joints de rails isolés, Commutateurs de contrôle, Appareils d'annonces de trains, etc.

Signaux à palette mobile pour passages à niveau

COMPAGNIE GÉNÉRALE DE SIGNALISATION Rue d'Athènes, No 23 Paris

Représentant en Suisse : G. P. SKIPWORTH, Ingénieur, Marktgasse 50, BERNE



DÉPOUSSIÉRAGE INDUSTRIEL

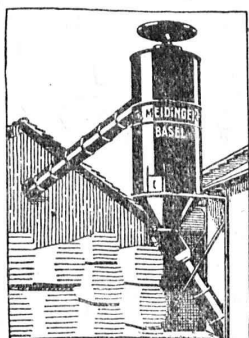
AVEC
RÉCUPÉRATION DES POUSSIÈRES
PAR
FILTRE BREVETÉ

Ventilation - Séchoirs
Transports pneumatiques

M. PELET
INGÉNIEUR-CONSTRUCTEUR
LAUSANNE

G. MEIDINGER & C^{ie} BALE

Installations pneumatiques de
Transport de copeaux et de sciures
de la plus haute perfection



Aspiration
complète des
déchets

Dépense
d'énergie réduite
au minimum

VENTILATEURS CENTRIFUGES
pour tous les besoins de l'industrie
MOTEURS ÉLECTRIQUES
pour tous courants

Représentant pour la Suisse romande :
L.-E. GOLAY, Ingén., Rue Versonnex, 13 **GENÈVE**
Téléphone 70 15



BOIS CONTREPLAQUÉS «IBUS»

dans les épaisseurs suivantes :
2 1/2, 3, 3 1/2, 4, 4 1/2, 5, 6, 7, 8, 10, 13, 16, 20, 26, 30 mm.

Bois contreplaqués «Ibus», placage chêne
double face

dans les épaisseurs de 5, 6, 7 mm., en stock
dans nos entrepôts de Bâle

Nouvelle liste des dimensions à disposition

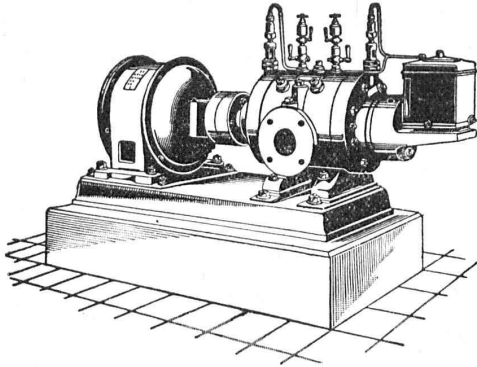
BRAUN-BRUNING & C^{ie}, BALE

BUREAU : St. Albananlage, 54 **ENTREPOTS: Zufarstr. VIII, N° 102**
Téléphone 73.41 **Téléphone 34.00**

Société Suisse pour la Construction de Locomotives et de Machines, Winterthur

Compresseurs rotatifs et Pompes à vide «Winterthur»

pour pressions jusqu'à 8 atmosphères et vide jusqu'à 99 %



Couplage direct avec électromoteurs ou commande par courroie.

Allure douce, pas de trépidations.

Pas de soupapes ou autres organes de distribution.

Usure des plus minime par suite de notre dispositif breveté d'anneaux équilibreurs.

Grande sûreté de marche et entretien minime.

Encombrement, poids et fondations des plus réduits, l'appareil pouvant ainsi être installé partout et être rendu facilement transportable.

Prix d'achat et frais de montage modérés.

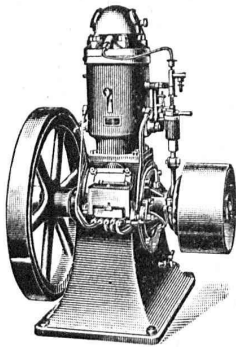
Prospectus et Devis sur demande.

WEBER & C^{ie}, Uster-Zurich

Ateliers de constructions mécaniques et fonderie

Spécialité depuis plus de 20 ans :

MOTEURS



à huile lourde,
à pétrole lampant,
à essence ou à gaz

pour l'industrie,
pour l'agriculture
et pour bateaux de transport
et de pêche

Machines automobiles à
scier et à fendre le bois
de chauffage

DEMANDEZ CATALOGUE ET RÉFÉRENCES

Anti-friction Magnolia

(Flower Brand)

Le plus ancien et le plus avantageusement connu.
Répandu dans le monde entier.

Il empêche les boîtes de chauffer.

Il ne coupe pas les arbres ou les tourillons, mais
au contraire les rend lisses.

!! Sa durée est de trois à dix fois plus grande que
celle de la plupart des autres métaux anti-friction. !!

On peut le refondre et l'employer plusieurs fois
sans perte ni déperdition.

Il épargne une grande quantité d'huile.

Il a été essayé quatre heures SANS HUILE
sous 351 kilos 548 par centimètre carré et
183 révolutions par minute, et la température
n'était que de 54 degrés C à la fin de l'essai.

Société Anonyme des Métaux Tristar, Genève

Camille Bauer, Bâle



Vente exclusive
pour la Suisse

des lampes



“KANDEM”

pour poires demi-watt de n'importe quelle marque

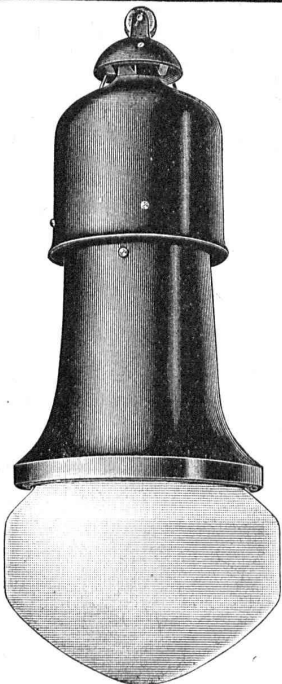
DOUILLE MOBILE

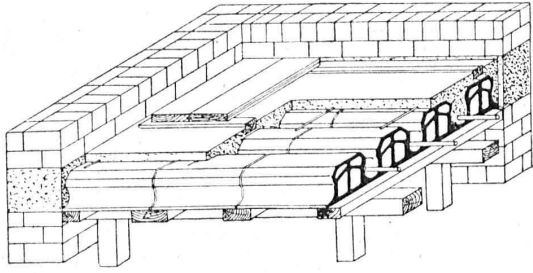
GOLIATH OU EDISON

RÉGLAGE TRÈS SIMPLE

Bonne ventilation. Absolument cachée contre la pluie.
Emallé au feu. Rouille exclue.

Prix avantageux. Prompte livraison. Grand stock.





PLANCHER EN BRIQUES

Système «Pfeifer»

est

le plus rationnel de tous
les planchers en briques

Hourdis exempts de salpêtre

RASCHLE & C^{ie}, ZURICH

Téléph. : Hottingen 5980

Stampfenbachstrasse, 75

Télégrammes : Raschco

ENTREPRISES GÉNÉRALES DE

TRAVAUX D'ASPHALTAGE

POUR COUVERTURES ÉTANCHES
DE
TOITURES PLATES, TERRASSES

PRODUITS BITUMEUX ET ASPHALTIQUES

BACHES D'ASPHALTE

pour revêtements
imperméables de

PONTS, TUNNELS, VOÛTES, PASSAGES

ROSSO & SCHNEEBELI

LAUSANNE et VEVEY

FAVARGER & C^o, S. A.

NEUCHÂTEL (Suisse)

Maison fondée en 1860 par HIPP

APPAREILS TÉLÉGRAPHIQUES
APPAREILS DE SURETÉ pour CHEMINS DE FER
INSTRUMENTS DE HAUTE PRÉCISION
pour les sciences et l'industrie.

Installations de SIGNAUX ACOUSTIQUES
ou OPTIQUES pour hôtels, hôpitaux, banques,
écoles, etc...

APPAREILS TÉLÉPHONIQUES
pour réseaux publics ou privés.

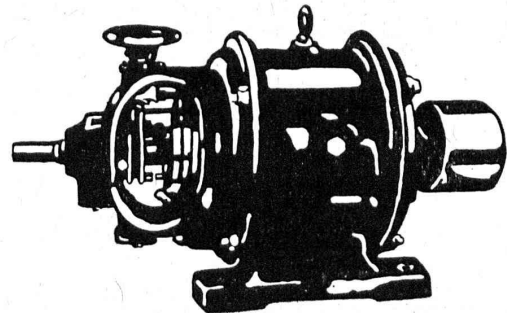
SYSTÈME BREVETÉ D'UNIFICATION ÉLECTRIQUE
DE L'HEURE CIVILE ET ASTRONOMIQUE
(montrée, sonnée, enregistrée).

INDICATEURS et ENREGISTREURS ÉLECTRIQUES
de toutes espèces.

Fournisseurs de nombreux établissements
suisses et étrangers.

Schindler & C^{ie}, Lucerne

Capital de commandite entièrement versé : 4 millions de francs



Dynamos et Moteurs électriques

1/100 jusqu'à 20 HP.

Ventilateurs

Aspirateurs

Petits Transformateurs

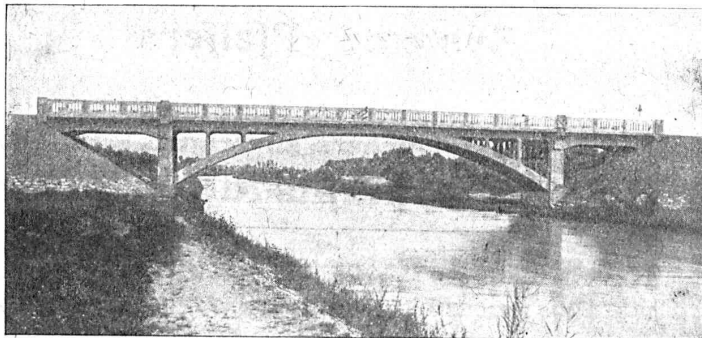
GRAND STOCK EN MAGASIN

V. HAUBRUGE, Ing., Pl. du Grand-St-Jean 1, LAUSANNE
Téléphone 29.46

J. J. RUEGG :: ZURICH II

Seestrasse, 30

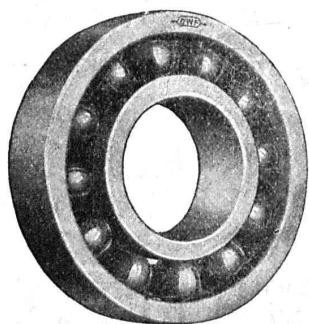
Téléphone : Selnau 66.92.



Entreprise des Travaux publics et Bâtiments.

Bureau d'ingénieur pour projets et exécution.

Construction de bâtiments industriels, usines, etc. Fondations hydrauliques, correction des fleuves.



Roulement à billes

D. W. F.

pour tout emploi.

Grandeurs normales en stock à Zurich

Paliers de machines munis de Roulements à billes D. W. F.

REPRÉSENTANT :

D^r HOIGNÉ, Münsterhof, 14, ZURICH I

Ci-devant M. Schoch & C^o.



Maison fondée en 1848

Explosifs modernes

PETITPIERRE FILS & C^o

NEUCHÂTEL

Téléphone 3.15

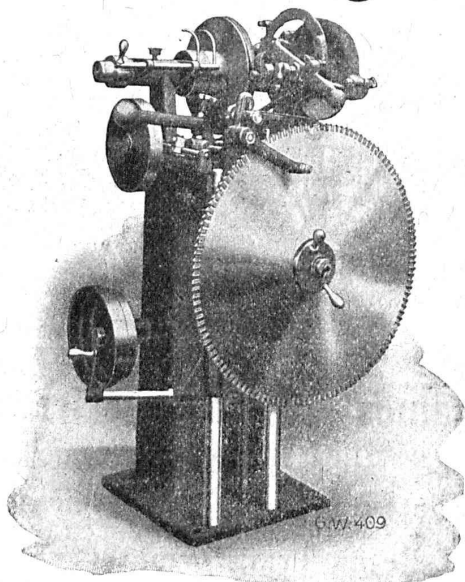
La plus ancienne maison fournissant la partie.

Explosifs, Mèches à mine, Détonateurs, etc.

LAMPES DE MINES

Agents Généraux Exclusifs pour la Suisse Romande de la S. A., Cheddite & Dynamite, Explosifs de sûreté. Liestal

Machines à fileter Machines à scier **Wagner**



Machine automatique à affûter les scies circulaires

Devis par l'agent général pour la Suisse :

H. GRAF-BUCHLER, ZURICH

Machines-Outils

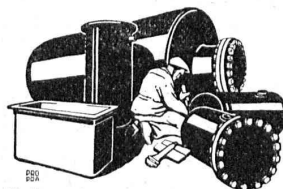
Spügenstrasse, 12

MINIMAX

Au cours d'une expérience de vingt ans, toujours perfectionné et spécialisé d'après les besoins, l'extincteur d'incendie portatif «Minimax» garantit une sécurité absolue. Il est toujours prêt à être mis en fonction, de la construction la plus simple et d'une force extinctive extraordinaire. Jusqu'à ce jour plus de 53 500 incendies ont été éteints par le «Minimax». 1 million 500 000 appareils sont en usage. Demandez nos prospectus B4.

MINIMAX S^TE ANONYME

4 Seehofstr. ZURICH Seehofstr. 4

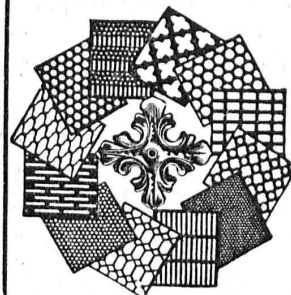


Boiler, réservoirs, récipients d'expansion, conduites ainsi que travaux de ferblanterie en tous genres

sch. Bertrams

Bâle

Tôles perforées



H: HEER & C^o

OLTEN 7318