

Objektyp: **Advertising**

Zeitschrift: **Bulletin technique de la Suisse romande**

Band (Jahr): **48 (1922)**

Heft 8

PDF erstellt am: **13.09.2024**

Nutzungsbedingungen

Die ETH-Bibliothek ist Anbieterin der digitalisierten Zeitschriften. Sie besitzt keine Urheberrechte an den Inhalten der Zeitschriften. Die Rechte liegen in der Regel bei den Herausgebern. Die auf der Plattform e-periodica veröffentlichten Dokumente stehen für nicht-kommerzielle Zwecke in Lehre und Forschung sowie für die private Nutzung frei zur Verfügung. Einzelne Dateien oder Ausdrucke aus diesem Angebot können zusammen mit diesen Nutzungsbedingungen und den korrekten Herkunftsbezeichnungen weitergegeben werden. Das Veröffentlichen von Bildern in Print- und Online-Publikationen ist nur mit vorheriger Genehmigung der Rechteinhaber erlaubt. Die systematische Speicherung von Teilen des elektronischen Angebots auf anderen Servern bedarf ebenfalls des schriftlichen Einverständnisses der Rechteinhaber.

Haftungsausschluss

Alle Angaben erfolgen ohne Gewähr für Vollständigkeit oder Richtigkeit. Es wird keine Haftung übernommen für Schäden durch die Verwendung von Informationen aus diesem Online-Angebot oder durch das Fehlen von Informationen. Dies gilt auch für Inhalte Dritter, die über dieses Angebot zugänglich sind.

Société Suisse d'Explosifs
Cheddite & Dynamite
 Téléphone 182 LIESTAL Téléphone 182

EXPLOSIFS

de sûreté de tout genre et de toute puissance
 Dynamites, Mèches et Détonateurs
Cheddite, Telsite.
 Agents généraux pour la Suisse Romande :
PETITPIERRE Fils & C^{ie}, Neuchâtel
 Téléphone 3.15.

Foire Suisse d'Echantillons

22 AVRIL **Bâle** 2 MAI 1922

Commerçants ? Faites vos achats à la Foire Suisse

Vous y avez intérêt et vous rendez ainsi service
 à l'industrie du pays en lui procurant du travail.
 Réduction sur les prix des billets de chemins de fer

J. H. 1237 X

Cartes d'acheteur Frs. 3.— par le Bureau de
 la Foire et auprès du Bureau Officiel de Renseignements à Lausanne



reconnu la meilleure peinture pour
 l'intérieur et l'extérieur

Très brillante ou mate BI 619 g

Représentant général pour la Suisse :

C. HAESSIG, Rue Dufour 53, BALE

Coffres-forts

de construction incombustible
 et incrochetable
 fabriqués par la maison

A. & R. WIEDEMAR

Fondée en 1862 à Berne Fondée en 1862

Médaille d'Or : Exposition Nationale Suisse Berne 1914

W. BAUMANN
HORGEN
 SUISSE

Maison fondée en 1860

Représentant à Genève :
 M. Jules Chappuis, Terrassière, 58

Volets à rouleaux Stores à lames prismatiques
Volets à panneaux Paravents

Offres d'exploitation de Brevets d'invention

E. IMER-SCHNEIDER INGÉNIEUR GENÈVE
 CONSEIL

Les propriétaires des brevets suisses suivants désirent entrer en relations avec des fabricants suisses, en vue de la fabrication des articles brevetés et seraient disposés à céder des licences d'exploitation ou à vendre leurs brevets :

- N° 73920 du 2 avril 1916, G.-M.-C. Syndicate Ltd., pour : « Procédé perfectionné pour la fabrication d'un mélange de sulfate, de sulfite et d'oxyde de plomb directement en partant de matières contenant du sulfure de plomb. »
- N° 68996 du 8 juin 1914, Société Chimique des Usines du Rhône, Paris, pour : « Procédé de fabrication d'un acétate de cellulose, et addition N° 71991 du 8 juin 1915. »
- N° 90096 du 4 juin 1920, Société Chimique des Usines du Rhône, Paris, pour : « Procédé de traitement, avant teinture de l'acétate de cellulose. »
- N° 90590 du 4 juin 1920, Société Chimique des Usines du Rhône, Paris, et addition D. N° 12501 du 19 avril 1921, pour : « Procédé pour la production de l'éther n-A-butylque de l'acide p-aminobenzoïque. »
- N° 61909 du 15 mai 1912, E.-L.-A. Savy, pour : « Procédé de traitement du chocolat et appareil pour sa mise en œuvre. »

Prière d'adresser les offres ou propositions à M. E. Imer-Schneider ingénieur-conseil, rue du Stand, 59, à Genève, qui les transmettra à qui de droit.

INDICATEUR VAUDOIS

Livre d'adresses de Lausanne et du Canton de Vaud. — Dans toutes librairies.

SONDAGES

Sondages et forages de puits. Installations de fontaines. Captation d'eau de source et d'eau de fond. Creusage de galeries. Puits d'assèchement d'eaux souterraines. Fondations de tout genre pour constructions ou travaux souterrains.

J. STRIKER Téléphone : Bollwerk 59,63, Belpstrasse, 41 **BERNE**

Sonde portative "DIDION"

de 48 mm. de diamètre, avec rallonges et accessoires, pouvant atteindre 10 mètres de profondeur, ayant peu servi, est à vendre à des conditions avantageuses

S'adresser à M. Arthur SPAGNOL, Constructeur, rue de la Tour, LAUSANNE. P. 11 338 L.

Einige junge Ingenieure oder Techniker gesucht für Anlernung zum Vertreterdienst für Ausland und Uebersee. Erfordernis: Erfahrung im Bau oder Betrieb von Apparaten (für Chemische Industrien, Destillationen, Extraktionen, etc.) Sprachkenntnisse, praktische Lehre.

Offerten unter Chiffre 104, Indicateur Vaudois, Lausanne.

Téléferage

Installation composée d'un câble porteur, 22 mm., longueur 1600 mètres environ, câble tracteur 11 mm., même longueur et tous accessoires, à vendre.

S'adresser Ent eprise Carando & C^e, Le Sépey s. Aigle. P 21491 L.

Manufacture de Papiers
STOUKY, BAUMGARTNER & C^e
LAUSANNE et RENENS

Spécialité de Papiers
utilisés dans l'Industrie du Bâtiment.

INDICATEUR VAUDOIS

Livre des adresses
de Lausanne et du
Canton de Vaud.

Dans toutes librairies

Moteur d'induction 5 HP.

Induit à bague collectrice, enroulement en cuivre, 250 volts, y compris glissière, (du tendeur) et démarreur, neuf à bon marché à vendre.
Bansi-Ammann, Zurich I, Rämistr. 5. Téléph. Hott. 74 71. Za. 6857

Soudure argent

pour tout usage et à différents prix
env. 50 sortes (La 1779g.

AUFRANC & C^e, S. A.
BIENNE



Rendez étanche vos toitures et terrasses par l'application de

COMPOSIT



MEYNADIER & C^e
ZURICH 8
SUISSE

CHEMINÉES SCHOFER

assurent un tirage excellent par tous les temps, aèrent les locaux d'habitation et économisent de la place.

CANAUX SCHOFER ET ISOLIT
BUREAU DE VENTE, BERNE

FAVARGER & C^e, S.A.

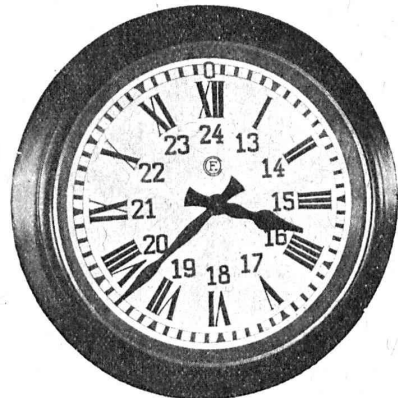
NEUCHÂTEL (Suisse)



Horloges électriques



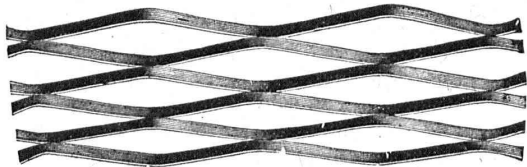
Télégraphes, Téléphones



Appareils indicateurs
à distance
du cours des Changes

MÉTAL DÉPLOYÉ

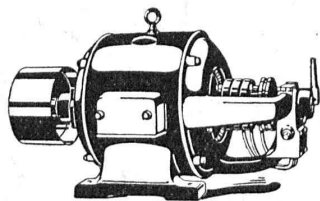
LAUSANNE



LAUSANNE

FRANCILLON & C^e, Société anonyme

Imprimerie La Concorde
Jumelles, 4, Lausanne
TRAVAUX EN TOUS GENRES



GMÜR & C^e, SCHAENIS (Suisse)

Télégr. : Gmurco
Téléphone N° 13

Fabrique de moteurs électriques

MOTEURS RÉGLABLES POUR LA COMMANDE DE MACHINES A IMPRIMER, ETC.

Agent pour la Suisse Romande :

Téléph. N° 2072. **W. SCHUTZ, Av. Ruchonnet, 10, LAUSANNE** Téléph. N° 2072.

Inventaire d'Entreprise

se composant de

I. Une installation complète pour perforation pneumatique :

1. Un compresseur « Burckardt » de 3,8 m³ d'air, aspiré à la minute, 6 atm. de pression (8 atm. max.), course du piston 170 mm., nombre de tours 300 à la min., diam. du piston 270 mm., régulateur de pression automatique.
2. Un lot de pièces de rechange.
3. Un moteur électrique 50 HP., 500 V., 50 P., 1460 tours, avec ampèremètre, boîte de distribution, démarreur, rails-tendeurs, un appareil Lenix, une courroie en cuir, poulie 160 × 265 mm.
4. Un réservoir à air, contenance 1,8 m³, longueur 6,2 m., diam. 0,6 m., épaisseur de la tôle 10 mm.
5. 9 marteaux-perforateurs, système Meyer.
14 " " " " " Hardy Simplex.
2 " " " " " Hoffmann.
6. Un lot de pièces de rechange.
7. Environ 250 m. tuyaux en caoutchouc flexibles.
8. " 400 kg. acier à spirale et acier creux.

II. Treuils :

1. Un treuil au moteur 2500 kg. de force, tambour double et frein à ruban.
2. Un treuil au moteur 1800 kg. de force, avec tambour débrayable et frein à ruban.
3. Un treuil au moteur 3000 kg. de force, avec frein à ruban et 140 m. de câble d'acier zingué.
4. Un treuil au moteur, 500 kg. de force, avec frein à ruban.

III. Pompes :

1. Trois pompes centrifuges à haute pression « Sulzer », à 4 étages, N° 12, 50 mm., 200 lit./min., nombre de tours 2800 min., force absorbée 4 1/2 HP. Accessoires : 42 m. de conduite d'aspiration avec crépine, ainsi qu'une vanne de réglage.
2. Une pompe centrifuge à haute pression « Sulzer », N° 18 1/2 M. D., 90 mm., 1000 lit./min., nombre de tours 2800 min., force absorbée 16 1/2 HP., accessoires comme sous 1. Cette pompe est accouplée à un moteur électrique de 20 HP., 500 V., 50 P. sur une plaque de fondation commune.
3. Une pompe centrifuge à haute pression « Sulzer », N° 15, H. D., conduite d'aspiration 80 mm., conduite de refoulement 70 mm., à 3 étages, 500 lit./min., nombre de tours 2850 min., force absorbée 11 HP., accessoires comme sous 1. Cette pompe est accouplée à un moteur électrique de 15 HP., 500 V., 50 P. sur une plaque de fondation commune.
4. Une pompe centrifuge à haute pression « Sulzer », N° 16 1/2, M. D., 80 mm., 600 lit./min., nombre de tours 3000 min., force absorbée 10 HP., accessoires comme sous 1, sans moteur.
5. Une pompe centrifuge, 1000 lit./min., nombre de tours 1000 min., avec accessoires.

IV. Ventilateurs :

1. Deux ventilateurs 0,5 m³/sec., 250 mm. pression de colonne d'eau, nombre de tours 2700 min., force absorbée 3 HP., dont une pièce avec moteur à 3 HP., 220 V., 50 P.
2. Un ventilateur 0,5 m³/sec., 250 mm. pression de colonne d'eau, nombre de tours 2700 min., force absorbée 3 HP.
3. Un ventilateur comme sous 2, mais accouplé à un moteur électrique de 4 HP., 220 V., 50 P.

V. Tuyauterie :

1. 150 m. tuyaux en tôle rivés, diam. int. 220 mm. avec une série de raccords.
2. Tuyaux Mannesmann avec brides mobiles :
a) 120 mm. de diam. int. 100 m.
b) 100 " " " " 37 m.
c) 75 " " " " 37 m.
d) 60 " " " " 400 m.
e) 40 " " " " 650 m.

VI. Matériel roulant :

Un lot considérable de voie, wagonnets, aiguilles, plaques tournantes 50 et 60 cm. écartement.

VII. Un lot de câbles en acier :

12-27 mm.

Pour offres et contrôle des objets ci-dessus, s'adresser à Robert Aebi & C^o, S. A., Zurich I, Werdmühleplatz, 2, ou à notre représentant, M. F. Jaunin, Villa Roquebrune, à Lausanne, téléphone 91 23.

LIBRAIRIE F. ROUGE & C^{ie}

Rue Haldimand, 6 LAUSANNE 6, Rue Haldimand

BARRAUD, A. — Tables pour le calcul et le tracé des courbes (Circulaires et de raccordement). L'étude des projets et la construction des chemins de fer à voie normale et à voie étroite (100) en division centésimale, à l'usage des ingénieurs-topographes et conducteurs de travaux. Cartonné, Fr. 8.—

BERTHE, R.-F. — Abaques pour le calcul instantané des poutres et dalles en béton armé soumises à la flexion. Fr. 4.—

VAN MUYDEN, A. — Abaque logarithmique pour le calcul des conduites d'eau sous pression. 6^e édition, revue et corrigée. Fr. 2.—

MAYOR, B. — Statique graphique des systèmes de l'espace. In-8, avec atlas, Fr. 8.—

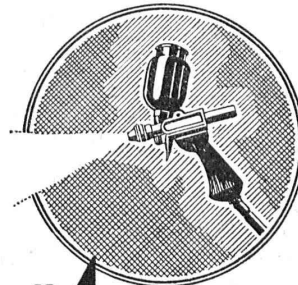
ZEHNDER-SPÖRRY, R. — Etude avec abaques et diagrammes relative à l'échauffement des bandages des roues de véhicules de chemins de fer, par suite du freinage en fonction de la vitesse de marche, de la vitesse de chute verticale et de la résistance du roulement. In-8, avec 40 figures, Fr. 10.—

POTTERAT, L. — Statique graphique des corps hétérogènes. Gr. in-8, avec 49 figures, Fr. 8.—

CAREY, ED. — Note sur le calcul du coup de bélier dans les conduites sous pression. In-8. Fr. 6.—

CAREY, ED. — Calcul du coup de bélier dans les conduites formées de deux ou de trois tronçons de diamètres différents. In-8. Fr. 6.—

DICTIONNAIRE HISTORIQUE, GÉOGRAPHIQUE et STATISTIQUE du Canton de Vaud, publié sous la direction de E. Mottaz, avec la collaboration de nombreux savants. 2 vol. gr. in-8., prix : broché 70 fr., relié 90 fr.



"AIROSTYLE"

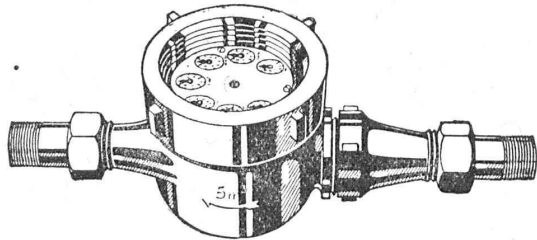
APPAREIL à AIR COMPR.
POUR

VERNISSAGE, LAQUAGE
& DECORATION D'OBJETS
DE TOUTE NATURE

NOTZ & Co BIENNE

TELEPHON 13.47 u1308





Station de vérification 4

Téléphone 67 39

COMPTEUR à EAU

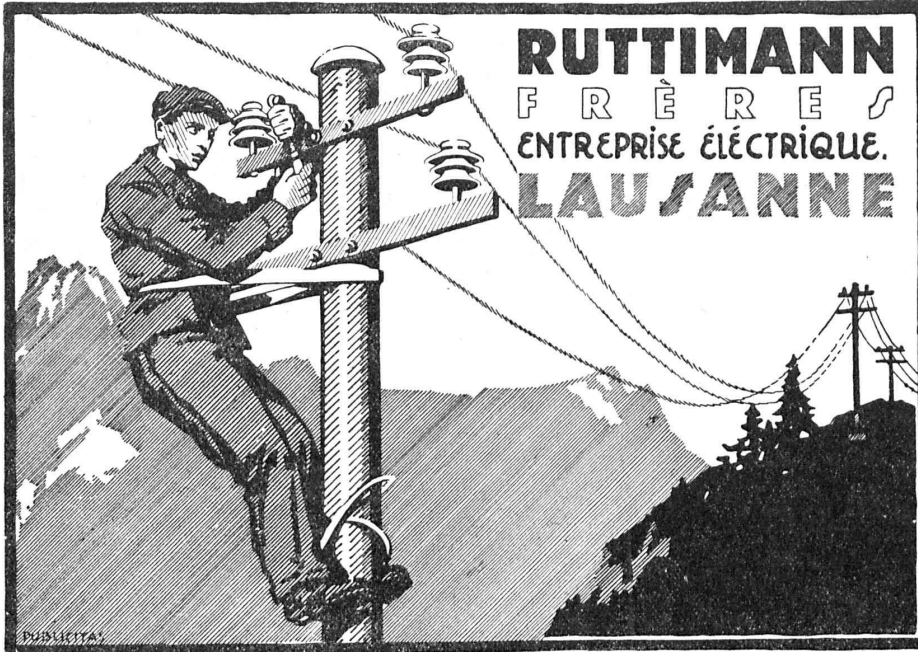
CADRANS NOYÉS et CADRANS SECS

Robinetts pour closets — STATIONS D'ESSAIS

Cartes à enregistrer — Réparations de tous systèmes

DEMANDEZ PROSPECTUS

A. Bürgin & C^{ie}, Fabrique suisse de compteurs à eau, **Bâle**



RUTTIMANN
FRÈRES
ENTREPRISE ÉLECTRIQUE.
LAUSANNE



J. Walser & Co.
WINTERTHUR
Constructeurs de Cheminées
d'usines en murages de chaudières
fours pour l'industrie céramique
chimique et métallurgique.
fours crémateurs et gazogènes
Expertises
MAISON FONDÉE EN 1880

CHEMINS DE FER FÉDÉRAUX

Soumission

La Direction générale des C. F. F. à Berne met en soumission la livraison des serrures et ferme-portes automatiques pour les portes de l'usine hydro-électrique à Châtelard-village (Valais).

On peut consulter les cahiers des charges et se procurer les formulaires au bureau de l'architecte N° 17, bâtiment de service des C. F. F., Mittelstrasse, 43, à Berne et au bureau de la direction des travaux à Châtelard-village.

L'adjudication aura lieu en bloc ou par lot.

Les offres devront parvenir à la Direction générale des C. F. F., à Berne, le 22 avril 1922 au plus tard, sous pli fermé portant la suscription: «Usine de Barberine, serrures». Elles seront valables jusqu'au 20 mai 1922.

J.H. 745 B.

Direction générale des C. F. F.



E. BECK



PERLES, PRÈS BIENNE

Télégrammes: PAPPBECK

Téléphone 8

Fabrique pour

Plaques d'asphalte pour isolations en tous genres

Tapis d'isolation :: Plaques asphaltées en liège
Papier pour couverture :: Carton bitumé cannelé :: Carbolineum
et tous les produits d'asphalte et de goudron.

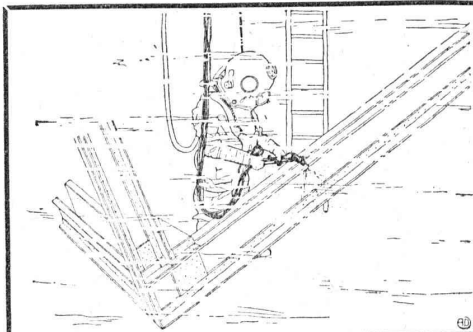
VVE DE H. SPECKER S. A.
MANUFACTURE DE CAOUTCHOUC

Télégr.: Speckers

ZURICH

Téléph. Selnau 3316

Vêtements imperméables pour scaphandriers et mineurs. — Pantalons, Bas et Bottes en caoutchouc pour constructions hydrauliques. — Vêtements huilés. — Tuyaux pour outillage hydraulique ou pneumatique (marteaux, perceuses, perforatrices, riveuses, etc.). — Tuyaux à spirale et membranes pour pompes à eau. — Articles en caoutchouc moulé, ébonite, fibre, amiante en tout genre.



Bureau d'Ingénieurs et Entreprise de Travaux Publics et Bâtiments
Tél. S 1190 **LOCHER & C^{ie} Zurich** Talstr. 12

TRAVAUX HYDRAULIQUES

Usines hydro-électriques, Fondations pneumatiques, Travaux de navigation fluviale, Ponts, Tunnels

BÂTIMENTS INDUSTRIELS

Travaux en béton armé, Toitures imperméables, Pavage en asphalte coulé et comprimé

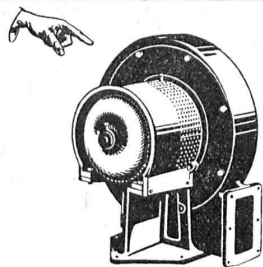
Constructions modernes en bois

Projets. — Système breveté. Calcul statique rigoureux. — Exécutions.

Nouvelle Spécialité:

DÉCOUPAGE AU CHALUMEAU SOUS L'EAU

par personnel expérimenté.



Type S A V

VENTILATION S.A. STAEFA

Anciennes Maisons F. Wunderli, Uster et Kundig, Zurich-Bâle

Transport pneumatique de copeaux et sciures

Dépoussiérage de machines d'horlogerie

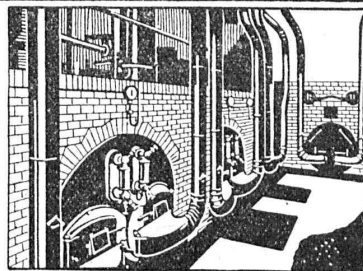
avec récupération des déchets par filtrage

Ventilateurs pour forges et tous usages industriels

Turbines à air à grands débits

Représentation pour la Suisse romande:

CH. ROLLI, INGÉNIEUR, MONTREUX



Installation de soufflerie sous grille « Föhn » pour combustibles pauvres



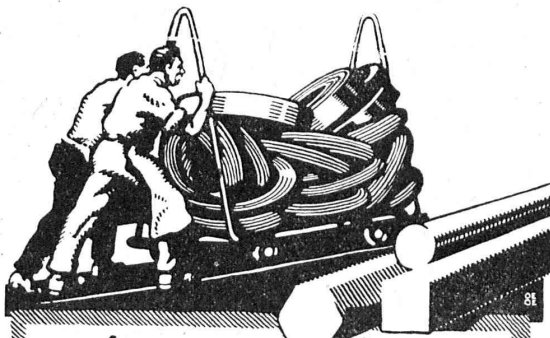
UNION SOCIÉTÉ ANONYME À BIENNE

Première Fabrique Suisse de Chaînes soudées par procédé électrique breveté
USINE À MÂCHE.

Chaînes en tous genres pour l'Industrie.

Chaînes calibrées et éprouvées à double résistance pour grues, monte-charges, palans et toutes sortes d'appareils de levage. Chaînes pour élévateurs et transporteurs, Chaînes à lier pour chemins de fer, Chaînes de charge pour fonderies etc. Chaînes antidérapantes pour automobiles.

LES COMMANDES SONT REÇUES PAR
TRÉFILIERES RÉUNIES S. A. BIENNE
S. A. DES FORGES ET USINES DE MOOS, LUCERNE
H. HESS & C^e, PILGERSTEG - RUTI - ZÜRICH



TRÉFILIERES RÉUNIES S. A. BIENNE

FERS & ACIERS

ÉTIRES DE PRÉCISION, POLIS, RONDS, CARRÉS, HEXAGONES & AUTRES PROFILS

QUALITÉS SPÉCIALES POUR VIS & DECOLLETAGES

ARBRES DE TRANSMISSIONS

EN ACIER SPÉCIAL, COMPRIMÉS, OU TOURNÉS

FERS & ACIERS LAMINÉS À FROID

JUSQU'À 300 mm DE LARGEUR

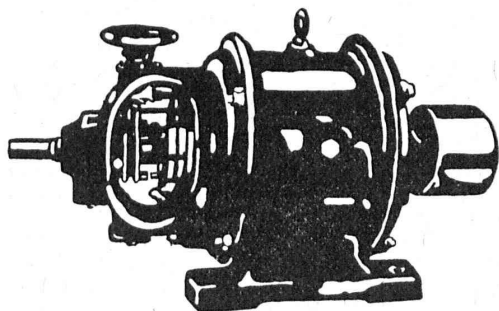
FEUILLARDS POUR EMBALLAGES

GRAND PRIX EXPOSITION NATIONALE SUISSE BERNE 1914

Fabrique de moteurs électriques Schindler & C^{ie}, Lucerne

Maison fondée en 1874.

Capital de commandite entièrement versé : 4 millions de francs



Dynamos et Moteurs électriques

1/100 jusqu'à 25 HP.

Ventilateurs Aspirateurs

Petits Transformateurs

GRAND STOCK EN MAGASIN

V. HAUBRUGE, Ing., Pl. du Grand-St-Jean 1, LAUSANNE

Téléphone 29.46



PLANCHER - PLAFOND

le meilleur, le plus rationnel et le meilleur marché

BREVET WERNER

Pierres creuses sans salpêtre

Exécution avec entrepreneurs des localités respectives

Références de toutes les régions

Bauer & Albrecht, Zurich I

Asphalte naturel de Travers

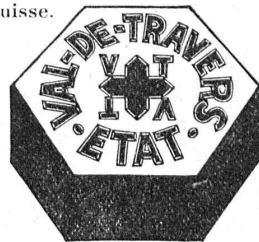
Seules mines d'Asphalte en Suisse.

Reconnu le meilleur Asphalte

Représentants pour la Suisse:

E.-R. Zetter & C^o,
à Soleure

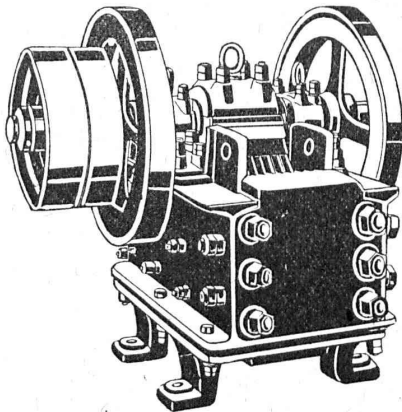
Maison fondée en 1843.



Marque de fabrique.

U. AMMANN, Ateliers de Construction

LANGENTHAL (Suisse)



Installations
complètes
de broyage,
triage
et transport
pour
Entreprises de
travaux publics

(exploitations de
carières, construc-
tion de routes,
voies ferrées, bar-
rages, entreprises
hydro-électriques,
fabriques de carbu-
re, chaux, ciment,
gypse, etc.)

DEBRO S.A.

Etablissements pour Construction d'Appareillage

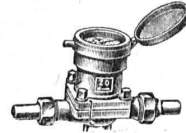
31, Sulgenauweg **BERNE** Sulgenauweg, 31

Succursale de la Fabrique de Compteurs d'eau et Armatures
DREYER, ROSENKRANZ & DROOP

Compteurs d'eau sur conduite directe
avec rondelle de mesure en caoutchouc durci

Plus de 40 000
en fonction
seulement en Suisse

Demandez offres
et visite d'ingénieur



Construction
simple et éprouvée
depuis 40 ans
exigeant
le moins d'entretien

Etablissement moderne p^r contrôle et vérification

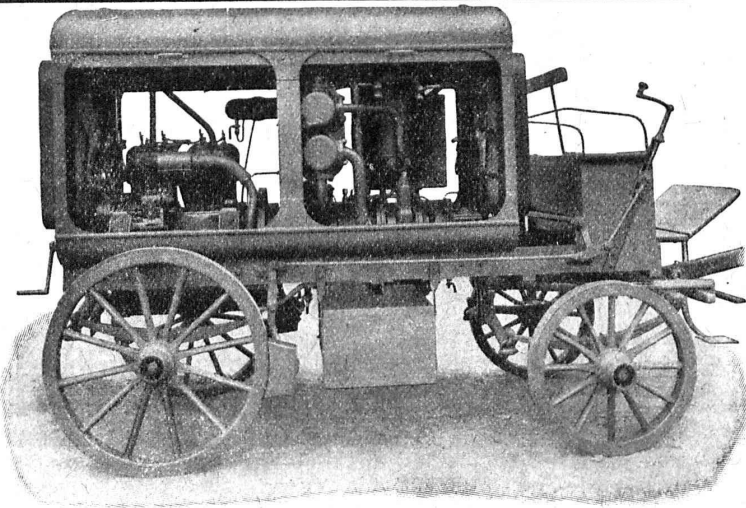
Toutes les réparations sont exécutées promptement et par des spécialistes dans nos
nouveaux ateliers de réparations

Contrôle et estampillage officiel de compteurs d'eau. Office de contrôle N° 2.

Riche stock de pièces de rechange

Branches de fabrication: Compteurs d'eau, Manomètres de tout genre, Indicateurs, Robinets, Soupapes, Pompes. — Tout genre d'armatures pour Chaudières, Machines, etc. — Soupapes de sûreté.

Société Suisse pour la Construction de Locomotives et de Machines, Winterthur



Moto-Compresseur sur char.

AIR COMPRIMÉ

jusqu'à 16 atmosphères

VIDE

jusqu'à 99,9 %

Compresseurs et Pompes
à vide rotatifs

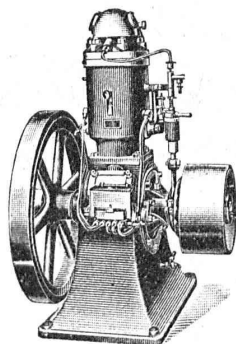
DEMANDEZ PROSPECTUS ET DEVIS

WEBER & C^{ie}, Uster-Zurich

Ateliers de constructions mécaniques et fonderie

Spécialité depuis plus de 20 ans:

MOTEURS



à huile lourde,
à pétrole lampant,
à essence ou à gaz

pour l'industrie,
pour l'agriculture
et pour bateaux de transport
et de pêche

Machines automobiles à
scier et à fendre le bois
de chauffage

DEMANDEZ CATALOGUE ET RÉFÉRENCES

Anti-friction Magnolia

(Flower Brand)

Le plus ancien et le plus avantageusement connu.
Répandu dans le monde entier.

Il empêche les boîtes de chauffer.

Il ne coupe pas les arbres ou les tourillons, mais
au contraire les rend lisses.

!! Sa durée est de trois à dix fois plus grande que
celle de la plupart des autres métaux anti-friction. !!

On peut le refondre et l'employer plusieurs fois
sans perte ni déperdition.

Il épargne une grande quantité d'huile

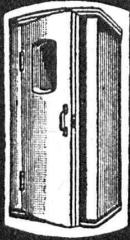
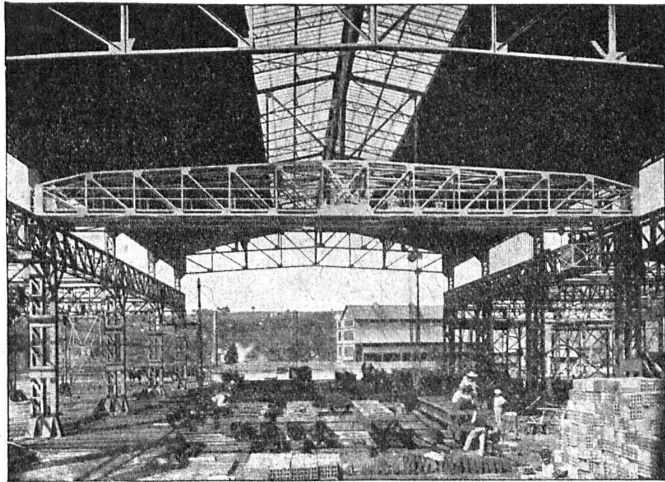
Il a été essayé quatre heures **SANS HUILE**
sous 351 kilos 548 par centimètre carré et
183 révolutions par minute, et la température
n'était que de 54 degrés C à la fin de l'essai.

Société Anonyme des Métaux Tristar, Genève

Ateliers de construction OERLIKON

Bureau de **LAUSANNE**
GARE DU FLON

Pont roulant
à Carmaux (France)



CABINE Téléphonique "ANTIPHONE"

FABRIQUE SPÉCIALE VICTOR TOBLER, ZURICH
DIVERS BREVETS
FABRICATION LA PLUS PERFECTIONNÉE
Fournisseur de l'Administration des Télégraphes suisses

Représentant pour la Suisse romande :

PAUL HOFER

ARCHITECTE

4, AV. DE SOLANGE LAUSANNE TELEPHONE N° 3910

Produit suisse **AQUABAR** Produit suisse

Téléphone N° 10 **SCHAENIS** Télégr.: Aquabar
Ct. de St-Gall

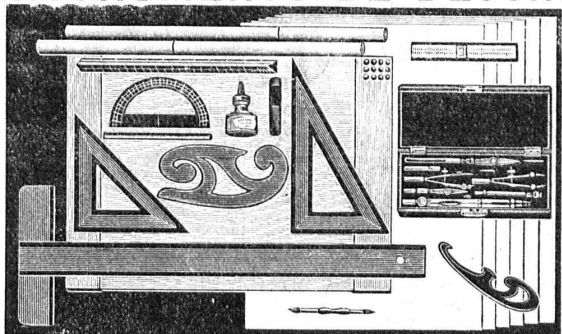
Produit assurant l'étanchéité complète des
Bétonnages, Cimentages et Crépiçages
Emploi : Pour un sac de ciment prendre un sac à 1 kilogramme

AQUABAR EN POUDRE

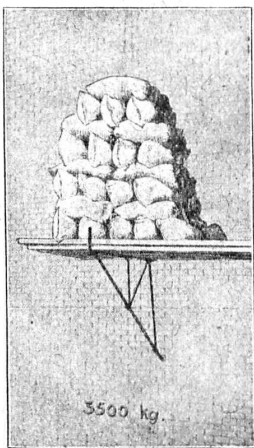
mélanger avec le ciment et faire le mortier dans les conditions usuelles
Prix par sac de 1 kg. : Fr. 1.60

REPRÉSENTANTS : Genève : Helg, chem. Louis-Dunant 7. — Lausanne : Alf. Payot, av. du Grammont 3. — Berne : J. Kohler, Kornhausstr. 2. — Olten : Euboolithwerke, Calcium A.-G., Bipp. — Zurich et Winterthur : G. Streiff & Cie. — Richterswil : W. Wunderli. — St-Gall : E. Ganz.

INSTRUMENTS DE DESSIN



CHARLES EBNER, SCHAFFHOUSE, MAISON SPECIALE FONDÉE EN 1901



L'idéal de tous les échafaudages (sans perches) est l'

Echafaudage „BLITZ“

Grands avantages sur tous les systèmes concurrents pour constructions neuves, transformations et rénovations. — Vente et location de matériel et montage d'échafaudages pour tous les travaux en bâtiment par la

Société Suisse d'Echafaudage S. A., Zurich 7

86, Steinwiesstrasse

Téléph. : Hottingen 21.34

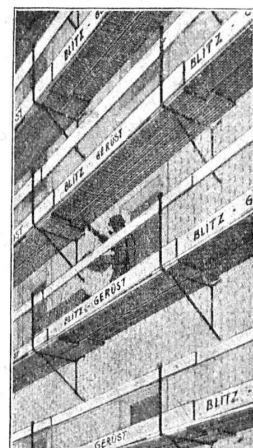
Adresse télégr. : Blitzgrüst

ainsi que par les entrepreneurs en bâtiment suivants :

Zurich : **Fietz & Leuthold A.-G.**
Zurich : **Fr. Erismann.**
Winterthur : **J. Häring.**
Andelfingen : **E. Landolt-Frey.**
Berne : **G. Rieser & Cie.**
Lucerne : **E. Berger.**

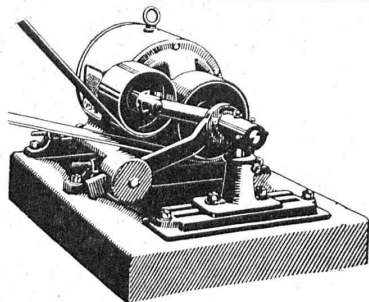
Bubikon : **A. Oetiker.**
Bâle : **W. Marck.**
Bienne : **Otto Wyss.**
Claris : **Rudolf Stüssy-Aebly**
GENÈVE : **Ed. Cuénod S.A.**
Neuhausen : **Jos. Albrecht.**

Hérisau : **Joh. Müller.**
St-Gall : **Sigrist-Mery & Cie**
Olten : **Otto Ehrensperger.**
Rheinfelden : **F. Shär.**
Soleure : **F. Valli.**
Demandez prospectus et devis.





∞ SOCIÉTÉ DES USINES DE LOUIS DE ROLL ∞
SUCCURSALE: USINE DE CLUS CT. DE SOLEURE



LÉNIX TYPE A. agissant par dessus.

Concessionnaires pour la Suisse des

Transmissions **LÉNIX** brevetées

Transmissions directes avec grands rapports
et distances d'axes réduites.

Suppression des renvois. — Economie de force, de courroie et de place.

Poulies enrouleuses sur billes.

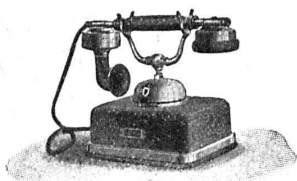
Nous avons livré plus de 8500 enrouleurs Lénix pour transmissions de force
jusqu'à 1000 chevaux et rapports de transmissions jusqu'à 1 : 25.

Installations complètes de transmissions modernes
avec paliers à graissage à bagues ou à billes, pour toutes les branches de l'industrie.

S. A. Hasler

ci-devant
l'atelier des télégraphes de G. Hasler

Berne



Appareils téléphoniques

Prix-courant sur demande

TUBE D'ACIER SYSTEME PESCHEL

pour pose sur et dans la maçonnerie

Conducteur pour le neutre

Tube protecteur

incombustible

antirouille

stabil

montage facile et rapide



SIEMENS-SCHUCKERTWERKE

Bureau

ZURICH

Löwenstrasse 35