

**Zeitschrift:** Bulletin technique de la Suisse romande  
**Band:** 48 (1922)  
**Heft:** 9

## Werbung

### Nutzungsbedingungen

Die ETH-Bibliothek ist die Anbieterin der digitalisierten Zeitschriften. Sie besitzt keine Urheberrechte an den Zeitschriften und ist nicht verantwortlich für deren Inhalte. Die Rechte liegen in der Regel bei den Herausgebern beziehungsweise den externen Rechteinhabern. [Siehe Rechtliche Hinweise.](#)

### Conditions d'utilisation

L'ETH Library est le fournisseur des revues numérisées. Elle ne détient aucun droit d'auteur sur les revues et n'est pas responsable de leur contenu. En règle générale, les droits sont détenus par les éditeurs ou les détenteurs de droits externes. [Voir Informations légales.](#)

### Terms of use

The ETH Library is the provider of the digitised journals. It does not own any copyrights to the journals and is not responsible for their content. The rights usually lie with the publishers or the external rights holders. [See Legal notice.](#)

**Download PDF:** 19.11.2024

**ETH-Bibliothek Zürich, E-Periodica, <https://www.e-periodica.ch>**

# VENTILATEURS SULZER

pour  
vapeurs et gaz chauds



SULZER FRÈRES, SOCIÉTÉ ANONYME, WINTERTHUR (SUISSE)

## MAMMOUTH



**Mammouth**

Plaque d'asphalte souple, formée d'un tissu imprégné, fabriquée avec de l'asphalte pur et ne contenant aucun produit provenant de la distillation du goudron de houille. Étanchéité et souplesse permanentes.

**Porolithe** ajouté au mortier de ciment, le rendant étanche contre les intempéries.

**Emulsion d'asphalte et Evéol** enduit résistant à l'eau douce pour murs, constructions en bois et fer; pour toitures et fondations, ponts ouvrages hydrauliques, toits plats, terrasses.

**ASPHALT-EMULSION S.A., ZURICH**  
Hafnerstrasse, 7 Téléphone Selnau 4674

Isolierstoff für Hoch- u. Tiefbau

Marque de fabrique déposée

## RIPOLIN

**reconnu la meilleure peinture pour l'intérieur et l'extérieur**

Très brillante ou mate BI 619 g

Représentant général pour la Suisse :  
**C. HAESSIG, Rue Dufour 53, BALE**

### Offres d'exploitation de Brevets d'invention

## E. IMER-SCHNEIDER INGÉNIEUR CONSEIL GENÈVE

Les propriétaires des brevets suisses suivants désirent entrer en relations avec des fabricants suisses, en vue de la fabrication des articles brevetés et seraient disposés à céder des licences d'exploitation ou à vendre leurs brevets :

- N° 69391 du 17 avril 1914, **Societa Anonima Brevetti Caldaie a Vapore**, pour : « Nouveau dispositif de prise à vapeur dans les chaudières ».
- N° 58446 du 10 novembre 1914 pour : « Arme à feu automatique à canon fixe et à fermeture verrouillée ». N° 60564 du 20 juin 1912 pour : « Platine pour arme automatique ».
- N° 61004 du 1<sup>er</sup> juillet 1912 pour : « Dispositif de fermeture de fusil ». N° 64961 du 14 avril 1913 pour : « Fusil à répétition ». N° 64962 du 14 avril 1913 pour : « Fusil à répétition ». N° 65151 du 14 avril 1913 pour : « Mécanisme servant à l'introduction des cartouches dans le tonnerre des armes à répétition ». N° 65152 du 14 avril 1913 pour : « Magasin à cartouches pour armes à répétition ». N° 72841 du 17 novembre 1915 pour : « Magasin rotatif d'arme à feu à répétition ». N° 80417 du 17 juin 1918 pour : « Dispositif permettant le tir semi-automatique avec une arme automatique ». N° 85242 du 7 juillet 1919 pour : « Arme automatique ». N° 85593 du 20 septembre 1919 pour : « Hausse avec feuille de cuivre pouvant se déplacer latéralement ».
- N° 78106 du 13 juin 1917, **Société Chimique des Usines du Rhône**, pour : « Procédé pour la fabrication simultanée d'anhydride et d'aldéhyde acétiques ».
- N° 71695 du 15 juin 1915, **Société Chimique des Usines du Rhône**, pour : « Procédé de préparation d'un nouvel acétate de cellulose ».
- N° 86648 du 30 avril 1919, **Detroit Dental Manufacturing Company**, pour : « Outil dentaire ».
- N° 85144 du 2 mai 1919, **Léon Durand et Georges Bottin**, pour : « Appareil pour la destruction d'animaux et de germes nuisibles ».
- N° 74610 du 25 mai 1916, **Robert Moore**, pour : « Dispositif pour la division de fils de chaîne lors de la préparation de la chaîne pour les métiers à tisser ».
- N° 58047 du 25 août 1911, **J.-L. Larrad**, pour : « Arrêt de sûreté de vis ».

Prière d'adresser les offres ou propositions à M. E. Imer-Schneider ingénieur-conseil, rue du Stand, 59, à Genève, qui les transmettra à qui de droit.

**W. BAUMANN HORGEN SUISSE**

Maison fondée en 1860

Représentant à Genève  
M. Jules Chappuis, Terrassière, 58



**Volets à rouleaux Stores à lames prismatiques**  
**Volets à panneaux Paravents**

## Technicien

cherché pour grands travaux en béton armé comme aide du Chef de Chantier et contrôle divers. (Rapports de main-d'œuvre, tracés, etc.). S'adresser avec références, à MM. ED. ZUBLIN & C<sup>ie</sup>, Eseauvain (Nord), France.

**DESSINATEUR**, ayant connaissances techniques et artistiques, très au courant de la construction est demandé en France, à Amiens (Somme), pour études de projets Régions libérées (maisons d'habitation).

S'adresser à M. Debat-Ponsan, Architecte du Gouvernement, Grand Prix de Rome, 4, rue Copernic, Paris.

## Soudure argent

pour tout usage et à différents prix  
env. 50 sortes (Za 1779 g.)

**AUFRANC & C<sup>ie</sup>, S. A.**  
BIENNE

### Plaque tournante

voie normale, 7 1/2 m. Ø, 35 t.,  
toute neuve et de 1<sup>re</sup> qualité est

**à vendre**

Station C. F. F. Prix d'occasion.

Ecrire sous 101 à l'Indicateur  
Vaudois, Lausanne.

## La MUNICIPALITÉ de LAUSANNE

ouvre entre les architectes suisses, domiciliés à Lausanne, un **Concours d'idées** dans le but d'obtenir des projets de bâtiments pour bureaux et ateliers sur terrains communaux situés rue de Genève, à l'usage des Services industriels.

Les projets doivent être remis au *Service des Bâtiments* de la Ville, pour le 30 juin 1922, avant 17 heures.

Le programme de ce Concours peut être retiré au bureau du *Service des Bâtiments (Hôtel de Ville)*, contre un dépôt de cinq francs qui sera rendu aux concurrents ayant présenté un projet.

Lausanne, le 13 avril 1922.

## Ecole polytechnique fédérale

La place d'un professeur adjoint (*Hilfslehrer*) de *dessin topographique et de cartographie* est mise au concours pour le 1<sup>er</sup> octobre 1922.

Les offres, accompagnées d'un curriculum vitae et de pièces justifiant l'aptitude scientifique et pratique du candidat, doivent être adressées, avant le 13 mai 1922, au soussigné qui donnera de plus amples renseignements à ceux qui en feront la demande.

Zurich, le 12 avril 1922.

Le Président du Conseil  
de l'Ecole polytechnique fédérale :  
D<sup>r</sup> R. Gnehm.

## Mise au concours de travaux

La Direction du 1<sup>er</sup> arrondissement des Chemins de fer fédéraux, à Lausanne, met au concours la fourniture et le montage des tabliers métalliques du passage inférieur de Pully, au km. 2,924 de la ligne Lausanne-Saint-Maurice.

Poids 67 tonnes.

Le formulaire de soumission pourra être retiré au Service central de la voie, bureau des ponts, rez-de-chaussée du bâtiment de la P. V., à Lausanne.

Les plans seront remis aux entrepreneurs qui en feront la demande, moyennant un dépôt de cinq francs.

Les offres devront parvenir à la Direction soussignée le 15 mai 1922, au plus tard, sous pli fermé portant la suscription : « P. I. de Pully ».

Les soumissionnaires resteront liés par leur offre jusqu'au 30 juin 1922.

Lausanne, le 15 avril 1922.

Pe 282 L.

Direction du 1<sup>er</sup> arrondissement.

## CHEMINS DE FER FÉDÉRAUX

### SOUMISSIONS

La Direction générale des CFF met en soumission :

1. a) les dallages et revêtements en carreaux,  
b) les planchers sans joints y compris la chape,  
c) les planchers en parquet,  
d) la livraison et la pose des linoléums,  
e) le pavage en bois,
2. les travaux de gypserie,  
pour l'usine hydro-électrique de Barberine, à Châtelard-Village (Valais).

On peut consulter les plans et les cahiers des charges et se procurer les formulaires de soumission au bureau de l'architecte, N° 47 du bâtiment de service des CFF, Mittelstrasse, 43, à Berne, ou au bureau de la direction des travaux, à Châtelard-Village.

L'adjudication aura lieu en bloc ou par lots.

Les offres devront parvenir à la Direction générale des CFF, à Berne, le 6 mai 1922, au plus tard, sous pli fermé portant la suscription : « Usine de Barberine dallage, parquet ou gypserie ». Elles seront valables jusqu'au 6 juin 1922.

JH 710 B.

Direction générale des CFF.

La Direction générale des CFF met en soumission les travaux suivants pour la *sous-station en plein air et le bâtiment de service de Vernayaz (Valais)*.

Les travaux de **terrassement, de fondations en béton, de maçonnerie, de canalisations, les ouvrages en pierre naturelle ou artificielle**, ainsi que la livraison des fers à T et des fers ronds façonnés.

On peut consulter les plans et les cahiers des charges et se procurer les formulaires de soumission au bureau d'architecture, N° 17 du bâtiment de service des CFF, Mittelstrasse N° 43 à Berne.

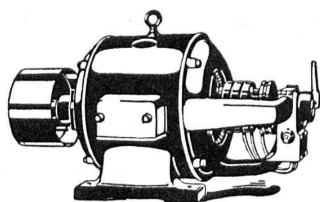
Le lundi 8 mai, de 12 à 16 h., les intéressés pourront recevoir, sur place, tous les renseignements nécessaires.

L'adjudication aura lieu en bloc ou par lots.

Les offres devront parvenir à la Direction générale des C. F. F. à Berne, le 15 mai 1922 au plus tard, sous pli fermé portant la suscription : « Sous-station de Vernayaz, travaux de bâtiments ». Elles seront valables jusqu'au 15 juin 1922.

JH 856 B.

Direction générale des CFF.



**GMÜR & C<sup>ie</sup>, SCHAEINIS (Suisse)**

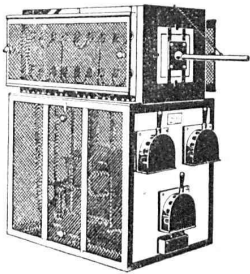
Télegr. : Gmurco  
Téléphone N° 13

**Fabrique de moteurs électriques**

MOTEURS RÉGLABLES POUR LA COMMANDE DE MACHINES A IMPRIMER, ETC.

Agent pour la Suisse Romande :

Téléph. N° 2072. **W. SCHUTZ, Av. Ruchonnet, 10, LAUSANNE** Téléph. N° 2072.



# FOURS ÉLECTRIQUES

A TREMPER, A RECUIRE, etc.

jusqu'à 1100° C., pour usages industriels. Offres sur demande

**S. A. KUMMLER & MATTER, Aarau**

Fabrique d'appareils électriques pour chauffage et cuisson

## SOCIÉTÉ SUISSE D'EXPLOSIFS CHEDDITE & DYNAMITE

Bureau à Liestal. Tél. 182.

Usines à Isleten (Ct. d'Uri) et Liestal

livre à des conditions avantageuses

# DYNAMITE, explosifs de sûreté CHEDDITE & TELSITE MÈCHES ET DÉTONATEURS

Agents généraux  
pour la Suisse romande :

**PETITPIERRE FILS & Co, NEUCHÂTEL**

TÉLÉPHONE 3.15

**Gravières A. Freymond, St-Sulpice (Vaud)**

Spécialités de Ballast pour Béton armé

Gravier - Sable - Grésillon - Poissette

MARCHANDISES RENDUES FRANCO CHANTIER PAR CAMION

Prix-courant et Devis à disposition. P 20 416 L

Enduit hydrofuge pour travaux  
en ciment, peinture antirouille  
pour constructions métalliques

# Nérol



**MEYNADIER & C<sup>IE</sup>  
ZURICH 8  
SUISSE**



Manufacture de Papiers  
**STOUKY, BAUMGARTNER & C<sup>o</sup>**  
LAUSANNE et RENENS

Spécialité de Papiers  
utilisés dans l'Industrie du Bâtiment.



# E. BECK



**PERLES, PRÈS BIENNE**

Télégrammes : PAPPBECK

Téléphone 8

Fabrique pour

**Plaques d'asphalte pour isolations en tous genres**

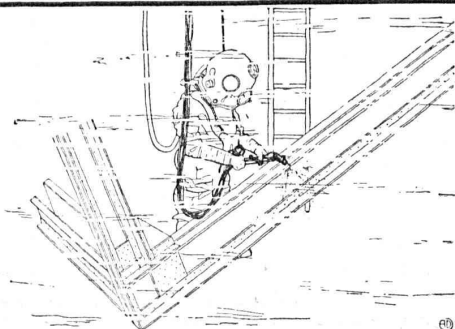
Tapis d'isolation :: Plaques asphaltées en liège  
Papier pour couverture :: Carton bitumé cannelé :: Carbolineum  
et tous les produits d'asphalte et de goudron.

**TUYAUX FONTE DE CHOINDEZ**

# FRANGILLON & C<sup>IE</sup> LAUSANNE

SOCIÉTÉ ANONYME

**TUBES ACIER A EMBOITEMENT**



Bureau d'Ingénieurs et Entreprise de Travaux Publics et Bâtiments

Tél. S 1190 **LOCHER & C<sup>ie</sup> Zurich** Talstr. 12

**TRAVAUX HYDRAULIQUES**

Usines hydro-électriques, Fondations pneumatiques, Travaux de navigation fluviale,  
Ponts, Tunnels

**BÂTIMENTS INDUSTRIELS**

Travaux en béton armé, Toitures imperméables, Pavage en asphalte coulé et comprimé

**Constructions modernes en bois**

Projets. — Système breveté. Calcul statique rigoureux. — Exécutions.

Nouvelle Spécialité :

**DÉCOUPAGE AU CHALUMEAU SOUS L'EAU**  
par personnel expérimenté.

# C.F. WEBER S.-A., Leipzig-Pl. SUCCURSALE: MUTTENZ-BALE

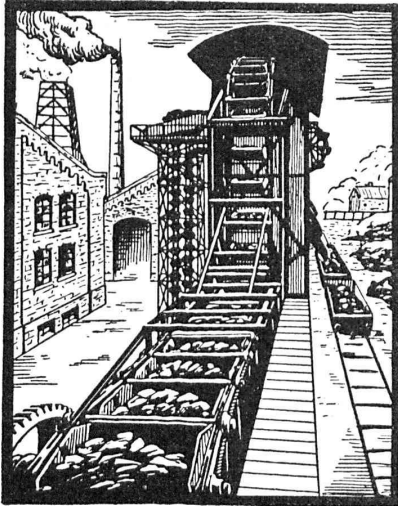
Téléphone 12

## Fabrique de cartons bitumés et de produits de goudron

Télégrammes :  
Nonnenmühle

Maison de 1er ordre pour la livraison de

**Plaques isolantes asphaltées en toutes épaisseurs et en tous genres,  
Vernis d'asphalte, Antiélaéolithe, Asphalte pour parquets, Carbolinéum,  
Mastic d'asphalte pour divers usages, Matières désinfectantes**



## ADOLF BLEICHERT & Cie, LEIPZIG

La plus ancienne et la plus grande  
fabrique du monde pour la construction de

**Câbles aériens  
Voies suspendues électriques  
Grues à câbles — Élévateurs à godets  
Transporteurs à ruban**

Représentants généraux pour la Suisse:

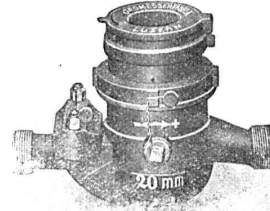
**ROBERT AEBI & Cie, S. A. ZURICH 1**  
Machines et outils pour Entrepreneurs. Matériel roulant.

**Pierres de Laufon**  
en tous genres  
**Carrières Jurassiennes S. A.**  
Laufon

## EN EMPLOYANT LES Compteurs à eau «PILATE»

construits conformément au règlement fédéral de vérification

vous faites  
des  
économies  
dans  
la consommation  
d'eau



et évitez en  
même temps des  
grands frais  
de construction  
pour de  
nouvelles prises  
d'eau, etc.

JH 2225 L.Z.

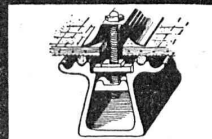
Demandez prix et prospectus détaillés par

**Elster & Cie, Lucerne,** fabrique de compteurs de gaz et à eau,  
bureau fédéral de vérification n° 3.

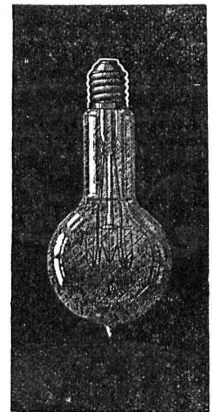
### Comment je peux diminuer les Frais des projets de routes.

Spécialiste, Suisse allemand cherche place en Suisse romande. Offres  
sous chiffres 105 à l'Indicateur vaudois, Lausanne.

**TOITURES DE VERRE  
SANS MASTIC**



**WALTHER & MULLER  
BERNE**



## LAMPES à filament étiré

1 Watt et 1/2 Watt

Fabrication exclusivement suisse

**LUMIÈRE S.A.  
Zoug (Suisse)**

USINE à GOLDAU



## Henri Brändli, Horgen

Fabrique d'Asphalte, de Carton bitumé  
et de Ciment ligneux

**Asphaltages en tous genres pour travaux publics, etc.**

**Spécialité : PLAQUES ISOLATRICES ASPHALTÉES**

en toutes épaisseurs et de tous genres pour couvertures  
imperméables de ponts, tunnels, chapes de voûte, etc.

**ASPHALT ISOLANT**

**PARQUET SUR ASPHALT**

Meilleures références.  
Télégr. Henri Brändli.

Service soigné.  
Téléphone: 38.

# SONDAGES

Sondages et forages de puits. Installations de fontaines. Captation d'eau de source et d'eau de fond. Creusage de galeries. Puits d'assèchement d'eaux souterraines. Fondations de tout genre pour constructions ou travaux souterrains.

**J. STRIKER** Téléphone : Bollwerk 59.63, Belpstrasse, 41 **BERNE**

# MESURES ALTIMÉTRIQUES

exécutées à l'aide des Anéroïdes **Goldschmid** sont les plus exactes.

Fabricant : **H. Mettler**, ingénieur, Trittligasse, 36, **Zurich I**

Ces mesures sont à recommander pour les levées préliminaires pour routes, chemins de fer et conduites d'eau, et reconnues les plus utiles à ces buts.

# Flottmann

Nos spécialités sont :

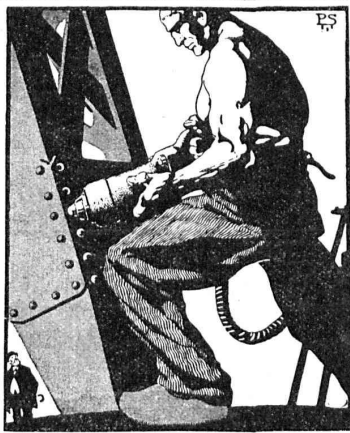
## INSTALLATIONS COMPLÈTES A AIR COMPRIMÉ

stationnaires, mobiles et transportables pour :

Tunnels, routes, barrages, etc. Carrières, marbreries, fabriques de produits en ciment, fonderies, ateliers mécaniques, etc.

Machines spéciales à travailler la pierre : Scies à lames carborundum, à diamants, à fil hélicoïdal et circulaire au diamant. Meules au carborundum. Machines à polir et à meulage circulaire.

**H. FLOTTMANN & C<sup>IE</sup>**, RENGGERSTRASSE, 86 **ZURICH 2**  
Téléph. : SELNAU 1 671. Télégr. : FLOTTMANN ZURICH



# C. & E. FEIN, ZURICH

Rennweg, 35

## Marteaux électro-pneumatiques

à river, buriner, marteler etc.

pour tous genres de courants.



La SUPRÉMATIE de la Machine à écrire

# UNDERWOOD

a été établie et maintenue partout par sa

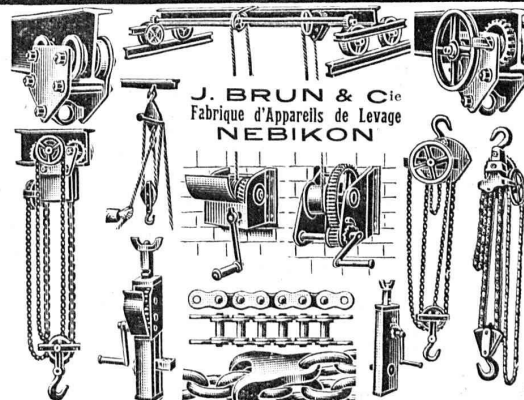
**RAPIDITÉ, son EXACTITUDE et sa DURABILITÉ**

## César MUGGLI, ZURICH

21, Lintheschergasse — Téléph. : Selnau 16.62

GENÈVE : Machines à écr. Underwood S.A., Pl. Métropole, 2.  
LAUSANNE : Agence Underwood, Place Bel-Air, 4.  
LUGANO : C. Garbani-Nerial, Piazza Riforma.  
NEUCHÂTEL : R. Legler, rue St-Honoré, 3.  
LA CHAUX-DE-FONDS : Mettler S.A.

AARAU : Ernst Wanner, Rathausgasse, 20.  
BALE : H. Huber, Freiestrasse, 75.  
BERNE : Fr. Gall, Waisenhausplatz, 25  
LUCERNE : Karger & Co., Stadthausstrasse, 1.  
SAINT-GALL : Markwalder & Cie.



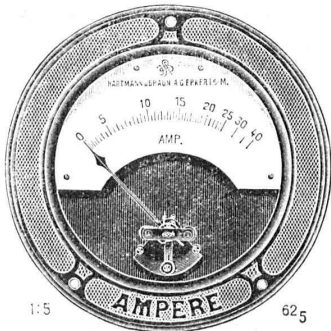
J. BRUN & C<sup>ie</sup>  
Fabrique d'Appareils de Levage  
NEBIKON

**HARTMANN & BRAUN**  
S. A.  
Francfort-sur-Mein



Représentant pour la Suisse :

**CAMILLE BAUER**  
BALE



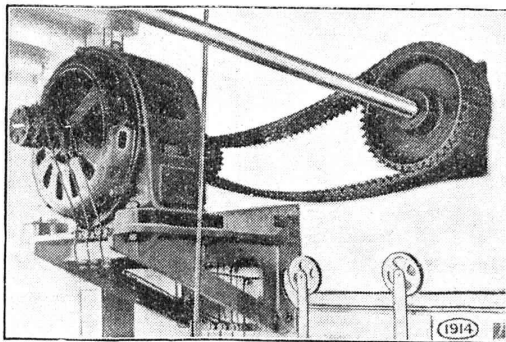
**Nouveau !**

**Ampèremètres à fer doux avec échelle prolongée**  
**Surtout pour l'application aux moteurs**

La partie principale de l'échelle (dans la gravure de 0-25 ampères) sert à mesurer exactement les intensités de courant se manifestant en permanence tandis que le prolongement de l'échelle (de 25-40 ampères) sert à l'estimation de courtes surcharges, par exemple des intensités de courant de démarrage des moteurs.

1:5

625



**CHAINES RENOLD**

à rouleaux et à dents  
pour transmissions de tous genres

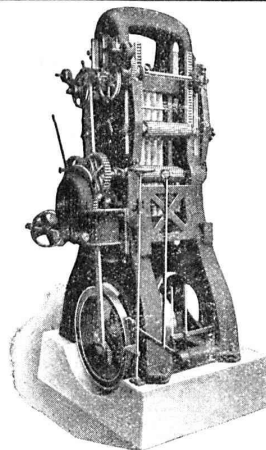
Agent général pour la Suisse :

**W. EMIL KUNZ, ZURICH**

Göthestrasse 10

**A. MULLER & C<sup>ie</sup> BRUGG**

Ateliers de Constructions Mécaniques et Fonderie (Argovie)



**Scies alternatives**  
**verticales**  
modernes

avec :

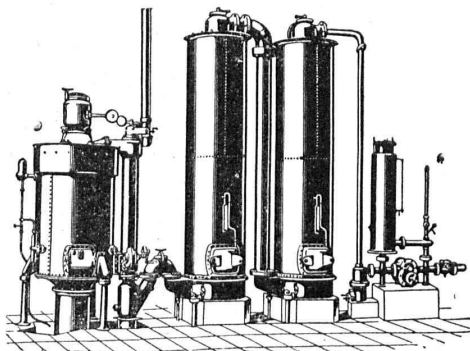
Bielles avec roulements  
à billes

Amenage continu à friction

Commande  
des cylindres entraîneurs  
par chaînes

**SCIERIES et**  
**MACHINES à TRAVAILLER le BOIS**

**Société Suisse pour la Construction de Locomotives et de Machines**  
**WINTERTHUR**

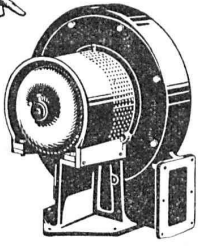


**Gazogènes "Winterthur"**

pour la gazéification de charbons  
tourbe, déchets de bois, etc.

Utilisation rationnelle et économique du gaz  
pour le chauffage de fours à tremper, à ciment,  
à recuire, à souder, etc., etc.  
pour l'industrie textile et l'industrie chimique, etc.

Construction simple et entretien facile.  
:: Prospectus et devis sur demande ::



Type S A V

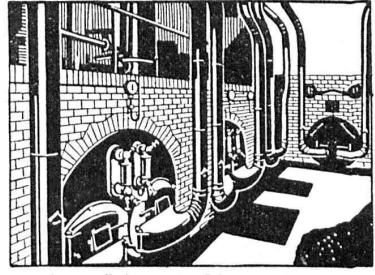
# VENTILATION S.A. STAEFA

Anciennes Maisons F. Wunderli, Uster et Kundig, Zurich-Bâle

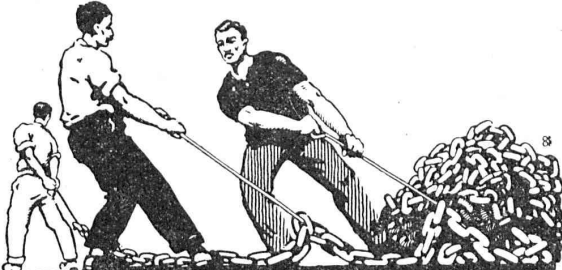
Transport pneumatique de copeaux et sciures  
Dépoussiérage de machines d'horlogerie  
avec récupération des déchets par filtrage  
Ventilateurs pour forges et tous usages industriels  
Turbines à air à grands débits

Représentation pour la Suisse romande:

**CH. ROLLI, INGÉNIEUR, MONTREUX**



Installation de soufflerie sous grille « Fohn » pour combustibles pauvres



**UNION SOCIÉTÉ ANONYME À BIENNE**  
Première Fabrique Suisse de Chaînes soudées  
par procédé électrique breveté  
USINE À MÂCHE.

Chaînes en tous genres pour l'Industrie.  
Chaînes calibrées et éprouvées à double résistance pour  
grues, monte-charges, palans et toutes sortes d'appareils  
de levage. Chaînes pour élévateurs et transporteurs,  
Chaînes à lier pour chemins de fer, Chaînes de charge  
pour fonderies etc. Chaînes antidérapantes pour automobiles.

LES COMMANDES SONT REÇUES PAR  
TRÉFILIERIES RÉUNIES S. A., BIENNE  
S. A. DES FORGES ET USINES DE MOOS, LUCERNE  
H. HESS & C<sup>e</sup>, PILGERSTEG-RUTI (ZURICH)



## TRÉFILIERIES RÉUNIES S. A. BIENNE

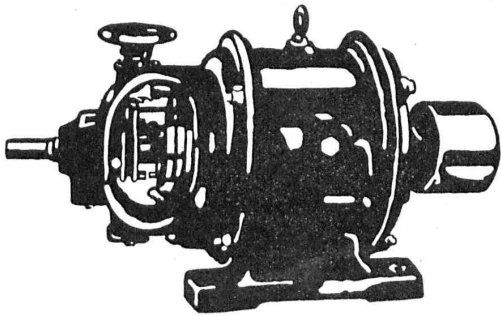
FERS & ACIERS  
BÂTIRES DE PRÉCISION, POLIS, RONDS, CARRÉS, HEXAGONES & AUTRES PROFILS  
QUALITÉS SPÉCIALES POUR VIS & DÉCOLLETAGES  
ARBRES DE TRANSMISSIONS  
EN ACIER SPÉCIAL, COMPRIMÉS, OU TOURNÉS  
FERS & ACIERS LAMINÉS À FROID  
JUSQU'À 300 mm DE LARGEUR  
FEUILLARDS POUR EMBALLAGES

GRAND PRIX EXPOSITION NATIONALE SUISSE BERNE 1914

## Fabrique de moteurs électriques Schindler & C<sup>ie</sup>, Lucerne

Maison fondée en 1874.

Capital de commandite entièrement versé: 4 millions de francs



### Dynamos et Moteurs électriques

1/100 jusqu'à 25 HP.

Ventilateurs                      Aspirateurs  
Petits Transformateurs

GRAND STOCK EN MAGASIN

V. HAUBRUGE, Ing., Pl. du Grand-St-Jean 1, LAUSANNE  
Téléphone 29.46



## PLANCHER - PLAFOND

le meilleur, le plus rationnel et le meilleur marché  
BREVET WERNER

**Pierres creuses sans salpêtre**

Exécution avec entrepreneurs des localités respectives

Références de toutes les régions

**Bauer & Albrecht, Zurich 1**

## Asphalte naturel de Travers

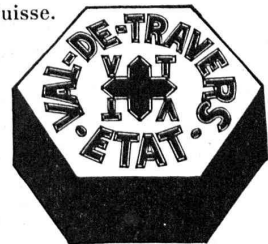
Seules mines d'Asphalte en Suisse.

Reconnu le meilleur Asphalte

Représentants pour la Suisse:

**E.-R. Zetter & C<sup>o</sup>,**  
à Soleure

Maison fondée en 1843.

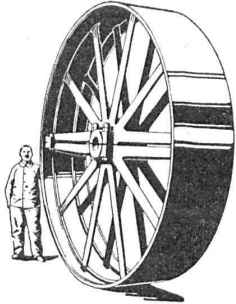


Marque de fabrique.





OOO SOCIÉTÉ DES USINES DE LOUIS DE ROLL OOO  
SUCCURSALE: USINE DE CLUS CT. DE SOLEURE



POULIES SÉRIE A.

## TRANSMISSIONS MODERNES

avec paliers à graissage à bagues ou à billes.  
Installations de transmissions complètes pour toutes les branches de l'industrie.  
Embrayages à friction système Benn, brevetés.  
Embrayages électromagnétiques à friction, brevetés en Suisse et à l'étranger.

**Transmissions LÉNIX brevetées**

**SUCCURSALE: FONDERIE D'OLTEN**

Fonte brute pour poulies et roues dentées  
en tous genres.

# S. A. Hasler

ci-devant  
l'atelier des télégraphes de G. Hasler

# Berne



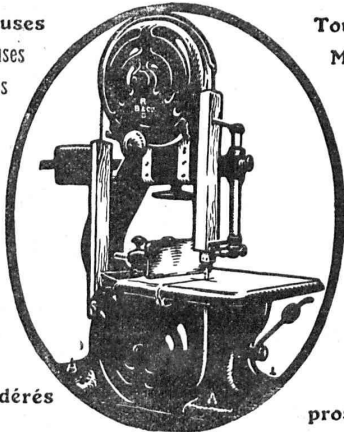
## Appareils téléphoniques

Prix-courant sur demande

## Machines-Outils de haute précision

Raboteuses  
Dégauçhisseuses  
Scies circulaires

Toupies  
Mortaiseuses  
Affûteuses



Prix modérés

Demandez  
prospectus

GRANDS STOCKS en SCIES A RUBAN  
diamètre des volants 700, 800, 900 mm. avec table inclinable.  
Toutes nos machines sont construites avec roulement à billes.

Maison fondée  
en 1846



Maison fondée  
en 1846

ÉTABLISSEMENTS  
**ROD. BRENNER & C<sup>IE</sup>, BALE**



La plus grande installation d'ascenseurs du Continent :  
*Tunnel de l'Elbe, à Hambourg,*  
12 ascenseurs.

La plus importante installation d'ascenseurs du monde :  
*Chemin de fer souterrain, à Londres,*  
155 ascenseurs.

Dans le bâtiment le plus haut du monde :  
*Bâtiment Woolworth à New-York, 55 étages,*  
26 ascenseurs.

ATELIERS DE CONSTRUCTION A WAEDENSWIL

BUREAU ET ATELIERS DE RÉPARATIONS :  
**E. GAILLARD, INGÉN., LAUSANNE**  
TÉLÉPHONE N° 1321 RUE MARTHÉRAY, 5b