

**Zeitschrift:** Bulletin technique de la Suisse romande  
**Band:** 48 (1922)  
**Heft:** 11

## Werbung

### Nutzungsbedingungen

Die ETH-Bibliothek ist die Anbieterin der digitalisierten Zeitschriften. Sie besitzt keine Urheberrechte an den Zeitschriften und ist nicht verantwortlich für deren Inhalte. Die Rechte liegen in der Regel bei den Herausgebern beziehungsweise den externen Rechteinhabern. [Siehe Rechtliche Hinweise.](#)

### Conditions d'utilisation

L'ETH Library est le fournisseur des revues numérisées. Elle ne détient aucun droit d'auteur sur les revues et n'est pas responsable de leur contenu. En règle générale, les droits sont détenus par les éditeurs ou les détenteurs de droits externes. [Voir Informations légales.](#)

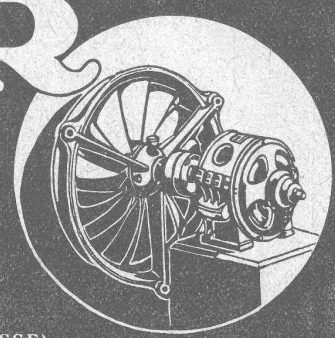
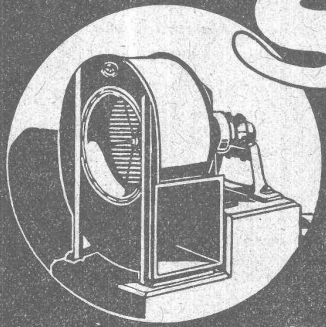
### Terms of use

The ETH Library is the provider of the digitised journals. It does not own any copyrights to the journals and is not responsible for their content. The rights usually lie with the publishers or the external rights holders. [See Legal notice.](#)

**Download PDF:** 10.11.2024

**ETH-Bibliothek Zürich, E-Periodica, <https://www.e-periodica.ch>**

# VENTILATEURS SULZER



pour  
vapeurs et gaz chauds

SULZER FRÈRES, SOCIÉTÉ ANONYME, WINTERTHUR (SUISSE)



## Mammoth

Plaque d'asphalte souple, formée d'un tissu imprégné, fabriquée avec de l'asphalte

pur et ne contenant aucun produit provenant de la distillation du goudron de houille. Etanchéité et souplesse permanentes.

**Porolithe** ajouté au mortier de ciment, le rendant étanche contre les intempéries.

**Emulsion d'asphalte et Evéol** enduit résistant à l'eau douce pour murs, constructions en bois et fer; pour toitures et fondations, ponts ouvrages hydrauliques, toits plats, terrasses.

**ASPHALT-EMULSION S.A., ZURICH**  
Hafnerstrasse, 7  
Téléphone Selnau 4674



reconnu la meilleure peinture pour  
l'intérieur et l'extérieur

Très brillante ou mate B1619 g

Représentant général pour la Suisse :

**C. HAESSIG, Rue Dufour 53, BALE**

## VILLE DE VEVEY

Exécution des travaux d'un port de plaisance.

La Municipalité met en soumission d'exécution éventuelle des travaux d'un port de plaisance projeté à Orient de la Ville. Elle se réserve le droit de ne pas procéder à l'adjudication de ces travaux, et cela sans que les soumissionnaires puissent prétendre de ce fait à une indemnité.

Les pièces du projet — dessins, cahiers des charges, conditions spéciales et formulaire de soumission — peuvent être examinées et retirées au domicile de l'Ingénieur-Conseil soussigné, pendant les matinées du mardi, du jeudi et du vendredi de la semaine. Le soussigné fournira à l'occasion de cet examen toutes indications complémentaires utiles, jugées nécessaires par les intéressés.

Les soumissions devront être adressées à la Municipalité de la ville de Vevey, sous pli cacheté à la cire, d'ici au 10 juin prochain.

L'Ingénieur-Conseil :  
**E. BOSSET**

22, Avenue des Alpes, Lausanne.  
Téléphone 37.56.

P 12 160 L.

## Offres d'exploitation de Brevets d'invention E. IMER-SCHNEIDER INGÉNIEUR CONSEIL GENÈVE

Les propriétaires des brevets suisses suivants désirent entrer en relations avec des fabricants suisses, en vue de la fabrication des articles brevetés et seraient disposés à céder des licences d'exploitation ou à vendre leurs brevets :

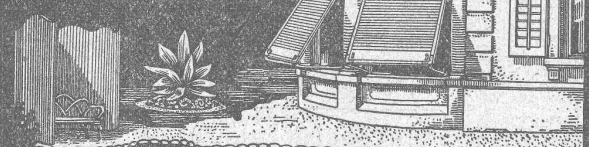
- N° 70515 du 28 décembre 1914, **J.-L. Müller & J. Bonnet**, pour : « Machine pour la fabrication des manchons employés pour l'éclairage par l'incandescence ».
- N° 61925 du 18 décembre 1911, **D<sup>r</sup> F. Bedford & Ch.-E. Williams**, pour : « Procédé pour le traitement de l'acide oléique par l'hydrogène », et N° 61421 du 18 décembre 1914, et ses additions N°s 63930, 63931, 63932, 63933, 63934, 63935, 63936, 63937, 63938 du 18 décembre 1911 pour : « Procédé pour le traitement de l'huile de lin par l'hydrogène pour l'obtention d'une graisse industrielle ».
- N° 76693 du 8 mai 1917, **Ernest Moos**, pour : « Perfectionnement apporté aux machines à timbrer ».
- N° 84834 du 3 mai 1919, **F.-S. Benenati**, pour : « Procédé de conservation de matières susceptibles de se gâter ».
- N° 72411 du 17 juin 1915, **L.-V. Thomas & J.-A. Guerin**, pour : « Moteurs à explosions à deux temps sans soupapes ».
- N° 81103 du 20 octobre 1915, **J.-E. Mühlfeld & Z. Caracristie**, pour : « Procédé pour brûler un combustible mélangeable à l'air et dispositif pour sa mise en œuvre ».

Prière d'adresser les offres ou propositions à MM. Imer & Würstemberger, 59, rue du Stand, à Genève, qui les transmettra à qui de droit.

**W. BAUMANN  
HORGEN  
SUISSE**

Maison fondée  
en 1860

Représentant à Genève  
**M. Jules Chappuis, Terrassière, 58**



Volets à rouleaux Stores à lames prismatiques  
Volets à panneaux Paravents

## INDICATEUR VAUDOIS

Livre d'adresses de Lausanne et du Canton de Vaud. — Dans toutes librairies.



LAUSANNE  
1922



SEPTEMBRE  
9-24

TROISIÈME  
COMPTOIR SUISSE  
ALIMENTATION -- AGRICULTURE

J4 50 664 C

CHANCELLERIE : RUE PICHARD, 2

Manufacture de Papiers  
**STOUKY, BAUMGARTNER & C<sup>e</sup>**  
LAUSANNE et RENENS

Spécialité de Papiers  
utilisés dans l'Industrie du Bâtiment.

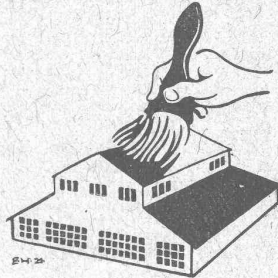
**Soudure argent**

pour tout usage et à différents prix  
env. 50 sortes (Za 1779 g.)

**AUFRANC & C<sup>IE</sup>, S. A.**  
BIENNE

Rendez étanche vos toitures et  
terrasses par l'application de

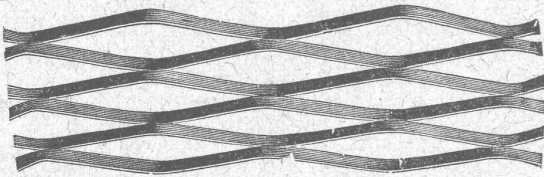
**COMPOSIT**



**MEYNADIER & C<sup>IE</sup>**  
ZURICH 8  
SUISSE

**MÉTAL DÉPLOYÉ**

LAUSANNE



LAUSANNE

**FRANCILLON & C<sup>ie</sup>, Société anonyme**

Tuyaux en tôle pour tous usages  
**H. Bertrams**  
Bâle, Vaugesensstr. 101

**Jeune dessinateur**

est demandé par M. L. Coffinet  
architecte, 17, Avenue Philippoteaux,  
Sedan, Ardennes (France).

**Concasseurs à coke**

Installations pour concassages  
moutures et transporteurs.

Machines frigorifiques  
selon procédé spécial et patentes

Les meilleures Patentes

**Machines à moutures**  
pour corps durs, mi-durs,  
cassants, coriaces

Plus de 14000 machines livrées. C'est la  
meilleure preuve de construction irréprochable.

Les concasseurs à pierres  
les plus avantageux.

Excellents

Concasseurs à scories

**ALPINE** Sté<sup>e</sup> la fab.  
des machines  
**AUGSBURG**

Service spécial pour installations de  
chaux, ballast et ciment.

Balance à sacs automatique

Béton - Mélanges

Girouettes

**GMÜR & C<sup>IE</sup>, SCHAEINIS (Suisse)** Télégr. : Gmurco  
Téléphone N° 13

**Fabrique de moteurs électriques**

MOTEURS RÉGLABLES POUR LA COMMANDE DE MACHINES A IMPRIMER, ETC.

Agent pour la Suisse Romande :

Téléph. N° 2072. **W. SCHUTZ, Av. Ruchonnet, 10, LAUSANNE** Téléph. N° 2072.

**Gravières A. Freymond, St-Sulpice (Vaud)**

Spécialités de Ballast pour Béton armé

Gravier - Sable - Grésillon - Poissette

MARCHANDISES RENDUES FRANCO CHANTIER PAR CAMION

Prix-courant et Devis à disposition. P 20 446 L.

**E. BECK**

PERLES, PRÈS BIENNE

Télégrammes : PAPPBECK Téléphone 8

Fabrique pour

**Plaques d'asphalte pour isolations en tous genres**

Tapis d'isolation :: Plaques asphaltées en liège  
Papier pour couverture :: Carton bitumé cannelé :: Carbolineum  
et tous les produits d'asphalte et de goudron.

**Ed. ÆRNI-LEUCH**  
BERNE

se recommande pour livraison de

**Papiers héliographiques, négatif, positif et sépia**

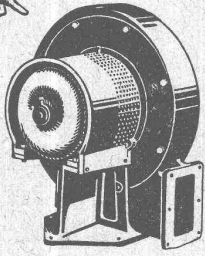
**Papiers à détail, Papiers calque**

**Toile à calque** G. H. 1004 B.

**Papier quadrillés, au millimètre et au centimètre**

EXPÉDITIONS PROMPTES - PRIX MODÉRÉS





Type S A V

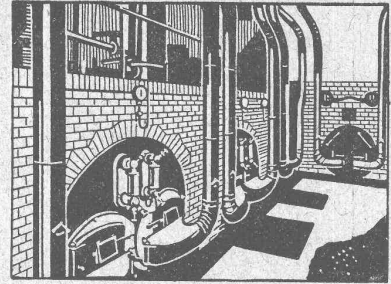
# VENTILATION S.A. STAEFA

Anciennes Maisons F. Wunderli, Uster et Kundig, Zurich-Bâle

Transport pneumatique de copeaux et sciures  
Dépoussiérage de machines d'horlogerie  
avec récupération des déchets par filtrage  
Ventilateurs pour forges et tous usages industriels  
Turbines à air à grands débits

Représentation pour la Suisse romande:

**CH. ROLLI, INGÉNIEUR, MONTREUX**



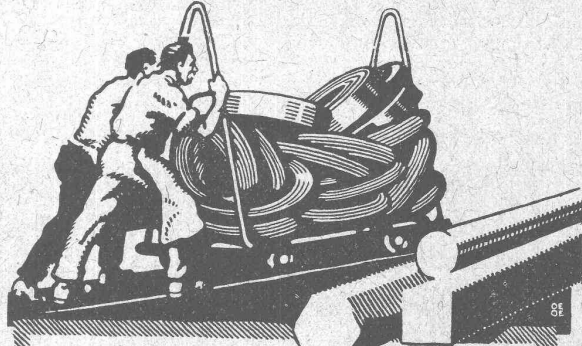
Installation de soufflerie sous grille « Föhn » pour combustibles pauvres



**UNION SOCIÉTÉ ANONYME À BIENNE**  
Première Fabrique Suisse de Chaînes soudées  
par procédé électrique breveté.  
USINE À MÂCHE.

Chaînes en tous genres pour l'Industrie.  
Chaînes calibrées et éprouvées à double résistance pour  
grues, monte-charges, palans et toutes sortes d'appareils  
de levage. Chaînes pour élévateurs et transporteurs,  
Chaînes à lier pour chemins de fer, Chaînes de charge  
pour fonderies etc. Chaînes antidérapantes pour automobiles.

LES COMMANDES SONT RECUES PAR  
TRÉFILIERIES RÉUNIES S. A. BIENNE  
S. A. DES FORGES ET USINES DE MOOS, LUCERNE  
H. HESS & C<sup>e</sup>, PILGERSTEG-RUTI (ZURICH)



## TRÉFILIERIES RÉUNIES S.A. BIENNE

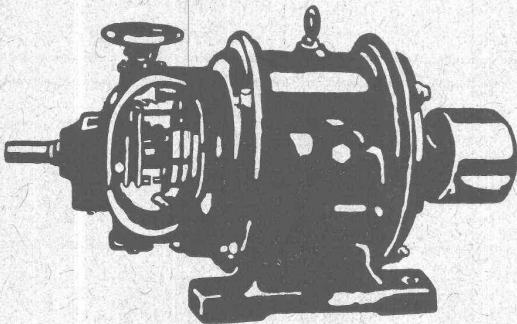
FERS & ACIERS  
ÉTRÉS DE PRÉCISION, POLIS, RONDS, CARRÉS, HEXAGONES & AUTRES PROFILS  
QUALITÉS SPÉCIALES POUR VIS & DÉCOLLETAGES  
ARBRES DE TRANSMISSIONS  
EN ACIER SPÉCIAL, COMPRIMÉS OU TOURNÉS  
FERS & ACIERS LAMINÉS À FROID  
JUSQU'À 300 mm DE LARGEUR  
FEUILLARDS POUR EMBALLAGES

GRAND PRIX EXPOSITION NATIONALE SUISSE BERNE 1914

## Fabrique de moteurs électriques **Schindler & C<sup>ie</sup>, Lucerne**

Maison fondée en 1874.

Capital de commandite entièrement versé : 4 millions de francs



### Dynamos et Moteurs électriques

1/100 jusqu'à 25 HP.

Ventilateurs Aspirateurs  
Petits Transformateurs

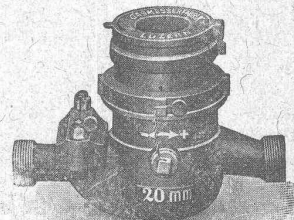
GRAND STOCK EN MAGASIN

V. HAUBRUGE, Ing., Pl. du Grand-St-Jean 1, LAUSANNE  
Téléphone 29.46

## EN EMPLOYANT LES Compteurs à eau «PILATE»

construits conformément au règlement fédéral de vérification

vous faites  
des  
économies  
dans  
la consommation  
d'eau



et évitez en  
même temps des  
grands frais  
de construction  
pour de  
nouvelles prises  
d'eau, etc.

JH 2225 LZ

Demandez prix et prospectus détaillés par

Elster & C<sup>ie</sup>, Lucerne, fabrique de compteurs de gaz et à eau,  
bureau fédéral de vérification n° 3.

## Asphalte naturel de Travers

Seules mines d'Asphalte en Suisse.

Reconnu le meilleur Asphalte

Représentants pour la Suisse:

**E.-R. Zetter & C<sup>o</sup>,**  
à Soleure

Maison fondée en 1843.



Marque de fabrique.



Produit suisse **AQUABAR** Produit suisse

Téléphone N° 10 **SCHAENIS** Ct. de St-Gall Télégr.: Aquabar

Produit assurant l'étanchéité complète des Bétonnages, Cimentages et Crépissages  
 Emploi: Pour un sac de ciment prendre un sac à 1 kilogramme

**AQUABAR EN POUDRE**  
 mélanger avec le ciment et faire le mortier dans les conditions usuelles  
 Prix par sac de 1 kg.: Fr. 2.—

REPRÉSENTANTS: Genève: Helg, chem. Louis-Dunant 7. — Lausanne: Alf. Payot, av. du Grammont 3. — Berne: J. Kohler, Kornhausstr. 2. — Olten: Euböolithwerke, Calcium A.-G., Bipp. — Zurich et Winterthur: G. Streiff & Cie. — Richterswil: W. Wunderli. — St-Gall: E. Ganz.

Gegründet 1851.



**GYSEL & CIE.**

**ASPHALTFABRIK KÄPFNACH**

Téléphone 24 Fvce de CARTON BITUMÉ et de CIMENT LIGNEUX Télégr.: Asphalte

**HORGEN**

Tapis d'isolation - Laine de scorie - Carton bitumé à rainures - Carbolinéum - Plaques d'asphalte p. isolations  
 Corde écrue et goudronnée.



**CABINE**  
**Téléphonique**  
 "ANTIPHONE"

FABRIQUE SPÉCIALE VICTOR TOBLER, ZURICH  
 DIVERS BREVETS  
 FABRICATION LA PLUS PERFECTIONNÉE  
 Fournisseur de l'Administration des Télégraphes suisses

Représentant pour la Suisse romande:

**PAUL HOFER**  
 ARCHITECTE  
 4, AV. DE SOLANGE LAUSANNE TÉLÉPHONE N° 3910



L'idéal de tous les échafaudages (sans perches) est l'  
**Echafaudage „BLITZ“**

Grands avantages sur tous les systèmes concurrents pour constructions neuves, transformations et rénovations. — Vente et location de matériel et montage d'échafaudages pour tous les travaux en bâtiment par la

**Société Suisse d'Echafaudage S. A., Zurich 7**  
 86, Steinwiesstrasse Téléph.: Hottingen 21.34 Adresse télégr.: Blitzgrüs

ainsi que par les entrepreneurs en bâtiment suivants:

Zurich: Fietz & Leuthold A.-G.	Bubikon: A. Oetker.	Hérisau: Joh. Müller.
Zurich: Fr. Erismann.	Bâle: W. Marck.	St-Gall: Sigris-Mery & Cie
Winterthur: J. Häring.	Bienne: Otto Wyss.	Olten: Otto Ehrensperger.
Andelfingen: E. Landolt-Frey.	Glaris: Rudolf Stüssy-Aebly	Rheinfelden: F. Shär.
Berne: G. Rieser & Cie.	GENÈVE: Ed. Cuénod S.A.	Soleure: F. Valli.
Lucerne: E. Berger.	Neuhausen: Jos. Albrecht.	Demandez prospectus et devis.




**Camille Bauer, Bâle**

Vente exclusive pour la Suisse des lampes

**“KANDEM”**

pour poires demi-watt de n'importe quelle marque

**DOUILLE MOBILE** GOLIATH OU EDISON RÉGLAGE TRÈS SIMPLE

Bonne ventilation. Absolument cachée contre la pluie.  
 Emaille au feu. Rouille exclue.

Prix avantageux. Prompte livraison. Grand stock.



# ATELIERS DE CONSTRUCTIONS ÉLECTRIQUES

de CHARLEROI (Belgique)

SOCIÉTÉ ANONYME AU CAPITAL DE 80.000.000 DE FRANCS

Succursale en Suisse à

## Neuchâtel

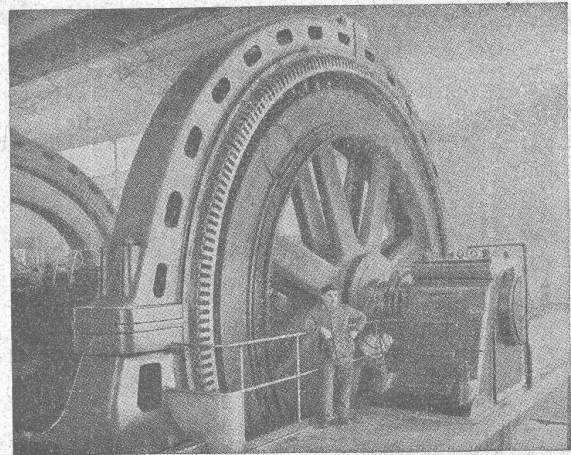
Téléphone : 13.63

Moteurs - Génératrices - Transformateurs - Commutatrices

- Centrales - Matériel de traction électrique -

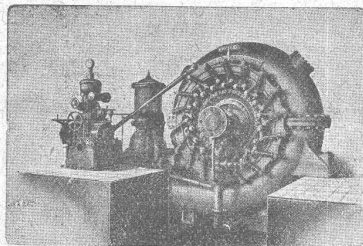
Appareillage électrique en général.

CABLES - FILS LUMIÈRE - TUBES



# TURBINES HYDRAULIQUES

RÉGULATEURS  
DE PRÉCISION  
A PRESSION D'HUILE



Turbine Francis de 7500 HP. Chute 140 mètres.

MÉCANIQUE  
GÉNÉRALE  
ET FONDERIE

# ATELIERS DES CHARMILLES SA

109, ROUTE DE LYON, 109

GENÈVE

Immeubles de l'Anc<sup>te</sup> Soc<sup>te</sup> Am<sup>e</sup>  
PICCARD PICTET & C<sup>ie</sup>

# SOCIÉTÉ SUISSE D'EXPLOSIFS CHEDDITE & DYNAMITE

Bureau à Liestal. Tél. 182.

Usines à Isleten (Ct. d'Uri) et Liestal

livre à des conditions avantageuses

# DYNAMITE, explosifs de sûreté CHEDDITE & TELSITE

## MÈCHES ET DÉTONATEURS

Agents généraux  
pour la Suisse romande :

PETITPIERRE FILS & C<sup>o</sup>, NEUCHÂTEL

TÉLÉPHONE 3.15



# BAUMANN, KOELLIKER & C<sup>IE</sup>, S.A., Zurich

Lignes à haute et basse tension. Lignes de contact pour chemin de fer électrique.

Installations intérieures de tous genres. — Livraison de lustrerie de tous genres.

## Société Suisse de Construction de Routes S. A.

**ZURICH**  
Téléphone : Hott. 43.81

Téléphone N° 54.54 **BERNE** Adr. télégr. : STUAG

**LAUSANNE**  
Téléphone : N° 20.28

**Asphalte comprimé**  
(naturel de Travers)  
**Asphalte coulé**  
(naturel de Travers)  
**Asphalte cylindré**  
(Bitusheet)  
**Pavages ordinaires**  
**Pavages mosaïque**  
pour chaussées, trottoirs, cours,  
passerelles, etc.  
**Pavages en bois**  
**Toitures imperméables**

Nombreuses références



Macadam-Aeberli : Berna Milk Co, à Thounne.

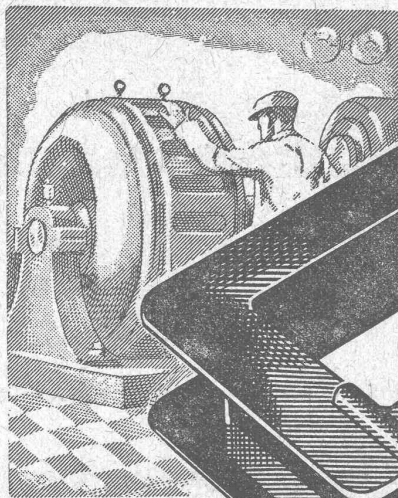
**Tarmacadams :**  
Système Aeberli  
et Système Philippin  
**Goudronnages superficiels**  
**Cylindrage de routes**  
**Fourniture et**  
**Concassage de gravier**  
**Transports de matériaux**  
**Entreprise de travaux publics**

Demandez offres et devis

MAISON SPÉCIALE POUR REVÊTEMENTS DE CHAUSSÉES, COURS, TROTTOIRS, ALLÉES DE JARDINS, ETC.

# MATÉRIEL ISOLANT

pour toutes les Industries Electriques



PRO  
PRA



# AMIANITE

Prière demander offres.

## WEIDMANN

Soc. An. Rapperswil  
près Zurich, Suisse



# SONDAGES

Sondages et forages de puits. Installations de fontaines. Captation d'eau de source et d'eau de fond. Creusage de galeries. Puits d'assèchement d'eaux souterraines. Fondations de tout genre pour constructions ou travaux souterrains.

**J. STRIKER** Téléphone : Bollwerk 59.63, Belpstrasse, 41 **BERNE**

# Flottmann

Notre **MARTEAU-PERFORATRICE** avec ou sans injection d'eau monté sur colonne (support) ou sur trépied, représente le record dans le champ de la perforation à air comprimé. Demandez offres et prospectus. Nos autres produits sont : **Compresseurs d'air, Marteaux perforateurs, Fouleuses à béton, Outils à ciseler et à river, etc.**

*Spécialités : Installations complètes à air comprimé.*

**MACHINES SPÉCIALES A TRAVAILLER LA PIERRE**

**MACHINES D'ESSAIS A DISPOSITION**

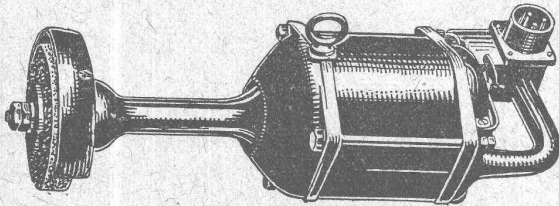
**H. FLOTTMANN & C<sup>IE</sup>,**

**RENGGERSTRASSE, 86**  
Téléph. : SELNAU 4 671.

Télégr. : FLOTTMANN ZURICH

**ZURICH 2**

## C. & E. FEIN, Zurich, Rennweg, 35

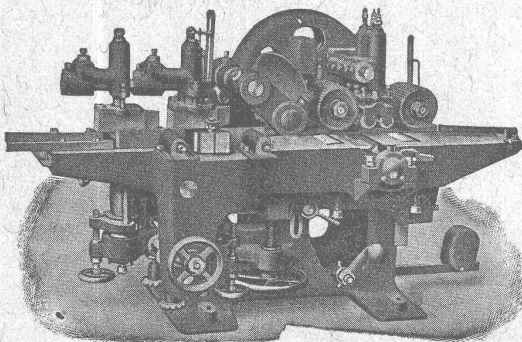


**Machines à meuler**  
**à main**  
**à commande électrique**

Appliquées avantageusement dans les fonderies de fer, ateliers mécaniques et de constructions en fer, chaudronneries, etc.

## A. MULLER & C<sup>ie</sup> BRUGG

Ateliers de Constructions Mécaniques et Fonderie (Argovie)



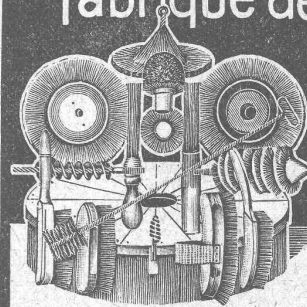
Machines à moulurer sur trois et quatre faces. — Raboteuses sur quatre faces spéciales pour la fabrication des parquets. — Grandes raboteuses à trois et quatre faces pour menuiseries de bâtiment, scieries, etc. — Roulements à billes. —

**SCIERIES et**  
**MACHINES à TRAVAILLER le BOIS**

IMPRIMERIE LA CONCORDE, Jumelles, 4, LAUSANNE

*Imprimés en tous genres.*

## Fabrique de Brosses métalliques



**Jacq. Thoma**  
Winterthour (Suisse)

**Brosses métalliques**  
pour toutes industries.

## L'ECOLE LÉMANIA

LAUSANNE

prépare vite et très bien pour

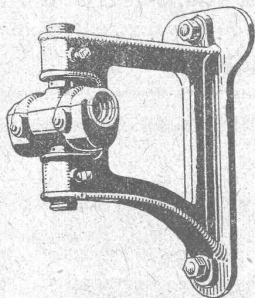
## POLYTECHNICUM

Ecole des Beaux-Arts, Paris  
Ecole spéciale d'Architecture, Paris





∞ SOCIÉTÉ DES USINES DE LOUIS DE ROLL ∞  
SUCCURSALE: **USINE DE CLUS** CT. DE SOLEURE



PALIER-CONSOLE sur mur, syst. Sellers, à graissage à bagues.

## TRANSMISSIONS MODERNES

avec paliers à graissage à bagues ou à billes.  
Installations de transmissions complètes pour toutes les branches de l'industrie.  
Embrayages à friction système **Benn**, brevetés.  
Embrayages électromagnétiques à friction, brevetés en Suisse et à l'étranger.

**Transmissions LÉNIX** brevetées

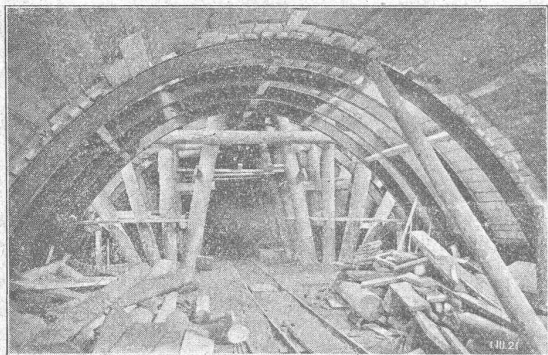
**SUCCURSALE: FONDERIE D'OLTEN**

Fonte brute pour poulies et roues dentées  
en tous genres.

## J. J. RUEGG & C°, ZURICH II ET BALE

SEESTRASSE, 30

STEINENTORBERG, 2



Entreprise des Travaux publics et Bâtiments.

Bureau d'ingénieur pour projets et exécution.

Construction de bâtiments industriels, Béton armé,  
Travaux hydrauliques, Tunnels, Galeries, Ponts, etc.



130,000 INSTALLATIONS

FABRIQUE D'ASCENSEURS

**OTIS**  
WAEDENSWIL

REPRÉSENTANT POUR LA SUISSE ROMANDE :

BUREAU ET ATELIERS DE RÉPARATIONS :

**E. GAILLARD, INGÉN., LAUSANNE**

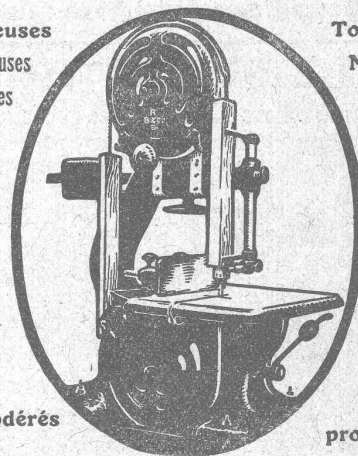
TÉLÉPHONE N° 1321

RUE MARTHÉRAY, 5b

## Machines-Outils de haute précision

Raboteuses  
Dégauchoiseuses  
Scies circulaires

Toupies  
Mortaiseuses  
Affûteuses



Prix modérés

Demandez prospectus

GRANDS STOCKS en SCIES A RUBAN  
diamètre des volants 700, 800, 900 mm. avec table inclinable.  
Toutes nos machines sont construites avec roulement à billes.

Maison fondée  
en 1846



Maison fondée  
en 1846

ÉTABLISSEMENTS  
**ROD. BRENNER & C<sup>IE</sup>, BALE**