

Objektyp: **Advertising**

Zeitschrift: **Bulletin technique de la Suisse romande**

Band (Jahr): **48 (1922)**

Heft 13

PDF erstellt am: **13.09.2024**

Nutzungsbedingungen

Die ETH-Bibliothek ist Anbieterin der digitalisierten Zeitschriften. Sie besitzt keine Urheberrechte an den Inhalten der Zeitschriften. Die Rechte liegen in der Regel bei den Herausgebern.

Die auf der Plattform e-periodica veröffentlichten Dokumente stehen für nicht-kommerzielle Zwecke in Lehre und Forschung sowie für die private Nutzung frei zur Verfügung. Einzelne Dateien oder Ausdrucke aus diesem Angebot können zusammen mit diesen Nutzungsbedingungen und den korrekten Herkunftsbezeichnungen weitergegeben werden.

Das Veröffentlichen von Bildern in Print- und Online-Publikationen ist nur mit vorheriger Genehmigung der Rechteinhaber erlaubt. Die systematische Speicherung von Teilen des elektronischen Angebots auf anderen Servern bedarf ebenfalls des schriftlichen Einverständnisses der Rechteinhaber.

Haftungsausschluss

Alle Angaben erfolgen ohne Gewähr für Vollständigkeit oder Richtigkeit. Es wird keine Haftung übernommen für Schäden durch die Verwendung von Informationen aus diesem Online-Angebot oder durch das Fehlen von Informationen. Dies gilt auch für Inhalte Dritter, die über dieses Angebot zugänglich sind.

Ein Dienst der *ETH-Bibliothek*
ETH Zürich, Rämistrasse 101, 8092 Zürich, Schweiz, www.library.ethz.ch

<http://www.e-periodica.ch>

BULLETIN TECHNIQUE DE LA SUISSE ROMANDE

Organe en langue française de la

SOCIÉTÉ SUISSE DES INGÉNIEURS ET DES ARCHITECTES

ainsi que de

la Société vaudoise des Ingénieurs et des Architectes, de l'Association des Anciens Elèves de l'Ecole d'Ingénieurs de l'Université de Lausanne et des Groupes Romands de la G. e. P.

ABONNEMENTS :

Suisse : 1 an, 12 francs
Etranger : 14 francs

Pour sociétaires :

Suisse : 1 an, 10 francs
Etranger : 12 francs

Prix du numéro :
75 centimes.

Pour les abonnements
s'adresser à la librairie
F. Rouge & C^o, à Lausanne.

COMITÉ DE RÉDACTION

Président : P. PICCARD, ingénieur, à Genève.

Secrétaires : H. BAUDIN, architecte, et EDM. EMMANUEL, ingénieur, à Genève.

MEMBRES :

Fribourg : MM. F. BROILLET, architecte ; J. LEHMANN, ingénieur cantonal ; R. DE SCHALLER, architecte. — *Vaud* : MM. EPITAUX, architecte ; W. GRENIER, ingénieur, professeur honoraire de l'Université de Lausanne ; E. JOST, architecte ; CH. THEVENAZ, architecte. — *Genève* : MM. E. IMER-SCHNEIDER, ingénieur-conseil ; RENÉ NEESER, ingénieur ; CH. WEIBEL, architecte. — *Neuchâtel* : MM. ED. ELSKES, ingénieur, A. MÉAN, ingénieur cantonal ; E. PRINCE, architecte. — *Valais* : MM. J. COUCHEPIN, ingénieur, à Martigny ; HAENNY, ingénieur, à Sion.

RÉDACTION : H. DEMIERRE, ingénieur.
LAUSANNE, Jumelles, 4

CONSEIL D'ADMINISTRATION DU BULLETIN TECHNIQUE

E. IMER-SCHNEIDER, ingénieur-conseil, *président* ;
J. CHAPPUIS, ingénieur. — A. DOMMER, ingénieur. — H. MEYER, architecte.
F. ROUGE, libraire.

ANNONCES :

50 centimes la ligne
Rabais pour annonces répétées

Tarif spécial pour
fractions de pages

S'adresser exclusivement
à l'*Indicateur Vaudois*
(Société Suisse d'Édition)
Jumelles, 4, Lausanne.



Troesch & C^o S.A., Berne

Fabrique d'Appareils Sanitaires

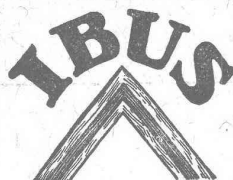


BRAUN-BRUNING & C^{ie}, BALE

Bureau : Spalenberg, 65. Téléphone 7314.
Entrepôt : Dreispitz, Zufarstrasse VIII, N° 402. Téléphone 3400.

Bois contreplaqués

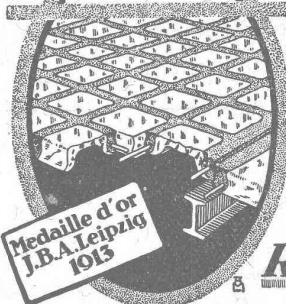
en *Ocoumé*, *Aune*, *Bouleau* et
Hêtre dans toutes les dimensions
courantes et dans les épaisseurs
de 3 à 30 mm.



Sièges de chaise. — Conduite métallique pour tiroirs
« Schoubka ». — Papiers vitrés. — Moulures perles.
Gommelaque « Sapin ». — « Waldo » procédé pour
étendre la colle. Economie 35 %.



Béton armé translucide



SYSTÈME KEPPLER BREVETÉ
Nouveau système de
plafonds translucides
en béton armé et dalles
de verre

Grande résistance à la surcharge. — Très grande
facilité d'entretien et de nettoyage. — Suppres-
sion de toute peinture ou enduit protecteur. —
le plus grand effet de lumière —

Représentant :

Rob. Looser, Zurich 4
Badenerstr. 41



FABRIQUE LAUSANNOISE d'APPAREILS de CHAUFFAGE

G. Weber, constructeur, Lausanne

Maison fondée en 1889

CHAUFFAGES CENTRAUX - Ventilation

Chauffages par pulsion d'air chaud.

Spécialité soignée d'installation de

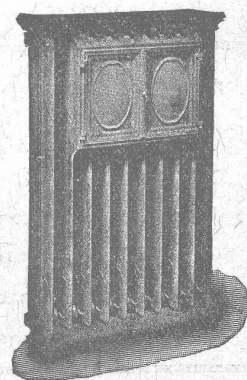
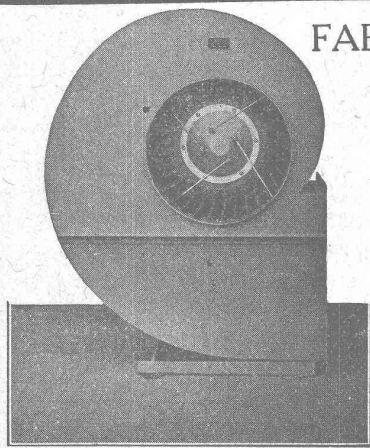
Cuisines complètes pour Hôtels, Pensions, etc.

Broches MARMITES A VAPEUR Grillades

BUANDERIES COMPLÈTES, SIMPLES ET A VAPEUR

Références de tout premier ordre.

Exposition Nationale Suisse, Berne 1914, Groupe 20, MÉDAILLE D'OR



Fabrique de papiers héliographiques STOUKY, BAUMGARTNER & C^{ie}, RENENS

CONCESSIONNAIRE EXCLUSIF POUR
TOUTE LA SUISSE et L'ÉTRANGER :

LAUSANNE
Jumelles, 2

A. MOREL, ATELIER d'HÉLIOGRAPHIE

LAUSANNE
Jumelles, 2

TÉLÉPHONE : 83.27

Adresse télégraphique : HÉLIOMOREL

TÉLÉPHONE : 83.27

Flottmann

Nos spécialités sont :

INSTALLATIONS COMPLÈTES A AIR COMPRIMÉ

stationnaires, mobiles et transportables pour :

Tunnels, routes, barrages, etc. Carrières, marbreries, fabriques de produits en ciment, fonderies, ateliers mécaniques, etc.
Machines spéciales à travailler la pierre : Scies à lames carborundum, à diamants, à fil hélicoïdal et circulaire au diamant.
Meules au carborundum. Machines à polir et à meulage circulaire.

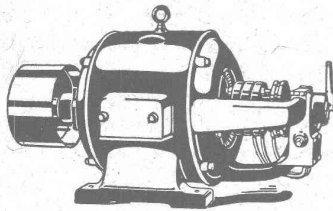
H. FLOTTMANN & C^{ie}, RENGGERSTRASSE, 86 ZURICH 2
Téléph. : SELNAU 1 671. Télégr. : FLOTTMANN ZURICH

MESURES ALTIMÉTRIQUES

exécutées à l'aide des Anéroïdes Goldschmid sont les plus exactes.

Fabricant : **H. Mettler**, ingénieur, Trittligasse, 36, Zurich I

Ces mesures sont à recommander pour les levées préliminaires pour routes, chemins de fer et conduites d'eau, et reconnues les plus utiles à ces buts.



GMÜR & C^{ie}, SCHAEINIS (Suisse) Télégr. : Gmurco
Téléphone N° 13

Fabrique de moteurs électriques

MOTEURS RÉGLABLES POUR LA COMMANDE DE MACHINES A IMPRIMER, ETC

Agent pour la Suisse Romande :

Téléph. N° 2072. **W. SCHUTZ**, Av. Ruchonnet, 10, LAUSANNE Téléph. N° 2072.

Soudure argent

pour tout usage et à différents prix
env. 50 sortes (la 1779 g.)

AUFRANC & C^{ie}, S. A.
BIENNE

Manufacture de Papiers
STOUKY, BAUMGARTNER & C^{ie}
LAUSANNE et RENENS

Spécialité de Papiers
utilisés dans l'Industrie du Bâtiment.

Gravières A. Freymond, St-Sulpice (Vaud)

Spécialités de Ballast pour Béton armé

Gravier - Sable - Grésillon - Poissette

MARCHANDISES RENDUES FRANCO CHANTIER PAR CAMION
Prix-courant et Devis à disposition. P. 20 446 L.

TRAVAUX D'ASPHALTAGE

COUVERTURES EN CIMENT VOLCANIQUE

Chapes en asphalte sur voûte, tunnel, etc.

Asphalte caoutchouté monolithe

Planelles et pavés en asphalte comprimé

Pavage de bois

POUR COUVERTURES DE
TOITURES PLATES POUR
BATIMENTS, FABRIQUES

PLAQUES ISOLATRICES EN ASPHALTE

Travaux garantis

Etanchéité parfaite

Nombreuses références

ROSSO & SCHNEEBELI

LAUSANNE et VEVEY

BAUMANN, KOELLIKER & C^{IE}, S.A., Zurich

Lignes à haute et basse tension. Lignes de contact pour chemin de fer électrique.
Installations intérieures de tous genres. — Livraison de lustrerie de tous genres.

Aux Consommateurs d'explosifs :

Nous avons l'honneur de vous faire savoir que la

FABRIQUE SUISSE D'EXPLOSIFS S. A. DOTTIKON

dont nous avons le droit de vente générale, a entrepris la fabrication

de l'Explosif Aldorfite gélatiné

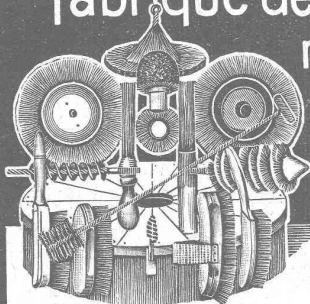
Les installations de la fabrique, construites sur la base d'une expérience parfaite de plusieurs années et pourvues des machines et auxiliaires techniques les plus modernes, produisent en " l'ALDORFITE-GELATINE "

un explosif excellent d'une très haute valeur

Prix sur demande.

Robert AEBI & C^{ie} S. A., ZURICH I.

Fabrique de Brosses métalliques



Jacq. Thoma
Winterthour (Suisse)

Brosses métalliques
pour toutes industries.

HÉLIOGRAPHIE DUVAL

Reproduction de plans
Spécialité de tirage par Procédé à sec

Prix modérés.

Petit-Rocher, 6, LAUSANNE
Téléphone 3483

Société des USINES de LOUIS de ROLL

Succursale : FONDERIE DE BERNE, à Berne.

Lettres
et télégrammes

Fonderie
de Berne
à Berne.

Téléphone
N° 10.00



Appareils de levage : Ponts roulants, grues pivotantes, grues de chargement, etc., pour commande à bras et commande électrique.

Matériel de chemins de fer : Ponts tournants et chariots transbordeurs, branchements et croisements pour voies normales et voies étroites, Barrières.

Chemins de fer de montagne : Funiculaires complets, avec freins spéciaux (systèmes brevetés), depuis 1898 90 exécutions.

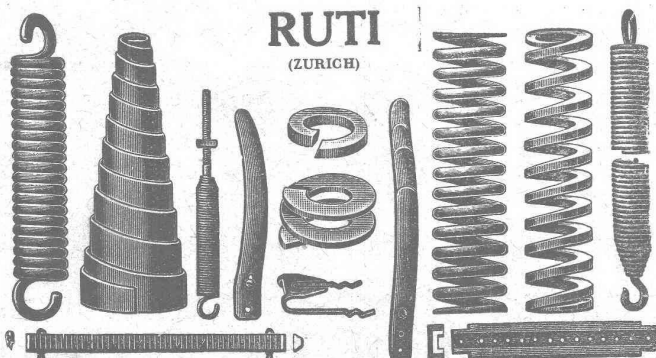
Superstructures à crémaillère : Systèmes : Riggenbach, Abt, Strub, Peter, etc.

Barrages : Installations métalliques et mécaniques pour barrages et canaux, grilles, machines pour nettoyer les grilles, treuils, etc.

Renseignements sur des installations faites, références
Projets et Devis sont à disposition.

BAUMANN FRÈRES

Ateliers pour la construction de
Ressorts en tous genres



RUTI
(ZURICH)

RESSORTS EN FIL D'ACIER DE 0,2-50 mm. D'ÉPAISSEUR
en fil de laiton, nickel et bronze
pour toutes machines et appareils

RESSORTS EN TOLE D'ACIER TREMPÉ BLEUI
RONDELLES A RESSORT

Articles techniques pour l'industrie textile

Calculs pour la capacité de charge à disposition
de nos clients

ATELIERS DE CONSTRUCTIONS ÉLECTRIQUES

de CHARLEROI (Belgique)

SOCIÉTÉ ANONYME AU CAPITAL DE 80.000.000 DE FRANCS

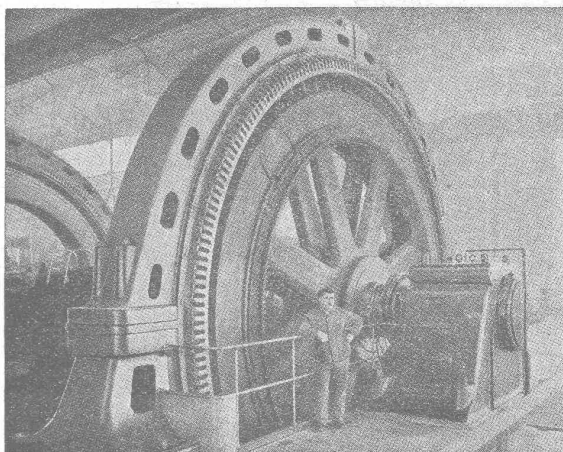
Succursale en Suisse à

Neuchâtel

Téléphone : 13.63

Moteurs - Génératrices - Transformateurs - Commutatrices
- Centrales - Matériel de traction électrique -
Appareillage électrique en général.

CABLES - FILS LUMIÈRE - TUBES



Société Suisse de Construction de Routes S. A.

ZURICH

Téléphone : Hott. 43.81

Téléphone N° 54.54

BERNE

Adr. télégr. : STUAG

LAUSANNE

Téléphone : N° 20.28

Asphalte comprimé
(naturel de Travers)
Asphalte coulé
(naturel de Travers)
Asphalte cylindré
(Bitusheet)
Pavages ordinaires
Pavages mosaïque
pour chaussées, trottoirs, cours,
passerelles, etc.
Pavages en bois
Toitures imperméables

Nombreuses références



Macadam-Aeberli : Berna Milk Co, à Thoune.

Tarmacadams :
Système Aeberli
et Système Philippin
Goudronnages superficiels
Cylindrage de routes
Fourniture et
Concassage de gravier
Transports de matériaux
Entreprise de travaux publics

Demandez offres et devis

MAISON SPÉCIALE POUR REVÊTEMENTS DE CHAUSSÉES, COURS, TROTTOIRS, ALLÉES DE JARDINS, ETC.

SOCIÉTÉ SUISSE D'EXPLOSIFS CHEDDITE & DYNAMITE

Bureau à Liestal. Tél. 182.

Usines à Isleten (Ct. d'Uri) et Liestal

livre à des conditions avantageuses

DYNAMITE, explosifs de sûreté CHEDDITE & TELSITE

MÈCHES ET DÉTONATEURS

Agents généraux
pour la Suisse romande :

PETITPIERRE FILS & Co, NEUCHÂTEL

TÉLÉPHONE 3.15

Cartouches-Fusibles « Diazed »

de nouveau livrables en matériel d'avant-guerre

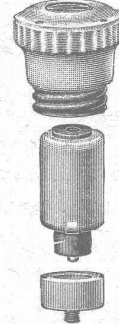
250 volts



500 volts



750 volts



jusqu'à : 25 amp.

200 amp.

200 amp.



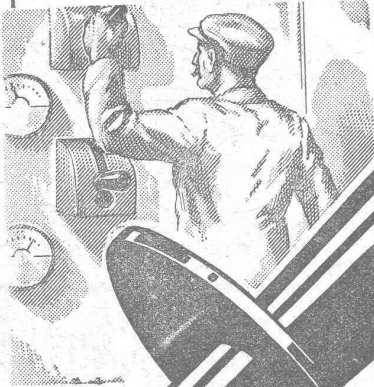
Société Anonyme des
Produits électrotechniques

SIEMENS

Dépt. SIEMENS - SCHUCKERTWERKE, Zurich

MATÉRIEL ISOLANT

pour toutes les Industries Electriques



PRO
PRA

CORNITE

Prière demander offres.

WEIDMANN

SOC. AN. RAPPERSWIL
près Zurich - Suisse



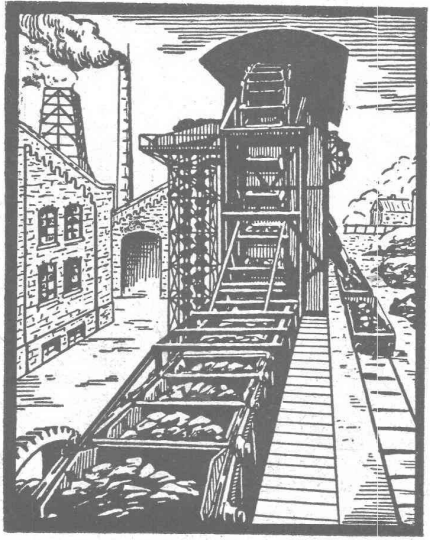
LANDIS & GYR SA
ZOUG

Compteurs d'électricité
Wattmètres Système Ferraris Interrupteurs horaires



C. & E. FEIN, ZURICH
Rennweg, 35

Ventilateurs centrifuges à haute pression
à commande électrique
pour tous genres de courants.



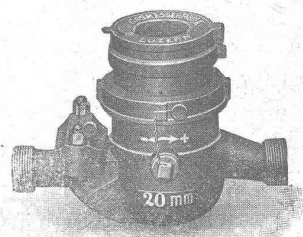
ADOLF BLEICHERT & Cie, LEIPZIG

La plus ancienne et la plus grande
fabrique du monde pour la construction de

Câbles aériens
Voies suspendues électriques
Grues à câbles — Élévateurs à godets
Transporteurs à ruban

Représentants généraux pour la Suisse:
ROBERT AEBI & Cie, S. A. ZURICH 1
Machines et outils pour Entrepreneurs. Matériel roulant.

EN EMPLOYANT LES
Compteurs à eau «PILATE»
construits conformément au règlement fédéral de vérification



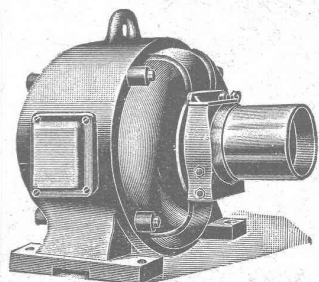
vous faites des économies dans la consommation d'eau

et évitez en même temps des grands frais de construction pour de nouvelles prises d'eau, etc.

JH 2225 LZ

Demandez prix et prospectus détaillés par
Elster & C^{ie}, Lucerne, fabrique de compteurs de gaz et à eau,
bureau fédéral de vérification n° 3.

Livraison de Moteurs électriques
de 1^{er} ordre (dernier modèle) aux prix les plus bas



Atelier de réparations
le mieux installé.

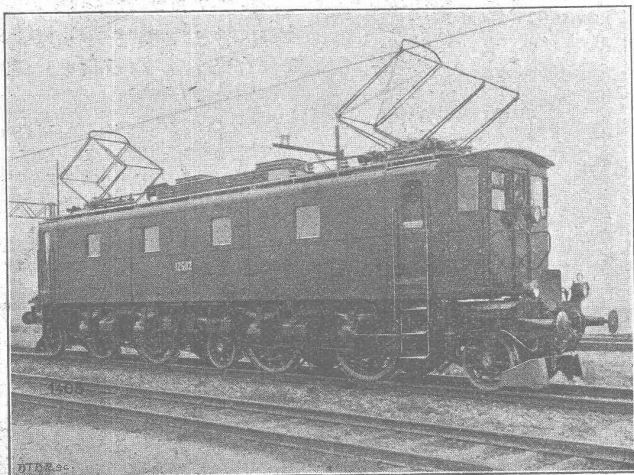
Adolf Silbernagel
BALE
Innere Margarethenstr., 14
Téléphone: 670/37.90.
Représentant p^r la Suisse romande demandé.

S.A. des ATELIERS de SÉCHERON

GENÈVE

CAPITAL 10 MILLIONS DE FRANCS

CI-DEVANT : COMPAGNIE DE L'INDUSTRIE ÉLECTRIQUE ET MÉCANIQUE



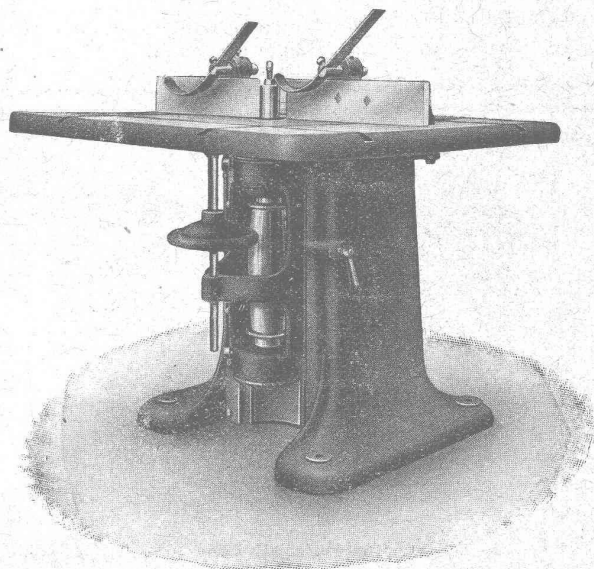
LOCOMOTIVE TYPE «SÉCHERON» IBI + BI 2400 HP.
pour la ligne du Saint-Gothard
des Chemins de Fer Fédéraux Suisses.

TRACTION ÉLECTRIQUE
LOCOMOTIVES - AUTOMOTRICES
TRACTEURS - TRAMWAYS
A COURANTS ALTERNATIFS ET CONTINU

TRANSFORMATEURS
DE TOUTES PUISSANCES ET DE TOUTES TENSIONS

TRANSPORTS DE FORCE
PAR
COURANT CONTINU A HAUTE TENSION
SYSTÈME «SÉRIE»

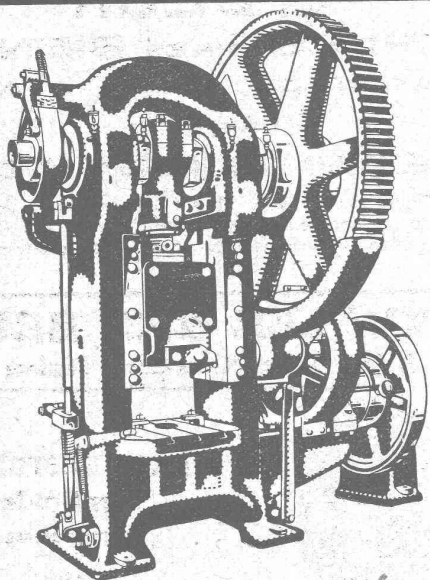
RAUSCHENBACH



Machines à bois pr toutes industries
et organes de transmissions

Fabrication suisse.

ATELIERS DE CONSTRUCTION RAUSCHENBACH S. A.
SCHAFFHOUSE



L.SCHULER

Fondée en 1839 Göppingen (Wurtemberg) Plus de 1500 ouvriers

La plus ancienne et plus importante usine allemande
ayant comme spécialité la construction de :
Presses à excentrique. Presses à friction. Machines à
découper les encoches. Cisailles. Machines spéciales et
Outils pour travailler la tôle et les métaux.

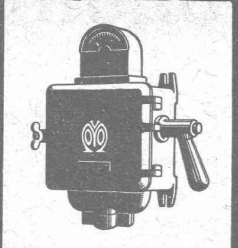
Représentant pour la Suisse romande :

RUBIN & WELTI, Ingénieurs, LAUSANNE
5, rue de Bourg Téléphone. 44-74

Interrupteurs
Commutateurs
Démarreurs
Disjoncteurs

Limitateurs de
courant
Fusibles
Coffrets d'abonnés

MOVOS·A



VEVEY
FABRIQUE
D'APPAREILS
ELECTRIQUES

Ateliers de
réparations pour
appareils et moteurs
de toute provenance

Moteurs et
accessoires pour
l'agriculture
et l'industrie

U. AMMANN, Ateliers de Construction
LANGENTHAL (Suisse)

Concasseurs à mâchoires
en 20 types et grandeurs différents.

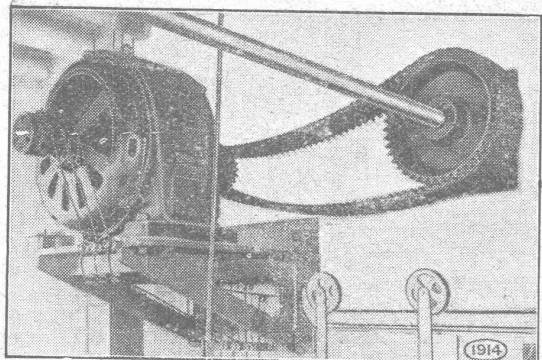
Trieurs
Cribles



Élévateurs
Transporteurs

BROYEURS A CYLINDRES ET CENTRIFUGES

Installations complètes pour la préparation du ballast,
gravier et sable artificiel.



CHAINES RENOLD
à rouleaux et à dents
pour transmissions de tous genres

Agent général pour la Suisse :
W. EMIL KUNZ, ZURICH
Göthestrass 10

CHAUDRONNERIE



**CONSTRUCTION et
INSTALLATION** de
*Chaudières à vapeur
économiques.*
*Chaudières toujours
en stock, livrables de
suite.*

Nos réchauffeurs s'adaptent également aux chaudières de fabrication étrangère.

RICHTERSWIL

Technicien

Jeune technicien-électricien diplômé, connaissant l'allemand et le français, ayant pratique, cherche emploi dans n'importe quelle partie. Excellentes références. S'intéresserait éventuellement.

Offres Case postale 10 567, Jonction, Genève. 58286 X.

BREVETS D'INVENTION
MATHEY-DORET & C^e
BERNE

ING^{rs} COLVELL
DIRECTION F. BOVARD
ANC. ING. EXP^t. AU BUREAU SUISSE
DE LA
PROPRIÉTÉ INTELLECTUELLE

E. BECK

PERLES, PRÈS BIENNE

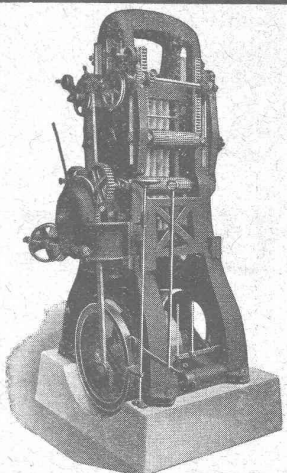
Télégrammes : PAPPBECK Téléphone 8

Fabrique pour

Plaques d'asphalte pour isolations en tous genres

Tapis d'isolation :: Plaques asphaltées en liège
Papier pour couverture :: Carton bitumé cannelé :: Carbolineum
et tous les produits d'asphalte et de goudron.

A. MULLER & C^{ie} BRUGG
Ateliers de Constructions Mécaniques et Fonderie (Argovie)



**Scies alternatives
verticales
modernes**
avec :

**Bielles avec roulements
à billes**

Amenage continu à friction

**Commande
des cylindres entraineurs
par chaînes**

**SCIÉRIES et
MACHINES à TRAVAILLER le BOIS**

INDICATEUR VAUDOIS
Livre d'adresses de Lausanne et du Canton de Vaud. — Dans toutes librairies.