

Zeitschrift: Bulletin technique de la Suisse romande
Band: 48 (1922)
Heft: 13

Werbung

Nutzungsbedingungen

Die ETH-Bibliothek ist die Anbieterin der digitalisierten Zeitschriften. Sie besitzt keine Urheberrechte an den Zeitschriften und ist nicht verantwortlich für deren Inhalte. Die Rechte liegen in der Regel bei den Herausgebern beziehungsweise den externen Rechteinhabern. [Siehe Rechtliche Hinweise.](#)

Conditions d'utilisation

L'ETH Library est le fournisseur des revues numérisées. Elle ne détient aucun droit d'auteur sur les revues et n'est pas responsable de leur contenu. En règle générale, les droits sont détenus par les éditeurs ou les détenteurs de droits externes. [Voir Informations légales.](#)

Terms of use

The ETH Library is the provider of the digitised journals. It does not own any copyrights to the journals and is not responsible for their content. The rights usually lie with the publishers or the external rights holders. [See Legal notice.](#)

Download PDF: 19.11.2024

ETH-Bibliothek Zürich, E-Periodica, <https://www.e-periodica.ch>

MAMMUT



Isolierstoff-
für Hoch- u. Tiefbau-

Mammoth

Plaque d'asphalte souple, formée d'un tissu imprégné, fabriqué avec de l'asphalte

pur et ne contenant aucun produit provenant de la distillation du goudron de houille. Etanchéité et souplesse permanentes.

Porolithe ajouté au mortier de ciment, le rendant étanche contre les intempéries.

Emulsion d'asphalte et Evéol enduit résistant à l'eau douce pour murs, constructions en bois et fer; pour toitures et fondations, ponts ouvrages hydrauliques, toits plats, terrasses.

ASPHALT-EMULSION S. A., ZURICH

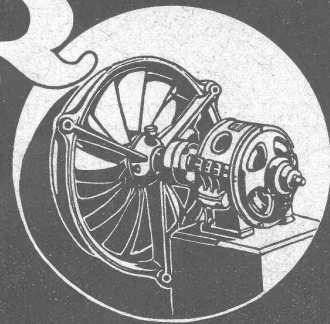
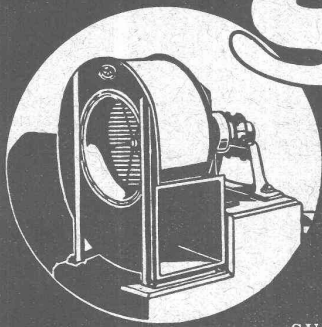
Hafnerstrasse, 7

Téléphone Selnau 4674

VENTILATEURS

SULZER

pour
vapeurs et gaz chauds



SULZER FRÈRES, SOCIÉTÉ ANONYME, WINTERTHUR (SUISSE)

Marque de fabrique déposée



reconnu la meilleure peinture pour
l'intérieur et l'extérieur

Très brillante ou mate Bl 619 g

Représentant général pour la Suisse :

C. HAESSIG, Rue Dufour 53, BALE

Offres d'exploitation de Brevets d'invention

IMER & DE WURSTEMBERGER

ci-devant
E. IMER-SCHNEIDER INGENIEUR CONSEIL GENEVE

Les propriétaires des brevets suisses suivants désirent entrer en relation avec des fabricants suisses, en vue de la fabrication des articles brevetés et seraient disposés à céder des licences d'exploitation ou à vendre leurs brevets :

- N° 70274 du 27 juillet 1914, **Fernand Boyer**, pour : « Dispositif pour la fabrication du tissu de fond dans les machines à fabriquer les tapis noués. »
- N° 81901 du 24 septembre 1918, pour : « Procédé pour la fabrication du Peroxyde d'azote par oxadation du gaz ammoniac, N° 93806 du 13 mars 1919, pour : « Procédé pour la fabrication d'une masse pouvant servir de catalyseur », N° 93808 du 13 mars 1919, pour : « Procédé et appareil pour la préparation synthétique du gaz ammoniac, N° 93573 du 17 décembre 1919, pour : « Procédé pour exécuter des réactions catalytiques », **Duparc & Urfer**.

Prière d'adresser les offres ou propositions à **Imer & de Würstemberger**, ci-devant **M. E. Imer-Schneider**, Ingénieur-Conseil, 59, rue du Stand, à **Genève**, qui les transmettront à qui de droit.

W. BAUMANN HORGEN SUISSE

Représentant à Genève
M. Jules Chappuis, Terrassière, 88

Maison fondée
en 1860



Volets à rouleaux Stores à lames prismatiques
Volets à panneaux Paravents

Pour toitures et isolations



MEYNADIER & C^{IE}
ZURICH 8
SUISSE

Une place de Dessinateur

(pour travaux hydrauliques)

après du *Service fédéral des Eaux*, à *Berne*, est à pourvoir. Exigences : Habileté dans le dessin technique et dans le calcul. Traitement : 3200 à 4300 francs, plus les allocations de renchérissement; celles-ci atteignent en ce moment approximativement 2900 à 3500 francs. Adresser les demandes au Service sus-nommé en joignant des copies de certificats et des dessins modèles. Ne se présenter que sur demande. Délai d'inscription : 10 juillet 1922.

C. F. WEBER S.-A., Leipzig-Pl. SUCCURSALE: MUTTENZ-BALE

Téléphone 12

Fabrique de cartons bitumés et de produits de goudron

Télégrammes :
Nonnenmühle

Maison de 1er ordre pour la livraison de

Plaques isolantes asphaltées en toutes épaisseurs et en tous genres,
Vernis d'asphalte, Antiélaeolithe, Asphalte pour parquets, Carbolinéum,
Mastic d'asphalte pour divers usages, Matières désinfectantes

S. A. Hasler

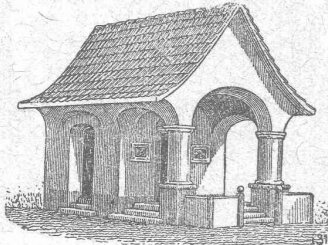
ci-devant
l'atelier des télégraphes de G. Hasler

Berne



Appareils téléphoniques

Prix-courant sur demande



PLAFONDS, CLOISONS, CORNICHES, PLANCHERS, Revêtements de toutes sortes
exécutés avec le support pour mortier

„TREILLAGE EN TERRE CUITE“

sont exempts de toutes fissures, inaltérables aux influences
atmosphériques, incombustibles et extrêmement durables

Nombreuses références

Demandez prospectus et échantillons

Médailles d'or : Berne 1914, Barcelone 1920

FABRIQUE SUISSE DE TREILLAGE EN TERRE CUITE S. A., LOTZWIL-BERNE

Le Rabitz-Réforme

Excellent treillis porte-mortier

LEGER pour parois
MALLEABLE plafonds
ISOLANT routes
piliers, etc.

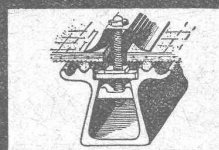
Se vend en rouleaux de 10 m² (18 kg.)

Fabrique du Rabitz-Réforme
Dutzberg (Berne)

Jeune dessinateur

est demandé par M. L. Goffinet,
architecte, 17, Avenue Philip-
peaux, Sedan, Ardennes (France)

TOITURES DE VERRE
SANS MASTIC



WALTHER & MULLER
BERNE



LAMPES à filament étiré

1 Watt et 1/2 Watt
Fabrication exclusivement suisse

LUMIÈRE S.A.
ZOUG (Suisse)

USINE à GOLDAU

Ed. AERNI-LEUCH BERNE

se recommande pour livraison de

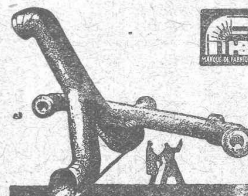
Papiers héliographiques, négatif, positif et sépia

Papiers à détail, Papiers calque

Toile à calque G. H. 4004 B.

Papier quadrillés, au millimètre et au centimètre

EXPÉDITIONS PROMPTES — PRIX MODÉRÉS



Tuyaux en tôle pour tous usages
H. Bertrams
Göteborg, Västergötland 10

SONDAGES

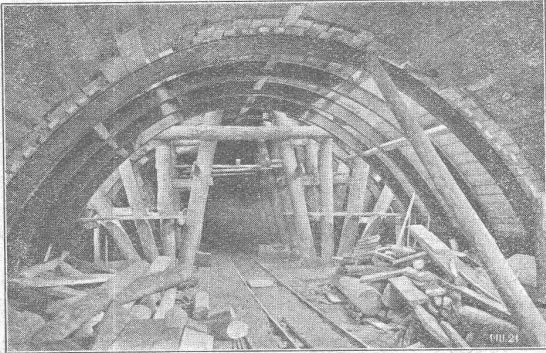
Sondages et forages de puits. Installations de fontaines. Captation d'eau de source et d'eau de fond. Creusage de galeries.
Puits d'assèchement d'eaux souterraines. Fondations de tout genre pour constructions ou travaux souterrains.

J. STRIKER Téléphone : Bollwerk 59.63, Belpstrasse, 41 **BERNE**

J. J. RUEGG & C^o, ZURICH II ET BALE

SEESTRASSE, 30

STEINENTORBERG, 2



Entreprise des Travaux publics et Bâtiments.

Bureau d'ingénieur pour projets et exécution.

Construction de bâtiments industriels, Béton armé,
Travaux hydrauliques, Tunnels, Galeries, Ponts, etc.

FRANCILLON & C^o LAUSANNE

SOCIÉTÉ ANONYME

ASCENSEURS

ÉLECTRIQUES

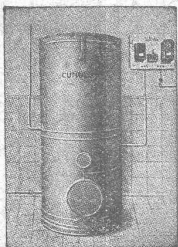
SYSTÈME
« SCHLIEREN »

Fabrique Suisse de Wagons Schlieren S.A., à Schlieren (Zurich)
Dép. « Ascenseurs »

Représentant pour les cantons de Berne, Vaud, Valais, Genève, Neuchâtel et Fribourg: **A. BERNHEIM**, Ingénieur
Marktgasse 6, **BERNE**



Fabrique d'Appareils électriques FR. SAUTER S.A., BALE



CHAUFFE-EAU
électro-automatiques

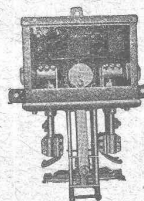
« **CUMULUS** »

pour
usage domestique
et industriel



Horloges-Commutatrices

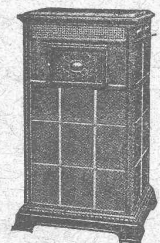
électro-automatiques
indispensables pour
l'emploi économique et
rationnel du courant



FOURNEAUX
électriques

« **PRIMULUS** »

pour
chauffage de pièces,
salles, chambres, etc.



S.A. FABRIQUES DE MEUBLES HORGEN-GLARIS

FABRIQUES A HORGEN ET GLARIS **HORGEN** FABRIQUES A HORGEN ET GLARIS

Maison suisse la plus importante pour la fabrication de chaises et tables de tous genres en bois scié ou bois courbé

SPECIALITÉ :

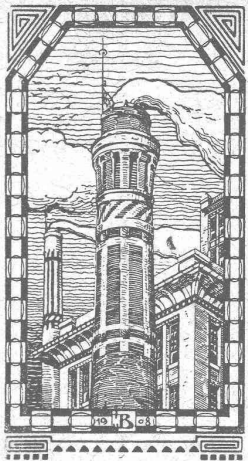
AMEUBLEMENT DE SALLES DE CONCERTS, THÉÂTRES, CINÉMATOGRAPHES, ETC.

L'ÉCOLE LÉMANIA
LAUSANNE
prépare vite et très bien pour
POLYTECHNICUM
Ecole des Beaux-Arts, Paris
Ecole spéciale d'Architecture, Paris



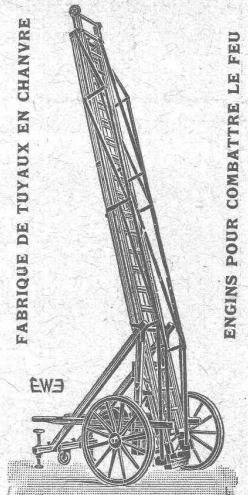
UNION SOCIÉTÉ ANONYME À BIENNE
Première Fabrique Suisse de Chaînes soudées
par procédé électrique breveté.
USINE À MÂCHE.
Chaînes en tous genres pour l'Industrie.
Chaînes calibrées et éprouvées à double résistance pour
grues, monte-charges, palans et toutes sortes d'appareils
de levage. Chaînes pour élévateurs et transporteurs,
Chaînes à lier pour chemins de fer, Chaînes de charge
pour fonderies etc. Chaînes antidérapantes pour automobiles.
LES COMMANDES SONT REÇUES PAR
TRÉFILERIES RÉUNIES S. A., BIENNE
S. A. DES FORGES ET USINES DE MOOS, LUCERNE
H. HESS & C^{ie}, PILGERSTEG · RUTI (ZURICH)

J. N. BÜRKE
Entreprise Winterthur



Spécialités : Cheminées d'usines, Entro-
bage des chaudières, Constructions de
tours pour l'industrie et l'hygiène.
Matériaux réfractaires.
Médaille d'or Berne 1914.

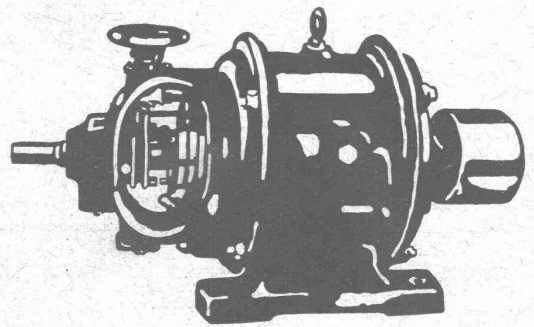
ÉCHELLES
pour service électrique et pour pompiers



EHR SAM, WÄDENSWIL (Zurich)

Fabrique de moteurs électriques
Schindler & C^{ie}, Lucerne

Maison fondée en 1874.
Capital de commandite entièrement versé : 4 millions de francs

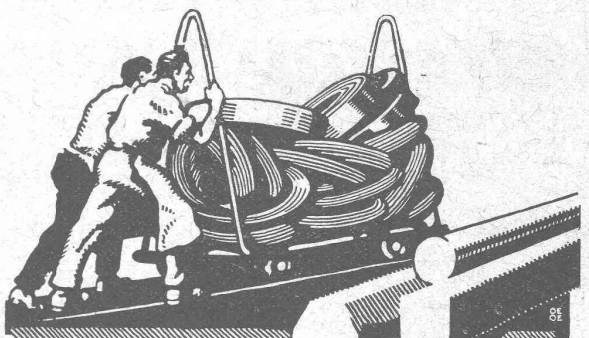


Dynamos et Moteurs électriques
1/100 jusqu'à 25 HP.

Ventilateurs Aspirateurs
Petits Transformateurs

GRAND STOCK EN MAGASIN

V. HAUBRUGE, Ing., Pl. du Grand-St-Jean 1, LAUSANNE
Téléphone 29.46



TRÉFILERIES RÉUNIES
S. A. BIENNE

FERS & ACIERS
ÉTRÉS DE PRÉCISION, POLIS, RONDS, CARRÉS, HEXAGONES & AUTRES PROFILS
QUALITÉS SPÉCIALES POUR VIS & DÉCOLLETAGES
ARBRES DE TRANSMISSIONS
EN ACIER SPÉCIAL, COMPRIMÉS OU TOURNÉS
FERS & ACIERS LAMINÉS À FROID
JUSQU'À 300 mm DE LARGEUR
FEUILLARDS POUR EMBALLAGES

GRAND PRIX EXPOSITION NATIONALE SUISSE BERNE 1914

Asphalte naturel de Travers

Seules mines d'Asphalte en Suisse.

Reconnu le meilleur Asphalte

Représentants pour la Suisse :

E.-R. Zetter & C^o,
à Soleure

Maison fondée en 1843.



Marque de fabrique.

IMPRIMERIE LA CONCORDE, Jumelles, 4, LAUSANNE

Imprimés en tous genres.

Produit suisse **AQUABAR** Produit suisse

Téléphone N° 40 **SCHAENIS** Ct. de St-Gall Télégr.: Aquabar

Produit assurant l'étanchéité complète des Bétonnages, Cimentages et Crépissages

Emploi: Pour un sac de ciment prendre un sac à 1 kilogramme

AQUABAR EN POUDRE

mélanger avec le ciment et faire le mortier dans les conditions usuelles

Prix par sac de 1 kg.: Fr. 2.—

REPRÉSENTANTS: Genève: Helg, chem. Louis-Dunant 7. — Lausanne: Alf. Payot, av. du Grammont 3. — Berne: J. Kohler, Kornhausstr. 2. — Olten: Euböolithwerke, Calcium A.-G., Bipp. — Zurich et Winterthur: G. Streiff & Cie. — Richterswil: W. Wunderli. — St-Gall: E. Ganz.

Gegründet 1851.



GYSEL & CIE.

ASPHALTFABRIK KÄPFNACH

Téléphone 24 Fve de CARTON BITUMÉ et de CIMENT LIGNEUX Télégr.: Asphalte

HORGEN

Tapis d'isolation - Laine de scorie - Carton bitumé à rainures - Carbolinéum - Plaques d'asphalte p. isolations
Corde écrue et goudronnée.



CABINE

Téléphonique

"ANTIPHONE"

FABRIQUE SPÉCIALE VICTOR TOBLER, ZURICH

DIVERS BREVETS

FABRICATION LA PLUS PERFECTIONNÉE

Fournisseur de l'Administration des Télégraphes suisses

Représentant pour la Suisse romande:

PAUL HOFER

ARCHITECTE

LAUSANNE

4, AV. DE SOLANGE TÉLÉPHONE N° 3910

L'idéal de tous les échafaudages (sans perches) est l'

Echafaudage „BLITZ“

Grands avantages sur tous les systèmes concurrents pour constructions neuves, transformations et rénovations. — Vente et location de matériel et montage d'échafaudages pour tous les travaux en bâtiment par la

Société Suisse d'Echafaudage S. A., Zurich 7

86, Steinwiesstrasse — Téléph.: Hottingen 21.34 — Adresse télégr.: Blitzgrüs


ainsi que par les entrepreneurs en bâtiment suivants:

Zurich: Fietz & Leuthold A.-G.	Bubikon: A. Oetiker.	Hérisau: Joh. Müller.
Zurich: Fr. Erismann.	Bâle: W. Marck.	St-Gall: Sigrist-Mery & Cie
Winterthur: J. Häring.	Bienne: Otto Wyss.	Olten: Otto Ehrensperger.
Andelfingen: E. Landolt-Frey.	Glaris: Rudolf Stüssy-Aebly	Rheinfelden: F. Shär.
Berne: G. Rieser & Cie.	GENÈVE: Ed. Cuénod S.A.	Soleure: F. Valli.
Lucerne: E. Berger.	Neuhausen: Jos. Albrecht.	Demandez prospectus et devis.



3500 kg.

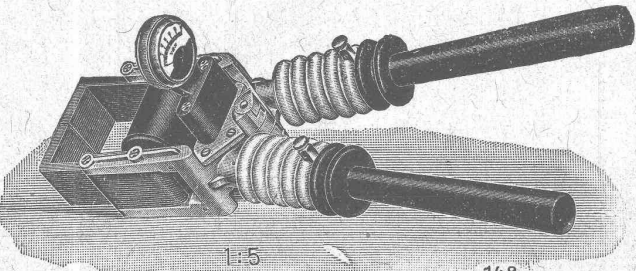


HARTMANN & BRAUN S. A.  Représentant pour la Suisse:

Francfort-sur-Mein **CAMILLE BAUER**

BALE

Pinces système Dietze



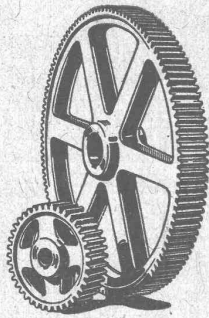
Petit modèle jusqu'à 100 ampères
Modèle moyen » 500 »
Grand modèle » 1000 »

1:5 148:

DEMANDEZ LE PRIX-COURANT S. V. P.



∞ SOCIÉTÉ DES USINES DE LOUIS DE ROLL ∞
SUCCURSALE: **USINE DE CLUS** CT. DE SOLEURE



ENGRENAGES CYLINDRIQUES

TRANSMISSIONS MODERNES

avec paliers à graissage à bagues ou à billes.

Installations de transmissions complètes pour toutes les branches de l'industrie.

Embrayages à friction système **Benn**, brevetés.

Embrayages électromagnétiques à friction, brevetés en Suisse et à l'étranger.

Transmissions LÉNIX brevetées

SUCCURSALE: FONDERIE D'OLTEN

Fonte brute pour poulies et roues dentées
en tous genres.

DURAMENT

 LE PLANCHER INALTÉRABLE
POUR
FABRIQUES, BATIMENTS PUBLICS ET PRIVÉS

Le plus économique, durable et hygiénique

Caloriques et incombustibles

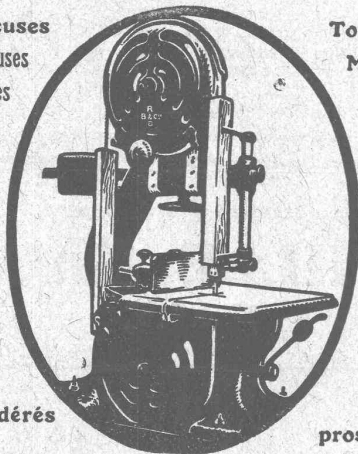
Fque Suisse de Bois comprimé **G. WIRTH & C^{ie}** ZURICH 2, Grütlistrasse, 17

Machines-Outils

de haute précision

Raboteuses
Dégauçisseuses
Scies circulaires

Toupies
Mortaiseuses
Affûteuses



Prix modérés

Demandez prospectus

GRANDS STOCKS en SCIES A RUBAN
diamètre des volants 700, 800, 900 mm. avec table inclinable.
Toutes nos machines sont construites avec roulement à billes.

Maison fondée
en 1846



Maison fondée
en 1846

ÉTABLISSEMENTS
ROD. BRENNER & C^{ie}, BALE



La plus grande installation d'ascenseurs du Continent :
Tunnel de l'Elbe, à Hambourg,
12 ascenseurs.

La plus importante installation d'ascenseurs du monde :
Chemin de fer souterrain, à Londres,
155 ascenseurs.

Dans le bâtiment le plus haut du monde :
Bâtiment Woolworth à New-York, 55 étages,
26 ascenseurs.

ATELIERS DE CONSTRUCTION A WAEDENSWIL

BUREAU ET ATELIERS DE RÉPARATIONS :
E. GAILLARD, INGÉN., LAUSANNE
TÉLÉPHONE N° 1321 RUE MARTHÉRAY, 5a