

Objektyp: **Advertising**

Zeitschrift: **Bulletin technique de la Suisse romande**

Band (Jahr): **48 (1922)**

Heft 14

PDF erstellt am: **13.09.2024**

### **Nutzungsbedingungen**

Die ETH-Bibliothek ist Anbieterin der digitalisierten Zeitschriften. Sie besitzt keine Urheberrechte an den Inhalten der Zeitschriften. Die Rechte liegen in der Regel bei den Herausgebern. Die auf der Plattform e-periodica veröffentlichten Dokumente stehen für nicht-kommerzielle Zwecke in Lehre und Forschung sowie für die private Nutzung frei zur Verfügung. Einzelne Dateien oder Ausdrucke aus diesem Angebot können zusammen mit diesen Nutzungsbedingungen und den korrekten Herkunftsbezeichnungen weitergegeben werden. Das Veröffentlichen von Bildern in Print- und Online-Publikationen ist nur mit vorheriger Genehmigung der Rechteinhaber erlaubt. Die systematische Speicherung von Teilen des elektronischen Angebots auf anderen Servern bedarf ebenfalls des schriftlichen Einverständnisses der Rechteinhaber.

### **Haftungsausschluss**

Alle Angaben erfolgen ohne Gewähr für Vollständigkeit oder Richtigkeit. Es wird keine Haftung übernommen für Schäden durch die Verwendung von Informationen aus diesem Online-Angebot oder durch das Fehlen von Informationen. Dies gilt auch für Inhalte Dritter, die über dieses Angebot zugänglich sind.

# BULLETIN TECHNIQUE DE LA SUISSE ROMANDE

Organe en langue française de la

## SOCIÉTÉ SUISSE DES INGÉNIEURS ET DES ARCHITECTES

ainsi que de

la Société vaudoise des Ingénieurs et des Architectes, de l'Association des Anciens Elèves de l'École d'Ingénieurs de l'Université de Lausanne et des Groupes Romands de la G. e. P.

### ABONNEMENTS :

Suisse : 1 an, 12 francs

Etranger : 14 francs

Pour sociétaires :

Suisse : 1 an, 10 francs

Etranger : 12 francs

Prix du numéro :

75 centimes.

Pour les abonnements  
s'adresser à la librairie  
F. Rouge & C<sup>o</sup>, à Lausanne.

### COMITÉ DE RÉDACTION

Président : P. PICCARD, ingénieur, à Genève.

Secrétaires : H. BAUDIN, architecte, et EDM. EMMANUEL, ingénieur, à Genève.

### MEMBRES :

*Fribourg* : MM. F. BROILLET, architecte ; J. LEHMANN, ingénieur cantonal ; R. DE SCHALLER, architecte. — *Vaud* : MM. EPITAUX, architecte ; W. GRENIER, ingénieur, professeur honoraire de l'Université de Lausanne ; E. JOST, architecte ; CH. TRÉVENAZ, architecte. — *Genève* : MM. E. IMER-SCHNEIDER, ingénieur-conseil ; RENÉ NEESER, ingénieur ; CH. WEIBEL, architecte. — *Neuchâtel* : MM. ED. ELSKES, ingénieur, A. MÉAN, ingénieur cantonal ; E. PRINCE, architecte. — *Valais* : MM. J. COU-CHEPIN, ingénieur, à Martigny ; HAENNY, ingénieur, à Sion.

RÉDACTION : H. DEMIERRE, ingénieur.

LAUSANNE, Jumelles, 4

### CONSEIL D'ADMINISTRATION DU BULLETIN TECHNIQUE

E. IMER-SCHNEIDER, ingénieur-conseil, *président* ;  
J. CHAPPUIS, ingénieur. — A. DOMMER, ingénieur, — H. MEYER, architecte.  
F. ROUGE, libraire.

### ANNONCES :

50 centimes la ligne

Rabais pour annonces répétées

Tarif spécial pour

fractions de pages

S'adresser exclusivement

à l'*Indicateur Vaudois*

(Société Suisse d'Édition)

Jumelles, 4, Lausanne.



# Troesch & C<sup>o</sup> S.A., Berne

## Fabrique d'Appareils Sanitaires



## Theodore Bertschinger

Entreprise générale de Construction Lenzbourg et Zurich



Carrière  
de grès coquillier  
„Steinhof“  
Othmarsingen

(Molasse marine)



Livraison de

Pierres brutes et  
taillées

en teinte jaunâtre et bleuâtre

Dessins décoratifs  
Tonalité chaude



Sables  
pour fabrication  
de pierres  
artificielles

peuvent être fournis constamment en quantités importantes

## Travaux d'asphaltage

en tous genres.

Plaques isolatrices en Asphalte  
en toutes épaisseurs et en tous genres.

Parquet sur asphalte

Asphalte isolant

HENRI BRÄNDLI, HORGEN

Fabrique d'Asphalte, de Carton bitumé et de Ciment ligneux.

Téléphone 38.

## PIETRO ROMEGIALLI, ZURICH 3

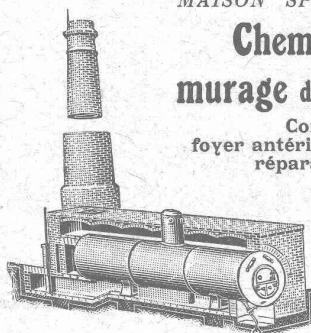
Bubenbergstrasse, 2

Bubenbergstrasse, 2

MAISON SPÉCIALE pour

Cheminées d'usines et  
murage de chaudières à vapeur

Construction de fours,  
foyer antérieur, fondement de machines,  
réparations en tous genres.



Continuellement stock de pierres réfractaires pour autel à évent. pour chaudières à vapeur, en trois grandeurs.

Adresse télégr. : Hochkaminbau Zurich  
Téléphone : Selnu 85.22.

# CHARLES MAIER

FABRIQUE D'APPAREILS ÉLECTRIQUES, SCHAFFHOUSE

Bureau :  
5, Grand-Chêne

Bureau de LAUSANNE (Suisse)  
Téléphone 53.28

Adr. télégr. :  
Maierélec, Lausanne



Interrupteur à levier

Coupe-circuits haute et basse  
tension

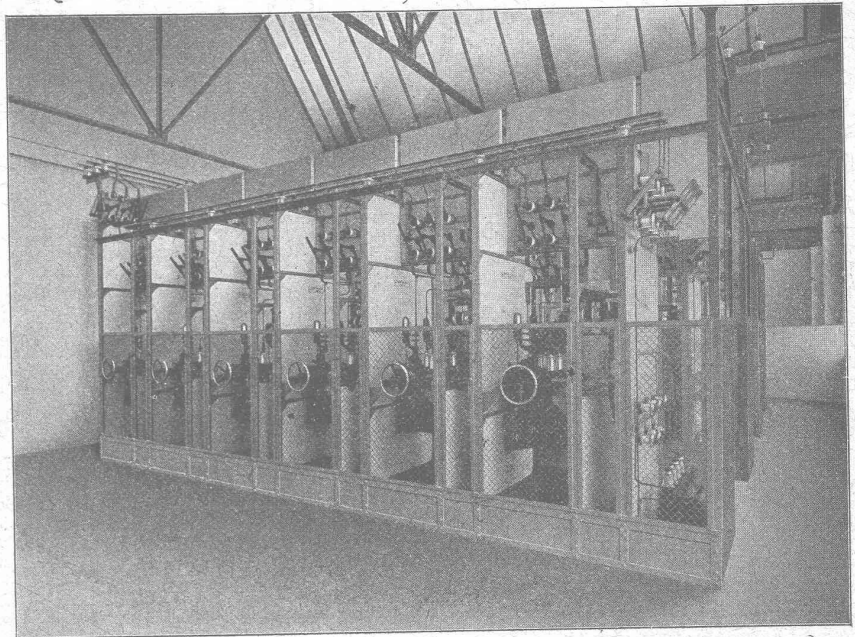
Coffrets de manœuvre

Disjoncteurs à huile

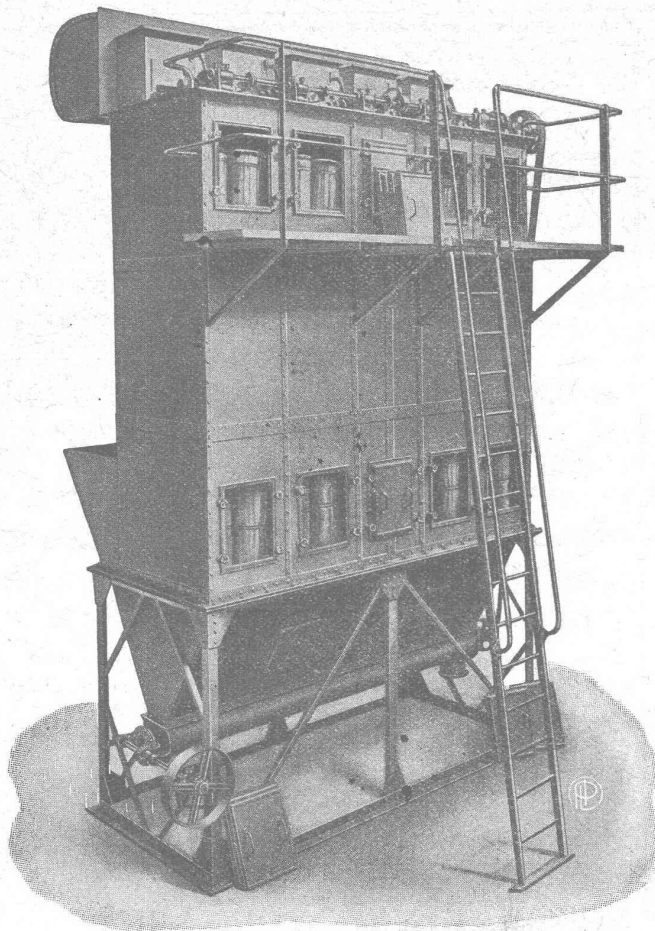
Sectionneurs, Parafoudres

Appareillage pour montage en  
plein air

Tableaux de distribution haute  
et basse tension, pour stations  
centrales et sous-stations



Tableaux à haute tension 8000 volts dans une usine électrométallurgique



## DÉPOUSSIÉRAGE INDUSTRIEL

AVEC  
RÉCUPÉRATION DES POUSSIÈRES  
PAR  
FILTRE BREVETÉ

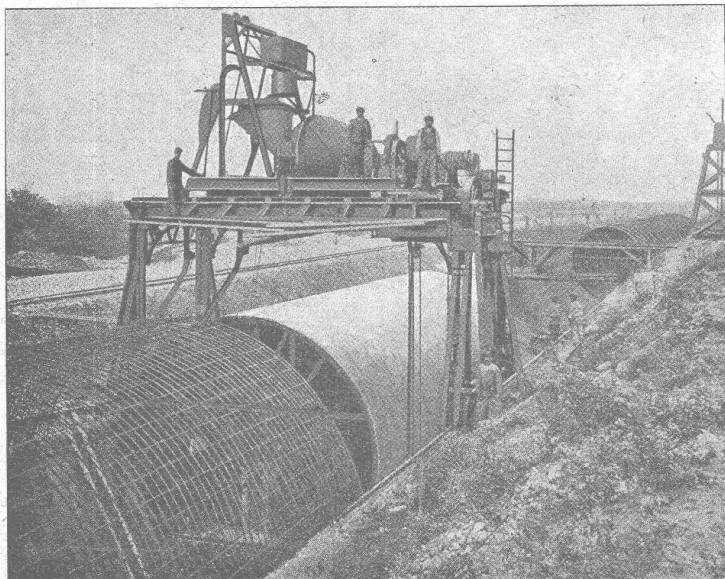
Ventilation - Séchoirs  
Transports pneumatiques

M. PELET  
INGÉNIEUR-CONSTRUCTEUR  
LAUSANNE

# CONSTRUCTIONS en FER

Ponts, Charpentes, Mâts, Réservoirs, Grues, Tôlerie, etc.

Wartmann, Vallette & C<sup>ie</sup>, Genève Même maison à  
BROUGG (Argovie)



Sur tous les chantiers modernes  
se trouvent installées  
nos

## Bétonnières de Roll

Vente exclusive p<sup>r</sup> la Suisse et l'étranger:

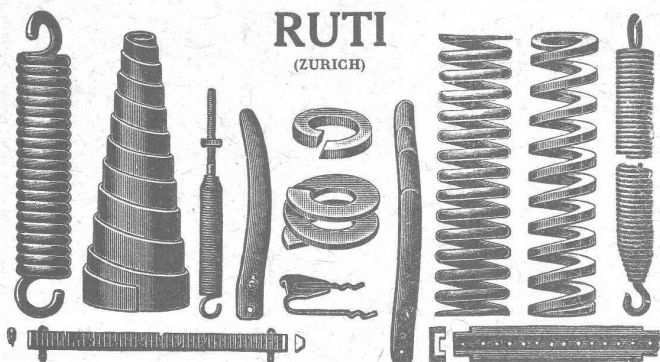
**Robert AEBI & C<sup>ie</sup>, S. A., Zurich I**

Werdmühleplatz, 2.

**Pierres de Laufon**  
en tous genres  
Carrières Jurassiennes S<sup>A</sup>  
Laufon

## BAUMANN FRÈRES

Ateliers pour la construction de  
" Ressorts en tous genres



**RUTI**  
(ZURICH)

**RESSORTS EN FIL D'ACIER DE 0,2-50 mm. D'ÉPAISSEUR**  
en fil de laiton, nickel et bronze  
pour toutes machines et appareils

**RESSORTS EN TOLE D'ACIER TREMPÉ BLEUI**  
RONDELLES A RESSORT

**Articles techniques pour l'industrie textile**

Calculs pour la capacité de charge à disposition  
de nos clients

## Société des USINES de LOUIS de ROLL

Succursale: FONDERIE DE BERNE, à Berne.

Lettres et Télégrammes: Fonderie de Berne, à Berne. Téléphone 10.66



**Appareils de levage:** Ponts roulants, grues pivotantes,  
grues de chargement, etc., pour  
commande à bras et commande électrique.

**Matériel de chemins de fer:** Ponts tournants et cha-  
riots transbordeurs,  
branchements et croisements pour voies normales et  
voies étroites, Barrières.

**Chemins de fer de montagne:** Funiculaires complets,  
avec freins spéciaux (sys-  
tèmes brevetés), depuis 1898 90 exécutions.

**Superstructures à crémaillère:** Systèmes: Riggenbach,  
Abt, Strub, Peter, etc.

**Barrages:** Installations métalliques et mécaniques pour  
barrages et canaux, grilles, machines pour  
nettoyer les grilles, treuils, etc.

Renseignements sur des installations faites, références  
Projets et Devis sont à disposition.

## Perforatrice à vendre.

A vendre de suite, faute d'emploi, une installation à air comprimé  
pour un marteau. — S'adresser à E. Beauverd, entrepreneur, Orbe.

# ATELIERS DE CONSTRUCTIONS ÉLECTRIQUES

de CHARLEROI (Belgique)

SOCIÉTÉ ANONYME AU CAPITAL DE 80.000.000 DE FRANCS

Succursale en Suisse à

## Neuchâtel

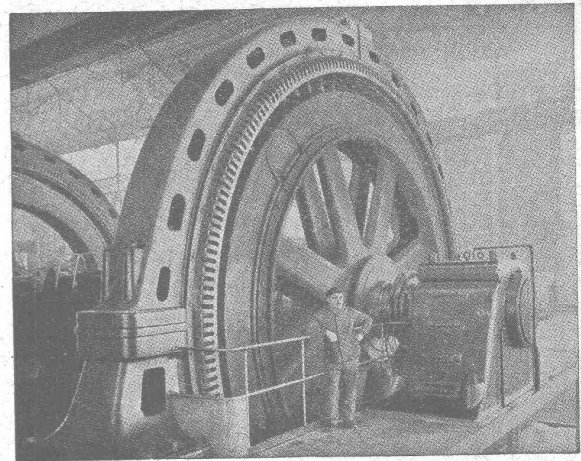
Téléphone : 13.63

Moteurs - Génératrices - Transformateurs - Commutatrices

- Centrales - Matériel de traction électrique -

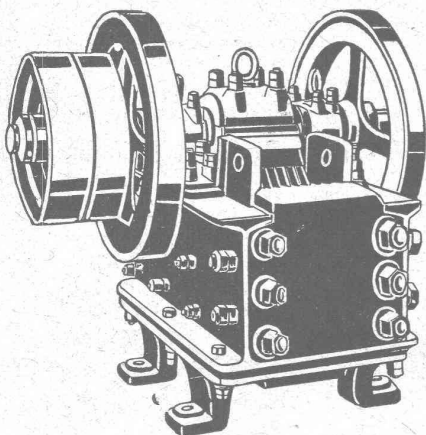
Appareillage électrique en général.

CABLES - FILS LUMIÈRE - TUBES



## U. AMMANN, Ateliers de Construction

LANGENTHAL (Suisse)



Installations  
complètes  
de broyage,  
triage  
et transport  
pour  
Entreprises de  
travaux publics

(exploitations de  
carrières, construc-  
tion de routes,  
voies ferrées, bar-  
rages, entreprises  
hydro-électriques,  
fabriques de carbu-  
re, chaux, ciment,  
gypse, etc.)

## DEBRO S.A.

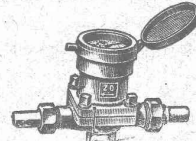
Etablissements pour Construction d'Appareillage  
**WALLISELLEN-ZURICH**

Succursale de la Fabrique de Compteurs d'eau et Armatures  
**DREYER, ROSENKRANZ & DROOP**

Compteurs d'eau sur conduite directe  
avec rondelle de mesure en caoutchouc durci

Plus de 40 000  
en fonction  
seulement en Suisse

Demandez offres  
et visite d'ingénieur



Construction  
simple et éprouvée  
depuis 40 ans  
exigeant  
le moins d'entretien

Etablissement moderne p<sup>r</sup> contrôle et vérification

Toutes les réparations sont exécutées promptement et par des spécialistes dans nos  
**nouveaux ateliers de réparations**

Contrôle et estampillage officiel de compteurs d'eau. Office de contrôle N° 2.

**Riche stock de pièces de rechange**

Branches de fabrication : Compteurs d'eau, Manomètres de tout genre,  
Indicateurs, Robinets, Soupapes, Pompes. — Tout genre d'armatures  
pour Chaudières, Machines, etc. — Soupapes de sûreté.

## WEBER & C<sup>ie</sup>, Uster-Zurich

Ateliers de constructions mécaniques et fonderie

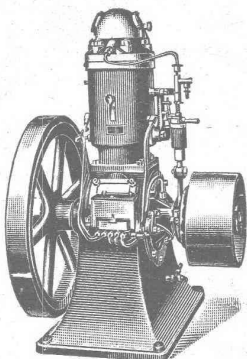
Spécialité depuis plus de 20 ans :

# MOTEURS

à huile lourde,  
à pétrole lampant,  
à essence ou à gaz

pour l'industrie,  
pour l'agriculture  
et pour bateaux de transport  
et de pêche

Machines automobiles à  
scier et à fendre le bois  
de chauffage



DEMANDEZ CATALOGUE ET RÉFÉRENCES

# Anti-friction Magnolia

(Flower Brand)

Le plus ancien et le plus avantageusement connu.  
Répandu dans le monde entier.

Il empêche les boîtes de chauffer.

Il ne coupe pas les arbres ou les tourillons, mais  
au contraire les rend lisses.

!! Sa durée est de trois à dix fois plus grande que  
celle de la plupart des autres métaux anti-friction. !!

On peut le refondre et l'employer plusieurs fois  
sans perte ni déperdition.

Il épargne une grande quantité d'huile

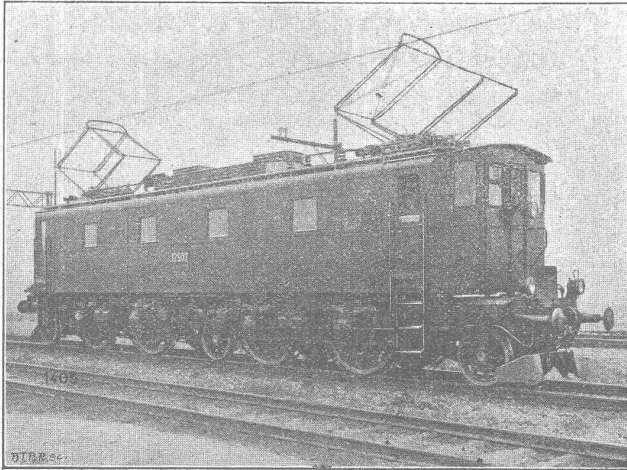
Il a été essayé quatre heures **SANS HUILE**  
sous 351 kilos 548 par centimètre carré et  
183 révolutions par minute, et la température  
n'était que de 54 degrés C à la fin de l'essai.

Société Anonyme des Métaux Tristar, Genève

# S. A. des ATELIERS de SÉCHERON GENÈVE

CAPITAL 10 MILLIONS DE FRANCS

CI-DEVANT : COMPAGNIE DE L'INDUSTRIE ÉLECTRIQUE ET MÉCANIQUE



LOCOMOTIVE TYPE « SÉCHERON » IBI + BI 2400 HP.  
pour la ligne du Saint-Gothard  
des Chemins de Fer Fédéraux Suisses.

**TRACTION ÉLECTRIQUE**  
LOCOMOTIVES - AUTOMOTRICES  
TRACTEURS - TRAMWAYS  
A COURANTS ALTERNATIFS ET CONTINU

**TRANSFORMATEURS**  
DE TOUTES PUISSANCES ET DE TOUTES TENSIONS

**TRANSPORTS DE FORCE**  
PAR  
COURANT CONTINU A HAUTE TENSION  
SYSTÈME « SÉRIE »

## G. Meidinger & C<sup>ie</sup>, Bâle

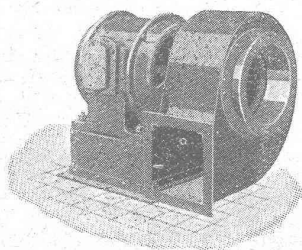
Représentant :

**L. E. Golay, Ingénieur, Genève**

Téléphone : Stand 7015      Rue Versonnex, 18

### Ventilateurs centrifuges

pour tous les besoins de l'industrie  
Aération - Séchage - Dépoussiérage



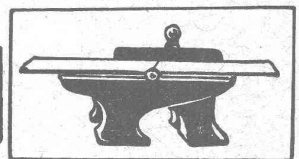
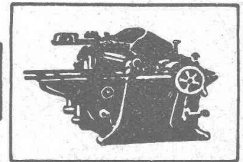
**Ventilateurs électriques**  
pour feux de forges

**Moteurs électriques**

**Réparations**

de machines électriques de tous systèmes sont exécutées soigneusement et dans de très brefs délais.

*Produits de  
premier  
ordre.*

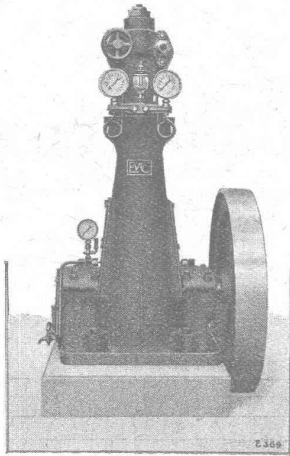


*Ateliers de construction*

**Rauschenbach SA.**  
**Schaffhouse.**

# ESCHER WYSS & C<sup>IE</sup>. S.A.

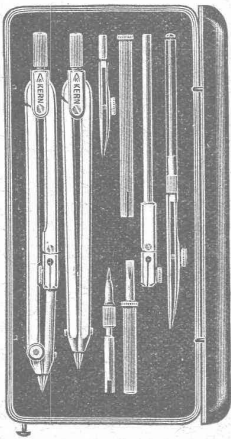
Zurich Suisse A174



## Machines frigorifiques et à glace

à acide carbonique et à ammoniacque

17/22



# Kern AARAU

BOITES de COMPAS

Instruments de Géodésie et de Topographie

CATALOGUES GRATIS

KERN & Cie, Société Anonyme AARAU

## DÉCORATIONS EN STAFF

de fabrication spéciale brevetée et meilleur équivalent des travaux poussés sur place sont achetés par architectes, entrepreneurs de préférence chez

**ERNEST HABERER & Cie - BERNE**

JH 1185 B]

Téléphone 943

Commandes directes d'après catalogues et travaux d'après plans spéciaux sont promptement exécutés.

Projets avec nos motifs de catalogues pour plafonds, murs, etc., en tous genres et grandeurs, d'après plans donnés, sont fournis gratuitement.

Conditions avantageuses. Catalogues à disposition.

### TRAVAUX DE SCULPTURE

Modèles artistiques pour façades et intérieurs. Groupes pour monuments. Figurines pour décors et ornements de fontaines, colonnes, vases, etc. Exécution en pierre naturelle et artificielle.

## CHEMINÉES SCHOFER

assurent un tirage excellent par tous les temps, aèrent les locaux d'habitation et économisent de la place.

**CANAUX SCHOFER ET ISOLIT**  
BUREAU DE VENTE, BERNE

## CORDERIE INDUSTRIELLE SUISSE

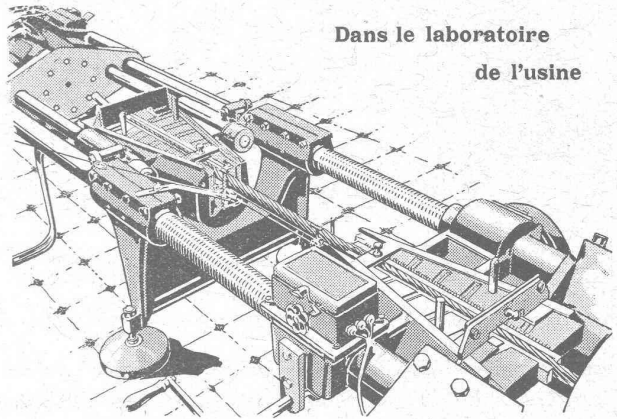
ci-devant C. OECHSLIN ZUM MANDELBAUM

Maison fondée en 1839

**SCHAFFHOUSE**

Maison fondée en 1839

Dans le laboratoire de l'usine



Essai de traction d'un câble métallique.

## CABLES MÉTALLIQUES

Cordes en chanvre :: Cordages en tous genres

Genève 1896

MÉDAILLES D'OR

Berne 1914



## E. BECK



PERLES, PRÈS BIENNE

Télégrammes : PAPPBECK

Téléphone 8

Fabrique pour

**Plaques d'asphalte pour isolations en tous genres**

Tapis d'isolation :: Plaques asphaltées en liège  
Papier pour couverture :: Carton bitumé cannelé :: Carbolineum et tous les produits d'asphalte et de goudron.

## VVE DE H. SPECKER S. A.

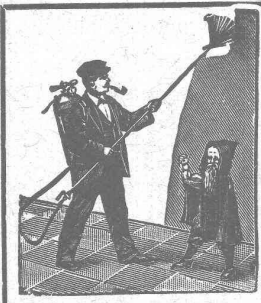
MANUFACTURE DE CAOUTCHOUC

Télégr. : Speckers

ZURICH

Téléph. Selnau 3316

Vêtements imperméables pour scaphandriers et mineurs. — Pantalons, Bas et Bottes en caoutchouc pour constructions hydrauliques. — Vêtements huilés. — Tuyaux pour outillage hydraulique ou pneumatique (marteaux, perceuses, perforatrices, riveuses, etc.). — Tuyaux à spirale et membranes pour pompes à eau. — Articles en caoutchouc moulé, ébonite, fibre, amiante en tout genre.



### Badigeonneuse « Rapid »

(par air comprimé).

Enduit ou peinture de façades.  
Pour peindre et désinfecter des usines,  
ateliers et magasins de tous genres.

Demandez la liste N° 20.

**C. Nievergelt & C<sup>ie</sup>, Zurich**  
Succ. de H. CORRODI-HANHART



### UNION SOCIÉTÉ ANONYME À BIENNE

Première Fabrique Suisse de Chaînes soudées  
par procédé électrique breveté.  
**USINE À MÂCHE.**

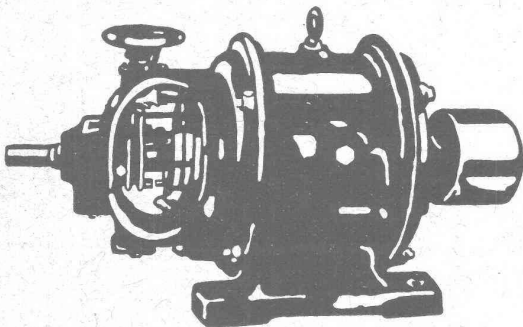
Chaînes en tous genres pour l'Industrie.  
Chaînes calibrées et éprouvées à double résistance pour  
grues, monte-charges, palans et toutes sortes d'appareils  
de levage. Chaînes pour élévateurs et transporteurs,  
Chaînes à lier pour chemins de fer, Chaînes de charge  
pour fonderies etc. Chaînes antidérapantes pour automobiles.

LES COMMANDES SONT REÇUES PAR  
TRÉFILIERIES RÉUNIES S. A., BIENNE  
S. A. DES FORGES ET USINES DE MOOS, LUCERNE  
H. HESS & C<sup>ie</sup>, PILGERSTEG-RÜTI (ZURICH)

## Fabrique de moteurs électriques Schindler & C<sup>ie</sup>, Lucerne

Maison fondée en 1874.

Capital de commandite entièrement versé : 4 millions de francs



### Dynamos et Moteurs électriques

1/100 jusqu'à 25 HP.

Ventilateurs                      Aspirateurs  
Petits Transformateurs

GRAND STOCK EN MAGASIN

**V. HAUBRUGE, Ing., Pl. du Grand-St-Jean 1, LAUSANNE**  
Téléphone 29.46



## Aciéries de Sandviken

• Sandviken • Suède •

Hauts-fourneaux    Laminaires de tubes  
Aciéries    Laminaires à chaud et à froid  
Tréfileries

### SPÉCIALITÉS :

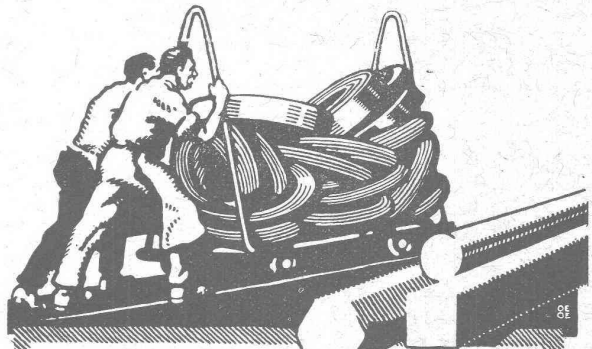
Aciers alliés    Aciers pour aimants  
Aciers pour chaudières et fours-boulangers  
Aciers creux et pleins p<sup>r</sup> perforation  
Aciers laminés à froid, trempés ou non  
Aciers étirés à froid pour l'horlogerie,  
l'industrie textile, etc.  
Aciers en bandes p<sup>r</sup> ressorts de pendules,  
gramophones, appareils électriques, etc.  
Acier « Silverstahl »

Seul représentant pour la Suisse :

**Albert Notz, Berne**

Téléphone Bw. 39.75                      Elfenstrasse, 5

SANDVIK



## TRÉFILIERIES RÉUNIES S. A. BIENNE

FERS & ACIERS

ÉTIRÉS DE PRÉCISION, POLIS, RONDS, CARRÉS, HEXAGONES & AUTRES PROFILS  
QUALITÉS SPÉCIALES POUR VIS & DÉCOLLETAGES  
ARBRES DE TRANSMISSIONS  
EN ACIER SPÉCIAL, COMPRIMÉS, OU TOURNÉS  
FERS & ACIERS LAMINÉS À FROID  
JUSQU'À 300 mm DE LARGEUR  
FEUILLARDS POUR EMBALLAGES

GRAND PRIX EXPOSITION NATIONALE SUISSE BERNE 1914

## Asphalte naturel de Travers

Seules mines d'Asphalte en Suisse.

Reconnu le meilleur Asphalte

Représentants pour la Suisse :

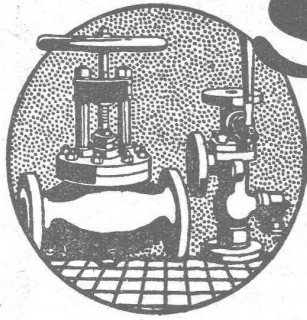
**E.-R. Zetter & C<sup>o</sup>,**  
à Soleure

Maison fondée en 1843.



Marque de fabrique.





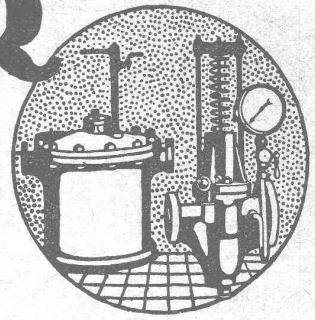
# SULZER

## ARMATURES et PIÈCES DE TUYAUTERIE

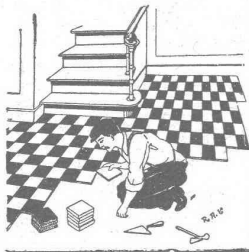
pour  
vapeur, eau, acides, gaz, air etc.

Catalogues sur demande.

SULZER FRÈRES, SOCIÉTÉ ANONYME, WINTERTHUR



10366



## GÉTAZ, ROMANG, ÉCOFFEY (S. A.)

Lausanne, Vevey, Genève  
Montreux, Châtel St-Denis

Matériaux de constructions

### GRANIT du TESSIN

Fabrique de Carreaux en ciment pour dallages

Tuyaux en ciment

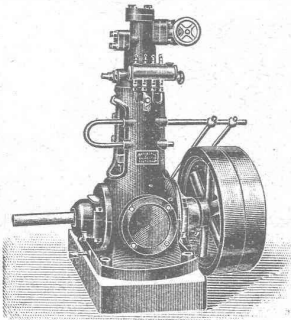
Carreaux céramiques pour dallages et revêtements

Articles sanitaires pour toilettes, bains, W.C., etc.

Exposition permanente à Lausanne, Vevey et Genève

Produits réfractaires et isolants :: Bois de construction

## Société Genevoise d'Instruments de Physique, Genève



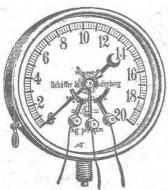
### MACHINES

## à FROID et à GLACE

Toutes applications du froid

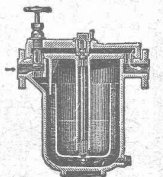
Installations pouvant produire de 5 à 2000 kg. de glace à l'heure

Catalogues, devis et visite d'ingénieur gratuitement à disposition



## Manomètre S. A. Stampfenbachstr. 61 Zurich

Magasin et fabrication d'accessoires „S. et B.“



Accessoires pour machines et chaudières à vapeur.

### FABRIQUE DE CHAUFFAGE CENTRAL ET POËLERIE MODERNE

## C. SAMBUC, Ingénieur, Lausanne, Saint-Roch, 3-5

Maison fondée en 1900

### CHAUFFAGES CENTRAUX - VENTILATION

Installations complètes

pour Usines, Cuisines d'Hôtels, Pensions, etc.

Références de 1<sup>er</sup> ordre

Fabrique mécanique de Colliers fer forgé - Exportation

