

**Zeitschrift:** Bulletin technique de la Suisse romande  
**Band:** 48 (1922)  
**Heft:** 1

## Werbung

### Nutzungsbedingungen

Die ETH-Bibliothek ist die Anbieterin der digitalisierten Zeitschriften. Sie besitzt keine Urheberrechte an den Zeitschriften und ist nicht verantwortlich für deren Inhalte. Die Rechte liegen in der Regel bei den Herausgebern beziehungsweise den externen Rechteinhabern. [Siehe Rechtliche Hinweise.](#)

### Conditions d'utilisation

L'ETH Library est le fournisseur des revues numérisées. Elle ne détient aucun droit d'auteur sur les revues et n'est pas responsable de leur contenu. En règle générale, les droits sont détenus par les éditeurs ou les détenteurs de droits externes. [Voir Informations légales.](#)

### Terms of use

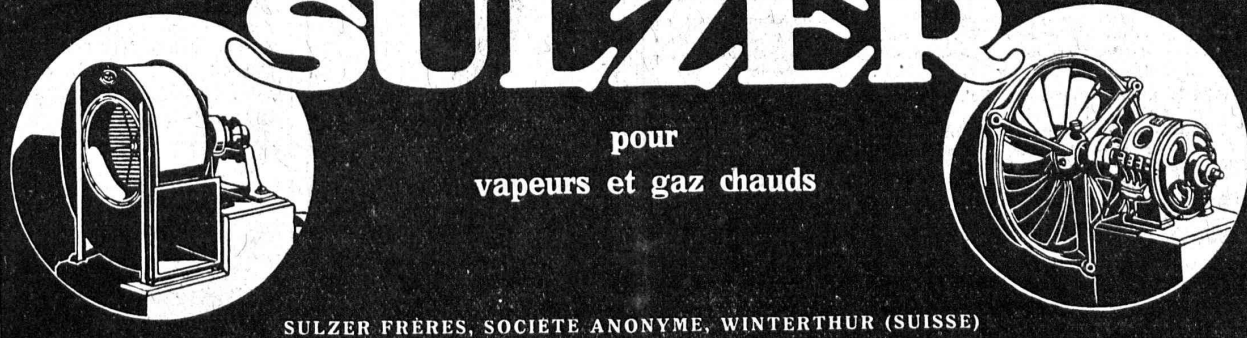
The ETH Library is the provider of the digitised journals. It does not own any copyrights to the journals and is not responsible for their content. The rights usually lie with the publishers or the external rights holders. [See Legal notice.](#)

**Download PDF:** 19.11.2024

**ETH-Bibliothek Zürich, E-Periodica, <https://www.e-periodica.ch>**

# VENTILATEURS SULZER

pour  
vapeurs et gaz chauds



SULZER FRÈRES, SOCIÉTÉ ANONYME, WINTERTHUR (SUISSE)



## Mammouth

Plaque d'asphalte souple, formée d'un tissu imprégné, fabriqué avec de l'asphalte pur et ne contenant aucun produit provenant de la distillation du goudron de houille. Etanchéité et souplesse permanentes.

**Porolithe** ajouté au mortier de ciment, le rendant étanche contre les intempéries.

**Emulsion d'asphalte et Evéol** enduit résistant à l'eau douce pour murs, constructions en bois et fer; pour toitures et fondations, ponts ouvrages hydrauliques, toits plats, terrasses.

**ASPHALT-EMULSION S. A., ZURICH**  
Hafnerstrasse, 7 Téléphone Selnau 4674

Isolierstoff für Hoch- u. Tiefbau

Marque de fabrique déposée

## RIPOLIN

**reconnu la meilleure peinture pour l'intérieur et l'extérieur**

Très brillante ou mate B1 649 g

Représentant général pour la Suisse :

**C. HAESSIG, Rue Dufour 53, BALE**

On demande un

## REPRÉSENTANT

pour la

### Suisse romande

bien introduit auprès des maisons et entreprises des branches suivantes :

*Construction — Machines — Industrie électrique.*

Entrée immédiate. Bonnes chances de gain.  
Offres avec indication de l'activité précédente et des références à l'

**Annuaire suisse de la construction**  
(édité avec la collaboration de la Société suisse des Ingénieurs et des Architectes)

(Ze 596 i) **ZURICH - Limmatquai 34**

**W. BAUMANN  
HORGEN  
SUISSE**

Représentant à Genève:  
M. Jules Chappuis, Terrassière, 58

Maison fondée en 1860



Volets à rouleaux. Stores à lames prismatiques  
Volets à panneaux. Paravents

## Brevet suisse N° 87514

à céder pour la Suisse

Concerne **machine pour former des tuyaux en béton ronds et ovales.** On céderait éventuellement licence.

Prière envoyer offres à **N. V. ENKHUIZER BETONIJZERBOUW** v/h A. Last & Zonen, Enkhuizen, Hollande.

P 7325 X

### INDICATEUR VAUDOIS

Livre d'adresses de Lausanne et du Canton de Vaud. — Dans toutes librairies.

**Offres d'exploitation de Brevets d'invention**  
**E. IMER-SCHNEIDER** INGÉNIEUR CONSEIL **GENÈVE**

Les propriétaires des brevets suisses suivants désirent entrer en relations avec des fabricants suisses, en vue de la fabrication des articles brevetés et seraient disposés à céder des licences d'exploitation ou à vendre leurs brevets :

- N° 82451 du 3 janvier 1919, **Vickers Limited**, pour : « Canon mécanique ».
- N° 77438 du 13 février 1917, **Edmond Fulpius**, pour : « Servo-moteur alimenté par deux pompes de débits différents ».
- N° 65002 du 21 janvier 1913, **Williams Joseph Still**, pour : « Cylindre pour moteurs à explosions ».
- N° 85451 du 1<sup>er</sup> janvier 1913, **Hele Shaw, Martineau et Beacham**, pour : « Perfectionnement dans les appareils hydrauliques ».
- N° 89534 du 29 avril 1919, **Compagnie des Bouchages Hermétiques Simplex**, pour : « Appareil pour fixer un couvercle métallique sur un récipient de manière à fermer hermétiquement ce dernier ».
- N° 62979 du 11 janvier 1913, **August Merk**, pour : « Tables d'orientation pour réclames ».
- N° 91560 du 2 février 1920, **Société Chimique des Usines du Rhône**, pour : « Procédé de préparation des Oxyaldéhydes et de leurs éthers. »
- N° 88905 du 19 février 1920, **Société Chimique des Usines du Rhône**, pour : « Procédé et appareil pour effectuer des réactions chimiques par catalyse ».

Prière d'adresser les offres ou propositions à **M. E. Imer-Schneider** ingénieur-conseil, rue du Stand, 59, à **Genève**, qui les transmettra à qui de droit.

Etude de M<sup>e</sup> Arthur GUYON, notaire, à Pontarlier (Doubs).

*A vendre à l'amiable*

**vaste Etablissement industriel**

en parfait état, pouvant convenir à tout genre d'industrie ; embranchement particulier en gare Pontarlier et force électrique à proximité.

*Facilités de paiement.*

P 27 003 L

Tout ce qui concerne les

**Annonces**

du

**Bulletin Technique** doit être adressé exclusivement à la **Société suisse d'Édition (Indicateur vaudois).**

Nous déclinons toute responsabilité pour ce qui porte une autre suscription.

**E. BECK**  
**PERLES, PRÈS BIENNE**

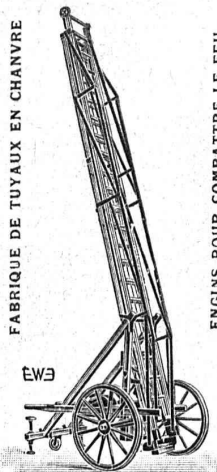
Télégrammes : PAPPBECK ☎ Téléphone 2008

Fabrique pour

**Plaques d'asphalte pour isolations en tous genres**

Tapis d'isolation :: Plaques asphaltées en liège  
 Papier pour couverture :: Carton bitumé cannelé :: Carbolineum  
 et tous les produits d'asphalte et de goudron.

**ÉCHELLES**  
 pour service électrique et pour pompiers

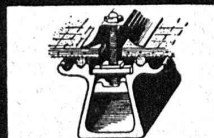


FABRIQUE DE TUYAUX EN CHANVRE

ENGINS POUR COMBATTRE LE FEU

**EHR SAM, WÆDENSWIL (Zurich)**

**TOITURES DE VERRE**  
**SANS MASTIC**



**WALTHER & MULLER**  
**BERNE**

**Demande de place**

Grand jeune homme avec instruction supérieure, désire entrer comme **apprenti**, dans **bureau d'architecte** ou chez un **entrepreneur**. Offres sous Hc 59 Y à **Publicitas, Berne**.



**IMPRIMERIE LA CONCORDE**

Jumelles, 4 Téléphone 35 95  
 Direction: TH. PACHE-TANNER, - J. PACHE-VUITEL



Travaux soignés en tous genres.  
 Illustrations - Volumes, Thèses.  
 Journaux - Labeurs - Algèbre.



Manufacture de Papiers  
**STOUKY, BAUMGARTNER & C'**  
 LAUSANNE et RENENS

Spécialité de Papiers  
 utilisés dans l'Industrie du Bâtiment.

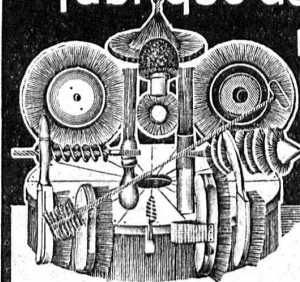
**A vendre**

P 5646 M

à des conditions avantageuses 2 moteurs shunt à courant continu, 600 volts, 12 HP 800 tours et 16 HP 700 tours, construction N. B. C. 1903, avec appareil de mise en marche et ampèremètre, en excellent état.

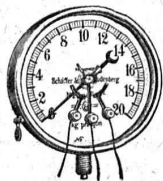
*S'adresser sous P 5646 N, à Publicitas, Neuchâtel.*

**Fabrique de Brosses**  
**métalliques**



**Jacq. Thoma**  
 Winterthour (Suisse)

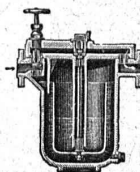
**Brosses métalliques**  
 pour toutes industries.



**Manomètre S.A.** Stampfenbachstr. 61 **Zurich**

*Magasin et fabrication d'accessoires „S. et B.“*

**Accessoires pour machines et chaudières à vapeur.**

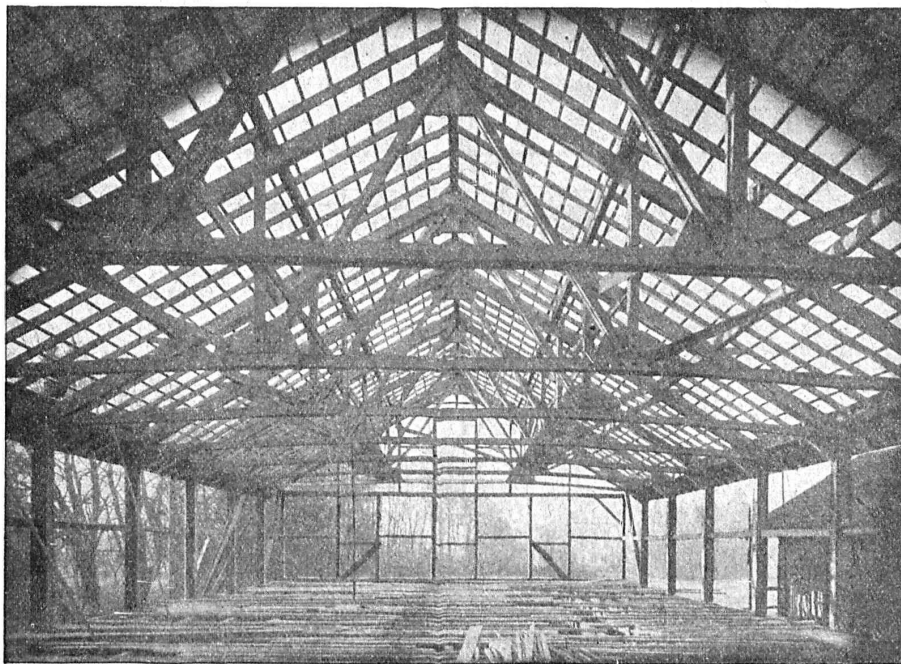


# CONSTRUCTIONS MODERNES EN BOIS SYSTEME A MAILLES

breveté. Statiquement déterminé

Légereté!  
Bon marché!  
Montage  
rapide!

Economie  
de bois  
50 %



Exécution  
irréprochable  
de tout genre  
de modèles

Plus  
de  
10.000 m<sup>2</sup>  
couverts  
en Suisse  
jusqu'à  
ce jour

Offres et devis  
gratuits.

Références de  
premier ordre.

Détenteurs du brevet :

**H. KIENAST & C<sup>ie</sup>, Ingén.**  
Zurich 7 Apollostr. 7. beim Kreuzplatz

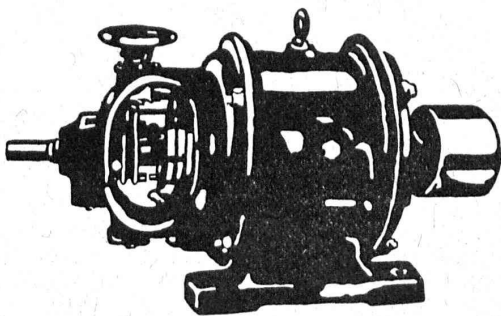
Concessionnaire pour la Suisse romande :

**Alex. Winckler Fils, Charpentier, Fribourg (Suisse)**  
Téléphone 2.08 11, Avenue de Rome

## Fabrique de moteurs électriques **Schindler & C<sup>ie</sup>, Lucerne**

Maison fondée en 1874.

Capital de commandite entièrement versé : 4 millions de francs



### Dynamos et Moteurs électriques

1/100 jusqu'à 25 HP.

Ventilateurs                      Aspirateurs  
Petits Transformateurs

GRAND STOCK EN MAGASIN

**V. HAUBRUGE, Ing., Pl. du Grand-St-Jean 1, LAUSANNE**  
Téléphone 29.46

## Ed. AERNI-LEUCH BERNE

se recommande pour livraison de

**Papiers héliographiques, négatif, positif et sépia**

**Papiers à détail, Papiers calque**

**Toile à calque**

G. H. 1004 B.

**Papier quadrillés, au millimètre et au centimètre**

EXPÉDITIONS PROMPTES — PRIX MODÉRÉS

## Asphalte naturel de Travers

Seules mines d'Asphalte en Suisse.

Reconnu le meilleur Asphalte

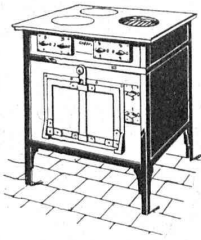
Représentants pour la Suisse :

**E.-R. Zetter & C<sup>o</sup>,**  
à Soleure

Maison fondée en 1843.



Marque de fabrique.

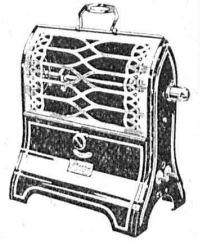


# Cuisinières *Thoebus* *Aarau*

électriques à feu vif développant immédiatement une forte chaleur constante réglable. Remplace complètement les fourneaux à gaz ou à charbon.

à barre de chauffe incandescente. Nouveauté fort goûtée par suite de sa forme élégante et de son excellent rendement par rayonnement direct. Disponibles.

Demandez s. v. p. prospectus à votre service électrique, à votre installateur ou à défaut à la **S. A. KUMMLER & MATTER, Aarau**, fabrique d'appareils électr. de cuisine et de chauffage.

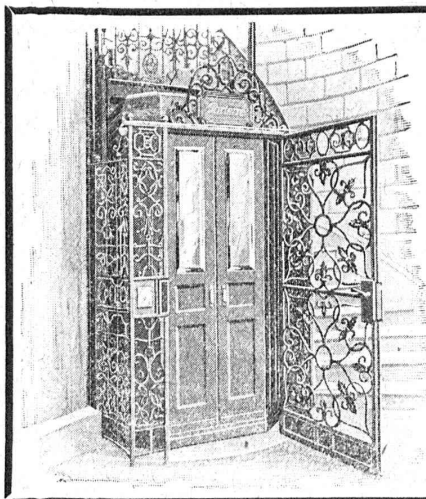



## LANDIS & GYR SA

### ZOUG

# Compteurs d'électricité

*Wattmètres Système Ferraris      Interrupteurs horaires*



# ASCENSEURS

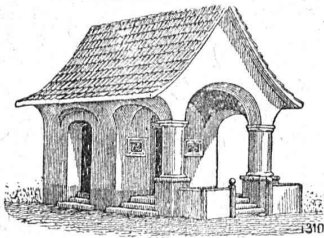
ÉLECTRIQUES

SYSTÈME  
« SCHLIEREN »

Fabrique Suisse de Wagons Schlieren S.A., à Schlieren (Zurich)  
Dép. « Ascenseurs »

Représentant pour les cantons de Berne, Vaud, Valais, Genève, Neuchâtel et Fribourg :

**A. BERNHEIM**, Ingénieur  
Marktgasse 6, BERNE



PLAFONDS, CLOISONS, CORNICHES, PLANCHERS, Revêtements de toutes sortes  
exécutés avec le support pour mortier

## „TREILLAGE EN TERRE CUITE“

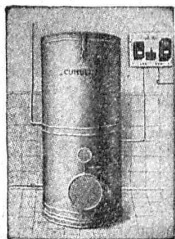
sont exempts de toutes fissures, inaltérables aux influences atmosphériques, incombustibles et extrêmement durables

Nombreuses références

Demandez prospectus et échantillons

Médailles d'or : Berne 1914, Barcelone 1920

FABRIQUE SUISSE DE TREILLAGE EN TERRE CUITE S.A., LOTZWIL-BERNE



## Fabrique d'Appareils électriques **FR. SAUTER S.A., BALE**

CHAUFFE-EAU  
électro-automatiques

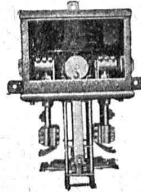
### « CUMULUS »

pour  
usage domestique  
et industriel



### Horloges- Commutatrices

électro-automatiques  
indispensables pour  
l'emploi économique et  
rationnel du courant



FOURNEAUX  
électriques

### « PRIMULUS »

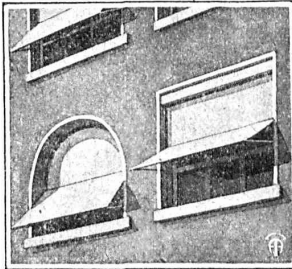
pour  
chauffage de pièces,  
salles, chambres, etc.



# H O L O P H A N E

Réfecteurs et diffuseurs patentés. — L'éclairage rationnel par excellence.  
S. A. HOLOPHANE, Succursale de Zurich. Exposition de modèles et cabines de démonstration, Hirschengraben, 82

## STORES SCHENKER SCHÖNENWERD



Représentant pour la  
Suisse romande :

**P. HOFER**  
ARCHITECTE

Avenue de Solange, 4  
LAUSANNE  
Téléphone N° 3910

Gegründet 1851.

**GYSEL & CIE.**  
**ASPHALTFABRIK KÄPFNACH**  
Tel. 24 Fcqe de CARTON BITUMÉ et de CIMENT LIGNEUX A. G.

**H'ORGEN**

Tapis d'isolation - Laine de scorie - Carton bitumé à rainures - Carbolinéum - Plaques d'asphalte p. isolations  
Corde écrue et goudronnée.

## TRAVAUX D'ASPHALTAGE

POUR COUVERTURES DE  
TOITURES PLATES POUR  
BATIMENTS, FABRIQUES

COUVERTURES EN CIMENT VOLCANIQUE  
PLAQUES ISOLATRICES EN ASPHALTE

Chapes en asphalte sur voûte, tunnel, etc.

Asphalte caoutchouté monolithe

Planelles et pavés en asphalte comprimé

Pavage de bois

Travaux garantis

Etanchéité parfaite

Nombreuses références

# ROSSO & SCHNEEBELI

LAUSANNE et VEVEY

**FRANCILLON & CIE LAUSANNE**  
**FRANCILLON & C LAUSANNE**  
SOCIÉTÉ ANONYME

**J. BRUN & Cie**  
Fabrique d'Appareils de Levage  
**NEBIKON**

## IMPRIMERIE LA CONCORDE

Direction : **LAUSANNE**

Th. Pache-Tanner  
J. Pache-Vuitel  
JUMELLES, 4  
Téléphone 3595

Impressions commerciales et artistiques

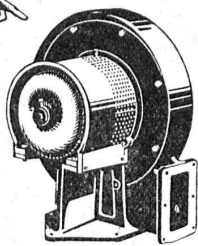
Tirages en couleurs, illustrations, Labeurs

Journaux, volumes, brochures, catalogues

Circulaires :: Enveloppes :: Programmes

Cartes de visite et d'adresse, Obligations

Faire-part, Registres :: Algèbre, Musique



Type S A V

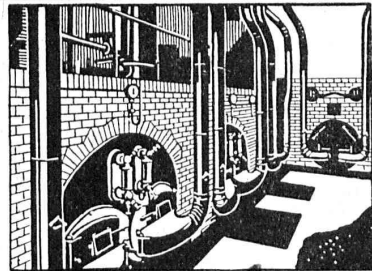
# VENTILATION S.A. STAEFA

Anciennes Maisons F. Wunderli, Uster et Kundig, Zurich-Bâle

Transport pneumatique de copeaux et sciures  
Dépoussiérage de machines d'horlogerie  
avec récupération des déchets par filtrage  
Ventilateurs pour forges et tous usages industriels  
Turbines à air à grands débits

Représentation pour la Suisse romande:

**CH. ROLLI, INGÉNIEUR, MONTREUX**



Installation de soufflerie sous grille « Föhn » pour combustibles pauvres

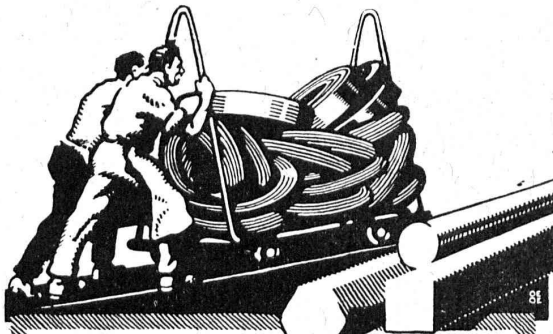


## UNION SOCIÉTÉ ANONYME À BIENNE

Première Fabrique Suisse de Chaînes soudées  
par procédé électrique breveté  
**USINE À MÂCHE.**

Chaînes en tous genres pour l'Industrie.  
Chaînes calibrées et éprouvées à double résistance pour  
grues, monte-charges, palans et toutes sortes d'appareils  
de levage. Chaînes pour élévateurs et transporteurs,  
Chaînes à lier pour chemins de fer, Chaînes de charge  
pour fonderies etc. Chaînes antidérapantes pour automobiles.

LES COMMANDES SONT REÇUES PAR  
TRÉFILIERIES RÉUNIES S. A., BIENNE  
S. A. DES FORGES ET USINES DE MOOS, LUCERNE  
H. HESS & C<sup>ie</sup>, PILGERSTEG, RUTTI, ZÜRICH.



## TRÉFILIERIES RÉUNIES S.A. BIENNE

FERS & ACIERS  
BÂTES DE PRÉCISION, POLIS, ROND, CARRÉS, HEXAGONES & AUTRES PROFILS  
QUALITÉS SPÉCIALES POUR VIS & DÉCOLLETAGES  
ARBRES DE TRANSMISSIONS  
EN ACIER SPÉCIAL, COMPRIMÉS, OU TOURNÉS  
FERS & ACIERS LAMINÉS À FROID  
JUSQU'À 300 mm DE LARGEUR  
FEUILLARDS POUR EMBALLAGES

GRAND PRIX EXPOSITION NATIONALE SUISSE BERNE 1914



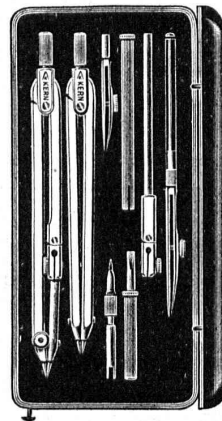
## Le Rabitz-Réforme

Excellent treillis porte-mortier

LEGER pour parois  
MALLÉABLE platons  
ISOLANT voutes  
piliers, etc.

Se vend en rouleaux de 10 m<sup>2</sup> (18 kg.)

Fabrique du Rabitz-Réforme  
Butzberg (Berne)



## Kern AARAU

BOITES de COMPAS

Instruments de Géodésie  
et de Topographie

CATALOGUES GRATIS

KERN & C<sup>ie</sup>, Société  
Anonyme  
AARAU

# DURAMENT

LE PLANCHER INALTÉRABLE  
POUR  
FABRIQUES, BATIMENTS PUBLICS ET PRIVÉS

Le plus économique, durable et hygiénique  
Caloriques et incombustibles

F<sup>que</sup> Suisse de Bois comprimé **G. WIRTH & C<sup>ie</sup>** ZÜRICH 2, Grütlistrasse, 17

# CHEMINÉE SCHOFER

La plus rationnelle!

Tirage excellent par tous les temps  
Economie de place

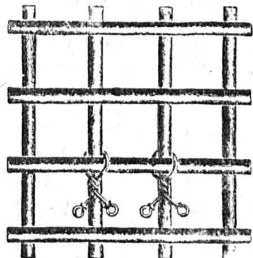
Aération des locaux d'habitation

Pose rapide et facile

Renseignements  
Devis et Plans

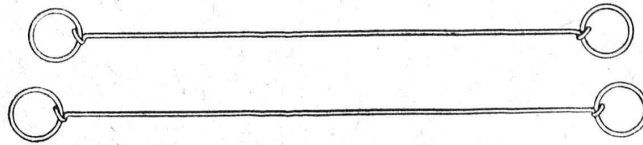
**CANAUX SCHOFER ET ISOLIT**  
**BUREAU DE VENTE BERNE**

Effingerstr., 19  
Téléphone 3271



Utilisé comme attache pour fers à béton.

**Société suisse pour la fabrication de Clous S.A.**  
Winterthour



**FERME-SACS MÉTALLIQUES** de 12 à 30 cm.

Représentant : W. WUNDERLI, Richterswil.

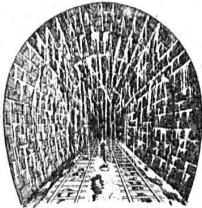
Employé comme fermeture de sacs.



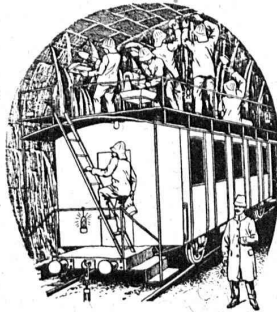
**Sika** Etanchements jusqu'à siccité complète (en présence de grandes pressions d'eau) de caves, puits, turbines, barrages de vallées, conduites de pression, tunnels, même dans les cas les plus difficiles. — Imperméabilisation de terrasses, façades, murs intérieurs et extérieurs. Détruit salpêtre et bolet destructeur.

**Conservado 1, 1a, 2 et 3**

Etanchent et conservent par imprégnation la pierre neuve et décrépie (monuments), de même toutes sortes de crépis humides perméables et salpêtres. — Enduits lavables et solides aux intempéries.



Avant l'étanchement après avoir ouvert les joints



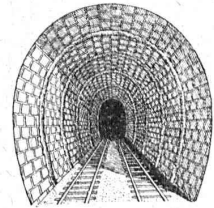
Pendant l'étanchement.

**Servas** Adjonction minérale à la chaux, rend résistant aux influences atmosphériques et adhère sur n'importe quel fond.

**Purigo 1-3** Durcit, nettoie et conserve la pierre taillée, le crépi de ciment, chaux, gyps, etc.

**Plenigo** Mastic fibreux p' les joints de bois,

Brevets dans les principaux pays.



Après l'étanchement.

Fabricat. et vente chez :

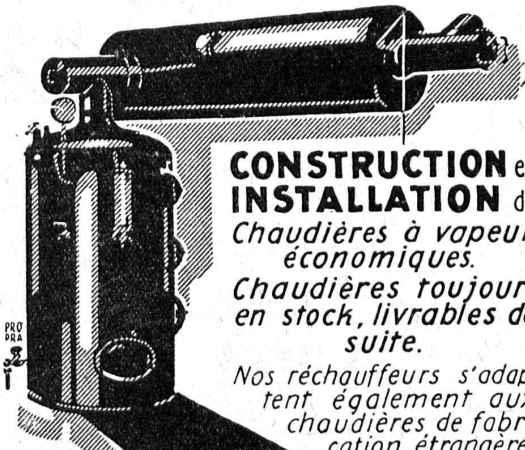
**Kasp. Winkler & C<sup>ie</sup>, Altstetten-Zurich**  
vis-à-vis de la Gare

Tél. : Selnu 3963  
Télégr. : SIKa

Se trouve aussi aux adresses suivantes :

ZURICH : Association des Marchands suisses de matériaux ; Sponagel et C<sup>ie</sup>. AARAU : C. Richner. BERNE : Comptoir de matériaux de constructions (S.A.). BIENNE : Baumaterial (A.G.). LAUSANNE : René Cavin, Ingénieur, aven. Jomini, 2. GENEVE : Jules Chappuis, Représentant-Entrepreneur, Terrassière, 58. SION : Hans Büchler, Ingénieur.

## CHAUDRONNERIE



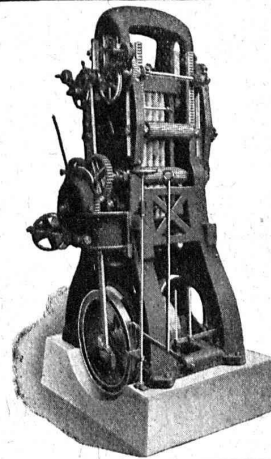
**CONSTRUCTION et INSTALLATION** de Chaudières à vapeur économiques. Chaudières toujours en stock, livrables de suite.

Nos réchauffeurs s'adaptent également aux chaudières de fabrication étrangère.

**RICHTERSWIL**

## A. MULLER & C<sup>ie</sup> BRUGG

Ateliers de Constructions Mécaniques et Fonderie (Argovie)



**Scies alternatives verticales modernes**

avec :

Bielles avec roulements à billes

Amenage continu à friction

Commande des cylindres entraîneurs par chaînes

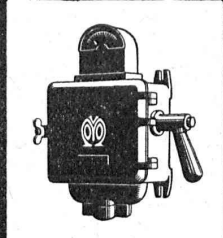
**SCIÉRIES et MACHINES à TRAVAILLER le BOIS**



Interrupteurs  
Commutateurs  
Démarreurs  
Disjoncteurs

Limitateurs de courant  
Fusibles  
Coffrets d'abonnés

**MOVOS.A**



**VEVEY**  
FABRIQUE  
D'APPAREILS  
ELECTRIQUES

Ateliers de réparations pour appareils et moteurs de toute provenance

Moteurs et accessoires pour l'agriculture et l'industrie



Matériel roulant et  
Machines d'entreprises S.A.

# RUBAG

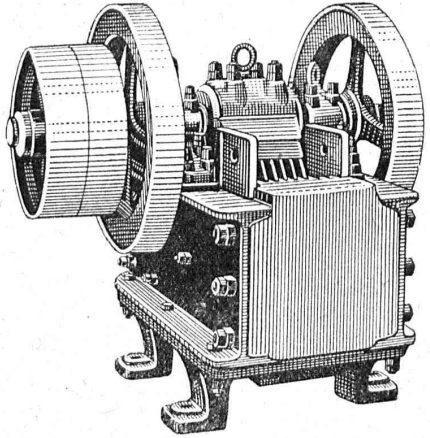
## ZURICH

Seidengasse, 16

Télégr.: « Rubag »      Téléph.:  
Seltau 598

Matériel roulant - Machines d'entreprises - Machines-outils modernes - Machines pour travailler le bois - Aciers pour tous les usages.

**U. AMMANN, Ateliers de Construction**  
LANGENTHAL (Suisse)



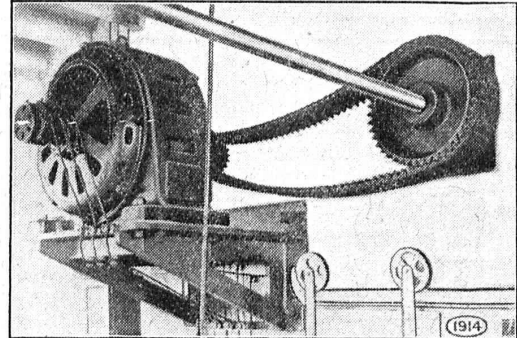
Installations complètes de broyage, triage et transport pour Entreprises de travaux publics

(exploitations de carrières, construction de routes, voies ferrées, barrages, entreprises hydro-électriques, fabriques de carbure, chaux, ciment, gypse, etc.)

**L'ECOLE LÉMANIA**  
LAUSANNE

prépare vite et très bien pour

**POLYTECHNICUM**  
Ecole des Beaux-Arts, Paris  
Ecole spéciale d'Architecture, Paris



**CHAINES RENOLD**  
à rouleaux et à dents  
pour transmissions de tous genres

Agent général pour la Suisse :


**W. EMIL KUNZ, ZURICH**  
Göthestrassse 10

TÉLÉPH. 4.13



**PLOMB**  
Marque La Cruz  
Grands stocks.  
Livraisons directes des usines  
**KLEINERT & C<sup>ie</sup>, BIENNE**

**J. N. BÜRKEL**  
Entreprise Winterthur



Spécialités : Cheminées d'usines, Enrobage des chaudières, Constructions de fours pour l'industrie et l'hygiène. Matériaux réfractaires. Médaille d'or Berne 1914.

**Le succès** par la **réclame**

par H. DELACRÉTAZ président de l'Association suisse "Pro Reclama"

Fr. 3.—

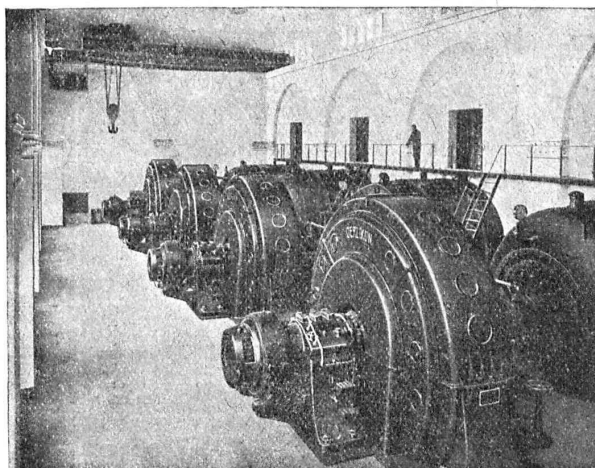
SOCIÉTÉ SUISSE D'ÉDITION ET TOUTES LIBRAIRIES

# Ateliers de construction **OERLIKON**

Bureau de **LAUSANNE**  
GARE DU FLON

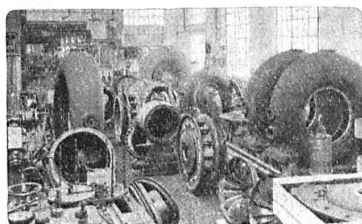
**Salle de machine**  
avec 4 Génératrices  
à courant triphasé

pour 6500 k.V.A., 187,5 tours, 6000 volts,  
50 périodes.



# TURBINES HYDRAULIQUES

**RÉGULATEURS**  
DE PRÉCISION  
A PRESSION D'HUILE



NOTRE HALLE DE MONTAGE

**MÉCANIQUE**  
GÉNÉRALE  
ET FONDERIE

# ATELIERS DES CHARMILLES S.A.

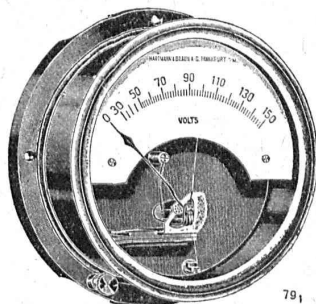
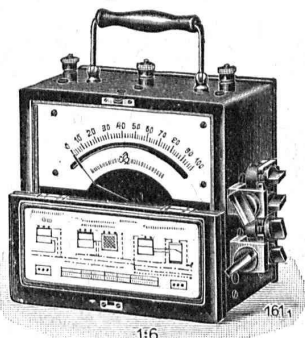
109, ROUTE DE LYON, 109 **GENÈVE** Immeubles de l'Anc<sup>te</sup> Soc<sup>te</sup> A<sup>me</sup> PICCARD PICTET & C<sup>ie</sup>

## Camille Bauer, Bâle

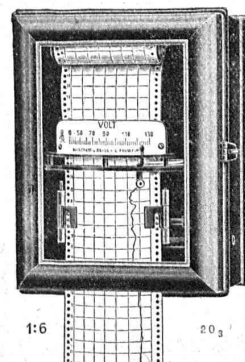
Représentant général pour la Suisse de la Maison :

## Hartmann et Braun S. A.

Francfort s/M.



**Instruments de mesure**  
de tous genres  
pour électricité



# EMBRAYAGE BENN

Protégé dans tous les pays industriels par 29 brevets et de nombreuses marques déposées

L'Embrayage Benn est le premier embrayage à friction où l'on ait produit l'entraînement par deux anneaux de friction.

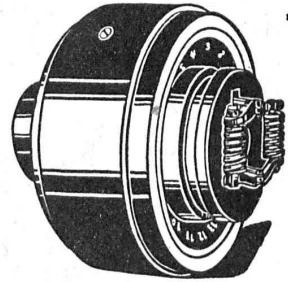
Tous les autres embrayages à deux anneaux de friction ne sont que des imitations de l'Embrayage Benn.

Parce que les parties essentielles de l'Embrayage Benn sont protégées par de nombreux brevets, les imitations ne peuvent rivaliser avec lui.

L'Embrayage Benn laisse loin derrière lui tous les autres embrayages à friction, tant par sa progressivité que par sa longue durée.

A cause des économies importantes qu'il permet de réaliser dans une usine, l'Embrayage Benn constitue un très bon placement d'argent.

Essayez l'Embrayage Benn pour vous en convaincre.



**SOCIETE DES USINES DE LOUIS DE ROLL**

Succursale : USINES DE CLUS (Canton de Soleure).

## RUTTIMANN FRÈRES, LAUSANNE

ENTREPRISES ÉLECTRIQUES



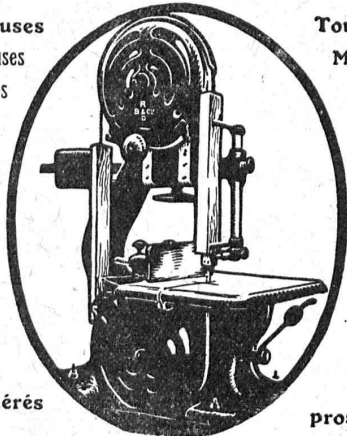
TÉLÉPHONE 3322

Maison spéciale pour la construction de

### Réseaux électriques

### Machines-Outils de haute précision

Raboteuses  
Dégauchisseuses  
Scies circulaires



Toupies  
Mortaiseuses  
Affûteuses

Prix modérés

Demandez  
prospectus

GRANDS STOCKS en SCIES A RUBAN  
diamètre des volants 700, 800, 900 mm. avec table inclinable.  
Toutes nos machines sont construites avec roulement à billes.

Maison fondée  
en 1846



Maison fondée  
en 1846

ÉTABLISSEMENTS  
**ROD. BRENNER & C<sup>IE</sup>, BALE**



La plus grande installation d'ascenseurs du Continent :  
*Tunnel de l'Elbe, à Hambourg,*  
12 ascenseurs.

La plus importante installation d'ascenseurs du monde :  
*Chemin de fer souterrain, à Londres,*  
155 ascenseurs.

Dans le bâtiment le plus haut du monde :  
*Bâtiment Woolworth à New-York, 55 étages,*  
26 ascenseurs.

ATELIERS DE CONSTRUCTION A WAEDENSWIL

BUREAU ET ATELIERS DE RÉPARATIONS :

**E. GAILLARD, INGÉN., LAUSANNE**  
TÉLÉPHONE N° 1321

RUE MARTHÉRAY, 5b