

Zeitschrift: Bulletin technique de la Suisse romande
Band: 48 (1922)
Heft: 16

Werbung

Nutzungsbedingungen

Die ETH-Bibliothek ist die Anbieterin der digitalisierten Zeitschriften. Sie besitzt keine Urheberrechte an den Zeitschriften und ist nicht verantwortlich für deren Inhalte. Die Rechte liegen in der Regel bei den Herausgebern beziehungsweise den externen Rechteinhabern. [Siehe Rechtliche Hinweise.](#)

Conditions d'utilisation

L'ETH Library est le fournisseur des revues numérisées. Elle ne détient aucun droit d'auteur sur les revues et n'est pas responsable de leur contenu. En règle générale, les droits sont détenus par les éditeurs ou les détenteurs de droits externes. [Voir Informations légales.](#)

Terms of use

The ETH Library is the provider of the digitised journals. It does not own any copyrights to the journals and is not responsible for their content. The rights usually lie with the publishers or the external rights holders. [See Legal notice.](#)

Download PDF: 15.10.2024

ETH-Bibliothek Zürich, E-Periodica, <https://www.e-periodica.ch>

ADMINISTRATION :
LIBRAIRIE F. ROUGE & C^o, 6, RUE HALDIMAND, LAUSANNE

BULLETIN TECHNIQUE DE LA SUISSE ROMANDE

Organe en langue française de la

SOCIÉTÉ SUISSE DES INGÉNIEURS ET DES ARCHITECTES

ainsi que de

la Société vaudoise des Ingénieurs et des Architectes, de l'Association des Anciens Elèves de l'Ecole d'Ingénieurs de l'Université de Lausanne et des Groupes Romands de la G. e. P.

ABONNEMENTS :

Suisse : 1 an, 12 francs

Etranger : 14 francs

Pour sociétaires :

Suisse : 1 an, 10 francs

Etranger : 12 francs

Prix du numéro :

75 centimes.

Pour les abonnements
s'adresser à la librairie
F. Rouge & C^o, à Lausanne.

COMITÉ DE RÉDACTION

Président : P. PICCARD, ingénieur, à Genève.

Secrétaires : H. BAUDIN, architecte, et EDM. EMMANUEL, ingénieur, à Genève.

MEMBRES :

Fribourg : MM. F. BROILLET, architecte ; J. LEHMANN, ingénieur cantonal ; R. DE SCHALLER, architecte. — *Vaud* : MM. EPITAUX, architecte ; W. GRENIER, ingénieur, professeur honoraire de l'Université de Lausanne ; E. JOST, architecte ; CH. THEVENAZ, architecte. — *Genève* : MM. E. IMER-SCHNEIDER, ingénieur-conseil ; RENÉ NEESER, ingénieur ; CH. WEIBEL, architecte. — *Neuchâtel* : MM. ED. ELSKES, ingénieur, A. MÉAN, ingénieur cantonal ; E. PRINCE, architecte. — *Valais* : MM. J. COU-CHÉPIN, ingénieur, à Martigny ; HAENNY, ingénieur, à Sion.

RÉDACTION : H. DEMIERRE, ingénieur.

LAUSANNE, Jumelles, 4

CONSEIL D'ADMINISTRATION DU BULLETIN TECHNIQUE

E. IMER-SCHNEIDER, ingénieur-conseil, *orévident* ;

J. CHAPPUIS, ingénieur. — A. DOMMER, ingénieur, — H. MEYER, architecte.

F. ROUGE, libraire.

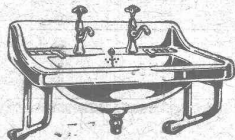
ANNONCES :

50 centimes la ligne

Rabais pour annonces répétées

Tarif spécial pour
fractions de pages

S'adresser exclusivement
à l'*Indicateur Vaudois*
(Société Suisse d'Édition)
Jumelles, 4, Lausanne.



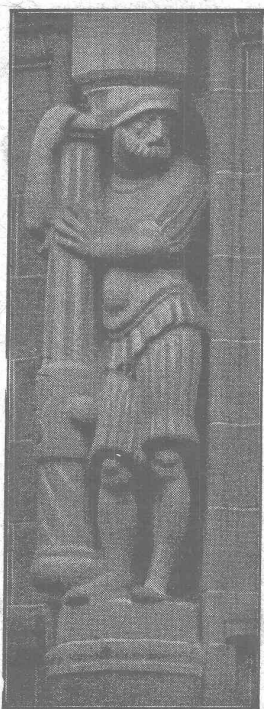
Bamberger, Leroi & C^{ie} Zurich, S.A.

Fabrique d'Appareils Sanitaires



Theodore Bertschinger

Entreprise générale
de Construction Lenzbourg et Zurich



Carrière
de grès coquillier
„Steinhof“
Othmarsingen
(Molasse marine)



Livraison de
Pierres brutes et
taillées
en teinte jaunâtre et bleuâtre

Dessins décoratifs
Tonalité chaude



Sables
pour fabrication
de pierres
artificielles
peuvent être fournis constam-
ment en quantités importantes

FAVARGER & C^o, S.A.

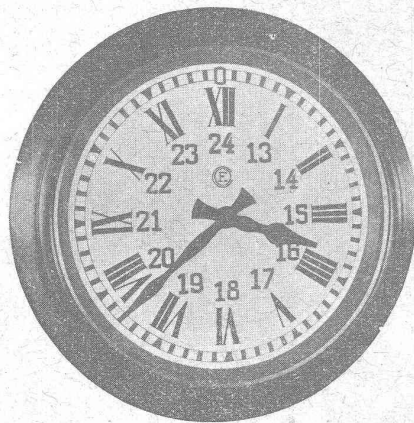
NEUCHÂTEL (Suisse)



Horloges électriques



Télégraphes, Téléphones



Appareils indicateurs
à distance
du cours des Changes

CHARLES MAIER

FABRIQUE D'APPAREILS ÉLECTRIQUES, SCHAFFHOUSE

Bureau :
5, Grand-Chêne

Bureau de **LAUSANNE** (Suisse)
Téléphone 53.28

Adr. télégr. :
Maierélec, Lausanne



Interrupteur à levier

Coupe-circuits haute et basse
tension

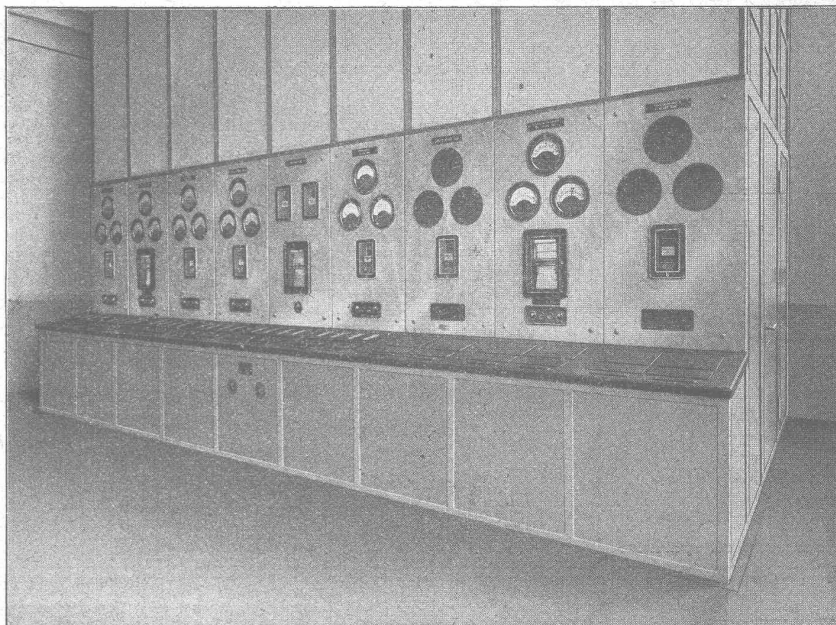
Coffrets de manœuvre

Disjoncteurs à huile

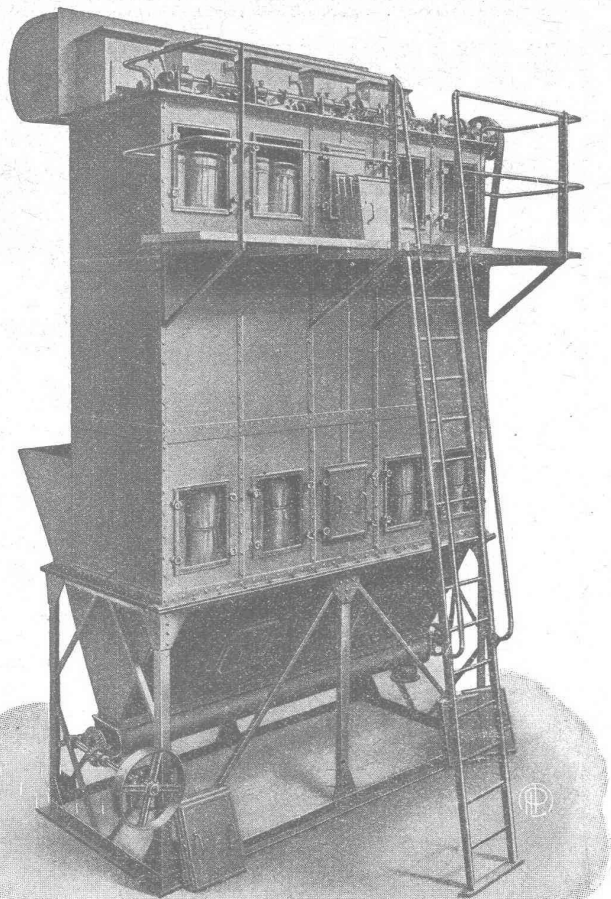
Sectionneurs, Parafoudres

Appareillage pour montage en
plein air

Tableaux de distribution haute
et basse tension, pour stations
centrales et sous-stations



Pupitre de commande dans une usine électro-métallurgique.



DÉPOUSSIÉRAGE INDUSTRIEL

AVEC

RÉCUPÉRATION DES POUSSIÈRES

PAR

FILTRE BREVETÉ

Ventilation - Séchoirs

Transports pneumatiques

M. PELET

INGÉNIEUR-CONSTRUCTEUR

LAUSANNE

CONSTRUCTIONS en FER

Ponts, Charpentes, Mâts, Réservoirs, Grues, Tôlerie, etc.

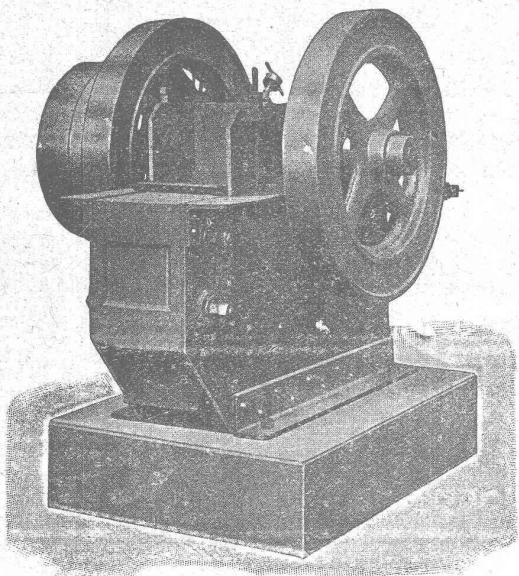
Wartmann, Vallette & C^{ie}, Genève

Même maison à
BROUGG (Argovie)

CONCASSEURS

Nouvelle construction avec tige broyeuse et excentrique combinée en une seule pièce.

Disponible en magasin modèles N^o II à X.
Rendement de 30 à 150 m³.



ROBERT AEBI & C^{ie}, S. ZURICH

Maison fondée en 1880

DÉCORATIONS EN STAFF

de fabrication spéciale brevetée
et meilleur équivalent des travaux poussés sur place
sont achetés par **architectes, entrepreneurs**
de préférence chez

ERNEST HABERER & Cie - BERNE

JH 4185 B]

Téléphone 943

Commandes directes d'après catalogues et travaux d'après plans
spéciaux sont promptement exécutés.

Projets avec nos motifs de catalogues pour plafonds, murs, etc., en tous
genres et grandeurs, d'après plans donnés, sont fournis gratuitement

Conditions avantageuses. Catalogues à disposition.

TRAVAUX DE SCULPTURE

Modèles artistiques pour façades et intérieurs. Groupes pour monu-
ments. Figurines pour décors et ornements de fontaines, colonnes,
vases, etc. Exécution en pierre naturelle et artificielle.

Installations sanitaires - Daniel Perret

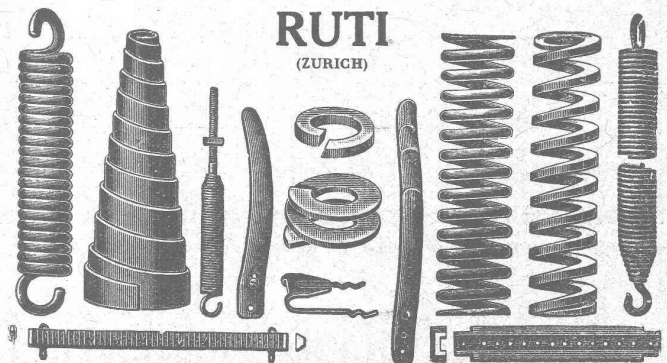
6-8, Av. de Béthusy LAUSANNE

Installation d'Usines, Villas, Salles de bains
simples et modernes. — Système anglais.

MAGASIN D'EXPOSITION ET DE VENTE
Maison fondée en 1888. TÉLÉPHONE 9085.

BAUMANN FRÈRES

Ateliers pour la construction de
Ressorts en tous genres



RUTI
(ZURICH)

RESSORTS EN FIL D'ACIER DE 0,2-50 mm. D'ÉPAISSEUR

en fil de laiton, nickel et bronze
pour toutes machines et appareils

RESSORTS EN TOLE D'ACIER TREMPÉ BLEUI

RONDELLES A RESSORT

Articles techniques pour l'industrie textile

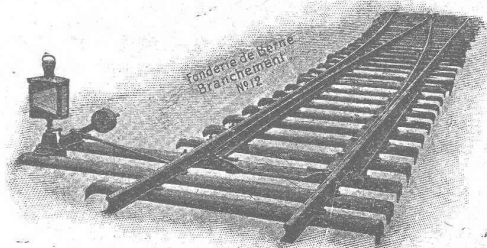
Calculs pour la capacité de charge à disposition
de nos clients

Société des USINES de LOUIS de ROLL

Succursale : FONDERIE DE BERNE, à Berne.

Lettres et Télégrammes : Fonderie de Berne, à Berne.

Téléphone 10.66



Appareils de levage : Ponts roulants, grues pivotantes,
grues de chargement, etc., pour
commande à bras et commande électrique,

Matériel de chemins de fer : Ponts tournants et cha-
riots transbordeurs,
branchements et croisements pour voies normales et
voies étroites, Barrières.

Chemins de fer de montagne : Funiculaires complets,
avec freins spéciaux (sys-
tèmes brevetés), depuis 1898 90 exécutions.

Superstructures à crémaillère : Systèmes : Riggenbach,
Abt, Strub, Peter, etc.

Barrages : Installations métalliques et mécaniques pour
barrages et canaux, grilles, machines pour
nettoyer les grilles, treuils, etc.

Renseignements sur des installations faites, références
Projets et Devis sont à disposition.

ATELIERS DE CONSTRUCTIONS ÉLECTRIQUES

de CHARLEROI (Belgique)

SOCIÉTÉ ANONYME AU CAPITAL DE 80.000.000 DE FRANCS

Succursale en Suisse à

Neuchâtel

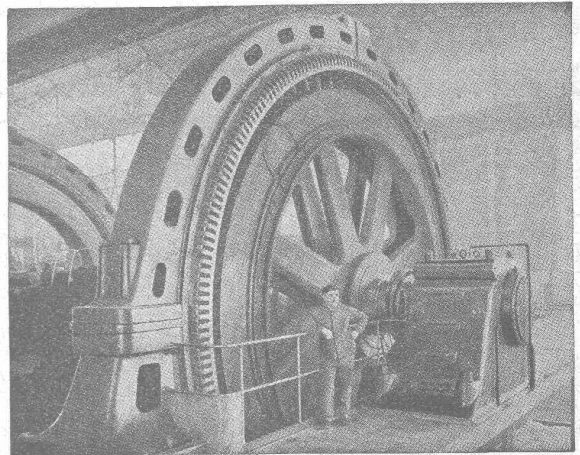
Téléphone : 13.63

Moteurs - Génératrices - Transformateurs - Commutatrices

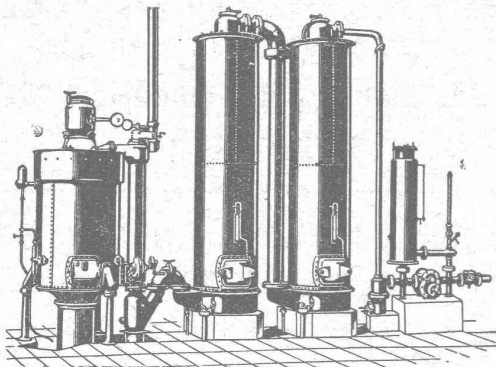
- Centrales - Matériel de traction électrique -

Appareillage électrique en général.

CABLES - FILS LUMIÈRE - TUBES



Société Suisse pour la Construction de Locomotives et de Machines WINTERTHUR



Gazogènes "Winterthur"

pour la gazéification de charbons
tourbe, déchets de bois, etc.

Utilisation rationnelle et économique du gaz
pour le chauffage de fours à tremper, à cémenter,
à recuire, à souder, etc., etc.
pour l'industrie textile et l'industrie chimique, etc.

Construction simple et entretien facile.
:: Prospectus et devis sur demande ::

ATELIERS DE CONSTRUCTIONS MÉCANIQUES

TÉLÉPHONE N° 69

de VEVEY (Suisse)

Adr. télégr.: FONDERIE-VEVEY

TURBINES et RÉGULATEURS

Monte-charges de tous systèmes

Compresseurs.

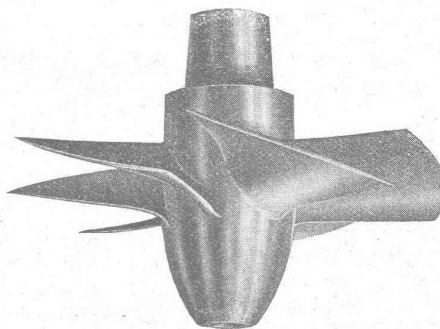
Presses hydrauliques.

ENGINS DE LEVAGE

Grues, ponts
et plaques tournantes.

Chariots transbordeurs.

BRANCHEMENTS et
CROISEMENTS



Roue de turbine à hélice.

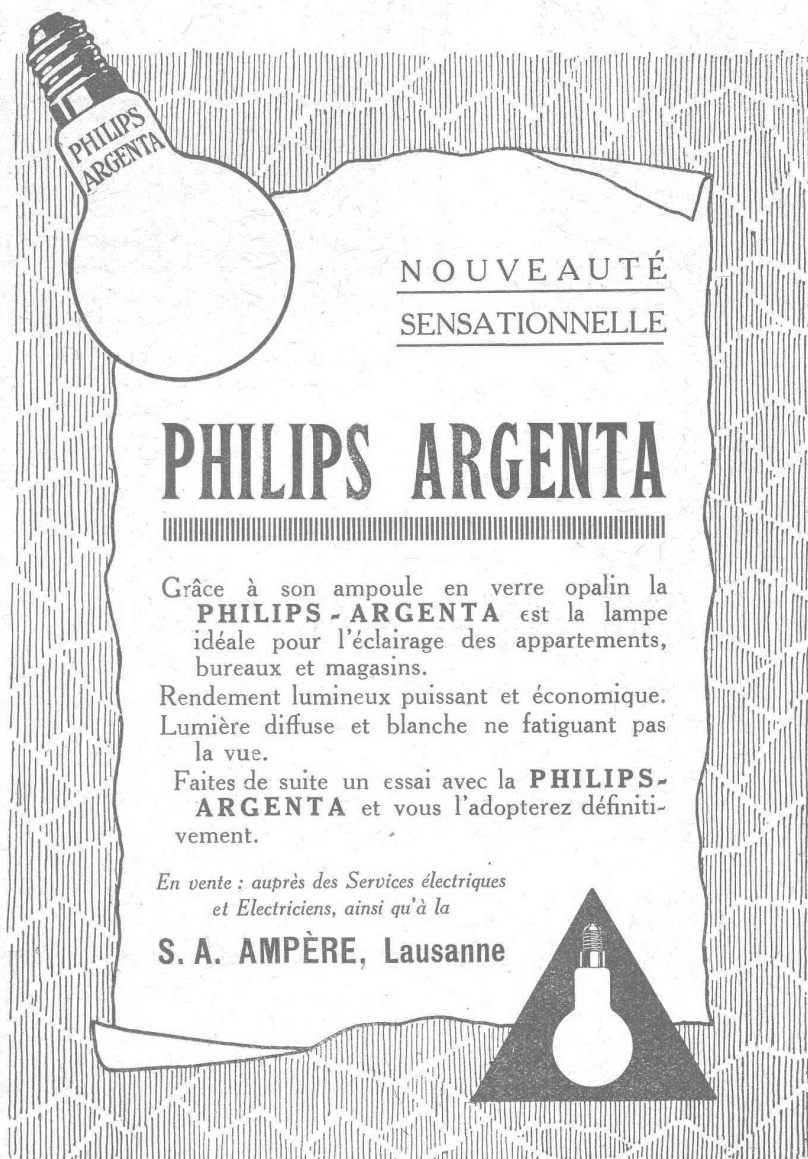
FONDERIE de FER et de BRONZE

PONTS et
Charpentes métalliques.
RÉSERVOIRS
et CHAUDIÈRES

GAZOMÈTRES
TUYAUX

BARRAGES et ÉCLUSES

DEVIS de toutes MACHINES
sur demande.



PHILIPS ARGENTA

**NOUVEAUTÉ
SENSATIONNELLE**

PHILIPS ARGENTA

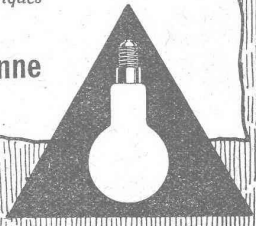
Grâce à son ampoule en verre opalin la **PHILIPS - ARGENTA** est la lampe idéale pour l'éclairage des appartements, bureaux et magasins.

Rendement lumineux puissant et économique. Lumière diffuse et blanche ne fatiguant pas la vue.

Faites de suite un essai avec la **PHILIPS - ARGENTA** et vous l'adopterez définitivement.

En vente : auprès des Services électriques et Electriciens, ainsi qu'à la

S. A. AMPÈRE, Lausanne



Société Suisse de Construction de Routes S. A.

ZURICH
Téléphone : Hott, 43,81

Téléphone N° 54.54 **BERNE** Adr. télégr. : STUAG

LAUSANNE
Téléphone : N° 20.28

Asphalte comprimé
(naturel de Travers)

Asphalte coulé
(naturel de Travers)

Asphalte cylindré
(Bitusheet)

Pavages ordinaires

Pavages mosaïque
pour chaussées, trottoirs, cours, passerelles, etc.

Pavages en bois
Toitures imperméables

Nombreuses références



Macadam-Aeberli : Berna Milk Co, à Thoune.

Tarmacadams :
Système Aeberli
et Système Philippin
Goudronnages superficiels
Cylindrage de routes
Fourniture et
Concassage de gravier
Transports de matériaux
Entreprise de travaux publics

Demandez offres et devis

MAISON SPÉCIALE POUR REVÊTEMENTS DE CHAUSSÉES, COURS, TROTTOIRS, ALLÉES DE JARDINS, ETC.



**Kern
AARAU**

Téodolites
Instruments de nivellement
Boîtes de
Compas de précision

CATALOGUES GRATIS

Kern & C^{ie} Société Anonyme **Aarau**

Gegründet 1851.



GYSEL & CIE.

ASPHALTFABRIK KÄPFNACH

Téléphone 24 F^{que} de CARTON BITUMÉ et de CIMENT LIGNEUX Télégr. : Asphalte

HORGEN

Tapis d'isolation - Laine de scorie - Carton bitumé à rainures - Carbolinéum - Plaques d'asphalte p. isolations
Corde écrue et goudronnée.



**CABINE
Téléphonique
"ANTIPHONE"**

FABRIQUE SPÉCIALE VICTOR TOBLER, ZURICH
DIVERS BREVETS
FABRICATION LA PLUS PERFECTIONNÉE
Fournisseur de l'Administration des Télégraphes suisses

Représentant pour la Suisse romande :

PAUL HOFER
ARCHITECTE
LAUSANNE

4, AV. DE SOLANGE LAUSANNE TÉLÉPHONE N° 3910

L'idéal de tous les échafaudages (sans perches) est l'

Echafaudage „BLITZ“

Grands avantages sur tous les systèmes concurrents pour constructions neuves, transformations et rénovations. — Vente et location de matériel et montage d'échafaudages pour tous les travaux en bâtiment par la

Société Suisse d'Echafaudage S. A., Zurich 7
86, Steinwiesstrasse Téléph. : Hottingen 21.34 Adresse télegr. : Blitzgrüs

ainsi que par les entrepreneurs en bâtiment suivants :

Zurich : Fietz & Leuthold A.-G.	Bubikon : A. Oetfker.	Hérisau : Joh. Müller.
Zurich : Fr. Erismann.	Bâle : W. Marck.	St-Gall : Sigrist-Mery & Cie
Winterthur : J. Häring.	Bienne : Otto Wyss.	Olten : Otto Ehrensperger.
Andelfingen : E. Landolt-Frey.	Glaris : Rudolf Stüssy-Aebly	Rheinfelden : F. Shär.
Berne : G. Rieser & Cie.	GENÈVE : Ed. Cuénod S.A.	Soleure : F. Valli.
Lucerne : E. Berger.	Neuhausen : Jos. Albrecht.	Demandez prospectus et devis.



3500 kg.



WEBER et C^{ie}, Uster-Zurich
Ateliers de constructions mécaniques et fonderie
Spécialité depuis plus de 20 ans :

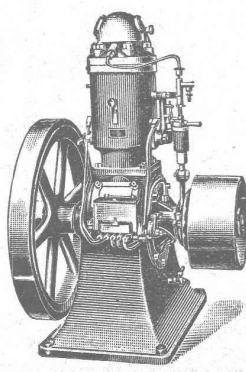
MOTEURS

à huile lourde,
à pétrole lampant,
à essence ou à gaz

pour l'industrie,
pour l'agriculture
et pour bateaux de transport
et de pêche

Machines automobiles à scier et à fendre le bois de chauffage

DEMANDEZ CATALOGUE ET RÉFÉRENCES



Anti-friction Magnolia
(Flower Brand)

Le plus ancien et le plus avantageusement connu.
Répandu dans le monde entier.

Il empêche les boîtes de chauffer.
Il ne coupe pas les arbres ou les tourillons, mais au contraire les rend lisses.

!! Sa durée est de trois à dix fois plus grande que celle de la plupart des autres métaux anti-friction. !!
On peut le refondre et l'employer plusieurs fois sans perte ni déperdition.

Il épargne une grande quantité d'huile

Il a été essayé quatre heures SANS HUILE sous 351 kilos 548 par centimètre carré et 183 révolutions par minute, et la température n'était que de 54 degrés C à la fin de l'essai.

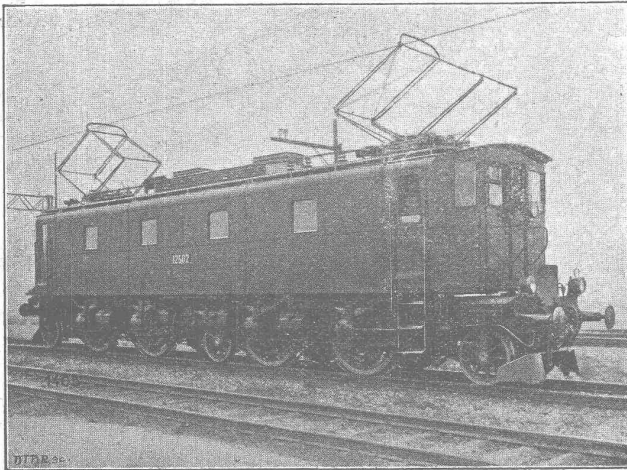
Société Anonyme des Métaux Tristar, Genève

S. A. des ATELIERS de SÉCHERON

GENÈVE

CAPITAL 10 MILLIONS DE FRANCS

CI-DEVANT : COMPAGNIE DE L'INDUSTRIE ÉLECTRIQUE ET MÉCANIQUE



LOCOMOTIVE TYPE « SÉCHERON » IBI + BI 2400 HP.
pour la ligne du Saint-Gothard
des Chemins de Fer Fédéraux Suisses.

TRACTION ÉLECTRIQUE
LOCOMOTIVES - AUTOMOTRICES
TRACTEURS - TRAMWAYS
A COURANTS ALTERNATIFS ET CONTINU

TRANSFORMATEURS
DE TOUTES PUISSANCES ET DE TOUTES TENSIONS

TRANSPORTS DE FORCE
PAR
COURANT CONTINU A HAUTE TENSION
SYSTÈME « SÉRIE »

Ed. AERNI-LEUCH BERNE

se recommande pour livraison de

Papiers héliographiques, négatif, positif et sépia

Papiers à détail, Papiers calque

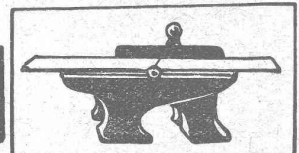
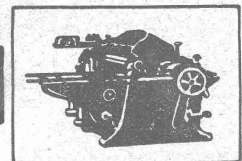
Toile à calque G. H. 1004 B.

Papier quadrillés, au millimètre et au centimètre

EXPÉDITIONS PROMPTES - PRIX MODÉRÉS



*Produits de
premier
ordre.*



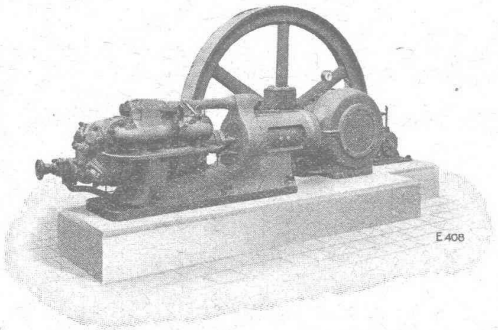
MRS

Ateliers de construction
Rauschenbach SA.
Schaffhouse.

Représentant exclusif pour la Suisse Romande (à l'exception du Jura bernois) :
M. C. Félix, Boulevard de Grancy, 8, LAUSANNE

ESCHER WYSS & C^{IE}. S. A.
Zurich
Suisse

A174



E.408

**Machines frigorifiques
et à glace**

à acide carbonique et à ammoniacque

17/22

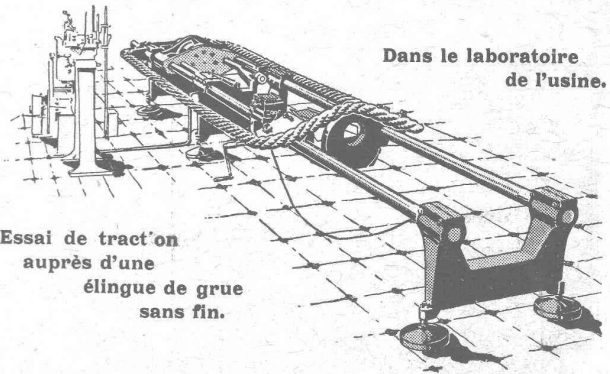
CORDERIE INDUSTRIELLE SUISSE

ci-devant C. OECHSLIN ZUM MANDELBAUM

Maison fondée en 1839

SCHAFFHOUSE

Maison fondée en 1839



Dans le laboratoire
de l'usine.

Essai de tract'on
auprès d'une
élingue de grue
sans fin.

CABLES MÉTALLIQUES

Cordes en chanvre :: Cordages en tous genres

Genève 1896

MÉDAILLES D'OR

Berne 1914



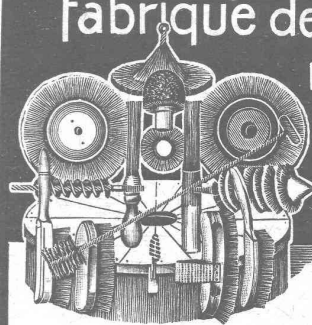
**TABLES
A
DESSIN**

Prospectus sur demande

Meilleures
constructions

Charles Ebner
Schaffhouse

**Fabrique de Brosses
métalliques**



Jacq. Thoma
Winterthour (Suisse)

Brosses métalliques
pour toutes industries.

E. BECK

PERLES, PRÈS BIENNE

Télégrammes : PAPPBECK

Téléphone 8

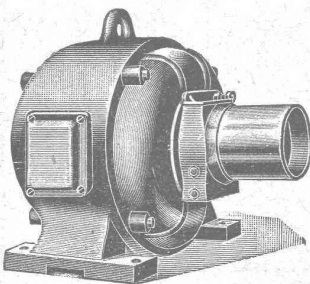
Fabrique pour

Plaques d'asphalte pour isolations en tous genres

Tapis d'isolation :: Plaques asphaltées en liège
Papier pour couverture :: Carton bitumé cannelé :: Carbolineum
et tous les produits d'asphalte et de goudron.

Livraison de Moteurs électriques

de 1^{er} ordre (dernier modèle) aux prix les plus bas



Atelier de réparations
le mieux installé.

Adolf Silbernagel

BALE

Innere Margarethenstr., 14

Téléphone : 670/3.90.

Représentant p^r la Suisse romande demandé.

V^{VE} DE H. SPECKER S. A.

MANUFACTURE DE CAOUTCHOUC

Télegr. : Speckers

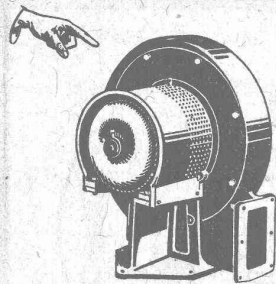
ZURICH

Téléph. Selnau 3316

Vêtements imperméables pour scaphandriers et mineurs. —
Pantalons, Bas et Bottes en caoutchouc pour constructions
hydrauliques. — Vêtements huilés. — Tuyaux pour outillage
hydraulique ou pneumatique (marteaux, perceuses, perfora-
trices, riveuses, etc.). — Tuyaux à spirale et membranes pour
pompes à eau. — Articles en caoutchouc moulé, ébonite, fibre,
amiante en tout genre.

IMPRIMERIE LA CONCORDE, Jumelles, 4, LAUSANNE

Imprimés en tous genres.



Type S A V

VENTILATION S.A. STAEFA

Anciennes Maisons F. Wunderli, Uster et Kundig, Zurich-Bâle

Transport pneumatique de copeaux et sciures

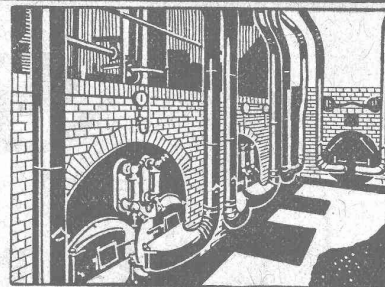
Dépoussiérage de machines d'horlogerie
avec récupération des déchets par filtrage

Ventilateurs pour forges et tous usages industriels

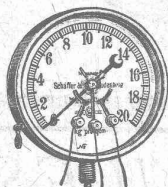
Turbines à air à grands débits

Représentation pour la Suisse romande :

CH. ROLLI, INGÉNIEUR, MONTREUX

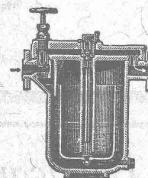


Installation de soufflerie sous grille « Fohn » pour combustibles pauvres



Manomètre S.A. Stampfenbachstr. 61 Zurich

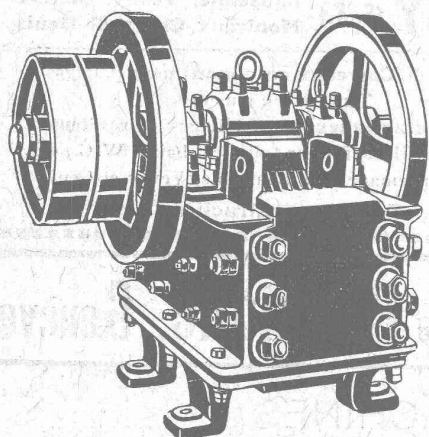
Magasin et fabrication d'accessoires „S. et B.“



Accessoires pour machines et chaudières à vapeur.

U. AMMANN, Ateliers de Construction

LANGENTHAL (Suisse)



Installations
complètes
de broyage,
trilage
et transport

pour
Entreprises de
travaux publics

(exploitations de
 carrières, construc-
tion de routes,
voies ferrées, bar-
rages, entreprises
hydro-électriques,
fabriques de carbu-
re, chaux, ciment,
gypse, etc.)

S. A. METRUM

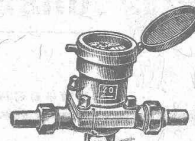
ci-devant DEBRO S. A Berne,
WALLISELLEN-ZURICH

Succursale de la Fabrique de Compteurs d'eau et Armatures
DREYER, ROSENKRANZ & DROOP

Compteurs d'eau sur conduite directe
avec rondelle de mesure en caoutchouc durci

Plus de 46 000
en fonction
seulement en Suisse

Demandez offres
et visite d'ingénieur



Construction
simple et éprouvée
depuis 40 ans
exigeant
le moins d'entretien

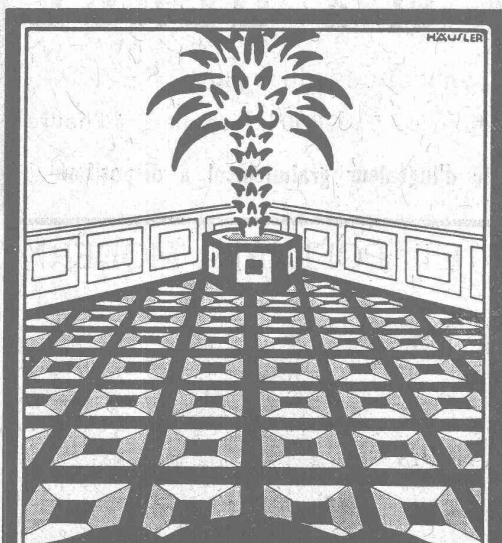
Etablissement moderne p^r contrôle et vérification

Toutes les réparations sont exécutées promptement et par des spécialistes dans nos
nouveaux ateliers de réparations

Contrôle et estampillage officiel de compteurs d'eau. Office de contrôle N^o 2.

Riche stock de pièces de rechange

Branches de fabrication : Compteurs d'eau, Manomètres de tout genre,
Indicateurs, Robinets, Soupapes, Pompes. — Tout genre d'armatures
pour Chaudières, Machines, etc. — Soupapes de sûreté.



UNION DES PARQUETERIES SUISSES

Bureau central :
BERNE
Bundesplatz 2

Lausanne

M. Jules Merle,
Maupas, 13

Genève

M. J. Chappuis,
Terrassières, 58.

M. Cl. Merle,
Rue des Sources, 9

Représentants
à

La Chaux-de-Fonds
Neuchâtel
Fribourg
etc.

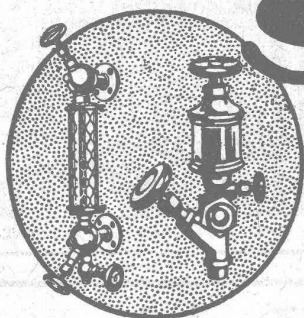
Pierres de Lawfon

en tous genres
Carrières Jurassiennes S
Lawfon

CHEMINÉES SCHOFER

assurent un tirage excellent par tous les temps,
aèrent les locaux d'habitation et économisent de la place.

CANAUX SCHOFER ET ISOLIT
BUREAU DE VENTE, BERNE



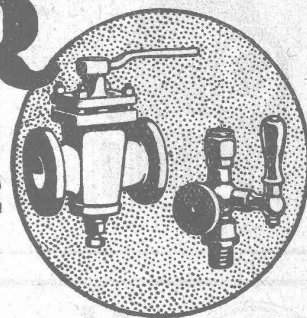
SULZER

ARMATURES
et
PIÈCES DE TUYAUTERIE

pour
vapeur, eau, acides, gaz, air etc.

Catalogues sur demande.

SULZER FRÈRES, SOCIÉTÉ ANONYME, WINTERTHUR



Fabricants de Produits en ciment!

Procurez-vous les **MOULES**

DE LA MAISON SPÉCIALE

J. GRABER, Fabrique de Machines à Winterthour - Veltheim

DIVERS SYSTÈMES BREVETÉS

EXPORTATION



GÉTAZ, ROMANG, ÉCOFFEY (S. A.) Lausanne, Vevey, Genève
Montreux, Châtel St-Denis

Matériaux de constructions

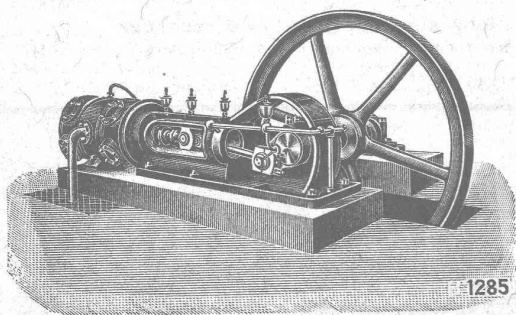
GRANIT du TESSIN

Fabrique de Carreaux en ciment pour dallages
Tuyaux en ciment

Carreaux céramiques pour dallages et revêtements
Articles sanitaires pour toilettes, bains, W.C., etc.
Exposition permanente à Lausanne, Vevey et Genève

Produits réfractaires et isolants :: Bois de construction

Société Genevoise d'Instruments de Physique, Genève



MACHINES

à FROID et à GLACE

Toutes applications du froid

Installations pouvant produire de 5 à 2000 kg. de glace à l'heure

Catalogues, devis et visite d'ingénieur gratuitement à disposition

FABRIQUE DE CHAUFFAGE CENTRAL ET POÉLERIE MODERNE

C. SAMBUC, Ingénieur, Lausanne, Saint-Roch, 3-5

Maison fondée en 1900

CHAUFFAGES CENTRAUX - VENTILATION

Installations complètes
pour Usines, Cuisines d'Hôtels, Pensions, etc.

Références de 1^{er} ordre

Fabrique mécanique de Colliers fer forgé - Exportation

