

Objektyp: **Advertising**

Zeitschrift: **Bulletin technique de la Suisse romande**

Band (Jahr): **48 (1922)**

Heft 16

PDF erstellt am: **08.08.2024**

Nutzungsbedingungen

Die ETH-Bibliothek ist Anbieterin der digitalisierten Zeitschriften. Sie besitzt keine Urheberrechte an den Inhalten der Zeitschriften. Die Rechte liegen in der Regel bei den Herausgebern. Die auf der Plattform e-periodica veröffentlichten Dokumente stehen für nicht-kommerzielle Zwecke in Lehre und Forschung sowie für die private Nutzung frei zur Verfügung. Einzelne Dateien oder Ausdrucke aus diesem Angebot können zusammen mit diesen Nutzungsbedingungen und den korrekten Herkunftsbezeichnungen weitergegeben werden. Das Veröffentlichen von Bildern in Print- und Online-Publikationen ist nur mit vorheriger Genehmigung der Rechteinhaber erlaubt. Die systematische Speicherung von Teilen des elektronischen Angebots auf anderen Servern bedarf ebenfalls des schriftlichen Einverständnisses der Rechteinhaber.

Haftungsausschluss

Alle Angaben erfolgen ohne Gewähr für Vollständigkeit oder Richtigkeit. Es wird keine Haftung übernommen für Schäden durch die Verwendung von Informationen aus diesem Online-Angebot oder durch das Fehlen von Informationen. Dies gilt auch für Inhalte Dritter, die über dieses Angebot zugänglich sind.

MAMMOUT



Isolierstoff
für Hoch- u. Tiefbau-

Mammouth

Plaque d'asphalte souple, formée d'un tissu imprégné, fabriqué avec de l'asphalte

pur et ne contenant aucun produit provenant de la distillation du goudron de houille. Etanchéité et souplesse permanentes.

Porolithe ajouté au mortier de ciment, le rendant étanche contre les intempéries.

Emulsion d'asphalte et Evéol enduit résistant à l'eau douce pour murs, constructions en bois et fer; pour toitures et fondations, ponts ouvrages hydrauliques, toits plats, terrasses.

ASPHALT-EMULSION S. A., ZURICH
Hafnerstrasse, 7
Téléphone Selnau 4674

Société Suisse d'Explosifs
Cheddite & Dynamite
Téléphone 182 LIESTAL Téléphone 182

EXPLOSIFS

de sûreté de tout genre et de toute puissance
Dynamites, Mèches et Détonateurs
Cheddite, Telsite.
Agents généraux pour la Suisse Romande :
PETITPIERRE Fils & C^{ie}, Neuchâtel
Téléphone 3.15.



reconnu la meilleure peinture pour
l'intérieur et l'extérieur

Très brillante ou mate Bl 619 g

Représentant général pour la Suisse :

C. HAESSIG, Rue Dufour 53, BALE

Coffres-forts

de construction incombustible
et incrochetable
fabriqués par la maison

A. & R. WIEDEMAR

Fondée en 1862 **à Berne** Fondée en 1862
Médaille d'Or : Exposition Nationale Suisse Berne 1914

CHEMINS DE FER FÉDÉRAUX

SOUSSION

La Direction générale des C. F. F. met en soumission les travaux pour l'adduction du Nant de Drance (lot VIII) à l'usine hydro-électrique de Barberine.

Les travaux comprennent principalement :

Une prise d'eau ;
1 200 mètres de canal d'aménée en galerie, ou en partie en tranchée recouverte.

On peut consulter les plans et les cahiers des charges et se procurer les formulaires de soumission au service de l'électrification, bâtiment de service des C. F. F., à Berne, Mittelstrasse 43, bureau N° 119. Un dossier de la soumission est également déposé au bureau de la direction des travaux à Châtelard-village. Sur demande, les plans et le projet de contrat seront remis aux soumissionnaires au prix de fr. 5.—, montant qui ne sera pas remboursé.

Les soumissions devront parvenir à la Direction générale des C. F. F. à Berne, le 15 août 1922, au plus tard, sous pli fermé portant la suscription « Usine de Barberine, soumission pour le lot VIII ». Elle seront valables jusqu'au 15 septembre 1922.

Direction générale des C. F. F.

Offres d'exploitation de Brevets d'invention IMER & DE WURSTEMBERGER ci-devant E. IMER-SCHNEIDER INGENIEUR CONSEIL GENÈVE

Les propriétaires des brevets suisses suivants désirent entrer en relation avec des fabricants suisses, en vue de la fabrication des articles brevetés et seraient disposés à céder des licences d'exploitation ou à vendre leurs brevets :

- N° 92902 du 30 juillet 1919, Eugène Bauche, pour : « Bineuse automobile à outils commandés ».
- N° 86427 du 18 août 1919, W. W. Hesson, pour : « Pipe ».
- N° 90528 du 21 juillet 1920, C. R. Storz (cédé à Cling Cuttlery Corporation) pour : « Ciseaux ».
- N° 82616 du 9 septembre 1918, Cie d'Applications Mécaniques, pour : « Appareil pour la vérification des bagues extérieures de roulements à billes ou à rouleaux ».
- N° 86402 du 10 décembre 1919, Cie d'Application Mécaniques, pour : « Appareil pour la vérification du centrage axial des gorges cintrées de bagues de butée à organes de roulement ».
- N° 87398 du 27 février 1920, Cie d'Applications Mécaniques, pour : « Appareil pour la vérification des alésages ».
- N° 87581 du 4 février 1920, Cie d'Applications Mécaniques, pour : « Calibre à branches ».
- N° 87808 du 4 février 1920, Cie d'Applications Mécaniques, pour : « Procédé de fabrication de cages à billes ou à rouleaux pour coussinets ».

Prière d'adresser les offres ou propositions à MM. Imer & de Würstemberger, ci-devant M. E. Imer-Schneider, Ingénieur-Conseil, 59, rue du Stand, à Genève, qui les transmettront à qui de droit.

**La Société des
Cheminées Louis Prat à Paris**

propriétaire du brevet suisse N° 75637
intitulé: dispositif de tirage pour chau-
dières de locomotives, locomobiles,
etc. serait disposée à en céder des li-
cences d'exploitation ou de le vendre.
Pour renseignements prière de s'adr.
au Cabinet L. Fleisch, Ingén.-Conseil,
Lausanne, 4 rue Pichard. P 13376 L

Guide-Manuel pour
INVENTEURS

contenant 1000 problèmes. Prix
fr. 2.50. Livrable par A. REBMANN
Frères, ingén. conseils, La Chaux-de-
Fonds (Minerva). P 39250 C

**Pour toitures
et isolations**



Nous cherchons pour nos travaux en France un
conducteur de travaux

expérimenté, sachant parfaitement le français. Offres avec
prétentions sous chiffres E. 2691 U, à Publicitas,
Berne.

Tôles de 2 1/2, 3 et 4 mm.

à vendre :

150 feuilles de 1220/2440/3	à fr. 26.—
50 » de 920/1830/3	à » 24.50
50 » de 1150/2360/2 1/2	à » 27.—
20 » de 1250/3000/4	à » 25.—
40 » de 1500/3000/4	à » 25.—

par % kg. franco Bâle, paiement net
au comptant. Pour des commandes
de moins de 5000 kg. les prix s'aug-
mentent de fr. 2.— par % kg.
Offres sous chiffres 106 à l'Indica-
teur Vaudois, Lausanne.

DESSINATEUR - ARCHITECTE

sérieux, connaissant bien construc-
tion et devis est demandé.
Envoyer références et prétentions
à M. E. Reess, architecte à Mont-
béliard (Doubs), France.

Tout ce qui concerne les

Annonces

du

Bulletin Technique doit être adressé exclusivement à la
Société suisse d'Édition (Indicateur vaudois).

Nous déclinons toute responsabilité pour ce qui porte
une autre suscription.

Rouleau calculeur

A vendre de suite faute d'emploi,
un rouleau calculeur « Loga » à
l'état de neuf.
S'adresser E. Beaucerd, Matériaux,
Orbe (Vaud).

Soudure argent

pour tout usage et à différents prix
env. 50 sortes (21779 g.)

AUFRANC & C^{IE}, S. A.
BIENNE

IMPRIMERIE LA CONCORDE

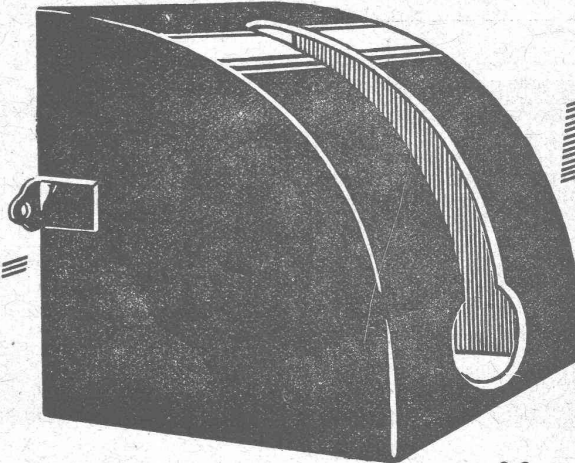
Jumelles, 4 LAUSANNE Tél. 35.95



MATÉRIEL ISOLANT

pour toutes les Industries Electriques.

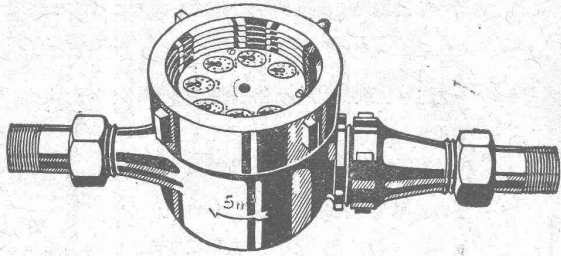
**CAR-
TON**



LAQUÉ

Prière demander offres.

WEIDMANN Soc. An. RAPPERSWIL
près Zurich - Suisse



COMPTEUR à EAU

CADRANS NOYÉS et CADRANS SECS

Robinets pour closets — STATIONS D'ESSAIS

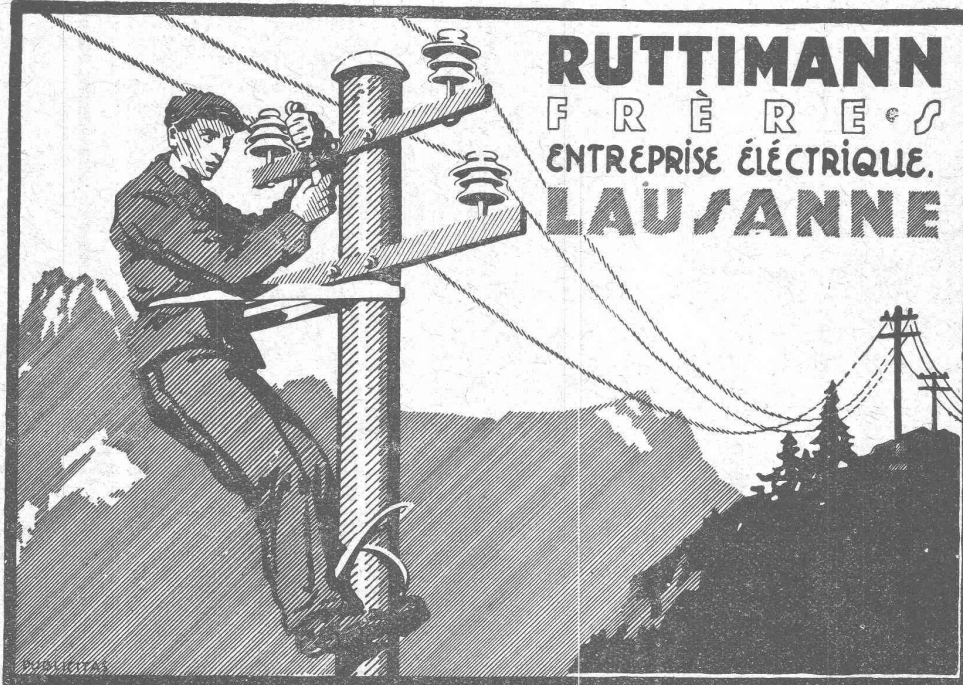
Cartes à enregistrer — Réparations de tous systèmes

DEMANDEZ PROSPECTUS

A. Bürgin & C^{ie}, Fabrique suisse de compteurs à eau, **Bâle**

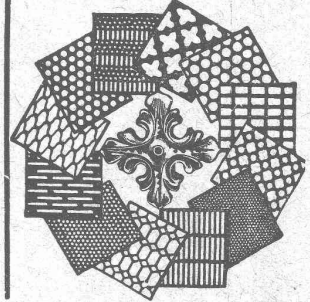
Station de vérification 4

Téléphone 6739



RUTTIMANN
FRÈRES
ENTREPRISE ÉLECTRIQUE.
LAUSANNE

Tôles perforées



H. HEER & C^o
OLTEN 7318



G. Meidinger & C^{ie}, Bâle

Représentant :

L. E. Golay, Ingénieur, Genève

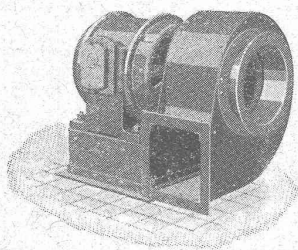
Téléphone : Stand 7015

Rue Versonnex, 13

Ventilateurs centrifuges

pour tous les besoins de l'industrie

Aération - Séchage - Dépoussiérage



Ventilateurs électriques

pour feux de forges

Moteurs électriques

Réparations

de machines électriques de tous systèmes sont exécutées soigneusement et dans de très brefs délais.

FABRIQUE DE PRODUITS RÉFRACTAIRES SA LAUSEN LAUSEN BAILE CAMP.

LIVRE DES MATÉRIAUX RÉFRACTAIRES À L'USAGE DE TOUTES LES INDUSTRIES. EXPLOITATION

DE RICHES GISEMENTS DE TERRES RÉFRACTAIRES
BRIQUES NORMALES ET FAÇONNÉES, CREUSETS, DALLES, MANCHONS, CORNUES,
MEILLEURS RÉFÉRENCES. EXP. NATIONALE BERNE 1914 MÉDAILLE D'OR

TÉLÉPHON N°27 LIESTAL COMPTES DE CHEQUES Y283

BUREAU TECHNIQUE ÉTUDES, CONSTRUCTIONS ET DÉTAILS SUR DEMANDE

REVÊTEMENT POUR GAZOGÈNE DIAMÈTRE JUSQU'À 3000 DESQUELS NOUS EN AVONS LIVRÉ PASSE 90

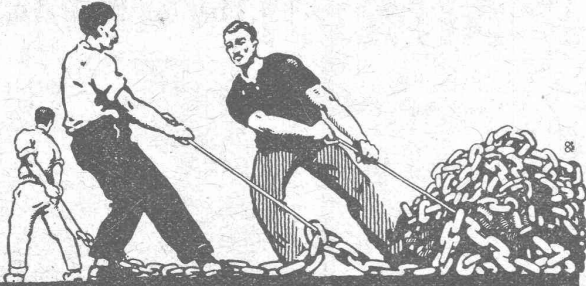


Badigeonneuse « Rapid »
(par air comprimé).

Enduit ou peinture de façades.
Pour peindre et désinfecter des usines,
ateliers et magasins de tous genres.

Demandez la liste N° 20.

C. Nievergelt & C^{ie}, Zurich
Succ. de H. CORRODI-HANHART



UNION SOCIÉTÉ ANONYME À BIENNE
Première Fabrique Suisse de Chaînes soudées
par procédé électrique breveté.
USINE À MÂCHE.

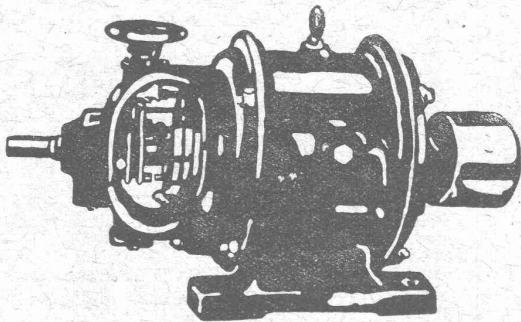
Chaînes en tous genres pour l'Industrie.
Chaînes calibrées et éprouvées à double résistance pour
grues, monte-charges, palans et toutes sortes d'appareils
de levage. Chaînes pour élévateurs et transporteurs,
Chaînes à lier pour chemins de fer, Chaînes de charge
pour fonderies etc. Chaînes antidérapantes pour automobiles.

LES COMMANDES SONT REÇUES PAR
TRÉFILIERES RÉUNIES S. A., BIENNE
S. A. DES FORGES ET USINES DE MOOS, LUCERNE
H. HESS & C^{ie}, PILGERSTEG, RUTTI, ZÜRICH

Fabrique de moteurs électriques
Schindler & C^{ie}, Lucerne

Maison fondée en 1874.

Capital de commandite entièrement versé : 4 millions de francs.



Dynamos et Moteurs électriques

1/100 jusqu'à 25 HP.

Ventilateurs Aspirateurs
Petits Transformateurs

GRAND STOCK EN MAGASIN

V. HAUBRUGE, Ing., Pl. du Grand-St-Jean 1, LAUSANNE
Téléphone 29.46



Acieries de Sandviken

• Sandviken • Suède •

Hauts-fourneaux Laminaires de tubes
Acieries Laminaires à chaud et à froid
Tréfileries

SPÉCIALITÉS :

Aciers alliés Aciers pour aimants
Aciers chaudières et fours-boulangers
Aciers creux et pleins p^r perforation
Aciers laminés à froid, trempés ou non
Aciers étirés à froid pour l'horlogerie,
l'industrie textile, etc.

Aciers en bandes p^r ressorts de pendules,
gramophones, appareils électriques, etc.

Acier « Silverstahl »

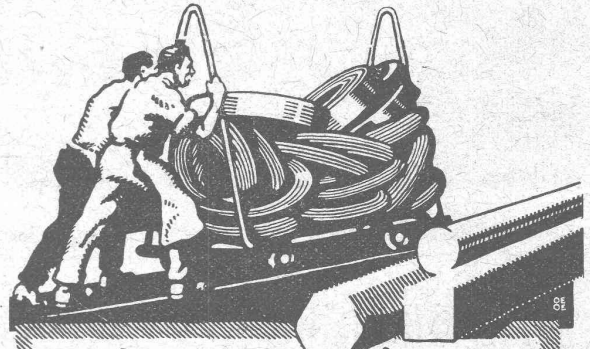
Seul représentant pour la Suisse :

Albert Notz, Berne

Téléphone Bw. 39.75

Elfenstrasse, 5

SANDVIK



TRÉFILIERES RÉUNIES
S. A. BIENNE

FERS & ACIERS

Étirés de précision, polis, ronds, carrés, hexagones & autres profils
QUALITÉS SPÉCIALES POUR VIS & DÉCOLLETAGES

ARBRES DE TRANSMISSIONS

EN ACIER SPÉCIAL, COMPRIMÉS OU TOURNÉS

FERS & ACIERS LAMINÉS À FROID

JUSQU'À 300 mm DE LARGEUR

FEUILLARDS POUR EMBALLAGES

GRAND PRIX EXPOSITION NATIONALE SUISSE BERNE 1914

Asphalte naturel de Travers

Seules mines d'Asphalte en Suisse.

Reconnu le meilleur Asphalte

Représentants pour la Suisse :

E.-R. Zetter & C^o,
à Soleure

Maison fondée en 1843.

Marque de fabrique.



SONDAGES

Sondages et forages de puits. Installations de fontaines. Captation d'eau de source et d'eau de fond. Creusement de galeries. Puits d'assèchement d'eaux souterraines. Fondations de tout genre pour constructions ou travaux souterrains.

J. STRIKER Téléphone : Bollwerk 59.63, Belpstrasse, 41 **BERNE**

MACHINES - OUTILS

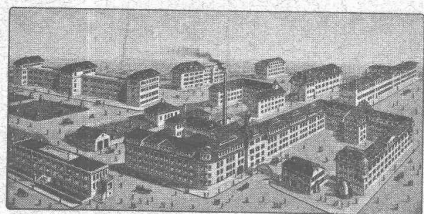
Grand stock en machines neuves et usagées :

Tours, Machines à percer, Installation d'alésoirs, Machines à fraiser, Machines à raboter, Machines à polir, Enclumes, Etaux, Transmissions, etc.

Gauss frères, Zurich=Wollishofen

Téléphone Selnau 58.58

ADRESSEZ-VOUS A TAVANNES WATCH CO, S. A.



DIVISION : **MACHINES, TAVANNES, SUISSE**

Pour tous vos travaux de **PRÉCISION**. Prix avantageux.

MACHINES, PIÈCES NORMALISÉES et INTERCHANGEABLES

Fabrique sur **PLANS** toute **MACHINE**, tout **OUTILLAGE**, tout **ORGANE** de **SÉRIE** de moyenne et petite mécanique. — Taille tout **ENGRENAGE** pour horlogerie, pendulerie, petite mécanique. — Prépare **ORGANISATION** et **MONTAGES** pour travaux en série, appareils, grosse horlogerie, etc.



TRAVAUX de TOURNAGE, FRAISAGE, TAILLAGE, RABOTAGE, MEULAGE, ÉTAMPES, DÉCOUPAGES. DÉCOLLETAGE, AJUSTAGE

ZWILCHENBART S. A., Bâle-Dreispietz

Produits techniques - Spécialité : Matières électro-isolantes

Le plus grand stock en Suisse de :
FIBRE VULCANISÉE AMÉRICAINE
MARQUE « DIAMOND »

Dépôt des usines
Internationale Galalith Ges.
Jaroslav Glimmerwarenfabrik
Vernis isolants Paegé



Fibre vulcanisée américaine	Galalithe
Leatheroid	Corne artificielle
Micanite	Bakélite en plaques, tubes, etc.
Mica brut et splittings	 Tubes isolants durs et flexibles
Ebonite	Rubans isolants
Heliosit et Resistan (Prises de courant, poignées d'interrupteur, plaques de résistance etc.)	Celluloïde
Amiante	Cellon
	Vernis Cellon
	Vernis isolants etc.

S. A. FABRIQUES DE MEUBLES HORGEN-GLARIS

FABRIQUES A HORGEN ET GLARIS

FABRIQUES A HORGEN ET GLARIS

Maison suisse la plus importante pour la fabrication de chaises et tables de tous genres en bois scié ou bois courbé
SPÉCIALITÉ :
AMEUBLEMENT DE SALLES DE CONCERTS, THÉÂTRES, CINÉMATOGRAPHES, ETC.

C.F. WEBER S.-A., Leipzig-Pl. SUCCURSALE: MUTTENZ-BALE

Téléphone 12

Fabrique de cartons bitumés et de produits de goudron

Télégrammes :
Nonnenmühle

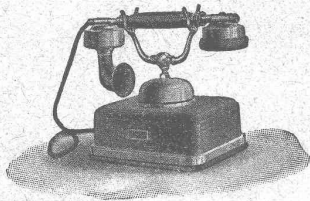
Maison de 1er ordre pour la livraison de

**Plaques isolantes asphaltées en toutes épaisseurs et en tous genres,
Vernis d'asphalte, Antiélaéolithe, Asphalte pour parquets, Carbolinéum,
Mastic d'asphalte pour divers usages, Matières désinfectantes**

S. A. Hasler

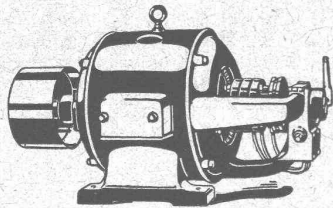
ci-devant
l'atelier des télégraphes de G. Hasler

Berne



Appareils téléphoniques

Prix-courant sur demande



GMÜR & C^{IE}, SCHAENIS (Suisse)

Télégr. : Gmurco
Téléphone N° 13

Fabrique de moteurs électriques

MOTEURS RÉGLABLES POUR LA COMMANDE DE MACHINES A IMPRIMER, ETC

Agent pour la Suisse Romande :

Téléph. N° 2072. **W. SCHUTZ, Av. Ruchonnet, 10, LAUSANNE** Téléph. N° 2072.

Travaux d'asphaltage

en tous genres.

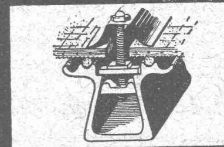
Plaques isolatrices en Asphalte
en toutes épaisseurs et en tous genres.

Parquet sur asphalte
Asphalte isolant

HENRI BRÄNDLI, HORGEN

Fabrique d'Asphalte, de Carton bitumé et de Ciment ligneux.
Téléphone 38.

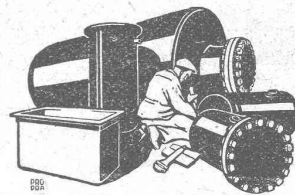
**TOITURES DE VERRE
SANS MASTIC**



**WALTHER & MULLER
BERNE**

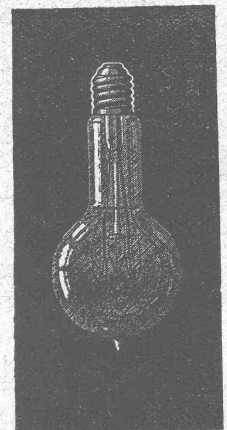
Manufacture de Papiers
STOUKY, BAUMGARTNER & C^o
LAUSANNE et RENENS

Spécialité de Papiers
utilisés dans l'Industrie du Bâtiment.



Boiler, réservoirs, récipients d'ex-
pansion, conduites ainsi que fra-
vaux de ferblanterie en tous genres

**Sch. Bertrams
Bâle**



**LAMPES
à filament étiré**

1 Watt et 1/2 Watt

Fabrication exclusivement suisse

**LUMIÈRE S.A.
Zoug (Suisse)**

USINE à GOLDAU

PIETRO ROMEGIALLI, ZURICH 3

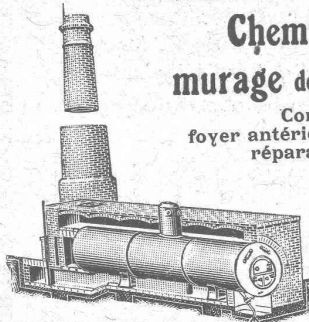
Bubenbergrasse, 2

Bubenbergrasse, 2

MAISON SPÉCIALE pour

**Cheminées d'usines et
murage de chaudières à vapeur**

Construction de fours,
foyer antérieur, fondement de machines,
réparations en tous genres.



Continuellement stock de pier-
res réfractaires pour autel à
évent, pour chaudières à vapeur,
en trois grandeurs.

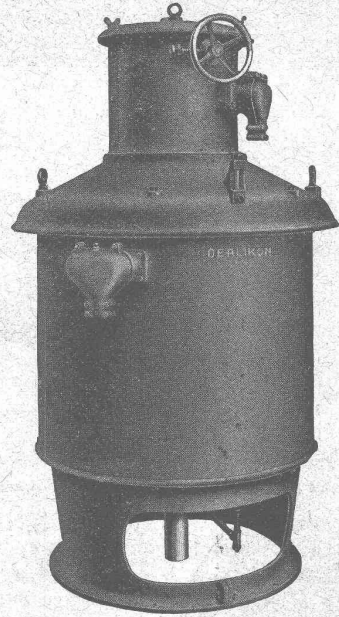
Adresse télégr. : Hochkaminbau Zurich
Téléphone : Selnau 85.22.

Ateliers de construction
OERLIKON

Bureau de LAUSANNE
GARE DU FLON

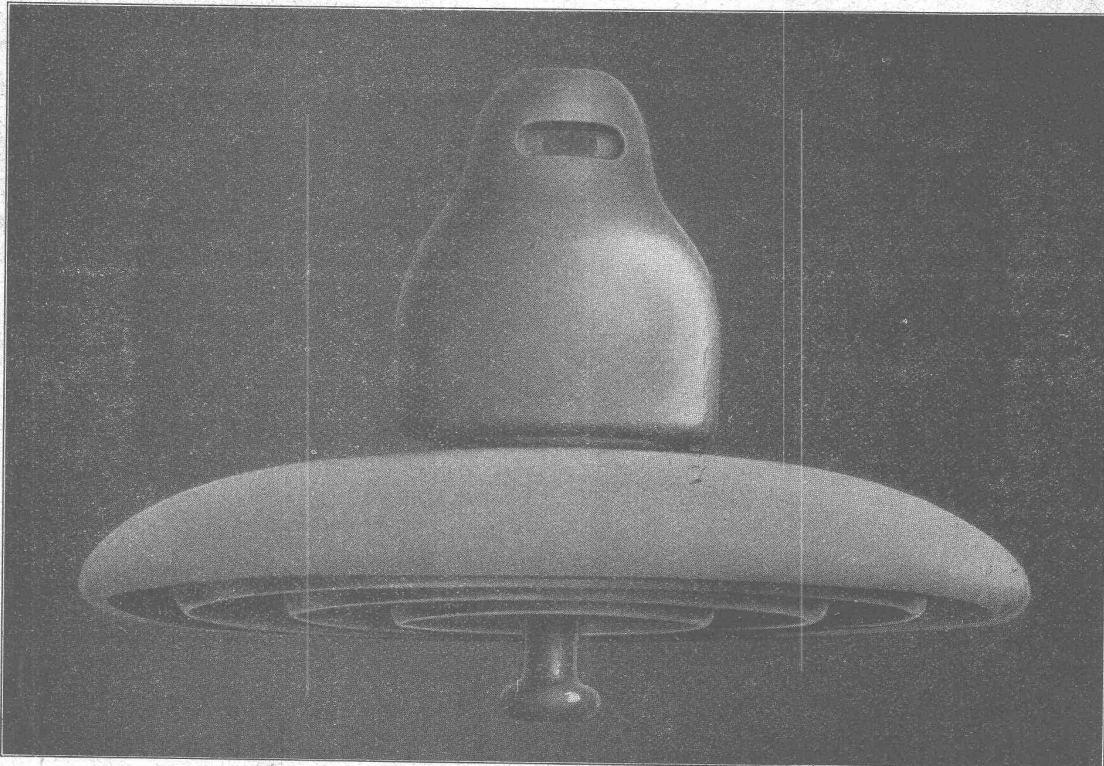
Moteur asynchrone

de 120 HP., 6000 volts, 50 périodes, 585 tours/minute
avec axe vertical pour accouplement direct avec pompe



Camille Bauer, Bâle

Représentant général pour la Suisse
des fabriques de porcelaine Ph. Rosenthal & C^{ie} S. A., à Selb et Marktredwitz (Bavière)

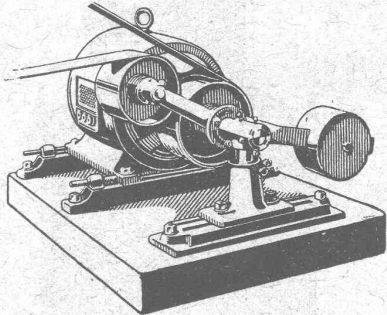


Isolateurs à suspendre N° 10288
pour haute tension

Employés par les Usines électriques de la Lonza S. A., à Bâle, pour la LIGNE SION-MONTHEY (Walliser Sammelschiene)



∞ SOCIÉTÉ DES USINES DE LOUIS DE ROLL ∞
SUCCURSALE: **USINE DE CLUS** CT. DE SOLEURE



LÉNIX TYPE A, agissant par dessous.

Concessionnaires pour la Suisse des

Transmissions **LÉNIX** brevetées

Transmissions directes avec grands rapports
et distances d'axes réduites.

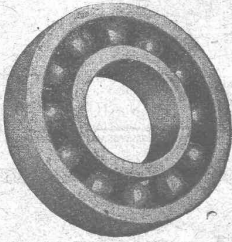
Suppression des renvois. — Economie de force, de courroie et de place.

Poulies enrouleuses sur billes.

Nous avons livré plus de 8500 enrouleurs Lénix pour transmissions de force
jusqu'à 1000 chevaux et rapports de transmissions jusqu'à 1 : 25.

Installations complètes de transmissions modernes

avec paliers à graissage à bagues ou à billes, pour toutes les branches de l'industrie.



ROULEMENT A BILLES

D. W. F. pour tout
emploi.

Grandeurs normales en stock à Zurich

Paliers de machines munis de
Roulements à billes D. W. F.

REPRÉSENTANT :

D^r Hoigné, ci-devant M. Schoch et C^o
Münsterhof, 14, Zurich I



CALCULS DE STABILITÉ



Projets - Devis - Mise en soumission - Surveillance - Expertise

BÉTON ARMÉ et CONSTRUCTIONS DIVERSES

A. PARIS, Ingénieur-Conseil indépendant
des brevets et des entreprises

Petit Beaulieu, av. Beaulieu **LAUSANNE** :: Téléph. 46.92

IMPRIMERIE LA CONCORDE

Direction :

LAUSANNE

Th. Pache-Tanner
J. Pache-Vuitel

JUMELLES, 4
Téléphone 3595

Impressions commerciales et artistiques

Tirages en couleurs, illustrations, Labels

Journaux, volumes, brochures, catalogues

Circulaires :: Enveloppes :: Programmes

Cartes de visite et d'adresse, Obligations

Faire-part, Registres :: Algèbre, Musique



TUBE D'ACIER SYSTÈME PESCHEL

pour pose sur et dans la maçonnerie

Conducteur pour le neutre

Tube protecteur

incombustible

antirouille

stabil

montage facile et rapide



SIEMENS-SCHUCKERTWERKE

Bureau

ZURICH

Löwenstrasse 35