

Objektyp: **Advertising**

Zeitschrift: **Bulletin technique de la Suisse romande**

Band (Jahr): **48 (1922)**

Heft 2

PDF erstellt am: **13.09.2024**

Nutzungsbedingungen

Die ETH-Bibliothek ist Anbieterin der digitalisierten Zeitschriften. Sie besitzt keine Urheberrechte an den Inhalten der Zeitschriften. Die Rechte liegen in der Regel bei den Herausgebern. Die auf der Plattform e-periodica veröffentlichten Dokumente stehen für nicht-kommerzielle Zwecke in Lehre und Forschung sowie für die private Nutzung frei zur Verfügung. Einzelne Dateien oder Ausdrucke aus diesem Angebot können zusammen mit diesen Nutzungsbedingungen und den korrekten Herkunftsbezeichnungen weitergegeben werden. Das Veröffentlichen von Bildern in Print- und Online-Publikationen ist nur mit vorheriger Genehmigung der Rechteinhaber erlaubt. Die systematische Speicherung von Teilen des elektronischen Angebots auf anderen Servern bedarf ebenfalls des schriftlichen Einverständnisses der Rechteinhaber.

Haftungsausschluss

Alle Angaben erfolgen ohne Gewähr für Vollständigkeit oder Richtigkeit. Es wird keine Haftung übernommen für Schäden durch die Verwendung von Informationen aus diesem Online-Angebot oder durch das Fehlen von Informationen. Dies gilt auch für Inhalte Dritter, die über dieses Angebot zugänglich sind.

Ein Dienst der *ETH-Bibliothek*
ETH Zürich, Rämistrasse 101, 8092 Zürich, Schweiz, www.library.ethz.ch

<http://www.e-periodica.ch>

BULLETIN TECHNIQUE DE LA SUISSE ROMANDE

Organe en langue française de la

SOCIÉTÉ SUISSE DES INGÉNIEURS ET DES ARCHITECTES

ainsi que de

la Société vaudoise des Ingénieurs et des Architectes, de l'Association des Anciens Elèves de l'Ecole d'Ingénieurs de l'Université de Lausanne et des Groupes Romands de la G. e. P.

ABONNEMENTS :

Suisse : 1 an, 12 francs

Etranger : 14 francs

Pour sociétaires :

Suisse : 1 an, 10 francs

Etranger : 12 francs

Prix du numéro :
75 centimes.

Pour les abonnements
s'adresser à la librairie
F. Rouge & C^o, à Lausanne.

COMITÉ DE RÉDACTION

Président : P. PICCARD, ingénieur, à Genève.

Secrétaires H. BAUDIN, architecte, et EDM. EMMANUEL, ingénieur, à Genève.

MEMBRES :

Fribourg : MM. F. BROUILLET, architecte ; J. LEHMANN, ingénieur cantonal ; R. DE SCHALLER, architecte. — *Faud* : MM. EPITAUX, architecte ; W. GRENIER, ingénieur, professeur honoraire de l'Université de Lausanne ; E. JOST, architecte ; CH. THEVENAZ, architecte. — *Genève* : MM. E. IMER-SCHNEIDER, ingénieur-conseil ; RENE NEESER, ingénieur ; CH. WEIBEL, architecte. — *Neuchâtel* : MM. ED. ELSKES, ingénieur, A. MEAN, ingénieur cantonal ; E. PRINCE, architecte. — *Valais* : MM. J. COU-CHEPIN, ingénieur, à Martigny ; HAENNY, ingénieur, à Sion.

RÉDACTION : H. DEMIERRE, ingénieur.

LAUSANNE, Jumelles, 4

CONSEIL D'ADMINISTRATION DU BULLETIN TECHNIQUE

E. IMER-SCHNEIDER, ingénieur-conseil, *président* ;

J. CHAPPUIS, ingénieur. — A. DOMMER, ingénieur. — H. MEYER, architecte.

F. ROUGE, libraire.

ANNONCES :

50 centimes la ligne

Rabais pour annonces répétées

Tarif spécial pour
fractions de pages

S'adresser exclusivement
à l'*Indicateur Vaudois*
(Société Suisse d'Édition)
Jumelles, 4, Lausanne.



Troesch & C^o S.A., Berne

Fabrique d'Appareils Sanitaires



Theodore Bertschinger

Entreprise générale
de Construction Lenzbourg et Zurich



Carrière
de grès coquillier
„Steinhof“
Othmarsingen
(Molasse marine)

...

Livraison de
Pierres brutes et
taillées
en teinte jaunâtre et bleuâtre

Dessins décoratifs
Tonalité chaude

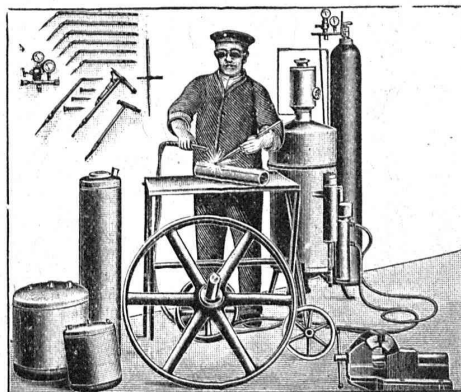
...

Sables
pour fabrication
de pierres
artificielles

peuvent être fournis constamment en quantités importantes

„Continental“

Installations pour
Soudure et Découpage
des métaux



Procédé oxy-acétylénique

Le plus rationnel ! Le plus économique !
— Le plus simple ! —

— MÉDAILLE D'OR BERNE 1914 —

Références brillantes

Demandez Catalogue N° 390

Société Continentale de Lumière
et Constructions Mécaniques
Zurich-Dubendorf

TÉLÉPHONE DUBENDORF N° 16

PHILIPS



R. Michaud

S.A. "AMPERE" LAUSANNE

CONSTRUCTIONS en FER

Ponts, Charpentes, Mâts, Réservoirs, Grues, Tôlerie, etc.

Wartmann, Vallette & C^{ie}, Genève

Même maison à
BROUGG (Argovie)

NOTRE
MONTE-CHARGE

«HEXE»

correspond aux exigences de la
construction moderne

AVANTAGES :

Construction solide.

Possibilité de faire pivoter la charge à n'importe
quelle hauteur.

Permet l'adaptation d'une grue pour élever des
poutres en bois et en fer, etc.

Vitesse d'élévation : 50-60 m.

Rendement considérable inatteint jusqu'à ce jour.

Offres détaillées par :

ROBERT AEBI & C^{ie}, ZURICH

Bureau technique

Fabrique de machines

BAUMANN FRÈRES

Ateliers pour la construction de
Ressorts en tous genres



RUTI
(ZURICH)

RESSORTS EN FIL D'ACIER DE 0,2-50 mm. D'ÉPAISSEUR
en fil de laiton, nickel et bronze
pour toutes machines et appareils

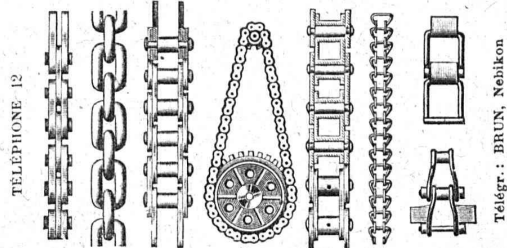
RESSORTS EN TOLE D'ACIER TREMPÉ BLEUI
RONDELLES A RESSORT

Articles techniques pour l'industrie textile

Calculs pour la capacité de charge à disposition
de nos clients

J. BRUN & C^{ie}, Nebikon

Fabrique de chaînes et
appareils de levage



Grands stocks en chaînes pour toutes industries,
ainsi qu'en palans, chariots roulants, crics, etc.

Demandez nos offres, s. v. p.

Agrafe brevetée «Elbé»

pour courroies de transmission de toutes
dimensions

Fabrique C. SYLVANT, Carouge-Genève

En Suisse romande, en vente dans toutes les bonnes maisons de fournitures industrielles

Société des USINES de LOUIS de ROLL

Succursale : FONDERIE DE BERNE, à Berne.

Lettres et Télégrammes : Fonderie de Berne, à Berne.

Téléphone 10.66



Appareils de levage : Ponts roulants, grues pivotantes,
grues de chargement, etc., pour
commande à bras et commande électrique.

Matériel de chemins de fer : Ponts tournants et cha-
riots transbordeurs,
branchements et croisements pour voies normales et
voies étroites, Barrières.

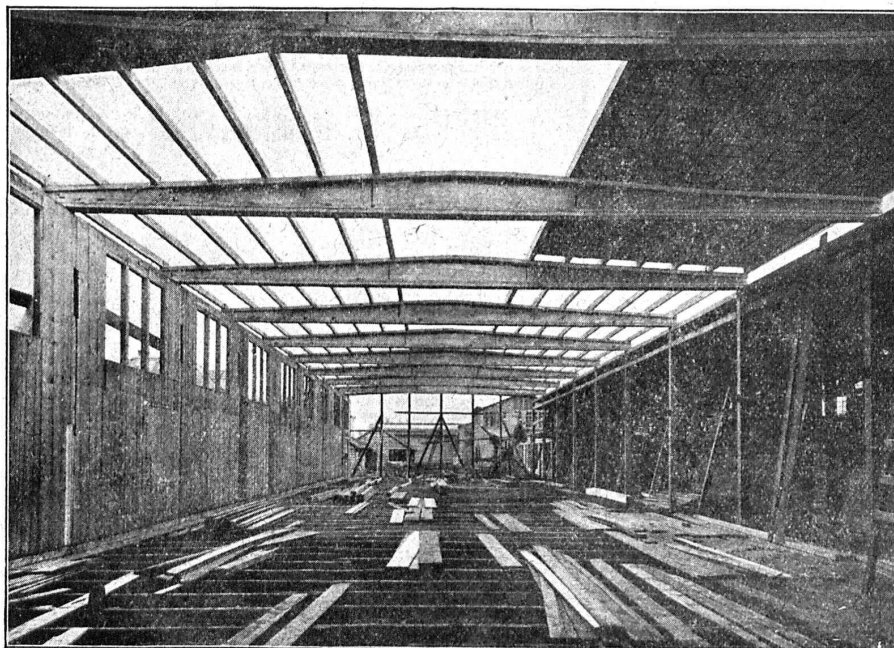
Chemins de fer de montagne : Funiculaires complets,
avec freins spéciaux (sys-
tèmes brevetés), depuis 1898 90 exécutions.

Superstructures à crémaillère : Systèmes : Riggenbach,
Abt, Strub, Peter, etc.

Barrages : Installations métalliques et mécaniques pour
barrages et canaux, grilles, machines pour
nettoyer les grilles, treuils, etc.

Renseignements sur des installations faites, références
Projets et Devis sont à disposition.

Constructions en bois „Système Stäubli“



breveté dans tous les pays civilisés

pour constructions de toits, halles, usines, dépôts de marchandises, bâtiments économiques, hangars, ponts de service, échafaudages pour ponts sans supports, passerelles.

Supports profilés en lamelles de toute forme

Meilleure utilisation du bois

Montage rapide

Poids minime

Facilement démontable

Résistant aux intempéries

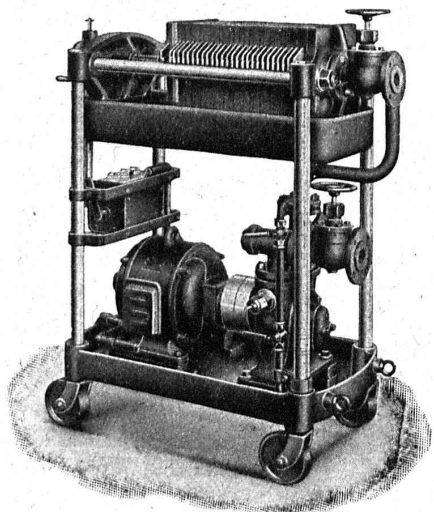
Projets et exécution par :

WILLI STÄUBLI

Zurlindenstr., 115, Zurich

MICAFIL S. A.

ZURICH - ALTSTETTEN



FILTRE - PRESSE

pour la régénération des huiles de transformateurs et d'interrupteurs.

Étuves et résistances de séchage pour la cuisson des huiles de transformateurs.

Matériaux isolants pour haute tension

DEMAG

Palans électriques
500-5000 kg. de puissance

DUISBURG

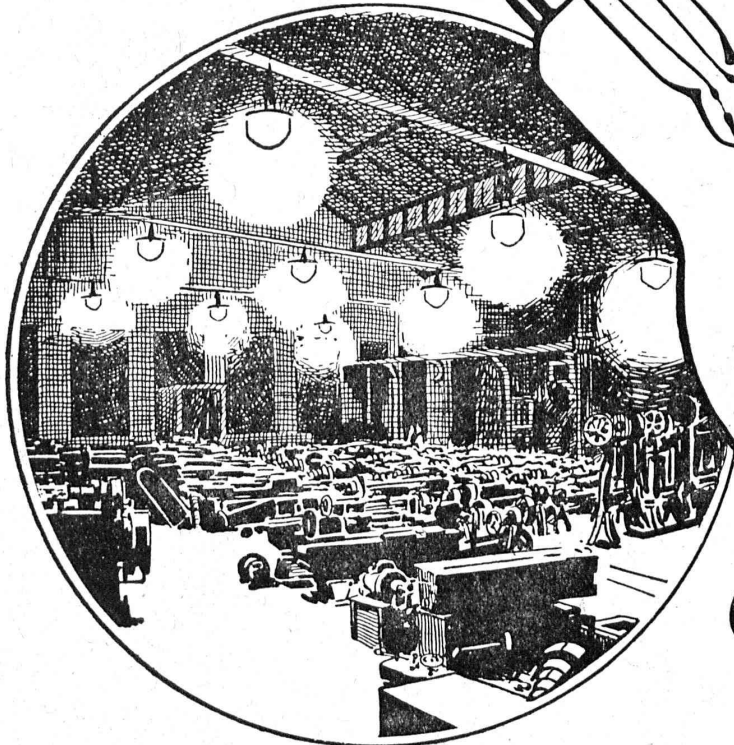
Représentant pour la Suisse :

M. ten Bosch, ing.

Waffenplatzstr., 69 - ZURICH 2

Osram Mitra

pour
l'éclairage
des usines



OSRAM
S.A.
ZURICH



CABINE
Téléphonique
"ANTIPHONE"

FABRIQUE SPÉCIALE VICTOR TOBLER, ZURICH
DIVERS BREVETS
FABRICATION LA PLUS PERFECTIONNÉE
Fournisseur de l'Administration des Télégraphes suisses

Représentant pour la Suisse romande :

PAUL HOFER
ARCHITECTE
4, AV. DE SOLANGE LAUSANNE TÉLÉPHONE N° 3910

COMPRESSEURS



OUTILLAGE PNEUMATIQUE
APPAREILS DE VERNISSAGE
ACIERS & MÉTAUX POUR TOUS USAGES
GRAND DÉPÔT À BIENNE

NOTZ & C^o
Bienne
TÉLÉPHONE 1347 & 1308



MARQUE DÉPOSÉE

Produit suisse **AQUABAR** Produit suisse

Téléphone N° 40 **SCHAENIS** Ct. de St-Gall Tèlegr.: Aquabar

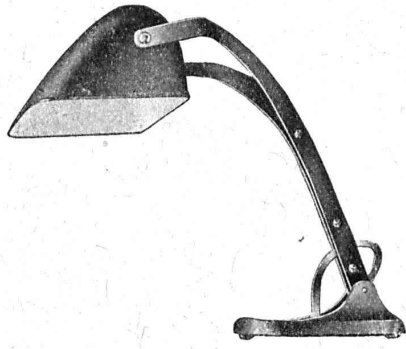
Produit assurant l'étanchéité complète des Bétonnages, Cimentages et Crépiçages
Emploi: Pour un sac de ciment prendre un sac à 1 kilogramme

AQUABAR EN POUDRE
mélanger avec le ciment et faire le mortier dans les conditions usuelles
Prix par sac de 1 kg.: Fr. 1.60

REPRÉSENTANTS: Genève: Helg, chem. Louis-Dunant 7. — Lausanne: Alf. Payot, av. du Grammont 3. — Berne: J. Kohler, Kornhausstr. 2. — Olten: Euböolithwerke, Calcium A.-G., Bipp. — Zurich et Winterthur: G. Streiff & Cie. — Richterswil: W. Wunderli. — St-Gall: E. Ganz.

CAMILLE BAUER, BALE

Lampe idéale pour pupitre et lecture



Haute intensité lumineuse.
Rayonnement vers le bas.

La lumière ne touche pas les yeux.
Lampe solide, pratique et bon marché.

DEMANDEZ LES PRIX

L'idéal de tous les échafaudages (sans perches) est l'

Echafaudage „BLITZ“

Grands avantages sur tous les systèmes concurrents pour constructions neuves, transformations et rénovations. — Vente et location de matériel et montage d'échafaudages pour tous les travaux en bâtiment par la

Société Suisse d'Echafaudage S.A., Zurich 7
86, Steinwiesstrasse Téléph.: Hottingen 21.34 Adresse télégr.: Blitzgrüst

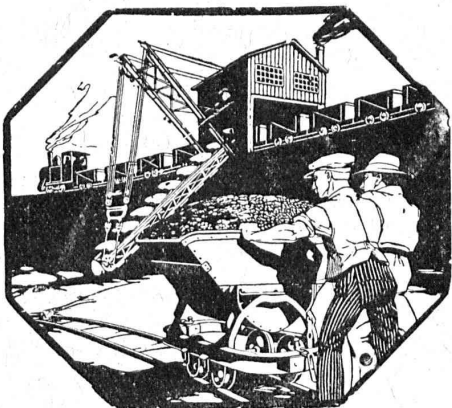
ainsi que par les entrepreneurs en bâtiment suivants:

Zurich: Fietz & Leuthold A.-G.	Bubikon: A. Oeliker.	Hérisau: Joh. M ^{ll} ler.
Zurich: Fr. Erismann.	Bâle: W. Marck.	St-Gall: Sigris-Mery & Cie
Winterthur: J. Häring.	Bienne: Otto Wyss.	Olten: Otto Ehrensperger.
Andelfingen: E. Landolt-Frey.	Glaris: Rudolf Stüssy-Aebly	Rheinfelden: F. Shär.
Berne: G. Rieser & Cie.	GENÈVE: Ed. Cuénod S.A.	Soleure: F. Valli.
Lucerne: E. Berger.	Neuhausen: Jos. Albrecht.	Demandez prospectus et devis.



3500 kg.





MATÉRIEL ROULANT ET
MACHINES D'ENTREPRISES S.A.

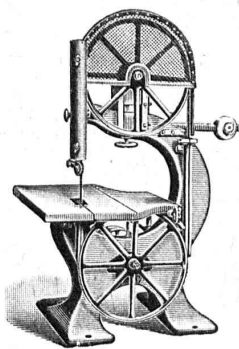
R·U·B·A·G

ZURICH, Seidengasse, 16

Télg.:
« Rubag »

Téléph.:
Selnau 593

Matériel roulant - Machines d'entreprises - Machines-
outils modernes - Machines pour travailler le bois
Aciers pour tous les usages



S. A. Hasler

ci-devant
l'atelier des télégraphes de G. Hasler

Berne



Appareils téléphoniques

Prix-courant sur demande

G. Meidinger & C^{ie}, Bâle

Représentant :

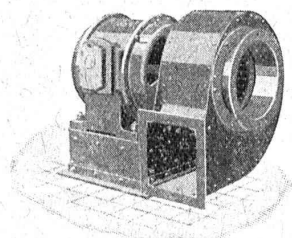
L. E. Golay, Ingénieur, Genève

Téléphone : Stand 7015 Rue Versonnex, 18

Ventilateurs centrifuges

pour tous les besoins de l'industrie

Aération - Séchage - Dépoussiérage



Ventilateurs électriques
pour feux de forges

Moteurs électriques

Réparations

de machines électriques de tous systèmes sont exé-
cutées soigneusement et dans de très brefs délais.

Société Suisse des Explosifs

Usine et siège à GAMSEN près Brigue (Valais)

Explosifs de sûreté :

GAMSITE

PLASTAMMITE ◦ SIMPLONITE

Dynamites à tous dosages
Dynamite „Antigel“

Mèches et Détonateurs

Tous Accessoires pour le tir des Mines

Télégrammes : „Explosifs-Brigue“
Téléphone : N° 15, Brigue

C. F. WEBER S.-A., MUTTENZ - BALE

Téléphone 12

Fabrique de cartons bitumés et de produits de goudron

Télégrammes :
Nonnenmühle

Maison de 1er ordre pour la livraison de

Plaques isolantes asphaltées en toutes épaisseurs et en tous genres,
Vernis d'asphalte, Antiélaéolithe, Asphalte pour parquets, Carbolinéum,
Mastic d'asphalte pour divers usages, Matières désinfectantes

ENTREPRISES GÉNÉRALES DE

TRAVAUX D'ASPHALTAGE

POUR COUVERTURES ÉTANCHES
DE
TOITURES PLATES, TERRASSES

PRODUITS BITUMEUX ET ASPHALTIQUES

BACHES D'ASPHALTE

pour revêtements
imperméables de

PONTS, TUNNELS, VOÛTES, PASSAGES

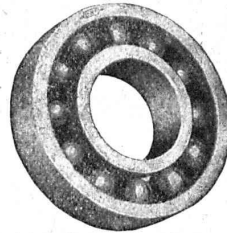
ROSSO & SCHNEEBELI

LAUSANNE et VEVEY

■ ■ ■ ■
CALCULS DE STABILITÉ
Projets - Devis - Mise en soumission - Surveillance - Expertise
BÉTON ARMÉ et CONSTRUCTIONS DIVERSES

A. PARIS, Ingénieur-Conseil indépendant
des brevets et des entreprises

Petit Beaulieu, av. Beaulieu LAUSANNE :: Téléph. 46.92



ROULEMENT A BILLES
D. W. F. pour tout
emploi.

Grandeurs normales en stock à Zurich

Paliers de machines munis de
Roulements à billes D. W. F.

REPRÉSENTANT :

D^r Hoigné, ci-devant M. Schoch et C^o
Münsterhof, 14, Zurich I

Constructions Métalliques

C. Wolf & C^{ie}, Nidau (Berne)

Pierres de Laufon
en tous genres
Carrières Jurassiennes S^A
Laufon



J. Walser & Co.
WINTERTHUR

Constructeurs de Cheminées
d'usines en murages de chaudières
Fours pour l'industrie céramique
chimique et métallurgique,
fours crémateurs et gazogènes
Expertises

MAISON FONDÉE EN 1880



Henri Brändli, Horgen

Fabrique de carton bitumé, ciment ligneux.



Asphaltages en tous genres

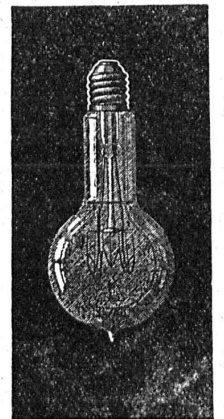
pour travaux publics, Bâtiments, Chemins de fer, Ponts, Chaussées, etc.

Parquet sur aspalte.

Carrelage de bois mis en aspalte.

Meilleures références.
Télégr. Henri Brändli.

Service soigné.
Téléphone 38.



LAMPES

à filament étiré

1 Watt et 1/2 Watt

Fabrication exclusivement suisse

LUMIÈRE S.A.

ZOUG (Suisse)

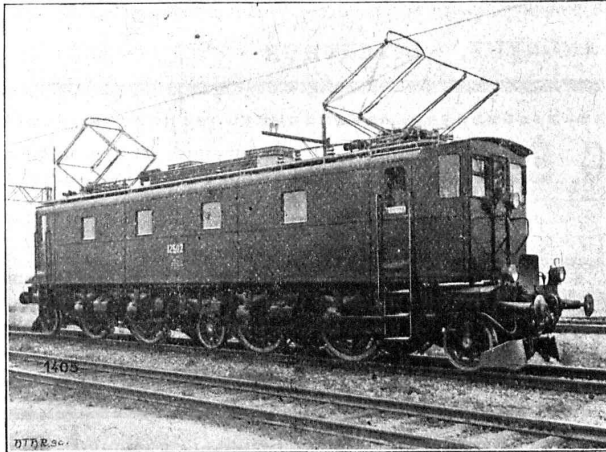
USINE à GOLDAU

S. A. des ATELIERS de SÉCHERON

GENÈVE

CAPITAL 10 MILLIONS DE FRANCS

CI-DEVANT : COMPAGNIE DE L'INDUSTRIE ÉLECTRIQUE ET MÉCANIQUE



LOCOMOTIVE TYPE « SÉCHERON » IBI + BI 2400 HP.
pour la ligne du Saint-Gothard
des Chemins de Fer Fédéraux Suisses.

TRACTION ÉLECTRIQUE

LOCOMOTIVES - AUTOMOTRICES

TRACTEURS - TRAMWAYS

A COURANTS ALTERNATIFS ET CONTINU

TRANSFORMATEURS

DE TOUTES PUISSANCES ET DE TOUTES TENSIONS

TRANSPORTS DE FORCE

PAR

COURANT CONTINU A HAUTE TENSION

SYSTÈME « SÉRIE »

CORDERIE INDUSTRIELLE SUISSE

ci-devant C. OECHSLIN ZUM MANDELBAUM

Maison fondée en 1839

SCHAFFHOUSE

Maison fondée en 1839



CABLES MÉTALLIQUES

Cordes en chanvre :: Cordages en tous genres

Genève 1896

MÉDAILLES D'OR

Berne 1914

FAVARGER & C^o, S. A.

NEUCHÂTEL (Suisse)

Maison fondée en 1860 par HIPP

APPAREILS TÉLÉGRAPHIQUES

APPAREILS DE SURETÉ pour CHEMINS DE FER

INSTRUMENTS DE HAUTE PRÉCISION

pour les sciences et l'industrie.

Installations de SIGNAUX ACOUSTIQUES

ou OPTIQUES pour hôtels, hôpitaux, banques,
écoles, etc...

APPAREILS TÉLÉPHONIQUES

pour réseaux publics ou privés.

SYSTÈME BREVETÉ D'UNIFICATION ÉLECTRIQUE

DE L'HEURE CIVILE ET ASTRONOMIQUE

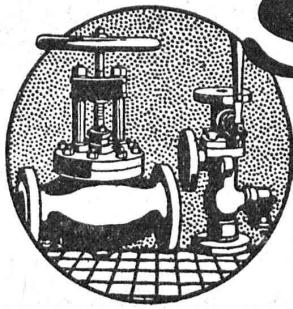
(montrée, sonnée, enregistrée).

INDICATEURS et ENREGISTREURS ÉLECTRIQUES

de toutes espèces.

Fournisseurs de nombreux établissements

suisse et étrangers.



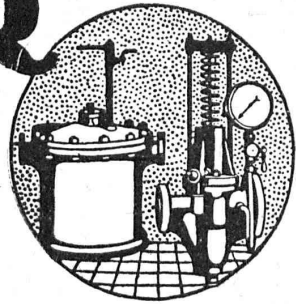
SULZER

ARMATURES
et
PIÈCES DE TUYAUTERIE

pour
vapeur, eau, acides, gaz, air etc.

Catalogues sur demande.

SULZER FRÈRES, SOCIÉTÉ ANONYME, WINTERTHUR



GÉTAZ, ROMANG, ÉCOFFEY (S. A.) Lausanne, Vevey, Genève
Montreux, Châtel St-Denis

Matériaux de constructions

GRANIT du TESSIN

Fabrique de Carreaux en ciment pour dallages
Tuyaux en ciment

Carreaux céramiques pour dallages et revêtements
Articles sanitaires pour toilettes, bains, W. C., etc.
Exposition permanente à Lausanne, Vevey et Genève

Produits réfractaires et isoquants :: Bois de construction

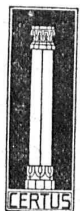


La Colle à froid en poudre CERTUS colle irréprochablement les bois durs et tendres, le cuir, le linoléum et pour ainsi dire tous autres matériaux.
L'essayer c'est l'adopter.

« CERTUS »

COLLES VÉGÉTALES, COLLES à froid. Colles pour enveloppes et étiquettes; Colles pour peintres; Colles pour papiers peints; Colles pour chaussures et colles de pâte; Colles pour linoléum; Colles d'apprêt et de parement. Echantillons gratuits sur demande.

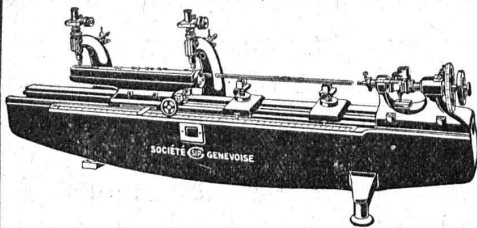
Les Ciments Certus résistant aux acides servent dans l'industrie chimique au revêtement de bassins et à la pose des plaques de planchers réfractaires. Elles s'emploient aussi pour canalisations, conduites d'acides, etc



FABRIQUE DE COLLE A FROID O. MESSMER, BALE



Contrôlez vos calibres à l'aide d'une
MACHINE A MESURER UNIVERSELLE



Par comparaison optique
avec un étalon inusable.
Exactitude garantie $\frac{1}{1000}$ mm.

Demandez offres et catalogue N° 252 à la

Société Genevoise d'Instruments de Physique, Genève.

FABRIQUE DE CHAUFFAGE CENTRAL ET POÉLERIE MODERNE

C. SAMBUC, Ingénieur, Lausanne, Saint-Roch, 3-5

Maison fondée en 1900

CHAUFFAGES CENTRAUX - VENTILATION

Installations complètes
pour Usines, Cuisines d'Hôtels, Pensions, etc.

Références de 1^{er} ordre

Fabrique mécanique de Colliers fer forgé - Exportation

