

Objektyp: **Advertising**

Zeitschrift: **Bulletin technique de la Suisse romande**

Band (Jahr): **48 (1922)**

Heft 19

PDF erstellt am: **13.09.2024**

Nutzungsbedingungen

Die ETH-Bibliothek ist Anbieterin der digitalisierten Zeitschriften. Sie besitzt keine Urheberrechte an den Inhalten der Zeitschriften. Die Rechte liegen in der Regel bei den Herausgebern. Die auf der Plattform e-periodica veröffentlichten Dokumente stehen für nicht-kommerzielle Zwecke in Lehre und Forschung sowie für die private Nutzung frei zur Verfügung. Einzelne Dateien oder Ausdrucke aus diesem Angebot können zusammen mit diesen Nutzungsbedingungen und den korrekten Herkunftsbezeichnungen weitergegeben werden. Das Veröffentlichen von Bildern in Print- und Online-Publikationen ist nur mit vorheriger Genehmigung der Rechteinhaber erlaubt. Die systematische Speicherung von Teilen des elektronischen Angebots auf anderen Servern bedarf ebenfalls des schriftlichen Einverständnisses der Rechteinhaber.

Haftungsausschluss

Alle Angaben erfolgen ohne Gewähr für Vollständigkeit oder Richtigkeit. Es wird keine Haftung übernommen für Schäden durch die Verwendung von Informationen aus diesem Online-Angebot oder durch das Fehlen von Informationen. Dies gilt auch für Inhalte Dritter, die über dieses Angebot zugänglich sind.

BULLETIN TECHNIQUE DE LA SUISSE ROMANDE

Organe en langue française de la

SOCIÉTÉ SUISSE DES INGÉNIEURS ET DES ARCHITECTES

ainsi que de

la Société vaudoise des Ingénieurs et des Architectes, de l'Association des Anciens Elèves de l'Ecole d'Ingénieurs de l'Université de Lausanne et des Groupes Romands de la G. e. P.

ABONNEMENTS :

Suisse : 1 an, 12 francs
Etranger : 14 francs

Pour sociétaires :

Suisse : 1 an, 10 francs
Etranger : 12 francs

Prix du numéro :
75 centimes.

Pour les abonnements
s'adresser à la librairie
F. Rouge & C^o, à Lausanne.

COMITÉ DE RÉDACTION

Président : P. PICCARD, ingénieur, à Genève.

Secrétaires : H. BAUDIN, architecte, et EDM. EMMANUEL, ingénieur, à Genève.

MEMBRES :

Fribourg : MM. F. BROILLET, architecte; J. LEHMANN, ingénieur cantonal; R. DE SCHALLER, architecte. — *Vaud* : MM. EPITAUX, architecte; W. GRENIER, ingénieur, professeur honoraire de l'Université de Lausanne; E. JOST, architecte; CH. THEVENAZ, architecte. — *Genève* : MM. E. IMER-SCHNEIDER, ingénieur-conseil; RENÉ NEESER, ingénieur; CH. WEIBEL, architecte. — *Neuchâtel* : MM. ED. ELSKES, ingénieur, ingénieur cantonal; E. PRINCE, architecte. — *Valais* : MM. J. COU-CHEPIN, ingénieur, à Martigny; HAENNY, ingénieur, à Sion.

RÉDACTION : H. DEMIERRE, ingénieur.
LAUSANNE, Jumelles, 4

CONSEIL D'ADMINISTRATION DU BULLETIN TECHNIQUE

E. IMER-SCHNEIDER, ingénieur-conseil, *président*;
J. CHAPPUIS, ingénieur. — A. DOMMER, ingénieur, — H. MEYER, architecte.
F. ROUGE, libraire.

ANNONCES :

50 centimes la ligne
Rabais pour annonces répétées

Tarif spécial pour
fractions de pages

S'adresser exclusivement
à l'*Indicateur Vaudois*
(Société Suisse d'Édition)
Jumelles, 4, Lausanne.



Troesch & C^o S.A., Berne

Fabrique d'Appareils Sanitaires



BRAUN-BRUNING & C^{ie}, BALE

Bureau : Spalenberg, 65. Téléphone 7314.
Entrepôt : Dreispitz, Zufarstrasse VIII, N° 102. Téléphone 3400.

Bois contreplaqués

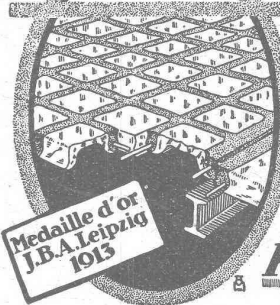
en *Ocoumé*, *Aune*, *Bouleau* et
Hêtre dans toutes les dimensions
courantes et dans les épaisseurs
de 3 à 30 mm.

IBUS

Sièges de chaise. — Conduite métallique pour tiroirs
« Schoubka ». — Papiers vitrés. — Moulures perles.
Gommelaque « Sapin ». — « Waldo » procédé pour
étendre la colle. Economie 35 %.



Béton armé translucide



SYSTÈME KEPPLER BREVETÉ
Nouveau système de
plafonds translucides
en béton armé et dalles
de verre

Grande résistance à la surcharge. — Très grande
facilité d'entretien et de nettoyage. — Suppres-
sion de toute peinture ou enduit protecteur. —
Le plus grand effet de lumière.

Représentant:

Rob. Looser, Zurich 4
Badenerstr. 41



FABRIQUE LAUSANNOISE d'APPAREILS de CHAUFFAGE

G. Weber, constructeur, Lausanne

Maison fondée en 1889

CHAUFFAGES CENTRAUX - Ventilation

Chauffages par pulsion d'air chaud.

Spécialité soignée d'installation de

Cuisines complètes pour Hôtels, Pensions, etc.

Broches

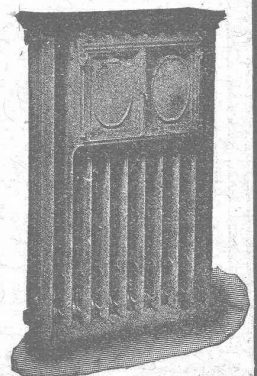
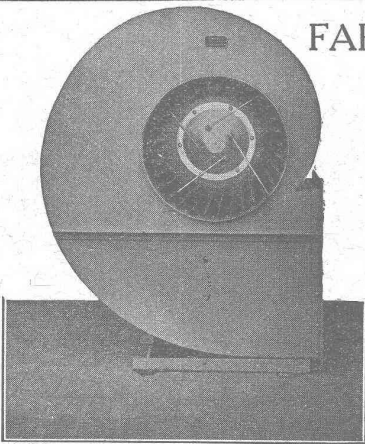
MARMITES A VAPEUR

Grillades

BUANDERIES COMPLÈTES, SIMPLES ET A VAPEUR

Références de tout premier ordre.

Exposition Nationale Suisse, Berne 1914, Groupe 20, MÉDAILLE D'OR



A. MOREL, ATELIER d'HÉLIOGRAPHIE, Lausanne

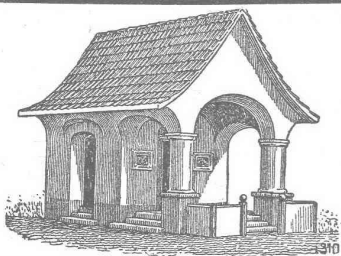
Téléphone : 83.27.

Papiers à calquer

PROCÉDÉ A SEC

Encre Steuber

JUMELLES, 2.



PLAFONDS, CLOISONS, CORNICHES, PLANCHERS, Revêtements de toutes sortes
exécutés avec le support pour mortier

„TREILLAGE EN TERRE CUITE“

sont exempts de toutes fissures, inaltérables aux influences
atmosphériques, incombustibles et extrêmement durables

Nombreuses références

Demandez prospectus et échantillons

Médailles d'or : Berne 1914, Barcelone 1920

FABRIQUE SUISSE DE TREILLAGE EN TERRE CUITE S.A., LOTZWIL-BERNE

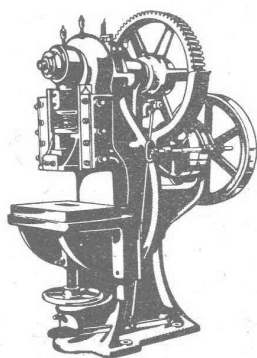
DURAMENT LE PLANCHER INALTÉRABLE

POUR
FABRIQUES, BATIMENTS PUBLICS ET PRIVÉS

Le plus économique, durable et hygiénique

Caloriques et incombustibles

F^{que} Suisse de Bois comprimé G. WIRTH & C^{ie} ZURICH 2, Grütlistrasse, 17



L.SCHULER

Fondée
en 1839

Göppingen (Wurtemberg)

Plus de
1500 ouvriers

La plus ancienne et plus importante usine allemande
ayant comme spécialité la construction de :

Presses à excentrique. Presses à friction. Machines à
découper les encoches. Cisailles. Machines spéciales et
Outils pour travailler la tôle et les métaux.

Représentant pour la Suisse romande :

RUBIN & WELTI, Ingénieurs, LAUSANNE

5, rue de Bourg

Téléph. 44-74

Ed. ÆRNI-LEUCH BERNE

se recommande pour livraison de

Papiers héliographiques, négatif, positif et sépia

Papiers à détail, Papiers calque

Toile à calque

G. H. 4004 B.

Papier quadrillés, au millimètre et au centimètre

EXPÉDITIONS PROMPTES - PRIX MODÉRÉS



HÉLIOGRAPHIE DUVAL

Reproduction de plans
Spécialité de tirage par Procédé à sec

Prix modérés.

Petit-Rocher, 6, LAUSANNE
Téléphone 3483

EXPLOSIFS DE SURETÉ

ALDORFITE ET DORFITE



FABRIQUE SUISSE D'EXPLOSIFS S.A.
DOTTIKON (Argovie)

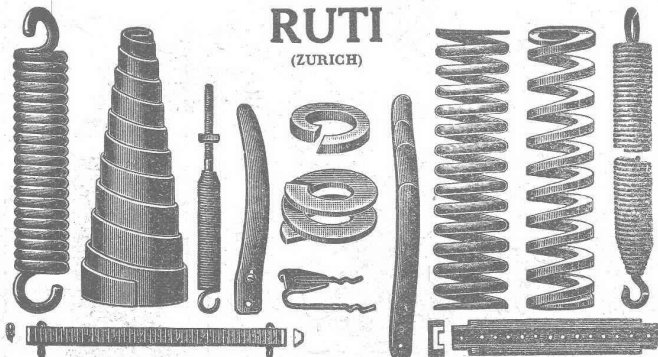
Vente générale :

ROBERT AEBI & C^{ie} S. A., ZURICH

Machines et outils pour entreprises
Matériel roulant

BAUMANN FRÈRES

Ateliers pour la construction de
Ressorts en tous genres



RUTI
(ZURICH)

RESSORTS EN FIL D'ACIER DE 0,2-50 mm. D'ÉPAISSEUR
en fil de laiton, nickel et bronze
pour toutes machines et appareils

RESSORTS EN TOLE D'ACIER TREMPÉ BLEUI
RONDELLES A RESSORT

Articles techniques pour l'industrie textile

Calculs pour la capacité de charge à disposition
de nos clients

TUYAUX FONTE DE CHOINDEZ

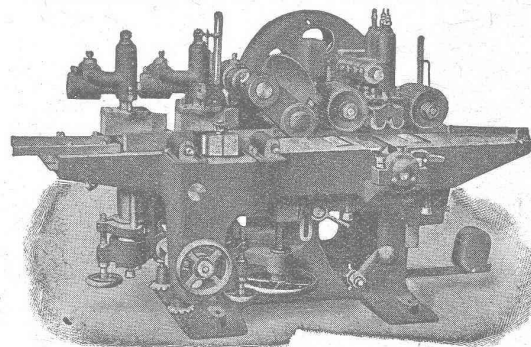
FRANCILLON & C^{ie}
LAUSANNE

SOCIÉTÉ ANONYME

TUBES ACIER A EMBOÏTEMENT

A. MULLER & C^{ie} BRUGG

Ateliers de Constructions Mécaniques et Fonderie (Argovie)



Machines à moulurer sur trois et quatre faces. — Raboteuses sur quatre faces spéciales pour la fabrication des parquets. — Grandes raboteuses à trois et quatre faces pour menuiseries de bâtiment, scieries, etc. — Roulements à billes. —

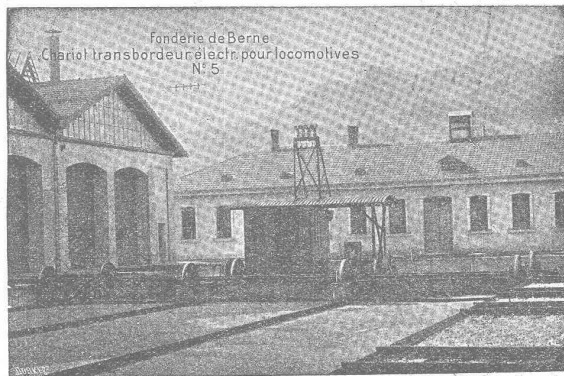
**SCIÉRIES et
MACHINES à TRAVAILLER le BOIS**

Société des **USINES de LOUIS de ROLL**

Succursale : FONDERIE DE BERNE, à Berne.

Lettres et Télégrammes : Fonderie de Berne, à Berne.

Téléphone 10.86



Fonderie de Berne
Chariot transbordeur élect. pour locomotives
N° 5

Appareils de levage : Ponts roulants, grues pivotantes, grues de chargement, etc., pour commande à bras et commande électrique.

Matériel de chemins de fer : Ponts tournants et chariots transbordeurs, branchements et croisements pour voies normales et voies étroites, Barrières.

Chemins de fer de montagne : Funiculaires complets, avec freins spéciaux (systèmes brevetés), depuis 1898 90 exécutions.

Superstructures à crémaillère : Systèmes : Riggensbach, Abt, Strub, Peter, etc.

Barrages : Installations métalliques et mécaniques pour barrages et canaux, grilles, machines pour nettoyer les grilles, treuils, etc.

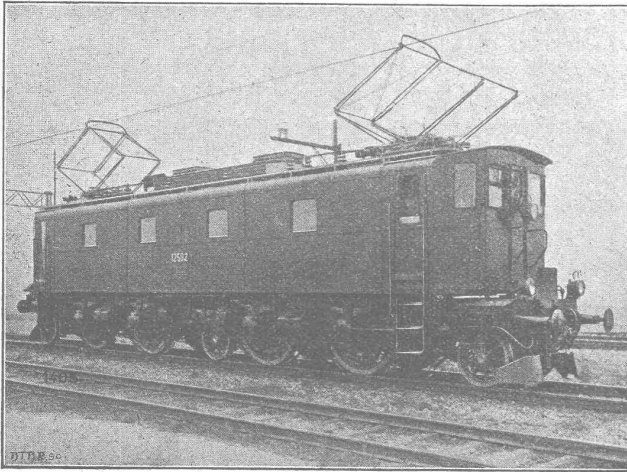
Renseignements sur des installations faites, références
Projets et Devis sont à disposition.

S. A. des ATELIERS de SÉCHERON

GENÈVE

CAPITAL 10 MILLIONS DE FRANCS

CI-DEVANT : COMPAGNIE DE L'INDUSTRIE ÉLECTRIQUE ET MÉCANIQUE



LOCOMOTIVE TYPE «SÉCHERON» 1BI + BI 2 400 HP.
pour la ligne du Saint-Gothard
des Chemins de Fer Fédéraux Suisses.

TRACTION ÉLECTRIQUE

LOCOMOTIVES - AUTOMOTRICES

TRACTEURS - TRAMWAYS

A COURANTS ALTERNATIFS ET CONTINU

TRANSFORMATEURS

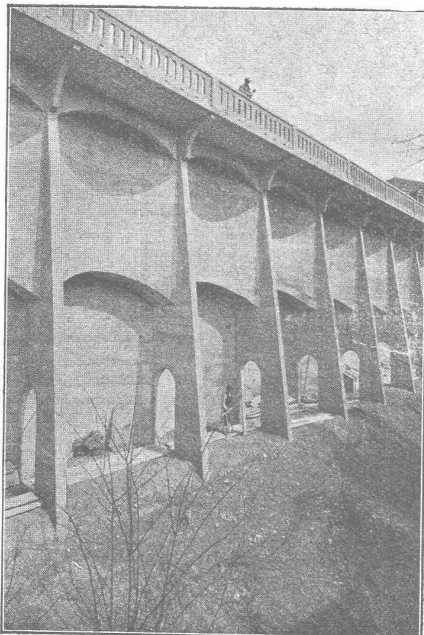
DE TOUTES PUISSANCES ET DE TOUTES TENSIONS

TRANSPORTS DE FORCE

PAR

COURANT CONTINU A HAUTE TENSION

SYSTÈME «SÉRIE»



BÉTON ARMÉ

Canalisations

Voies
industrielles

TRAVAUX
HYDRAULIQUES

BARRAGES

Cheminées
en béton armé

BUREAU
TECHNIQUE
pour
Projets et Devis

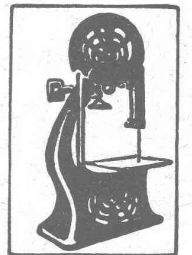
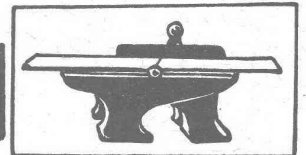
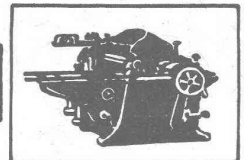
ANSELMIER & MULLER

BERNE

Téléphone N° 1051

Effingerstrasse, 13

*Produits de
premier
ordre.*



MRS

Ateliers de construction

Rauschenbach SA.
Schaffhouse.

Représentant exclusif pour la Suisse Romande (à l'exception du Jura bernois) :

M. C. Félix, Boulevard de Grancy, 8, LAUSANNE

Interrupteur ZÉTA

Avec ressort de contact
échangeable

Breveté



Les autorités prescrivent au point de vue mécanique 10 000 mises en circuit et 10 000 mises hors circuit. L'interrupteur Zéta supporte 15 000 mises en circuit et interruptions donc

30 000 manœuvres.

Sa durée de vie est encore prolongée par l'échangeabilité du ressort de contact

SIEMENS SCHUCKERT

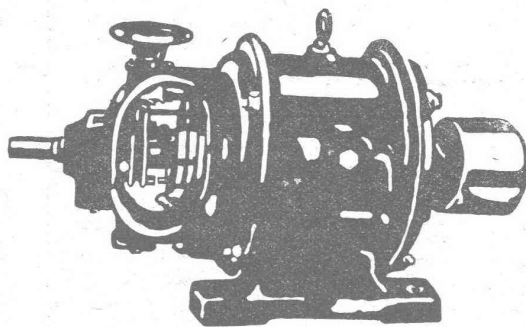


Badigeonneuse « Rapid »
(par air comprimé).
Enduit ou peinture de façades.
Pour peindre et désinfecter des usines
ateliers et magasins de tous genres
Demandez la liste N° 20.
C. Nievergelt & C^{ie}, Zurich
Succ. de H. CORRODI-HANHART



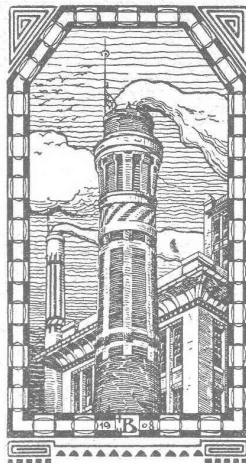
UNION SOCIÉTÉ ANONYME À BIENNE
Première Fabrique Suisse de Chaînes soudées
par procédé électrique breveté.
USINE À MÂCHE.
Chaînes en tous genres pour l'Industrie.
Chaînes calibrées et éprouvées à double résistance pour
grues, monte-charges, palans et toutes sortes d'appareils
de-lestage. Chaînes pour élévateurs et transporteurs,
Chaînes à lier pour chemins de fer, Chaînes de charge
pour fonderies etc. Chaînes antidérapantes pour automobiles.
LES COMMANDES SONT REÇUES PAR
TRÉFILIERIES RÉUNIES S. A. BIENNE
S. A. DES FORGES ET USINES DE MOOS, LUCERNE
H. HESS & C^{ie}, PILGERSTEG - RUTI (ZURICH)

Fabrique de moteurs électriques
Schindler & C^{ie}, Lucerne
Maison fondée en 1874.
Capital de commandite entièrement versé : 4 millions de francs.



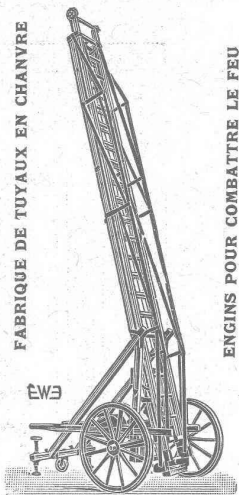
Dynamos et Moteurs électriques
1/100 jusqu'à 25 HP.
Ventilateurs Aspirateurs
Petits Transformateurs
GRAND STOCK EN MAGASIN
V. HAUBRUGE, Ing., Pl. du Grand-St-Jean 1, LAUSANNE
Téléphone 29.46

J. N. BÜRKEL
Entreprise Winterthur

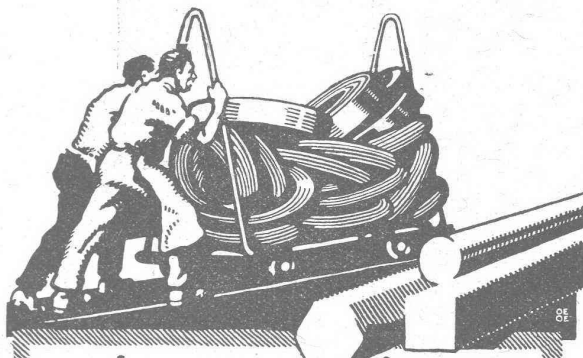


Spécialités : Cheminées d'usines, Enro-
bage des chaudières, Constructions de
fours pour l'industrie et l'hygiène.
Matériaux réfractaires.
Médaille d'or Berne 1914.

ÉCHELLES
pour service électrique et pour pompiers



FABRIQUE DE TUYAUX EN CHANVRE
ENGINS POUR COMBATTRE LE FEU
EHR SAM, WÄDENSWIL (Zurich)



TRÉFILIERIES RÉUNIES
S. A. BIENNE
FERS & ACIERS
ÉTRÉS DE PRÉCISION, POLIS, RONDS, CARRÉS, HEXAGONES & AUTRES PROFILS
QUALITÉS SPÉCIALES POUR VIS & DÉCOLLETAGES
ARBRES DE TRANSMISSIONS
EN ACIER SPÉCIAL, COMPRIMÉS, OU TOURNÉS
FERS & ACIERS LAMINÉS À FROID
JUSQU'À 300 mm DE LARGEUR
FEUILLARDS POUR EMBALLAGES
GRAND PRIX EXPOSITION NATIONALE SUISSE BERNE 1914

Asphalte naturel de Travers
Seules mines d'Asphalte en Suisse.
Reconnu le meilleur Asphalte
Représentants pour la Suisse:
E.-R. Zetter & C^o,
à Soleure
Maison fondée en 1843.



Marque de fabrique.

INDICATEUR VAUDOIS
Livre d'adresses de Lausanne et du Canton de Vaud. — Dans toutes librairies.

Fabricants de Produits en ciment !

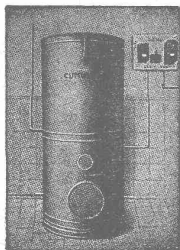
Procurez-vous les **MOULES**

DE LA MAISON SPÉCIALE

J. GRABER, Fabrique de Machines à Winterthour-Veltheim

DIVERS SYSTÈMES BREVETÉS

EXPORTATION

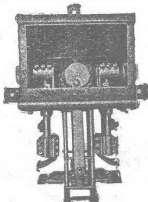


Fabrique d'Appareils électriques FR. SAUTER S.A., BALE

FOURNEAUX
électriques

«**PRIMULUS**»

pour
chauffage de pièces,
salles, chambres, etc.



**Horloges-
Commutatrices**

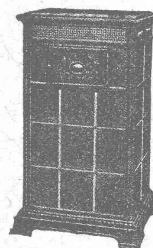
électro-automatiques
indispensables pour
l'emploi économique et
rationnel du courant



CHAUFFE-EAU
électro-automatiques

«**CUMULUS**»

pour
usage domestique
et industriel

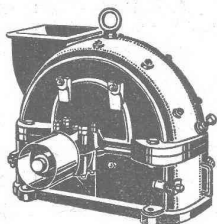


U. AMMANN, Ateliers de Construction
LANGENTHAL (Suisse)

Concasseurs à mâchoires

en 20 types et grandeurs différents.

Trieurs
Cribles

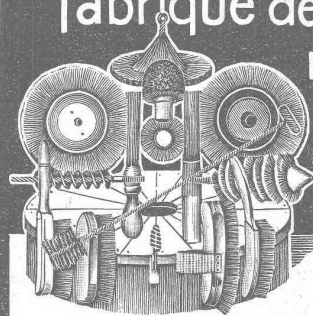


Élévateurs
Transporteurs

BROYEURS A CYLINDRES ET CENTRIFUGES

Installations complètes pour la préparation du ballast,
gravier et sable artificiel.

**Fabrique de Brosses
métalliques**



Jacq. Thoma
Winterthour (Suisse)

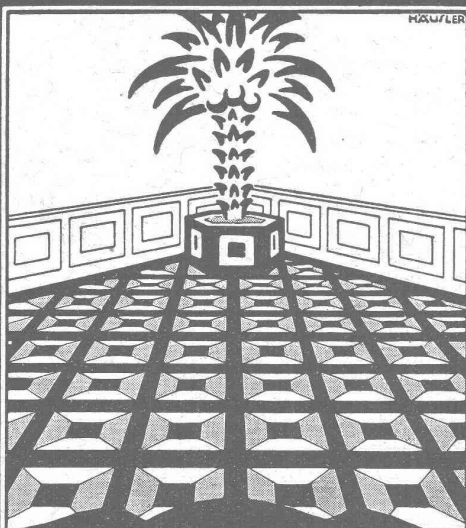
Brosses métalliques
pour toutes industries.

L'ECOLE LÉMANIA
LAUSANNE

prépare vite et très bien pour

POLYTECHNICUM

Ecole des Beaux-Arts, Paris
Ecole spéciale d'Architecture, Paris



**UNION DES
PARQUETERIES
SUISSES**

Bureau central :
BERNE
Bundesplatz 2

Lausanne

M. Jules Merle,
Maupas, 13

Genève

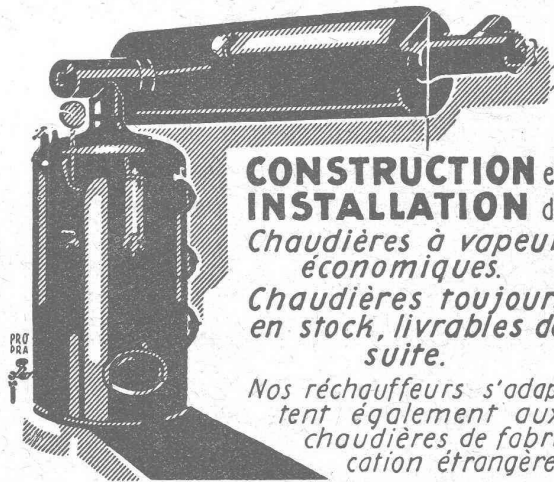
M. J. Chappuis,
Terrassières, 58.

M. Cl. Merle,
Rue des Sources, 9

Représentants
à

La Chaux-de-Fonds
Neuchâtel
Fribourg
etc.

CHAUDRONNERIE



**CONSTRUCTION et
INSTALLATION de**
Chaudières à vapeur
économiques.

Chaudières toujours
en stock, livrables de
suite.

Nos réchauffeurs s'adaptent également aux
chaudières de fabrication étrangère.

RICHTERSWIL

NOUVELLE BAISSSE SUR

LAMPES

Osram

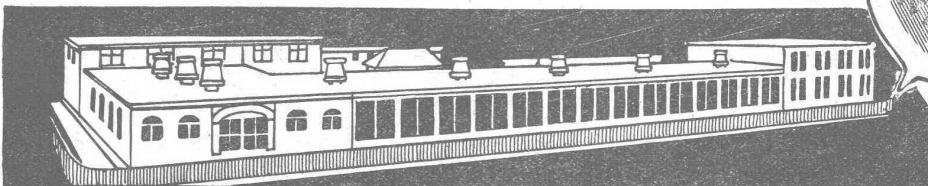
**Demandez les
nouveaux prix**

**pour lampes Osram
vides d'air et à rem-
plissage gazeux**

OSRAM

S. A.

ZURICH — TÉL. HOTTINGEN 72.80



**LES LAMPES OSRAM SONT MANUFACTURÉES DANS
LA FABRIQUE DE LAMPES OSRAM A WINTERTHOUR**

