

Objektyp: **Advertising**

Zeitschrift: **Bulletin technique de la Suisse romande**

Band (Jahr): **48 (1922)**

Heft 19

PDF erstellt am: **12.07.2024**

Nutzungsbedingungen

Die ETH-Bibliothek ist Anbieterin der digitalisierten Zeitschriften. Sie besitzt keine Urheberrechte an den Inhalten der Zeitschriften. Die Rechte liegen in der Regel bei den Herausgebern.

Die auf der Plattform e-periodica veröffentlichten Dokumente stehen für nicht-kommerzielle Zwecke in Lehre und Forschung sowie für die private Nutzung frei zur Verfügung. Einzelne Dateien oder Ausdrucke aus diesem Angebot können zusammen mit diesen Nutzungsbedingungen und den korrekten Herkunftsbezeichnungen weitergegeben werden.

Das Veröffentlichen von Bildern in Print- und Online-Publikationen ist nur mit vorheriger Genehmigung der Rechteinhaber erlaubt. Die systematische Speicherung von Teilen des elektronischen Angebots auf anderen Servern bedarf ebenfalls des schriftlichen Einverständnisses der Rechteinhaber.

Haftungsausschluss

Alle Angaben erfolgen ohne Gewähr für Vollständigkeit oder Richtigkeit. Es wird keine Haftung übernommen für Schäden durch die Verwendung von Informationen aus diesem Online-Angebot oder durch das Fehlen von Informationen. Dies gilt auch für Inhalte Dritter, die über dieses Angebot zugänglich sind.

Ein Dienst der *ETH-Bibliothek*
ETH Zürich, Rämistrasse 101, 8092 Zürich, Schweiz, www.library.ethz.ch

<http://www.e-periodica.ch>

MAMMOUTH



Mammouth

Plaque d'asphalte souple, formée d'un tissu imprégné, fabriqué avec de l'asphalte

pur et ne contenant aucun produit provenant de la distillation du goudron de houille. Etanchéité et souplesse permanentes.

Porolithe ajouté au mortier de ciment, le rendant étanche contre les intempéries.

Emulsion d'asphalte et Evéol enduit résistant à l'eau douce pour murs, constructions en bois et fer; pour toitures et fondations, ponts ouvrages hydrauliques, toits plats, terrasses.

ASPHALT-EMULSION S.A., ZURICH

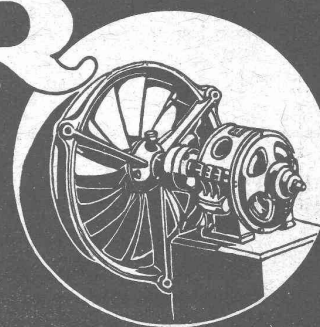
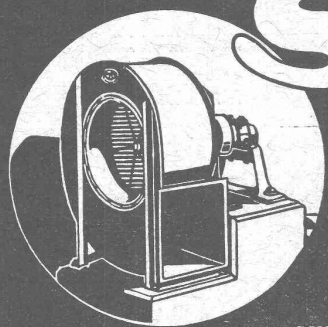
Hafnerstrasse, 7

Téléphone Selnau 4674

VENTILATEURS

SULZER

pour
vapeurs et gaz chauds



SULZER FRÈRES, SOCIÉTÉ ANONYME, WINTERTHUR (SUISSE)

Marque de fabrique déposée



reconnu la meilleure peinture pour
l'intérieur et l'extérieur

Très brillante ou mate Bl 619 g

Représentant général pour la Suisse :

C. HAESSIG, Rue Dufour 53, BALE

Offres d'exploitation de Brevets d'invention

IMER & DE WURSTEMBERGER

ci-devant
E. IMER-SCHNEIDER INGENIEUR CONSEIL GENEVE

Les propriétaires des brevets suisses suivants désirent entrer en relation avec des fabricants suisses, en vue de la fabrication des articles brevetés et seraient disposés à céder des licences d'exploitation ou à vendre leurs brevets :

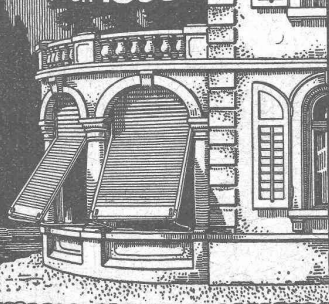
- N° 66844 du 22 septembre 1913, Jean Reuse et Charles Reuse pour : « Bloc amortisseur pour roue élastique ».
- N° 75099 du 28 mars 1916, H.-R. Guyot (cédé à R. Guyot & C^{ie}), pour : « Dispositif refroidisseur ».
- N° 81539 du 3 janvier 1918, H.-R. Guyot (cédé à R. Guyot & C^{ie}), pour : Procédé de fabrication d'organes rotatifs métalliques, tels que roues, poulies et tambours ».
- N° 69783 du 16 juillet 1914, Georges Cloetens, pour : « Dispositif permettant de produire sans perte de vent les vibrato et les tremolo dans les instruments de musique à vent ». N° 49288 du 14 octobre 1909 et addition N° 60911 du 31 mars 1911, pour : « Instrument de musique à vent à anches ». N° 69191 du 12 février 1914, pour : « Système d'anches battantes pour orgues ».
- N° 44524 du 29 avril 1908, Amoureux & Cie (cédé à A. Courtine & C^{ie}), pour : « Machine pour lier et couper les vermicelles et des produits similaires ».
- N° 86825 du 17 décembre 1909, J. M. Gloppe, pour : « Table de travail ayant la forme d'un bureau ministre ».
- N° 75111 du 21 septembre 1916, Louis Blanc, pour : « Appareil à inhalations ».

Prière d'adresser les offres ou propositions à MM. Imer & de Würstemberger, ci-devant M. E. Imer-Schneider, Ingénieur-Conseil, 59, rue du Stand, à Genève, qui les transmettront à qui de droit.

W. BAUMANN HORGEN SUISSE

Représentant à Genève
M. Jules Chappuis, Terrassière, 58

Maison fondée
en 1860



Volets à rouleaux, Stores à lames prismatiques
Volets à panneaux, Paravents

Ecole d'Ingénieurs de l'Université de Lausanne

Les cours de l'Ecole d'Ingénieurs de l'Université de Lausanne et ceux de la Section des Géomètres qui lui est annexée, s'ouvriront le jeudi 19 octobre 1922.

Programmes et renseignements au Secrétariat de l'Ecole d'Ingénieurs, Place Chauderon 3, Lausanne.

A 300 L

Mise au concours de travaux

La Direction du 1^{er} arrondissement des Chemins de fer fédéraux à Lausanne, met au concours, en deux lots, les travaux de transformation et de relevage du tablier métallique du passage supérieur de l'Espérance, à Vevey, au km. 18.576 de la ligne Lausanne-Saint-Maurice.

Le premier lot comprend les travaux de maçonnerie, béton armé, terrassements et empierrement de la chaussée.

Le second lot comprend la transformation du plancher métallique ainsi que le relevage proprement dit.

Les formules de soumissions pourront être retirées au Service central de la Voie, bureau des ponts, rez-de-chaussée du bâtiment de la P. V., à Lausanne.

Les offres devront parvenir à la Direction soussignée, le 25 septembre 1922, au plus tard, sous pli fermé portant la suscription « P. S. de l'Espérance, maçonnerie ou partie métallique ».

Les soumissionnaires resteront liés par leur offre jusqu'au 30 octobre 1922.

B 284 L

Direction du 1^{er} arrondissement CFF.

Nouveau Palais du Tribunal fédéral A LAUSANNE

Sont mis au concours les *travaux de terrassement et de fondation* pour la construction du *nouveau Palais du Tribunal fédéral à Lausanne*.

Les plans, le cahier des charges et les formulaires de soumission sont déposés chez les architectes Prince, Béguin et Laverrière à leurs bureaux de *Lausanne*: Avenue Juste Olivier 17 et *Neuchâtel*: rue du Bassin 14.

Monsieur Paris, ingénieur à Lausanne, Petit-Beaulieu, donnera tous les renseignements techniques nécessaires concernant le béton et les maçonneries spéciales des basses fondations.

Les soumissions doivent parvenir à la Direction soussignée, d'ici au 4 octobre 1922, sous pli fermé, affranchi et portant la mention extérieure *Soumission nouveau Palais du Tribunal fédéral Lausanne*.

Berne, le 9 septembre 1922.

P. 5783 Y.

Direction des Constructions fédérales.

Ingénieur hydraulicien

parfaitement au courant des turbines et régulateurs pour remplir fonctions chef de bureau de dessin est demandé par maison française. Offres sous chiffres 109, à l'Indicateur Vaudois, Lausanne.

Inventions

brevet et font valoir en tous pays. A. REBMANN Frères, ingén.-conseils, La Chaux-de-Fonds (Minerva). P 39251 C.

Gegründet 1851.



GYSEL & CIE.

ASPHALTFABRIK KÄPFNACH

Téléphone 24 Feu de CARTON BITUMÉ et de CIMENT LIGNEUX Téliégr. : Asphate

HORGEN

Tapis d'isolation - Laine de scorie - Carton bitumé à rainures - Carbolinéum - Plaques d'asphalte p. isolations Corde écrue et goudronnée.

CHEMINS DE FER FÉDÉRAUX

SOUMISSION

La Direction générale des C. F. F., à Berne, met en soumission les *travaux de peinture* pour l'usine hydro-électrique à Châtelard-Village (Valais).

Ou peut consulter les cahiers des charges et se procurer les formulaires au bureau de l'architecte N^o. 17 bâtiment de service des C. F. F., Mittelstrasse 43, à Berne, et au bureau du conducteur des travaux de bâtiment à Châtelard-Village.

L'adjudication aura lieu en bloc ou par lot.

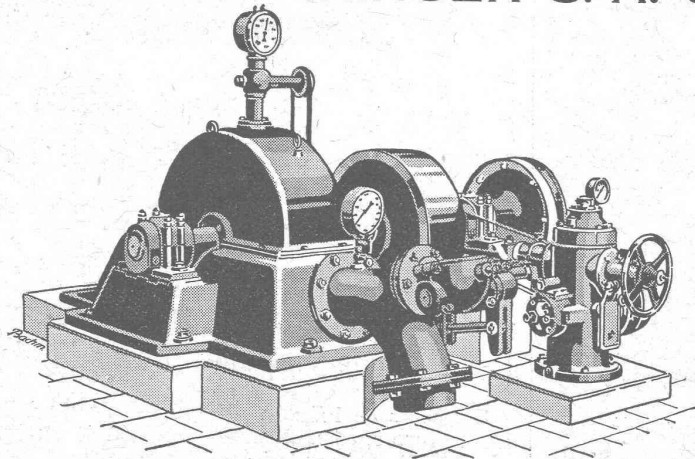
Les offres devront parvenir à la Direction générale des C. F. F., à Berne, le 24 septembre 1922 au plus tard, sous pli fermé portant la souscription: « Usine de Barberine, peinture. »

Elles seront valables jusqu'au 24 octobre 1922.

P 5828 B

Direction générale des C. F. F.

ÉTABLISSEMENTS BENNINGER S. A. UZWIL



TURBINES HYDRAULIQUES, RÉGULATEURS

Brevets d'invention

Les propriétaires des brevets suisses suivants désirent s'entendre de quelque manière que ce soit et à des conditions raisonnables, avec des industriels établis en Suisse, en vue d'en assurer la mise en œuvre et l'exploitation dans ce pays.

N^o 72 602 (Société des Etablissements A. Utard.) Machine à mouler.

N^o 83 336 (Société des Etablissements A. Utard.) Machine à mouler avec dispositifs de serrage et de démoulage réglables.

N^o 90 398 (P. Arnouil.) Dispositif de prise de courant.

S'adresser à l'Office des inventions L. DUVINAGE, 8, rue Sainte-Gudule, Bruxelles.

C.F. WEBER S.-A., Leipzig-Pl. SUCCURSALE: MUTTENZ-BALE

Téléphone 12

Fabrique de cartons bitumés et de produits de goudron

Télégrammes :
Nonnenmühle

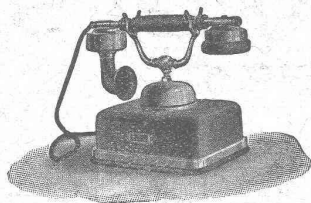
Maison de 1er ordre pour la livraison de

Plaques isolantes asphaltées en toutes épaisseurs et en tous genres,
Vernis d'asphalte, Antiélaeolithe, Asphalte pour parquets, Carbolinéum,
Mastic d'asphalte pour divers usages, Matières désinfectantes

S. A. Hasler

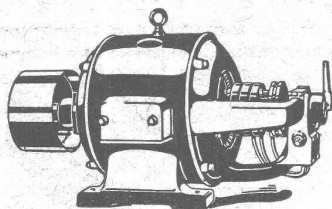
ci-devant
l'atelier des télégraphes de G. Hasler

Berne



Appareils téléphoniques

Prix-courant sur demande



GMÜR & C^{IE}, -SCHAENIS (Suisse)

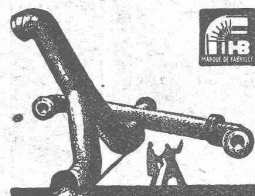
Télegr. : Gmurco
Téléphone N° 13

Fabrique de moteurs électriques

MOTEURS RÉGLABLES POUR LA COMMANDE DE MACHINES A IMPRIMER, ETC

Agent pour la Suisse Romande :

Téléph. N° 2072. W. SCHUTZ, Av. Ruchonnet, 10, LAUSANNE Téléph. N° 2072.



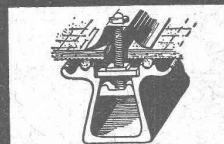
Tuyaux en tôle pour tous usages
H. Bertrams
Bâle, Vogesenstr. 101

Pour toitures et isolations



MEYNADIER & C^{IE}
ZURICH 8
SUISSE

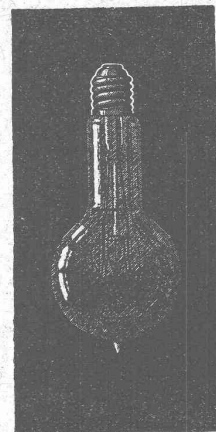
TOITURES DE VERRE SANS MASTIC



WALTHER & MULLER
BERNE

Manufacture de Papiers
STOUKY, BAUMGARTNER & C^{IE}
LAUSANNE et RENENS

Spécialité de Papiers
utilisés dans l'Industrie du Bâtiment.



LAMPES à filament étiré

1 Watt et 1/2 Watt

Fabrication exclusivement suisse

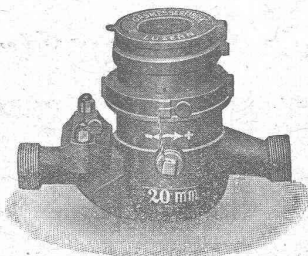
LUMIÈRE S.A.
ZOUG (Suisse)

USINE à GOLDAU

EN EMPLOYANT LES Compteurs à eau «PILATE»

construits conformément au règlement fédéral de vérification

vous faites
des
économies
dans
la consommation
d'eau



et évitez en
même temps des
grands frais
de construction
pour de
nouvelles prises
d'eau, etc.

JH 2225 LZ

Demandez prix et prospectus détaillés par

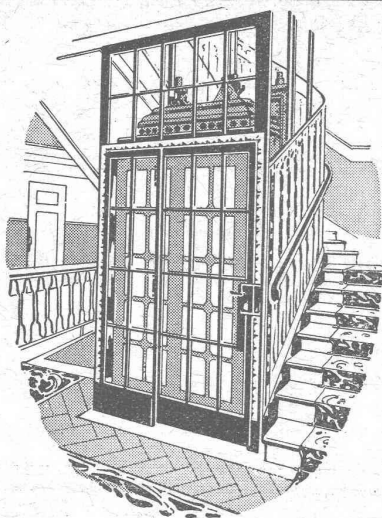
Elster & C^{ie}, Lucerne, fabrique de compteurs de gaz et à eau,
bureau fédéral de vérification n° 3.

APPAREILLAGE POUR L'ESSAI DES CIMENTS

Dépôt d'Instruments
de la S. A.
des Etablissements
Jules Richard, PARIS

Baromètres
à vis micrométrique
pour nivellements
Réparation, Ajustage.

H. Mettler,
ingénieur E. T. H.
Zurich I
Trittligasse / Winkelwiese

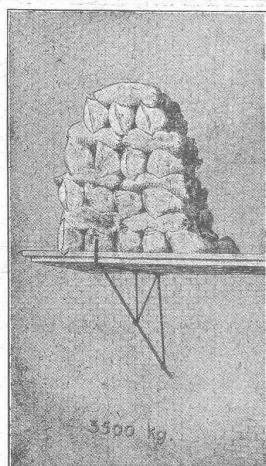


ASCENSEURS ET MONTE-CHARGES DE TOUS SYSTÈMES

Fabrique Suisse de Wagons Schlieren S. A., à Schlieren (Zurich)

REPRÉSENTANT
POUR LE CANTON DE BERNE
ET LA SUISSE ROMANDE:

A. BERNHEIM, INGÉNIEUR
MARKTGASSE, 6. **BERNE**



L'idéal de tous les échafaudages (sans perches) est l'

Echafaudage „BLITZ“

Grands avantages sur tous les systèmes concurrents pour constructions neuves, transformations et rénovations. — Vente et location de matériel et montage d'échafaudages pour tous les travaux en bâtiment par la

Société Suisse d'Echafaudage S. A., Zurich 7

86, Steinwiesstrasse

Téléph. : Hottingen 21.34

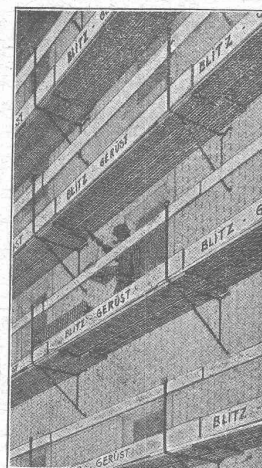
Adresse télégr. : Blitzgrüs

ainsi que par les entrepreneurs en bâtiment suivants :

Zurich : **Fietz & Leuthold A.-G.**
Zurich : **Fr. Erismann.**
Winterthur : **J. Häring.**
Andelfingen : **E. Landolt-Frey.**
Berne : **G. Rieser & Cie.**
Lucerne : **E. Berger.**

Bubikon : **A. Oetiker.**
Bâle : **W. Marck.**
Bienne : **Otto Wyss.**
Glaris : **Rudolf Stüssy-Aebly**
GENÈVE : **Ed. Cuénod S.A.**
Neuhausen : **Jos. Albrecht.**

Hérisau : **Joh. Müller.**
St-Gall : **Sigris-Mery & Cie**
Olten : **Otto Ehrensperger.**
Rheinfelden : **F. Shär.**
Soleure : **F. Valli.**
Demandez prospectus et devis.



HARTMANN & BRAUN

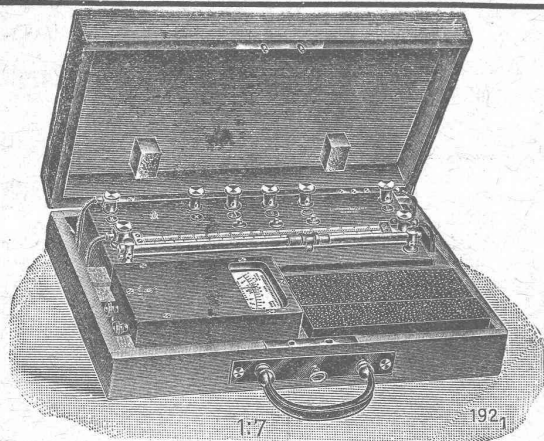
S. A.

Francfort-sur-Mein



Représentant pour la Suisse :

CAMILLE BAUER BALE

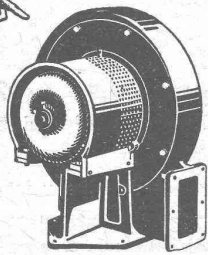


Nouveaux

ponts de mesure simplifiés pour
atelier et station d'essai



Ces ponts évitent complètement des résistances de contact pouvant entraîner des erreurs.



Type S A V

VENTILATION S.A. STAEFA

Anciennes Maisons F. Wunderli, Uster et Kundig, Zurich-Bâle

Transport pneumatique de copeaux et sciures

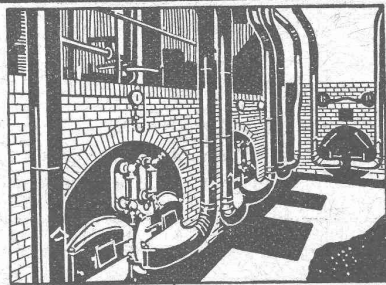
Dépoussiérage de machines d'horlogerie
avec récupération des déchets par filtrage

Ventilateurs pour forges et tous usages industriels

Turbines à air à grands débits

Représentation pour la Suisse romande:

CH. ROLLI, INGÉNIEUR, MONTREUX



Installation de soufflerie sous grille « Föhn » pour combustibles pauvres

ENTREPRISES GÉNÉRALES DE

TRAVAUX D'ASPHALTAGE

POUR COUVERTURES ÉTANCHES
DE
TOITURES PLATES, TERRASSES

PRODUITS BITUMEUX ET ASPHALTIQUES

BACHES D'ASPHALTE

pour revêtements
imperméables de

PONTS, TUNNELS, VOÛTES, PASSAGES

ROSSO & SCHNEEBELI

LAUSANNE et VEVEY

Flottmann

Notre **MARTEAU-PERFORATRICE** avec ou sans injection d'eau monté sur colonne (support) ou sur trépied, représente le record dans le champ de la perforation à air comprimé. Demandez offres et prospectus. Nos autres produits sont: **Compresseurs d'air, Marteaux perforateurs, Fouleuses à béton, Outils à ciseler et à river, etc.**

Spécialités: Installations complètes à air comprimé.

MACHINES SPÉCIALES A TRAVAILLER LA PIERRE

H. FLOTTMANN & C^{IE}

RENGGERSTRASSE, 86
Téléph. : SELNAU 1 671.

MACHINES D'ESSAIS A DISPOSITION

ZURICH 2
Télégr. : FLOTTMANN ZURICH

ZURICH 2



LANDIS & GYR SA ZOUG

Compteurs d'électricité

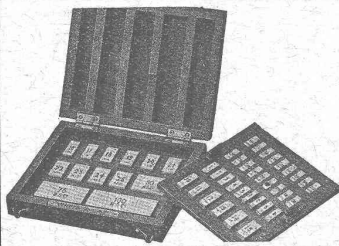
Wattmètres Système Ferraris

Interrupteurs horaires

HONEGGER, GOLAY & C^{ie}

CORCELLES (NEUCHÂTEL).
Étalons de référence combinables à toutes les mesures, utilisés par les Contrôles officiels, les écoles et les fabriques.

Calibres et jauges.
Instruments de Laboratoires.
Micromètres «Magister» au 1/1000 mm.
Règles de précision. Pincés américaines. Porte-burins. ETAMPES.
Meulages. Tous outillages de précision. Travaux divers en séries.



E. BECK

PERLES, PRÈS BIENNE

Télégrammes : PAPPBECK

Téléphone 8

Fabrique pour

Plaques d'asphalte pour isolations en tous genres

Tapis d'isolation :: Plaques asphaltées en liège
Papier pour couverture :: Carton bitumé cannelé :: Carbolineum
et tous les produits d'asphalte et de goudron.

SONDAGES

Sondages et forages de puits. Installations de fontaines. Captation d'eau de source et d'eau de fond. Creusage de galeries. Puits d'assèchement d'eaux souterraines. Fondations de tout genre pour constructions ou travaux souterrains.

J. STRIKER Téléphone : Bollwerk 59.63, Belpstrasse, 41 **BERNE**

ATELIERS DES CHARMILLES S.A.

GENÈVE 109, ROUTE DE LYON GENÈVE

Immeuble de l'Ancienne Société Anonyme PICCARD, PICTET & C^{ie}

**TURBINES
HYDRAULIQUES
& RÉGULATEURS**

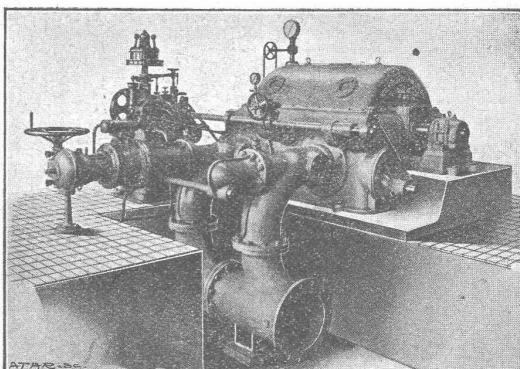
BREVETÉS

Licences de brevets Piccard, Pictet & Cie.

CONSTRUCTIONS MÉCANIQUES

FONDERIE

DE FER & DE BRONZE



Usine électrique de CARTAGO (Costa Rica). Turbine Pelton de 485 HP. sous 107 m. de chute.

LICENCIÉS

& AGENTS GÉNÉRAUX :

G^{DE} BRETAGNE, DOMINIONS & COLONIES
ANGLAISES
VICKERS LIMITED, LONDRES

HOLLANDE & COLONIES NÉERLANDAISES
M^{RS} STORK FRÈRES à HENGELD (o.) HOLLANDE

ESPAGNE
M^R SEVERIANO GONI, Ing., Lealtad, 11, MADRID

BELGIQUE
M^R JULES DEFAYS, Ing., 24, Av. de l'Hippodrome
BRUXELLES

RUTTIMANN
FRÈRES
ENTREPRISE ÉLECTRIQUE.
LAUSANNE

Tôles perforées

H. HEER & C^o
OLTEN 7818

INDICATEUR VAUDOIS

Livre des adresses
de Lausanne et du
Canton de Vaud.

Dans toutes librairies

S. A. FABRIQUES DE MEUBLES HORGEN-GLARIS
HORGEN

FABRIQUES A HORGEN ET GLARIS

FABRIQUES A HORGEN ET GLARIS

Maison suisse la plus importante pour la fabrication de chaises et tables de tous genres en bois scié ou bois courbé
SPÉCIALITÉ :

AMEUBLEMENT DE SALLES DE CONCERTS, THÉÂTRES, CINÉMATOGRAPHES, ETC.

ATELIERS DE CONSTRUCTIONS ÉLECTRIQUES

de CHARLEROI (Belgique)

SOCIÉTÉ ANONYME AU CAPITAL DE 80.000.000 DE FRANCS

Succursale en Suisse à

Neuchâtel

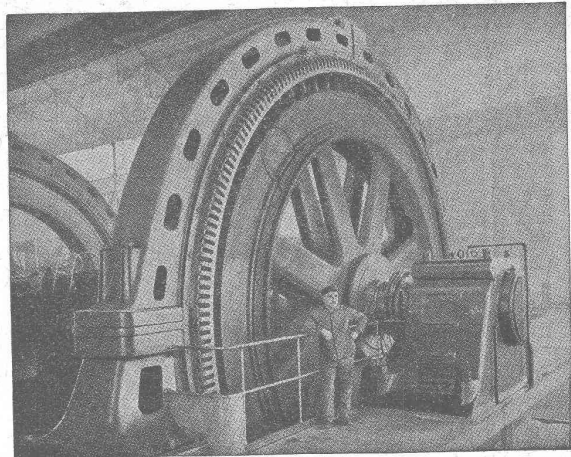
Téléphone : 13.63

Moteurs - Génératrices - Transformateurs - Commutatrices

- Centrales - Matériel de traction électrique -

Appareillage électrique en général.

CABLES - FILS LUMIÈRE - TUBES



SOCIÉTÉ SUISSE D'EXPLOSIFS CHEDDITE & DYNAMITE

Bureau à Liestal. Tél. 182.

Usines à Isleten (Ct. d'Uri) et Liestal

livre à des conditions avantageuses

DYNAMITE, explosifs de sûreté CHEDDITE & TELSITE

MÈCHES ET DÉTONATEURS

Agents généraux
pour la Suisse romande :

PETITPIERRE FILS & Co, NEUCHATEL

TÉLÉPHONE 3.15

Société Suisse de Construction de Routes S. A.

ZURICH

Téléphone : Hott. 43.81

Téléphone N° 54.54

BERNE

Adr. télégr. : STUAG

LAUSANNE

Téléphone : N° 20.28

Asphalte comprimé
(naturel de Travers)

Asphalte coulé
(naturel de Travers)

Asphalte cylindré
(Bitusheet)

Pavages ordinaires

Pavages mosaïque
pour chaussées, trottoirs, cours,
passerelles, etc.

Pavages en bois
Toitures imperméables

Nombreuses références



Macadam-Aeberli : Berna Milk Co, à Thoune.

Tarmacadams :

Système Aeberli
et Système Philippin

Goudronnages superficiels

Cylindrage de routes

Fourniture et

Concassage de gravier

Transports de matériaux

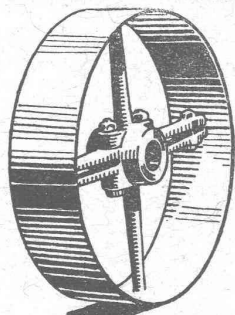
Entreprise de travaux publics

Demandez offres et devis

MAISON SPÉCIALE POUR REVÊTEMENTS DE CHAUSSÉES, COURS, TROTTOIRS, ALLÉES DE JARDINS, ETC.



∞ SOCIÉTÉ DES USINES DE LOUIS DE ROLL ∞
SUCCURSALE: **USINE DE CLUS** CT. DE SOLEURE



POULIES SÉRIE B.

TRANSMISSIONS MODERNES

avec paliers à graissage à bagues ou à billes.

Installations de transmissions complètes pour toutes les branches de l'industrie.

Embrayages à friction système Benn, brevetés.

Embrayages électromagnétiques à friction, brevetés en Suisse et à l'étranger.

Transmissions LÉNIX brevetées

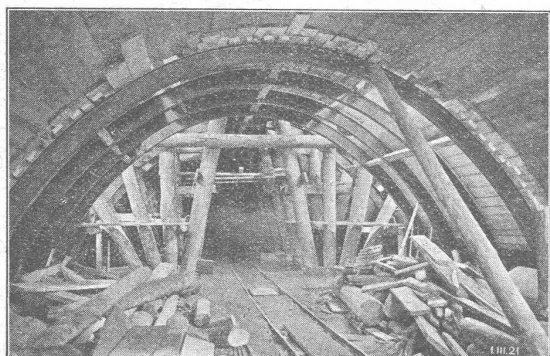
SUCCURSALE: FONDERIE D'OLTEN

Fonte brute pour poulies et roues dentées
en tous genres.

J. J. RUEGG & C°, ZURICH II ET BALE

SEESTRASSE, 30

STEINENTORBERG, 2



Entreprise des Travaux publics et Bâtiments.

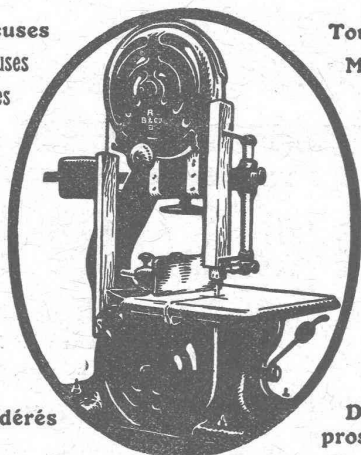
Bureau d'ingénieur pour projets et exécution.

Construction de bâtiments industriels, Béton armé,
Travaux hydrauliques, Tunnels, Galeries, Ponts, etc.

Machines-Outils de haute précision

Raboteuses
Dégauçisseuses
Scies circulaires

Toupies
Mortaiseuses
Affûteuses



Prix modérés

Demandez prospectus

GRANDS STOCKS en SCIES A RUBAN
diamètre des volants 700, 800, 900 mm. avec table inclinable.

Toutes nos machines sont construites avec roulement à billes.

Maison fondée
en 1846

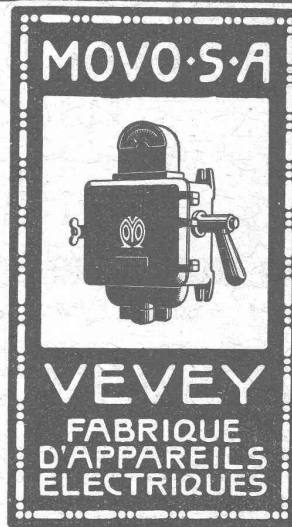


Maison fondée
en 1846

**ÉTABLISSEMENTS
ROD. BRENNER & C^{IE}, BALE**

Interrupteurs
Commutateurs
Démarreurs
Disjoncteurs

Limitateurs de
courant
Fusibles
Coffrets d'abonnés



Ateliers de
réparations pour
appareils et moteurs
de toute provenance

Moteurs et
accessoires pour
l'agriculture
et l'industrie

Tout ce qui concerne les

Annonces

du

Bulletin Technique doit être adressé exclusivement à la
Société suisse d'Édition (Indicateur vaudois).

Nous déclinons toute responsabilité pour ce qui porte
une autre suscription.