

**Zeitschrift:** Bulletin technique de la Suisse romande  
**Band:** 48 (1922)  
**Heft:** 21

## Werbung

### Nutzungsbedingungen

Die ETH-Bibliothek ist die Anbieterin der digitalisierten Zeitschriften. Sie besitzt keine Urheberrechte an den Zeitschriften und ist nicht verantwortlich für deren Inhalte. Die Rechte liegen in der Regel bei den Herausgebern beziehungsweise den externen Rechteinhabern. [Siehe Rechtliche Hinweise.](#)

### Conditions d'utilisation

L'ETH Library est le fournisseur des revues numérisées. Elle ne détient aucun droit d'auteur sur les revues et n'est pas responsable de leur contenu. En règle générale, les droits sont détenus par les éditeurs ou les détenteurs de droits externes. [Voir Informations légales.](#)

### Terms of use

The ETH Library is the provider of the digitised journals. It does not own any copyrights to the journals and is not responsible for their content. The rights usually lie with the publishers or the external rights holders. [See Legal notice.](#)

**Download PDF:** 10.11.2024

**ETH-Bibliothek Zürich, E-Periodica, <https://www.e-periodica.ch>**

# BULLETIN TECHNIQUE DE LA SUISSE ROMANDE

Organe en langue française de la

## SOCIÉTÉ SUISSE DES INGÉNIEURS ET DES ARCHITECTES

ainsi que de

la Société vaudoise des Ingénieurs et des Architectes, de l'Association des Anciens Elèves de l'Ecole d'Ingénieurs de l'Université de Lausanne et des Groupes Romands de la G. e. P.

**ABONNEMENTS :**

Suisse : 1 an, 12 francs

Etranger : 14 francs

Pour sociétaires :

Suisse : 1 an, 10 francs

Etranger : 12 francs

Prix du numéro :  
75 centimes.Pour les abonnements  
s'adresser à la librairie  
F. Rouge & C<sup>o</sup>, à Lausanne.**COMITÉ DE RÉDACTION**

Président : P. PICCARD, ingénieur, à Genève.

Secrétaires : H. BAUDIN, architecte, et EDM. EMMANUEL, ingénieur, à Genève.

**MEMBRES :**

*Fribourg* : MM. F. BROILLET, architecte; J. LEHMANN, ingénieur cantonal; R. DE SCHALLER, architecte. — *Vaud* : MM. EPITAUX, architecte; W. GRENIER, ingénieur, professeur honoraire de l'Université de Lausanne; E. JOST, architecte; CH. THEVENAZ, architecte. — *Genève* : MM. E. IMER-SCHNEIDER, ingénieur-conseil; RENÉ NEESER, ingénieur; CH. WEIBEL, architecte. — *Neuchâtel* : MM. ED. ELSKES, ingénieur, A. MÉAN, ingénieur cantonal; E. PRINCE, architecte. — *Valais* : MM. J. COUCHEPIN, ingénieur, à Martigny; HAENNY, ingénieur, à Sion.

RÉDACTION : H. DEMIERRE, ingénieur.  
LAUSANNE, Jumelles, 4**CONSEIL D'ADMINISTRATION DU BULLETIN TECHNIQUE**

E. IMER-SCHNEIDER, ingénieur-conseil, *président*;  
J. CHAPPUIS, ingénieur. — A. DOMMER, ingénieur, — H. MEYER, architecte.  
F. ROUGE, libraire.

**ANNONCES :**

50 centimes la ligne

Rabais pour annonces répétées

Tarif spécial pour  
fractions de pagesS'adresser exclusivement  
à l'*Indicateur Vaudois*  
(Société Suisse d'Édition)  
Jumelles, 4, Lausanne.

## Troesch & C<sup>o</sup> S.A., Berne

Fabrique d'Appareils Sanitaires



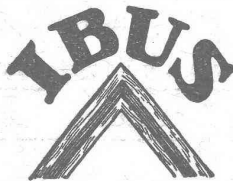
### BRAUN-BRUNING & C<sup>ie</sup>, BALE

Bureau : Spalenberg, 65. Téléphone 7311.

Entrepôt : Dreispitz, Zufarstrasse VIII, N° 102. Téléphone 3400.

### Bois contreplaqués

en Ocoumé, Aune, Bouleau et  
Hêtre dans toutes les dimensions  
courantes et dans les épaisseurs  
de 3 à 30 mm.



Sièges de chaise. — Conduite métallique pour tiroirs  
« Schoubka ». — Papiers vitrés. — Moulures perles.  
Gommelaque « Sapin ». — « Waldo » procédé pour  
étendre la colle. Economie 35 %.



### Béton armé translucide

**SYSTÈME KEPPLER BREVETÉ**  
Nouveau système de  
plafonds translucides  
en béton armé et dalles  
de verre

Grande résistance à la surcharge. — Très grande  
facilité d'entretien et de nettoyage. — Suppres-  
sion de toute peinture ou enduit protecteur. —  
le plus grand effet de lumière.

Représentant:

**Rob. Looser, Zurich 4**

Badenerstr. 41



FABRIQUE LAUSANNOISE d'APPAREILS de CHAUFFAGE

## G. Weber, constructeur, Lausanne

Maison fondée en 1889

CHAUFFAGES CENTRAUX - Ventilation

Chauffages par pulsion d'air chaud.

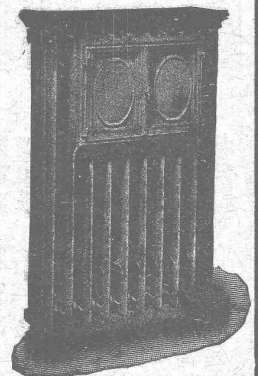
Spécialité soignée d'installation de

Cuisines complètes pour Hôtels, Pensions, etc.

Broches MARMITES A VAPEUR Grillades  
BUANDERIES COMPLÈTES, SIMPLES ET A VAPEUR

Références de tout premier ordre.

Exposition Nationale Suisse, Berne 1914, Groupe 20, MÉDAILLE D'OR



# A. MOREL, ATELIER d'HÉLIOGRAPHIE, Lausanne

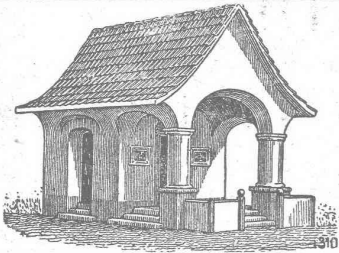
Téléphone : 83.27.

Papiers à calquer

PROCÉDÉ A SEC

Encre Steuber

JUMELLES, 2.



PLAFONDS, CLOISONS, CORNICHES, PLANCHERS, Revêtements de toutes sorte  
exécutés avec le support pour mortier

## „TREILLAGE EN TERRE CUITE“

sont exempts de toutes fissures, inaltérables aux influences  
atmosphériques, incombustibles et extrêmement durables

Nombreuses références

Demandez prospectus et échantillons

Médailles d'or : Berne 1914. Barcelone 1920

FABRIQUE SUISSE DE TREILLAGE EN TERRE CUITE S. A., LOTZWIL-BERNE

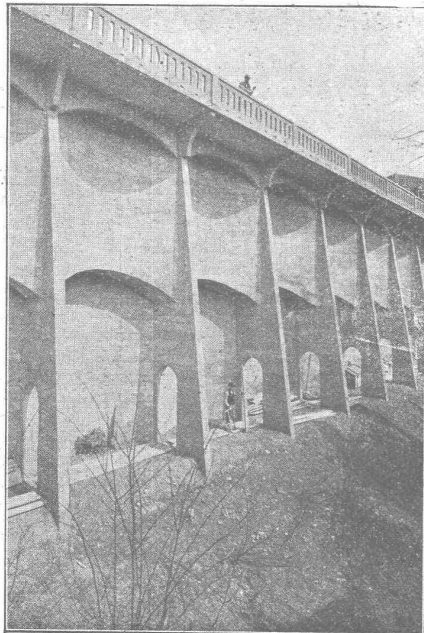
# DURAMENT

LE PLANCHER INALTÉRABLE  
POUR  
FABRIQUES, BATIMENTS PUBLICS ET PRIVÉS

Le plus économique, durable et hygiénique

Caloriques et incombustibles

F<sup>que</sup> Suisse de Bois comprimé **G. WIRTH & C<sup>ie</sup>** ZURICH 2, Grütlistrasse, 17



### BÉTON ARMÉ

Canalisations

Voies  
industrielles

TRAVAUX  
HYDRAULIQUES

BARRAGES

Cheminées  
en béton armé

BUREAU  
TECHNIQUE  
pour  
Projets et Devis

## ANSELMIER & MULLER

BERNE

Téléphone N° 1051

Effingerstrasse, 13

## Ed. ÆRNI-LEUCH BERNE

se recommande pour livraison de

Papiers héliographiques, négatif, positif et sépia

Papiers à détail, Papiers calque

Toile à calque G. H. 1004 B.

Papier quadrillés, au millimètre et au centimètre

EXPÉDITIONS PROMPTES - PRIX MODÉRÉS



### Le Rabitz-Réforme

Excellent treillis porte-mortier

LEGER  
MALLEABLE  
ISOLANT

pour parois  
plafonds  
voutes  
piliers, etc.

Se vend en rouleaux de 10 m<sup>2</sup> (18 kg.)

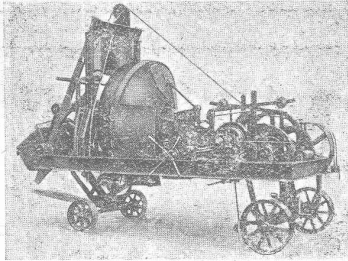
Fabrique du Rabitz-Réforme  
Butzberg (berne)

# Bétonnières „Rondez“

Rendement horaire 5-12 m<sup>3</sup>

Brevets suisses et étrangers — Références de 1<sup>er</sup> ordre

Fabrication suisse



Fabrication suisse

Machines et outils pr Entrepreneurs  
Matériel roulant

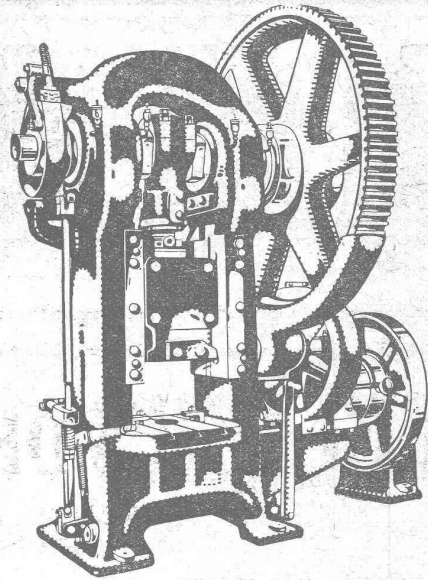
**ROBERT AEBI & C<sup>ie</sup>, S. ZURICH**  
A.,

Bureau technique



Fabrique de machines

Maison fondée en 1880



## L. SCHULER

Fondée en 1839 Göppingen (Wurtemberg) Plus de 1500 ouvriers

La plus ancienne et plus importante usine allemande ayant comme spécialité la construction de :  
Presses à excentrique. Presses à friction. Machines à découper les encoches. Cisailles. Machines spéciales et Outils pour travailler la tôle et les métaux.

Représentant pour la Suisse romande :

**RUBIN & WELTI, Ingénieurs, LAUSANNE**  
5, rue de Bourg Téléphone. 44-74

## HÉLIOGRAPHIE DUVAL

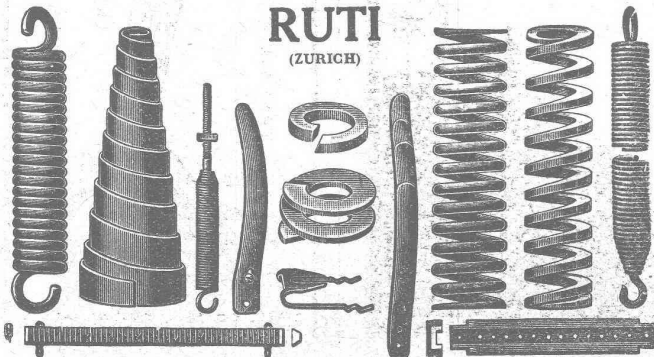
Reproduction de plans Spécialité de tirage par Procédé à sec

Prix modérés.

Petit-Rocher, 6, LAUSANNE  
Téléphone 3483

## BAUMANN FRÈRES

Ateliers pour la construction de Ressorts en tous genres



**RUTI**  
(ZURICH)

RESSORTS EN FIL D'ACIER DE 0,2-50 mm. D'ÉPAISSEUR en fil de laiton, nickel et bronze pour toutes machines et appareils

RESSORTS EN TOLE D'ACIER TREMPÉ BLEUI

RONDELLES A RESSORT

Articles techniques pour l'industrie textile

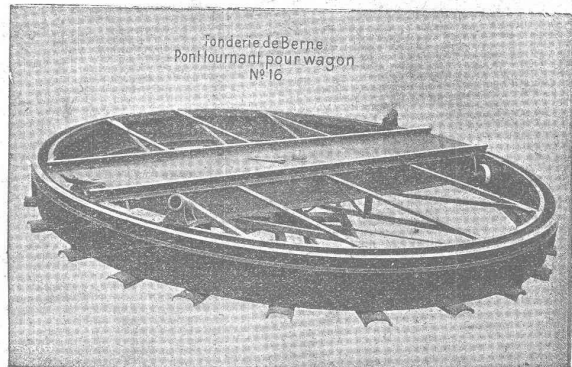
Calculs pour la capacité de charge à disposition de nos clients

## Société des USINES de LOUIS de ROLL

Succursale : FONDERIE DE BERNE, à Berne.

Lettres et Télégrammes : Fonderie de Berne, à Berne.

Téléphone 10.66



Fonderie de Berne  
Pont tournant pour wagon  
N°16

Appareils de levage : Ponts roulants, grues pivotantes, grues de chargement, etc., pour commande à bras et commande électrique,

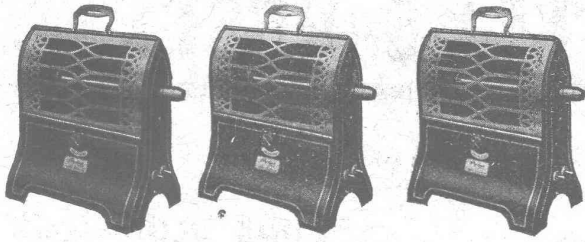
Matériel de chemins de fer : Ponts tournants et chariots transbordeurs, branchements et croisements pour voies normales et voies étroites, Barrières.

Chemins de fer de montagne : Funiculaires complets, avec freins spéciaux (systèmes brevetés), depuis 1898 94 exécutions.

Superstructures à crémaillère : Systèmes : Riggenbach, Abt, Strub, Peter, etc.

Barrages : Installations métalliques et mécaniques pour barrages et canaux, grilles, machines pour nettoyer les grilles, treuils, etc.

Renseignements sur des installations faites, références Projets et Devis sont à disposition.



## Radiateurs paraboliques

„ Phœbus Aarau ”

à crayon de chauffe dépourvu de fil de résistance ;  
incandescence immédiate.  
Excellent rendement grâce au rayonnement direct.

**S. A. Kummler & Matter, Aarau**  
fabr. d'appareils électr. pour chauffage & cuisson.

# ATELIERS DES CHARMILLES S.A.

GENÈVE 109, ROUTE DE LYON GENÈVE

Immeubles de l'ancienne Société Anonyme PICCARD, PICTET & C<sup>ie</sup>

## TURBINES HYDRAULIQUES & RÉGULATEURS

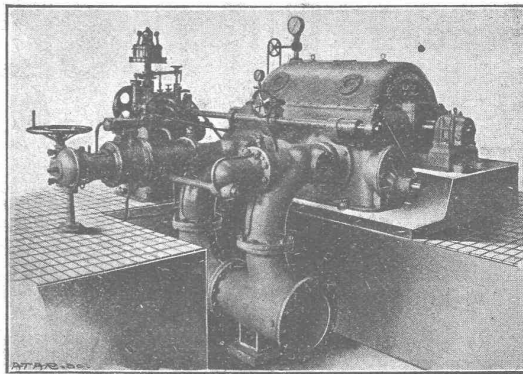
BREVETÉS

Licences de brevets *Piccard, Pictet & Cie.*

## CONSTRUCTIONS MÉCANIQUES

## FONDERIE

DE FER & DE BRONZE



Usine électrique de CARTAGO (Costa Rica). Turbine Pelton de 485 HP. sous 107 m. de chute.

## LICENCIÉS

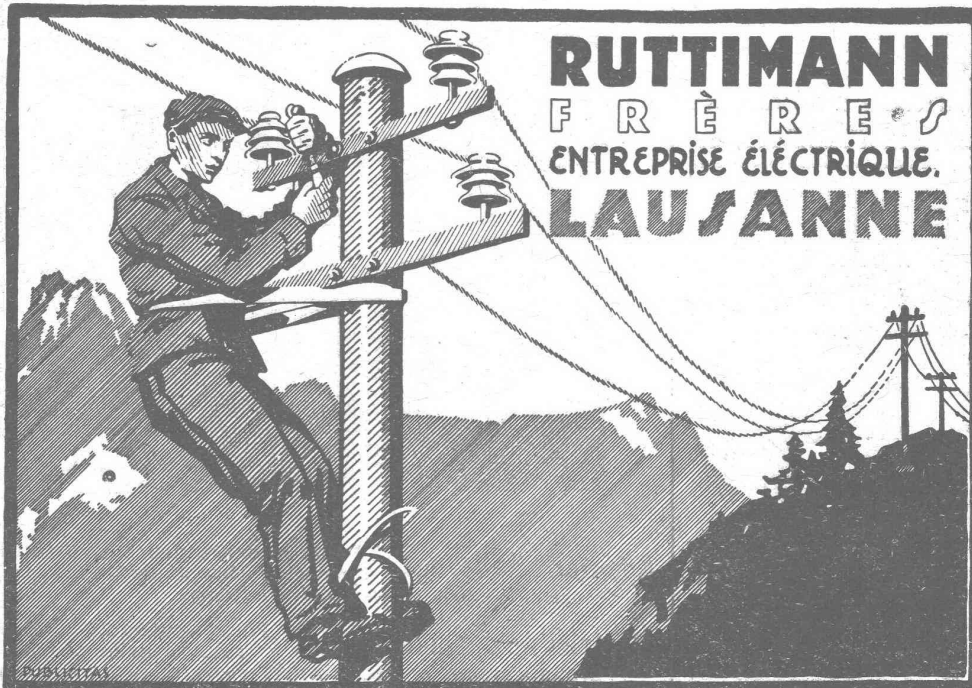
& AGENTS GÉNÉRAUX :

G<sup>DE</sup> BRETAGNE, DOMINIONS & COLONIES  
ANGLAISES  
VICKERS LIMITED, LONDRES

HOLLANDE & COLONIES NÉERLANDAISES  
M<sup>RS</sup> STORK FRÈRES à HENGLO (o.) HOLLANDE

ESPAGNE  
M<sup>R</sup> SEVERIANO GONI, Ing., Lealtad, 11, MADRID

BELGIQUE  
M<sup>R</sup> JULES DEFAYS, Ing., 24, Av. de l'Hippodrome  
BRUXELLES

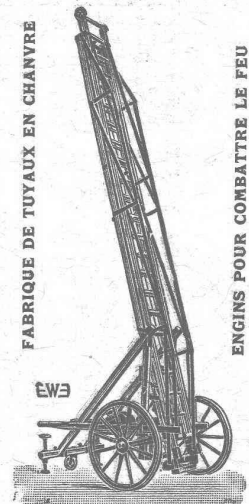


## ÉCHELLES

pour service électrique et pour pompiers

FABRIQUE DE TUYAUX EN CHANVRE

ENGINS POUR COMBATTRE LE FEU



EHR SAM, WÄDENS WIL (Zurich)

## S. A. FABRIQUES DE MEUBLES HORGEN-GLARIS HORGEN

FABRIQUES A HORGEN ET GLARIS

FABRIQUES A HORGEN ET GLARIS

Maison suisse la plus importante pour la fabrication de chaises et tables de tous genres en bois scié ou bois courbé  
SPÉCIALITÉ :

AMEUBLEMENT DE SALLES DE CONCERTS, THÉÂTRES, CINÉMATOGRAPHES, ETC.

# TUBE D'ACIER SYSTEME PESCHEL

pour pose sur et dans la maçonnerie

Conducteur pour le neutre

Tube protecteur

incombustible  
antirouille  
stabil  
montage facile et rapide



Société Anonyme des  
Produits électrotechniques

# SIEMENS

Dépt. SIEMENS - SCHUCKERTWERKE, Zurich

# MATIERES ISOLANTES



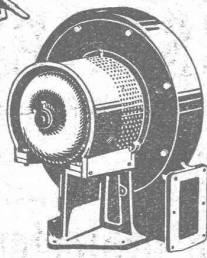
Demandez offres!

FABRIQUE DE CARTONS PRESSPAN ET DE MATIERES ISOLANTES POUR L'ELECTRICITE

★ CI-DEVANT ★  
(SUISSE)

# H. WEIDMANN S.A

RAPPERSWIL  
(SUISSE)



Type S A V

# VENTILATION S.A. STAEFA

Anciennes Maisons F. Wunderli, Uster et Kundig, Zurich-Bâle

Transport pneumatique de copeaux et sciures

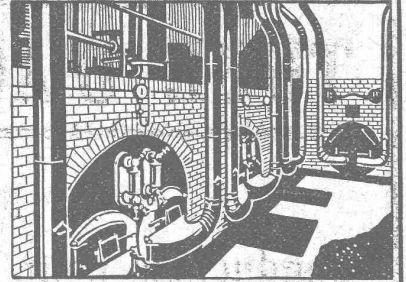
Dépoussiérage de machines d'horlogerie  
avec récupération des déchets par filtrage

Ventilateurs pour forges et tous usages industriels

Turbines à air à grands débits

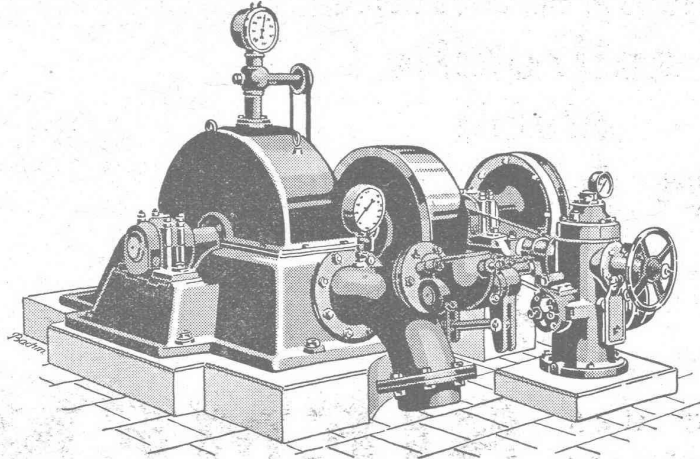
Représentation pour la Suisse romande:

**CH. ROLLI, INGÉNIEUR, MONTREUX**



Installation de soufflerie sous grille « Fohn » pour combustibles pauvres

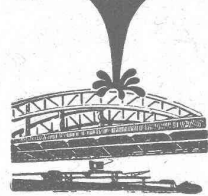
## ÉTABLISSEMENTS BENNINGER S. A. UZWIL



### TURBINES HYDRAULIQUES, RÉGULATEURS

Enduit hydrofuge pour travaux en ciment, peinture antirouille pour constructions métalliques

# Nérol



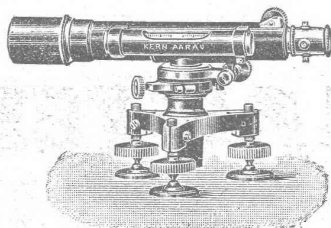
**MEYNADIER & C<sup>IE</sup>**  
**ZURICH 8**  
SUISSE

**IMPRIMERIE LA CONCORDE**

Jumelles, 4 LAUSANNE Tél. 3559.

## Niveaux, Théodolites

Instruments d'arpentage, mires, jalons

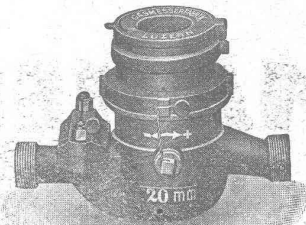


**Charles EBNER, Schaffhouse**  
Rhein-Quai, 12.

## EN EMPLOYANT LES Compteurs à eau «PILATE»

construits conformément au règlement fédéral de vérification

vous faites  
des  
économies  
dans  
la consommation  
d'eau



et évitez en  
même temps des  
grands frais  
de construction  
pour de  
nouvelles prises  
d'eau, etc.

JH 2225-LZ

Demandez prix et prospectus détaillés par

**Elster & C<sup>ie</sup>, Lucerne,** fabrique de compteurs de gaz et à eau,  
bureau fédéral de vérification n° 3.

# INDICATEUR VAUDOIS

Recueil des Adresses de Lausanne et du Canton de Vaud  
publié par la Société Suisse d'Édition, 4, Jumelles, Lausanne.

Paraît au commencement de chaque année.

En souscription En librairie

**I<sup>re</sup> Partie :** adresses de Lausanne par ordre alphabétique et professionnel ... Fr. 6.50 7.50

**II<sup>e</sup> Partie :** adresses de Lausanne par ordre de rues, villas, sociétés, renseignements, etc. ... Ne se vend pas seule

En souscription En librairie

**III<sup>e</sup> Partie :** adresses des autres communes du canton ... Fr. 6.50 7.50

**I<sup>re</sup> et II<sup>e</sup> Parties réunies** ... » 11.— 13.—

**I<sup>re</sup> et II<sup>e</sup> »** ... » 11.— 13.—

**I<sup>re</sup>, II<sup>e</sup> et III<sup>e</sup> »** (Complet) » 15.— 17.—

Fabricants de Produits en ciment :

Procurez-vous les

**MOULES**

DE LA MAISON SPÉCIALE

**J. GRABER, Fabrique de Machines à Winterthour-Veltheim**

DIVERS SYSTÈMES BREVETÉS

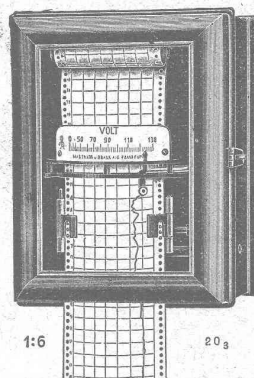
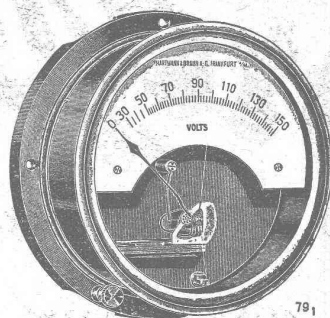
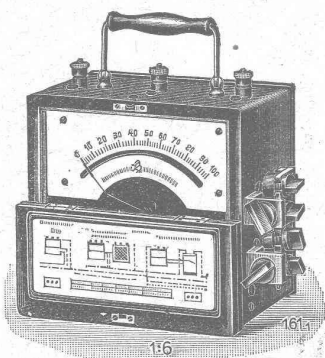
— EXPORTATION

**Camille Bauer, Bâle**

Représentant général pour la Suisse de la Maison :

**Hartmann et Braun S. A.**

Francfort s/M.



**Instruments de mesure  
de tous genres  
pour électricité**

**TRAVAUX D'ASPHALTAGE**

POUR COUVERTURES DE  
TOITURES PLATES POUR  
BATIMENTS, FABRIQUES

COUVERTURES EN CIMENT VOLCANIQUE

Chapes en asphalte sur voûte, tunnel, etc.

Asphalte caoutchouté monolithe

Planelles et pavés en asphalte comprimé

Pavage de bois

PLAQUES ISOLATRICES EN ASPHALTE

Travaux garantis

Etanchéité parfaite

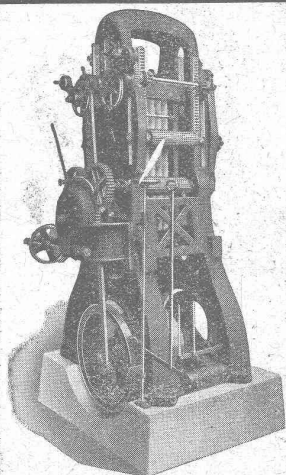
Nombreuses références

**ROSSO & SCHNEEBELI**

LAUSANNE et VEVEY

**A. MULLER & C<sup>ie</sup> BRUGG**

Ateliers de Constructions Mécaniques et Fonderie (Argovie)



**Scies alternatives  
verticales  
modernes**

avec :

Bielles avec roulements  
à billes

Amenage continu à friction

Commande  
des cylindres entraineurs  
par chaînes

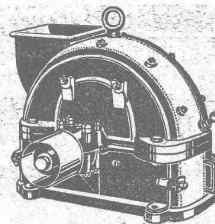
**SCIERIES et  
MACHINES à TRAVAILLER le BOIS**

**U. AMMANN, Ateliers de Construction**

LANGENTHAL (Suisse)

**Concasseurs à mâchoires**

en 20 types et grandeurs différents.



Trieurs  
Cribles

Elévateurs  
Transporteurs

**BROYEURS A CYLINDRES ET CENTRIFUGES**

Installations complètes pour la préparation du ballast,  
gravier et sable artificiel.



# NOUVELLE BAISSE SUR

# LAMPES

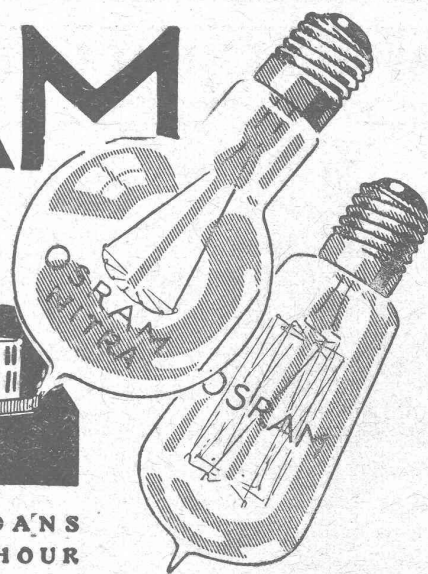
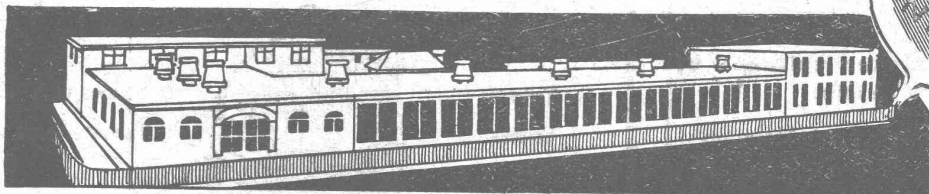
# Osram

Demandez les  
nouveaux prix  
pour lampes Osram  
vides d'air et à rem-  
plissage gazeux

# OSRAM

S. A.

ZURICH — TÉL. HOTTINGEN 72.80



LES LAMPES OSRAM SONT MANUFACTURÉES DANS  
LA FABRIQUE DE LAMPES OSRAM A WINTERTHOUR