

Objektyp: **Advertising**

Zeitschrift: **Bulletin technique de la Suisse romande**

Band (Jahr): **48 (1922)**

Heft 22

PDF erstellt am: **26.06.2024**

### **Nutzungsbedingungen**

Die ETH-Bibliothek ist Anbieterin der digitalisierten Zeitschriften. Sie besitzt keine Urheberrechte an den Inhalten der Zeitschriften. Die Rechte liegen in der Regel bei den Herausgebern. Die auf der Plattform e-periodica veröffentlichten Dokumente stehen für nicht-kommerzielle Zwecke in Lehre und Forschung sowie für die private Nutzung frei zur Verfügung. Einzelne Dateien oder Ausdrucke aus diesem Angebot können zusammen mit diesen Nutzungsbedingungen und den korrekten Herkunftsbezeichnungen weitergegeben werden. Das Veröffentlichen von Bildern in Print- und Online-Publikationen ist nur mit vorheriger Genehmigung der Rechteinhaber erlaubt. Die systematische Speicherung von Teilen des elektronischen Angebots auf anderen Servern bedarf ebenfalls des schriftlichen Einverständnisses der Rechteinhaber.

### **Haftungsausschluss**

Alle Angaben erfolgen ohne Gewähr für Vollständigkeit oder Richtigkeit. Es wird keine Haftung übernommen für Schäden durch die Verwendung von Informationen aus diesem Online-Angebot oder durch das Fehlen von Informationen. Dies gilt auch für Inhalte Dritter, die über dieses Angebot zugänglich sind.

# MAMMOUT



Jöliersstoff  
für Hoch- u. Tiefbau-

# Mammouth

Plaque d'asphalte souple, formée d'un tissu imprégné, fabriqué avec de l'asphalte

pur et ne contenant aucun produit provenant de la distillation du goudron de houille. Etanchéité et souplesse permanentes.

**Porolithe** ajouté au mortier de ciment, le rendant étanche contre les intempéries.

**Emulsion d'asphalte et Evéol** enduit résistant à l'eau douce pour murs, constructions en bois et fer; pour toitures et fondations, ponts ouvrages hydrauliques, toits plats, terrasses.

## ASPHALT-EMULSION S. A., ZURICH

Hafnerstrasse, 7

Téléphone Selnau 4674

Société Suisse d'Explosifs

## Cheddite & Dynamite

Téléphone 182 LIESTAL Téléphone 182

# EXPLOSIFS

de sûreté de tout genre et de toute puissance  
Dynamites, Méches et Détonateurs

Cheddite, Telsite.

Agents généraux pour la Suisse Romande :

PETITPIERRE Fils & C<sup>ie</sup>, Neuchâtel

Téléphone 3.15.

Marque de fabrique déposée



reconnu la meilleure peinture pour l'intérieur et l'extérieur

Très brillante ou mate Bl 619 g

Représentant général pour la Suisse :

**C. HAESSIG, Rue Dufour 53, BALE**

## A VENDRE

### 38 wagons de marchandises

ouverts, pour voie normale, capacité de charge 10 tonnes, avec parois latérales basses et à bascule (wagons S) usagés mais encore en très bon état, seraient cédés à prix avantageux séparément ou en bloc pour cause de non-usage.

Demandes sous chiffre C 6539 Y, à Publicitas, Berne.

GARE DU FLON — LAUSANNE

## A louer grand dépôt

(éventuellement atelier)

installé récemment. Reprise éventuelle de l'aménagement intérieur actuel. — Voie ferrée à disposition.

Ecrire sous D 26780 L, Publicitas, Lausanne.

## Portes blindées

munies des derniers perfectionnements anti-chalumeaux à l'abri du feu et de l'effraction fabriqués par la maison

## A. & R. WIEDEMAR

Fondée en 1862 **à Berne** Fondée en 1862

Médaille d'Or : Exposition Nationale Suisse, Berne 1914

## Une place

d'ingénieur est vacante à l'Association suisse de propriétaires de chaudières à vapeur. Les postulants de nationalité suisse, ayant terminé les études académiques et possédant à fond les langues allemande et française pourront seuls être pris en considération. La présérence sera donnée à un ingénieur possédant des connaissances pratiques. Les offres devront indiquer l'âge, l'état-civil, les études, le stage pratique, etc., et en outre le salaire demandé. Joindre les copies de certificats et le livret de service militaire.

Zurich 7, Plattenstrasse, 77.  
L'ingénieur en chef.

## TECHNICIEN

des travaux civils, au courant des langues française et allemande, quatre ans de pratique de bureau et de chantier, cherche place comme conducteur des travaux de bâtiment. Offres sous : J. 6716 L, à Publicitas, Lausanne.

Guide-Manuel pour

## INVENTEURS

contenant 4000 problèmes. Prix fr. 2.50. Livrable par A. REBMANN Frères, ingén. conseils, La Chaux-de-Fonds (Minerva). P 39250 C

## IMPRIMERIE LA CONCORDE

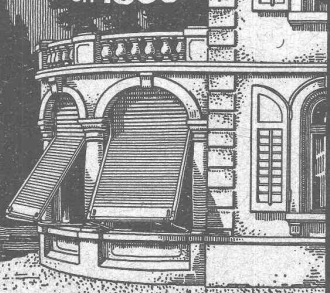
Jumelles, 4 LAUSANNE Tél. 35.95

### W. BAUMANN HORGEN SUISSE

Représentant à Genève

M. Jules Chappuis, Terrassière, 88

Maison fondée  
en 1860



Volets à rouleaux Stores à lames prismatiques  
Volets à panneaux Paravents



Gegründet 1851.

**GYSEL & CIE.**

**ASPHALTFABRIK KÄPFNACH**

Téléphone 24    Usine de CARTON BITUMÉ et de CIMENT LIGNEUX    Télégr. : Asphalt

**HORGEN**

Tapis d'isolation - Laine de scorie - Carton bitumé à rainures - Carbolinéum - Plaques d'asphalte p. isolations  
Corde écrue et goudronnée.

**E. BECK**

**PERLES, PRÈS BIENNE**

Télégrammes : PAPPBECK    Téléphone 8

Fabrique pour

**Plaques d'asphalte pour isolations en tous genres**

Tapis d'isolation :: Plaques asphaltées en liège  
Papier pour couverture :: Carton bitumé cannelé :: Carbolinéum  
et tous les produits d'asphalte et de goudron.

**VVE DE H. SPECKER S. A.**

**MANUFACTURE DE CAOUTCHOUC**

Télégr. : Speckers    ZURICH    Téléph. Selnau 3316

Vêtements imperméables pour scaphandriers et mineurs. — Pantalons, Bas et Bottes en caoutchouc pour constructions hydrauliques. — Vêtements huilés. — Tuyaux pour outillage hydraulique ou pneumatique (marteaux, perceuses, perforatrices, riveuses, etc.). — Tuyaux à spirale et membranes pour pompes à eau. — Articles en caoutchouc moulé, ébonite, fibre, amiante en tout genre.

**Articles de caoutchouc en tous genres**

Tuyaux - Caoutchouc industriel - Joints  
Pantalons et Bottes en caoutchouc

**A. BRUNNER & C<sup>ie</sup>, BALE I**

**Soudure argent**

pour tout usage et à différents prix  
env. 50 sortes (Za 1779 g.)

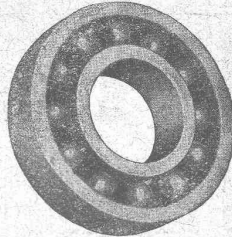
**AUFRANC & C<sup>ie</sup>, S. A.**

**BIENNE**

**Cession de brevets**

Les brevets suisses ci-après, d'une réelle valeur industrielle, sont à vendre ou à céder par licences :  
N° 83532, du 31 janvier 1919, pour : « Alliages de cuivre-zinc-plomb », et  
N° 87223, du 31 janvier 1919, pour : « Procédé de fabrication d'alliages à forte teneur de plomb ».

S'adresser au propriétaire de ces brevets, les Acieries Réunies de Burbach-Eich-Dudelange, Place du Théâtre, Luxembourg (Grand-Duché de Luxembourg).



**ROULEMENT A BILLES**  
**D. W. F.** pour tout emploi.

Grandeurs normales en stock à Zurich

Paliers de machines munis de Roulements à billes D. W. F.

REPRÉSENTANT :  
**D<sup>r</sup> Hoigné, ci-devant M. Schoch et C<sup>o</sup>**  
Münsterhof, 14, Zurich I

■ ■ ■ ■ ■ **CALCULS DE STABILITÉ** ■ ■ ■ ■ ■

Projets - Devis - Mise en soumission - Surveillance - Expertise

**BÉTON ARMÉ et CONSTRUCTIONS DIVERSES**

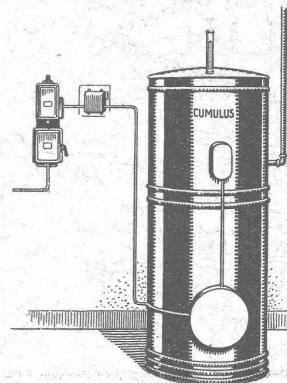
**A. PARIS, Ingénieur-Conseil indépendant**  
des brevets et des entreprises

Petit Beaulieu, av. Beaulieu    LAUSANNE    ::    Téléph. 46.92

**Le chauffe-eau électrique « Cumulus »**

**Type Economique**

offre des avantages considérables par rapport aux chauffe-eau ordinaires.



Demandez  
notre prospectus 63F

Fabrique  
d'Appareils électriques  
**Fr. SAUTER S. A.**

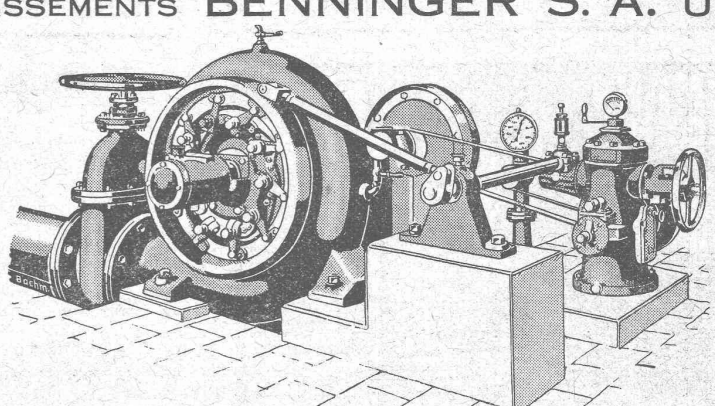
Bureau technique à Genève  
25, Boulev. Georges Favon

**INDICATEUR VAUDOIS**

Livre d'adresses de Lausanne et du Canton de Vaud. — Dans toutes librairies

-- PARAIT CHAQUE ANNÉE EN JANVIER --

**ÉTABLISSEMENTS BENNINGER S. A. UZWIL**



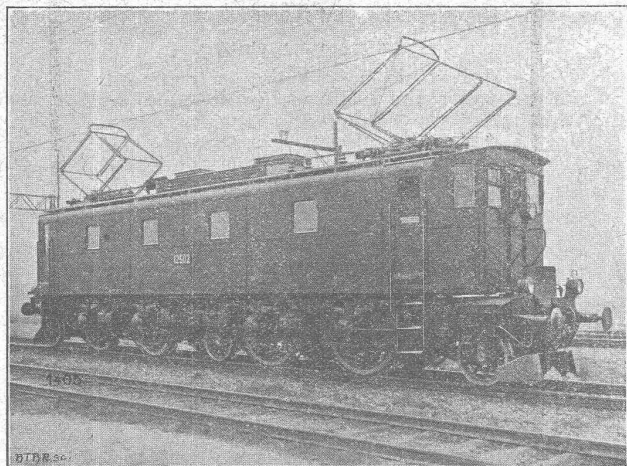
**TURBINES HYDRAULIQUES, RÉGULATEURS**

# S.A. des ATELIERS de SÉCHERON

## GENÈVE

CAPITAL 10 MILLIONS DE FRANCS

CI-DEVANT : COMPAGNIE DE L'INDUSTRIE ÉLECTRIQUE ET MÉCANIQUE



LOCOMOTIVE TYPE « SÉCHERON » IBI + BI 2400 HP.  
pour la ligne du Saint-Gothard  
des Chemins de Fer Fédéraux Suisses.

### TRACTION ÉLECTRIQUE

LOCOMOTIVES - AUTOMOTRICES

TRACTEURS - TRAMWAYS

A COURANTS ALTERNATIFS ET CONTINU

### TRANSFORMATEURS

DE TOUTES PUISSANCES ET DE TOUTES TENSIONS

### TRANSPORTS DE FORCE

PAR

COURANT CONTINU A HAUTE TENSION

SYSTÈME « SÉRIE »

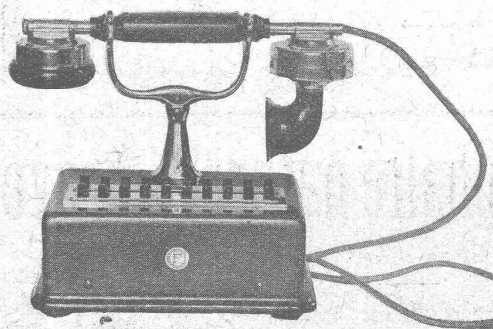
## FAVARGER & C<sup>o</sup>, S.A.

NEUCHÂTEL (Suisse)



TÉLÉPHONES  
INDUSTRIELS

Sonnettes, tableaux et accessoires

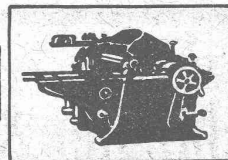


### Horloges électriques

Appareils de contrôle de rondes  
pour veilleurs de nuit.

Avertisseurs en tous genres.

*Produits de  
premier  
ordre.*



**MRS**

Ateliers de construction  
**Rauschenbach** SA.  
Schaffhouse.

Représentant exclusif pour la Suisse Romande (à l'exception du Jura bernois) :  
M. C. Félix, Boulevard de Grancy, 8, LAUSANNE



# Travaux d'asphaltage

en tous genres.

**Plaques isolatrices** en Asphalte  
en toutes épaisseurs et en tous genres.

**Parquet sur asphalte**  
**Asphalte isolant**

**HENRI BRÄNDLI, HORGEN**  
Fabrique d'Asphalte, de Carton bitumé et de Ciment ligneux.  
Téléphone 38.

# PIETRO ROMEGIALLI, ZURICH 3

Bubenbergrasse, 2 Bubenbergrasse, 2

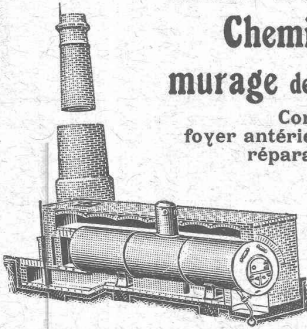
MAISON SPÉCIALE pour

**Cheminées d'usines et  
murage de chaudières à vapeur**

Construction de fours,  
foyer antérieur, fondement de machines,  
réparations en tous genres.

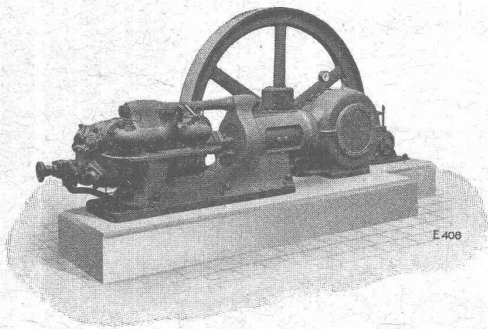
Continuellement stock de pier-  
res réfractaires pour autel à  
évent. pour chaudières à vapeur,  
en trois grandeurs.

Adresse télégr. : Hochkaminbau Zurich  
Téléphone : Selnau 85.22.



# ESCHER WYSS & C<sup>IE</sup> S.A.

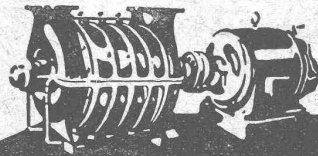
Zurich Suisse A174



**Machines frigorifiques  
et à glace**

à acide carbonique et à ammoniacque

17/22



# G. Meidinger & C<sup>ie</sup> Bâle

REPRÉSENTANT :

**L. E. Golay, Ingénieur, Genève**  
Téléphone : Stand 7015 Rue Versoix, 13

## Ventilateurs centrifuges

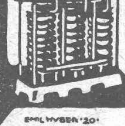
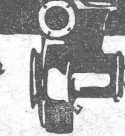
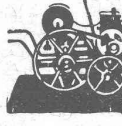
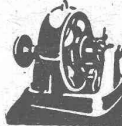
pour tous les besoins de l'industrie  
Aération - Séchage - Dépoussiérage

**Ventilateurs électriques**  
pour feux de forges

**Moteurs électriques**

**Réparations**

de machines électriques de tous systèmes.



AG FABRIQUE DE PRODUITS RÉFRACTAIRES SA LAUSEN LAUSEN BALE CAMP. AG

**LIVRE  
DES MATÉRIAUX  
RÉFRACTAIRES  
À L'USAGE DE TOUTES  
LES INDUSTRIES.  
EXPLOITATION**

DE RICHES GISEMENTS DE  
TERRES RÉFRACTAIRES  
BRIQUES, NORMALES ET  
FAÇONNÉES, CREUSES,  
DALLES, MANCHONS,  
CORNUES,  
MEILLEURS RÉFÉRENCES,  
EXP. NATIONALE BERNE 1914  
MÉDAILLE D'OR

TÉLÉPHON N°27 LIESTAL COMPTE DE CHEQUES V283

BUREAU TECHNIQUE  
ÉTUDES, CONSTRUCTIONS  
ET DÉTAILS SUR DEMANDE

REVÊTEMENT POUR GAZOGÈNE DIAMÈTRE JUSQU'À 3000  
DESQUELS NOUS EN AVONS LIVRÉ PASSÉ 50

# C. F. WEBER S.-A., Leipzig-Pl. SUCCURSALE: MUTTENZ-BALE

Téléphone 12

Fabrique de cartons bitumés et de produits de goudron

Télégrammes :  
Nonnenmühle

Maison de 1er ordre pour la livraison de

Plaques isolantes asphaltées en toutes épaisseurs et en tous genres,  
Vernis d'asphalte, Antiélaéolithe, Asphalte pour parquets, Carbolinéum,  
Mastic d'asphalte pour divers usages, Matières désinfectantes

## S. A. Hasler

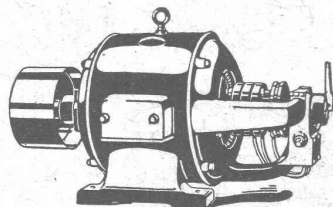
ci-devant  
l'atelier des télégraphes de G. Hasler

## Berne



### Appareils téléphoniques

Prix-courant sur demande



### GMÜR & C<sup>IE</sup>, SCHAENIS (Suisse)

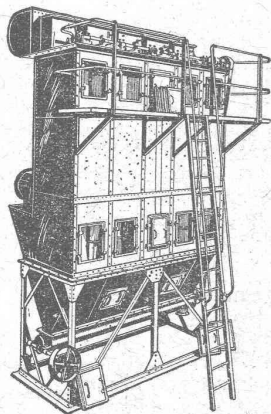
Télegr.: Gmurco  
Téléphone N° 13

Fabrique de moteurs électriques

MOTEURS RÉGLABLES POUR LA COMMANDE DE MACHINES A IMPRIMER, ETC

Agent pour la Suisse Romande:

Téléph. N° 2072. W. SCHUTZ, Av. Ruchonnet, 10, LAUSANNE Téléph. N° 2072.



### DÉPOUSSIÉRAGE INDUSTRIEL

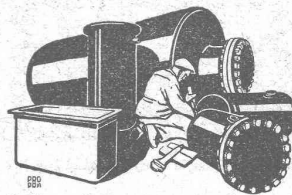
avec  
RÉCUPÉRATION DES POUSSIÈRES  
par  
FILTRE BREVETÉ

Ventilation-Séchoirs  
Transports pneumatiques

### M. PELET

Ingénieur-Constructeur

LAUSANNE



Boiler, réservoirs, récipients d'expansion, conduites ainsi que travaux de ferblanterie en tous genres

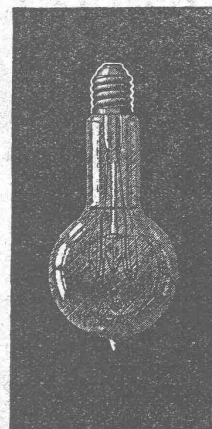
### Sch. Bertrams Bâle

Manufacture de Papiers

### STOUKY, BAUMGARTNER & C<sup>o</sup> LAUSANNE et RENENS

Spécialité de Papiers

utilisés dans l'Industrie du Bâtiment.



## LAMPES

à filament étiré

1 Watt et 1/2 Watt

Fabrication exclusivement suisse

### LUMIÈRE S.A. ZOUG (Suisse)

USINE à GOLDAU

## IMPRIMERIE LA CONCORDE

Direction :

Th. Pache-Tanner  
J. Pache-Vuitel

### LAUSANNE

JUMELLES, 4  
Téléphone 35 95

Impressions commerciales et artistiques

Tirages en couleurs, illustrations, Labeurs

Journaux, volumes, brochures, catalogues

Circulaires :: Enveloppes :: Programmes

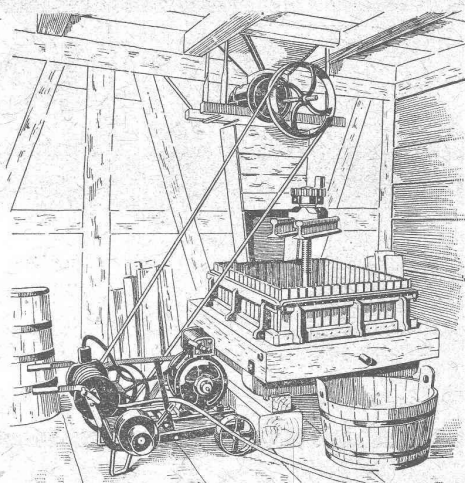
Cartes de visite et d'adresse, Obligations

Faire-part, Registres :: Algèbre, Musique

# Ateliers de construction **OERLIKON**

Bureau de **LAUSANNE**  
GARE DU FLON

.....



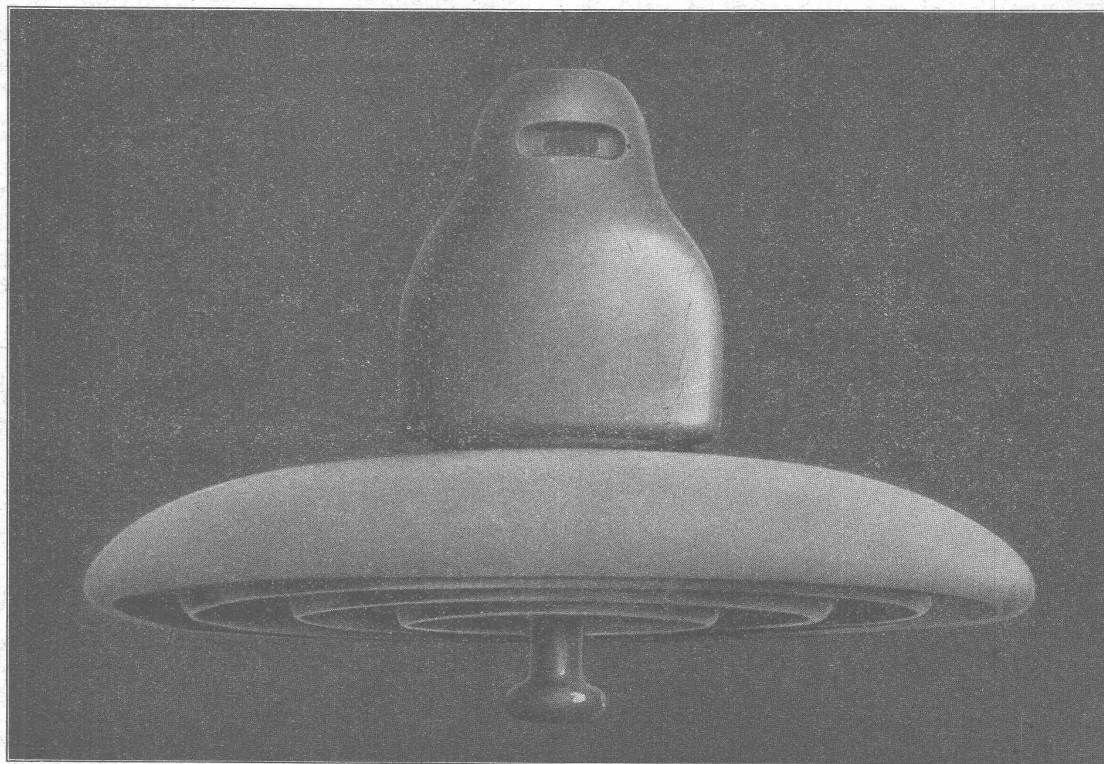
## **PRESSOIR à FRUITS**

actionné par un moteur transportable

# **Camille Bauer, Bâle**

Représentant général pour la Suisse

des fabriques de porcelaine **Ph. Rosenthal & C<sup>ie</sup> S. A.**, à Selb et Marktredwitz (Bavière)



## **Isolateurs à suspendre N° 10288**

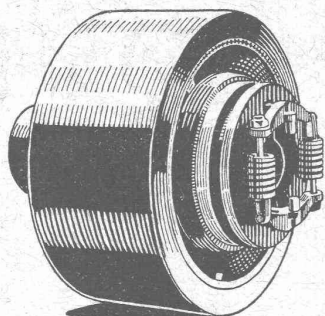
pour haute tension

Employés par les Usines électriques de la Lonza S.A., à Bâle, pour la LIGNE SION-MONTHEY (Walliser Sammelschiene)





∞ SOCIÉTÉ DES USINES DE LOUIS DE ROLL ∞  
SUCCURSALE: USINE DE CLUS CT. DE SOLEURE



Embrayage Benn, type H.

## EMBRAYAGE BENN

Breveté dans tous les pays industriels.

Embrayage à friction perfectionné par plusieurs années d'expériences.

Complètement fermé. — Aucune partie saillante.  
Surfaces frottantes en forme de disques.

Peut être embrayé ou débrayé pendant la marche  
et en pleine charge quelle que soit sa vitesse.

### INSTALLATIONS DE TRANSMISSIONS

avec paliers à graissage à bagues ou à billes pour toutes les branches de l'industrie.

# MACHINES - OUTILS

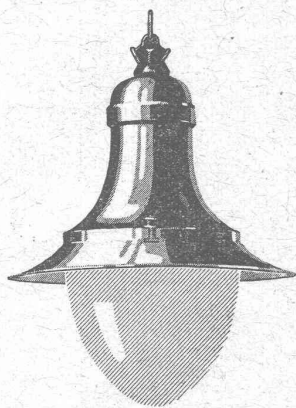
Grand stock en machines neuves et usagées :

Tours, Machines à percer, nstallation d'alésoirs,  
Machines à fraiser, Machines à raboter, Machines  
à polir, Enclumes, Etaux, Transmissions, etc.

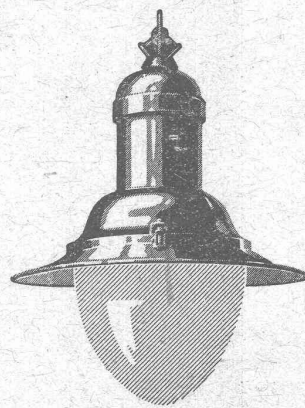
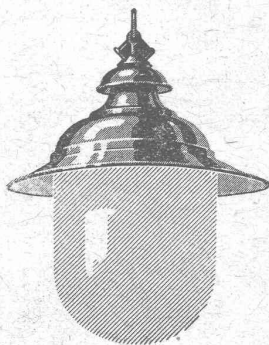
## Gauss frères, Zurich=Wollishofen

Téléphone Selnau 58.58

## ARMATURES POUR LAMPES 1/2-WATT



Pr éclairage extérieur  
et intérieur, fermeture  
à vis ou à articulation



Ventilation efficace  
Forme élégante  
Construction solide



Société Anonyme des Produits électrotechniques **SIEMENS**

Dépt. SIEMENS - SCHUCKERTWERKE, Zurich