

Objektyp: **Advertising**

Zeitschrift: **Bulletin technique de la Suisse romande**

Band (Jahr): **48 (1922)**

Heft 23

PDF erstellt am: **12.07.2024**

Nutzungsbedingungen

Die ETH-Bibliothek ist Anbieterin der digitalisierten Zeitschriften. Sie besitzt keine Urheberrechte an den Inhalten der Zeitschriften. Die Rechte liegen in der Regel bei den Herausgebern.

Die auf der Plattform e-periodica veröffentlichten Dokumente stehen für nicht-kommerzielle Zwecke in Lehre und Forschung sowie für die private Nutzung frei zur Verfügung. Einzelne Dateien oder Ausdrucke aus diesem Angebot können zusammen mit diesen Nutzungsbedingungen und den korrekten Herkunftsbezeichnungen weitergegeben werden.

Das Veröffentlichen von Bildern in Print- und Online-Publikationen ist nur mit vorheriger Genehmigung der Rechteinhaber erlaubt. Die systematische Speicherung von Teilen des elektronischen Angebots auf anderen Servern bedarf ebenfalls des schriftlichen Einverständnisses der Rechteinhaber.

Haftungsausschluss

Alle Angaben erfolgen ohne Gewähr für Vollständigkeit oder Richtigkeit. Es wird keine Haftung übernommen für Schäden durch die Verwendung von Informationen aus diesem Online-Angebot oder durch das Fehlen von Informationen. Dies gilt auch für Inhalte Dritter, die über dieses Angebot zugänglich sind.

Berne

PARAISANT TOUTS LES QUINZE JOURS

ADMINISTRATION :
LIBRAIRIE F. ROUGE & C^o, 6, RUE HALDIMAND, LAUSANNE

BULLETIN TECHNIQUE DE LA SUISSE ROMANDE

Organe en langue française de la

SOCIÉTÉ SUISSE DES INGÉNIEURS ET DES ARCHITECTES

ainsi que de

la Société vaudoise des Ingénieurs et des Architectes, de l'Association des Anciens Elèves de l'Ecole d'Ingénieurs de l'Université de Lausanne et des Groupes Romands de la G. e. P.

ABONNEMENTS :Suisse : 1 an, 12 francs
Etranger : 14 francs

Pour sociétaires :

Suisse : 1 an, 10 francs
Etranger : 12 francsPrix du numéro :
75 centimes.Pour les abonnements
s'adresser à la librairie
F. Rouge & C^o, à Lausanne.**COMITÉ DE RÉDACTION**

Président : P. PICCARD, ingénieur, à Genève.

Secrétaires : H. BAUDIN, architecte, et EDM. EMMANUEL, ingénieur, à Genève.

MEMBRES :*Fribourg* : MM. F. BROILLET, architecte ; J. LEHMANN, ingénieur cantonal ; R. DE SCHALLER, architecte. — *Vaud* : MM. EPITAUX, architecte ; W. GRENIER, ingénieur, professeur honoraire de l'Université de Lausanne ; E. JOST, architecte ; CH. THÉVENAZ, architecte. — *Genève* : MM. E. IMER-SCHNEIDER, ingénieur-conseil ; RENÉ NEESER, ingénieur ; CH. WEIBEL, architecte. — *Neuchâtel* : MM. ED. ELSKES, ingénieur, A. MÉAN, ingénieur cantonal ; E. PRINCE, architecte. — *Valais* : MM. J. COU-CHÉPIN, ingénieur, à Martigny ; HAENNY, ingénieur, à Sion.RÉDACTION : H. DEMIERRE, ingénieur.
LAUSANNE, Jumelles, 4**CONSEIL D'ADMINISTRATION DU BULLETIN TECHNIQUE**E. IMER-SCHNEIDER, ingénieur-conseil, *président* ;
J. CHAPPUIS, ingénieur. — A. DOMMER, ingénieur, — H. MEYER, architecte.
F. ROUGE, libraire.**ANNONCES :**

50 centimes la ligne

Rabais pour annonces répétées

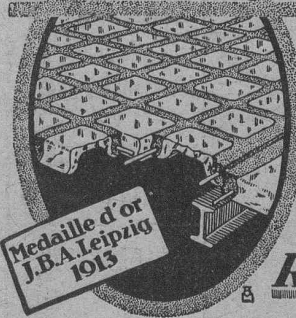
Tarif spécial pour
fractions de pagesS'adresser exclusivement
à l'*Indicateur Vaudois*
(Société Suisse d'Édition)
Jumelles, 4, Lausanne.

Troesch & C^o S.A., Berne

Fabrique d'Appareils Sanitaires**BRAUN-BRUNING & C^{ie}, BALE**

Bureau : Spalenberg, 65. Téléphone 7311.

Entrepôt : Dreispitz, Zufarstrasse VIII, N° 102. Téléphone 3400.

Bois contreplaquésen Ocoumé, Aune, Bouleau et
Hêtre dans toutes les dimensions
courantes et dans les épaisseurs
de 3 à 30 mm.**IBUS**
Sièges de chaise. — Conduite métallique pour tiroirs
« Schoubka ». — Papiers vitrés. — Moulures perles.
Gommelaque « Sapin ». — « Waldo » procédé pour
étendre la colle. Economie 35 0/0.**Béton armé translucide****SYSTÈME KEPPLER BREVETÉ**
**Nouveau système de
plafonds translucides
en béton armé et dalles
de verre**Grande résistance à la surcharge. — Très grande
facilité d'entretien et de nettoyage. — Suppres-
sion de toute peinture ou enduit protecteur. —
le plus grand effet de lumière —

Représentant :

Rob. Looser, Zurich 4

Badenerstr. 41



FABRIQUE LAUSANNOISE d'APPAREILS de CHAUFFAGE

G. Weber, constructeur, Lausanne

Maison fondée en 1889

CHAUFFAGES CENTRAUX - Ventilation

Chauffages par pulsion d'air chaud.

Spécialité soignée d'installation de

Cuisines complètes pour Hôtels, Pensions, etc.

Broches

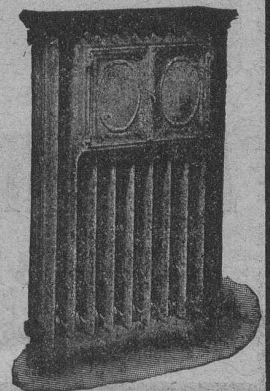
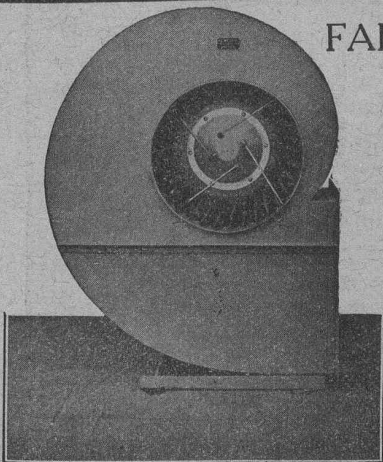
MARMITES A VAPEUR

Grillades

BUANDERIES COMPLÈTES, SIMPLES ET A VAPEUR

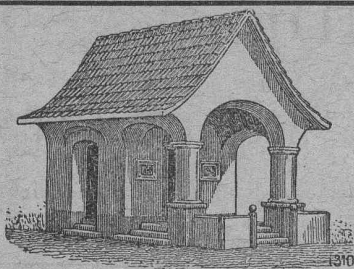
Références de tout premier ordre.

Exposition Nationale Suisse, Berne 1914, Groupe 20, MÉDAILLE D'OR



A. MOREL, ATELIER d'HÉLIOGRAPHIE, Lausanne

Téléphone : 83.27. ~ Papiers à calquer PROCÉDÉ A SEC Encre Steuber ~ JUMELLES, 2.



PLAFONDS, CLOISONS, CORNICHES, PLANCHERS, Revêtements de toutes sorte
exécutés avec le support pour mortier

„TREILLAGE EN TERRE CUITE“

sont exempts de toutes fissures, inaltérables aux influences
atmosphériques, incombustibles et extrêmement durables

Nombreuses références

Demandez prospectus et échantillons

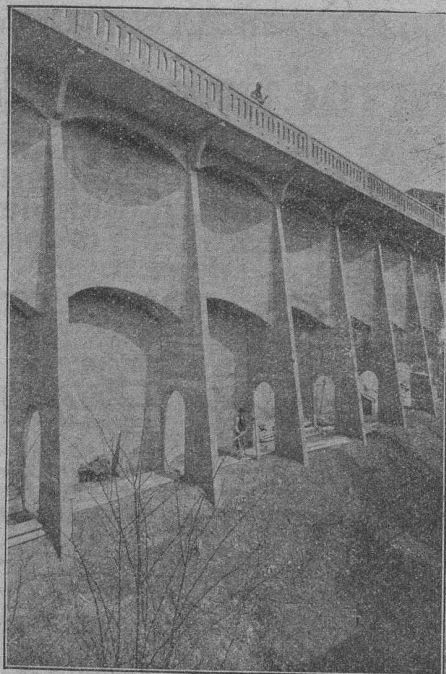
Médailles d'or : Berne 1914. Barcelone 1920

FABRIQUE SUISSE DE TREILLAGE EN TERRE CUITE S. A., LOTZWIL-BERNE

DURAMENT LE PLANCHER INALTÉRABLE POUR FABRIQUES, BATIMENTS PUBLICS ET PRIVÉS

Le plus économique, durable et hygiénique
Caloriques et incombustibles

Fque Suisse de Bois comprimé G. WIRTH & C^{ie} ZURICH 2, Grütlistrasse, 17



BÉTON ARMÉ

Canalisations

Voies
industrielles

TRAVAUX
HYDRAULIQUES

BARRAGES

Cheminées
en béton armé

BUREAU
TECHNIQUE
pour
Projets et Devis

ANSELMIER & MULLER

BERNE

Téléphone N° 1051

Effingerstrasse, 13

Ed. ÆRNI-LEUCH BERNE

se recommande pour livraison de

Papiers héliographiques, négatif, positif et sépia

Papiers à détail, Papiers calque

Toile à calque G. H. 1004 B.

Papier quadrillés, au millimètre et au centimètre

EXPÉDITIONS PROMPTES — PRIX MODÉRÉS



Le Rabitz-Réforme

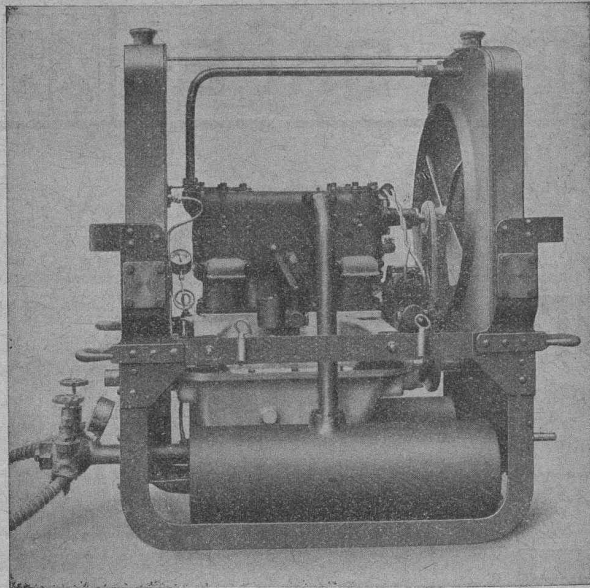
Excellent treillis porte-mortier

LÉGER
MALLÉABLE
ISOLANT

pour parois
plafonds
voûtes
piliers, etc.

Se vend en rouleaux de 10 m² (18 kg.)

Fabrique du Rabitz-Réforme
Butzberg (Berne)



MOTOCOMPRESSEUR breveté

Marque „DIATTO FREJUS”

Poids minime, donc facilement déplaçable.

Pouvant être actionné immédiatement.

LIVRAISON A BREF DÉLAI

Offres sur demande par la représentation générale :

Robert Aebi & C^{ie}, S. A., Zurich I

Machines et Outils pour Entrepreneurs.

Matériel roulant.

ENTREPRISES GÉNÉRALES DE
TRAVAUX D'ASPHALTAGE POUR COUVERTURES ÉTANCHES
 DE
 TOITURES PLATES, TERRASSES
 PRODUITS BITUMEUX ET ASPHALTIQUES

BACHES D'ASPHALTE
 pour revêtements
 imperméables de
 PONTS, TUNNELS, VOÛTES, PASSAGES

ROSSO & SCHNEEBELI

LAUSANNE et VEVEY

HÉLIOGRAPHIE DUVAL

Reproduction de plans
 Spécialité de tirage par Procédé à sec

Prix modérés.

Petit-Rocher, 6, LAUSANNE
 Téléphone 3483

BAUMANN FRÈRES

Ateliers pour la construction de
 Ressorts en tous genres

RUTI
 (ZURICH)



RESSORTS EN FIL D'ACIER DE 0,2-50 mm. D'ÉPAISSEUR
 en fil de laiton, nickel et bronze
 pour toutes machines et appareils

RESSORTS EN TOLE D'ACIER TREMPÉ BLEUI
 RONDELLES A RESSORT

Articles techniques pour l'industrie textile

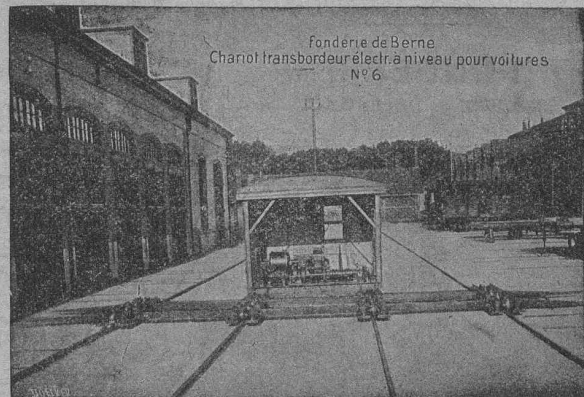
Calculs pour la capacité de charge à disposition
 de nos clients

Société des USINES de LOUIS de ROLL

Succursale : FONDERIE DE BERNE, à Berne.

Lettres et Télégrammes : Fonderie de Berne, à Berne.

Téléphone 10.00



Fonderie de Berne
 Chariot transbordeur élect. à niveau pour voitures
 N° 6

Appareils de levage : Ponts roulants, grues pivotantes,
 grues de chargement, etc., pour
 commande à bras et commande électrique.

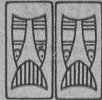
Matériel de chemins de fer : Ponts tournants et cha-
 riots transbordeurs,
 branchements et croisements pour voies normales et
 voies étroites, Barrières.

Chemins de fer de montagne : Funiculaires complets,
 avec freins spéciaux (sys-
 tèmes brevetés), depuis 1898 94 exécutions.

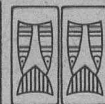
Superstructures à crémaillère : Systèmes : Riggenbach,
 Abt, Strub, Peter, etc.

Barrages : Installations métalliques et mécaniques pour
 barrages et canaux, grilles, machines pour
 nettoyer les grilles, treuils, etc.

Renseignements sur des installations faites, références
 projets et Devls sont à disposition.



CAMILLE BAUER, BALE



Lampe idéale pour pupitre et lecture

Haute intensité lumineuse.
Rayonnement vers le bas.



9

La lumière ne touche pas les yeux.

Lampe solide, pratique et bon marché.



DEMANDEZ LES PRIX

ATELIERS DES CHARMILLES S.A.

GENÈVE 109, ROUTE DE LYON GENÈVE

Immeubles de l'ancienne Société Anonyme PICCARD, PICTET & C^{ie}

TURBINES HYDRAULIQUES & RÉGULATEURS

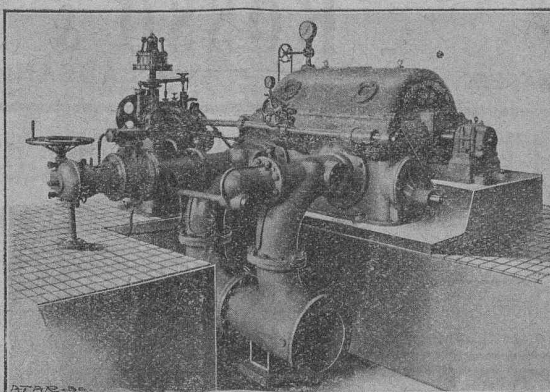
BREVETÉS

Licences de brevets Piccard, Pictet & C^{ie}.

CONSTRUCTIONS MÉCANIQUES

FONDERIE

DE FER & DE BRONZE



Usine électrique de CARTAGO (Costa Rica). Turbine Pelton de 485 HP. sous 107 m. de chute.

LICENCIÉS

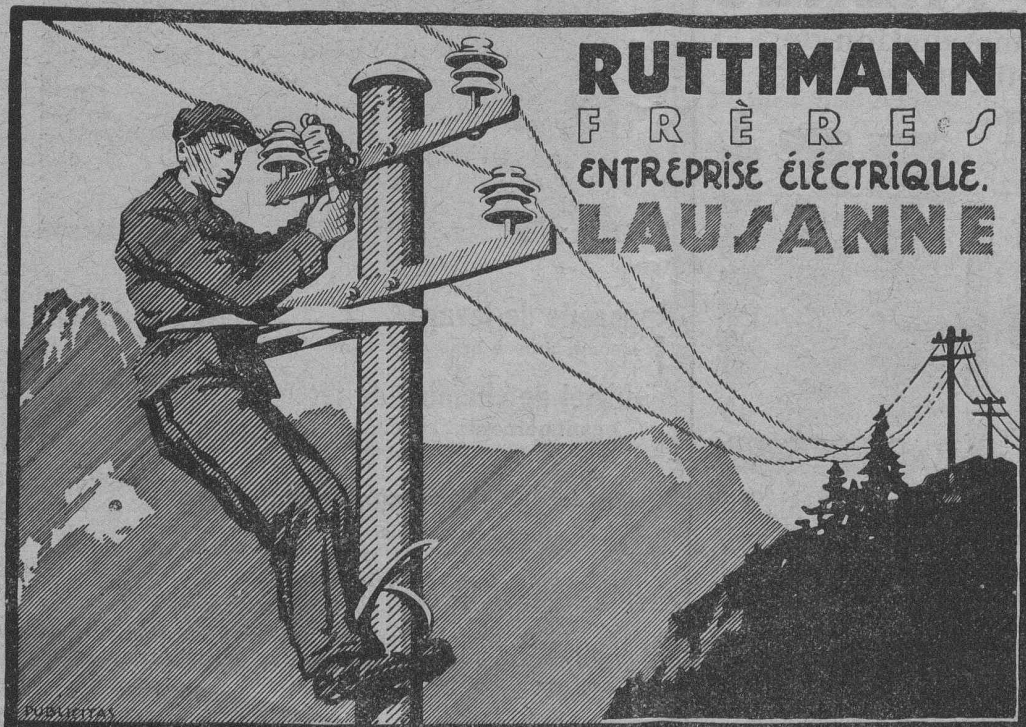
& AGENTS GÉNÉRAUX :

G^{DE} BRETAGNE, DOMINIONS & COLONIES
ANGLAISES
VICKERS LIMITED, LONDRES

HOLLANDE & COLONIES NÉERLANDAISES
M^{RS} STORK FRÈRES à HENGLO (o.) HOLLANDE

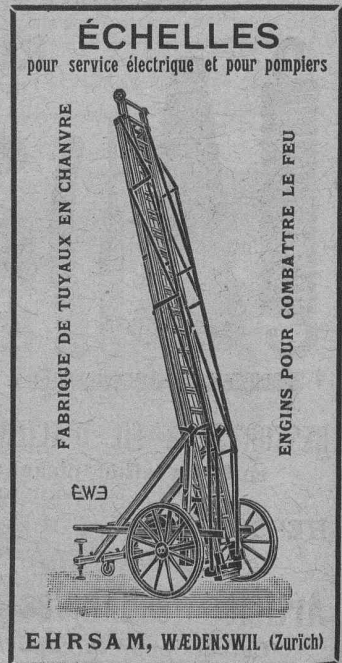
ESPAGNE
M^R SEVERIANO GONI, Ing., Lealtad, 11, MADRID

BELGIQUE
M^R JULES DEFAYS, Ing., 24, Av. de l'Hippodrome
BRUXELLES



RUTTIMANN
FRÈRES
ENTREPRISE ÉLECTRIQUE.
LAUSANNE

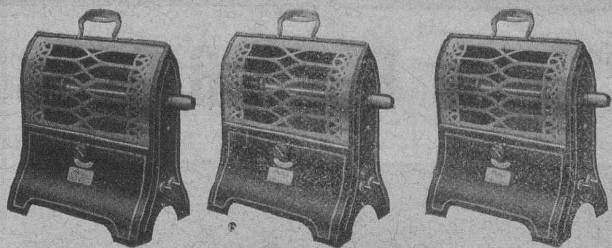
ÉCHELLES
pour service électrique et pour pompiers



FABRIQUE DE TUYAUX EN CHANVRE
ENGINS POUR COMBATTRE LE FEU

EWS

EHR SAM, WÆDENSWIL (Zurich)



Radiateurs paraboliques

„ Phœbus Aarau ”

à crayon de chauffe dépourvu de fil de résistance;
incandescence immédiate.

Excellent rendement grâce au rayonnement direct.

S. A. Kummler & Matter, Aarau

fabr. d'appareils électr. pour chauffage & cuisson.

S. A. FABRIQUES DE MEUBLES HORGEN-GLARIS

FABRIQUES A HORGEN ET GLARIS

HORGEN

FABRIQUES A HORGEN ET GLARIS

Maison suisse la plus importante pour la fabrication de chaises et tables de tous genres en bois scié ou bois courbé
SPÉCIALITÉ :

AMEUBLEMENT DE SALLES DE CONCERTS, THÉÂTRES, CINÉMATOGRAPHES, ETC.

Coupe-circuits Diazed-H

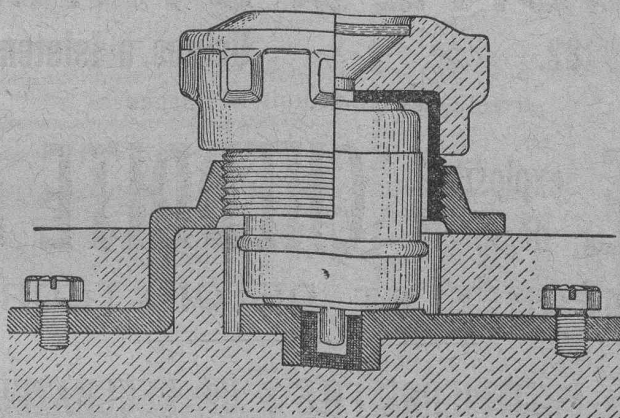
pour 80-200 amp. 500 volts

Élément, Couvercle, Fusible avec douille calibrée

D. R. P.

Brevet étranger

Moins sensibles aux
variations brusques de
courant
de courte durée
tout en garantissant un
fonctionnement de toute
sécurité.



Nouvelle construction
améliorée.
Echauffement très faible.
Les nouveaux fusibles H
peuvent aussi être
employés dans les anciens
éléments.

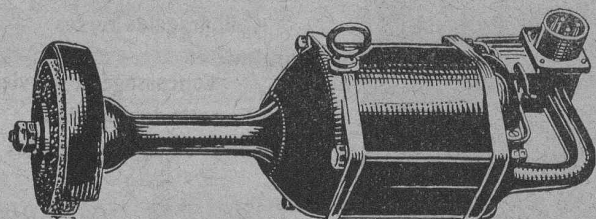


Société Anonyme des
Produits électrotechniques

SIEMENS

Dépt. SIEMENS - SCHUCKERTWERKE, Zurich

C. & E. FEIN, Zurich, Rennweg, 35



Machines à meuler

à main

à commande électrique

Appliquées avantageusement dans les fonderies de fer, ateliers mécaniques et
de constructions en fer, chaudronneries, etc.

ATELIERS DE CONSTRUCTIONS ÉLECTRIQUES

de CHARLEROI (Belgique)

SOCIÉTÉ ANONYME AU CAPITAL DE 80.000.000 DE FRANCS

Succursale en Suisse à

Neuchâtel

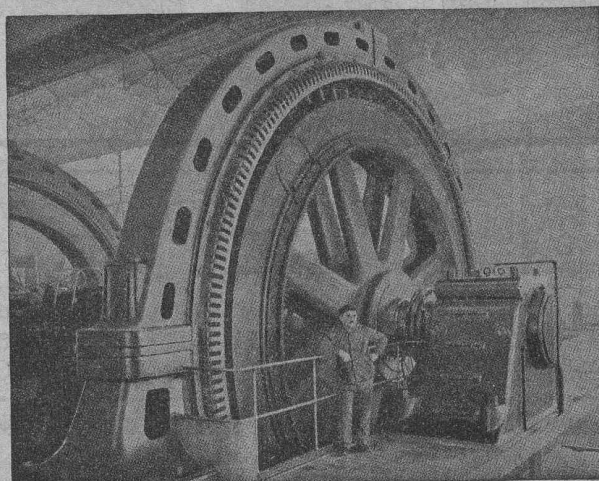
Téléphone : 13.63

Moteurs - Génératrices - Transformateurs - Commutatrices

- Centrales - Matériel de traction électrique -

Appareillage électrique en général.

CABLES - FILS LUMIÈRE - TUBES



SOCIÉTÉ SUISSE D'EXPLOSIFS CHEDDITE & DYNAMITE

Bureau à Liestal. Tél. 182.

Usines à Isleten (Ct. d'Uri) et Liestal

livre à des conditions avantageuses

DYNAMITE, explosifs de sûreté CHEDDITE & TELSITE

MÈCHES ET DETONATEURS

Agents généraux
pour la Suisse romande :

PETITPIERRE FILS & Co, NEUCHATEL

TÉLÉPHONE 3.15

Société Suisse de Construction de Routes S. A.

ZURICH

Téléphone : Hott. 43.81

Téléphone N° 54.54

BERNE

Adr. télégr. : STUAG

LAUSANNE

Téléphone : N° 20.28

Asphalte comprimé
(naturel de Travers)

Asphalte coulé
(naturel de Travers)

Asphalte cylindré
(Bitusheet)

Pavages ordinaires

Pavages mosaïque
pour chaussées, trottoirs, cours,
passerelles, etc.

Pavages en bois

Toitures imperméables

Nombreuses références



Macadam-Aeberli : Berna Milk Co, à Thoun.

Tarmacadams :

Système Aeberli
et Système Philippin

Goudronnages superficiels

Cylindrage de routes

Fourniture et

Concassage de gravier

Transports de matériaux

Entreprise de travaux publics

Demandez offres et devis

MAISON SPÉCIALE POUR REVÊTEMENTS DE CHAUSSÉES, COURS, TROTTOIRS, ALLÉES DE JARDINS, ETC.

Fabricants de Produits en ciment : Procurez-vous les **MOULES**

DE LA MAISON SPÉCIALE

J. GRABER, Fabrique de Machines à Winterthour-Veltheim

DIVERS SYSTÈMES BREVETÉS

EXPORTATION

APPAREILLAGE POUR L'ESSAI DES CIMENTS

Dépôt d'Instruments
de la S. A.
des Etablissements
Jules Richard, PARIS

Baromètres
à vis micrométrique
pour nivellements
Réparation, Ajustage.

H. Mettler,
ingénieur E. T. H.
Zurich I
Trittligasse / Winkelwiese

EN EMPLOYANT LES **Compteurs à eau « PILATE »**

construits conformément au règlement fédéral de vérification

vous faites des
économies dans
la consommation
d'eau
et évitez en
même temps des
grands frais
de construction
pour de
nouvelles prises
d'eau, etc.



Représentant
pour :
Vaud Neuchâtel,
Fribourg et
Jura bernois.
M.M.
Frossard & Marro,
Fribourg.

JH 2225 LZ

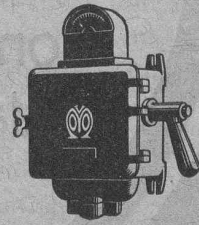
Demandez prix et prospectus détaillés par

Elster & C^{ie}, Lucerne, fabrique de compteurs de gaz et à eau
bureau fédéral de vérification n° 3.

Interrupteurs
Commuteurs
Démarreurs
Disjoncteurs

Limitateurs de
courant
Fusibles
Coffrets d'abonnés

MOVOS-A



VEVEY
FABRIQUE
D'APPAREILS
ELECTRIQUES

Ateliers de
réparations pour
appareils et moteurs
de toute provenance

Moteurs et
accessoires pour
l'agriculture
et l'industrie

CHAUDRONNERIE

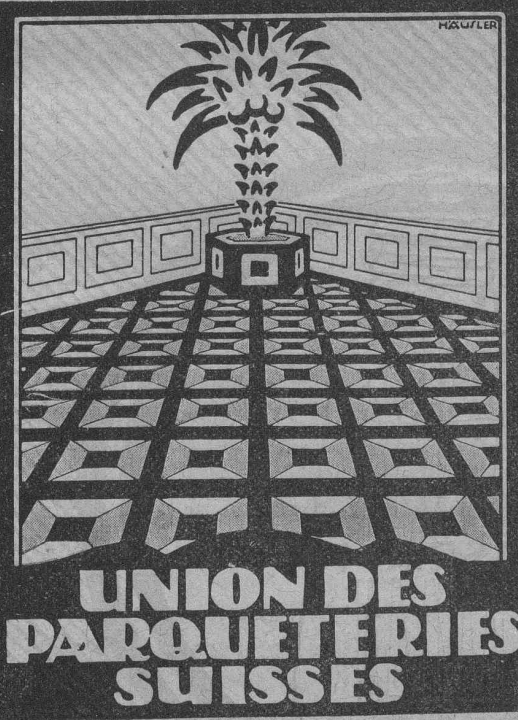


**CONSTRUCTION et
INSTALLATION** de
Chaudières à vapeur
économiques.

Chaudières toujours
en stock, livrables de
suite.

Nos réchauffeurs s'adaptent également aux
chaudières de fabri-
cation étrangère.

RICHTERSWIL



**UNION DES
PARQUETERIES
SUISSES**

Bureau central :
BERNE
Bundesplatz 2

Lausanne
M. Jules Merle,
Maupas, 13

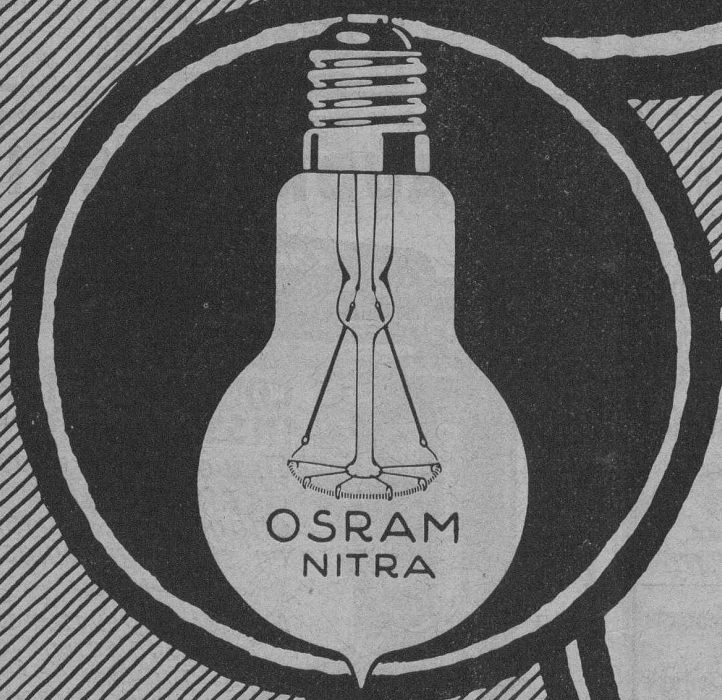
Genève
M. J. Chappuis,
Terrassières, 58.
M. Cl. Merle,
Rue des Sources, 9

Représentants
à
La Chaux-de-Fonds
Neuchâtel
Fribourg
etc.

FRANCILLON & C^{ie} LAUSANNE
FRANCILLON & C^{ie} LAUSANNE
SOCIÉTÉ ANONYME

LES LAMPES **OSRAM**

sont achetées et employées
dans le monde entier



OSRAM
NITRA



OSRAM

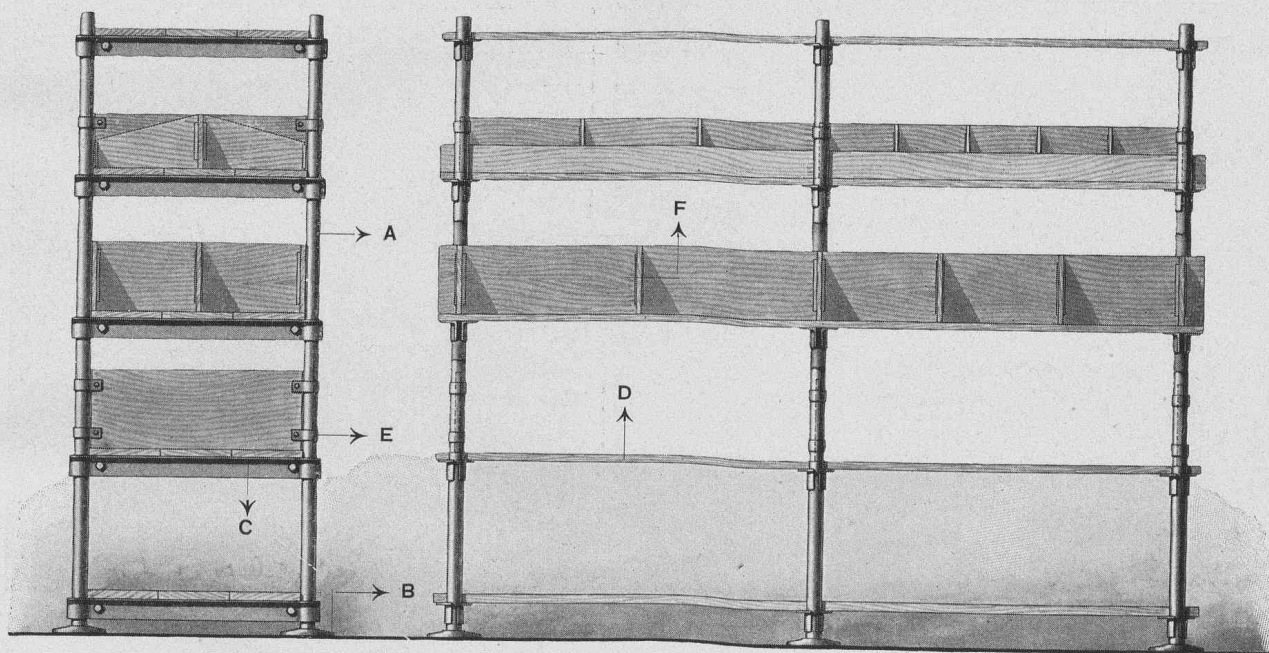
OSRAM
S. A.
ZURICH

SULZER

FRÈRES

Etagère de magasin universelle pour y entreposer des fournitures et toute sorte d'objets.

✚ brevet No. 69091



Les étagères se composent de colonnes en fer étiré A avec pieds en fonte B. A ces colonnes sont assujetties de traverses à cornières C pouvant être déplacées. Les traverses sont percées à leur partie supérieure pour y fixer les planches D. Les gâches spéciales E et les liteaux-guide F servent pour le fixage des parois latérales et de celles pour les compartiments.

Avantages.

Frais d'achat réduits; montage facile; emploi général; modifications et agrandissements sans pertes de matériaux; grande durée.

Demander les prix-courants détaillés.

WINTERTHUR, SUISSE

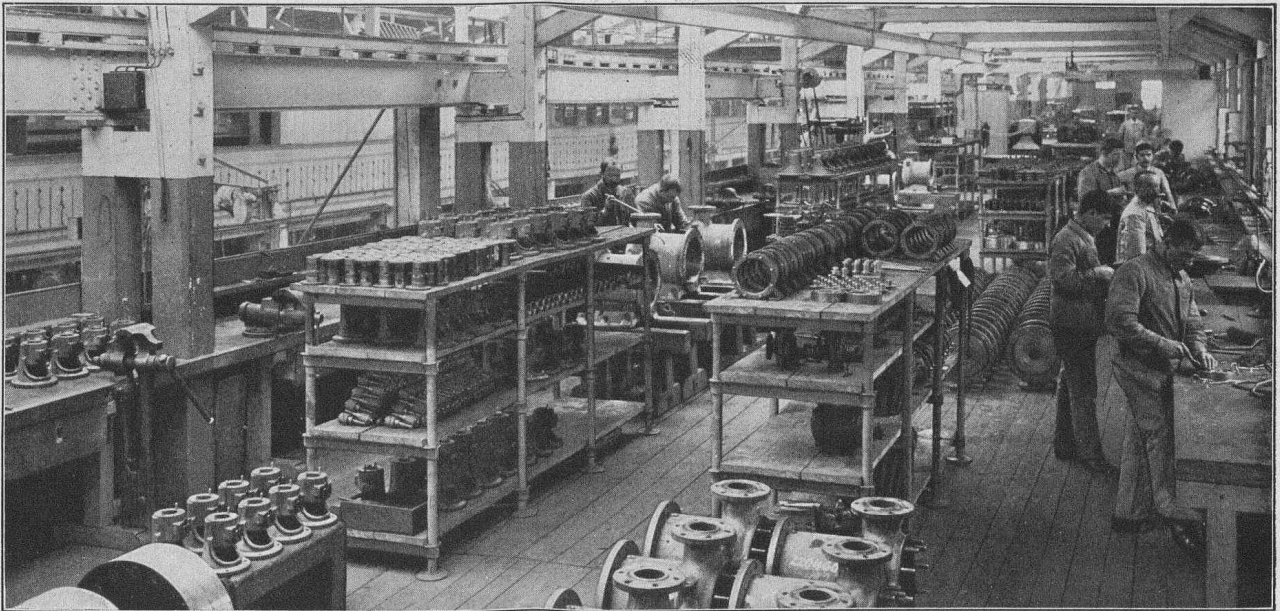
S U L Z E R F R È R E S



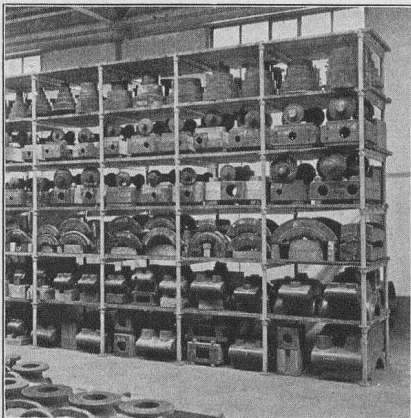
Etagères pour petits objets



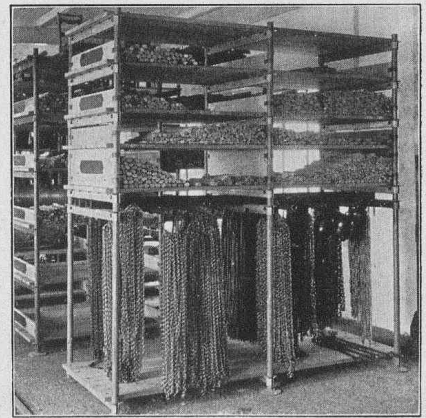
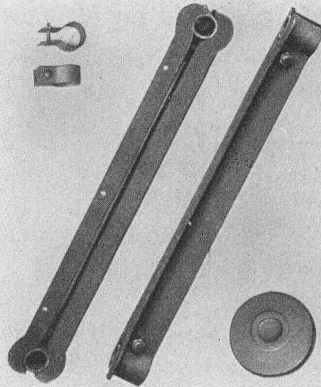
Etagères pour pièces en fonte



Etagères d'entrepôt pour ateliers



Etagères pour modèles



Etagères pour chaînes, etc.