

Objektyp: **Advertising**

Zeitschrift: **Bulletin technique de la Suisse romande**

Band (Jahr): **48 (1922)**

Heft 24

PDF erstellt am: **12.07.2024**

Nutzungsbedingungen

Die ETH-Bibliothek ist Anbieterin der digitalisierten Zeitschriften. Sie besitzt keine Urheberrechte an den Inhalten der Zeitschriften. Die Rechte liegen in der Regel bei den Herausgebern.

Die auf der Plattform e-periodica veröffentlichten Dokumente stehen für nicht-kommerzielle Zwecke in Lehre und Forschung sowie für die private Nutzung frei zur Verfügung. Einzelne Dateien oder Ausdrucke aus diesem Angebot können zusammen mit diesen Nutzungsbedingungen und den korrekten Herkunftsbezeichnungen weitergegeben werden.

Das Veröffentlichen von Bildern in Print- und Online-Publikationen ist nur mit vorheriger Genehmigung der Rechteinhaber erlaubt. Die systematische Speicherung von Teilen des elektronischen Angebots auf anderen Servern bedarf ebenfalls des schriftlichen Einverständnisses der Rechteinhaber.

Haftungsausschluss

Alle Angaben erfolgen ohne Gewähr für Vollständigkeit oder Richtigkeit. Es wird keine Haftung übernommen für Schäden durch die Verwendung von Informationen aus diesem Online-Angebot oder durch das Fehlen von Informationen. Dies gilt auch für Inhalte Dritter, die über dieses Angebot zugänglich sind.

MAMMOUT



Isolierstoff für Hoch- u. Tiefbau-

Mammouth

Plaque d'asphalte souple, formée d'un tissu imprégné, fabriqué avec de l'asphalte

pur et ne contenant aucun produit provenant de la distillation du goudron de houille. Etanchéité et souplesse permanentes.

Porolithe ajouté au mortier de ciment, le rendant étanche contre les intempéries.

Emulsion d'asphalte et Evéol enduit résistant à l'eau douce pour murs, constructions en bois et fer; pour toitures et fondations, ponts ouvrages hydrauliques, toits plats, terrassés.

ASPHALT-EMULSION S.A., ZURICH
Hafnerstrasse, 7

Téléphone Selnau 4674

Société Suisse d'Explosifs

Cheddite & Dynamite

Téléphone 182 LIESTAL Téléphone 182

EXPLOSIFS

de sûreté de tout genre et de toute puissance
Dynamites, Mèches et Détonateurs

Cheddite, Telsite.

Agents généraux pour la Suisse Romande:

PETITPIERRE Fils & C^{ie}, Neuchâtel
Téléphone 3.15.



reconnu la meilleure peinture pour l'intérieur et l'extérieur

Très brillante ou mate Bl 619 g

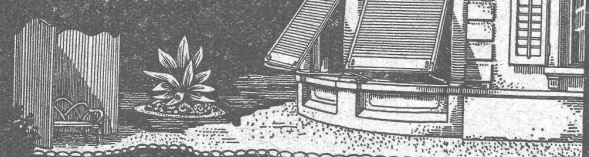
Représentant général pour la Suisse:

C. HAESSIG, Rue Dufour 53, BALE

W. BAUMANN HORGEN SUISSE

Maison fondée en 1860

Représentant à Genève
M. Jules Chappuis, Terrassière, 58



Volets à rouleaux, Stores à lames prismatiques
Volets à panneaux, Paravents

VENTE DE MATÉRIAUX

La Direction du 1^{er} arrondissement des Chemins de fer fédéraux, à Lausanne, met en vente par voie de soumission les fers qui proviendront de la démolition du tablier métallique du viaduc de la Paudèze au kilomètre 3.294 de la ligne Lausanne-St-Maurice.

Cette démolition donnera 570 tonnes environ de fer soudable, dont 75 tonnes de tôles de 3.50 m. sur 1.00 m. et de 7 à 12 mm. d'épaisseur et 10 tonnes environ de fer homogène.

Les matériaux seront à prendre en gare de Lutry.

Les offres devront parvenir à la Direction soussignée le 9 décembre 1922 au plus tard, sous pli fermé portant la suscription « Viaduc de la Paudèze, achat de matériaux ».

Les soumissionnaires resteront liés par leur offre jusqu'au 31 janvier 1923.

JH 51 977 C

Direction 1^{er} arrondissement C.F.F.

Coffres-forts

de construction incombustible
et incrochetable
fabriqués par la maison

A. & R. WIEDEMAR

Fondée en 1862 à Berne Fondée en 1862

Médaille d'Or: Exposition Nationale Suisse, Berne 1914

Offres d'exploitation de Brevets d'invention

IMER & DE WURSTEMBERGER

ci-devant
E. IMER-SCHNEIDER INGENIEUR CONSEIL GENEVE

Les propriétaires des brevets suisses suivants désirent entrer en relation avec des fabricants suisses, en vue de la fabrication des articles brevetés et seraient disposés à céder des licences d'exploitation ou à vendre leurs brevets:

N° 49808 du 27 novembre 1909, **Allen West**, pour: « Résistance électrique et procédé pour sa fabrication ».

N° 93461 du 27 décembre 1918, **Ugo Pavesi**, pour: « Véhicule automobile à au moins deux paires de roues motrices à virage correct ».

N° 91132 du 28 novembre 1919, **Isabel Hotson-Tait**, pour « Procédé pour la fabrication d'un produit pour fermer des récipients en métal destinés à contenir des aliments périssables ».

N° 89453 du 16 décembre 1919, **Southey Gas Producers Limited**, pour: « Appareil pour la production d'un combustible gazeux pour moteurs à combustion interne ».

N° 94541 du 26 décembre 1919, **M. Gonzalez de Aledo y Castilla**, pour: « Convertisseur électrique à enroulements non rotatifs ».

N° 93321 du 11 décembre 1919, **Charles Borel**, pour: « Dispositif pour travaux statistiques ».

Prière d'adresser les offres ou propositions à MM. Imer & de Würstemberger, ci-devant M. E. Imer-Schneider, Ingénieur-Conseil, 59, rue du Stand, à Genève, qui les transmettront à qui de droit.



Imprimerie La Concorde

Jumelles, 4, Lausanne

TRAVAUX EN TOUS GENRES



CONCOURS

pour des projets d'un nouvel

HOPITAL BOURGEOIS DE LA VILLE DE BERNE au Murifeld à Berne

La direction de l'Hôpital bourgeois de la Ville de Berne a ouvert parmi tous les architectes suisses, domiciliés dans la commune de Berne depuis le 1^{er} janvier 1920 ainsi que parmi les architectes domiciliés hors de la commune de Berne, mais faisant partie de la bourgeoisie de cette ville (pour les collaborateurs les conditions restent les mêmes), un concours qui doit être exécuté selon les décisions prises par la Société suisse des Ingénieurs et Architectes le 1^{er} novembre 1908, pour des plans d'un nouvel Hôpital bourgeois à Berne.

Le programme du concours ainsi que les plans de situation peuvent être obtenus du 20 Novembre au 20 Décembre 1922 auprès de l'administration de l'Hôpital bourgeois, 4 Bubenbergplatz à Berne, moyennant la somme de fr. 10. — qui sera remboursée après la présentation d'un projet complet.

Berne, le 10 Novembre 1922.

P 7340Y

La Direction de l'Hôpital bourgeois
de la Ville de Berne.

INGÉNIEUR-ÉLECTRICIEN
bon dessinateur, cherche emploi,
se fixerait Orient, extrême-Orient
ou Amérique. Connait travail des
bois. S'occuperait aussi Cinéma.
Ecrire sous chiffre O 6954 L, à
Publicitas, Lausanne

Soudure argent
pour tout usage et à différents prix
env. 50 sortes (La 1779 G.)

AUFRANC & C^{IE}, S. A.
BIENNE

**Technicien-
architecte**

30 ans, bonnes expériences béton
armé (calcul et exécution), cherche
position dans entreprise ou bureau
d'étude de la Suisse romande. Etude,
devis, métré.

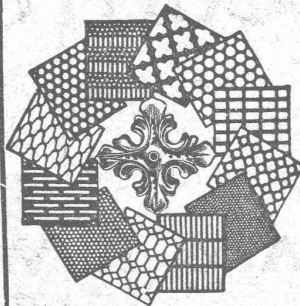
S'adresser sous chiffre 111 au Bu-
reau de l'Indicateur Vaudois, Lausanne.

Guide-Manuel pour

INVENTEURS

contenant 4000 problèmes. Prix
fr. 2.50. Livrable par A. REBMANN
Frères, ingén. conseils, La Chaux-de-
Fonds (Minerva). P 39250 C

Tôles perforées



H. HEER & C^o
OLTEN 7318

Jeune homme cherche place
comme

Monteur-électricien,

conduite aériennes, installa-
tions intérieures ainsi que
montage de toute sorte. Offre
sous chiffres O. F. 7564 R. à
Orell Füssli-Annonces. Aarau.

GARE DU FLON — LAUSANNE

A louer grand dépôt (éventuellement atelier)

installé récemment. Reprise éventuelle de l'aménage-
ment intérieur actuel. — Voie ferrée à disposition.

Ecrire sous D 26780 L, Publicitas, Lausanne.

Articles de caoutchouc en tous genres

Tuyaux - Caoutchouc industriel - Joints
Pantalons et Bottes en caoutchouc

A. BRUNNER & C^{ie}, BALE I

LIBRAIRIE F. ROUGE & C^{ie}

Rue Haldimand, 6 LAUSANNE 6, Rue Haldimand

Ouvrages de M. le Prof. Gaudard

que nous offrons comme prime aux abonnés du *Bulletin
Technique*. Prix de ces 12 mémoires en librairie fr. 15.—,
cédés aux abonnés pour 5 francs.

Vues d'ouvrages d'art. Réparations de viaducs en ma-
çonnerie. Perfectionnement des poutres métalliques. Baches
de ponts canaux. Elargissement du Grand pont de Lausanne.

**Mouvement initial du Pont de Mönchenstein lors de
sa chute en 1891.**

**Eboulements de côtes irrégulières dans la Colombie
Britannique.** Etudes préliminaires pour chemin de fer
dans les Cagnons du Colorado.

**Les principaux systèmes de barrages mobiles de
rivières.**

Barrage du Periyar. Barrages en voûtes.

Limite des fondations profondes.

**Application du système cantilever aux halles métal-
liques.** Halle des machines de l'Exposition suisse en 1896.

Progrès des constructions maritimes.

**Note sur les types fondamentaux de poutres métal-
liques et sur le système cantilever.**

De l'évolution dans la construction des grands ponts.

**Notes sur quelques ponts suisses et suédois. Le gau-
chissement des ponts métalliques.**

Bulletin de commande.

Veuillez m'adresser la collection des Mémoires de M. le
Prof. Gaudard, annoncés dans le Bulletin Technique,
pour le prix de fr. 5.—, valeur que je paierai en rem-
boursement postal, plus les frais de port.

Nom

Adresse

Signature :

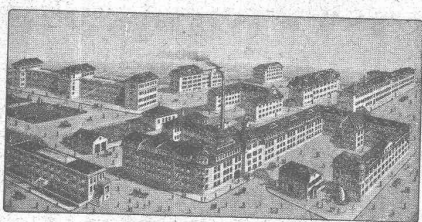


Téléphone 24 Fqne de CARTON BITUMÉ et de CIMENT LIGNEUX Télégr. : Asphalt

HORGEN

Tapis d'isolation - Laine de scorie - Carton bitumé à
rainures - Carbolinéum - Plaques d'asphalte p. isolations
Corde écrue et goudronnée.

ADRESSEZ-VOUS A TAVANNES WATCH CO, S. A.



DIVISION : MACHINES, TAVANNES, SUISSE

Pour tous vos travaux de PRÉCISION. Prix avantageux.

**MACHINES,
PIÈCES NORMALISÉES et INTERCHANGEABLES**

Fabrique sur **PLANS** toute **MACHINE**, tout **OUTILLAGE**, tout **ORGANE** de **SÉRIE** de moyenne et petite mécanique. — Taille tout **ENGRENAGE** pour horlogerie, pendulerie, petite mécanique. — Prépare **ORGANISATION** et **MONTAGES** pour travaux-en série, appareils, grosse horlogerie, etc.



TRAVAUX de TOURNAGE, FRAISAGE, TAILLAGE, RABOTAGE, MEULAGE, ÉTAMPES, DÉCOUPAGES. DÉCOLLETAGE, AJUSTAGE

CORDERIE INDUSTRIELLE SUISSE

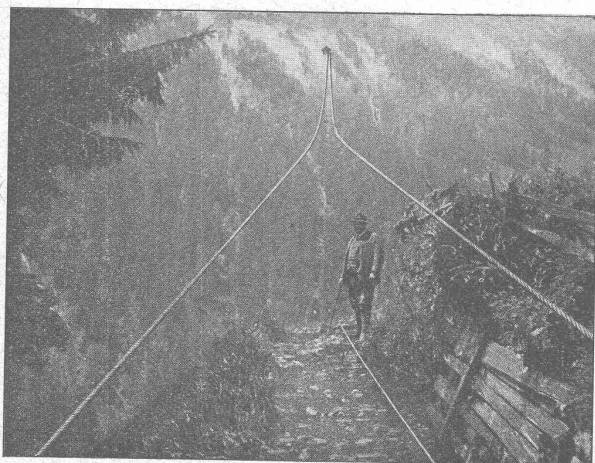
ci-devant C. OECHSLIN ZUM MANDELBAUM

Maison fondée en 1839

SCHAFFHOUSE

Maison fondée en 1839

TRANSPORT AÉRIEN

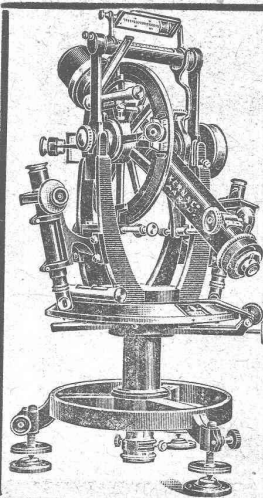


Portée sans appui 600 et 1250 m.

CABLES MÉTALLIQUES

Cordes en chanvre :: Cordages en tous genres

Genève 1896 MÉDAILLES D'OR Berne 1914



Kern AARAU

Téodolites

Instrumentes de nivellement

Boîtes de

Compas de précision

CATALOGUES GRATIS

Kern & C^{ie} Société Anonyme Aarau

DÉCORATIONS EN STAFF

de fabrication spéciale brevetée
et meilleur équivalent des travaux poussés sur place
sont achetés par **architectes, entrepreneurs**
de préférence chez

ERNEST HABERER & Cie - BERNE

JH 1185 B]

Téléphone 943

Commandes directes d'après catalogues et travaux d'après plans
spéciaux sont promptement exécutés.
Projets avec nos motifs de catalogues pour plafonds, murs, etc., en tous
genres et grandeurs, d'après plans donnés, sont fournis gratuitement.

Conditions avantageuses. Catalogues à disposition.

TRAVAUX DE SCULPTURE

Modèles artistiques pour façades et intérieurs. Groupes pour monu-
ments. Figurines pour décors et ornements de fontaines, colonnes,
vases, etc. Exécution en pierre naturelle et artificielle.

MACHINES - OUTILS

Grand stock en machines neuves et usagées :

Tours, Machines à percer, installation d'alésoirs,
Machines à fraiser, Machines à raboter, Machines
à polir, Enclumes, Etaux, Transmissions, etc.

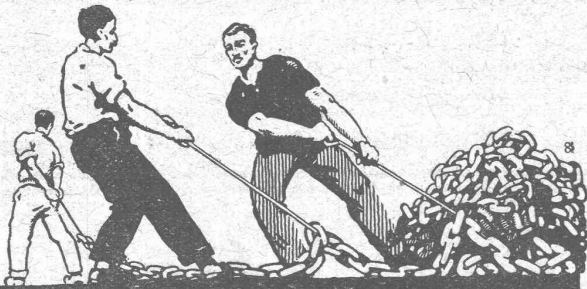
Gauss frères, Zurich=Wollishofen

Téléphone Selnau 58.58

CHEMINÉES SCHOFER

assurent un tirage excellent par tous les temps,
aèrent les locaux d'habitation et économisent de la place.

CANAUX SCHOFER ET ISOLIT
BUREAU DE VENTE, BERNE



UNION SOCIÉTÉ ANONYME À BIENNE
Première Fabrique Suisse de Chaînes soudées
par procédé électrique breveté.
USINE À MÂCHE.

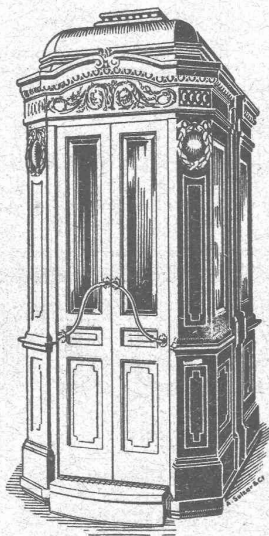
Chaînes en tous genres pour l'Industrie.
Chaînes calibrées et éprouvées à double résistance pour
grues, monte-charges, palans et toutes sortes d'appareils
de levage. Chaînes pour élévateurs et transporteurs.
Chaînes à lier pour chemins de fer. Chaînes de charge
pour fonderies etc. Chaînes antidérapantes pour automobiles.

LES COMMANDES SONT REÇUES PAR
TRÉFILIERIES RÉUNIES S. A. BIENNE
S. A. DES FORGES ET USINES DE MOOS, LUCERNE
H. HESS & C^e, PILGERSTEG · RUTI · ZÜRICH

Fabrique d'Ascenseurs et de Moteurs électriques Schindler & C^{ie}, Lucerne

Maison fondée en 1874.

Capital de commandite entièrement versé : 4,4 millions de francs.



Plus de
6000 installations
en
fonctionnement.

Marche
sûre, pratique et
régulière.

V. HAUBRUGE, Ing., Place du Grand-St-Jean, 1, **LAUSANNE**
Téléphone 29.46.

Acieries de Sandviken

• Sandviken • Suède •

Hauts-fourneaux Laminaires de tubes
Acieries Laminaires à chaud et à froid
Tréfileries

SPÉCIALITÉS :

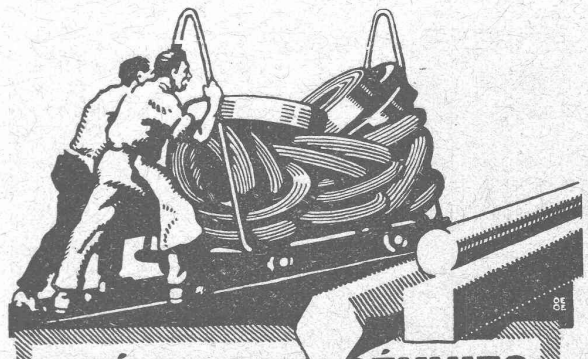
Aciers alliés Aciers pour aimants
Aciers p. chaudières et fours-boulangers
Aciers creux et pleins p^r perforation
Aciers laminés à froid, trempés ou non
Aciers étirés à froid pour l'horlogerie,
l'industrie textile, etc.
Aciers en bandes p^r ressorts de pendules,
gramophones, appareils électriques, etc.
Acier « Silverstahl »

Seul représentant pour la Suisse :

Albert Notz, Berne

Téléphone Bw. 39.75 Elfenstrasse, 5

SANDVIK



TRÉFILIERIES RÉUNIES S. A. BIENNE

FERS & ACIERS
ÉTRÉS DE PRÉCISION, POLIS, RONDS, CARRÉS, HEXAGONES & AUTRES PROFILS
QUALITÉS SPÉCIALES POUR VIS & DÉCOLLETAGES
ARBRES DE TRANSMISSIONS
EN ACIER SPÉCIAL, COMPRIMÉS, OU Tournés
FERS & ACIERS LAMINÉS À FROID
JUSQU'À 300 mm DE LARGEUR
FEUILLARDS POUR EMBALLAGES

GRAND PRIX EXPOSITION NATIONALE SUISSE BERNE 1914

Asphalte naturel de Travers

Seules mines d'Asphalte en Suisse.

Reconnu le meilleur Asphalte

Représentants pour la Suisse :

E.-R. Zetter & C^o,
à Soleure

Maison fondée en 1843.



Marque de fabrique.

Travaux d'asphaltage

en tous genres.

Plaques isolatrices en Asphalte
en toutes épaisseurs et en tous genres.

Parquet sur asphalte
Asphalte isolant

HENRI BRÄNDLI, HORGEN
Fabrique d'Asphalte, de Carton bitumé et de Ciment ligneux.
Téléphone 38.

PIETRO ROMEGIALLI, ZURICH 3

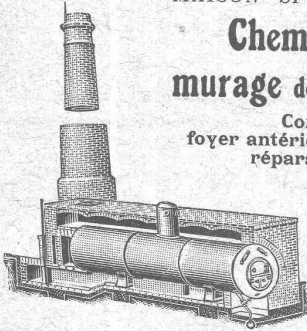
Bubenbergstrasse, 2 Bubenbergstrasse 2e,
MAISON SPÉCIALE pour

**Cheminées d'usines et
murage de chaudières à vapeur**

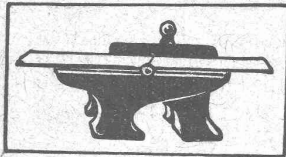
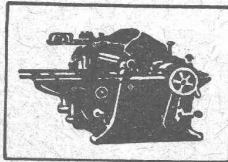
Construction de fours,
foyer antérieur, fondement de machines,
réparations en tous genres.

Continuellement stock de pier-
res réfractaires pour autel à
évent, pour chaudières à vapeur,
en trois grandeurs.

Adresse télégr. : Hochkaminbau Zurich
Téléphone : Seinau 85.22.



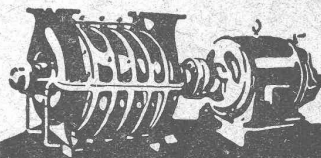
*Produits de
premier
ordre.*



MRS

Ateliers de construction
Rauschenbach SA.
Schaffhouse.

Représentant exclusif pour la Suisse Romande (à l'exception du Jura bernois) :
M. C. Félix, Boulevard de Grancy, 8, LAUSANNE



G. Meidinger & C^{ie}
Bâle

REPRÉSENTANT :
L. E. Golay, Ingénieur, Genève
Téléphone : Stand 7015 Rue Versoix, 18

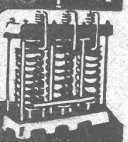
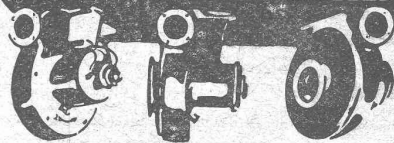
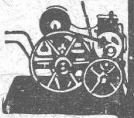
Ventilateurs centrifuges

pour tous les besoins de l'industrie
Aération - Séchage - Dépoussiérage

Ventilateurs électriques
pour feux de forges

Moteurs électriques

Réparations
de machines électriques de tous systèmes.



FABRIQUE
DE
PRODUITS REFRACTAIRES SA LAUSEN
LAUSEN BALE CAMP.

LIVRE
**DES MATERIAUX
REFRACTAIRES**
À L'USAGE DE TOUTES
LES INDUSTRIES.

EXPLOITATION

DE RICHES GISEMENTS DE
TERRES REFRACTAIRES

BRICKS, NORMALES ET
FAÇONNÉES, CREUSETS,
DALLES, MANCHONS,
CORNUES.

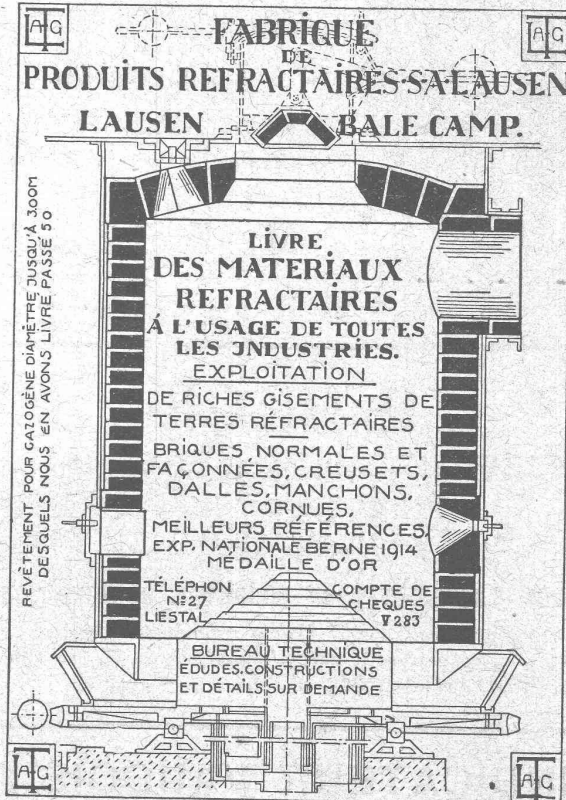
MEILLEURS RÉFÉRENCES
EXP. NATIONALE BERNE 1914
MÉDAILLE D'OR

TÉLÉPHON
N° 27
LIESTAL

COMPTE DE
CHEQUES
N° 283

BUREAU TECHNIQUE
ÉTUDES, CONSTRUCTIONS
ET DÉTAILS SUR DEMANDE

REVÊTEMENT POUR CATHODE DIAMÈTRE JUSQU'À 3000
DESQUELS NOUS EN AVONS LIVRÉ PASSÉ 50



C.F. WEBER S.-A., Leipzig-Pl. SUCCURSALE: MUTTENZ-BALE

Téléphone 12

Fabrique de cartons bitumés et de produits de goudron

Télégrammes :
Nonnenmühle

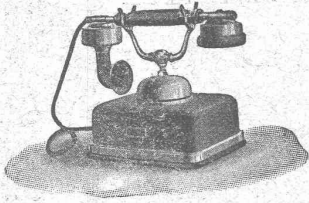
Maison de 1er ordre pour la livraison de

Plaques isolantes asphaltées en toutes épaisseurs et en tous genres,
Vernis d'asphalte, Antiélaeolithe, Asphalte pour parquets, Carbolinéum,
Mastic d'asphalte pour divers usages, Matières désinfectantes

S. A. Hasler

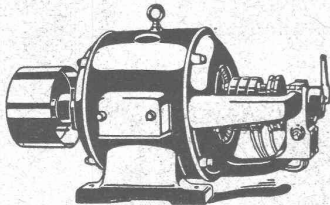
ci-devant
l'atelier des télégraphes de G. Hasler

Berne



Appareils téléphoniques

Prix-courant sur demande



GMÜR & C^{IE}, SCHAENIS (Suisse)

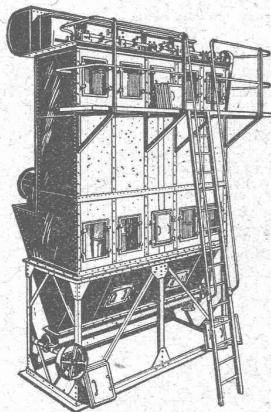
Télegr. : Gmurco
Téléphone N° 13

Fabrique de moteurs électriques

MOTEURS RÉGLABLES POUR LA COMMANDE DE MACHINES A IMPRIMER, ETC

Agent pour la Suisse Romande :

Téléph. N° 2072. W. SCHUTZ, Av. Ruchonnet, 10, LAUSANNE Téléph. N° 2072.

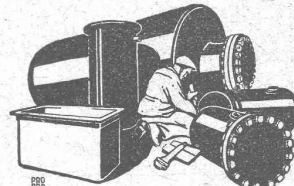


DÉPOUSSIÉRAGE INDUSTRIEL

avec
RÉCUPÉRATION DES POUSSIÈRES
par
FILTRE BREVETÉ

Ventilation-Séchoirs
Transports pneumatiques

M. PELET
Ingénieur-Constructeur
LAUSANNE

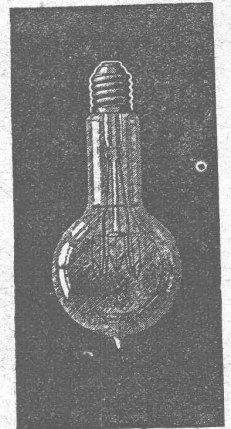


Boiler, réservoirs, récipients d'ex-
pansion, conduites ainsi que tra-
vaux de ferblanterie en tous genres

Sch. Bertrams
Bâle

Manufacture de Papiers
STOUKY, BAUMGARTNER & C^e
LAUSANNE et RENENS

Spécialité de Papiers
utilisés dans l'Industrie du Bâtiment.



LAMPES à filament étiré

1 Watt et 1/2 Watt
Fabrication exclusivement suisse

LUMIÈRE S.A.
ZOUG (Suisse)

USINE à GOLDAU

E. BECK

PERLES, PRÈS BIENNE

Télégrammes : PAPPBECK

Téléphone 8

Fabrique pour

Plaques d'asphalte pour isolations en tous genres

Tapis d'isolation :: Plaques asphaltées en liège
Papier pour couverture :: Carton bitumé cannelé :: Carbolinéum
et tous les produits d'asphalte et de goudron.

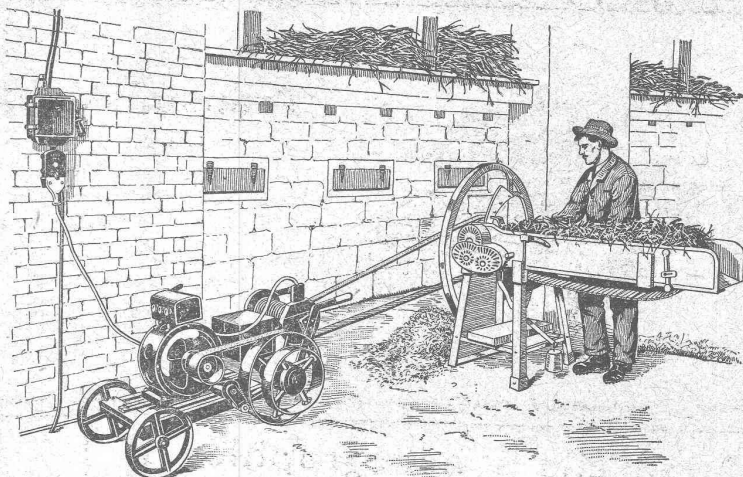
INDICATEUR VAUDOIS

Livre d'adresses de Lausanne et du Canton de Vaud. — Dans toutes librairies

Ateliers de construction

OERLIKON

Bureau de LAUSANNE
GARE DU FLON



Hâche - paille

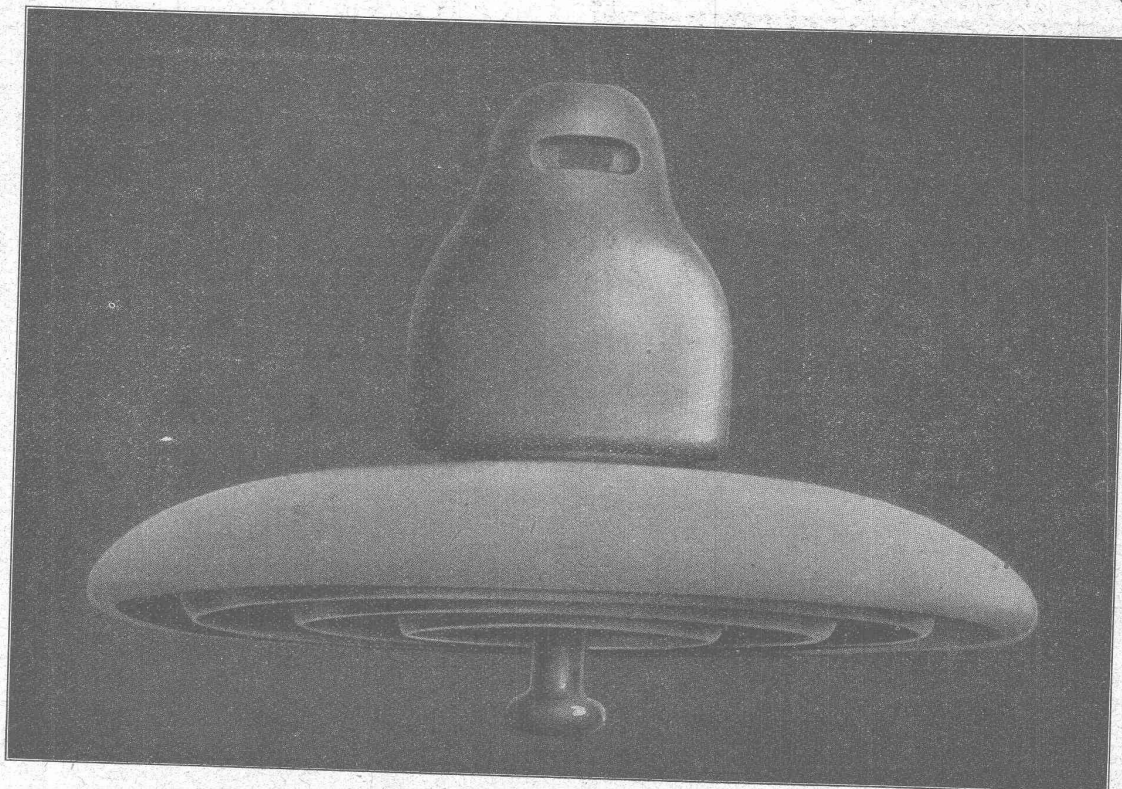
actionné

par un moteur transportable

Camille Bauer, Bâle

Représentant général pour la Suisse

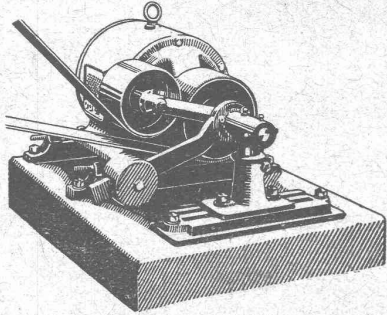
des fabriques de porcelaine Ph. Rosenthal & C^{ie} S. A., à Selb et Marktredwitz (Bavière)



Isolateurs à suspendre N° 10288
pour haute tension

Employés par les Usines électriques de la Lonza S. A., à Bâle, pour la LIGNE SION-MONTHEY (Walliser Sammelschiene)

∞ SOCIÉTÉ DES USINES DE LOUIS DE ROLL ∞
SUCCURSALE: USINE DE CLUS CT. DE SOLEURE



LÉNIX TYPE A, agissant par dessus.

Concessionnaires pour la Suisse des

Transmissions LÉNIX brevetées

Transmissions directes avec grands rapports
et distances d'axes réduites.

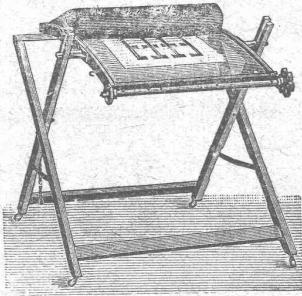
Suppression des renvois. — Economie de force, de courroie et de place.

Poulies enrouleuses sur billes.

Nous avons livré plus de 8500 enrouleurs Lénix pour transmissions de force
jusqu'à 1000 chevaux et rapports de transmissions jusqu'à 1 : 25.

Installations complètes de transmissions modernes
avec paliers à graissage à bagues ou à billes, pour toutes les branches de l'industrie.

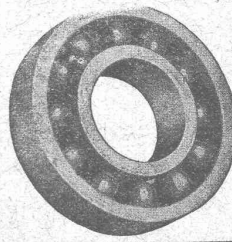
Appareils à héliographier



Catalogue
sur
demande.

Charles EBNER, Schaffhouse
Rhein-Quai, 12.

IMPRIMERIE LA CONCORDE, Jumelles, 4, LAUSANNE
Imprimés en tous genres.



ROULEMENT A BILLES
D. W. F. pour tout
emploi.

Grandeurs normales en stock à Zurich

Paliers de machines munis de
Roulements à billes D. W. F.

REPRÉSENTANT :

D^r Hoigné, ci-devant M. Schoch et C^o
Münsterhof, 14, Zurich I

■ ■ ■ ■ CALCULS DE STABILITÉ ■ ■ ■ ■
Projets - Devis - Mise en soumission - Surveillance - Expertise
BÉTON ARMÉ et CONSTRUCTIONS DIVERSES

A. PARIS, Ingénieur-Conseil indépendant
des brevets et des entreprises
Petit Beaulieu, av. Beaulieu LAUSANNE :: Téléph. 46.92

Cartouches-Fusibles « Diazed »

de nouveau livrables en matériel d'avant-guerre

250 volts



jusqu'à : 25 amp.

500 volts



200 amp.

750 volts



200 amp.

§ Société Anonyme des
Produits électrotechniques

SIEMENS

Dépt. SIEMENS - SCHUCKERTWERKE, Zurich