

Objektyp: **Advertising**

Zeitschrift: **Bulletin technique de la Suisse romande**

Band (Jahr): **48 (1922)**

Heft 25

PDF erstellt am: **08.08.2024**

Nutzungsbedingungen

Die ETH-Bibliothek ist Anbieterin der digitalisierten Zeitschriften. Sie besitzt keine Urheberrechte an den Inhalten der Zeitschriften. Die Rechte liegen in der Regel bei den Herausgebern. Die auf der Plattform e-periodica veröffentlichten Dokumente stehen für nicht-kommerzielle Zwecke in Lehre und Forschung sowie für die private Nutzung frei zur Verfügung. Einzelne Dateien oder Ausdrucke aus diesem Angebot können zusammen mit diesen Nutzungsbedingungen und den korrekten Herkunftsbezeichnungen weitergegeben werden. Das Veröffentlichen von Bildern in Print- und Online-Publikationen ist nur mit vorheriger Genehmigung der Rechteinhaber erlaubt. Die systematische Speicherung von Teilen des elektronischen Angebots auf anderen Servern bedarf ebenfalls des schriftlichen Einverständnisses der Rechteinhaber.

Haftungsausschluss

Alle Angaben erfolgen ohne Gewähr für Vollständigkeit oder Richtigkeit. Es wird keine Haftung übernommen für Schäden durch die Verwendung von Informationen aus diesem Online-Angebot oder durch das Fehlen von Informationen. Dies gilt auch für Inhalte Dritter, die über dieses Angebot zugänglich sind.

MAMMUT



Isolierstoff
für Hoch- u. Tiefbau-

Mammoth

Plaque d'asphalte souple, formée d'un tissu imprégné, fabriquée avec de l'asphalte.

pur et ne contenant aucun produit provenant de la distillation du goudron de houille. Etanchéité et souplesse permanentes.

Porolithe ajouté au mortier de ciment, le rendant étanche contre les intempéries.

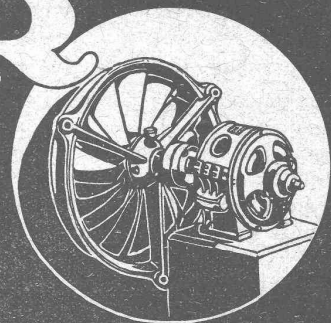
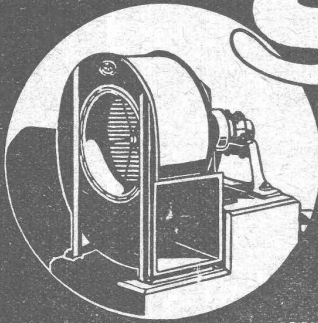
Emulsion d'asphalte et Evéol enduit résistant à l'eau douce pour murs, constructions en bois et fer; pour toitures et fondations, ponts ouvrages hydrauliques, toits plats, terrasses.

ASPHALT-EMULSION S. A., ZURICH
Hafnerstrasse, 7
Téléphone Selnau 4674

VENTILATEURS

SULZER

pour
vapeurs et gaz chauds



SULZER FRÈRES, SOCIÉTÉ ANONYME, WINTERTHUR (SUISSE)

Marque de fabrique déposée



reconnu la meilleure peinture pour
l'intérieur et l'extérieur

Très brillante ou mate BI 619 g

Représentant général pour la Suisse :

C. HAESSIG, Rue Dufour 53, BALE

FABRIQUE FRANÇAISE D'ISOLATEURS

en porcelaine, haute et basse tension,

cherche pour la Suisse, un

Ingénieur-Représentant

Adressez offres sous chiffre 112, à l'Indicateur Vaudois Lausanne.

Offres d'exploitation de Brevets d'invention

IMER & DE WURSTEMBERGER ci-devant
E. IMER-SCHNEIDER INGENIEUR CONSEIL **GENÈVE**

Les propriétaires des brevets suisses suivants désirent entrer en relation avec des fabricants suisses, en vue de la fabrication des articles brevetés et seraient disposés à céder des licences d'exploitation ou à vendre leurs brevets :

- N° 95124 du 8 décembre 1920, **G. Stirk et J.-G. Stirk** (John Stirk et Sons Limited, Halifax, Angleterre) pour : « Dispositif de réglage du sens de marche de la vitesse du moteur d'une machine électrique par un générateur à courant continu ».
- N° 83572 du 6 janvier 1919, **J. Samuel White & Company Limited**, pour : « Dispositif pneumatique de mise en marche, d'arrêt et de renversement de marche pour moteurs à combustion interne du type Diesel à cylindres multiples ».
- N° 82451 du 3 janvier 1919, **Vickers Limited**, pour : « Canon mécanique ».
- N° 70196 du 5 décembre 1913, **W.-J. Still**, pour : « Procédé pour l'utilisation partielle de celle des parties de l'énergie, fournie par le combustible dans les moteurs à combustion interne qui n'est normalement pas transformée en énergie et installation pour sa mise en œuvre ».

Prière d'adresser les offres ou propositions à **MM. Imer & de Würstemberger**, ci-devant **M. E. Imer-Schneider**, Ingénieur-Conseil, 59, rue du Stand, à Genève, qui les transmettront à qui de droit.

IMPRIMERIE LA CONCORDE, Jumelles, 4, LAUSANNE

Imprimés en tous genres.

W. BAUMANN HORGEN SUISSE

Représentant à Genève
M. Jules Chappuis, Terrassière, 58

Maison fondée
en 1860



**Volets à rouleaux. Stores à lames prismatiques
Volets à panneaux Paravents**

CONCOURS

pour des projets d'un nouvel

HOPITAL BOURGEOIS

DE LA VILLE DE BERNE

au Murifeld à Berne

La direction de l'Hôpital bourgeois de la Ville de Berne a ouvert parmi tous les architectes suisses, domiciliés dans la commune de Berne depuis le 1^{er} janvier 1920 ainsi que parmi les architectes domiciliés hors de la commune de Berne, mais faisant partie de la bourgeoisie de cette ville (pour les collaborateurs les conditions restent les mêmes), un concours qui doit être exécuté selon les décisions prises par la Société suisse des Ingénieurs et Architectes le 1^{er} novembre 1908, pour des plans d'un nouvel Hôpital bourgeois à Berne.

Le programme du concours ainsi que les plans de situation peuvent être obtenus du 20 Novembre au 20 Décembre 1922 auprès de l'administration de l'Hôpital bourgeois, 4 Bubenberplatz à Berne, moyennant la somme de fr. 10. — qui sera remboursée après la présentation d'un projet complet.

Berne, le 10 Novembre 1922.

P 7340 Y

La Direction de l'Hôpital bourgeois
de la Ville de Berne.

CONCOURS

Le Département cantonal des Travaux Publics et la Municipalité de Lausanne ouvrent un concours d'idées entre les architectes de nationalité suisse régulièrement établis depuis trois ans au moins à Lausanne pour l'étude de l'aménagement de la Place de l'Ours au droit de l'Ecole Normale et pour la création d'un escalier d'accès à cette école.

Le programme du concours et les plans seront délivrés aux intéressés par le Service Technique de la Direction des Travaux, Hôtel de Ville, contre un dépôt de Fr. 5.— qui sera rendu aux architectes ayant remis un projet en temps utile.

Lausanne, le 29 novembre 1922.

DIRECTION DES TRAVAUX.

Inventions

brevetent et font valoir en tous pays.
A. REBMANN Frères, ingén.-conseils.
La Chaux-de-Fonds (Minerva). P 39251 C.

Soudure argent

pour tout usage et à différents prix
env. 50 sortes (la 1779 g.)

AUFRANC & C^{ie}, S. A.
BIENNE

Technicien-architecte

30 ans, bonnes expériences béton armé (calcul et exécution), cherche position dans entreprise ou bureau d'étude de la Suisse romande. Etude, devis, métré.

S'adresser sous chiffre 111 au Bureau de l'Indicateur Vaudois, Lausanne.

Pour toitures et isolations



On cherche à acheter une

plaque tournante

d'env. 7,5 — 8 mètre diamètre, voie normale, ainsi qu'un

tracteur à benzine,

env. 6 HP. pour voie industrielle.
Adresser offres sous chiffres
F 6430 Lz à Publicitas Lucerne.

Articles de caoutchouc en tous genres

Tuyaux - Caoutchouc industriel - Joints
Pantalons et Bottes en caoutchouc

A. BRUNNER & C^{ie}, BALE I

GARE DU FLON — LAUSANNE

A louer grand dépôt

(éventuellement atelier)

installé récemment. Reprise éventuelle de l'aménagement intérieur actuel. — Voie ferrée à disposition.

Ecrire sous D 26780 L, Publicitas, Lausanne.

CHEMINS DE FER FÉDÉRAUX

SOUMISSION

La Direction générale des C. F. F. à Berne met en soumission :

- 1 les menuiseries intérieures,
- 2 les gypseries, peintures et tapisseries de la maison d'habitation N° 7 à Châtelard-village (Valais).

Les menuiseries seront posées et les gypseries, peintures, etc., exécutées au printemps 1923.

On peut consulter les plans et les cahiers des charges et se procurer les formulaires de soumission au bureau de l'architecte, N° 17 du bâtiment de service des C. F. F., Mittelstrasse 43, à Berne, ou au bureau du conducteur des travaux à Châtelard-village.

L'adjudication aura lieu en bloc ou par lot.

Les offres devront parvenir à la Direction générale des C. F. F. à Berne, le 10 décembre 1922 au plus tard, sous pli fermé portant la suscription : « Maison d'habitation N° 7 Châtelard-village, menuiseries intérieures » ou « gypseries » ou « peintures ». Elles seront valables jusqu'au 10 janvier 1923.

Berne, le 21 novembre 1922.

P 7460 B

Direction générale des C. F. F.

LIBRAIRIE F. ROUGE & C^{ie}

Rue Haldimand, 6 LAUSANNE 6, Rue Haldimand

Revue Technique „SULZER”

Publication trimestrielle illustrée rédigée par la Société Sulzer frères

Construction mécanique

Appareillage électrique

Abonnement annuel 4 francs. Par poste port en plus 50 c. — Le numéro 1 franc.

REVUE BBC

Publication mensuelle illustrée rédigée par la Société anonyme Brown, Boveri & C^{ie}

Cette Revue étudie tous les problèmes concernant l'électricité.

Abonnement annuel 12 fr. Par la poste port en plus 1 50 fr. Avec emballage spécial envoi à plat 2.80 fr.

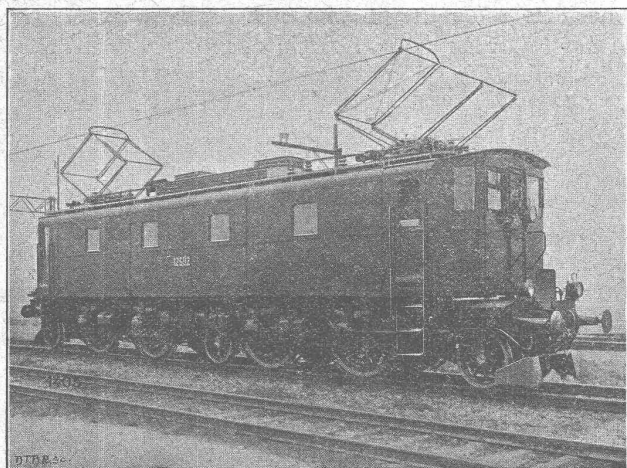
Prix du numéro 1 fr.

S. A. des ATELIERS de SÉCHERON

GENÈVE

CAPITAL 10 MILLIONS DE FRANCS

CI-DEVANT : COMPAGNIE DE L'INDUSTRIE ÉLECTRIQUE ET MÉCANIQUE



LOCOMOTIVE TYPE « SÉCHERON » IBI + BI 2400 HP.
pour la ligne du Saint-Gothard
des Chemins de Fer Fédéraux Suisses.

TRACTION ÉLECTRIQUE
LOCOMOTIVES - AUTOMOTRICES
TRACTEURS - TRAMWAYS
A COURANTS ALTERNATIFS ET CONTINU

TRANSFORMATEURS
DE TOUTES PUISSANCES ET DE TOUTES TENSIONS

TRANSPORTS DE FORCE
PAR
COURANT CONTINU A HAUTE TENSION
SYSTÈME « SÉRIE »

Flottmann

Nos spécialités sont :

INSTALLATIONS COMPLÈTES A AIR COMPRIMÉ

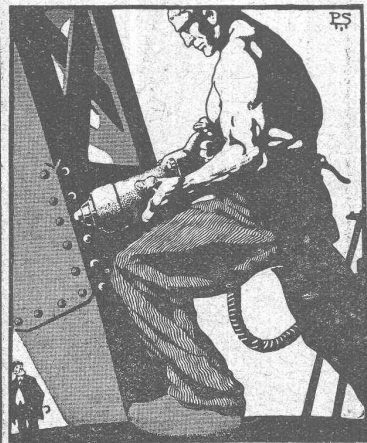
stationnaires, mobiles et transportables pour :

Tunnels, routes, barrages, etc. Carrières, marbreries, fabriques de produits en ciment, fonderies, ateliers mécaniques, etc.

Machines spéciales à travailler la pierre : Scies à lames carborundum, à diamants, à fil hélicoïdal et circulaire au diamant.

Meules au carborundum. Machines à polir et à meulage circulaire.

H. FLOTTMANN & C^{IE}, RENGGERSTRASSE, 86 ZURICH 2
Téléph. : SELNAU 1 671. Télégr. : FLOTTMANN ZURICH



C. & E. FEIN, ZURICH

Rennweg, 35

Marteaux électro-pneumatiques

à river, buriner, marteler etc.

pour tous genres de courants.

TRAVAUX D'ASPHALTAGE

COUVERTURES EN CIMENT VOLCANIQUE

Chapes en asphalte sur voûte, tunnel, etc.

Asphalte caoutchouté monolithique

Planelles et pavés en asphalte comprimé

Pavage de bois

POUR COUVERTURES DE TOITURES PLATES POUR BATIMENTS, FABRIQUES

PLAQUES ISOLATRICES EN ASPHALTE

Travaux garantis

Étanchéité parfaite

Nombreuses références

ROSSO & SCHNEEBELI

LAUSANNE et VEVEY

S. A. FABRIQUES DE MEUBLES HORGEN-GLARIS

FABRIQUES A HORGEN ET GLARIS

FABRIQUES A HORGEN ET GLARIS

Maison suisse la plus importante pour la fabrication de chaises et tables de tous genres en bois scié ou bois courbé

SPÉCIALITÉ :

AMEUBLEMENT DE SALLES DE CONCERTS, THÉÂTRES, CINÉMATOGRAPHES, ETC.



CONSULTEZ

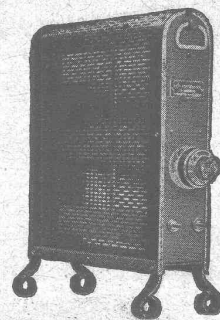
notre nouveau catalogue qui vient de paraître

DÉCIDEZ-VOUS

pour nos produits de hautes qualités :

RADIATEURS
BOUILLOTES
FERS A REPASSER
RECHAUDS, GRILLES
BOILERS de 10 à 1000 litres

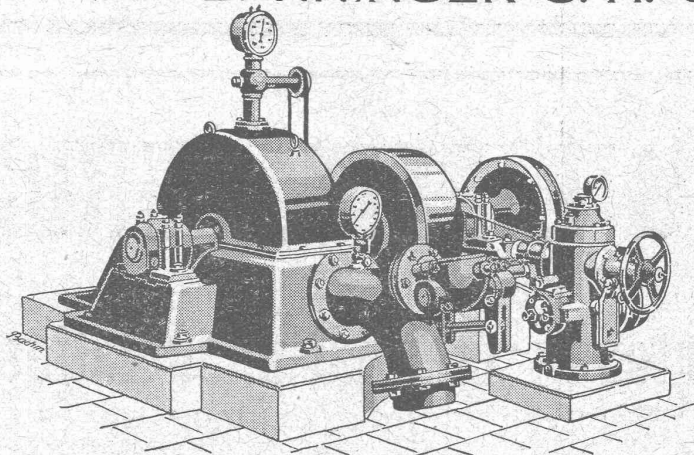
Les premiers Boilers en Suisse furent construits par notre maison



PROMÉTHEUS S.A.

LIESTAL

ÉTABLISSEMENTS BENNINGER S. A. UZWIL



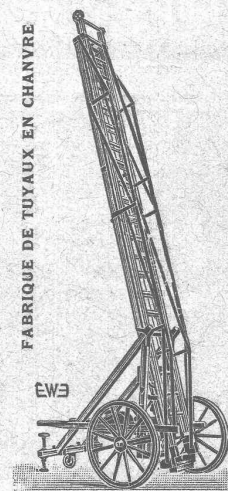
TURBINES HYDRAULIQUES, RÉGULATEURS

ÉCHELLES

pour service électrique et pour pompiers

FABRIQUE DE TUYAUX EN CHANVRE

ENGINS POUR COMBATTRE LE FEU



EHR SAM, WÄDENSWIL (Zürich)

ATELIERS DE CONSTRUCTIONS ÉLECTRIQUES

de CHARLEROI (Belgique)

SOCIÉTÉ ANONYME AU CAPITAL DE 80.000.000 DE FRANCS

Succursale en Suisse à

Neuchâtel

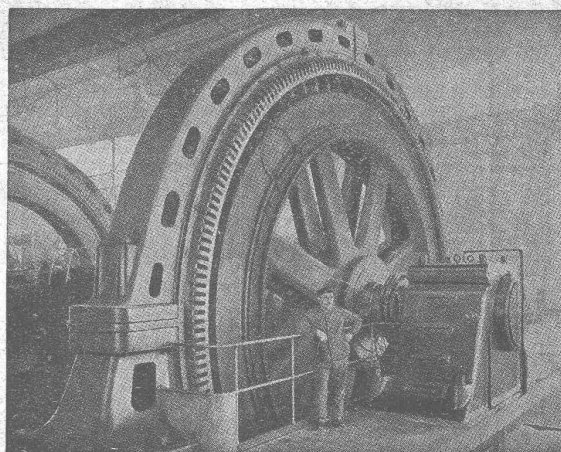
Téléphone : 13.63

Moteurs - Génératrices Transformateurs - Commutatrices

- Centrales - Matériel de traction électrique -

Appareillage électrique en général.

CABLES - FILS LUMIÈRE - TUBES



SOCIÉTÉ SUISSE D'EXPLOSIFS CHEDDITE & DYNAMITE

Bureau à Liestal. Tél. 182.

Usines à Isleten (Ct. d'Uri) et Liestal

livre à des conditions avantageuses

DYNAMITE, explosifs de sûreté CHEDDITE & TELSITE

MÈCHES ET DETONATEURS

Agents généraux
pour la Suisse romande :

PETITPIERRE FILS & Co, NEUCHATEL

TÉLÉPHONE 3.15

Société Suisse de Construction de Routes S. A.

ZURICH

Téléphone : Hott, 43.81

Téléphone N° 54.54

BERNE

Adr. télégr. : STUAG

LAUSANNE

Téléphone : N° 20.28

Asphalte comprimé
(naturel de Travers)
Asphalte coulé
(naturel de Travers)
Asphalte cylindré
(Bitusheet)
Pavages ordinaires
Pavages mosaïque
pour chaussées, trottoirs, cours,
passerelles, etc.
Pavages en bois
Toitures imperméables

Nombreuses références



Macadam-Aeberli: Berna Milk Co, à Thoune.

Tarmacadams :
Système Aeberli
et Système Philippin
Goudronnages superficiels
Cylindrage de routes
Fourniture et
Concassage de gravier
Transports de matériaux
Entreprise de travaux publics

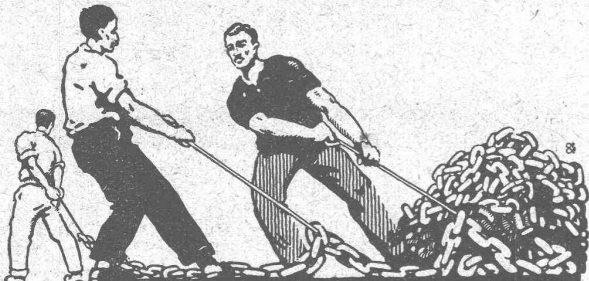
Demandez offres et devis

MAISON SPÉCIALE POUR REVÊTEMENTS DE CHAUSSÉES, COURS, TROTTOIRS, ALLÉES DE JARDINS, ETC.

TUYAUX FONTE DE CHOINDEZ

FRANCILLON & C^{IE}
LAUSANNE

SOCIÉTÉ ANONYME
TUBES ACIER A EMBOITEMENT



UNION SOCIÉTÉ ANONYME À BIENNE
Première Fabrique Suisse de Chaînes soudées
par procédé électrique breveté.
USINE À MÂCHE.

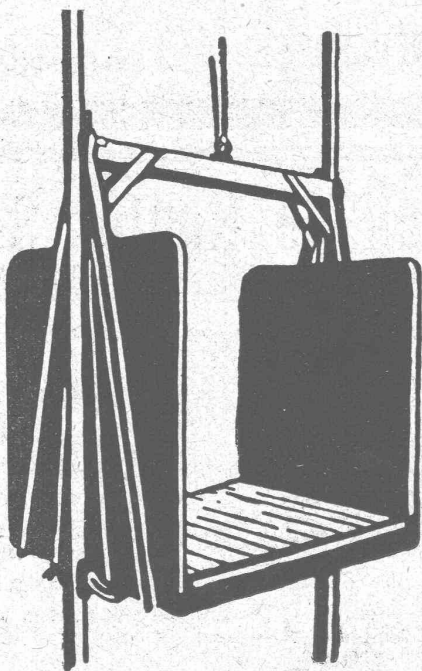
Chaînes en tous genres pour l'Industrie.
Chaînes calibrées et éprouvées à double résistance pour
grues, monte-charges, palans et toutes sortes d'appareils
de levage. Chaînes pour élévateurs et transporteurs,
Chaînes à lier pour chemins de fer, Chaînes de charge
pour fonderies etc. Chaînes antidérapantes pour automobiles.

LES COMMANDES SONT REÇUES PAR
TRÉFILIERES RÉUNIES S. A., BIENNE
S. A. DES FORGES ET USINES DE MOOS, LUCERNE
H. HESS & C^{IE}, PILGERSTEG, RUTI, ZÜRICH

Fabrique d'Ascenseurs et de Moteurs électriques
Schindler & C^{ie}, Lucerne

Maison fondée en 1874.
Capital de commandite entièrement versé: 4,4 millions de francs.

Marche pratique, sûre et régulière.

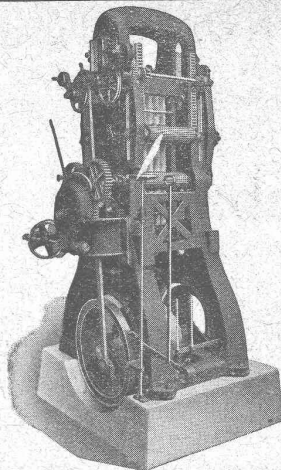


Marche pratique, sûre et régulière.

V. HAUBRUGE, Ing., Place du Grand-St-Jean, 1, LAUSANNE
Téléphone 29.46.

A. MULLER & C^{ie} BRUGG

Ateliers de Constructions Mécaniques et Fonderie (Argovie)



Scies alternatives
verticales
modernes

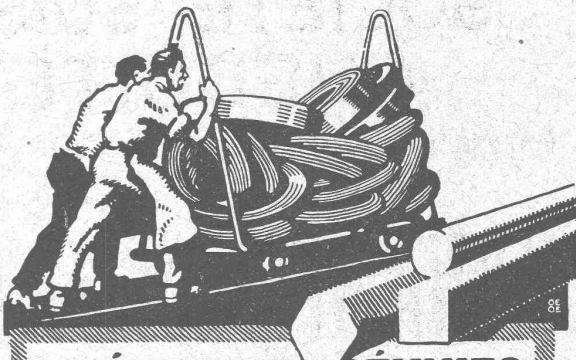
avec:

Bielles avec roulements
à billes

Amenage continu à friction

Commande
des cylindres entraîneurs
par chaînes

**SCIÉRIES et
MACHINES à TRAVAILLER le BOIS**



**TRÉFILIERES RÉUNIES
S. A. BIENNE**

FERS & ACIERS

ENTRÉS DE PRÉCISION, POLIS, RONDS, CARRÉS, HEXAGONES & AUTRES PROFILS
QUALITÉS SPÉCIALES POUR VIS & DÉCOLLETAGES
ARBRES DE TRANSMISSIONS
EN ACIER SPÉCIAL, COMPRIMÉS, OU TOURNÉS
FERS & ACIERS LAMINÉS À FROID
JUSQU'À 300 mm DE LARGEUR
FEUILLARDS POUR EMBALLAGÉS

GRAND PRIX EXPOSITION NATIONALE SUISSE BERNE 1914

Asphalte naturel de Travers

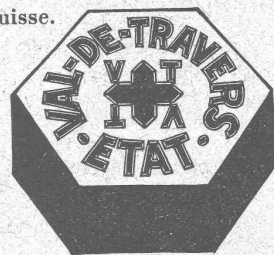
Seules mines d'Asphalte en Suisse.

Reconnu le meilleur Asphalte

Représentants pour la Suisse:

E.-R. Zetter & C^o,
à Soleure

Maison fondée en 1843.



Marque de fabrique.

RUTTIMANN FRÈRES, LAUSANNE

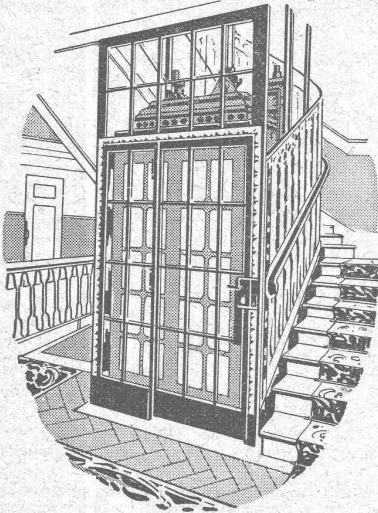
ENTREPRISES ÉLECTRIQUES



TÉLÉPHONE 3322

Maison spéciale pour la construction de

Réseaux électriques



ASCENSEURS

ET

MONTE-CHARGES

DE TOUS SYSTÈMES

Fabrique Suisse de Wagons Schlieren S. A., à Schlieren (Zurich)

REPRÉSENTANT
POUR LE CANTON DE BERNE
ET LA SUISSE ROMAÑDE:

A. BERNHEIM, INGÉNIEUR
VIKTORIASTRASSE, 87 BERNE



LANDIS & GYR S.A. ZOUG

Compteurs d'électricité

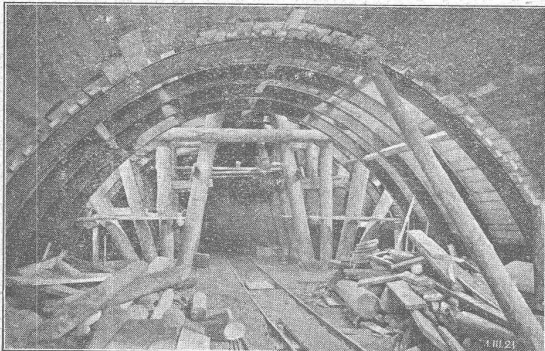
Wattmètres Système Ferraris

Interrupteurs horaires

J. J. RUEGG & C°, ZURICH II ET BALE

SEESTRASSE, 30

STEINENTORBERG, 2



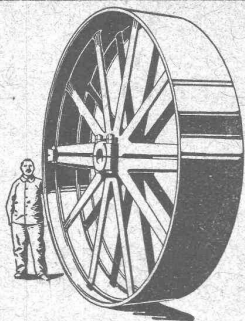
Entreprise des Travaux publics et Bâtiments.

Bureau d'ingénieur pour projets et exécution.

Construction de bâtiments industriels, Béton armé,
Travaux hydrauliques, Tunnels, Galeries, Ponts, etc.



∞ SOCIÉTÉ DES USINES DE LOUIS DE ROLL ∞
SUCCURSALE: **USINE DE CLUS** CT. DE SOLEURE



POULIES - SÉRIE A.

TRANSMISSIONS MODERNES

avec paliers à graissage à bagues ou à billes.
Installations de transmissions complètes pour toutes les branches de l'industrie.
Embrayages à friction système Benn, brevetés.
Embrayages électromagnétiques à friction, brevetés en Suisse et à l'étranger.

Transmissions LÉNIX brevetées

SUCCURSALE: FONDERIE D'OLTEN

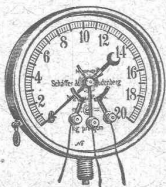
Fonte brute pour poulies et roues dentées
en tous genres.



Usines de Lampes Electriques Aarau S.A.

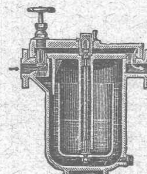
A A R A U

Lampes vides d'air et à remplissage gazeux



Manomètre S.A. Stampfenbachstr. 61 Zurich

Magasin et fabrication d'accessoires „S. et B.“

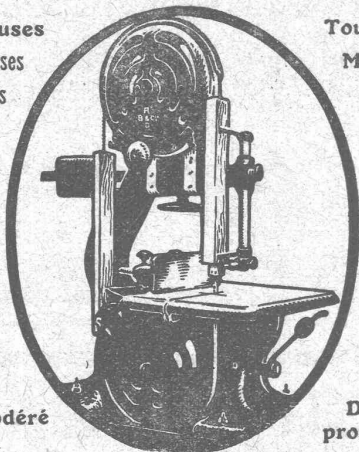


Accessoires pour machines et chaudières à vapeur.

Machines-Outils de haute précision

Raboteuses
Dégauchoiseuses
Scies circulaires

Toupies
Mortaiseuses
Affûteuses



Prix modéré

Demandez prospectus

GRANDS STOCKS en SCIES A RUBAN
diamètre des volants 700, 800, 900 mm. avec table inclinable.
Toutes nos machines sont construites avec roulement à billes.

Maison fondée en 1846



Maison fondée en 1846

ÉTABLISSEMENTS ROD. BRENNER & C^{IE}, BALE



L'ECOLE LEMANIA
LAUSANNE
prépare vite et très bien pour
POLYTECHNICUM
Ecole des Beaux-Arts, Paris
Ecole spéciale d'Architecture, Paris

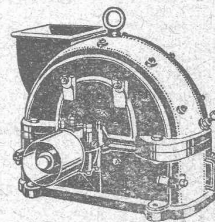
U. AMMANN, Ateliers de Construction

LANGENTHAL (Suisse)

Concasseurs à mâchoires

en 20 types et grandeurs différents.

Trieurs
Cribles



Elévateurs
Transporteurs

BROYEURS A CYLINDRES ET CENTRIFUGES

Installations complètes pour la préparation du ballast,
gravier et sable artificiel.