

Objektyp: **Advertising**

Zeitschrift: **Bulletin technique de la Suisse romande**

Band (Jahr): **48 (1922)**

Heft 26

PDF erstellt am: **13.09.2024**

Nutzungsbedingungen

Die ETH-Bibliothek ist Anbieterin der digitalisierten Zeitschriften. Sie besitzt keine Urheberrechte an den Inhalten der Zeitschriften. Die Rechte liegen in der Regel bei den Herausgebern.

Die auf der Plattform e-periodica veröffentlichten Dokumente stehen für nicht-kommerzielle Zwecke in Lehre und Forschung sowie für die private Nutzung frei zur Verfügung. Einzelne Dateien oder Ausdrucke aus diesem Angebot können zusammen mit diesen Nutzungsbedingungen und den korrekten Herkunftsbezeichnungen weitergegeben werden.

Das Veröffentlichen von Bildern in Print- und Online-Publikationen ist nur mit vorheriger Genehmigung der Rechteinhaber erlaubt. Die systematische Speicherung von Teilen des elektronischen Angebots auf anderen Servern bedarf ebenfalls des schriftlichen Einverständnisses der Rechteinhaber.

Haftungsausschluss

Alle Angaben erfolgen ohne Gewähr für Vollständigkeit oder Richtigkeit. Es wird keine Haftung übernommen für Schäden durch die Verwendung von Informationen aus diesem Online-Angebot oder durch das Fehlen von Informationen. Dies gilt auch für Inhalte Dritter, die über dieses Angebot zugänglich sind.

Ein Dienst der *ETH-Bibliothek*
ETH Zürich, Rämistrasse 101, 8092 Zürich, Schweiz, www.library.ethz.ch

<http://www.e-periodica.ch>

MAMMOUT



Isolierstoff
für Hoch- u. Tiefbau-

Mammouth

Plaque d'asphalte souple, formée d'un tissu imprégné, fabriqué avec de l'asphalte avec de l'asphalte.

pur et ne contenant aucun produit provenant de la distillation du goudron de houille. Etanchéité et souplesse permanentes.

Porolithe ajouté au mortier de ciment, le rendant étanche contre les intempéries.

Emulsion d'asphalte et Evéol enduit résistant à l'eau douce pour murs, constructions en bois et fer; pour toitures et fondations, ponts ouvrages hydrauliques, toits plats, terrasses.

ASPHALT-EMULSION S.A., ZURICH
Hafnerstrasse, 7
Téléphone Selnau 4674

Société Suisse d'Explosifs
Cheddite & Dynamite
Téléphone 182 LIESTAL Téléphone 182

EXPLOSIFS

de sûreté de tout genre et de toute puissance
Dynamites, Méches et Détonateurs
Cheddite, Telsite.
Agents généraux pour la Suisse Romande:
PETITPIERRE Fils & C^{ie}, Neuchâtel
Téléphone 3.15.

Pierres de Lawfon
en tous genres
Carrières Jurassiennes S.A.
Lawfon

Portes blindées

munies des derniers perfectionnements
anti-chalumeaux
à l'abri du feu et de l'effraction
fabriqués par la maison

A. & R. WIEDEMAR

Fondée en 1862 à Berne Fondée en 1862
Médaille d'Or : Exposition Nationale Suisse, Berne 1914



reconnu la meilleure peinture pour
l'intérieur et l'extérieur

Très brillante ou mate Bl 619 g

Représentant général pour la Suisse :
C. HAESSIG, Rue Dufour 53, BALE

Offres d'exploitation de Brevets d'invention

IMER & DE WURSTEMBERGER ci-devant
E. IMER-SCHNEIDER INGENIEUR CONSEIL GENEVE

Les propriétaires des brevets suisses suivants désirent entrer en relation avec des fabricants suisses, en vue de la fabrication des articles brevetés et seraient disposés à céder des licences d'exploitation ou à vendre leurs brevets :

- N° 91560 du 2 février 1920, **Société Chimique des Usines du Rhône**, pour : « Procédé de préparation des Oxyaldéhydes et de leurs éthers ».
- N° 67449 du 29 novembre 1913, **Autokal Syndicate Limited**, pour : « Dispositif de commande pour machines arithmétiques et machines de compositions typographiques et autres ».
- N° 87808 du 4 février 1920, **Cie d'Applications Mécaniques**, pour : « Procédé de fabrication de cages à billes ou à rouleaux pour coussinets ».
- N° 87581 du 4 février 1920, **Cie d'Applications Mécaniques**, pour : « Calibre à branches ».
- N° 73686 du 6 février 1914, **F. Sœnnecken**, pour : « Dispositif de mise en place avec organes de serrage pour classeurs ».
- N° 91591, 91592, 91593 et 93599 du 19 janvier 1920, **G. Cloetens, G. Leloux et L. van der Heyden à Hauzeur**, pour : « Dispositif permettant de modifier les sons produits par tout instrument à cordes ».
- N° 93885 du 26 février 1920, **Joseph Négri**, pour : « Turbine hydraulique ».

Prière d'adresser les offres ou propositions à **MM. Imer & de Würstemberger**, ci-devant **M. E. Imer-Schneider**, Ingénieur-Conseil, 59, rue du Stand, à Genève, qui les transmettront à qui de droit.

W. BAUMANN HORGEN SUISSE
Maison fondée en 1860
Représentant à Genève
M. Jules Chappuis, Terrassière, 58

Volets à rouleaux. Stores à lames prismatiques. Volets à panneaux. Paravents.

SOUMISSION

La Direction générale des C. F. F. met en soumission les travaux d'installations sanitaires pour le bâtiment de service de la sous-station de Vernayaz (Valais).

On peut consulter les plans et les cahiers des charges et se procurer les formulaires de soumission au bureau de l'architecte, N° 17 du bâtiment de service des C. F. F., Mittelstrasse 43, à Berne, ainsi que, de 9 à 11 heures et de 14 à 16 heures, au bureau du conducteur des travaux, à Vernayaz.

Les offres devront parvenir à la Direction générale des C. F. F. à Berne le 31 décembre 1922 au plus tard, sous pli fermé portant la suscription: «Sous-station de Vernayaz; installations sanitaires».

P. 7833 Y

Elles seront valables jusqu'au 31 janvier 1923.

A VENDRE: dans le Sud-Ouest de la France:

2 Alternateurs WESTINGHOUSE PITTSBURG, 3750 KVA, 9500 Volts 50 Périodes, construit en 1916.

2 Alternateurs SCHNEIDER CREUSOT, 2500 KVA, 9500 Volts, 50 Périodes, construit en 1916.

Ce matériel en parfait état serait cédé à des conditions particulièrement avantageuses.

Adresser offres sous 14387 à S. E. P. 10, Rue de la Victoire, Paris.

Guide-Manuel pour

INVENTEURS

contenant 4000 problèmes. Prix fr. 2.50. Livrable par A. REBMANN Frères, ingén. conseils, La Chaux-de-Fonds (Minerva). P 39250 C

Soudure argent

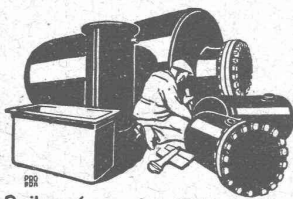
pour tout usage et à différents prix env. 50 sortes (ca 1779 g.)

AUFRANC & C^{IE}, S. A.
BIENNE

Technicien-architecte

30 ans, bonnes expériences béton armé (calcul et exécution), cherche position dans entreprise ou bureau d'étude de la Suisse romande. Etude, devis, métré.

S'adresser sous chiffre 111 au Bureau de l'Indicateur Vaudois, Lausanne.



Boiler, réservoirs, récipients d'expansion, conduites ainsi que travaux de ferblanterie en tous genres

Sch. Bertrams
Bâle

Théodolite Kern

simple. 400 Grades, 15 cm., en bon état, à Vendre.

S'adresser à M. Jambé, ingr. C. F. F. à Lausanne.

VVE DE H. SPECKER S. A. MANUFACTURE DE CAOUTCHOUC

Télégr.: Speckers ZURICH Téléph. Selnau 3816

Vêtements imperméables pour scaphandriers et mineurs. — Pantalons, Bas et Bottes en caoutchouc pour constructions hydrauliques. — Vêtements huilés. — Tuyaux pour outillage hydraulique ou pneumatique (marteaux, perceuses, perforatrices, riveuses, etc.). — Tuyaux à spirale et membranes pour pompes à eau. — Articles en caoutchouc moulé, ébonite, fibre, amiante en tout genre.

On cherche

Ingénieur-Electricien

avec expérience en matière

d'Exploitation des chemins de fer électriques

ainsi que de la construction et de l'entretien des

Locomotives électriques

S'adresser jusqu'au 15 janvier 1923

à la Direction du V^e Arrondissement des C. F. F. à Lucerne.

P 6529 Lz

Charles EBNER

12, Quai du Rhin, 12
Schaffhouse

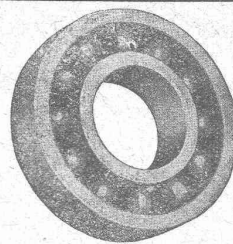
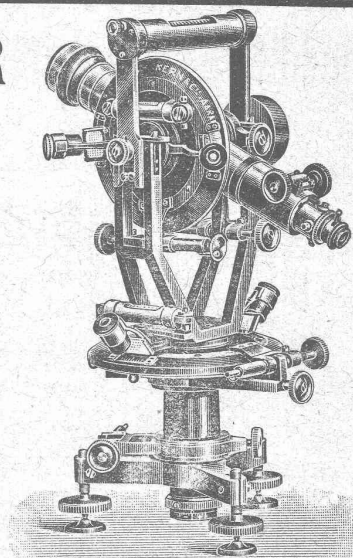
Maison spéciale pour l'équipement de bureaux techniques fondée en 1901.

Théodolites

Niveaux

Articles pour arpenteurs

CATALOGUES sur demande.



ROULEMENT A BILLES D. W. F.

pour tout emploi.

Grandeurs normales en stock à Zurich

Paliers de machines munis de Roulements à billes D. W. F.

REPRESENTANT:

D^r Hoigné, ci-devant M. Schoch et C^o Münsterhof, 14, Zurich I

■ CALCULS DE STABILITÉ ■

Projets - Devis - Mise en soumission - Surveillance - Expertise

BÉTON ARMÉ et CONSTRUCTIONS DIVERSES

A. PARIS, Ingénieur-Conseil indépendant des brevets et des entreprises

Petit Beaulieu, av. Beaulieu LAUSANNE :: Téléph. 46.92

INDICATEUR VAUDOIS

Livre d'adresses de Lausanne et du Canton de Vaud. - Dans toutes les librairies

:: PARAIT CHAQUE ANNÉE EN JANVIER ::

Travaux d'asphaltage

en tous genres.

Plaques isolatrices en Asphalte

en toutes épaisseurs et en tous genres.

Parquet sur asphalte

Asphalte isolant

HENRI BRÄNDLI, HORGEN

Fabrique d'Asphalte, de Carton bitumé et de Ciment ligneux.

Téléphone 38.

PIETRO ROMEGIALLI, ZURICH 3

Bubenbergstrasse, 2

Bubenbergstrasse, 2

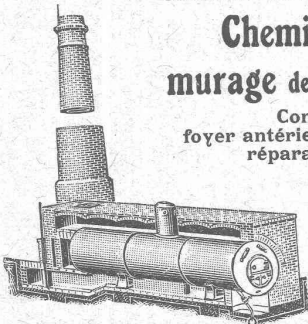
MAISON SPÉCIALE pour

Cheminées d'usines et murage de chaudières à vapeur

Construction de fours, foyer antérieur, fondement de machines, réparations en tous genres.

Continuellement stock de pierres réfractaires pour autel à évent. pour chaudières à vapeur, en trois grandeurs.

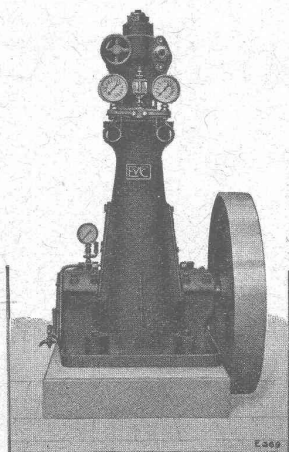
Adresse télégr. : Hochkaminbau Zurich
Téléphone : Selnau 85.22.



ESCHER WYSS & C^{IE} S.A.

Zurich Suisse

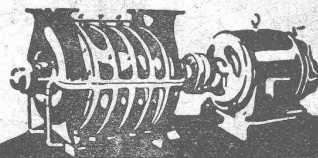
A174



Machines frigorifiques et à glace

à acide carbonique et à ammoniacque

17/22



G. Meidinger & C^{ie}

Bâle

REPRÉSENTANT :

L. E. Golay, Ingénieur, Genève

Téléphone : Stand 7015

Rue Versonnex, 13

Ventilateurs centrifuges

pour tous les besoins de l'industrie

Aération - Séchage - Dépoussiérage

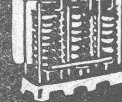
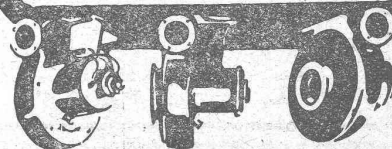
Ventilateurs électriques

pour feux de forges

Moteurs électriques

Réparations

de machines électriques de tous systèmes.



FABRIQUE DE PRODUITS RÉFRACTAIRES SA LAUSEN LAUSEN BALE CAMP.

LIVRE DES MATÉRIAUX RÉFRACTAIRES À L'USAGE DE TOUTES LES INDUSTRIES.

EXPLOITATION

DE RICHES GISEMENTS DE TERRES RÉFRACTAIRES

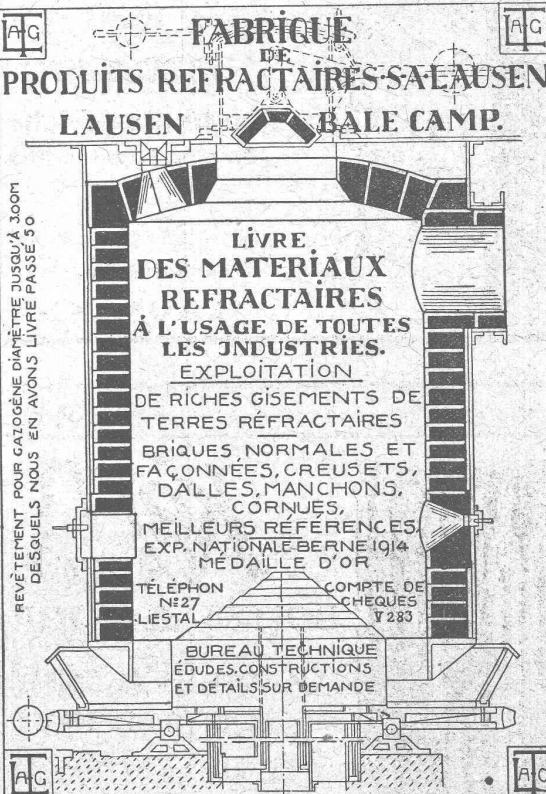
BRIQUES NORMALES ET FAÇONNÉES, CREUSETS, DALLES, MANCHONS, CORNUES,

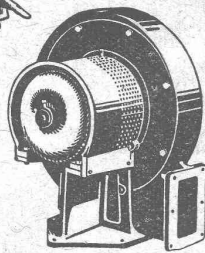
MEILLEURS RÉFÉRENCES EXP. NATIONALE BERNE 1914 MÉDAILLE D'OR

TÉLÉPHON N° 27 LIESTAL COMPTE DE CHEQUES T 283

BUREAU TECHNIQUE ÉTUDES, CONSTRUCTIONS ET DÉTAILS SUR DEMANDE

REVÊTEMENT POUR GAZOGÈNE DIAMÈTRE JUSQU'À 3000 DESQUELS NOUS EN AVONS LIVRÉ PASSE 50





Type S A V

VENTILATION S.A. STAEFA

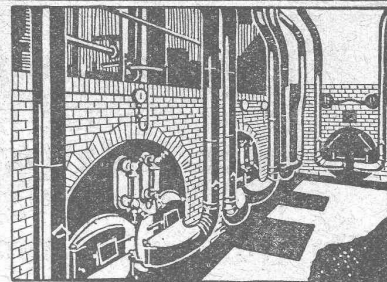
Anciennes Maisons F. Wunderli, Uster et Kundig, Zurich-Bâle

Transport pneumatique de copeaux et sciures
Dépoussiérage de machines d'horlogerie
avec récupération des déchets par filtrage

Ventilateurs pour forges et tous usages industriels
Turbines à air à grands débits

Représentation pour la Suisse romande:

CH. ROLLI, INGÉNIEUR, MONTREUX



Installation de soufflerie sous grille « Föhn » pour combustibles pauvres

ATELIERS DE CONSTRUCTIONS MÉCANIQUES

TÉLÉPHONE N° 69

de VEVEY (Suisse)

Adr. télégr.: FONDERIE-VEVEY

TURBINES et RÉGULATEURS

Monte-charges de tous systèmes

Compresseurs.

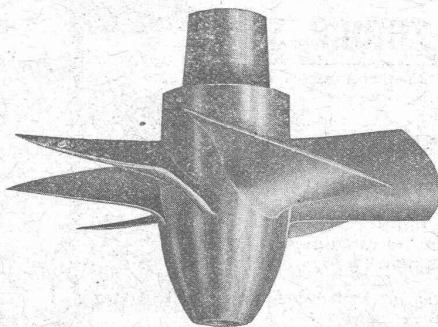
Presses hydrauliques.

ENGINS DE LEVAGE

Grues, ponts
et plaques tournantes.

Chariots transbordeurs.

**BRANCHEMENTS et
CROISEMENTS**



Roue de turbine à hélice.

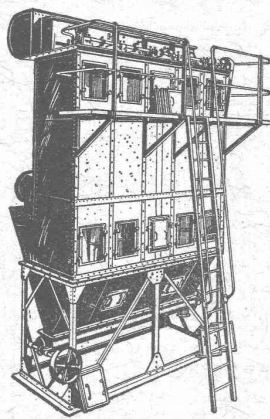
FONDERIE de FER et de BRONZE

PONTS et
Charpentes métalliques.
RÉSERVOIRS
et CHAUDIÈRES

GAZOMÈTRES
TUYAUX

BARRAGES et ÉGLUSES

DEVIS de toutes MACHINES
sur demande.



DÉPOUSSIÉRAGE INDUSTRIEL

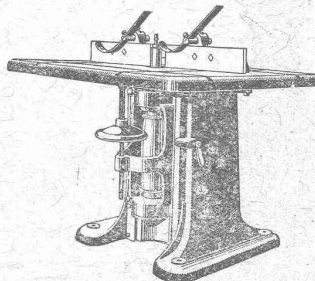
avec
RÉCUPÉRATION DES POUSSIÈRES
par
FILTRE BREVETÉ

Ventilation-Séchoirs
Transports pneumatiques

M. PELET
Ingénieur-Constructeur
LAUSANNE

Rauschenbach

Machines modernes à travailler le bois



Toupie, Mod. K. M.

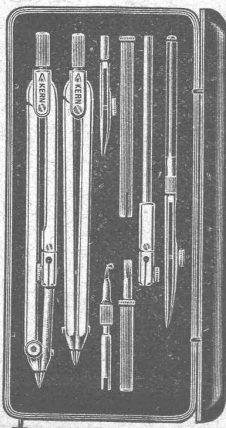


Demandez
catalogues et devis.

ATELIERS DE CONSTRUCTION RAUSCHENBACH S.A.
SCHAFFHOUSE

Représentant exclusif pour la Suisse Romande:
(à l'exception du Jura Bernois)

M. C. Félix, Boulevard de Grancy 8, Lausanne.



Kern AARAU

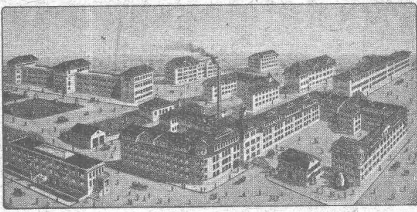
BOITES de COMPAS

Instruments de Géodésie
et de Topographie

CATALOGUES GRATIS

KERN & Cie, Société Anonyme
AARAU

ADRESSEZ-VOUS A TAVANNES WATCH CO, S. A.



DIVISION : MACHINES, TAVANNES, SUISSE

Pour tous vos travaux de PRÉCISION. Prix avantageux.

MACHINES,
PIÈCES NORMALISÉES et INTERCHANGEABLES

Fabrique sur **PLANS** toute **MACHINE**, tout **OUTILLAGE**, tout **ORGANE de SÉRIE** de moyenne et petite mécanique. — Taille tout **ENGRENAGE** pour horlogerie, pendulerie, petite mécanique. — Prépare **ORGANISATION** et **MONTAGES** pour travaux en série, appareils, grosse horlogerie, etc.



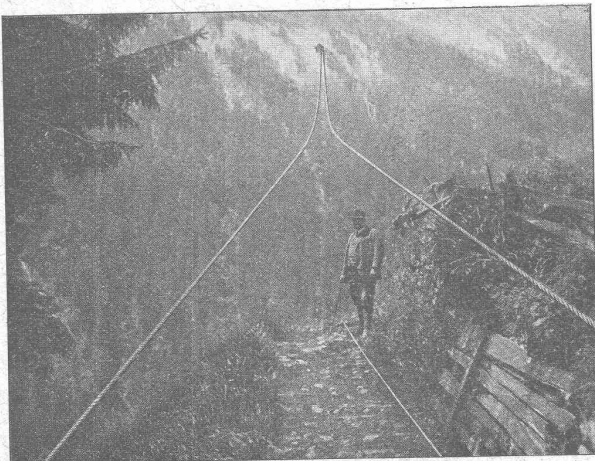
TRAVAUX de TOURNAGE, FRAISAGE, TAILLAGE, RABOTAGE, MEULAGE, ÉTAMPES, DÉCOUPAGES, DÉCOLLETAGE, AJUSTAGE

CORDERIE INDUSTRIELLE SUISSE

ci-devant C. OECHSLIN ZUM MANDELBAUM

Maison fondée en 1839 **SCHAFFHOUSE** Maison fondée en 1839

TRANSPORT AÉRIEN



Portée sans appui 600 et 1250 m.

CABLES MÉTALLIQUES

Cordes en chanvre :: Cordages en tous genres

Genève 1896 MÉDAILLES D'OR Berne 1914

IMPRIMERIE LA CONCORDE

Direction : **LAUSANNE**

Th. Pache-Tanner JUMELLES, 4
J. Pache-Vuitel Téléphone 35 95

Impressions commerciales et artistiques

Tirages en couleurs, illustrations, Labels

Journaux, volumes, brochures, catalogues

Circulaires :: Enveloppes :: Programmes

Cartes de visite et d'adresse, Obligations

Faire-part, Registres :: Algèbre, Musique

DÉCORATIONS EN STAFF

de fabrication spéciale brevetée
et meilleur équivalent des travaux poussés sur place
sont achetés par **architectes, entrepreneurs**
de préférence chez

ERNEST HABERER & Cie - BERNE

JH 1185 B]

Téléphone 943

Commandes directes d'après catalogues et travaux d'après plans
spéciaux sont promptement exécutés.

Projets avec nos motifs de catalogues pour plafonds, murs, etc., en tous
genres et grandeurs, d'après plans donnés, sont fournis gratuitement.

Conditions avantageuses. Catalogues à disposition.

TRAVAUX DE SCULPTURE

Modèles artistiques pour façades et intérieurs. Groupes pour monu-
ments. Figurines pour décors et ornements de fontaines, colonnes,
vases, etc. Exécution en pierre naturelle et artificielle.

MACHINES - OUTILS

Grand stock en machines neuves et usagées :

Tours, Machines à percer, installation d'alésoirs,
Machines à fraiser, Machines à raboter, Machines
à polir, Enclumes, Etaux, Transmissions, etc.

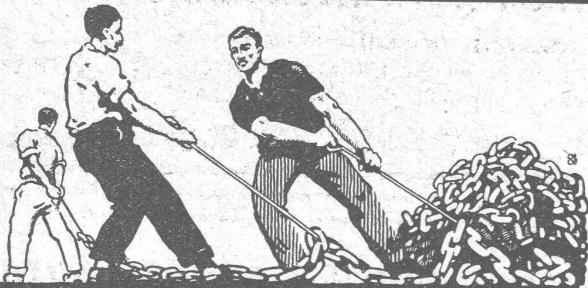
Gauss frères, Zurich-Wollishofen

Téléphone Selnau 58.58

CHEMINÉES SCHOFER

assurent un tirage excellent par tous les temps, aèrent les locaux d'habitation et économisent de la place.

**CANAUX SCHOFER ET ISOLIT
BUREAU DE VENTE, BERNE**



UNION SOCIÉTÉ ANONYME À BIENNE

Première Fabrique Suisse de Chaînes soudées par procédé électrique breveté.

USINE À MÂCHE.

Chaînes en tous genres pour l'Industrie.

Chaînes calibrées et éprouvées à double résistance pour grues, monte-charges, palans et toutes sortes d'appareils de levage. Chaînes pour élévateurs et transporteurs, Chaînes à lier pour chemins de fer, Chaînes de charge pour fonderies etc. Chaînes antidérapantes pour automobiles.

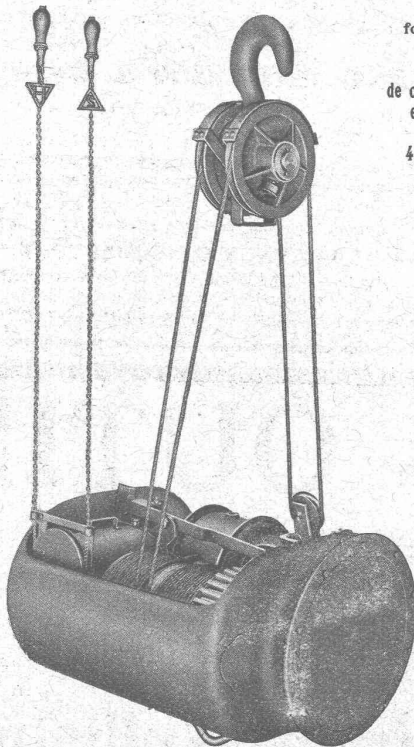
LES COMMANDES SONT REÇUES PAR
TRÉFILIERIES RÉUNIES S. A. BIENNE
S. A. DES FORGES ET USINES DE MOOS, LUCERNE
H. HESS & C^{ie}, PILGERSTEG RUTI (ZÜRICH)

Fabrique d'Ascenseurs et de Machines Schindler & C^{ie}, Lucerne

Maison fondée en 1874.

Capital de commandite entièrement versé : 4,4 millions de francs.

Marche sûre, pratique et régulière.

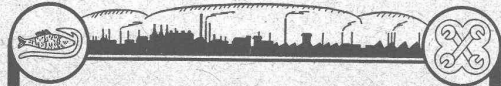


Maison fondée en 1874.

Capital de commandite entièrement versé : 4,4 millions de francs.

Marche sûre, pratique et régulière.

V. HAUBRUGE, Ing., Place du Grand-St-Jean, 1, LAUSANNE
Téléphone 29.46.



Aciéries de Sandviken

• Sandviken • Suède •

Hauts-fourneaux Laminiers de tubes
Aciéries Laminiers à chaud et à froid
Tréfileries

SPÉCIALITÉS :

Aciers alliés Aciers pour aimants
Aciers pour chaudières et fours-boulangers
Aciers creux et pleins p^r perforation
Aciers laminés à froid, trempés ou non
Aciers étirés à froid pour l'horlogerie, l'industrie textile, etc.

Aciers en bandes p^r ressorts de pendules, gramophones, appareils électriques, etc.

Acier « Silverstahl »

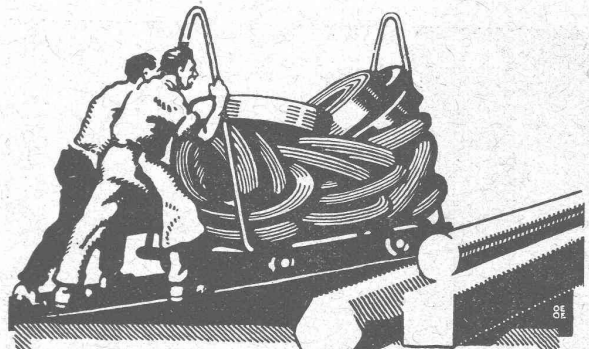
Seul représentant pour la Suisse :

Albert Notz, Berne

Téléphone Bw. 39.75

Elfenstrasse, 5

SANDVIK



TRÉFILIERIES RÉUNIES S. A. BIENNE

FERS & ACIERS

ÉTIRÉS DE PRÉCISION POLIS, RONDS, CARRÉS, HEXAGONES & AUTRES PROFILS

QUALITÉS SPÉCIALES POUR VIS & DÉCOLLETAGES

ARBRES DE TRANSMISSIONS

EN ACIER SPÉCIAL, COMPRIMÉS OU TOURNÉS

FERS & ACIERS LAMINÉS À FROID

JUSQU'À 300 mm DE LARGEUR

FEUILLARDS POUR EMBALLAGES

GRAND PRIX EXPOSITION NATIONALE SUISSE BERNE 1914

Asphalte naturel de Travers

Seules mines d'Asphalte en Suisse.

Reconnu le meilleur Asphalte

Représentants pour la Suisse :

E.-R. Zetter & C^o,
à Soleure

Maison fondée en 1843.

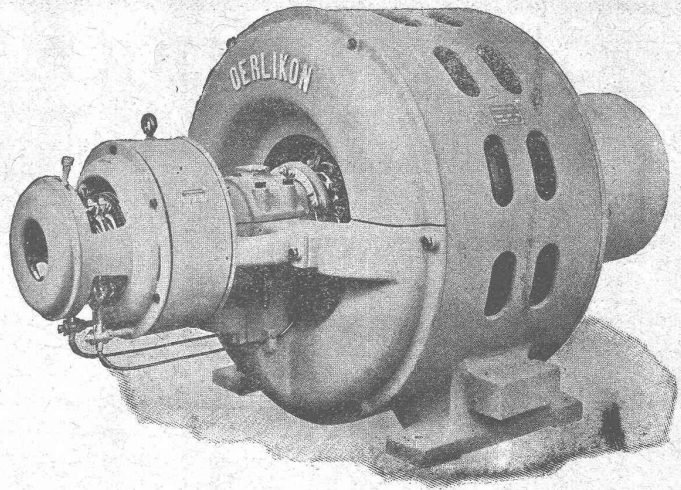


Marque de fabrique.

Ateliers de construction

OERLIKON

Bureau de **LAUSANNE**
GARE DU FLON



Alternateur triphasé
avec
excitatrice et poulie,
sans plaque de fondation.

CONSULTEZ

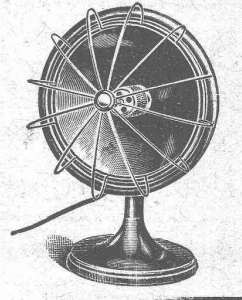
notre nouveau catalogue qui vient de paraître

DÉCIDEZ-VOUS

pour nos produits de hautes qualités:



RADIATEURS
BOUILLOTES
FERS A REPASSER
RECHAUDS, GRILLES
BOILERS de 10 à 1000 litres

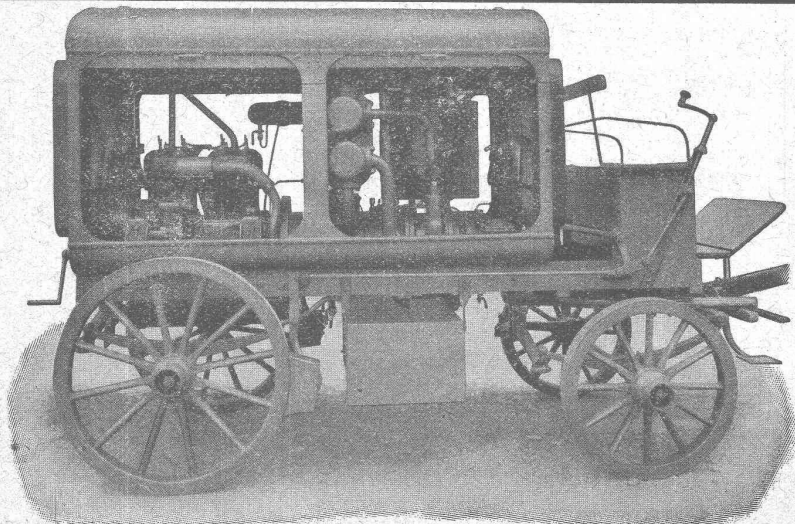


Les premiers Boilers en Suisse furent construits par notre maison

PROMÉTHEUS S.A.

L I E S T A L

Société Suisse pour la Construction de Locomotives et de Machines, Winterthur



Moto-Compresseur sur char.

AIR COMPRIMÉ

jusqu'à 16 atmosphères

VIDE

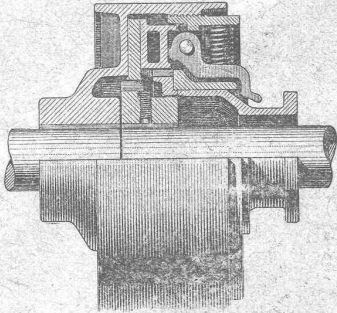
jusqu'à 99,9 %

Compresseurs et Pompes
à vide rotatifs

DEMANDEZ PROSPECTUS ET DEVIS



∞ SOCIÉTÉ DES USINES DE LOUIS DE ROLL ∞
SUCCURSALE: USINE DE CLUS CT. DE SOLEURE



EMBRAYAGE BENN, TYPE NN, pour accoupler deux arbres.

EMBRAYAGE BENN

Breveté dans tous les pays industriels.

Embrayage à friction perfectionné par plusieurs années d'expériences.

Complètement fermé. — Aucune partie saillante.
Surfaces frottantes en forme de disques.

Peut être embrayé ou débrayé pendant la marche
et en pleine charge quelle que soit sa vitesse.

INSTALLATIONS DE TRANSMISSIONS

avec paliers à graissage à bagues ou à billes pour toutes les branches de l'industrie.

SONDAGES

Sondages et forages de puits. Installations de fontaines. Captation d'eau de source et d'eau de fond. Creusage de galeries.
Puits d'assèchement d'eaux souterraines. Fondations de tout genre pour constructions ou travaux souterrains.

J. STRIKER Téléphone: Bollwerk 59.63, Belpstrasse, 41 **BERNE**

S. A. FABRIQUES DE MEUBLES HORGEN-GLARIS
FABRIQUES A HORGEN ET GLARIS **HORGEN** FABRIQUES A HORGEN ET GLARIS

Maison suisse la plus importante pour la fabrication de chaises, et tables de tous genres en bois scié ou bois courbé

SPÉCIALITÉ :

AMEUBLEMENT DE SALLES DE CONCERTS, THÉÂTRES, CINÉMATOGRAPHES, ETC.

TUBE D'ACIER SYSTÈME PESCHEL

pour pose sur et dans la maçonnerie

Conducteur pour le neutre

Tube protecteur

incombustible

antirouille

stabil

montage facile et rapide



Société Anonyme des
Produits électrotechniques

SIEMENS

Dépt. SIEMENS - SCHUCKERTWERKE, Zurich