

Objektyp: **Advertising**

Zeitschrift: **Bulletin technique de la Suisse romande**

Band (Jahr): **48 (1922)**

Heft 3

PDF erstellt am: **12.07.2024**

Nutzungsbedingungen

Die ETH-Bibliothek ist Anbieterin der digitalisierten Zeitschriften. Sie besitzt keine Urheberrechte an den Inhalten der Zeitschriften. Die Rechte liegen in der Regel bei den Herausgebern.

Die auf der Plattform e-periodica veröffentlichten Dokumente stehen für nicht-kommerzielle Zwecke in Lehre und Forschung sowie für die private Nutzung frei zur Verfügung. Einzelne Dateien oder Ausdrucke aus diesem Angebot können zusammen mit diesen Nutzungsbedingungen und den korrekten Herkunftsbezeichnungen weitergegeben werden.

Das Veröffentlichen von Bildern in Print- und Online-Publikationen ist nur mit vorheriger Genehmigung der Rechteinhaber erlaubt. Die systematische Speicherung von Teilen des elektronischen Angebots auf anderen Servern bedarf ebenfalls des schriftlichen Einverständnisses der Rechteinhaber.


Haftungsausschluss

Alle Angaben erfolgen ohne Gewähr für Vollständigkeit oder Richtigkeit. Es wird keine Haftung übernommen für Schäden durch die Verwendung von Informationen aus diesem Online-Angebot oder durch das Fehlen von Informationen. Dies gilt auch für Inhalte Dritter, die über dieses Angebot zugänglich sind.

VENTILATEURS

SULZER

pour
vapeurs et gaz chauds



SULZER FRÈRES, SOCIÉTÉ ANONYME, WINTERTHUR (SUISSE)



Mammouth

Plaque d'asphalte souple, formée d'un tissu imprégné, fabriquée avec de l'asphalte et du goudron de houille.

pur et ne contenant aucun produit provenant de la distillation du goudron de houille. Etanchéité et souplesse permanentes.

Porolithe ajouté au mortier de ciment, le rendant étanche contre les intempéries.

Emulsion d'asphalte et Evéol enduit résistant à l'eau douce pour murs, constructions en bois et fer; pour toitures et fondations, ponts ouvrages hydrauliques, toits plats, terrasses.

ASPHALT-EMULSION S. A., ZURICH
Hafnerstrasse, 7
Téléphone Selnau 4674

Isolierstoff für Hoch- u. Tiefbau-

Marque de fabrique déposée



reconnu la meilleure peinture pour l'intérieur et l'extérieur

Très brillante ou mate Bl 619 g

Représentant général pour la Suisse :

C. HAESSIG, Rue Dufour 53, BALE

W. BAUMANN HORGEN SUISSE

Maison fondée en 1860

Représentant à Genève:
M. Jules Chappuis, Terrassière, 58



Volets à rouleaux. Stores à lames prismatiques. Volets à panneaux. Paravents

Mise au concours de travaux

La Direction du 1^{er} arrondissement des CFF, à Lausanne, met au concours la fourniture et le montage du tablier métallique de la voie de gauche du pont du Bois-Noir II, km. 54,757 de la ligne Lausanne-Brigue. Poids : 26,7 tonnes.

Le formulaire de soumission pourra être retiré au Service central de la voie, bureau des ponts, rez-de-chaussée du bâtiment de la P. V., à Lausanne.

Les plans seront remis aux entrepreneurs qui en feront la demande moyennant un dépôt de 5 francs qui sera remboursé si les plans sont restitués en bon état à l'appui de la soumission.

Les offres devront parvenir à la Direction soussignée le 20 février 1922, au plus tard, sous pli fermé portant la suscription « Pont du Bois-Noir ».

Les soumissionnaires resteront liés par leur offre jusqu'au 20 avril 1922.

Lausanne, le 26 janvier 1922.

JH 50 138 C.

Direction du 1^{er} arrondissement CFF.

Gravières A. Freymond, St-Sulpice (Vaud)

Spécialités de Ballast pour Béton armé

Gravier - Sable - Grésillon - Poissette

MARCHANDISES RENDUES FRANCO CHANTIER PAR CAMION

Prix-courant et Devis à disposition.

P 20 416 L.



Le propriétaire du brevet suisse N° 82 592 du 7 février 1919 pour « Installation pour le travail à chaud de pâtes » désire entrer en relation avec fabricants en vue de la mise en valeur en Suisse de son invention.

Le propriétaire du brevet suisse N° 82 709 du 21 février 1919, pour « Elévateur » désire entrer en relation avec fabricants en vue de la mise en valeur en Suisse de son invention.

Le propriétaire du brevet suisse N° 83 171 du 20 février 1919, pour « Séchoir » désire entrer en relation avec fabricants en vue de la mise en valeur en Suisse de son invention.

Le propriétaire du brevet suisse N° 85 559 du 4 février 1919, pour « Installation pour la fabrication continue du chocolat », désire entrer en relation avec fabricants en vue de la mise en valeur en Suisse de son invention.

Le propriétaire du brevet suisse N° 86 918 du 11 octobre 1918, pour « Machine dynamo-électrique réversible » désire entrer en relations avec fabricants en vue de la mise en valeur en Suisse de son invention.

Adresser offres et demandes de renseignements à l'Office Mathey-Doret & Co, ingénieurs-conseils, Berne, Boulevard extérieur, 47.

Jeune O. F. c. 5229 Z.

dessinateur en bâtiments

ayant fait un sem. de techn., cherche place convenable, pour le printemps, dans entreprise de bâtiments ou bureau où il aurait l'occasion de se perfectionner dans la langue française. Certificats de 1^{er} ordre.

Adresser offres sous chiffres O. F. 5343 Z., à Orell Füssli-Annonces, Zurich, Zurcherhof.

Nous cherchons, comme représentant,

ingénieur,

si possible **électricien**, domicilié à Lausanne, disposant de bonnes relations dans le monde technique de la Suisse romande (seulement occupation accessoire).

Prière d'adresser offres sous chiffre 102, à l'Indicateur Vaudois, Lausanne.

Manufacture de Papiers
STOUKY, BAUMGARTNER & Co
LAUSANNE et RENENS

Spécialité de Papiers
utilisés dans l'Industrie du Bâtiment.

TÉLÉPH. 4.13



TUBES
CUIVRE ET LAITON

Grands stocks en
1, 1 1/2, 2, 2 1/2 et 3 mm. de paroi

KLEINERT & Co, BIENNE
Agence des Tréfileries du Havre

Tout ce qui concerne les

Annonces

du

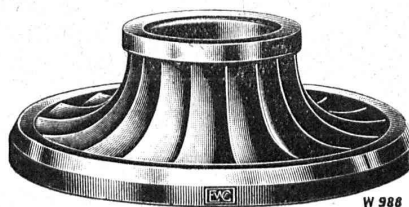
Bulletin Technique doit être adressé exclusivement à la
Société suisse d'Edition (Indicateur vaudois).

Nous déclinons toute responsabilité pour ce qui porte une autre suscription.

ESCHER WYSS & Co S.A.

Zurich Suisse

Turbines hydrauliques



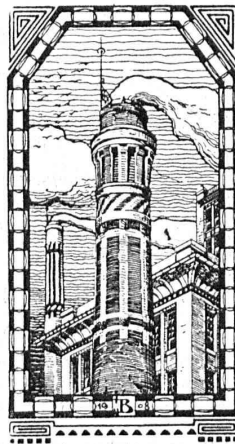
Système Francis et Roues tangentielles

Régulateurs universels

Turbo-Pompes

21/21

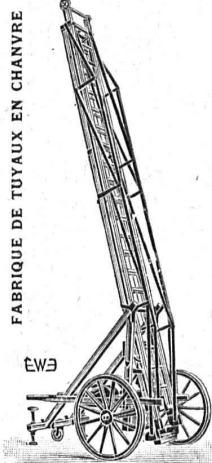
J. N. BÜRKEL
Entreprise Winterthur



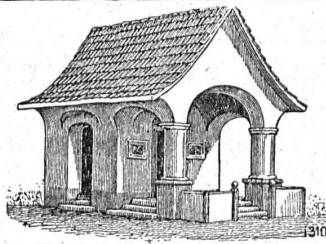
Spécialités : Cheminées d'usines, Enrobage des chaudières, Constructions de fours pour l'industrie et l'hygiène. Matériaux réfractaires. Médaille d'or Berne 1914.

ÉCHELLES

pour service électrique et pour pompiers



EHR SAM, WÄDENSWIL (Zurich)



PLAFONDS, CLOISONS, CORNICHES, PLANCHERS, Revêtements de toutes sortes exécutés avec le support pour mortier

„TREILLAGE EN TERRE CUITE“

sont exempts de toutes fissures, inaltérables aux influences atmosphériques, incombustibles et extrêmement durables

Nombreuses références

Demandez prospectus et échantillons

Médailles d'or : Berne 1914. Barcelone 1920

FABRIQUE SUISSE DE TREILLAGE EN TERRE CUITE S.A., LOTZWIL-BERNE

C. F. WEBER S.-A., MUTTENZ - BALE

Téléphone 12

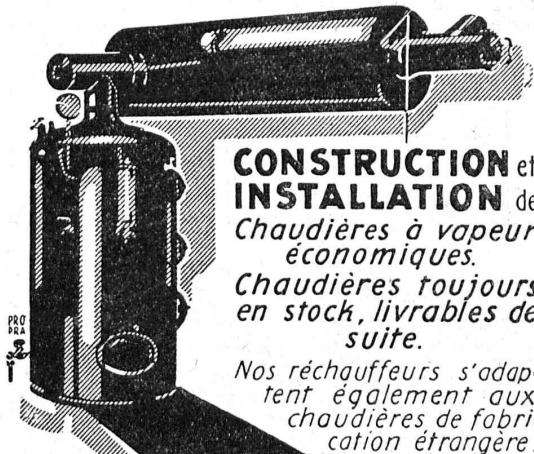
Fabrique de cartons bitumés et de produits de goudron

Télégrammes :
Nonnenmühle

Maison de 1er ordre pour la livraison de

Plaques isolantes asphaltées en toutes épaisseurs et en tous genres,
Vernis d'asphalte, Antiélaeolithe, Asphalte pour parquets, Carbolinéum,
Mastic d'asphalte pour divers usages, Matières désinfectantes

CHAUDRONNERIE



**CONSTRUCTION et
INSTALLATION** de
*Chaudières à vapeur
économiques.*

*Chaudières toujours
en stock, livrables de
suite.*

*Nos réchauffeurs s'adaptent également aux
chaudières de fabrication étrangère.*

RICHTERSWIL

Constructions Métalliques

C. Wolf & Cie, Nidau (Berne)

Pierres de Laufon

en tous genres
Carrières Jurassiennes S
Laufon

BAUMANN FRÈRES

Ateliers pour la construction de
Ressorts en tous genres



RUTI
(ZURICH)

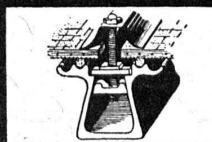
RESSORTS EN FIL D'ACIER DE 0,2-50 mm. D'ÉPAISSEUR
en fil de laiton, nickel et bronze
pour toutes machines et appareils

RESSORTS EN TOLE D'ACIER TREMPÉ BLEUI
RONDELLES A RESSORT

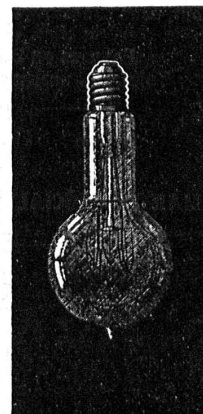
Articles techniques pour l'industrie textile

*Calculs pour la capacité de charge à disposition
de nos clients*

**TOITURES DE VERRE
SANS MASTIC**



**WALTHER & MULLER
BERNE**



LAMPES

à filament étiré

1 Watt et 1/2 Watt

Fabrication exclusivement suisse

LUMIÈRE S.A.
ZOUG (Suisse)

USINE à GOLDAU



Henri Brändli, Horgen

Fabrique de carton bitumé, ciment ligneux

Spécialité :

Plaques isolatrices asphaltées

en toutes épaisseurs et de tous genres pour

Couvertures imperméables de ponts, tunnels, passages, chapes de voûte, soubassements, etc.

ISOLATIONS (Fourniture et pose) ISOLATIONS
Feutre et tapis isolant. Asphalte isolant.

Meilleures références.
Télégr. Henri Brändli.

Service soigné.
Téléphone : 38.

Société Anonyme Suisse du Linoléum Giubiasco (Tessin)

Fondée en 1905



Agence à Zurich, Bleicherweg, 50 Téléphone : Selnau 6930

**Spécialités en Linoléum granité, incrusté, jaspé,
Liège, Uni, Liège-jaspé**

Marque de 1^{er} ordre rivalisant sous tous les rapports avec les meilleures marques étrangères

Pour tous renseignements s'adresser à l'Agence à Zurich :

Linoléum Suisse (Marque Helvétia)

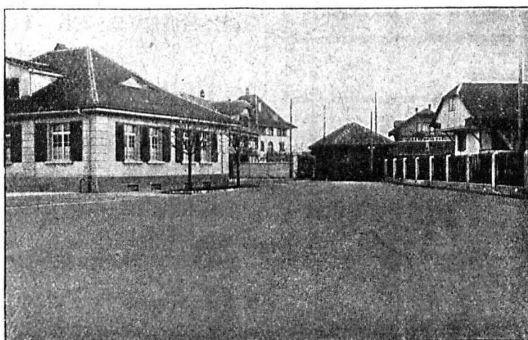
Société Suisse de Construction de Routes S. A.

ZURICH
Téléphone : Hott, 43.81

Téléphone N° 54.54 BERNE Adr. télégr. : STUAG

LAUSANNE
Téléphone : N° 20.28

Asphalte comprimé
(naturel de Travers)
Asphalte coulé
(naturel de Travers)
Asphalte cylindré
(Bitusheet)
Pavages ordinaires
Pavages mosaïque
pour chaussées, trottoirs, cours,
passerelles, etc.
Pavages en bois
Toitures imperméables



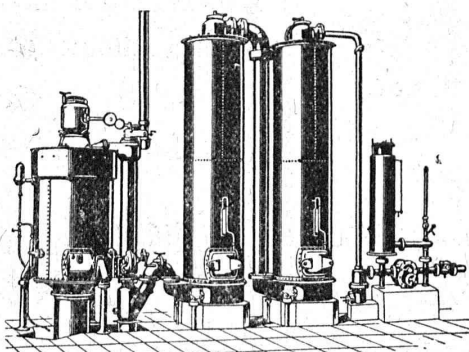
Macadam-Aeberli : Berna Milk Co, à Thoune.

Tarmacadams :
Système Aeberli
et Système Philippin
Goudronnages superficiels
Cylindrage de routes
Fourniture et
Concassage de gravier
Transports de matériaux
Entreprise de travaux publics

Demandez offres et devis

MAISON SPÉCIALE POUR REVÊTEMENTS DE CHAUSSÉES, COURS, TROTTOIRS, ALLÉES DE JARDINS, ETC.

Société Suisse pour la Construction de Locomotives et de Machines WINTERTHUR



Gazogènes "Winterthur"

pour la gazéification de charbons
tourbe, déchets de bois, etc.

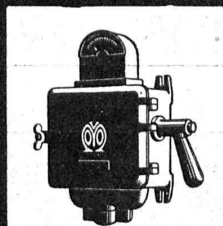
Utilisation rationnelle et économique du gaz
pour le chauffage de fours à tremper, à cémenter,
à recuire, à souder, etc., etc.
pour l'industrie textile et l'industrie chimique, etc.

Construction simple et entretien facile.
:: Prospectus et devis sur demande ::

Interrupteurs
Commutateurs
Démarreurs
Disjoncteurs

Limitateurs de courant
Fusibles
Coffrets d'abonnés

MOVOS-A



Ateliers de réparations pour appareils et moteurs de toute provenance

Moteurs et accessoires pour l'agriculture et l'industrie

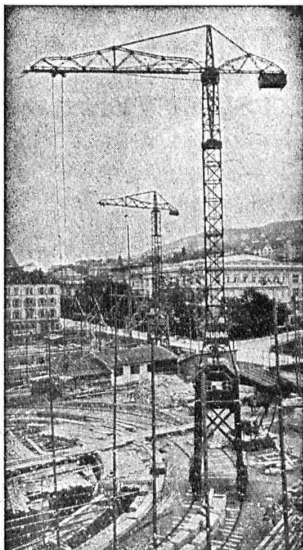
VEVEY
FABRIQUE D'APPAREILS ELECTRIQUES

Matériel roulant et
Machines d'entreprises S.A.

RUBAG
ZURICH

Seidengasse, 16

Télegr.: « Rubag » Téléph.: Selnau 593



Matériel roulant - Machines d'entreprises - Machines-outils modernes - Machines pour travailler le bois - Aciers pour tous les usages.

Fabrique de Brosses
métalliques



Jacq. Thoma
Winterthour (Suisse)

Brosses métalliques pour toutes industries.

L'ECOLE LÉMANIA
LAUSANNE

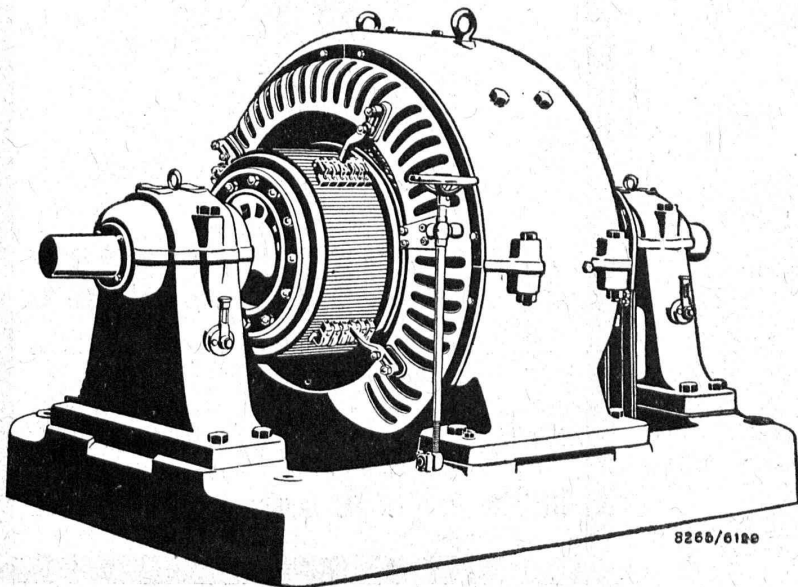
prépare vite et très bien pour

POLYTECHNICUM
Ecole des Beaux-Arts, Paris
Ecole spéciale d'Architecture, Paris

SOCIÉTÉ ANONYME

BROWN, BOVERI & C^{ie}, BADEN (Suisse)

Bureau Technique pour la Suisse Romande : Lausanne, Avenue de la Gare, 3 :: Téléphone 2159



Sous-stations

pour

transformation de courant
de tension et de fréquence

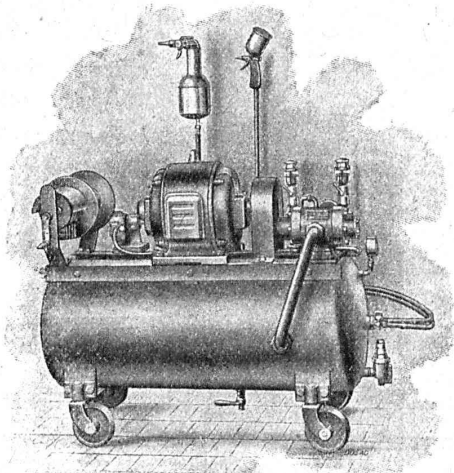
Commutatrices

REDRESSEURS

RÉGULATEURS D'INDUCTION

MICAFIL S. A.

ZURICH-ALTSTETTEN



Construction patentée

Installations de peinture et de vernissage par pulvérisation

pour la peinture et le vernissage de tôles, constructions en fer et en bois, panneaux et cloisons, etc.

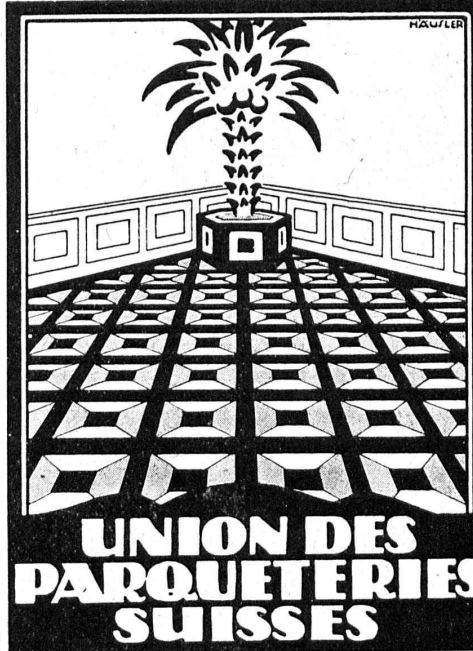
Nombreux avantages vis-à-vis du procédé au pinceau

HÉLIOGRAPHIE DUVAL

Reproduction de plans
Spécialité de tirage par Procédé à sec

Prix modérés.

Petit-Rocher, 6, LAUSANNE
Téléphone 3483



Bureau central :
BERNE
Bundesplatz 2

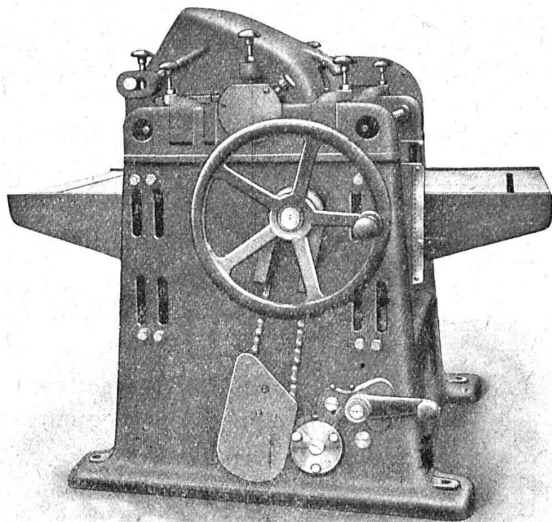
Lausanne
M. Jules Merle,
Maupas, 13

Genève
M. J. Chappuis,
Terrassières, 58.

M. Cl. Merle,
Rue des Sources, 9

Représentants
à
La Chaux-de-Fonds
Neuchâtel
Fribourg
etc.

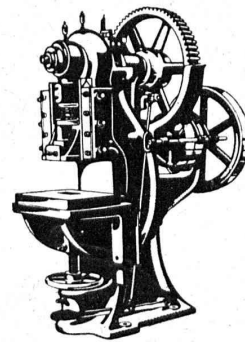
RAUSCHENBACH



Machines à bois p^r toutes industries et organes de transmissions

Fabrication suisse.

ATELIERS DE CONSTRUCTION RAUSCHENBACH S. A.
SCHAFFHOUSE



L. SCHULER

Fondée en 1839 Göppingen (Wurtemberg) Plus de 1500 ouvriers

La plus ancienne et plus importante usine allemande
ayant comme spécialité la construction de :
Presses à excentrique. Presses à friction. Machines à
découper les encoches. Cisailles. Machines spéciales et
Outils pour travailler la tôle et les métaux.

Représentant pour la Suisse romande :

RUBIN & WELTI, Ingénieurs, LAUSANNE
5, rue de Bourg Téléphone. 44-74

H O L O P H A N E

Réfecteurs et diffuseurs patentés. — L'éclairage rationnel par excellence.
S. A. HOLOPHANE, Succursale de Zurich. Exposition de modèles et cabines de démonstration, Hirschengraben, 82

TUYAUX FONTE DE CHOINDEZ



SOCIÉTÉ ANONYME
TUBES ACIER A EMBOITEMENT

E. BECK
PERLES, PRÈS BIENNE

Télégrammes : PAPPBECK Téléphone 2008

Fabrique pour

Plaques d'asphalte pour isolations en tous genres

Tapis d'isolation :: Plaques asphaltées en liège
Papier pour couverture :: Carton bitumé cannelé :: Carbolinum
et tous les produits d'asphalte et de goudron.

Gegründet 1851.

GYSEL & C^{ie}.
ASPHALTFABRIK KÄPFNACH
Tel. 24 Fqde de CARTON BITUMÉ et de CIMENT LIGNEUX A. G.

HORGEN

Tapis d'isolation - Laine de scorie - Carton bitumé à rainures - Carbolinum - Plaques d'asphalte p. isolations
Corde écrue et goudronnée.

Agrafe brevetée «Elbé»
pour courroies de transmission de toutes dimensions

Fabrique C. SYLVANT, Carouge-Genève

En Suisse romande, en vente dans toutes les bonnes maisons de fournitures industrielles

Fabrique de moteurs électriques

Schindler & C^{ie}, Lucerne

Maison fondée en 1874.
Capital de commandite entièrement versé : 4 millions de francs

Dynamos et Moteurs électriques
1/100 jusqu'à 25 HP.

Ventilateurs Aspirateurs
Petits Transformateurs

GRAND STOCK EN MAGASIN

V. HAUBRUGE, Ing., Pl. du Grand-St-Jean 1, LAUSANNE
Téléphone 29.46

IMPRIMERIE LA CONCORDE

Direction : **LAUSANNE**
Th. Pache-Tanner JUMELLES, 4
J. Pache-Vuitel Téléphone 3595

Impressions commerciales et artistiques
Tirages en couleurs, illustrations, Labeurs
Journaux, volumes, brochures, catalogues
Circulaires :: Enveloppes :: Programmes
Cartes de visite et d'adresse, Obligations
Faire-part, Registres :: Algèbre, Musique

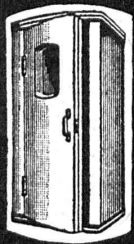
Asphalte naturel de Travers

Seules mines d'Asphalte en Suisse.

Reconnu le meilleur Asphalte

Représentants pour la Suisse:
E.-R. Zetter & C^o,
à Soleure

Maison fondée en 1843. Marque de fabrique.



CABINE Téléphonique "ANTIPHONE"

FABRIQUE SPÉCIALE VICTOR TOBLER, ZURICH

DIVERS BREVETS

FABRICATION LA PLUS PERFECTIONNÉE

Fournisseur de l'Administration des Télégraphes suisses

Représentant pour la Suisse romande :

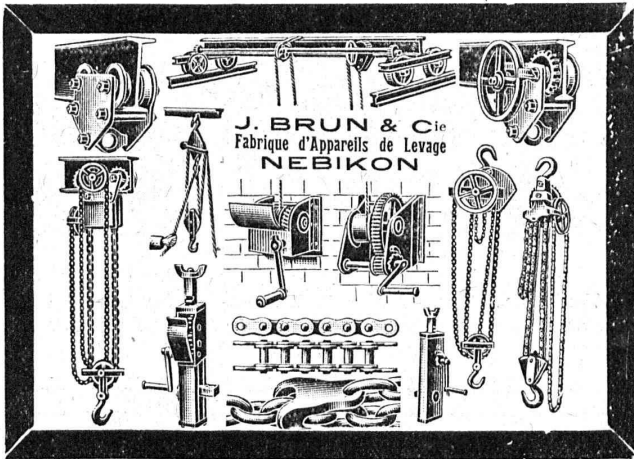
PAUL HOFER

ARCHITECTE

LAUSANNE

4, AV. DE SOLANGE

TÉLÉPHONE N° 3910



J. BRUN & Cie
Fabrique d'Appareils de Levage
NEBIKON

Produit
suisse

AQUABAR

Produit
suisse

Téléphone N° 40

SCHAENIS
Ct. de St-Gall

Télegr.: Aquabar

Produit assurant l'étanchéité complète des
Bétonnages, Cimentages et Crépissages

Emploi : Pour un sac de ciment prendre un sac à 1 kilogramme

AQUABAR EN POWDRE

mélanger avec le ciment et faire le mortier dans les conditions usuelles

Prix par sac de 1 kg. : Fr. 1.60

REPRÉSENTANTS : Genève: Helg, chem. Louis-Dunant 7. — Lausanne: Alf. Payot, av. du Grammont 3. — Berne: J. Kohler, Kornhausstr. 2. — Olten: Euböolithwerke, Calcium A.-G., Bipp. — Zurich et Winterthur: G. Streiff & Cie. — Richterswil: W. Wunderli. — St-Gall: E. Ganz.



MOTEURS ÉLECTRIQUES

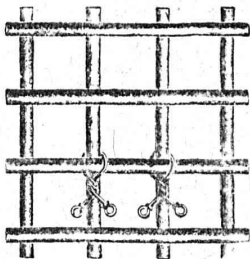
Livraison rapide

Vente et location

RÉPARATIONS - ENROULEMENT

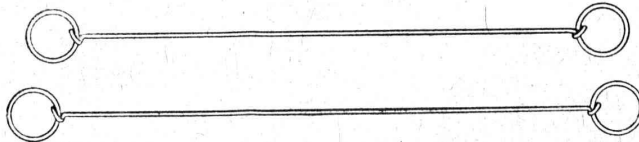
Maison renommée pour service prompt et ponctuel

KAEGI & EGLI, ZURICH



Utilisé comme attache pour fers à béton.

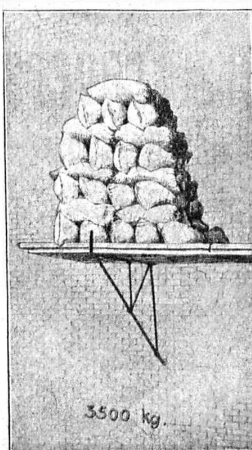
Société suisse pour la fabrication de Clous S.A. Winterthour



FERME-SACS MÉTALLIQUES de 12 à 30 cm.

Représentant : W. WUNDERLI, Richterswil.

Employé comme fermeture de sacs.



3500 kg.

L'idéal de tous les échafaudages (sans perches) est l'

Echafaudage „BLITZ“

Grands avantages sur tous les systèmes concurrents pour constructions neuves, transformations et rénovations. — Vente et location de matériel et montage d'échafaudages pour tous les travaux en bâtiment par la

Société Suisse d'Echafaudage S.A., Zurich 7

86, Steinwiesstrasse

Téléph. : Hottingen 21.34

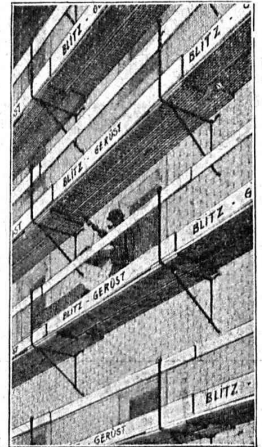
Adresse télégr. : Blitzgrüst

ainsi que par les entrepreneurs en bâtiment suivants :

Zurich: Fietz & Leuthold A.-G.
Zurich: Fr. Erismann.
Winterthur: J. Häring.
Andelfingen: E. Landolt-Frey.
Berne: G. Rieser & Cie.
Lucerne: E. Berger.

Bubikon: A. Oetiker.
Bâle: W. Marck.
Bienne: Otto Wyss.
Glaris: Rudolf Stüssy-Aebly
GENÈVE: Ed. Cuénod S.A.
Neuhausen: Jos. Albrecht.

Hérisau: Joh. Müller.
St-Gall: Sigrist-Mery & Cie
Olten: Otto Ehrensperger.
Rheinfelden: F. Shär.
Soleure: F. Valli.
Demandez prospectus et devis.

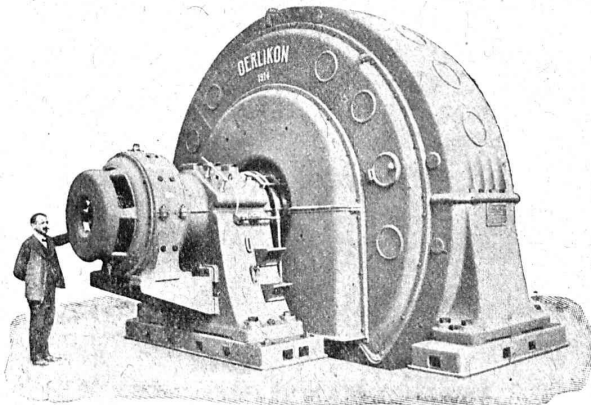


Ateliers de construction
OERLIKON

Bureau de **LAUSANNE**
GARE DU FLON

Génératrice
à courant triphasé, fermée.
Palier à refroidissement d'eau.

6500 k.V.A., 187.5 tours, 6000 volts,
50 périodes.



**SOCIÉTÉ SUISSE D'EXPLOSIFS
CHEDDITE & DYNAMITE**

Bureau à Liestal. Tél. 182.

Usines à Isleten (Ct. d'Uri) et Liestal

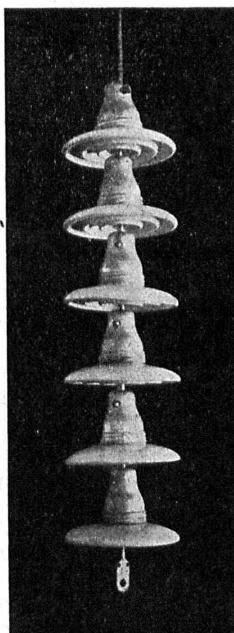
livre à des conditions avantageuses

DYNAMITE, explosifs
de sûreté **CHEDDITE & TELSITE**
MÈCHES ET DÉTONATEURS

Agents généraux
pour la Suisse romande :

PETITPIERRE FILS & Co, NEUCHÂTEL

TÉLÉPHONE 3.15



Camille Bauer, Bâle

MAISON DE GROS

Représentant pour toute la Suisse de la

Manufacture de porcelaine **Ph. Rosenthal & Cie S. A.**
SELB en Bavière.

Spécialité en

ISOLATEURS SUSPENDUS

pour les plus hautes tensions de service.

En outre **CLOCHES DELTA** pour haute tension
et tous les isolateurs pour haute et basse tension.

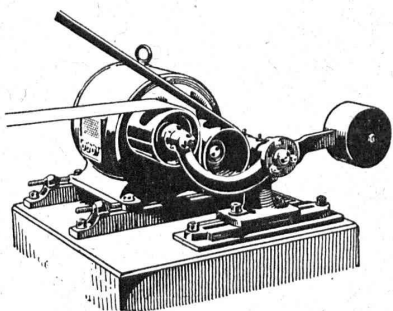
Prompte livraison.



Prix avantageux.



OOO SOCIÉTÉ DES USINES DE LOUIS DE ROLL OOO
SUCCURSALE: **USINE DE CLUS** CT. DE SOLEURE



Concessionnaires pour la Suisse des
Transmissions LÉNIX brevetées

Suppression des renvois. Economie de force, de courroie et de place.

Poulies enrouleuses sur billes.

Nous avons livré plus de 4500 enrouleurs Lénix pour transmissions de force jusqu'à 1000 chevaux et rapports de transmission jusqu'à 1 : 25.

Installations de transmissions modernes complètes.
avec paliers à graissage à bagues ou à billes, pour toutes les branches de l'industrie.

EMBRAYAGES BENN

RUTTIMANN FRÈRES, LAUSANNE

ENTREPRISES ÉLECTRIQUES



TÉLÉPHONE 3322

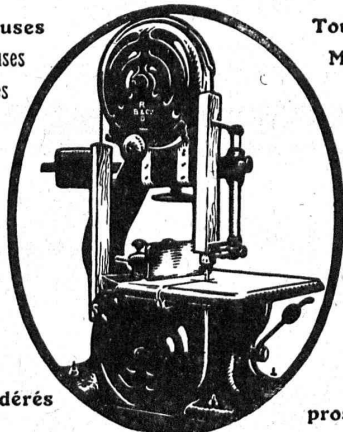
Maison spéciale pour la construction de

Réseaux électriques

Machines-Outils de haute précision

Raboteuses
Dégauçisseuses
Scies circulaires

Toupies
Mortaiseuses
Affûteuses



Prix modérés

Demandez
prospectus

GRANDS STOCKS en SCIES A RUBAN
diamètre des volants 700, 800, 900 mm. avec table inclinable.
Toutes nos machines sont construites avec roulement à billes.

Maison fondée
en 1846



Maison fondée
en 1846

**ÉTABLISSEMENTS
ROD. BRENNER & C^{IE}, BALE**



130,000 INSTALLATIONS

FABRIQUE D'ASCENSEURS

OTIS
WAEDENSWIL

REPRÉSENTANT POUR LA SUISSE ROMANDE :

BUREAU ET ATELIERS DE RÉPARATIONS :

E. GAILLARD, INGÉN., LAUSANNE

TÉLÉPHONE N° 1321

RUE MARTHERAY, 5B