

Objektyp: **Advertising**

Zeitschrift: **Bulletin technique de la Suisse romande**

Band (Jahr): **48 (1922)**

Heft 4

PDF erstellt am: **27.09.2024**

### **Nutzungsbedingungen**

Die ETH-Bibliothek ist Anbieterin der digitalisierten Zeitschriften. Sie besitzt keine Urheberrechte an den Inhalten der Zeitschriften. Die Rechte liegen in der Regel bei den Herausgebern.

Die auf der Plattform e-periodica veröffentlichten Dokumente stehen für nicht-kommerzielle Zwecke in Lehre und Forschung sowie für die private Nutzung frei zur Verfügung. Einzelne Dateien oder Ausdrucke aus diesem Angebot können zusammen mit diesen Nutzungsbedingungen und den korrekten Herkunftsbezeichnungen weitergegeben werden.

Das Veröffentlichen von Bildern in Print- und Online-Publikationen ist nur mit vorheriger Genehmigung der Rechteinhaber erlaubt. Die systematische Speicherung von Teilen des elektronischen Angebots auf anderen Servern bedarf ebenfalls des schriftlichen Einverständnisses der Rechteinhaber.

### **Haftungsausschluss**

Alle Angaben erfolgen ohne Gewähr für Vollständigkeit oder Richtigkeit. Es wird keine Haftung übernommen für Schäden durch die Verwendung von Informationen aus diesem Online-Angebot oder durch das Fehlen von Informationen. Dies gilt auch für Inhalte Dritter, die über dieses Angebot zugänglich sind.

Société Suisse d'Explosifs  
**Cheddite & Dynamite**  
Téléphone 182 LIESTAL Téléphone 182

# EXPLOSIFS

de sûreté de tout genre et de toute puissance  
Dynamites, Mèches et Détonateurs  
**Cheddite, Telsite.**  
Agents généraux pour la Suisse Romande :  
**PETITPIERRE Fils & C<sup>ie</sup>, Neuchâtel**  
Téléphone 3.45.

## Société Anonyme Suisse du Linoléum Giubiasco (Tessin)

Fondée en 1905



Agence à Zurich, Bleicherweg, 50 Téléphone : Selnau 6930

Spécialités en Linoléum granité, incrusté, jaspé,  
Liège, Uni, Liège-jaspé

Marque de 1<sup>er</sup> ordre rivalisant sous tous les rapports avec les meilleures marques étrangères

Pour tous renseignements s'adresser à l'Agence à Zurich :

## Linoléum Suisse (Marque Helvétia)

Marque de fabrique déposée



**RIPOLIN**

reconnu la meilleure peinture pour l'intérieur et l'extérieur

Très brillante ou mate Bl 619 g

Représentant général pour la Suisse :  
**C. HAESSIG, Rue Dufour 53, BALE**



**J. Walser & Co**  
**WINTERTHUR**  
Constructeurs de Cheminées  
d'usines en murages de chaudières  
Fours pour l'industrie céramique  
chimique et métallurgique.  
fours crématrices et gazogènes  
Expertises

MAISON FONDÉE EN 1860

**Soudure argent**  
pour tout usage et à différents prix  
env. 50 sortes (à 1779 g.)

**AUFRANC & C<sup>ie</sup>, S. A.**  
BIENNE




**IMPRIMERIE LA CONCORDE**  
Jumelles, 4 LAUSANNE Tél. 35.95

**W. BAUMANN**  
**HORGEN**  
SUISSE

Maison fondée en 1860

Représentant à Genève:  
M. Jules Chappuis, Terrassière, 58



**Volets à rouleaux. Stores à lames prismatiques**  
**Volets à panneaux Paravents**

# Coffres-forts

de construction incombustible  
et incrochetable  
fabriqués par la maison

**A. & R. WIEDEMAR**  
à Berne

Fondée en 1862 Fondée en 1862  
Médaille d'Or : Exposition Nationale Suisse Berne 1914

**INDICATEUR VAUDOIS**  
Livre d'adresses de Lausanne et du Canton de Vaud. — Dans toutes librairies.

**Offres d'exploitation de Brevets d'invention**  
**E. IMER-SCHNEIDER** INGÉNIEUR CONSEIL GENEVE

Les propriétaires des brevets suisses suivants désirent entrer en relations avec des fabricants suisses, en vue de la fabrication des articles brevetés et seraient disposés à céder des licences d'exploitation ou à vendre leurs brevets :

- N° 86728 du 29 avril 1919, **Compagnie de Bouchages Hermétiques Simplex**, pour « Dispositif de fermeture hermétique de récipients métalliques ».
- N° 60975 du 24 février 1912, **Emile Savy**, pour « Machine pour l'enrobage au moins partiel d'articles de confiserie et de biscuiterie ».
- N° 48100 du 17 mai 1909, **Emile Claviez**, pour : « Bande pouvant être transformée en fil par filage, procédé et appareil pour sa fabrication ».
- N° 73317 du 20 mars 1916, **F.-E. Bright**, pour : « Machine pour le polissage ou finissage de pièces métalliques de tous genres ».
- N° 77245 du 25 avril 1917, **Ant. Bontemps & Gerhard-Nicolaas Vis**, pour : « Procédé à marche continue pour la séparation de produits solides et liquides et appareil pour sa mise en œuvre ».

Prière d'adresser les offres ou propositions à **M. E. Imer-Schneider** ingénieur-conseil, rue du Stand, 59, à **Genève**, qui les transmettra à qui de droit.

Gegründet 1851.



**GYSEL & CIE.**

**ASPHALTFABRIK KÄPFNACH**

Tel. 24 Fosse de CARTON BITUMÉ et de CIMENT LIGNEUX A. G.

**HÖRGEN**

*Tapis d'isolation - Laine de scorie - Carton bitumé à rainures - Carbolinum - Plaques d'asphalte p. isolations  
Corde écrue et goudronnée.*

**Imprimerie La Concorde**

Jumelles, 4, Lausanne

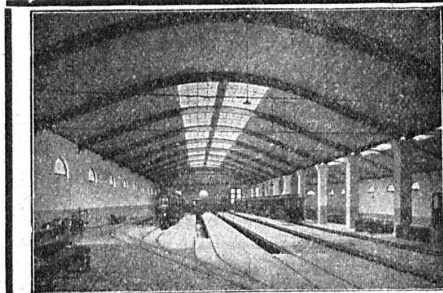
**TRAVAUX EN TOUS GENRES**

**LIBRAIRIE F. ROUGE & C<sup>ie</sup>**

Rue Haldimand, 6 LAUSANNE 6, Rue Haldimand

- GUILLET, L. — **Traité de Métallurgie générale.** In-8 Fr. 40.—
- Index alphabétique de tous les termes concernant la science de l'ingénieur avec classification décimale.**  
In-8. . . . . Fr. 6.—
- FAES, H. — **Les dommages causés aux cultures par les usines d'électro-chimie.** — In-8 . . . . . Fr. 4.50
- MARCOTTE, ED. & BÉRÉHARE, E. — **Les matériaux des constructions mécaniques et aéronautiques.** — Calculs de résistance. — Etude des matières premières. — Essais des bois. — Essais des métaux et de leurs alliages.  
In-4°, avec figures . . . . . Fr. 48.—
- GOUDIE, W.-J. — **Les turbines à vapeur.**  
In-4°, avec 230 illustrations . . . . . Fr. 50.—
- MESNAGER, A. — **Cours de béton armé** . . . . . Fr. 75.—
- RICHARDS, J.-W. — **Calculs métallurgiques.**  
Gr. in-8 . . . . . Fr. 62.—
- CARLÈS, F. — **Le moteur à essence.** — In-8 . . . . . Fr. 45.—
- CODRON, C. — **Le sciage des métaux.** — In-4° . . . . . Fr. 80.—
- LECORNU, L. — **Les turbines à vapeur** . . . . . Fr. 35.—
- PUPE, J. — **Etudes sur les laminoirs.** — In-4°, avec 93 tableaux et 15 planches . . . . . Fr. 70.—
- DE LAUNAY, L. — **Géologie & minéralogie appliquées à l'art de l'ingénieur.** — In-8 . . . . . Fr. 40.—
- GUILLAUME, E. — **La Théorie de la Relativité.**  
In-18 . . . . . Fr. 2.—
- NORDMANN, C. — **Einstein & l'Univers.** — Une lueur dans le mystère des choses. — In-18 . . . . . Fr. 7.—
- DUROQUIER, F. — **La T. S. F. des amateurs.**  
In-18 . . . . . Fr. 40.—

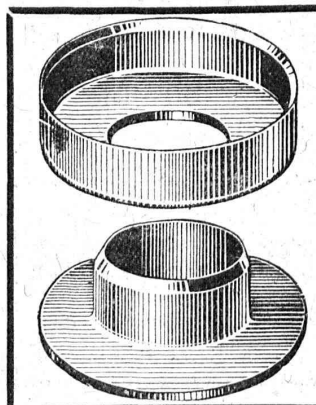
**Bonification de 50 % sur le change des ouvrages publiés en France.**



**Nouvelles constructions « Système Hetzer »**

Brevets pour tous les pays civilisés.  
 Systèmes de fermes courbées pour toits et autres constructions de support de tout genre  
 Constructions statiques irréprochables, Exécution et montage rapides, Modicité de prix, simplicité, Durée.  
 Projets, offres, exécutions et visite d'ingénieur sur désir.  
 Superficie couverte jusqu'à ce jour : plus de 200,000 m<sup>2</sup>.

Détenteurs des brevets pour la Suisse:  
**Société Suisse pour Nouvelles Constructions en bois «Système Hetzer» S. A.**  
 Téléphone : Hottingen 19.15 à Zurich Kaspar Escher Haus  
 Concessionnaire pour la Suisse romande : **Ed. Bugnion**, entrepreneur, Lausanne.

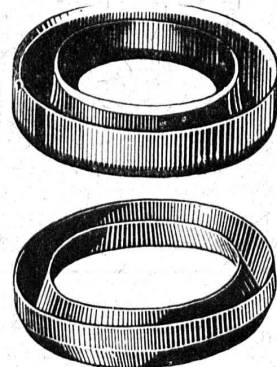


**Angst & Pfister, Zurich 6**  
 Neue Beckenhofstr. 44

**Spécialités industrielles en Caoutchouc et Amiante**  
**Cuirs emboutis**

en toutes dimensions et façons pour Presses hydrauliques, Pompes, Turbines, etc. Pignons en cuir dur. Bourrages gras et secs pour tout emploi. Joints anglais à haute pression. Amiantes, Caoutchoucs, Fibres, Graphite, Graisses, Tuyaux en tous genres, Tubes niveau d'eau et verres protecteurs, etc., etc.

Adresse télégr. : « Packing » Téléphone : Hottingen 49.09



# Flottmann

Notre **MARTEAU-PERFORATRICE** avec ou sans injection d'eau monté sur colonne (support) ou sur Demandez offres et prospectus. Irépiéd, représente le record dans le champ de la perforation à air comprimé. Demandez offres et prospectus. Nos autres produits sont : **Compresseurs d'air, Marteaux perforateurs, Fouleuses à béton, Outils à ciseler et à river, etc.**

*Spécialités : Installations complètes à air comprimé.*

**MACHINES SPÉCIALES A TRAVAILLER LA PIERRE**

**MACHINES D'ESSAIS A DISPOSITION**

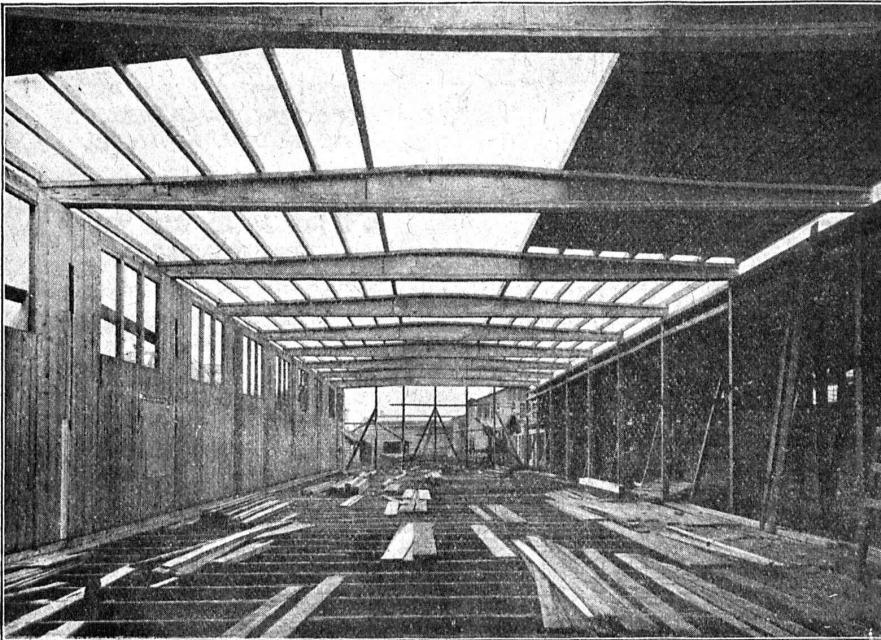
**H. FLOTTMANN & C<sup>IE</sup>,**

RENGGERSTRASSE, 86  
Téléph. : SELNAU 1 671.

Télégr. : FLOTTMANN ZURICH

**ZURICH 2**

## Constructions en bois „Système Stäubli“



breveté dans tous les pays civilisés

pour constructions de toits, halles, usines, dépôts de marchandises, bâtiments économiques, hangars, ponts de service, échafaudages pour ponts sans supports, passerelles.

**Supports profilés en lamelles de toute forme**

**Meilleure utilisation du bois**

**Montage rapide**

**Poids minime**

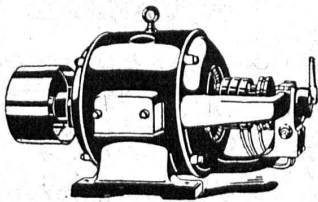
**Facilement démontable**

**Résistant aux intempéries**

Projets et exécution par :

### WILLI STÄUBLI

Zurlindenstr., 115, Zurich



### GMÜR & C<sup>IE</sup>, SCHAEINIS (Suisse)

Télégr. : Gmurco  
Téléphone N° 13

#### Fabrique de moteurs électriques

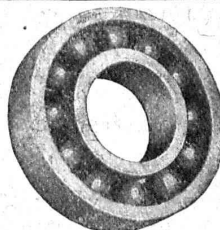
MOTEURS RÉGLABLES POUR LA COMMANDE DE MACHINES A IMPRIMER, ETC.

*Agent pour la Suisse Romande :*

Téléph. N° 2072. **W. SCHUTZ, Av. Ruchonnet, 10, LAUSANNE** Téléph. N° 2072.

■ ■ **CALCULS DE STABILITÉ** ■ ■  
Projets - Devis - Mise en soumission - Surveillance - Expertise  
**BÉTON ARMÉ et CONSTRUCTIONS DIVERSES**

**A. PARIS,** Ingénieur-Conseil indépendant  
des brevets et des entreprises  
Petit Beaulieu, av. Beaulieu **LAUSANNE** :: Téléph. 46.92



### ROULEMENT A BILLES

**D. W. F.** pour tout emploi.

Grandeurs normales en stock à Zurich

Paliers de machines munis de Roulements à billes D. W. F.

REPRÉSENTANT :

**D<sup>r</sup> Hoigné,** ci-devant M. Schoch et C<sup>o</sup>  
Münsterhof, 14, Zurich I



# C. F. WEBER S.-A., MUTTENZ - BALE

Téléphone 12

Fabrique de cartons bitumés et de produits de goudron

Télégrammes :  
Nonnenmühle

Maison de 1er ordre pour la livraison de

Plaques isolantes asphaltées en toutes épaisseurs et en tous genres,  
Vernis d'asphalte, Antiélaeolithe, Asphalte pour parquets, Carbolinéum,  
Mastic d'asphalte pour divers usages, Matières désinfectantes

## Installations sanitaires - Daniel PERRET

6-8, Av. de Béthusy LAUSANNE

Installation d'Usines, Villas, Salles de bains  
simples et modernes. — Système anglais.

MAGASIN D'EXPOSITION ET DE VENTE  
Maison fondée en 1888. TÉLÉPHONE 9085.

## E. BECK

PERLES, PRÈS BIENNE

Télégrammes : PAPPBECK Téléphone 2008

Fabrique pour

Plaques d'asphalte pour isolations en tous genres

Tapis d'isolation :: Plaques asphaltées en liège  
Papier pour couverture :: Carton bitumé cannelé :: Carbolinéum  
et tous les produits d'asphalte et de goudron.

## Constructions Métalliques

C. Wolf & C<sup>ie</sup>, Nidau (Berne)

**Pierres de Lawfon**  
en tous genres  
Carrières Jurassiennes S.A.  
Lawfon



## Henri Brändli, Horgen

Fabrique de carton bitumé, ciment ligneux.



### Asphaltages en tous genres

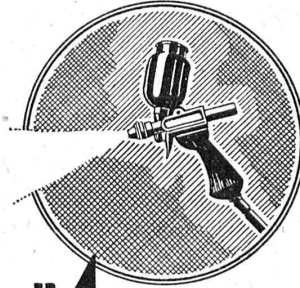
pour travaux publics, Bâtiments, Chemins de fer, Ponts, Chaussées, etc.

Parquet sur asphalte.

Carrelage de bois mis en asphalte.

Meilleures références.  
Télégr. Henri Brändli.

Service soigné.  
Téléphone 38.



PUBLICITA  
E

## "AIROSTYLE"

APPAREIL à AIR COMPR.

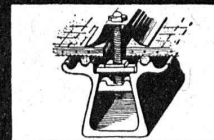
POUR  
VERNISSAGE, LAQUAGE  
& DECORATION D'OBJETS  
DE TOUTE NATURE

**NOTZ & Co**  
**BIENNE**

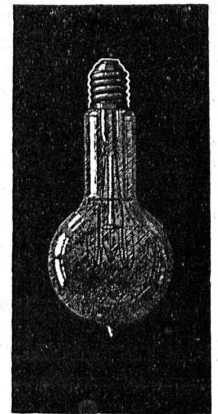
TELEPHON 13.47 u.1308



TOITURES DE VERRE  
SANS MASTIC



WALTHER & MULLER  
BERNE



## LAMPES

à filament étiré

1 Watt et 1/2 Watt

Fabrication exclusivement suisse

**LUMIÈRE S.A.**

**ZOUG (Suisse)**

USINE à GOLDAU

# H O L O P H A N E

Réfecteurs et diffuseurs patentés. — L'éclairage rationnel par excellence.

S. A. HOLOPHANE, Succursale de Zurich. Exposition de modèles et cabines de démonstration, Hirschengraben, 82



MATÉRIEL ROULANT ET  
MACHINES D'ENTREPRISES S.A.

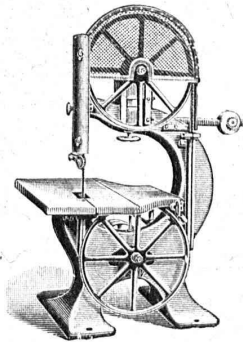
## R·U·B·A·G

ZURICH, Seidengasse, 16

Téleg.:  
« Rubag »

Téléph.:  
Selnau 593

Matériel roulant - Machines d'entreprises - Machines-  
outils modernes - Machines pour travailler le bois  
Aciers pour tous les usages



## S. A. FABRIQUES DE MEUBLES HORGEN-GLARIS HORGEN

FABRIQUES A HORGEN ET GLARIS

FABRIQUES A HORGEN ET GLARIS

Maison suisse la plus importante pour la fabrication de chaises et tables de tous genres en bois scié ou bois courbé

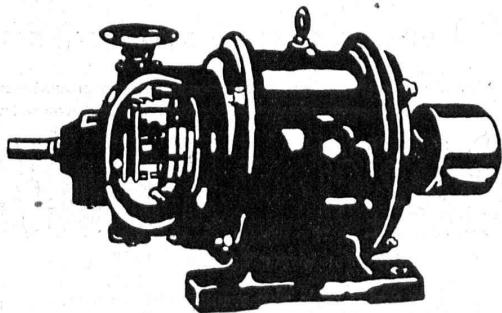
SPÉCIALITÉ :

AMEUBLEMENT DE SALLES DE CONCERTS, THÉÂTRES, CINÉMATOGRAPHES, ETC.

## Fabrique de moteurs électriques Schindler & C<sup>ie</sup>, Lucerne

Maison fondée en 1874.

Capital de commandite entièrement versé : 4 millions de francs



### Dynamos et Moteurs électriques

1/100 jusqu'à 25 HP.

Ventilateurs                      Aspirateurs  
Petits Transformateurs

GRAND STOCK EN MAGASIN

V. HAUBRUGE, Ing., Pl. du Grand-St-Jean 1, LAUSANNE  
Téléphone 29.46



### Le Rabitz-Réforme

Excellent treillis porte-mortier

LEGER pour parois  
MALLEABLE platons  
ISOLANT voutes  
pillers, etc.

Se vend en rouleaux de 10 m<sup>2</sup> (18 kg.)

Fabrique du Rabitz-Réforme  
Butzberg (Berne)

## Asphalte naturel de Travers

Seules mines d'Asphalte en Suisse.

Reconnu le meilleur Asphalte

Représentants pour la Suisse :

E.-R. Zetter & C<sup>o</sup>,  
à Soleure

Maison fondée en 1843.

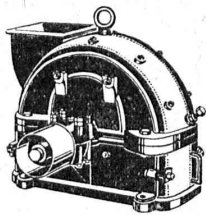


Marque de fabrique.

**U. AMMANN,** Ateliers de Construction  
LANGENTHAL (Suisse)

### Concasseurs à mâchoires

en 20 types et grandeurs différents.



Trieurs  
Cribles

Elévateurs  
Transporteurs

### BROYEURS A CYLINDRES ET CENTRIFUGES

Installations complètes pour la préparation du ballast,  
gravier et sable artificiel.

# DEBRO S.A.

Etablissements pour Construction d'Appareillage

31, Sulgenauweg **BERNE** Sulgenauweg, 31

Succursale de la Fabrique de Compteurs d'eau et Armatures  
**DREYER, ROSENKRANZ & DROOP**

### Compteurs d'eau sur conduite directe avec rondelle de mesure en caoutchouc durci

Plus de 40 000  
en fonction  
seulement en Suisse



Demandez offres  
et visite d'ingénieur

Construction  
simple et éprouvée  
depuis 40 ans  
exigeant  
le moins d'entretien

### Etablissement moderne p<sup>r</sup> contrôle et vérification

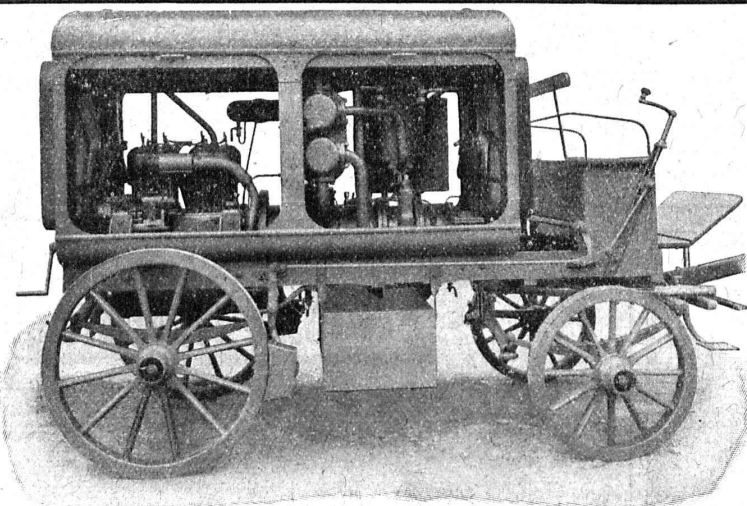
Toutes les réparations sont exécutées promptement et par des spécialistes dans nos  
**nouveaux ateliers de réparations**

Contrôle et estampillage officiel de compteurs d'eau. Office de contrôle N° 2.

### Riche stock de pièces de rechange

Branches de fabrication: Compteurs d'eau, Manomètres de tout genre,  
Indicateurs, Robinets, Soupapes, Pompes. — Tout genre d'armatures  
pour Chaudières, Machines, etc. — Soupapes de sûreté.

## Société Suisse pour la Construction de Locomotives et de Machines, Winterthur



Moto-Compresseur sur char.

# AIR COMPRIMÉ

jusqu'à 16 atmosphères

# VIDE

jusqu'à 99,9 %

Compresseurs et Pompes  
à vide rotatifs

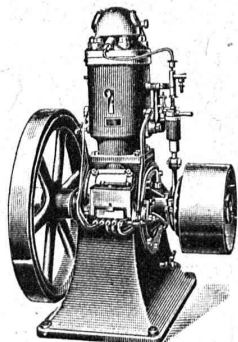
DEMANDEZ PROSPECTUS ET DEVIS

## WEBER & C<sup>ie</sup>, Uster-Zurich

Ateliers de constructions mécaniques et fonderie

Spécialité depuis plus de 20 ans :

# MOTEURS



à huile lourde,  
à pétrole lampant,  
à essence ou à gaz

pour l'industrie,  
pour l'agriculture  
et pour bateaux de transport  
et de pêche

Machines automobiles à  
scier et à fendre le bois  
de chauffage

DEMANDEZ CATALOGUE ET RÉFÉRENCES

# Anti-friction Magnolia

(Flower Brand)

Le plus ancien et le plus avantageusement connu.  
Répandu dans le monde entier.

Il empêche les boîtes de chauffer.

Il ne coupe pas les arbres ou les tourillons, mais  
au contraire les rend lisses.

!! Sa durée est de trois à dix fois plus grande que  
celle de la plupart des autres métaux anti-friction. !!

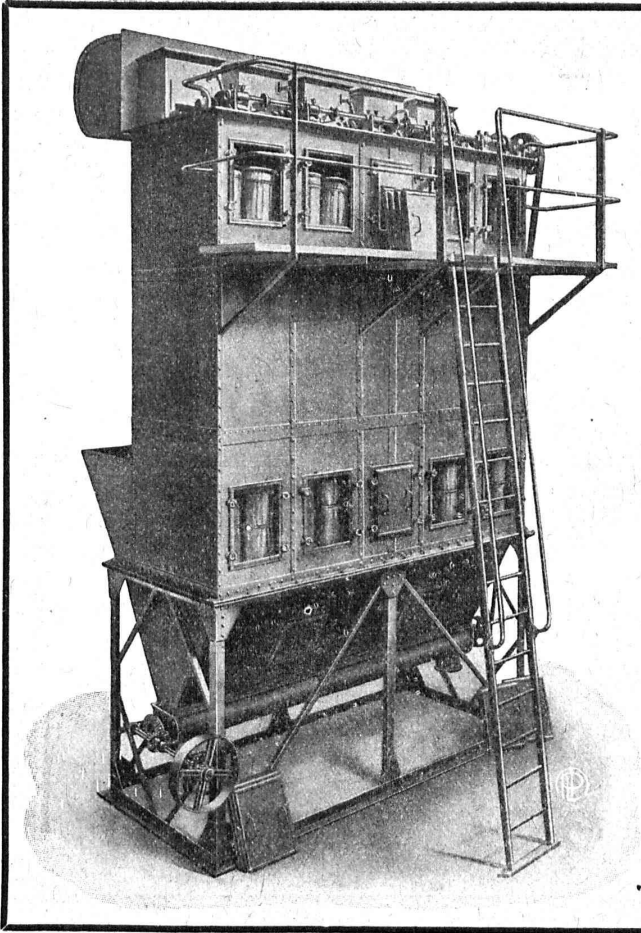
On peut le refondre et l'employer plusieurs fois  
sans perte ni déperdition.

Il épargne une grande quantité d'huile.

Il a été essayé quatre heures **SANS HUILE**  
sous 351 kilos 548 par centimètre carré et  
183 révolutions par minute, et la température  
n'était que de 54 degrés C à la fin de l'essai.

Société Anonyme des Métaux Tristar, Genève





# DÉPOUSSIÉRAGE INDUSTRIEL

AVEC  
RÉCUPÉRATION DES POUSSIÈRES  
PAR  
FILTRE BREVETÉ

Ventilation - Séchoirs  
Transports pneumatiques

M. PELET  
INGÉNIEUR-CONSTRUCTEUR  
LAUSANNE



## BOIS CONTREPLAQUÉS «IBUS»

dans les épaisseurs suivantes :  
2 1/2, 3, 3 1/2, 4, 4 1/2, 5, 6, 7, 8, 10, 13, 16, 20, 26, 30 mm.

Bois contreplaqués «Ibus», placage chêne  
double face

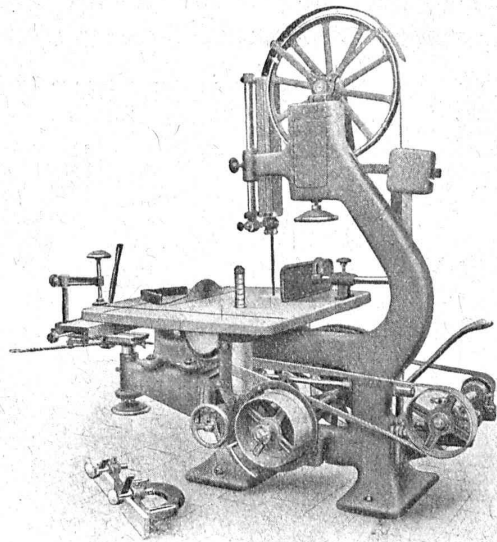
dans les épaisseurs de 5, 6, 7 mm., en stock  
dans nos entrepôts de Bâle

Nouvelle liste des dimensions à disposition

**BRAUN-BRUNING & Cie, BALE**

BUREAU : St. Albananlage, 54      ENTREPOTS : Zufarstr. VIII, N° 102  
Téléphone 73.11                      Téléphone 34.00

# RAUSCHENBACH



Machines à bois p<sup>r</sup> toutes industries  
et organes de transmissions

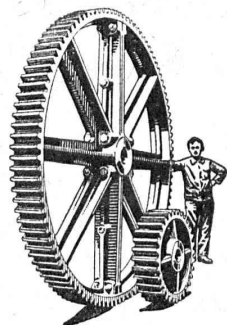
Fabrication suisse.

ATELIERS DE CONSTRUCTION RAUSCHENBACH S. A.  
SCHAFFHOUSE





∞ SOCIÉTÉ DES USINES DE LOUIS DE ROLL ∞  
SUCCURSALE: USINE DE CLUS CT. DE SOLEURE



## TRANSMISSIONS MODERNES

avec paliers à graissage à bagues ou à billes.

installations de transmissions complètes pour toutes les branches de l'industrie.

Embrayages à friction système Benn, brevetés.

Embrayages électromagnétiques à friction, brevetés en Suisse et à l'étranger.

Poulies en fonte. Galopins à graissage automatique ou sur roulement.

Concessionnaires pour la Suisse des

**Transmissions LÉNIX brevetées.**

## RUTTIMANN FRÈRES, LAUSANNE

ENTREPRISES ÉLECTRIQUES



TÉLÉPHONE 3322

Maison spéciale pour la construction de

## Réseaux électriques

## TUBE D'ACIER SYSTÈME PESCHEL

pour pose sur et dans la maçonnerie

Conducteur pour le neutre

Tube protecteur

incombustible

antirouille

stabil

montage facile et rapide



## SIEMENS-SCHUCKERTWERKE

Bureau

ZURICH

Löwenstrasse 35