

Objektyp: **Advertising**

Zeitschrift: **Bulletin technique de la Suisse romande**

Band (Jahr): **48 (1922)**

Heft 6

PDF erstellt am: **08.08.2024**

### **Nutzungsbedingungen**

Die ETH-Bibliothek ist Anbieterin der digitalisierten Zeitschriften. Sie besitzt keine Urheberrechte an den Inhalten der Zeitschriften. Die Rechte liegen in der Regel bei den Herausgebern. Die auf der Plattform e-periodica veröffentlichten Dokumente stehen für nicht-kommerzielle Zwecke in Lehre und Forschung sowie für die private Nutzung frei zur Verfügung. Einzelne Dateien oder Ausdrucke aus diesem Angebot können zusammen mit diesen Nutzungsbedingungen und den korrekten Herkunftsbezeichnungen weitergegeben werden. Das Veröffentlichen von Bildern in Print- und Online-Publikationen ist nur mit vorheriger Genehmigung der Rechteinhaber erlaubt. Die systematische Speicherung von Teilen des elektronischen Angebots auf anderen Servern bedarf ebenfalls des schriftlichen Einverständnisses der Rechteinhaber.

### **Haftungsausschluss**

Alle Angaben erfolgen ohne Gewähr für Vollständigkeit oder Richtigkeit. Es wird keine Haftung übernommen für Schäden durch die Verwendung von Informationen aus diesem Online-Angebot oder durch das Fehlen von Informationen. Dies gilt auch für Inhalte Dritter, die über dieses Angebot zugänglich sind.

) Berne

PARAISANT TOUS LES QUINZE JOURS

ADMINISTRATION :  
LIBRAIRIE F. ROUGE & C<sup>o</sup>, 6, RUE HALDIMAND, LAUSANNE

# BULLETIN TECHNIQUE DE LA SUISSE ROMANDE

Organe en langue française de la

**SOCIÉTÉ SUISSE DES INGÉNIEURS ET DES ARCHITECTES**

ainsi que de

la Société vaudoise des Ingénieurs et des Architectes, de l'Association des Anciens Elèves de l'Ecole d'Ingénieurs de l'Université de Lausanne et des Groupes Romands de la G. e. P.

**ABONNEMENTS :**Suisse : 1 an, 12 francs  
Etranger : 14 francs

Pour sociétaires :

Suisse : 1 an, 10 francs  
Etranger : 12 francsPrix du numéro :  
75 centimes.Pour les abonnements  
s'adresser à la librairie  
F. Rouge & C<sup>o</sup>, à Lausanne.**COMITÉ DE RÉDACTION**

Président : P. PICCARD, ingénieur, à Genève.

Secrétaires : H. BAUDIN, architecte, et EDM. EMMANUEL, ingénieur, à Genève.

**MEMBRES :***Fribourg* : MM. F. BROILLET, architecte; J. LEHMANN, ingénieur cantonal; R. DE SCHALLER, architecte. — *Vaud* : MM. EPITAUX, architecte; W. GRENIER, ingénieur, professeur honoraire de l'Université de Lausanne; E. JOST, architecte; CH. THEVENAZ, architecte. — *Genève* : MM. E. IMER-SCHNEIDER, ingénieur-conseil; RENÉ NEESER, ingénieur; CH. WEIBEL, architecte. — *Neuchâtel* : MM. ED. ELSKES, ingénieur, A. MÉAN, ingénieur cantonal; E. PRINCE, architecte. — *Valais* : MM. J. COU-CHEPIN, ingénieur, à Martigny; HAENNY, ingénieur, à Sion.RÉDACTION : H. DEMIERRE, ingénieur.  
LAUSANNE, Jumelles, 4**CONSEIL D'ADMINISTRATION DU BULLETIN TECHNIQUE**E. IMER-SCHNEIDER, ingénieur-conseil, *président*;J. CHAPPUIS, ingénieur. — A. DOMMER, ingénieur, — H. MEYER, architecte.  
F. ROUGE, libraire.**ANNONCES :**50 centimes la ligne  
Rabais pour annonces répétéesTarif spécial pour  
fractions de pagesS'adresser exclusivement  
à l'*Indicateur Vaudois*  
(Société Suisse d'Édition)  
Jumelles, 4, Lausanne.

## Troesch & C<sup>o</sup> S.A., Berne

Fabrique d'Appareils Sanitaires



### Theodore Bertschinger

Entreprise générale  
de Construction Lenzbourg et Zurich

**Carrière  
de grès coquillier  
„Steinhof“  
Othmarsingen**  
(Molasse marine)

Livraison de

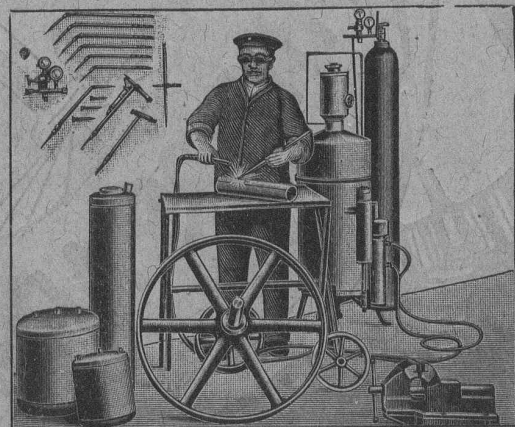
**Pierres brutes et  
taillées**

en teinte jaunâtre et bleuâtre

**Dessins décoratifs  
Tonalité chaude****Sables  
pour fabrication  
de pierres  
artificielles**peuvent être fournis  
constamment en quantités importantes

### „Continental“

Installations pour  
**Soudure et Découpage**  
des métaux



Procédé oxy-acétylénique

Le plus rationnel ! Le plus économique !  
— Le plus simple ! —

MÉDAILLE D'OR BERNE 1914

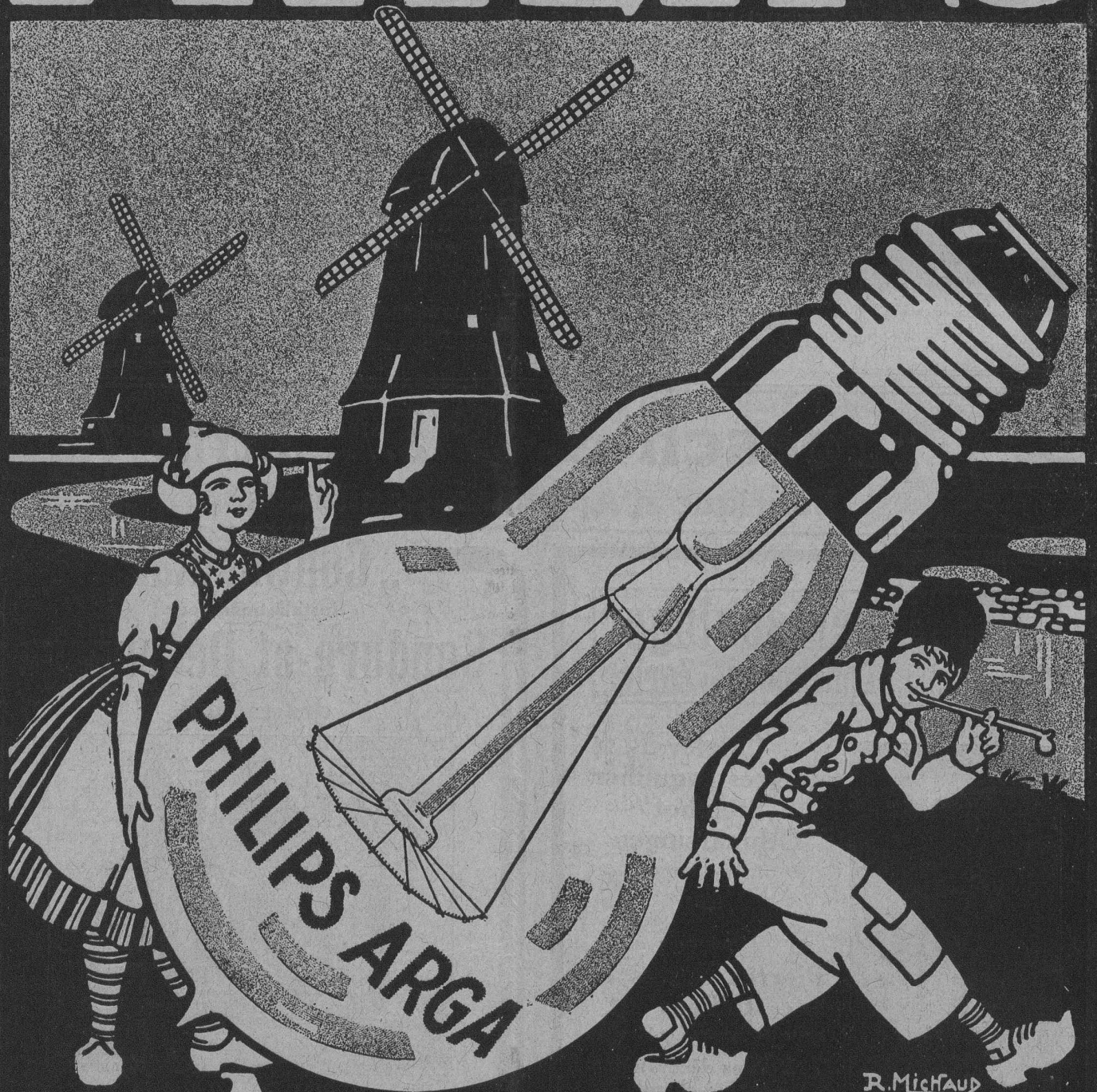
Références brillantes

Demandez Catalogue N° 390

**Société Continentale de Lumière  
et Constructions Mécaniques**  
Zurich-Dubendorf

TÉLÉPHONE DUBENDORF N° 16

# PHILIPS



R. Michaud

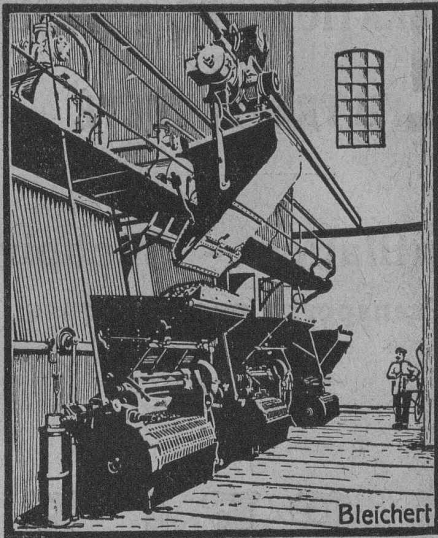
## S.A. "AMPÈRE" LAUSANNE

# CONSTRUCTIONS en FER

Ponts, Charpentes, Mâts, Réservoirs, Grues, Tôlerie, etc.

Wartmann, Vallette & C<sup>ie</sup>, Genève

Même maison à  
BROUGG (Argovie)



## ADOLF BLEICHERT & C<sup>ie</sup>, LEIPZIG

La plus ancienne et la plus grande  
fabrique du monde pour la construction de

**Câbles aériens**  
**Voies suspendues électriques**  
**Grues à câbles — Elévateurs à godets**  
**Transporteurs à ruban**

Représentants généraux pour la Suisse :

**ROBERT AEBI & Cie, S. A. ZURICH 1**  
Machines et outils pour Entrepreneurs. Matériel roulant.

## BAUMANN FRÈRES

Ateliers pour la construction de  
Ressorts en tous genres



**RUTI**  
(ZURICH)

**RESSORTS EN FIL D'ACIER DE 0,2-50 mm. D'ÉPAISSEUR**  
en fil de laiton, nickel et bronze  
pour toutes machines et appareils

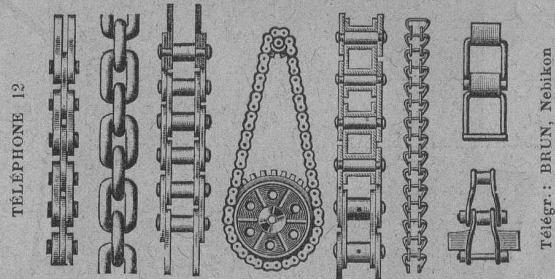
**RESSORTS EN TOLE D'ACIER TREMPÉ BLEUI**  
**RONDELLES A RESSORT**

**Articles techniques pour l'industrie textile**

Calculs pour la capacité de charge à disposition  
de nos clients

## J. BRUN & C<sup>ie</sup>, Nebikon

Fabrique de chaînes et  
appareils de levage



Grands stocks en chaînes pour toutes industries,  
ainsi qu'en palans, chariots roulants, crics, etc.  
Demandez nos offres, s. v. p.



## Agrafe brevetée «Elbé»

pour courroies de transmission de toutes  
dimensions

Fabrique C. SYLVANT, Carouge-Genève

En Suisse romande, en vente dans toutes les bonnes maisons de fournitures industrielles

## Société des USINES de LOUIS de ROLL

Succursale : FONDERIE DE BERNE, à Berne.

Lettres  
et télégrammes

Fonderie  
de Berne  
à Berne.

Téléphone  
N° 10.66



**Appareils de levage :** Ponts roulants, grues pivotantes,  
grues de chargement, etc., pour  
commande à bras et commande électrique,

**Matériel de chemins de fer :** Ponts tournants et cha-  
riots transbordeurs,  
branchements et croisements pour voies normales et  
voies étroites, Barrières.

**Chemins de fer de montagne :** Funiculaires complets,  
avec freins spéciaux (sys-  
tèmes brevetés), depuis 1898 90 exécutions.

**Superstructures à crémaillère :** Systèmes : Riggenbach,  
Abt, Strub, Peter, etc.

**Barrages :** Installations métalliques et mécaniques pour  
barrages et canaux, grilles, machines pour  
nettoyer les grilles, treuils, etc.

Renseignements sur des installations faites, références  
Projets et Devis sont à disposition.

# DÉPOUSSIÉRAGE INDUSTRIEL

AVEC

## RÉCUPÉRATION DES POUSSIÈRES

PAR

### FILTRE BREVETÉ

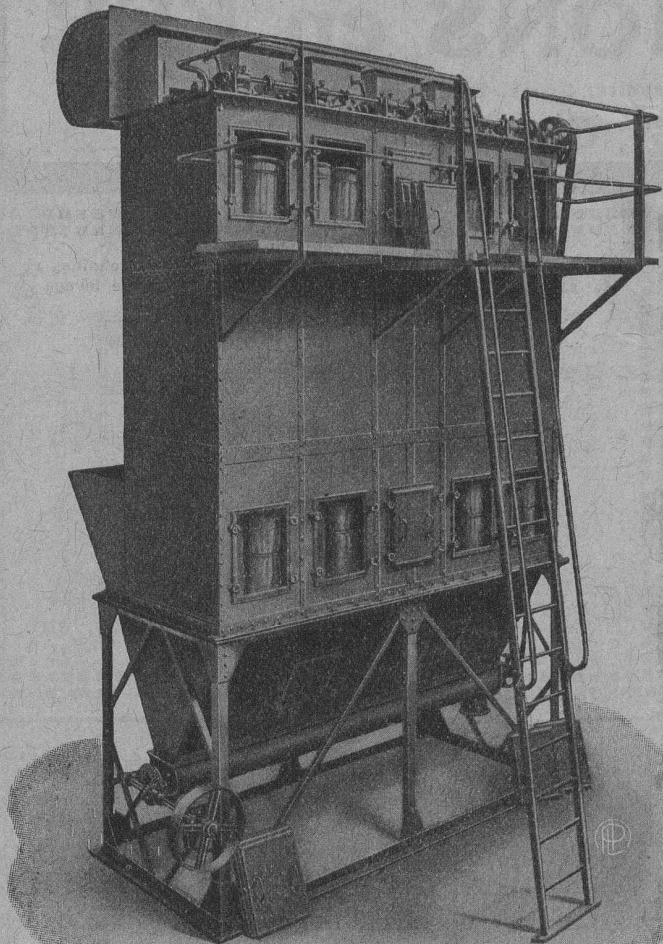
#### Ventilation - Séchoirs

Transports pneumatiques

# M. PELET

INGÉNIEUR-CONSTRUCTEUR

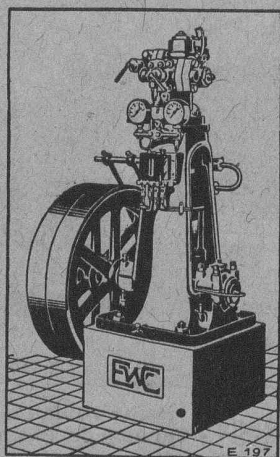
## LAUSANNE



# ESCHER WYSS & C<sup>IE</sup> S.A.

Zurich  
Suisse

A174



Machines à glace et à froid  
de toutes dimensions.

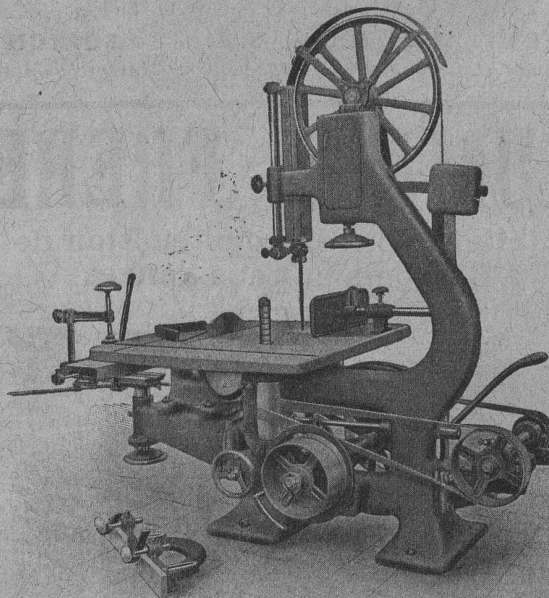
pour Boucheries et Abattoirs

### Turbines hydrauliques

### Chaudières à vapeur

21/21

# RAUSCHENBACH



## Machines à bois p<sup>r</sup> toutes industries

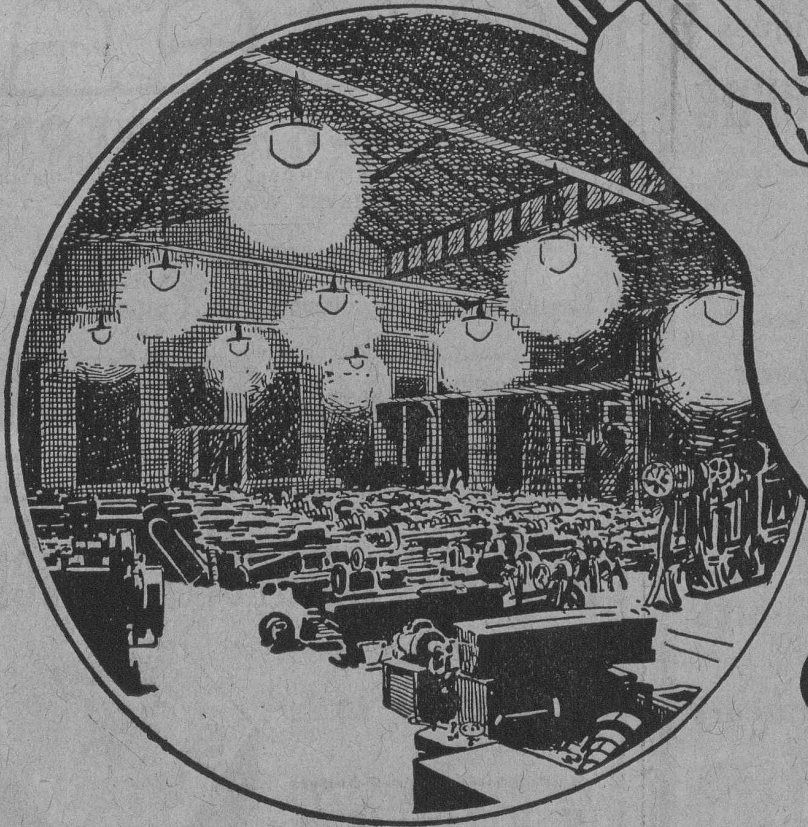
et organes de transmissions

Fabrication suisse.

### ATELIERS DE CONSTRUCTION RAUSCHENBACH S. A. SCHAFFHOUSE

# Osram Nitra

pour  
l'éclairage  
des usines



OSRAM  
S.A.  
ZURICH

# H O L O P H A N E

Réfecteurs et diffuseurs patentés. — L'éclairage rationnel par excellence.  
S. A. HOLOPHANE, Succursale de Zurich. Exposition de modèles et cabines de démonstration, Hirschengraben, 82



**Le Rabitz-Réforme**  
 Excellent treillis porte-mortier  
 LÉGER pour parois  
 MAILLEABLE platonds  
 ISOLANT voûtes  
 pilliers, etc.  
 Se vend en rouleaux de 10 m<sup>2</sup> (18 kg.)  
 Fabrique du Rabitz-Réforme  
 Butzberg (Berne)

Produit suisse **AQUABAR** Produit suisse

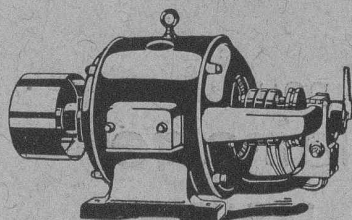
Téléphone N° 40 **SCHAENIS** Tèlegr.: Aquabar  
Ct. de St-Gall

Produit assurant l'étanchéité complète des Bétonnages, Cimentages et Crépissages  
Emploi: Pour un sac de ciment prendre un sac à 1 kilogramme

## AQUABAR EN POUDRE

mélanger avec le ciment et faire le mortier dans les conditions usuelles  
Prix par sac de 1 kg.: Fr. 1.60

REPRÉSENTANTS: Genève: Helg, chem. Louis-Dunant 7. — Lausanne: Alf. Payot, av. du Grammont 3. — Berne: J. Kohler, Kornhausstr. 2. — Olten: Euböolithwerke, Calcium A.-G., Bipp. — Zurich et Winterthur: G. Streiff & Cie. — Richterswil: W. Wunderli. — St-Gall: E. Ganz



**GMÜR & C<sup>IE</sup>, SCHAEINIS (Suisse)**

Tèlegr.: Gmurco  
Téléphone N° 13

Fabrique de moteurs électriques

MOTEURS RÉGLABLES POUR LA COMMANDE DE MACHINES A IMPRIMER, ETC.

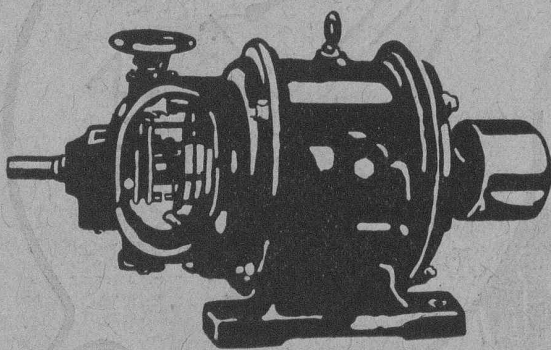
Agent pour la Suisse Romande:

Téléph. N° 2072. **W. SCHUTZ, Av. Ruchonnet, 10, LAUSANNE** Téléph. N° 2072.

Fabrique de moteurs électriques  
**Schindler & C<sup>ie</sup>, Lucerne**

Maison fondée en 1874.

Capital de commandite entièrement versé: 4 millions de francs



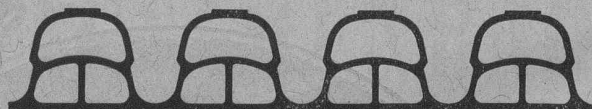
**Dynamos et Moteurs électriques**

1/100 jusqu'à 25 HP.

Ventilateurs Aspirateurs  
Petits Transformateurs

GRAND STOCK EN MAGASIN

**V. HAUBRUGE, Ing., Pl. du Grand-St-Jean 1, LAUSANNE**  
Téléphone 29.46



**PLANCHER - PLAFOND**

le meilleur, le plus rationnel et le meilleur marché  
BREVET WÖRNER

**Pierres creuses sans salpêtre**

Exécution avec entrepreneurs des localités respectives

Références de toutes les régions

**Bauer & Albrecht, Zurich 1**

**Asphalte naturel de Travers**

Seules mines d'Asphalte en Suisse.

Reconnu le meilleur Asphalte

Représentants pour la Suisse:

**E.-R. Zetter & C<sup>o</sup>,**  
à Soleure

Maison fondée en 1843.



Marque de fabrique.

# ATELIERS DE CONSTRUCTIONS ÉLECTRIQUES

de CHARLEROI (Belgique)

SOCIÉTÉ ANONYME AU CAPITAL DE 80.000.000 DE FRANCS

Succursale en Suisse à

## Neuchâtel

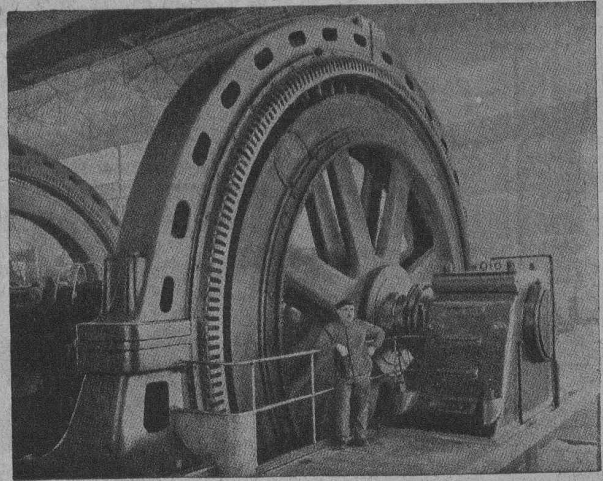
Téléphone : 13.63

Moteurs - Génératrices - Transformateurs - Commutatrices

- Centrales - Matériel de traction électrique -

Appareillage électrique en général.

CABLES - FILS LUMIÈRE - TUBES



# ATELIERS de CONSTRUCTIONS MÉCANIQUES

TÉLÉPHONE N° 69

de VEVEY (Suisse)

Adr. télégr. : FONDERIE-VEVEY

## TURBINES et RÉGULATEURS

Monte-charges de tous systèmes

Compresseurs.

Presses hydrauliques.

ENGINS DE LEVAGE

Grues, ponts et plaques tournantes.

Chariots transbordeurs.

BRANCHEMENTS et CROISEMENTS

## Fonderie de FER et de BRONZE

PONTS et

Charpentes métalliques.

RÉSERVOIRS

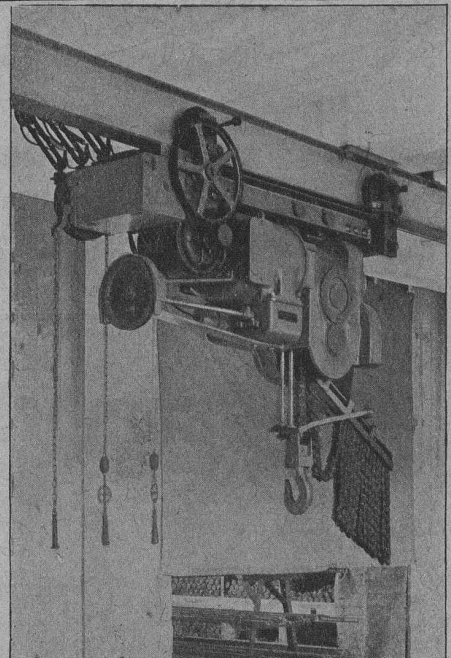
et CHAUDIÈRES

GAZOMÈTRES

TUYAUX

BARRAGES et ÉCLUSES

DEVIS de toutes MACHINES sur demande.



Palan avec moteur Déri et chariot monorail électrique, breveté.

## CHAUDRONNERIE

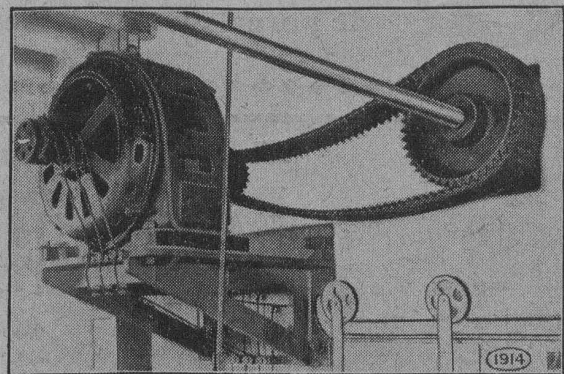


CONSTRUCTION et INSTALLATION de Chaudières à vapeur économiques.

Chaudières toujours en stock, livrables de suite.

Nos réchauffeurs s'adaptent également aux chaudières de fabrication étrangère.

## RICHTERSWIL



## CHAINES RENOLD

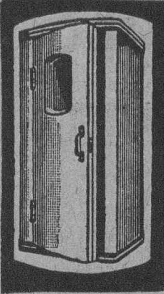
à rouleaux et à dents pour transmissions de tous genres

Agent général pour la Suisse :

## W. EMIL KUNZ, ZURICH

Göthestrasse 10





# CABINE Téléphonique "ANTIPHONE"

FABRIQUE SPÉCIALE VICTOR TOBLER, ZURICH

DIVERS BREVETS

FABRICATION LA PLUS PERFECTIONNÉE

Fournisseur de l'Administration des Télégraphes suisses

Représentant pour la Suisse romande :

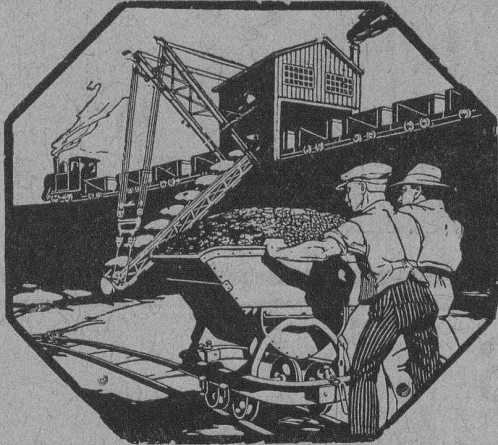
## PAUL HOFER

ARCHITECTE

LAUSANNE

4, AV. DE SOLANGE

TELEPHONE N° 3910



MATÉRIEL ROULANT ET  
MACHINES D'ENTREPRISES S.A.

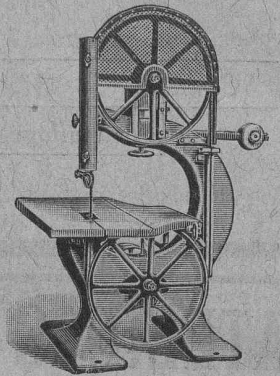
# R·U·B·A·G

ZURICH, Seidengasse, 16

Téleg.:  
« Rubag »

Téléph.:  
Selnau 593

Matériel roulant - Machines d'entreprises - Machines-  
outils modernes - Machines pour travailler le bois  
Aciers pour tous les usages



## CAMILLE BAUER, BALE

# Lampes portatives "Réforme" en matière isolante

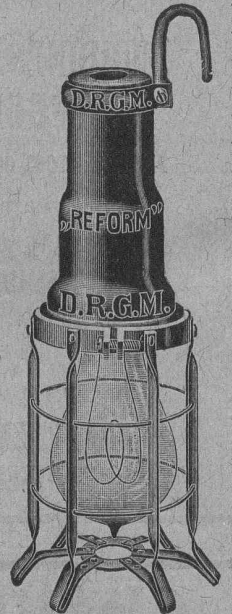
avec ou sans verre.

Conformes aux prescriptions suisses et allemandes.

Dépôts à Bâle

Prix-courant gratis sur demande

Isolateurs pour haute et basse tension de la fabrique  
de porcelaine Ph. Rosenthal & Cie, S. A., Selb en Bavière



L'idéal de tous les échafaudages (sans perches) est l'

# Echafaudage „BLITZ“

Grands avantages sur tous les systèmes concurrents pour constructions  
neuves, transformations et rénovations. — Vente et location de matériel  
et montage d'échafaudages pour tous les travaux en bâtiment par la

## Société Suisse d'Echafaudage S. A., Zurich 7

86, Steinwiesstrasse

Téléph. : Hottingen 21.34

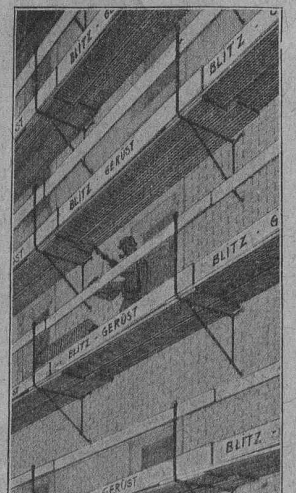
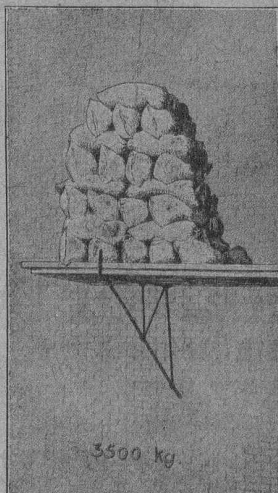
Adresse télégr. : Blitzgrüst

ainsi que par les entrepreneurs en bâtiment suivants :

Zurich: Fietz & Leuthold A.-G.  
Zurich: Fr. Erismann.  
Winterthur: J. Häring.  
Andelfingen: E. Landolt-Frey.  
Berne: G. Rieser & Cie.  
Lucerne: E. Berger.

Bubikon: A. Oetiker.  
Bâle: W. Marck.  
Bienne: Otto Wyss.  
Glaris: Rudolf Stüssy-Aebly  
GENÈVE: Ed. Cuénod S.A.  
Neuhausen: Jos. Albrecht.

Hérisau: Joh. Müller.  
St-Gall: Sigris-Mery & Cie  
Olten: Otto Ehrensperger.  
Rheinfelden: F. Shär.  
Soleure: F. Valli.  
Demandez prospectus et devis.

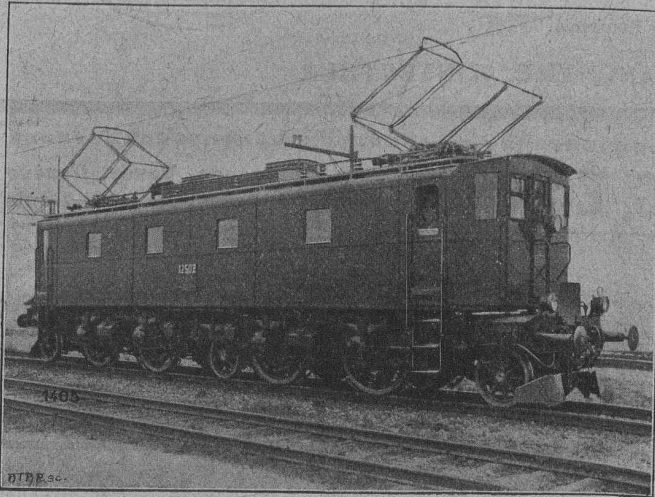


# S. A. des ATELIERS de SÉCHERON

## GENÈVE

CAPITAL 10 MILLIONS DE FRANCS

CI-DEVANT : COMPAGNIE DE L'INDUSTRIE ÉLECTRIQUE ET MÉCANIQUE



LOCOMOTIVE TYPE « SÉCHERON » IBI + BI 2 400 HP.  
pour la ligne du Saint-Gothard  
des Chemins de Fer Fédéraux Suisses.

### TRACTION ÉLECTRIQUE

LOCOMOTIVES - AUTOMOTRICES

TRACTEURS - TRAMWAYS

A COURANTS ALTERNATIFS ET CONTINU

### TRANSFORMATEURS

DE TOUTES PUISSANCES ET DE TOUTES TENSIONS

### TRANSPORTS DE FORCE

PAR

COURANT CONTINU A HAUTE TENSION

SYSTÈME « SÉRIE »

# CHARLES MAIER

FABRIQUE D'APPAREILS ÉLECTRIQUES, SCHAFFHOUSE

Bureau :  
5, Grand-Chêne

Bureau de **LAUSANNE** (Suisse)  
Téléphone 53.28

Adr. télégr. :  
Maierélec, Lausanne

Interrupteur à levier

Coupe-circuits haute et basse tension

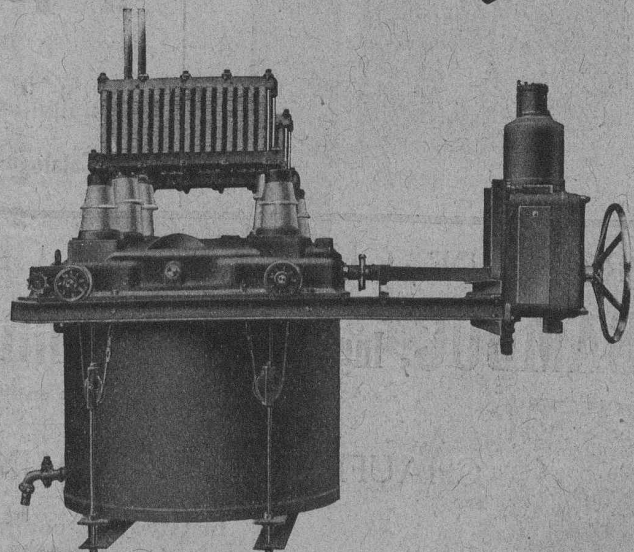
Coffrets de manœuvre

Disjoncteurs à huile

Sectionneurs, Parafoudres

Appareillage pour montage en  
plein air

Tableaux de distribution  
haute et basse tension, pour stations  
centrales et sous-stations



Disjoncteur spécial  
pour les chemins de fer fédéraux, 25 000 volts, 2000 ampères.  
Electrification du Gotthard.

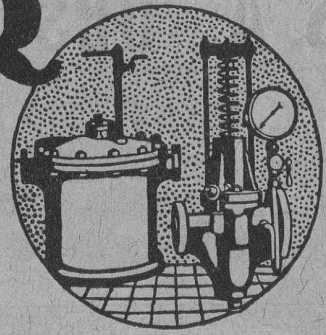
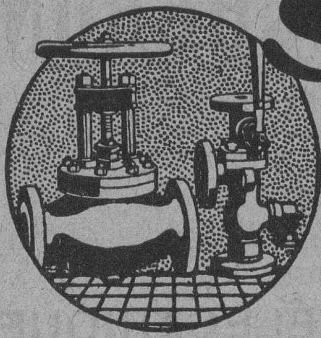
# SULZER

## ARMATURES et PIÈCES DE TUYAUTERIE

pour  
vapeur, eau, acides, gaz, air etc.

Catalogues sur demande.

SULZER FRÈRES, SOCIÉTÉ ANONYME, WINTERTHUR



10366

## GÉTAZ, ROMANG, ÉCOFFEY (S. A.)

Lausanne, Vevey, Genève  
Montreux, Châtel St-Denis

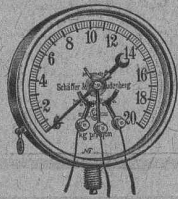
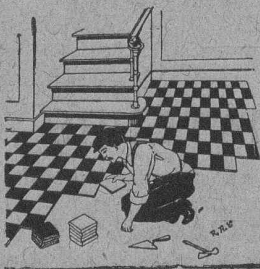
Matériaux de constructions

### GRANIT du TESSIN

Fabrique de Carreaux en ciment pour dallages  
Tuyaux en ciment

Carreaux céramiques pour dallages et revêtements  
Articles sanitaires pour toilettes, bains, W. C., etc.  
Exposition permanente à Lausanne, Vevey et Genève

Produits réfractaires et isojants :: Bois de construction

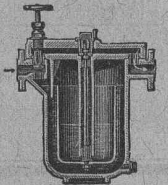


## Manomètre S. A.

Stampfenbachstr. 61

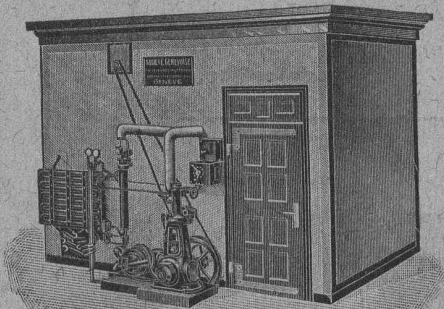
## Zurich

Magasin et fabrication d'accessoires „S. et B.“



Accessoires pour machines et chaudières à vapeur.

## Société Genevoise d'Instruments de Physique, Genève



### MACHINES

## à FROID et à GLACE

Toutes applications du froid

Installations pouvant produire de 5 à 2000 kg. de glace à l'heure

Catalogues, devis et visite d'ingénieur gratuitement à disposition

## FABRIQUE DE CHAUFFAGE CENTRAL ET POËLERIE MODERNE

### C. SAMBUC, Ingénieur, Lausanne, Saint-Roch, 3-5

Maison fondée en 1900

### CHAUFFAGES CENTRAUX - VENTILATION

Installations complètes  
pour Usines, Cuisines d'Hôtels, Pensions, etc.

Références de 1<sup>er</sup> ordre

Fabrique mécanique de Colliers fer forgé - Exportation

