

**Zeitschrift:** Bulletin technique de la Suisse romande  
**Band:** 48 (1922)  
**Heft:** 6

## Werbung

### Nutzungsbedingungen

Die ETH-Bibliothek ist die Anbieterin der digitalisierten Zeitschriften. Sie besitzt keine Urheberrechte an den Zeitschriften und ist nicht verantwortlich für deren Inhalte. Die Rechte liegen in der Regel bei den Herausgebern beziehungsweise den externen Rechteinhabern. [Siehe Rechtliche Hinweise.](#)

### Conditions d'utilisation

L'ETH Library est le fournisseur des revues numérisées. Elle ne détient aucun droit d'auteur sur les revues et n'est pas responsable de leur contenu. En règle générale, les droits sont détenus par les éditeurs ou les détenteurs de droits externes. [Voir Informations légales.](#)

### Terms of use

The ETH Library is the provider of the digitised journals. It does not own any copyrights to the journals and is not responsible for their content. The rights usually lie with the publishers or the external rights holders. [See Legal notice.](#)

**Download PDF:** 19.11.2024

**ETH-Bibliothek Zürich, E-Periodica, <https://www.e-periodica.ch>**

Société Suisse d'Explosifs  
**Cheddite & Dynamite**  
Téléphone 182 LIESTAL Téléphone 182

# EXPLOSIFS

de sûreté de tout genre et de toute puissance  
Dynamites, Mèches et Détonateurs  
**Cheddite, Telsite.**  
Agents généraux pour la Suisse Romande :  
**PETITPIERRE Fils & C<sup>ie</sup>, Neuchâtel**  
Téléphone 3.15.

## Société Anonyme Suisse du Linoléum Giubiasco (Tessin)

Fondée en 1905

Agence à Zurich, Bleicherweg, 50 Téléphone : Selnau 6930



**Spécialités en Linoléum granité, incrusté, jaspé,  
Liège, Uni, Liège-jaspé**

Marque de 1<sup>er</sup> ordre rivalisant sous tous les rapports avec les meilleures marques étrangères

Pour tous renseignements s'adresser à l'Agence à Zurich :

## Linoléum Suisse (Marque Helvétia)



reconnu la meilleure peinture pour  
l'intérieur et l'extérieur

Très brillante ou mate B1 619 g

Représentant général pour la Suisse :

**C. HAESSIG, Rue Dufour 53, BALE**

## Portes blindées

munies des derniers perfectionnements  
anti-chalumeaux  
à l'abri du feu et de l'effraction  
fabriqués par la maison

**A. & R. WIEDEMAR**

Fondée en 1862 à Berne Fondée en 1862  
Médaille d'Or : Exposition Nationale Suisse Berne 1914

Société française engagerait, pour exploitation  
minière dans les Colonies, **JEUNE INGÉNIEUR**  
ayant connaissances générales et quelque pratique  
des travaux d'aménagement de chutes.

Adresser propositions détaillées avec références sur  
activité antérieure, à la Société européenne de publi-  
cité, 10, rue de la Victoire, Paris, sous chiffre 10 732.

### Offres d'exploitation de Brevets d'invention **E. IMER-SCHNEIDER** INGÉNIEUR CONSEIL GENEVE

Les propriétaires des brevets suisses suivants désirent entrer en  
relations avec des fabricants suisses, en vue de la fabrication des articles  
brevetés et seraient disposés à céder des licences d'exploitation ou à  
vendre leurs brevets :

- N° 69546 du 14 avril 1914, **L.-H. Hunt & Sandycroft Limited**, pour : « Machine dynamo-électrique à courant alternatif ».
- N° 89712 du 29 mars 1920, **N.-J. Nielsen**, pour : « Récipient à large ouverture pour le transport de liquides ».
- N° 75827 du 25 mai 1916, **The Mills Equipment Co, Ltd.**, pour : « Equipement militaire ».
- N° 46995 du 1<sup>er</sup> avril 1909, **Vickers Sons & Maxim Limited**, pour : « Mécanisme conducteur de cartouches de canon Maxim ».
- N° 77153 du 23 mars 1917, **Southey Gas Producers Limited**, pour : « Perfectionnements à la production d'un combustible gazeux utilisé pour l'alimentation de moteurs à combustion interne et appareil pour sa mise en œuvre ».
- N° 82051 du 8 mai 1918 **Société Chimique des Usines du Rhône** (anciennement Gilliard, P. Monnet & Cartier) Paris, pour : « Procédé de préparation simultanée d'anhydride et d'aldéhyde acétique. »
- N° 70678 du 23 mars 1915, **E.-C. Blackstone, F. Carter & E. Carter**, pour : « Dispositif pour l'introduction du combustible dans les moteurs à explosions. »

Prière d'adresser les offres ou propositions à **M. E. Imer-Schneider**  
ingénieur-conseil, rue du Stand, 59, à Genève, qui les transmettra  
à qui de droit.

# Chemins de fer fédéraux

La Direction générale des CFF met en soumission les travaux suivants pour la centrale des forces motrices de Barberine, à Châtelard (Valais):

- a) travaux de serrurerie (balustrades et grilles, escalier tournant, portes de fer, clapets de ventilation, revêtements et constructions portantes);
- b) travaux de vitrerie (fenêtres extérieures);
- c) travaux de menuiserie (portes intérieures et extérieures, casiers de magasin, etc.);
- d) installations sanitaires (installation de distribution d'eau chaude et d'eau froide, y compris la fourniture et le montage des appareils, ainsi que d'un réservoir électrique à eau chaude).

L'administration se réserve l'adjudication en bloc ou par lots.

On peut consulter les plans et les cahiers des charges et se procurer les formulaires de soumission au bureau d'architecture de la Direction générale, à Berne, bâtiment de service du Brückfeld, Mittelstrasse, 43, bureau N° 17, et au bureau des travaux des forces motrices de Barberine, à Châtelard.

Les plans des travaux de serrurerie, de vitrerie et de menuiserie seront adressés en copie, au prix coûtant, aux soumissionnaires qui en feront la demande. Ceux des installations sanitaires seront fournis moyennant dépôt d'un montant de 10 francs, lequel sera restitué en cas d'offre.

Les offres devront parvenir à la Direction générale des CFF, à Berne, le 25 mars 1922, au plus tard, sous pli fermé portant la suscription: «Travaux de serrurerie» (ou, cas échéant, «de vitrerie», ou «de menuiserie» ou «installations sanitaires») pour l'usine de Barberine. Elles seront valables jusqu'au 30 avril 1922.

Direction générale des CFF.

P. 4345 Y.

Importante usine de France, comprenant **CHAUDRONNERIE** où peuvent être traitées des tôles jusqu'à 14 mm., **FONDERIE**, ateliers de **CONSTRUCTION MÉCANIQUE** avec tours de 2 m. de diamètre et rabots de 3 m. de longueur utile, (OF. 36532 Z.)

## cherche combinaison ou association

avec industriels suisses qui lui céderaient **FABRICATION EN FRANCE** de spécialités nouvelles. Capitaux et terrains disponibles pour construction d'usines appropriées.

Pour tout autre renseignement s'adresser à l'Office commercial français pour la Suisse, 73, Bahnhofstrasse, à Zurich.

**Imprimerie La Concorde**

Jumelles, 4, Lausanne

TRAVAUX EN TOUS GENRES

## Téleferage

Installation composée d'un câble porteur, 22 mm., longueur 1600 mètres environ, câble tracteur 11 mm., même longueur et tous accessoires, à vendre. S'adresser **Entreprise Carando & C<sup>e</sup>, Le Sépey s. Aigle. P 21491 L**

## Soudure argent

pour tout usage et à différents prix env. 50 sortes (ca 4779 g.)

**AUFRANC & C<sup>ie</sup>, S. A.**  
BIENNE

Manufacture de Papiers  
**STOUKY, BAUMGARTNER & C<sup>e</sup>**  
LAUSANNE et RENENS

Spécialité de Papiers  
utilisés dans l'Industrie du Bâtiment.

## A VENDRE ou A LOUER hangar en bois

en parfait état, construction système HETZER, couverture en tuiles.

Longueur 75 mètres,  
largeur 20 mètres,  
superficie 1500 m.².

Charge admissible du plancher 1500 kgs par mètre², avec trottoir et sept grandes portes donnant accès sur une voie industrielle; chambre pour bureau ou gardien. S'adresser par écrit sous Pb 454 L, Publicitas, Lausanne.

Nous cherchons, comme représentant,  
**ingénieur,**

si possible **électricien**, domicilié à Lausanne, disposant de bonnes relations dans le monde technique de la Suisse romande (seulement occupation accessoire).

Prrière d'adresser offres sous chiffre 102, à l'Indicateur Vaudois, Lausanne.



Le propriétaire du brevet suisse N° 89544 du 9 février 1920, pour « Presse-pilon pour blocs profilés creux en béton » désire entrer en relations avec fabricants en vue de la mise en valeur en Suisse de son brevet.

Le propriétaire du brevet suisse N° 90384 du 31 mai 1919, pour « Carburateur pour moteurs à explosions », désire entrer en relations avec fabricants en vue de la mise en valeur en Suisse de son brevet.

Le propriétaire du brevet suisse N° 63.464 du 5 mars 1913, pour « Régulateur de vitesse automatique pour véhicules automobiles », désire entrer en relations avec fabricants en vue de la mise en valeur en Suisse de son brevet.

Adresser offres et demandes de renseignements à l'Office Mathey-Doret & C<sup>e</sup>, ingénieurs-conseils, Boulevard extérieur, 47, Berne.

## Atelier de petite mécanique

dirigé par Ingénieur diplômé

se chargerait de la fabrication en série d'appareils ou parties d'appareils rentrant dans la branche petite mécanique et électricité. Etudes, devis et projets sur demande.

Ecrire sous chiffre 103, Indicateur vaudois, Lausanne.

## Tuyaux fonte

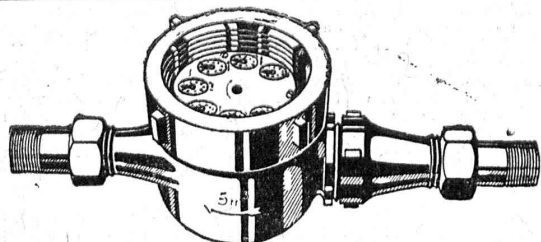
La Commune de Vouvry (Valais) met au concours la fourniture d'une canalisation pour eau potable comprenant :  
1025 mètres tuyaux fonte de 15 cm. de diamètre  
10 coudes de 15 à 45°

et l'armature d'une chambre de captation.

Les offres, avec prix pour ce matériel rendu en gare de Vouvry, sont à adresser à l'Administration jusqu'au 30 mars 1922.

112-5

L'Administration communale.



Station de vérification 4

Téléphone 67 89

## COMPTEUR à EAU

CADRANS NOYÉS et CADRANS SECS

Robinets pour closets — STATIONS D'ESSAIS

Cartes à enregistrer — Réparations de tous systèmes

DEMANDEZ PROSPECTUS

**A. Bürgin & C<sup>ie</sup>**, Fabrique suisse de compteurs à eau, **Bâle**

Ne construisez  
:: plus ::  
sans panneaux  
**TORFOLÉUM**

# TORFOLÉUM

est l'isolant le meilleur et le plus économique contre le froid, le chaud et la sonorité. Il remplace le liège sous tous les rapports et dans toutes les applications.

**Comptoir de Matériaux de Construction Berne S. A.**  
Représentants pour la Suisse romande

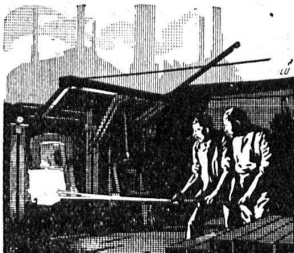
Ne construisez  
:: plus ::  
sans panneaux  
**TORFOLÉUM**

## S. A. Hasler ci-devant **Berne** l'atelier des télégraphes de G. Hasler

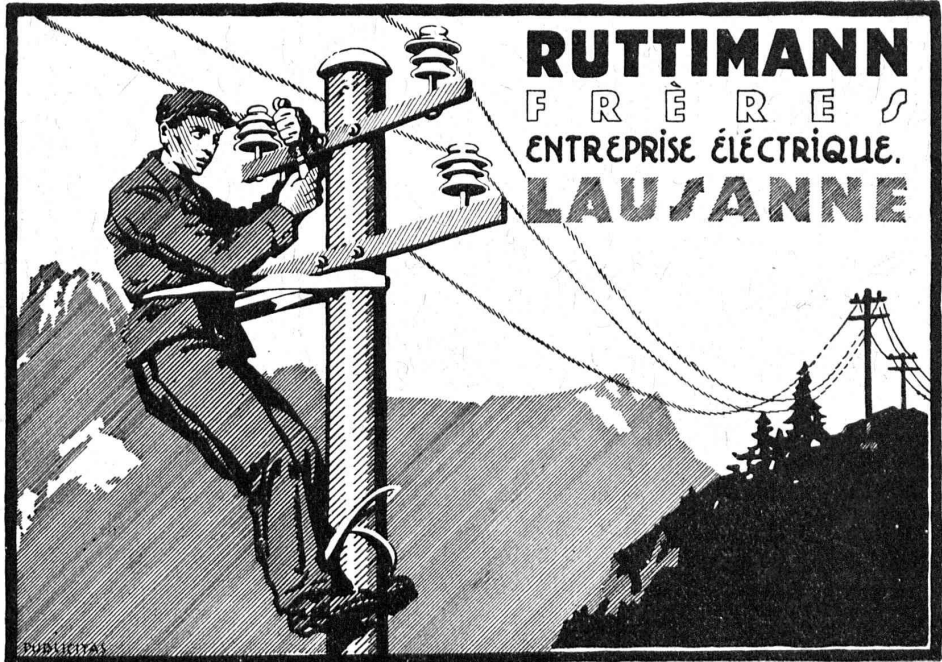


### Appareils téléphoniques

Prix-courant sur demande



**J. Walser & Co.**  
**WINTERTHUR**  
Constructeurs de Cheminées  
d'usines en murages de chaudières  
fours pour l'industrie céramique  
chimique et métallurgique,  
fours crematoires et gazogènes  
Expertises  
MAISON FONDÉE EN 1880



**RUTTIMANN**  
**FRÈRES**  
ENTREPRISE ÉLECTRIQUE.  
**LAUSANNE**

### INDICATEUR VAUDOIS

Livre d'Adresses  
de Lausanne et du  
Canton de Vaud.

Dans toutes librairies

### Journal Suisse des Associations patronales

Concessionnaire de la Publicité pour la Suisse française :

### SOCIÉTÉ SUISSE D'ÉDITION

Lausanne, Jumelles, 4,

à qui veuillez demander tarifs et renseignements.

### DÉCORATIONS EN STAFF

de fabrication spéciale brevetée  
et meilleur équivalent des travaux poussés sur place  
sont achetés par **architectes, entrepreneurs**  
de préférence chez

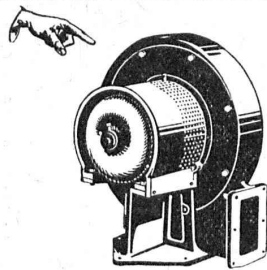
**ERNEST HABERER & Cie - BERNE**  
JH 1185 B] **Téléphone 943**

Commandes directes d'après catalogues et travaux d'après plans  
spéciaux sont promptement exécutés.  
Projets avec nos motifs de catalogues pour plafonds, murs, etc., en tous  
genres et grandeurs, d'après plans donnés, sont fournis gratuitement.

*Conditions avantageuses. Catalogues à disposition.*

#### TRAVAUX DE SCULPTURE

Modèles artistiques pour façades et intérieurs. Groupes pour monu-  
ments. Figurines pour décors et ornements de fontaines, colonnes,  
vases, etc. Exécution en pierre naturelle et artificielle.



Type S A V

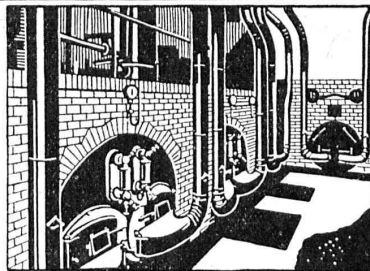
# VENTILATION S.A. STAEFA

Anciennes Maisons F. Wunderli, Uster et Kundig, Zurich-Bâle

Transport pneumatique de copeaux et sciures  
 Dépoussiérage de machines d'horlogerie  
 avec récupération des déchets par filtrage  
 Ventilateurs pour forges et tous usages industriels  
 Turbines à air à grands débits

Représentation pour la Suisse romande:

CH. ROLLI, INGÉNIEUR, MONTREUX



installation de soufflerie sous grille « Föhn » pour combustibles pauvre

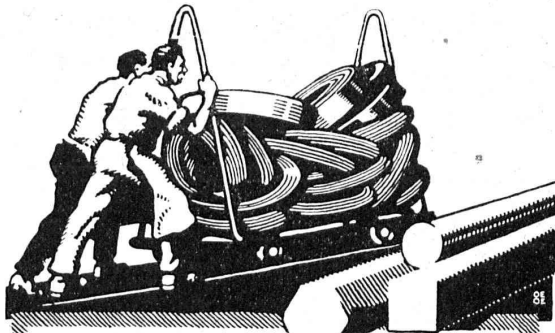


## UNION SOCIÉTÉ ANONYME À BIENNE

Première Fabrique Suisse de Chaînes soudées  
 par procédé électrique breveté  
 USINE À MACHE.

Chaînes en tous genres pour l'Industrie.  
 Chaînes calibrées et éprouvées à double résistance pour  
 grues, monte-charges, palans et toutes sortes d'appareils  
 de levage. Chaînes pour élévateurs et transporteurs,  
 Chaînes à lier pour chemins de fer, Chaînes de charge  
 pour fonderies etc. Chaînes antidérapantes pour automobiles.

LES COMMANDES SONT REÇUES PAR  
 TRÉFILIERIES RÉUNIES S. A., BIENNE  
 S. A. DES FORGES ET USINES DE MOOS, LUCERNE  
 H. HESS & C<sup>IE</sup>, PILGERSTEG, RUTI (ZURICH)



## TRÉFILIERIES RÉUNIES S.A. BIENNE

FERS & ACIERS

ÉTIRES DE PRÉCISION, POLIS, RONDS, CARRÉS, HEXAGONES & AUTRES PROFILS  
 QUALITÉS SPÉCIALES POUR VIS & DÉCOLLETAGES  
 ARBRES DE TRANSMISSIONS  
 EN ACIER SPÉCIAL, COMPRIMÉS OU TOURNÉS  
 FERS & ACIERS LAMINÉS À FROID  
 JUSQU'À 300 mm DE LARGEUR  
 FEUILLARDS POUR EMBALLAGES

GRAND PRIX EXPOSITION NATIONALE SUISSE BERNE 1914

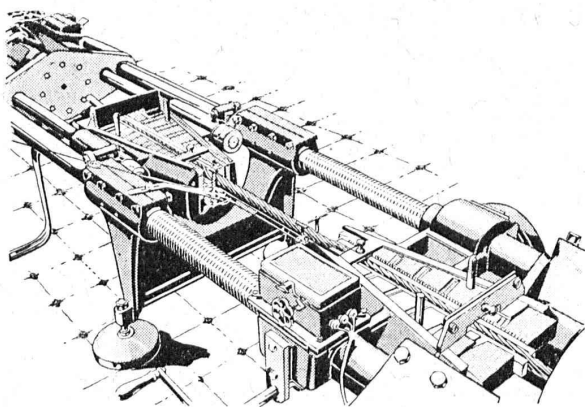
## CORDERIE INDUSTRIELLE SUISSE

ci-devant C. OECHSLIN ZUM MANDELBAUM

Maison fondée en 1839

SCHAFFHOUSE

Maison fondée en 1839



## CABLES MÉTALLIQUES

Cordes en chanvre :: Cordages en tous genres

Genève 1896

MÉDAILLES D'OR

Berne 1914

FABRIQUE  
 DE  
 PRODUITS REFRACTAIRES SA LAUSEN  
 LAUSEN BALE CAMP.

REVÊTEMENT POUR CATHODE DIAMÈTRE JUSQU'À 3000  
 DESQUELS NOUS EN AVONS LIVRÉ PASSE 50

LIVRE  
 DES MATÉRIAUX  
 REFRACTAIRES  
 À L'USAGE DE TOUTES  
 LES INDUSTRIES.  
 EXPLOITATION  
 DE RICHES GISEMENTS DE  
 TERRES REFRACTAIRES  
 BRIQUES, NORMALES ET  
 FAÇONNÉES, CREUSET'S,  
 DALLES, MANCHONS,  
 CORNUES,  
 MEILLEURS RÉFÉRENCES  
 EXP. NATIONALE BERNE 1914  
 MÉDAILLE D'OR

TÉLÉPHON N° 27  
 LIESTAL

COMPTE DE  
 CHEQUES  
 Y 283

BUREAU TECHNIQUE  
 ÉTUDES, CONSTRUCTIONS  
 ET DÉTAILS SUR DEMANDE

# Flottmann

Notre **MARTEAU-PERFORATRICE** avec ou sans injection d'eau monté sur colonne (support) ou sur trépidant, représente le record dans le champ de la perforation à air comprimé. Demandez offres et prospectus. Nos autres produits sont : **Compresseurs d'air, Marteaux perforateurs, Fouleuses à béton, Outils à ciseler et à river, etc.**

*Spécialités : Installations complètes à air comprimé.*

**MACHINES SPÉCIALES A TRAVAILLER LA PIERRE**

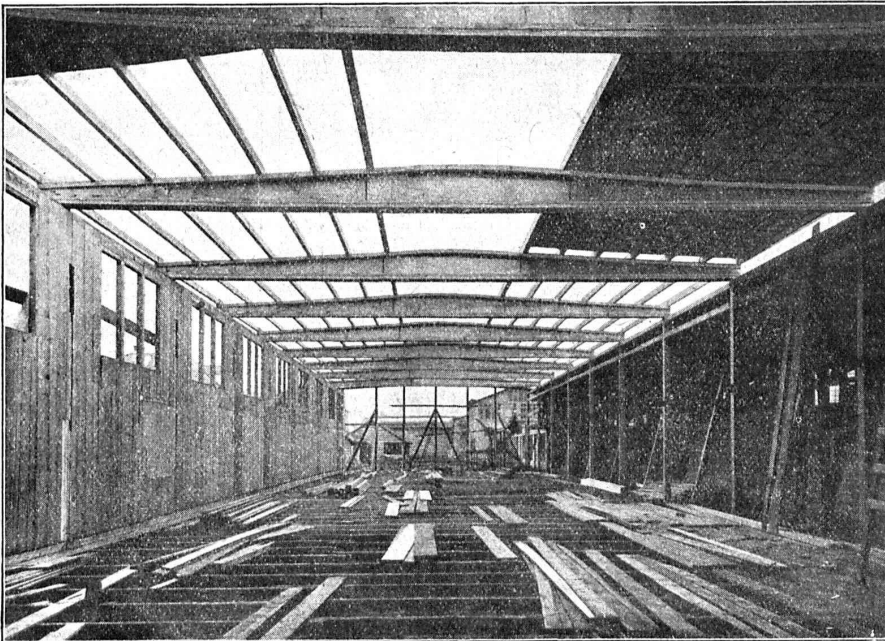
**MACHINES D'ESSAIS A DISPOSITION**

**H. FLOTTMANN & C<sup>IE</sup>,**

**RENGGERSTRASSE, 86**  
Téléph. : SELNAU 1 671. Télégr. : FLOTTMANN ZURICH

**ZURICH 2**

## Constructions en bois „Système Stäubli“



breveté dans tous les pays civilisés

pour constructions de toits, halles, usines, dépôts de marchandises, bâtiments économiques, hangars, ponts de service, échafaudages pour ponts sans supports, passerelles.

**Supports profilés en lamelles de toute forme**

**Meilleure utilisation du bois**

**Montage rapide Poids minime**

**Facilement démontable Résistant aux intempéries**

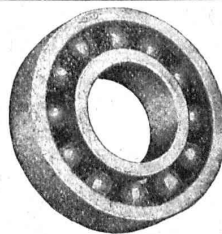
Projets et exécution par :

### WILLI STÄUBLI

Zurlindenstr., 115, Zurich

■ ■ ■ ■ **CALCULS DE STABILITÉ** ■ ■ ■ ■  
Projets - Devis - Mise en soumission - Surveillance - Expertise  
**BÉTON ARMÉ et CONSTRUCTIONS DIVERSES**

**A. PARIS,** Ingénieur-Conseil indépendant  
des brevets et des entreprises  
Petit Beaulieu, av. Beaulieu **LAUSANNE** :: Téléph. 46.92



**ROULEMENT A BILLES D. W. F.** pour tout emploi.  
Grandeurs normales en stock à Zurich

Paliers de machines munis de Roulements à billes D. W. F.

REPRESENTANT :  
**D<sup>r</sup> Hoigné,** ci-devant M. Schoch et C<sup>o</sup>  
Münsterhof, 14, Zurich I

## S. A. FABRIQUES DE MEUBLES HORGEN-GLARIS

FABRIQUES A HORGEN ET GLARIS **HORGEN** FABRIQUES A HORGEN ET GLARIS

Maison suisse la plus importante pour la fabrication de chaises et tables de tous genres en bois scié ou bois courbé

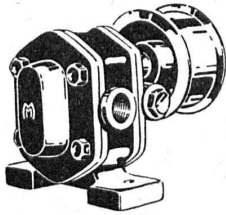
SPÉCIALITÉ :

**AMEUBLEMENT DE SALLES DE CONCERTS, THÉÂTRES, CINÉMATOGRAPHES, ETC.**

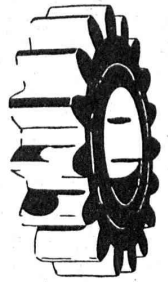
# SOCIÉTÉ ANONYME DES ENGRENAGES MAAG

ADRESSE TÉLÉGR. : MAAGRÄDER  
TÉLÉPHONE : SELNAU N° 633

## ZURICH



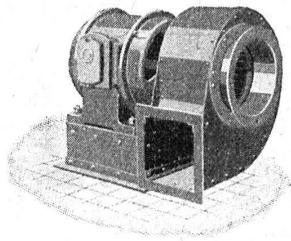
Engrenages en acier trempés et rectifiés.  
Réducteurs de vitesse.  
Pompes Engrenages Maag.



## G. Meidinger & C<sup>ie</sup>, Bâle

Représentant :  
**L. E. Golay, Ingénieur, Genève**  
Téléphone : Stand 7015 Rue Versonnex, 13

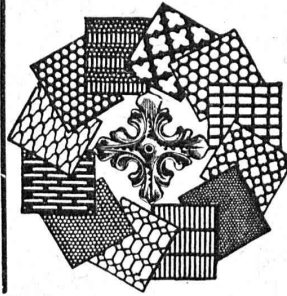
**Ventilateurs centrifuges**  
pour tous les besoins de l'industrie  
Aération - Séchage - Dépoussiérage



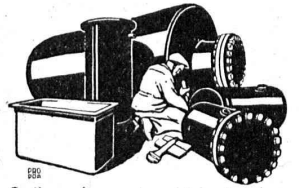
**Ventilateurs électriques**  
pour feux de forges  
**Moteurs électriques**  
**Réparations**

de machines électriques de tous systèmes sont exécutées soigneusement et dans de très brefs délais.

## Tôles perforées



**H. HEER & C<sup>o</sup>**  
OLTEN 7318



Boiler, réservoirs, récipients d'expansion, conduites ainsi que travaux de ferblanterie en tous genres  
**sch. Bertrams**  
Bâle

## Installations sanitaires - Daniel PERRET

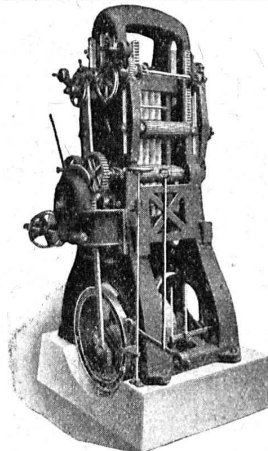
6-8, Av. de Béthusy LAUSANNE

Installation d'Usines, Villas, Salles de bains simples et modernes. — Système anglais.

**MAGASIN D'EXPOSITION ET DE VENTE**  
Maison fondée en 1888. TÉLÉPHONE 9085.

## A. MULLER & C<sup>ie</sup> BRUGG

Ateliers de Constructions Mécaniques et Fonderie (Argovie)



**Scies alternatives verticales modernes**

avec :

**Bielles avec roulements à billes**

**Amenage continu à friction**

**Commande des cylindres entraîneurs par chaînes**

**SCIERIES et MACHINES à TRAVAILLER le BOIS**

Gegründet 1851.

**GYSEL & CIE.**

**ASPHALTFABRIK KÄRPNACH**

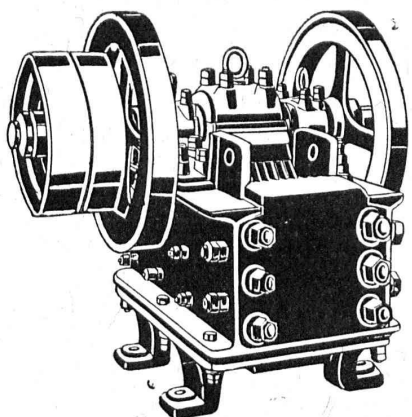
Tel. 24 Fque de CARTON BITUMÉ et de CIMENT LIGNEUX A.-G.

**HORGEN**

Tapis d'isolation - Laine de scorie - Carton bitumé à rainures - Carbolinéum - Plaques d'asphalte p. isolations  
Corde écrue et goudronnée.

# U. AMMANN, Ateliers de Construction

LANGENTHAL (Suisse)



Installations complètes de broyage, triage et transport pour Entreprises de travaux publics

(exploitations de carrières, construction de routes, voies ferrées, barrages, entreprises hydro-électriques, fabriques de carbure, chaux, ciment, gypse, etc.)

# DEBRO S.A.

Etablissements pour Construction d'Appareillage

31, Sulgenauweg **BERNE** Sulgenauweg, 31

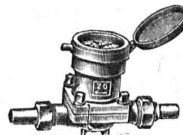
Succursale de la Fabrique de Compteurs d'eau et Armatures

**DREYER, ROSENKRANZ & DROOP**

**Compteurs d'eau sur conduite directe** avec rondelle de mesure en caoutchouc durci

Plus de 40 000 en fonction seulement en Suisse

Demandez offres et visite d'ingénieur



Construction simple et éprouvée depuis 40 ans exigeant le moins d'entretien

**Etablissement moderne p<sup>r</sup> contrôle et vérification**

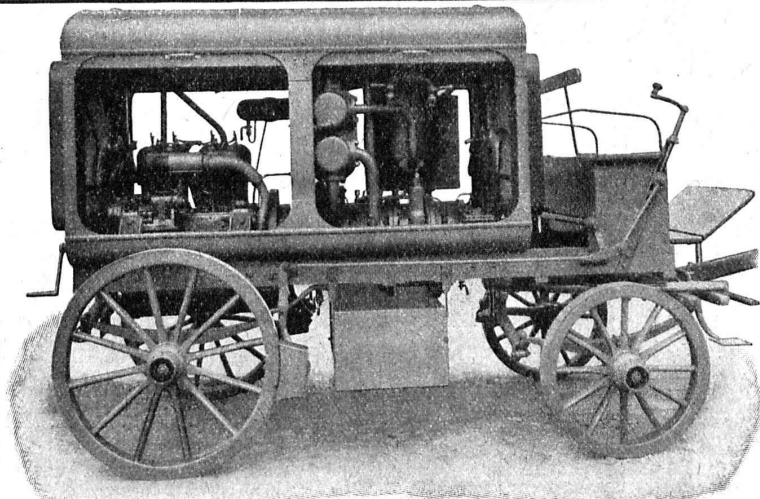
Toutes les réparations sont exécutées promptement et par des spécialistes dans nos **nouveaux ateliers de réparations**

Contrôle et estampillage officiel de compteurs d'eau. Office de contrôle N° 2.

**Riche stock de pièces de rechange**

**Branches de fabrication:** Compteurs d'eau, Manomètres de tout genre, Indicateurs, Robinets, Soupapes, Pompes. — Tout genre d'armatures pour Chaudières, Machines, etc. — Soupapes de sûreté.

## Société Suisse pour la Construction de Locomotives et de Machines, Winterthur



Moto-Compresseur sur char.

# AIR COMPRIMÉ

jusqu'à 16 atmosphères

# VIDE

jusqu'à 99,9 %

Compresseurs et Pompes à vide rotatifs

DEMANDEZ PROSPECTUS ET DEVIS

## WEBER & C<sup>ie</sup>, Uster-Zurich

Ateliers de constructions mécaniques et fonderie

Spécialité depuis plus de 20 ans :

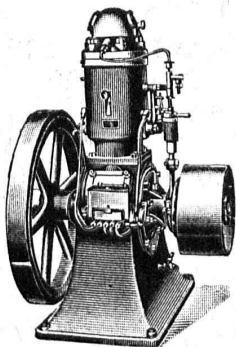
# MOTEURS

à huile lourde, à pétrole lampant, à essence ou à gaz

pour l'industrie, pour l'agriculture et pour bateaux de transport et de pêche

Machines automobiles à scier et à fendre le bois de chauffage

DEMANDEZ CATALOGUE ET RÉFÉRENCES



# Anti-friction Magnolia

(Flower Brand)

Le plus ancien et le plus avantageusement connu. Répandu dans le monde entier.

Il empêche les boîtes de chauffer.

Il ne coupe pas les arbres ou les tourillons, mais au contraire les rend lisses.

!! Sa durée est de trois à dix fois plus grande que celle de la plupart des autres métaux anti-friction. !!

On peut le refondre et l'employer plusieurs fois sans perte ni déperdition.

Il épargne une grande quantité d'huile.

Il a été essayé quatre heures **SANS HUILE** sous 351 kilos 548 par centimètre carré et 183 révolutions par minute, et la température n'était que de 54 degrés C à la fin de l'essai.

Société Anonyme des Métaux Tristar, Genève



# ZWILCHENBART S. A., Bâle-Dreispietz

Produits techniques - Spécialité : Matières électro-isolantes

Le plus grand stock en Suisse de :  
**FIBRE VULCANISÉE AMÉRICAINE**  
MARQUE « DIAMOND »



Dépôt des usines  
**Internationale Galalith Ges.**  
**Jaroslav Glimmerwarenfabrik**  
Vernis isolants Paegé

<b>Fibre vulcanisée améri- caine</b>	<b>Galalithe</b>
<b>Leatheroid</b>	<b>Corne artificielle</b>
<b>Micanite</b>	<b>Bakélite en plaques, tubes, etc.</b>
<b>Mica brut et splittings</b>	<b> Tubes isolants durs et flexibles</b>
<b>Ebonite</b>	<b>Rubans isolants</b>
<b>Heliosit et Resistan</b> (Prises de courant, poi- gnées d'interrupteur, plaques de résistance etc).	<b>Celluloïde</b>
<b>Amiante</b>	<b>Cellon</b>
	<b>Vernis Cellon</b>
	<b>Vernis isolants etc.</b>

# MACHINES - OUTILS

Grand stock en machines neuves et usagées :

Tours, Machines à percer, Installation d'alésoirs,  
Machines à fraiser, Machines à raboter, Machines  
à polir, Enclumes, Etaux, Transmissions, etc.

## Gauss frères, Zurich=Wollishofen

Téléphone Selnau 58.58

**DEMAG**

9469

**Palans électriques**  
500 5000 kg. de puissance

**DUISBURG**

Représentant pour la Suisse :

M. ten BOSCH, ing. Waffenplatzstr. 69 Zurich 2

## FAVARGER & C<sup>o</sup>, S. A.

NEUCHÂTEL (Suisse)

Maison fondée en 1860 par HIPP

APPAREILS TÉLÉGRAPHIQUES

APPAREILS DE SURETÉ pour CHEMINS DE FER  
INSTRUMENTS DE HAUTE PRÉCISION  
pour les sciences et l'industrie.

Installations de SIGNAUX ACOUSTIQUES  
ou OPTIQUES pour hôtels, hôpitaux, banques,  
écoles, etc...

APPAREILS TÉLÉPHONIQUES  
pour réseaux publics ou privés.

SYSTÈME BREVETÉ D'UNIFICATION ÉLECTRIQUE  
DE L'HEURE CIVILE ET ASTRONOMIQUE  
(montrée, sonnée, enregistrée).

INDICATEURS et ENREGISTREURS ÉLECTRIQUES  
de toutes espèces.

Fournisseurs de nombreux établissements  
suisses et étrangers.

# C. F. WEBER S.-A., MUTTENZ - BALE

Téléphone 12

Fabrique de cartons bitumés et de produits de goudron

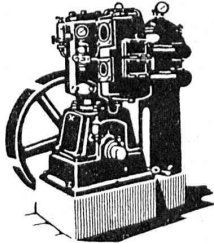
Télégrammes :  
Nonnenmühle

Maison de 1er ordre pour la livraison de

Plaques isolantes asphaltées en toutes épaisseurs et en tous genres,  
Vernis d'asphalte, Antiélaéolithe, Asphalte pour parquets, Carbolinéum,  
Mastic d'asphalte pour divers usages, Matières désinfectantes

## COMPRESSEURS

PUBLICITAS



OUTILLAGE  
PNEUMATIQUE

APPAREILS DE  
VERNISSAGE

ACIERS & MÉTAUX  
POUR TOUS USAGES

GRAND DÉPÔT À BIENNE

### NOTZ & C<sup>o</sup> Bienne

TÉLÉPHONE 1347 & 1308



MARQUE DÉPOSÉE



## E. BECK



PERLES, PRÈS BIENNE

Télégrammes : PAPPBECK

Téléphone 2008

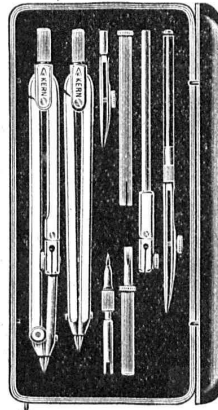
Fabrique pour

Plaques d'asphalte pour isolations en tous genres

Tapis d'isolation :: Plaques asphaltées en liège  
Papier pour couverture :: Carton bitumé cannelé :: Carbolinéum  
et tous les produits d'asphalte et de goudron.

## Pierres de Lawfon

en tous genres  
Carrières Jurassiennes  
Lawfon



## Kern

AARAU

BOITES de COMPAS

Instruments de Géodésie  
et de Topographie

CATALOGUES GRATIS

KERN & Cie, Société  
Anonyme  
AARAU

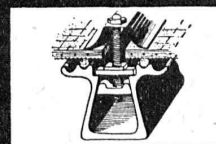
TUYAUX FONTE DE CHOINDEZ

## FRANCILLON & C<sup>ie</sup> LAUSANNE

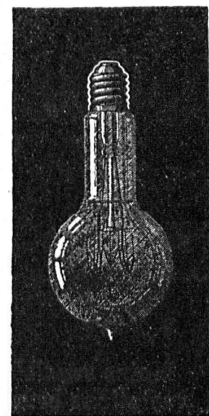
SOCIÉTÉ ANONYME

TUBES ACIER A EMBOITEMENT

TOITURES DE VERRE  
SANS MASTIC



WALTHER & MULLER  
BERNE



## LAMPES

à filament étiré

1 Watt et 1/2 Watt

Fabrication exclusivement suisse

LUMIÈRE S.A.

ZOUG (Suisse)

USINE à GOLDAU



## Henri Brändli, Horgen

Fabrique de carton bitumé, ciment ligneux.

### Asphaltages en tous genres

pour travaux publics, Bâtiments, Chemins de fer, Ponts, Chaussées, etc.

Parquet sur asphalte.

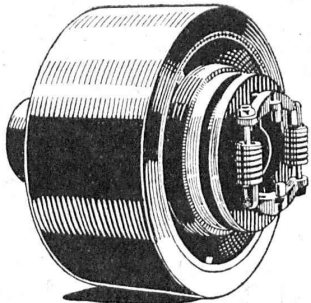
Carrelage de bois mis en asphalte.

Meilleures références.  
Télegr. Henri Brändli.

Service soigné.  
Téléphone 38.



∞ SOCIÉTÉ DES USINES DE LOUIS DE ROLL ∞  
SUCCURSALE: USINE DE CLUS CT. DE SOLEURE



Embrayage Benn, type H.

## EMBRAYAGE BENN

Breveté dans tous les pays industriels.

Embrayage à friction perfectionné par plusieurs années d'expériences.

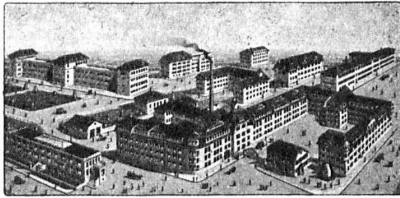
Complètement fermé. — Aucune partie saillante.  
Surfaces frottantes en forme de disques.

Peut être embrayé ou débrayé pendant la marche  
et en pleine charge quelle que soit sa vitesse.

### INSTALLATIONS DE TRANSMISSIONS

avec paliers à graissage à bagues ou à billes pour toutes les branches de l'industrie.

## ADRESSEZ-VOUS A TAVANNES WATCH CO, S. A.



DIVISION : MACHINES, TAVANNES, SUISSE

Pour tous vos travaux de **PRÉCISION**. Prix avantageux.

**MACHINES,**

**PIÈCES NORMALISÉES et INTERCHANGEABLES**

Fabrique sur **PLANS** toute **MACHINE**, tout **OUTILLAGE**, tout **ORGANE de SÉRIE** de moyenne et petite mécanique. — Taille tout **ENGRENAGE** pour horlogerie, pendulerie, petite mécanique. — Prépare **ORGANISATION** et **MONTAGES** pour travaux en série, appareils, grosse horlogerie, etc.



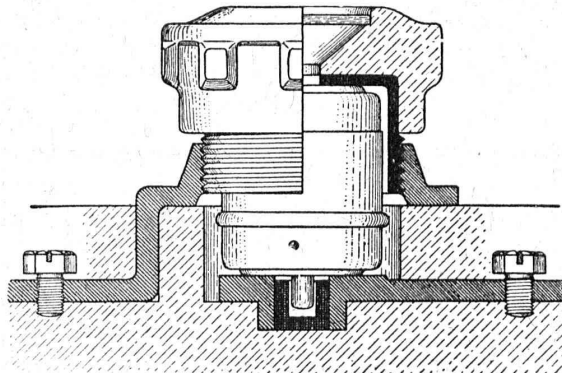
TRAVAUX de TOURNAGE, FRAISAGE, TAILLAGE, RABOTAGE, MEULAGE, ÉTAMPES, DÉCOUPAGES. DÉCOLLETAGE, AJUSTAGE

# Coupe-circuits Diazed-H

pour 80-200 amp. 500 volts

**Elément, Couvercle, Fusible avec douille calibrée**  
D. R. P. Brevet étranger

Moins sensibles aux variations brusques de courant de courte durée tout en garantissant un fonctionnement de toute sécurité.



Nouvelle construction améliorée. Echauffement très faible. Les nouveaux fusibles H peuvent aussi être employés dans les anciens éléments.



# SIEMENS-SCHUCKERTWERKE

Bureau

ZURICH

Löwenstrasse 35