

Zeitschrift: Bulletin technique de la Suisse romande
Band: 48 (1922)
Heft: 7

Werbung

Nutzungsbedingungen

Die ETH-Bibliothek ist die Anbieterin der digitalisierten Zeitschriften. Sie besitzt keine Urheberrechte an den Zeitschriften und ist nicht verantwortlich für deren Inhalte. Die Rechte liegen in der Regel bei den Herausgebern beziehungsweise den externen Rechteinhabern. [Siehe Rechtliche Hinweise.](#)

Conditions d'utilisation

L'ETH Library est le fournisseur des revues numérisées. Elle ne détient aucun droit d'auteur sur les revues et n'est pas responsable de leur contenu. En règle générale, les droits sont détenus par les éditeurs ou les détenteurs de droits externes. [Voir Informations légales.](#)

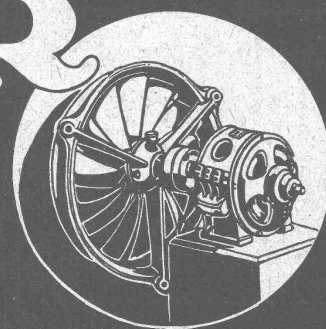
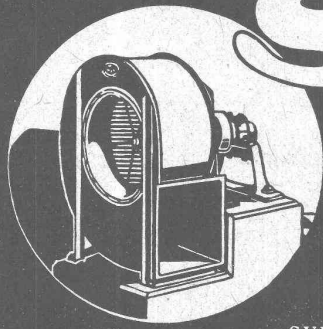
Terms of use

The ETH Library is the provider of the digitised journals. It does not own any copyrights to the journals and is not responsible for their content. The rights usually lie with the publishers or the external rights holders. [See Legal notice.](#)

Download PDF: 19.11.2024

ETH-Bibliothek Zürich, E-Periodica, <https://www.e-periodica.ch>

VENTILATEURS SULZER



pour
vapeurs et gaz chauds

SULZER FRÈRES, SOCIÉTÉ ANONYME, WINTERTHUR (SUISSE)

MAMMUT



Isolierstoff
für Hoch- u. Tiefbau

Mammoth

Plaque d'asphalte souple, formée d'un tissu imprégné, fabriqué avec de l'asphalte

pur et ne contenant aucun produit provenant de la distillation du goudron de houille. Étanchéité et souplesse permanentes.

Porolithe ajouté au mortier de ciment, le rendant étanche contre les intempéries.

Emulsion d'asphalte et Evéol enduit résistant à l'eau douce pour murs, constructions en bois et fer; pour toitures et fondations, ponts ouvrages hydrauliques, toits plats, terrasses.

ASPHALT-EMULSION S. A., ZÜRICH
Hafnerstrasse, 7
Téléphone Selnau 4674

Marque de fabrique déposée



reconnu la meilleure peinture pour
l'intérieur et l'extérieur

Très brillante ou mate Bl 619 g

Représentant général pour la Suisse :

C. HAESSIG, Rue Dufour 53, BALE

Offres d'exploitation de Brevets d'invention

E. IMER-SCHNEIDER INGÉNIEUR CONSEIL GENEVE

Les propriétaires des brevets suisses suivants désirent entrer en relations avec des fabricants suisses, en vue de la fabrication des articles brevetés et seraient disposés à céder des licences d'exploitation ou à vendre leurs brevets :

- N° 82058 du 22 mai 1918, Société Chimique des Usines du Rhône (anciennement Gilliard, P. Monnet & Cartier) Paris, pour : « Procédé d'halogénéation de l'indigo et de ses homologues. »
- N° 77375 du 16 juin 1917, Gros & Bouchard, pour : « Procédé de transformation du peroxyde d'azote en acide nitrique de haute concentration. »
- N° 48156 du 15 mars 1909, J.-L. Muller & J. Bonnet, pour : « Machine à calciner les manchons. »
- N° 71120 du 29 mars 1915, Peder Wessel, pour : « Limiteur de courant à fil chaud pour courant alternatif. »
- N° 81510 du 19 mars 1918, Labrosse & Estève, pour : « Perfectionnements aux dispositifs de rupture dans les magnéto d'allumage. »
- N° 74593 du 4 décembre 1915, et additions N° 78613, 85973, 85974, 85975, 85976, 87698, Lumière et Herck (cédé à la Société Lyonnaise des Réchauds Catalytiques) pour : « Appareil de chauffage par catalyse. »

Prière d'adresser les offres ou propositions à M. E. Imer-Schneider ingénieur-conseil, rue du Stand, 59, à Genève, qui les transmettra à qui de droit.

On cherche

Constructeur Suisse

désireux d'acheter ou d'exploiter (OF. 36 678 Z.)

un brevet

d'appareil très perfectionné à produire gaz d'essence pour éclairage et chauffage. Procédé offrant grande sécurité et de nombreux avantages, utilisable pour appareils de toutes dimensions.

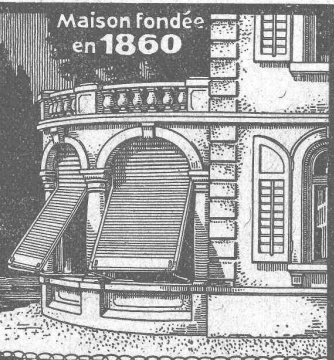
S'adresser à l'Office commercial français, Bahnhofstr., 73, Zurich.

INDICATEUR VAUDOIS

Livre d'adresses de Lausanne et du Canton de Vaud. — Dans toutes librairies.

**W. BAUMANN
HORGEN
SUISSE**

Maison fondée
en 1860



Représentant à Genève :
M. Jules Chappuis, Terrassière, 58

Volets à rouleaux, Stores à lames prismatiques
Volets à panneaux, Paravents

A vendre

Théodolite-répétiteur Kern en parfait état. S'adresser Direction des Travaux, Vevey.

Sonde portative "DIDION"

de 48 mm. de diamètre, avec rallonges et accessoires, pouvant atteindre 10 mètres de profondeur, ayant peu servi, est à vendre à des conditions avantageuses. S'adresser à M. Arthur SPAGNOL, Constructeur, rue de la Tour, LAUSANNE. P. 11 338 L.

Bon constructeur,

excellent dessinateur machines, travaillant à domicile est demandé par Camille Barbey, ing., Château-d'Éx.

Einige junge Ingenieure oder Techniker gesucht für Anlernung zum Vertreterdienst für Ausland und Uebersee. Erfordernis: Erfahrung im Bau oder Betrieb von Apparaten (für Chemische Industrien, Destillationen, Extraktionen, etc.) Sprachkenntnisse, praktische Lehre.

Offerten unter Chiffre 104, Indicateur Vaudois, Lausanne.

Téléferage

Installation composée d'un câble porteur, 22 mm., longueur 1600 mètres environ, câble tracteur 41 mm, même longueur et tous accessoires, à vendre.

S'adresser Entreprise Carando & C^e, Le Sépey s. Aigle. P 21 491 L.

Plaque tournante

voie normale, 7 1/2 m. Ø, 35 t., toute neuve et de 1^{re} qualité est

à vendre

Station C. F. F. Prix d'occasion.

Ecrire sous 101 à l'Indicateur Vaudois, Lausanne.

Manufacture de Papiers
STOUKY, BAUMGARTNER & C^e
LAUSANNE et RENENS

Spécialité de Papiers
utilisés dans l'Industrie du Bâtiment.

Importante usine de France, comprenant CHAUDRONNERIE où peuvent être traitées des tôles jusqu'à 14 mm., FONDERIE, ateliers de CONSTRUCTION MÉCANIQUE avec tours de 2 m. de diamètre et rabots de 3 m. de longueur utile, (OF. 36 532 Z.)

cherche combinaison ou association

avec industriels suisses qui lui céderaient FABRICATION EN FRANCE de spécialités nouvelles. Capitaux et terrains disponibles pour construction d'usines appropriées.

Pour tout autre renseignement s'adresser à l'Office commercial français pour la Suisse, 73, Bahnhofstrasse, à Zurich.

Nous cherchons, comme représentant,

ingénieur,

si possible électricien, domicilié à Lausanne, disposant de bonnes relations dans le monde technique de la Suisse romande (seulement occupation accessoire).

Prière d'adresser offres sous chiffre 102, à l'Indicateur Vaudois, Lausanne.

Soudure argent

pour tout usage et à différents prix env. 50 sortes Ca 1779g.

AUFRANC & C^{ie}, S. A.
BIENNE



Le propriétaire du brevet suisse N° 89514 du 9 février 1920, pour « Presse-pilon pour blocs profilés creux en béton » désire entrer en relations avec fabricants en vue de la mise en valeur en Suisse de son brevet.

Adresser offres et demandes de renseignements à l'Office Mathey-Doret & C^e, ingénieurs-conseils, Boulevard extérieur, 47, Berne.

Concasseurs

Installations pour concassages moutures et transporteurs.

Machines frigorifiques selon procédé spécial et patentes

Les meilleures Patentes

Machines à moutures

pour corps durs, mi-durs, cassants, coriaces

Plus de 14000 machines livrées. C'est la meilleure preuve de construction irréprochable.

Excellents concasseurs à coke
(concasseeurs patentés à doubles secoueurs)

Excellents

Concasseurs à scories

ALPINE Sté y^e lafabr. des machines

AUGSBURG

Fabrique spéciale pour installations de : concassages et transport. chaux et ballast.

Machines à glace et réfrigérantes

Aspirateurs

Moullins à bouliets

Moullins Perplex

Gravières A. Freymond, St-Sulpice (Vaud)

Spécialités de Ballast pour Béton armé

Gravier - Sable - Grésillon - Poissette

MARCHANDISES RENDUES FRANCO CHANTIER PAR CAMION

Prix-courant et Devis à disposition.

P 20 445 L



Journal des Associations patronales

Concessionnaire de la Publicité pour la Suisse française :

SOCIÉTÉ SUISSE D'ÉDITION

Lausanne, Jumelles, 4,

à qui veuillez demander tarifs et renseignements.



Ed. ÆRNI-LEUCH BERNE

se recommande pour livraison de

Papiers héliographiques, négatif, positif et sépia

Papiers à détail, Papiers calque

Toile à calque

G. H. 4004 B.

Papier quadrillés, au millimètre et au centimètre

EXPÉDITIONS PROMPTES - PRIX MODÉRÉS

Installations sanitaires - Daniel PERRET

6-8, Av. de Béthusy LAUSANNE

Installation d'Usines, Villas, Salles de bains simples et modernes. — Système anglais.

MAGASIN D'EXPOSITION ET DE VENTE
Maison fondée en 1888. TÉLÉPHONE 9085.

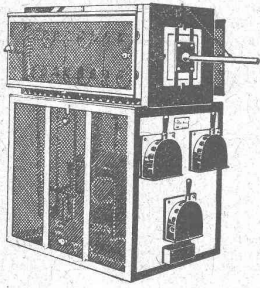
Tout ce qui concerne les

Annonces

du

Bulletin Technique doit être adressé exclusivement à la **Société suisse d'Édition (Indicateur vaudois).**

Nous déclinons toute responsabilité pour ce qui porte une autre suscription.



FOURS ÉLECTRIQUES

A TREMPER, A RECUIRE, etc.

jusqu'à 1100° C., pour usages industriels. Offres sur demande

S. A. KUMMLER & MATTER, Aarau

Fabrique d'appareils électriques pour chauffage et cuisson

ENTREPRISES GÉNÉRALES DE

TRAVAUX D'ASPHALTAGE

POUR COUVERTURES ÉTANCHES
DE
TOITURES PLATES, TERRASSES

PRODUITS BITUMEUX ET ASPHALTIQUES

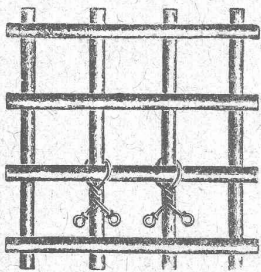
BACHES D'ASPHALTE

pour revêtements
imperméables de

PONTS, TUNNELS, VOÛTES, PASSAGES

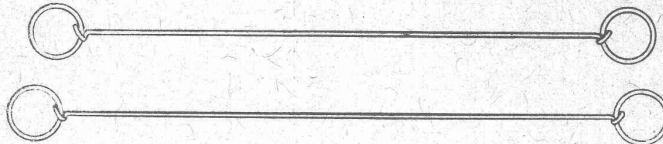
ROSSO & SCHNEEBELI

LAUSANNE et VEVEY



Utilisé comme attache pour fers à béton.

Société suisse pour la fabrication de Clous S.A. Winterthour



FERME-SACS MÉTALLIQUES de 12 à 30 cm.

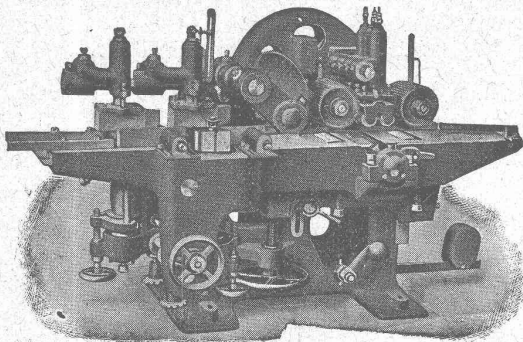
Représentant : W. WUNDERLI, Richterswil.

Employé comme fermeture de sacs.



A. MULLER & C^{ie} BRUGG

Ateliers de Constructions Mécaniques et Fonderie (Argovie)



Machines à moulurer sur trois et quatre faces. — Raboteuses sur quatre faces spéciales pour la fabrication des parquets. — Grandes raboteuses à trois et quatre faces pour menuiseries de bâtiment, scieries, etc. — Roulements à billes. —

SCIÉRIES et MACHINES à TRAVAILLER le BOIS

VVE DE H. SPECKER S. A.

MANUFACTURE DE CAOUTCHOUC

Télégr. : Speckers

ZURICH

Téléph. Selnau 3318

Vêtements imperméables pour scaphandriers et mineurs. — Culottes, Bas et Bottes en caoutchouc pour constructions hydrauliques. — Vêtements huilés. — Tuyaux pour outillage hydraulique ou pneumatique (marteaux, perceuses, perforatrices, riveuses, etc.). — Tuyaux à spirale et membranes pour pompes à eau. — Articles en caoutchouc moulé, ébonite, fibre, amiante en tout genre.



E. BECK



PERLES, PRÈS BIENNE

Télégrammes : PAPPBECK



Téléphone 8

Fabrique pour

Plaques d'asphalte pour isolations en tous genres

Tapis d'isolation :: Plaques asphaltées en liège
Papier pour couverture :: Carton bitumé cannelé :: Carboléum
et tous les produits d'asphalte et de goudron.

Bureau d'Ingénieurs et Entreprise de Travaux Publics et Bâtiments

Tél. S 1190 **LOCHER & C^{ie} Zurich** Talstr. 12

TRAVAUX HYDRAULIQUES

Usines hydro-électriques, Fondations pneumatiques, Travaux de navigation fluviale, Ponts, Tunnels

BÂTIMENTS INDUSTRIELS

Travaux en béton armé, Toitures imperméables, Pavage en asphalte coulé et comprimé

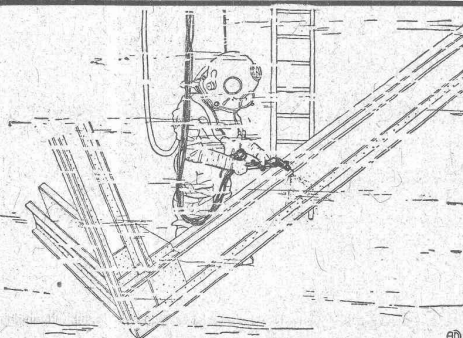
Constructions modernes en bois

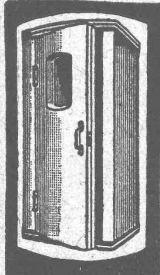
Projets. — Système breveté. Calcul statique rigoureux. — Exécutions.

Nouvelle Spécialité :

DÉCOUPAGE AU CHALUMEAU SOUS L'EAU

par personnel expérimenté.





CABINE Téléphonique "ANTIPHONE"

FABRIQUE SPÉCIALE VICTOR TOBLER, ZURICH
DIVERS BREVETS
FABRICATION LA PLUS PERFECTIONNÉE
Fournisseur de l'Administration des Télégraphes suisses

Représentant pour la Suisse romande :

PAUL HOFER

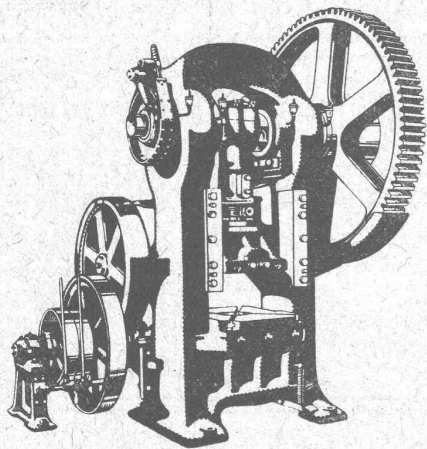
ARCHITECTE

LAUSANNE

4, AV. DE SOLANGE

TELEPHONE N° 3910

FRANCILLON & CIE LAUSANNE FRANCILLON & C LAUSANNE SOCIÉTÉ ANONYME



L. SCHULER

Fondée en 1839 Göppingen (Wurtemberg) Plus de 1500 ouvriers

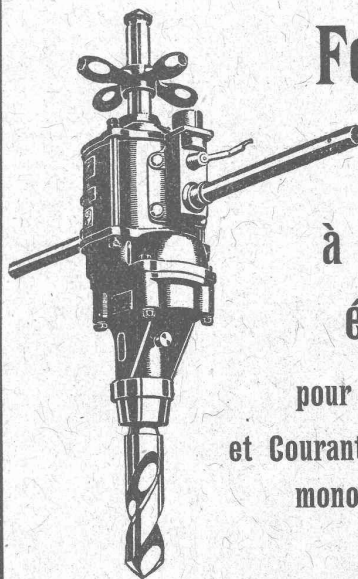
La plus ancienne et plus importante usine allemande ayant comme spécialité la construction de : Presses à excentrique. Presses à friction. Machines à découper les encoches. Cisailles. Machines spéciales et Outils pour travailler la tôle et les métaux.

Représentant pour la Suisse romande :

RUBIN & WELTI, Ingénieurs, LAUSANNE
5, rue de Bourg Téléphone. 44-74

C. & E. Fein

Machines-Outils électriques
Zurich

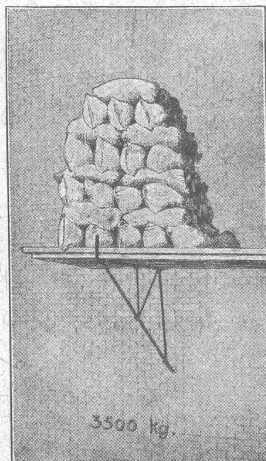


Foreuses

à main

à commande
électrique

pour Courant continu
et Courant alternatif
monophasé, biphasé
et triphasé



L'idéal de tous les échafaudages (sans perches) est l'

Echafaudage „BLITZ“

Grands avantages sur tous les systèmes concurrents pour constructions neuves, transformations et rénovations. — Vente et location de matériel et montage d'échafaudages pour tous les travaux en bâtiment par la

Société Suisse d'Echafaudage S.A., Zurich 7

86, Steinwiesstrasse

Téléph. : Hottingen 21.34

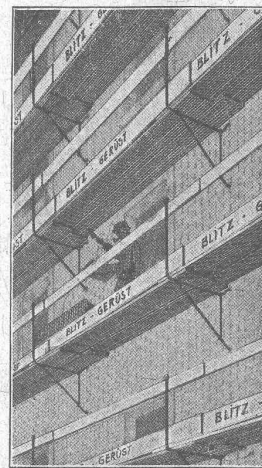
Adresse télégr. : Blitzgrüst

ainsi que par les entrepreneurs en bâtiment suivants :

Zurich : Fietz & Leuthold A.-G.
Zurich : Fr. Erismann.
Winterthur : J. Häring.
Andelfingen : E. Landolt-Frey.
Berne : G. Rieser & Cie.
Lucerne : E. Berger.

Bubikon : A. Oetiker.
Bâle : W. Marck.
Bienna : Otto Wyss.
Glaris : Rudolf Stüssy-Aebly
GENÈVE : Ed. Cuénod S.A.
Neuhausen : Jos. Albrecht.

Hérisau : Joh. Müller.
St-Gall : Sigrist-Mery & Cie
Olten : Otto Ehrensperger.
Rheinfelden : F. Shär.
Soleure : F. Valli.
Demandez prospectus et devis.



Société Anonyme Suisse du Linoléum Giubiasco (Tessin)

Fondée en 1905

Agence à Zurich, Bleicherweg, 50 Téléphone : Selnau 6930



**Spécialités en Linoléum granité, incrusté, jaspé,
Liège, Uni, Liège-jaspé**

Marque de 1^{er} ordre rivalisant sous tous les rapports avec les meilleures marques étrangères

Pour tous renseignements s'adresser à l'Agence à Zurich :

Linoléum Suisse (Marque Helvétia)

Société Suisse de Construction de Routes S. A.

ZURICH

Téléphone : Hott. 43,81

Téléphone N° 54.54

BERNE

Adr. télégr. : STUAG

LAUSANNE

Téléphone : N° 20.28

Asphalte comprimé
(naturel de Travers)

Asphalte coulé
(naturel de Travers)

Asphalte cylindré
(Bitusheet)

Pavages ordinaires

Pavages mosaïque
pour chaussées, trottoirs, cours,
passerelles, etc.

Pavages en bois
Toitures imperméables

Nombreuses références



Macadam-Aeberli : Berna Milk Co, à Thoune.

Tarmacadams :

Système Aeberli
et Système Philippin

Goudronnages superficiels

Cylindrage de routes

Fourniture et

Concassage de gravier

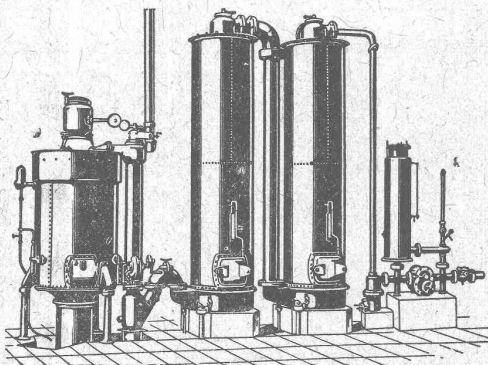
Transports de matériaux

Entreprise de travaux publics

Demandez offres et devis

MAISON SPÉCIALE POUR REVÊTEMENTS DE CHAUSSÉES, COURS, TROTTOIRS, ALLÉES DE JARDINS, ETC.

Société Suisse pour la Construction de Locomotives et de Machines WINTERTHUR



Gazogènes "Winterthur"

pour la gazéification de charbons
tourbe, déchets de bois, etc.

Utilisation rationnelle et économique du gaz
pour le chauffage de fours à tremper, à cémenter,
à recuire, à souder, etc., etc.
pour l'industrie textile et l'industrie chimique, etc.

Construction simple et entretien facile.

:: Prospectus et devis sur demande ::



La SUPRÉMATIE de la Machine à écrire

UNDERWOOD

a été établie et maintenue partout par sa

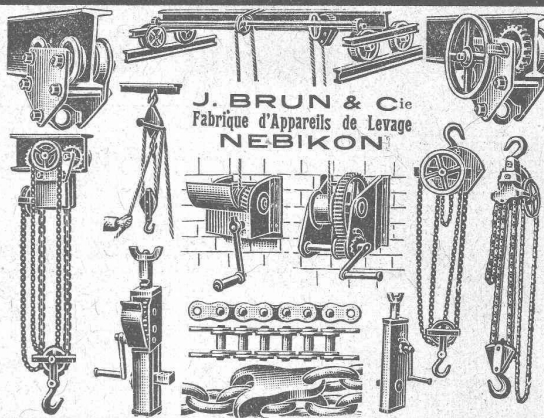
RAPIDITÉ, son EXACTITUDE et sa DURABILITÉ

César MUGGLI, ZURICH

21, Lintheschergasse — Téléph. : Selnau 16.62

GENÈVE : Machines à écr. Underwood S.A., Pl. Métropole, 2.
LAUSANNE : Agence Underwood, Place Bel-Air, 4.
LUGANO : C. Garbani-Herini, Piazza Riforma.
NEUCHÂTEL : R. Logler, rue St-Honoré, 3.
LA CHAUX-DE-FONDS : Mottier S. A.

AARAU : Ernst Wanner, Rathausgasse, 20.
BALE : H. Huber, Frelestrasse, 75.
BERNE : Fr. Gall, Waisenhausplatz, 26
LUCERNE : Karger & Co, Stadthausstrasse, 1.
SAINT-GALL : Markwalder & Cie.



J. BRUN & Cie
Fabrique d'Appareils de Levage
NEBIKON

S. A. Hasler

ci-devant
l'atelier des télégraphes de G. Hasler

Berne



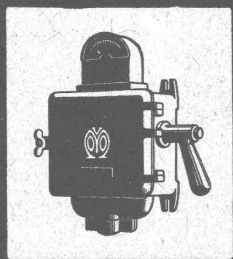
Appareils téléphoniques

Prix-courant sur demande

Interrupteurs
Commutateurs
Démarreurs
Disjoncteurs

Limitateurs de
courant
Fusibles
Coffrets d'abonnés

MOVOS.A



VEVEY FABRIQUE D'APPAREILS ELECTRIQUES

Ateliers de
réparations pour
appareils et moteurs
de toute provenance

Moteurs et
accessoires pour
l'agriculture
et l'industrie



Matériel roulant et
Machines d'entreprises S.A.

RUBAG

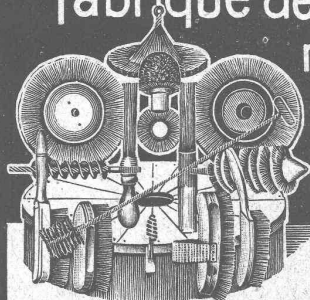
ZURICH

Seidengasse, 16

Télegr. : « Rubag » Téléph. : Selnau 593

Matériel roulant - Machines
d'entreprises - Machines-outils
modernes - Machines pour tra-
vailler le bois - Aciers pour
tous les usages.

Fabrique de Brosses métalliques



Jacq. Thoma Winterthour (Suisse)

Brosses métalliques
pour toutes industries.

L'ECOLE LÉMANIA LAUSANNE

prépare vite et très bien pour

POLYTECHNICUM

Ecole des Beaux-Arts, Paris
Ecole spéciale d'Architecture, Paris

VENTILATION S.A. STAEFA

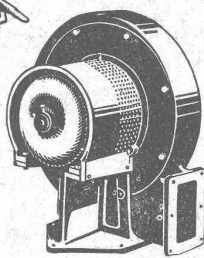
Anciennes Maisons F. Wunderli, Uster et Kundig, Zurich-Bâle

Transport pneumatique de copeaux et sciures
Dépoussiérage de machines d'horlogerie
avec récupération des déchets par filtrage

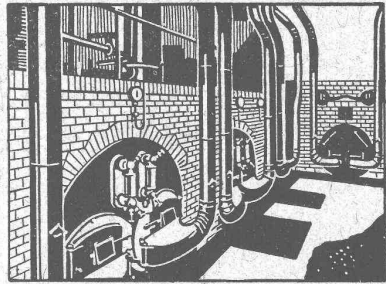
Ventilateurs pour forges et tous usages industriels
Turbines à air à grands débits

Représentation pour la Suisse romande:

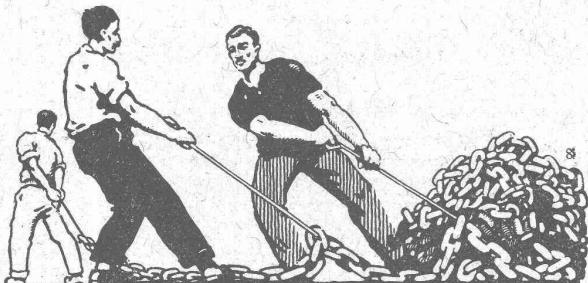
CH. ROLLI, INGÉNIEUR, MONTREUX



Type S A V



Installation de soufflerie sous grille « Föhn » pour combustibles pauvres

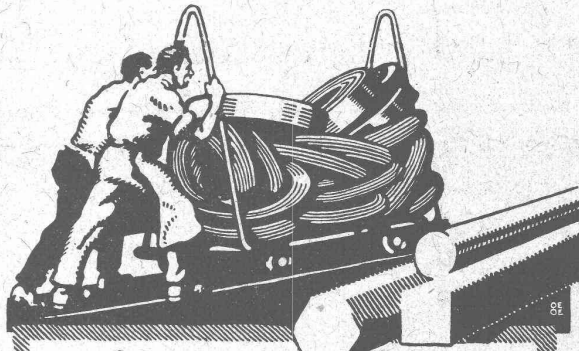


UNION SOCIÉTÉ ANONYME À BIENNE

Première Fabrique Suisse de Chaînes soudées
par procédé électrique breveté.
USINE À MÂCHE.

Chaînes en tous genres pour l'Industrie.
Chaînes calibrées et éprouvées à double résistance pour
grues, monte-charge, palans et toutes sortes d'appareils
de levage. Chaînes pour élévateurs et transporteurs.
Chaînes à lier pour chemins de fer. Chaînes de charge
pour fonderies etc. Chaînes antidérapantes pour automobiles.

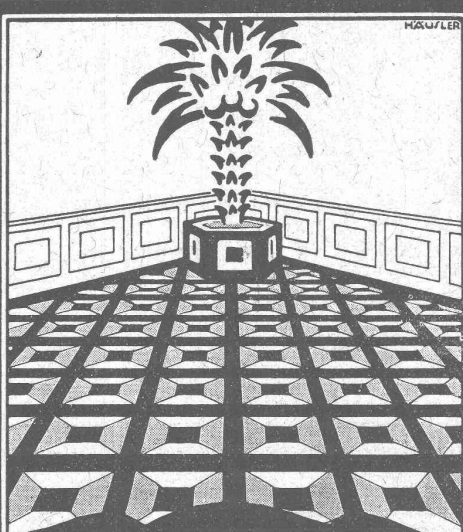
LES COMMANDES SONT REÇUES PAR
TRÉFILIERES RÉUNIES S.A. BIENNE
S.A. DES FORGES ET USINES DE MOOS, LUCERNE
H. HESS & CIE, PILGERSTEG-RUTI (ZURICH)



TRÉFILIERES RÉUNIES S.A. BIENNE

FERS & ACIERS
ÉTRÉS DE PRÉCISION, POLIS, RONDS, CARRÉS, HEXAGONES & AUTRES PROFILS
QUALITÉS SPÉCIALES POUR VIS & DÉCOLLETAGES
ARBRES DE TRANSMISSIONS
EN ACIER SPÉCIAL, COMPRIMÉS OU TOURNÉS
FERS & ACIERS LAMINÉS ÀROID
JUSQU'À 300 mm DE LARGEUR
FEUILLARDS POUR EMBALLAGES

GRAND PRIX EXPOSITION NATIONALE SUISSE BERNE 1914



UNION DES PARQUETERIES SUISSES

Bureau central :
BERNE
Bundesplatz 2

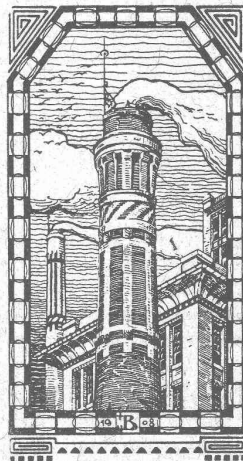
Lausanne
M. Jules Merle,
Maupas, 13

Genève
M. J. Chappuis,
Terrassières, 58.
M. Cl. Merle,
Rue des Sources, 9

Représentants
à
La Chaux-de-Fonds
Neuchâtel
Fribourg
etc.

J. N. BÜRKELE

Entreprise Winterthur

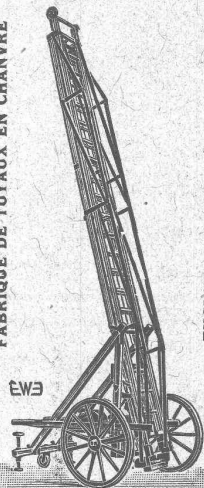


Spécialités : Cheminées d'usines, Enrobage des chaudières, Constructions de fours pour l'industrie et l'hygiène. Matériaux réfractaires. Médaille d'or Berne 1914.

ÉCHELLES

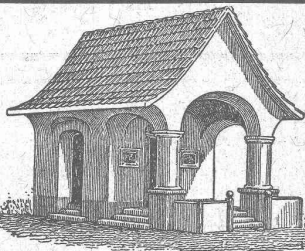
pour service électrique et pour pompiers

FABRIQUE DE TUYAUX EN CHANVRE



ENGINS POUR COMBATTRE LE FEU

EHR SAM, WÄDENSWIL (Zurich)



PLAFONDS, CLOISONS, CORNICHES, PLANCHERS, Revêtements de toutes sortes
exécutés avec le support pour mortier

„TREILLAGE EN TERRE CUITE“

sont exempts de toutes fissures, inaltérables aux influences
atmosphériques, incombustibles et extrêmement durables

Nombreuses références

Demandez prospectus et échantillons

Médailles d'or : Berne 1914, Barcelone 1920

FABRIQUE SUISSE DE TREILLAGE EN TERRE CUITE S.A., LOTZWIL-BERNE

DURAMENT

LE PLANCHER INALTÉRABLE
POUR
FABRIQUES, BATIMENTS PUBLICS ET PRIVÉS


Le plus économique, durable et hygiénique
Caloriques et incombustibles

F^{que} Suisse de Bois comprimé **G. WIRTH & C^{ie}** ZURICH 2, Grütlistrasse, 17



LANDIS & GYR SA
ZOUG

Compteurs d'électricité
Wattmètres Système Ferraris Interrupteurs horaires



ASCENSEURS
ÉLECTRIQUES
SYSTÈME
« SCHLIEREN »

Fabrique Suisse de Wagons Schlieren S.A., à Schlieren (Zurich)
Dép. « Ascenseurs »

Représentant pour les cantons de Berne, Vaud, Valais, Genève, Neuchâtel et Fribourg: **A. BERNHEIM**, Ingénieur
Marktgasse 6, BERNE

Fabrique d'Appareils électriques **FR. SAUTER S.A., BALE**



CHAUFFE-EAU
électro-automatiques
« **CUMULUS** »
pour usage domestique et industriel



Horloges-Commutatrices
électro-automatiques
indispensables pour l'emploi économique et rationnel du courant



FOURNEAUX
électriques
« **PRIMULUS** »
pour chauffage de pièces, salles, chambres, etc.



S. A. FABRIQUES DE MEUBLES HORGEN-GLARIS
FABRIQUES A HORGEN ET GLARIS

HORGEN

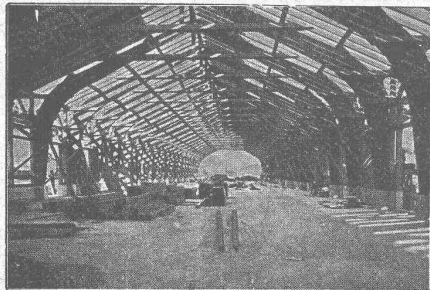
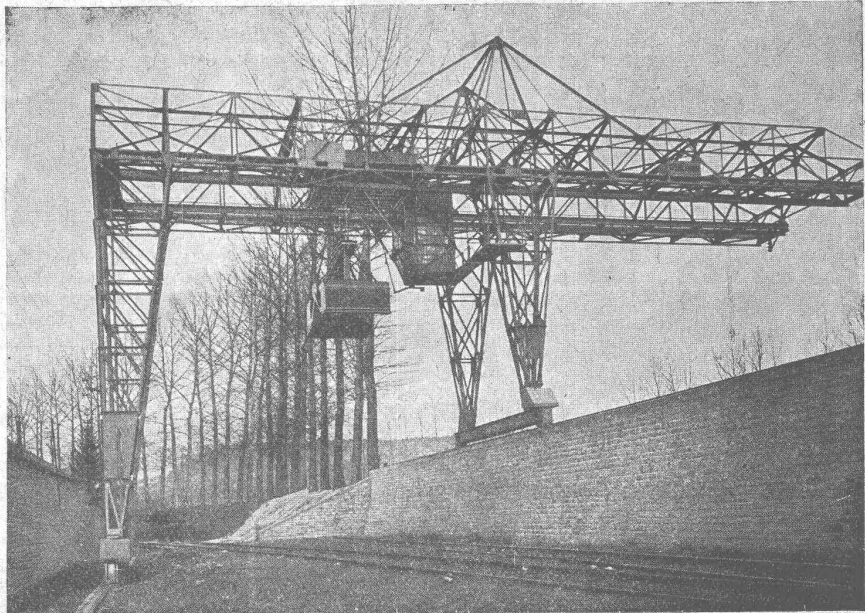
Maison suisse la plus importante pour la fabrication de chaises et tables de tous genres en bois scié ou bois courbé
SPÉCIALITÉ :
AMEUBLEMENT DE SALLES DE CONCERTS, THÉÂTRES, CINÉMATOGRAPHES, ETC.

Ateliers de Construction **OERLIKON**

Bureau de **LAUSANNE**
GARE DU FLON

.....

Pont roulant pour déchargement



Nouvelles constructions « Système Hetzer »

Brevets pour tous les pays civilisés.

Systèmes de fermes courbées pour toits et autres constructions de support de tout genre
Constructions statiques irréprochables, Exécution et montage rapides, Modicité de prix, simplicité, Durée.
Projets, offres, exécutions et visite d'ingénieur sur désir.
Superficie couverte jusqu'à ce jour : plus de 200,000 m².

Détenteurs des brevets pour la Suisse :

Société Suisse pour Nouvelles Constructions en bois « Système Hetzer » S. A.
Téléphone : Hottingen 19.15 à Zurich 1 Bahnhofstrasse 72.

Concessionnaire pour la Suisse romande : Ed. Bugnion, entrepreneur, Lausanne.

IMPRIMERIE LA CONCORDE

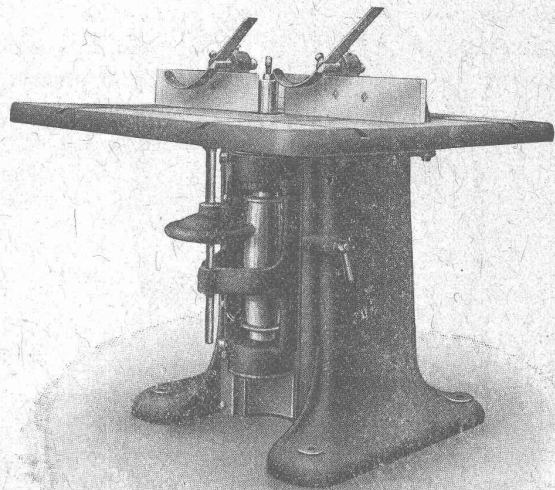
Direction : **LAUSANNE**

Th. Pache-Tanner JUMELLES, 4
J. Pache-Vuitel Téléphone 35 95

Impressions commerciales et artistiques
Tirages en couleurs, illustrations, Labeurs
Journaux, volumes, brochures, catalogues
Circulaires :: Enveloppes :: Programmes
Cartes de visite et d'adresse, Obligations
Faire-part, Registres :: Algèbre, Musique



RAUSCHENBACH



Machines à bois p^r toutes industries

et organes de transmissions

Fabrication suisse.

ATELIERS DE CONSTRUCTION RAUSCHENBACH S. A.
SCHAFFHOUSE

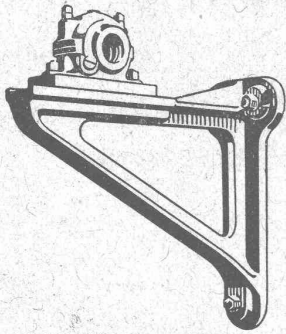


HORGEN

Tapis d'isolation - Laine de scorie - Carton bitumé à
rainures - Carbolinéum - Plaques d'asphalte p. isolations
Corde écriue et goudronnée.



∞ SOCIÉTÉ DES USINES DE LOUIS DE ROLL ∞
SUCCURSALE: USINE DE CLUS CT. DE SOLEURE



CHAISE-CONSOLE sur mur, avec palier fixe.

TRANSMISSIONS MODERNES

avec paliers à graissage à bagues ou à billes.

Installations de transmissions complètes pour toutes les branches de l'industrie.

Embrayages à friction système Benn, brevetés.

Embrayages électromagnétiques à friction, brevetés en Suisse et à l'étranger.

Transmissions LÉNIX brevetées

SUCCURSALE: FONDERIE D'OLTEN

Fonte brute pour poulies et roues dentées
en tous genres.

Flottmann

Nos spécialités sont :

INSTALLATIONS COMPLÈTES A AIR COMPRIMÉ

stationnaires, mobiles et transportables pour :

Tunnels, routes, barrages, etc. Carrières, marbreries, fabriques de produits en ciment, fonderies, ateliers mécaniques, etc.

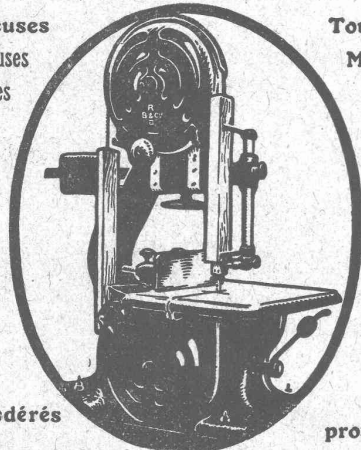
Machines spéciales à travailler la pierre : Scies à lames carborundum, à diamants, à fil hélicoïdal et circulaire au diamant.

Meules au carborundum. Machines à polir et à meulage circulaire.

H. FLOTTMANN & C^{IE}, RENGGERSTRASSE, 86 ZURICH 2
Téléph. : SELNAU 1 671. Télégr. : FLOTTMANN ZURICH

Machines - Outils de haute précision

Raboteuses
Dégauçhisseuses
Scies circulaires



Toupies
Mortaiseuses
Affûteuses

Prix modérés

Demandez
prospectus

GRANDS STOCKS en SCIES A RUBAN
diamètre des volants 700, 800, 900 mm. avec table inclinable.

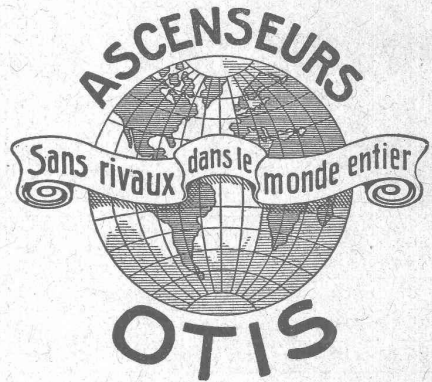
Toutes nos machines sont construites avec roulement à billes.

Maison fondée
en 1846



Maison fondée
en 1846

ÉTABLISSEMENTS
ROD. BRENNER & C^{IE}, BALE



130,000 INSTALLATIONS

FABRIQUE D'ASCENSEURS

OTIS
WAEDENSWIL

REPRÉSENTANT POUR LA SUISSE ROMANDE :

BUREAU ET ATELIERS DE RÉPARATIONS :

E. GAILLARD, INGÉN., LAUSANNE

TÉLÉPHONE N° 1321

RUE MARTHERAY, 5b