

Objektyp: **Advertising**

Zeitschrift: **Bulletin technique de la Suisse romande**

Band (Jahr): **49 (1923)**

Heft 17

PDF erstellt am: **10.07.2024**

Nutzungsbedingungen

Die ETH-Bibliothek ist Anbieterin der digitalisierten Zeitschriften. Sie besitzt keine Urheberrechte an den Inhalten der Zeitschriften. Die Rechte liegen in der Regel bei den Herausgebern.

Die auf der Plattform e-periodica veröffentlichten Dokumente stehen für nicht-kommerzielle Zwecke in Lehre und Forschung sowie für die private Nutzung frei zur Verfügung. Einzelne Dateien oder Ausdrucke aus diesem Angebot können zusammen mit diesen Nutzungsbedingungen und den korrekten Herkunftsbezeichnungen weitergegeben werden.

Das Veröffentlichen von Bildern in Print- und Online-Publikationen ist nur mit vorheriger Genehmigung der Rechteinhaber erlaubt. Die systematische Speicherung von Teilen des elektronischen Angebots auf anderen Servern bedarf ebenfalls des schriftlichen Einverständnisses der Rechteinhaber.

Haftungsausschluss

Alle Angaben erfolgen ohne Gewähr für Vollständigkeit oder Richtigkeit. Es wird keine Haftung übernommen für Schäden durch die Verwendung von Informationen aus diesem Online-Angebot oder durch das Fehlen von Informationen. Dies gilt auch für Inhalte Dritter, die über dieses Angebot zugänglich sind.

Ein Dienst der *ETH-Bibliothek*
ETH Zürich, Rämistrasse 101, 8092 Zürich, Schweiz, www.library.ethz.ch

<http://www.e-periodica.ch>

MAMMOUT



Isolierstoff
für Hoch- u. Tiefbau-

Mammouth

Plaque d'asphalte souple, formée d'un tissu imprégné, fabriqué avec de l'asphalte

pur et ne contenant aucun produit provenant de la distillation du goudron de houille. Etanchéité et souplesse permanentes.

Porolithe ajouté au mortier de ciment, le rendant étanche contre les intempéries.

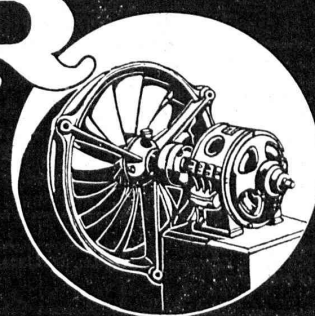
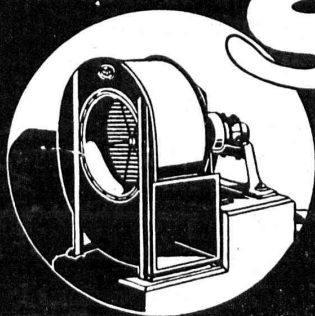
Emulsion d'asphalte et Evéol enduit résistant à l'eau douce pour murs, constructions en bois et fer; pour toitures et fondations, ponts ouvrages hydrauliques, toits plats, terrasses.

ASPHALT-EMULSION S. A., ZURICH
Hafnerstrasse, 7
Téléphone Selnau 4674

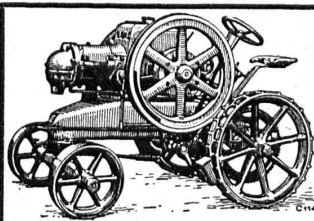
VENTILATEURS

SULZER

pour
chauffage et ventilation



SULZER FRÈRES, SOCIÉTÉ ANONYME, WINTERTHUR (SUISSE)



AUTO-MOTEUR à huile lourde
« **BULLDOG** » Marque LANZ, 12 HP.
pouvant servir comme tracteur sur route. Fonctionnement irréprochable à l'huile lourde, consommation du combustible par jour de travail seulement 5 francs approximatif.
Demandez offres s. v. p. à
Ed. Blatter & Cie, Walchestr., 21, Zurich

ALTERNATEURS TRIPHASÉS

Construits en 1916, à vendre, en parfait état.

2 Westinghouse 3700 KVA, 9500 VOLTS, 333 TPM. 50 PÉRIODES.
2 Schneider 2500 KVA, 9500 VOLTS, 500 TPM. 50 PÉRIODES.

Ces machines se trouvent dans les Pyrénées et pourraient être cédées à des conditions avantageuses.

Ecrire sous N° 16471 à S. E. P. 10, rue de la Victoire, Paris.

VENTILATION S. A.

Filtres
Turbines à air
Ventilateurs

Stæfa

Ateliers à St-Louis (Alsace)

Humidification — Chauffage — Ventilation générale —
Réduction des buées — Dépoussiérage des cardes par le vide — Transport de copeaux — Séchoirs perfectionnés

ARCHITECTES

A vendre, par suite de décès, un matériel complet d'architecte : tables, chevalets, armoire à plans, cartonnier, etc., ainsi qu'une intéressante collection de volumes d'art.

S'adresser pour visiter Rue des Deux Temples 12, Vevey, et pour traiter en l'Etude des notaires Monod, Avenue de la Gare. P. 63708 V.

Dessinateur technique

demande emploi. P 64407 V

Adresse: R. Mudry, La Tour-de-Peilz.

Chalet démontable

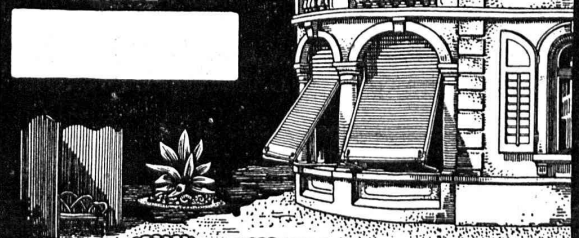
à vendre.

A prendre sur place, Quai Bon Port, Montreux. 6 m. 40 x 6 m. 10. 6 pièces. 2 étages. Bon état, très joli.

S'adresser 41, rue Bon Port, Montreux. Tél. 367. P 6705 M

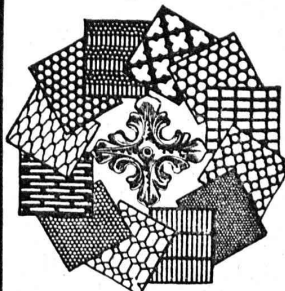
W. BAUMANN
HORGEN
SUISSE

Maison fondée
en 1860



Volets à rouleaux, Stores à lames prismatiques
Volets à panneaux, Paravents

Tôles perforées



H. HEER & C^o
OLTEN 7318

Dessinateur-architecte

sérieux, connaissant bien construction et devis est demandé.

Envoyer références et préférence à M. E. Réess, architecte à Montbéliard (Doubs).

INDICATEUR VAUDOIS

Livre des adresses
de Lausanne et du
Canton de Vaud.

Dans toutes librairies

Soudure argent

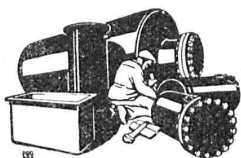
pour tout usage et à différents prix
env. 50 sortes (Za 2448 g.)

AUFRANC & C^{IE}, S. A.
BIENNE

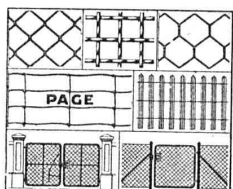
DALLAGES DE VERRE ET BÉTON ARMÉ



**P. CHIARA
LAUSANNE**



Boiler, réservoirs, récipients d'expansion, conduites ainsi que travaux de ferblanterie en tous genres
**Sch. Bertrams
Bâle**



**JACOY DES COMBES & C^{IE}
BIENNE**
CLÔTURES
FABRICATION & POSE

" FIM " FABRIQUE D'INSCRIPTIONS EN MÉTAL AEBISCHER & C^{IE}, VEVEY

Fournit aux meilleures conditions et aux prix les plus avantageux, des plaques pour machines, appareils de chauffage, automobiles, moteurs, turbines et appareils divers.

Représentant exclusif pour la Suisse romande de MM. DAUBENMEIER & MEYER, fabrique de plaques, insignes, cadrans, etc., par procédé chimique et estampés. 2329



UNION SOCIÉTÉ ANONYME À BIENNE
Première Fabrique Suisse de Chaînes soudées par procédé électrique breveté
USINE À MÂCHE.

Chaînes en tous genres pour l'Industrie. Chaînes calibrées et éprouvées à double résistance pour grues, monte-charge, palans et toutes sortes d'appareils de levage. Chaînes pour élévateurs et transporteurs, Chaînes à lier pour chemins de fer, Chaînes de charge pour fonderies etc. Chaînes antidérapantes pour automobiles.

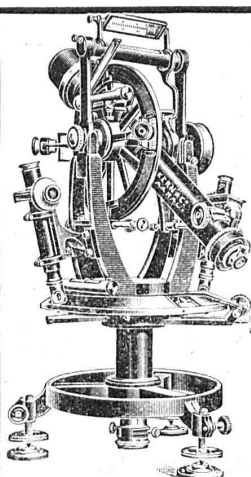
LES COMMANDES SONT REÇUES PAR
TRÉFILERIES RÉUNIES S. A. BIENNE
S. A. DES FORGES ET USINES DE MOOS, LUCERNE
H. HESS & C^{IE}, PILGERSTEG-RUTI - ZÜRICH

TUYAUX FONTE DE CHOINDEZ



SOCIÉTÉ ANONYME

TUBES ACIER A EMBOITEMENT

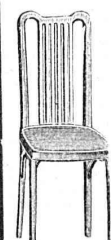


Kern AARAU

Téodolites
Instruments de nivellement
Boîtes de
Compas de précision

CATALOGUES GRATIS

Kern & C^{ie} Société Anonyme Aarau



S. A. FABRIQUES DE MEUBLES Horgen-Glaris à Horgen

Maison suisse la plus importante pour

A MEUBLEMENT

de Salles de concert, théâtres, cinémathogues, restaurants, cafés, salles à manger, vestibules etc.

Nouveau !

breveté

Important !

breveté

SUBOX

La couleur à base de plomb qui fera époque ; expérimenté depuis plusieurs années ; emploi très avantageux.

Métallisation par simple enduit.

Meilleure protection contre toutes les intempéries auxquelles seraient exposés :

Fer, Fer-blanc, Bois, Ciment, Carton, Eternit, etc.

Subox - Rongeur de Rouille

Se suffit à lui-même ; ne nécessite pas d'autre couleur.
(Nuance gris foncé.)

Fabrication par S. A. SUBOX, Langstr., 187, Zurich 5

Représentant général pour la Suisse :
PAUL KUONI, Sonnenquai, 3, Zurich I.

Représent. p^r les cantons de St. Gall, Thurgovie & Appenzell :
S. A. SALZMANN & C^{ie}, Geltenwilenstr. 18, St. Gall.

Demandez prospectus et offres.



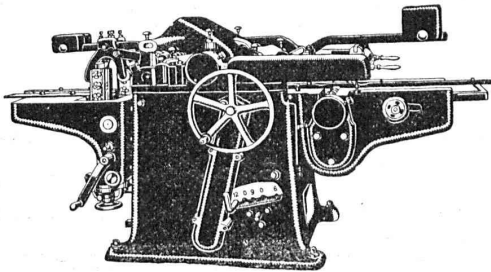
Imprimerie La Concorde

Jumelles, 4, Lausanne

TRAVAUX EN TOUS GENRES

Rauschenbach

Machines modernes à travailler le bois



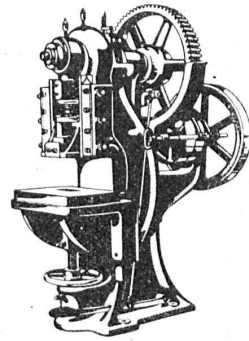
Machine à quatre faces pour roboter
et moulurer Mod. D V S.

Demandez
catalogues et devis.

ATELIERS DE CONSTRUCTION RAUSCHENBACH S.A.
SCHAFFHOUSE

Représentant exclusif pour la Suisse Romande:
(à l'exception du Jura Bernois)

M. C. Félix, Boulevard de Grancy 8, Lausanne.



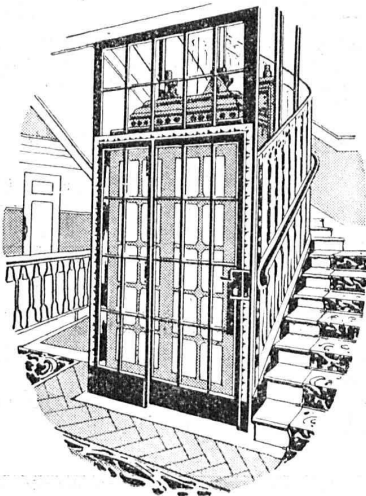
L.SCHULER

Fondée en 1839 Göppingen (Wurtemberg) Plus de 1500 ouvriers

La plus ancienne et plus importante usine allemande
ayant comme spécialité la construction de:
Presses à excentrique. Presses à friction. Machines à
découper les encoches. Cisailles. Machines spéciales et
Outils pour travailler la tôle et les métaux.

Représentant pour la Suisse romande:

RUBIN & WELTI, Ingénieurs, LAUSANNE
5, rue de Bourg Téléph. 44-74



ASCENSEURS

ET

MONTE-CHARGES DE TOUS SYSTÈMES

Fabrique Suisse de Wagons Schlieren S. A., à Schlieren (Zurich)

REPRÉSENTANT
POUR LE CANTON DE BERNE
ET LA SUISSE ROMANDE:

A. BERNHEIM, INGÉNIEUR
VIKTORIASTRASSE, 87 BERNE

Entreprises électriques

O. Burgi, Lausanne

Maison spéciale pour
la construction de lignes aériennes en tous genres

P. 10330 L.

PAPIERS calque à dessin - **Copies de plans** en tous genres
HÉLIOGRAPHIQUES ED. AERNI-LEUCH, BERNE

ANÉROÏDES POUR MESURES ALTIMÉTRIQUES

En usage pour nivellements provisoires de chemins de fer, canaux, routes et conduites dans les terrains accidentés, forêts et colonies. Modèle spécial pour touristes. Chaque instrument est calibré dans une chambre pneumatique moyennant un baromètre à mercure, muni de tables de correction et vérifié lors d'une ascension de montagne.

FABRICATION ET VENTE PAR H. METTLER, INGÉNIEUR, ZURI H, TRITTLIGASSE

ENTREPRISES GÉNÉRALES DE
TRAVAUX D'ASPHALTAGE POUR COUVERTURES ÉTANCHES
 DE TOITURES PLATES, TERRASSES
 PRODUITS BITUMEUX ET ASPHALTIQUES

BACHES D'ASPHALTE
 pour revêtements
 imperméables de
 PONTS, TUNNELS, VOÛTES, PASSAGES

ROSSO & SCHNEEBELI
 LAUSANNE et VEVEY

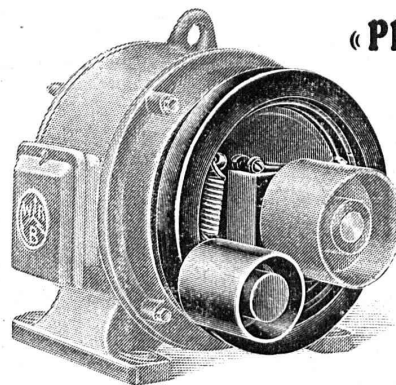


Badigeonneuse « Rapid »
 (par air comprimé).

Enduit ou peinture de façades.
 Pour peindre et désinfecter des usines
 ateliers et magasins de tous genres.
 Demandez la liste N° 20.

C. Nievergelt & Cie, Zurich
 Succ. de H. CORRODI-HANHART
 Représentant pour la Suisse romande :
 A. Schmied, 9, Chemin de Foche, Genève

Moteur à courant alternatif



« PROGRESSA »

avec tendeur de
 courroie breveté
 fixé directement
 sur le moteur,
 n'exige pas de
 montage spécial.

Boîtes de
 manœuvre en
 coffret de fonte

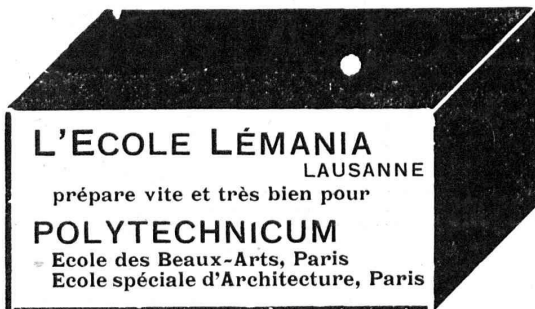
avec une double
 fermeture.

De 15 à 200 Ampères.

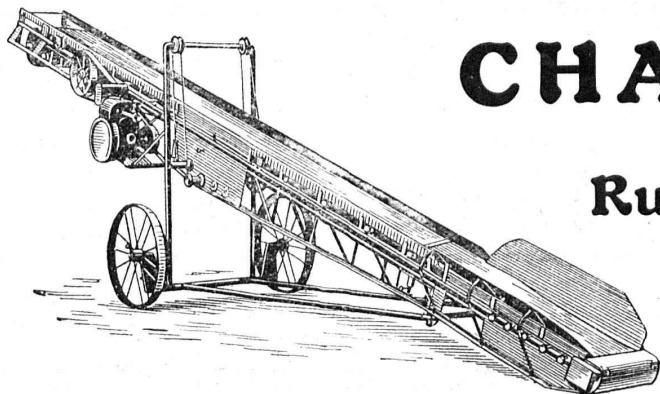
Interrupteur étoile-triangle. Commutateur.

WALTER RUEFLI
 FABRIQUE D'APPAREILS ÉLECTRIQUES
 ALLSCHWIL près Bâle (Suisse).

Prospectus et prix-courant sur demande.



L'ECOLE LÉMANIA
 LAUSANNE
 prépare vite et très bien pour
POLYTECHNICUM
 Ecole des Beaux-Arts, Paris
 Ecole spéciale d'Architecture, Paris



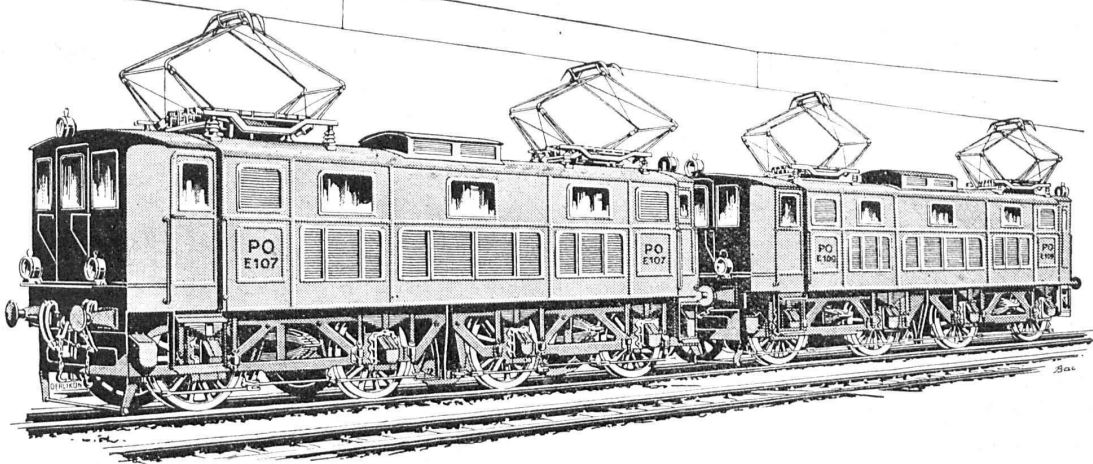
CHARGEUSES

Rubans transporteurs

Ateliers de Construction S. A.

U. AMMANN, Langenthal.

Ateliers de Construction
OERLIKON
Bureau de LAUSANNE (Gare du Flon)



Locomotive électrique à courant continu, haute tension pour la
Compagnie du Chemin de fer de Paris à Orléans.

ATELIERS DES CHARMILLES S.A.

GENÈVE 109, ROUTE DE LYON GENÈVE

Immeubles de l'ancienne Société Anonyme PICCARD, PICTET & Cie

**TURBINES
HYDRAULIQUES
& RÉGULATEURS**

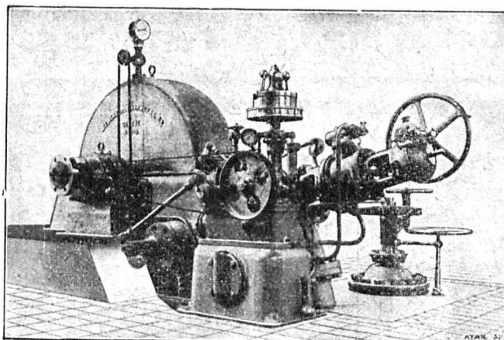
BREVETÉS

Licences de brevets Piccard, Pictet & Cie.

CONSTRUCTIONS MÉCANIQUES

FONDERIE

DE FER & DE BRONZE



Salto de Durcal (Espagne). Turbine Pelton de 2000 HP, chute 700 mètres.

LICENCIÉS

& AGENTS GÉNÉRAUX :

G^{DE} BRETAGNE, DOMINIONS & COLONIES
ANGLAISES
VICKERS LIMITED, LONDRES

HOLLANDE & COLONIES NÉERLANDAISES
M^{RS} STORK FRÈRES à HENGLO (o.) HOLLANDE

ESPAGNE
M^R SEVERIANO GONI, Ing., Lealtad, 11, MADRID

BELGIQUE
M^R JULES DEFAYS, Ing., 24, Av. de l'Hippodrome
BRUXELLES

SOCIÉTÉ SUISSE D'EXPLOSIFS CHEDDITE & DYNAMITE

Bureau à Liestal. Tél. 182.

Usines à Isleten (Ct. d'Uri) et Liestal

livre à des conditions avantageuses

DYNAMITE, explosifs de sûreté **CHEDDITE & TELSITE**

MÈCHES ET DÉTONATEURS

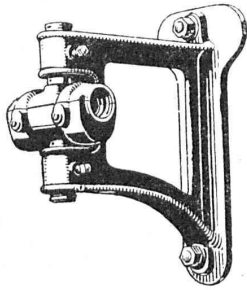
Agents généraux
pour la Suisse romande :

PETITPIERRE FILS & Co, NEUCHATEL

TÉLÉPHONE 3.15



∞ SOCIÉTÉ DES USINES DE LOUIS DE ROLL ∞
SUCCURSALE: **USINE DE CLUS** CT. DE SOLEURE



PALIER-CONSOLE sur mur, syst. Sellers, à graissage à bagues.

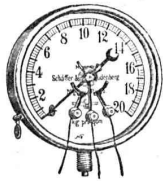
TRANSMISSIONS MODERNES

avec paliers à graissage à bagues ou à billes.
Installations de transmissions complètes pour toutes les branches de l'industrie.
Embrayages à friction système Benn, brevetés.
Embrayages électromagnétiques à friction, brevetés en Suisse et à l'étranger.

Transmissions LÉNIX brevetées

SUCCURSALE: FONDERIE D'OLTEN

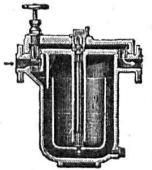
**Fonte brute pour poulies et roues dentées
en tous genres.**



Manomètre S. A. Stampfenbachstr. 61 Zurich

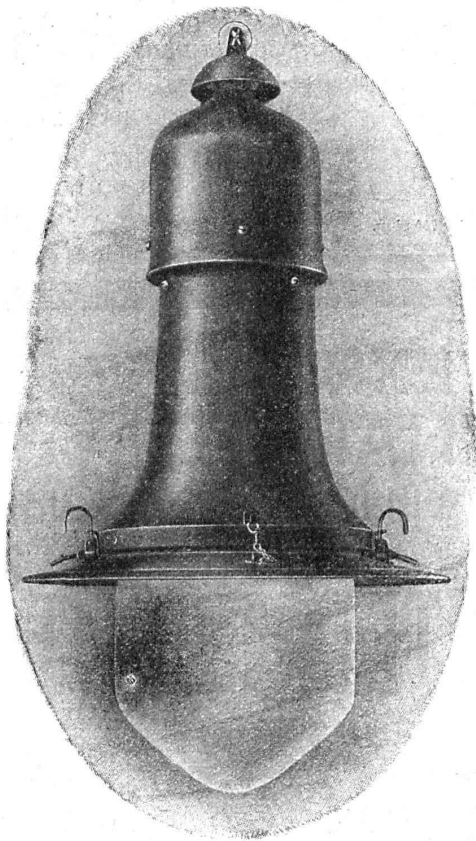
Magasin et fabrication d'accessoires „S. et B.“

Accessoires pour machines et chaudières à vapeur



Usines de Lampes Electriques Aarau S.A. A A R A U

Lampes vides d'air et à remplissage gazeux



CAMILLE BAUER, Bâle

Fournitures électriques en gros

Vente exclusive pour la Suisse
des

Armatures „Kandem“

pour lampes 1/2 Watt

avec douilles Edison ou Goliath réglables à l'extérieur

Emaillées au feu. - Inoxydables. - Aération parfaite.

Intérieur inaccessible à la pluie.

**Les Armatures «Kandem» réunissent tous les progrès
faits dans le domaine de l'éclairage électrique.**

LIVRAISON IMMÉDIATE DEPUIS BALE