

Zeitschrift: Bulletin technique de la Suisse romande
Band: 49 (1923)
Heft: 19

Werbung

Nutzungsbedingungen

Die ETH-Bibliothek ist die Anbieterin der digitalisierten Zeitschriften. Sie besitzt keine Urheberrechte an den Zeitschriften und ist nicht verantwortlich für deren Inhalte. Die Rechte liegen in der Regel bei den Herausgebern beziehungsweise den externen Rechteinhabern. [Siehe Rechtliche Hinweise.](#)

Conditions d'utilisation

L'ETH Library est le fournisseur des revues numérisées. Elle ne détient aucun droit d'auteur sur les revues et n'est pas responsable de leur contenu. En règle générale, les droits sont détenus par les éditeurs ou les détenteurs de droits externes. [Voir Informations légales.](#)

Terms of use

The ETH Library is the provider of the digitised journals. It does not own any copyrights to the journals and is not responsible for their content. The rights usually lie with the publishers or the external rights holders. [See Legal notice.](#)

Download PDF: 17.11.2024

ETH-Bibliothek Zürich, E-Periodica, <https://www.e-periodica.ch>

MAMMUT



Isolierstoff
für Hoch- u. Tiefbau-

Mammoth

Plaque d'asphalte souple, formée d'un tissu imprégné, fabriquée avec de l'asphalte

pur et ne contenant aucun produit provenant de la distillation du goudron de houille. Etanchéité et souplesse permanentes.

Porolithe ajouté au mortier de ciment, le rendant étanche contre les intempéries.

Emulsion d'asphalte et Evéol enduit résistant à l'eau douce pour murs, constructions en bois et fer; pour toitures et fondations, ponts ouvrages hydrauliques, toits plats, terrasses.

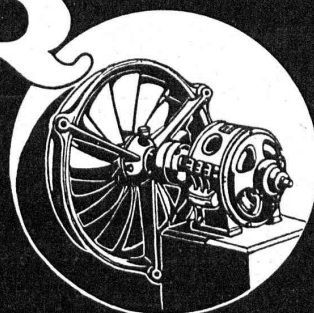
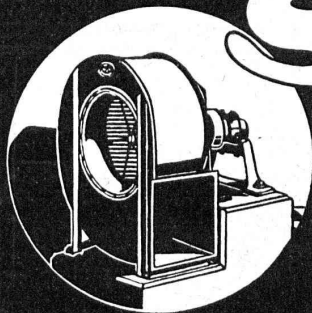
ASPHALT-EMULSION S.A., ZURICH
Hafnerstrasse, 7
Téléphone Selnau 4674

VENTILATEURS

SULZER

pour

vapeurs et gaz chauds



SULZER FRÈRES, SOCIÉTÉ ANONYME, WINTERTHUR (SUISSE)

VENTILATION S. A.

Filtres

Stæfa

Turbines à air

Ateliers à St-Louis (Alsace)

Ventilateurs

Humidification — Chauffage — Ventilation générale —
Réduction des buées — Dépoussiérage des cardes par le vide — Transport de copeaux — Séchoirs perfectionnés

Les Ateliers de Constructions Mécaniques de Vevey cherchent un

Chef expérimenté

pour le bureau de correspondance, réclame et archives.

Adresser les offres en indiquant états de service, prétentions de salaires et références. Joindre certificats. Connaissance de l'allemand exigée.

Bon

Technicien-architecte

pratique, références, cherche place.

Offres à l'Indicateur Vaudois, Lausanne, sous chiffre 122.

Dessinateur technique

demande emploi. P 64407 V

Adresse: R. Mudry, La Tour-de-Peilz.

Grande quantité de coke métallurgique et de gaz, à vendre, livrable de suite par wagon complet. Ecrire sous N° 18.720 à S. E. P., 10, rue de la Victoire, Paris.

Offres d'exploitation de Brevets d'invention

IMER & DE WURSTEMBERGER ci-devant
E. IMER-SCHNEIDER INGENIEUR CONSEIL GENÈVE

Les propriétaires des brevets suisses suivants désirent entrer en relation avec des fabricants suisses, en vue de la fabrication des articles brevetés et seraient disposés à céder des licences d'exploitation ou à vendre leurs brevets :

N° 93665 du 14 juin 1920, Société des Carburateurs Zénith, pour : « Perfectionnements aux carburateurs, en particulier à ceux pour moteurs d'aviation ».

N° 93892 du 19 août 1919, Ernest Feuerheerd, pour : « Machine rotative pouvant être utilisée comme moteur ou comme pompe ».

N° 94756 du 6 septembre 1920, Charles-Roger Demole, pour : « Moteur jumelé pour la traction électrique » et N° 96991 du 8 septembre 1920, pour : « Dispositif de suspension de moteur pour traction électrique ».

Prière d'adresser les offres ou propositions à MM. Imer & de Würstemberger, ci-devant M. E. Imer-Schneider, Ingénieur-Conseil, 59, rue du Stand, à Genève, qui les transmettront à qui de droit.

École d'Ingénieurs de l'Université de Lausanne

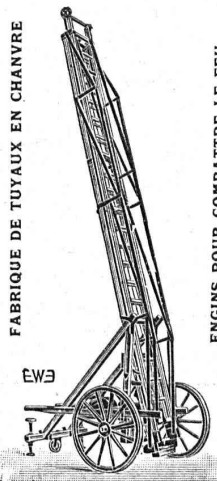
Les cours de l'École d'Ingénieurs de l'Université de Lausanne et ceux de la Section des Géomètres qui lui est annexée, s'ouvriront le lundi 22 octobre 1923. Programmes et renseignements au Secréariat de l'École d'Ingénieurs, Place Chauderon, 3, Lausanne.

G 345 L

J. Walser & Co.
WINTERTHUR
Constructeurs de Cheminées
d'usines en murages de chaudières
fours pour l'industrie céramique
chimique et métallurgique,
fours crématoires et gazogènes
Expertises
MAISON FONDÉE EN 1880

ÉCHELLES

pour service électrique et pour pompiers



FABRIQUE DE TUYAUX EN CHANVRE

ENGINS POUR COMBATTRE LE FEU

EWS

EHRSA M, WÄDENSWIL (Zurich)

Nouveau !

breveté

Important !

breveté

SUBOX

La couleur à base de plomb qui fera époque ; expérimenté depuis plusieurs années ; emploi très avantageux.

Métallisation par simple enduit.

Meilleure protection contre toutes les intempéries auxquelles seraient exposés :

Fer, Fer-blanc, Bois, Ciment, Carton, Eternit, etc.

Subox - Rongeur de Rouille

Se suffit à lui-même ; ne nécessite pas d'autre couleur. (Nuance gris foncé.)

Fabrication par S. A. SUBOX, Langstr., 187, Zurich 5

Représentant général pour la Suisse :

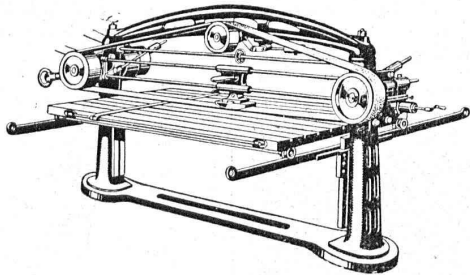
PAUL KUONI, Sonnenquai, 3, Zurich I.

Représent. p^r les cantons de St. Gall, Thurgovie & Appenzell :
S. A. SALZMANN & Cie, Geltenwilenstr. 18, St. Gall.

Demandez prospectus et offres.

Rauschenbach

Machines modernes à travailler le bois



Machine à poncer et à polir type H B S.

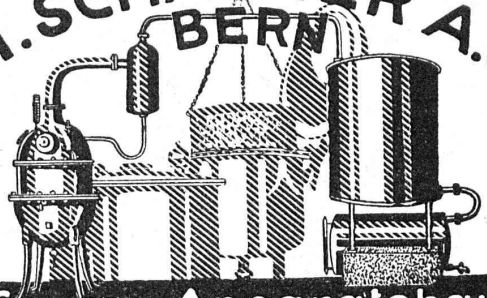
Demandez catalogues et devis.

ATELIERS DE CONSTRUCTION RAUSCHENBACH S.A.
SCHAFFHOUSE

Représentant exclusif pour la Suisse Romande :
(à l'exception du Jura Bernois)

M. C. Félix, Boulevard de Grancy 8, Lausanne.

M. SCHAEFERER A.G. BERN



Gross-Apparatebau Kessel und Kupferschmiede

Fabrication de gros appareils Chaudières et chaudrons

Visites d'ingénieurs — Devis détaillés
Case postale N° 11626



Sidérol

Matériel pour protection de toits et terrasses neufs et défectueux

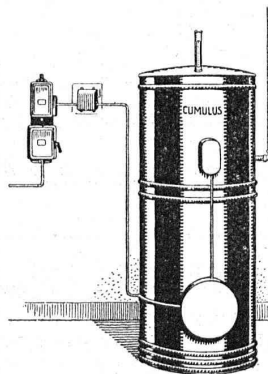
s'employant à froid et restant intact sous l'action du soleil et du froid.

Demandez prospectus et prix au seul fabricant :

Walther FRICK-GLASS Allstetten-Zurich
Fabrique de produits chimiques pour bâtiments.

Le chauffe-eau électrique « Cumulus » TYPE ÉCONOMIQUE

offre des avantages considérables par rapport aux chauffe-eau ordinaires.



Demandez notre prospectus 63

Fabrique d'Appareils électriques
Fr. SAUTER S. A.
BALE

Bureau technique à Genève
25, Boulevard Georges Favon

ATELIERS DES CHARMILLES S.A.

GENÈVE 109, ROUTE DE LYON GENÈVE

Immeubles de l'ancienne Société Anonyme PICCARD, PICTET & C^{ie}

TURBINES HYDRAULIQUES & RÉGULATEURS

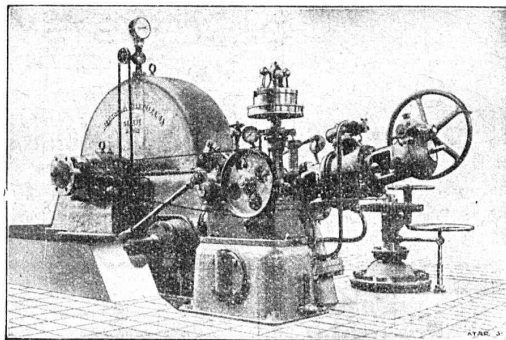
BREVETÉS

Licences de brevets Piccard, Pictet & C^{ie}.

CONSTRUCTIONS MÉCANIQUES

FONDERIE

DE FER & DE BRONZE



Salto de Durcal (Espagne). Turbine Pelton de 2000 HP., chute 700 mètres.

LICENCIÉS

& AGENTS GÉNÉRAUX :

G^{DE} BRETAGNE, DOMINIONS & COLONIES
ANGLAISES

VICKERS LIMITED, LONDRES

HOLLANDE & COLONIES NÉERLANDAISES
M^{RS} STORK FRÈRES à HENGELO (o.) HOLLANDE

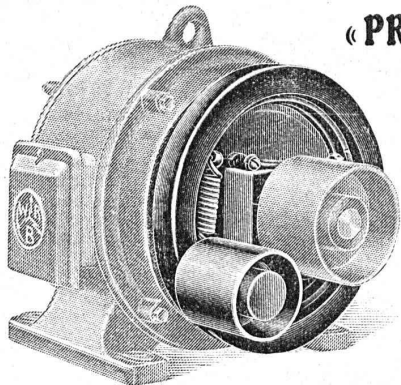
ESPAGNE

M^R SEVERIANO GONI, Ing., Lealtad, 11, MADRID

BELGIQUE

M^R JULES DEFAYS, Ing., 24, Av. de l'Hippodrome
BRUXELLES

Moteur à courant alternatif



« PROGRESSA »

avec tendeur de
courroie breveté
fixé directement
sur le moteur,
n'exige pas de
montage spécial.

Boîtes de
manœuvre en
coffret de fonte

avec une double
fermeture.

De 15 à 200 Ampères.

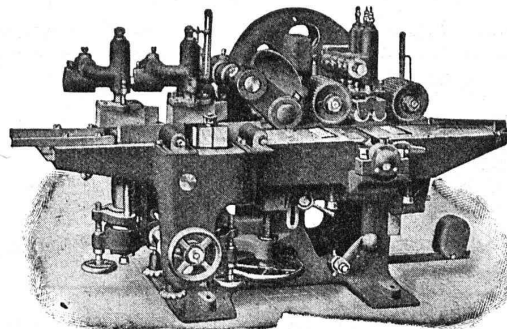
Interrupteur étoile-triangle. Commutateur.

WALTER RUEFLI
FABRIQUE D'APPAREILS ÉLECTRIQUES
ALLSCHWIL près Bâle (Suisse).

Prospectus et prix-courant sur demande.

A. MULLER & C^{ie} BRUGG

Ateliers de Constructions Mécaniques et Fonderie (Argovie)



Machines à moulurer sur trois et quatre faces. — Raboteuses sur quatre faces spéciales pour la fabrication des parquets. — Grandes raboteuses à trois et quatre faces pour menuiseries de bâtiment, scieries, etc. — Roulements à billes. —

SCIERIES et MACHINES à TRAVAILLER le BOIS

HÉLIOGRAPHIE DUVAL

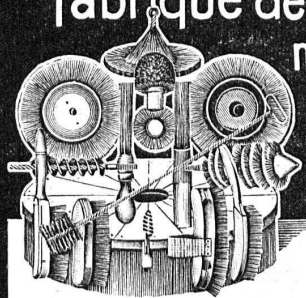
Reproduction de plans
Spécialité de tirage par Procédé à sec

Prix modérés.

Petit-Rocher, 6, LAUSANNE

Téléphone 3483

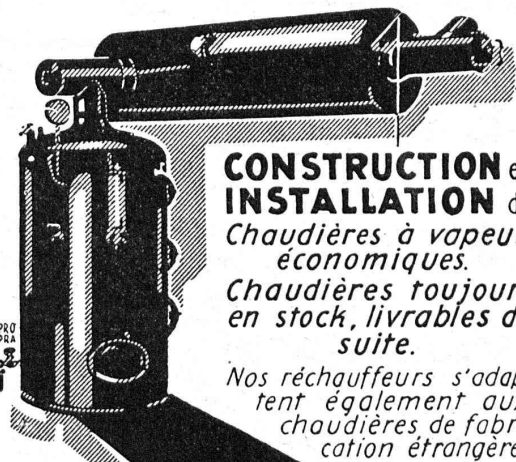
Fabrique de Brosses métalliques



Jacq. Thoma
Winterthour (Suisse)

Brosses métalliques
pour toutes industries.

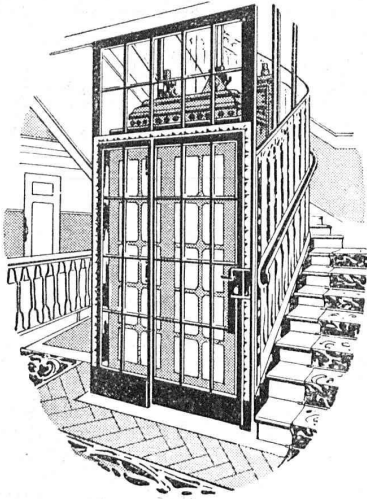
CHAUDRONNERIE



CONSTRUCTION et
INSTALLATION de
Chaudières à vapeur
économiques.
Chaudières toujours
en stock, livrables de
suite.

Nos réchauffeurs s'adaptent également aux chaudières de fabrication étrangère.

RICHTERSWIL



ASCENSEURS

ET

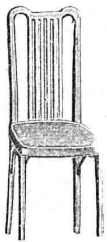
MONTE-CHARGES

DE TOUS SYSTÈMES

Fabrique Suisse de Wagons Schlieren S. A., à Schlieren (Zurich)

REPRÉSENTANT
POUR LE CANTON DE BERNE
ET LA SUISSE ROMANDE:

A. BERNHEIM, INGÉNIEUR
VIKTORIASTRASSE, 87 BERNE



S. A. FABRIQUES DE MEUBLES

Horgen-Glaris à Horgen

Maison suisse la plus importante pour

AMEUBLEMENT

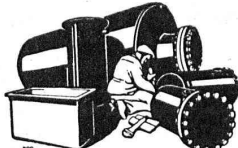
de Salles de concert, théâtres, cinématographes, restaurants, cafés, salles à manger, vestibules etc.



Modèles et Poules en bois

pour toutes industries sont fabriqués comme spécialité par

A. Kreser Fabr. de poules, Effretikon (Zurich)
Téléphone N° 16. — Prompte exécution.



Boiler, réservoirs, récipients d'expansion, conduites ainsi que travaux de ferblanterie en tous genres
Sch. Bertrams
Bâle



UNION SOCIÉTÉ ANONYME À BIENNE

Première Fabrique Suisse de Chaînes soudées par procédé électrique breveté
USINE À MÂCHE.

Chaînes en tous genres pour l'Industrie. Chaînes calibrées et éprouvées à double résistance pour grues, monte-charges, palans et toutes sortes d'appareils de levage. Chaînes pour élévateurs et transporteurs, Chaînes à lier pour chemins de fer, Chaînes de charge pour fonderies etc. Chaînes antidérapantes pour automobiles.

LES COMMANDES SONT REÇUES PAR
TRÉFILERIES RÉUNIES S. A., BIENNE
S. A. DES FORGES ET USINES DE MOOS, LUCERNE
H. HESS & C^{ie}, PILGERSTEG-RUTI (ZURICH)

BÉTON ARMÉ

Projets, devis, direction de travaux

BAUER & ALBRECHT

Bureau d'Ingénieurs

PLACE MANEGG ZURICH Tél. : Selnau 80.78

INDICATEUR VAUDOIS

Recueil des Adresses de Lausanne et du Canton de Vaud
publié par la Société Suisse d'Édition, 4, Jumelles, Lausanne.

Paraît au commencement de chaque année.

En souscription En librairie

En souscription En librairie

I^{re} Partie : adresses de Lausanne par ordre alphabétique et professionnel ... Fr. 6.50 7.50

II^e Partie : adresses de Lausanne par ordre de rues, villas, sociétés, renseignements, etc. ... Ne se vend pas seule

III^e Partie : adresses des autres communes du canton ... Fr. 6.50 7.50

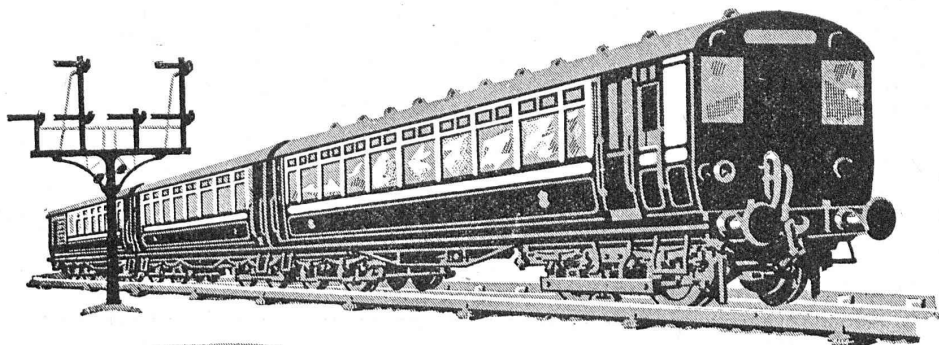
I^{re} et II^e Parties réunies ... » 11.— 13.—

I^{re} et II^e » » » 11.— 13.—

I^{re}, II^e et III^e » » (Complet) » 15.— 17.—

Ateliers de Construction OERLIKON

Bureau de LAUSANNE — Gare du Flon



Automotrice de 1000 HP pour la London & North-Western Railway-Compagnie

ATELIERS de CONSTRUCTIONS MÉCANIQUES

TÉLÉPHONE N° 69

TURBINES et RÉGULATEURS

Monte-charges de tous systèmes

Compresseurs.

Presses hydrauliques.

ENGINS DE LEVAGE

Grues, ponts
et plaques tournantes.

Chariots transbordeurs.

BRANCHEMENTS et
CROISEMENTS

de VEVEY (Suisse)

Adr. télégr. : FONDERIE-VEVEY

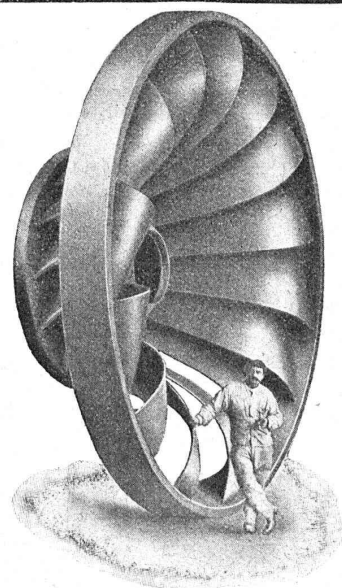
Fonderie de FER
et de BRONZE

PONTS et
Charpentes métalliques.
RÉSERVOIRS
et CHAUDIÈRES

GAZOMÈTRES
TUYAUX

BARRAGES et ÉCLUSES

DEVIS de toutes MACHINES
sur demande.



Roue motrice à grande vitesse,
diamètre 5060 mm., poids 31.000 kilos.

SOCIÉTÉ SUISSE D'EXPLOSIFS CHEDDITE & DYNAMITE

Bureau à Liestal. Tél. 182.

Usines à Isleten (Ct. d'Uri) et Liestal

livre à des conditions avantageuses

DYNAMITE, explosifs de sûreté **CHEDDITE & TELSITE**

MÈCHES ET DÉTONATEURS

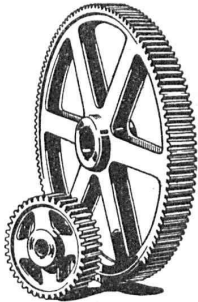
Agents généraux
pour la Suisse romande :

PETITPIERRE FILS & Co, NEUCHÂTEL

TÉLÉPHONE 3.15



∞ SOCIÉTÉ DES USINES DE LOUIS DE ROLL ∞
SUCCURSALE: USINE DE CLUS CT. DE SOLEURE



ENGRENAGES CYLINDRIQUES

TRANSMISSIONS MODERNES

avec paliers à graissage à bagues ou à billes.

Installations de transmissions complètes pour toutes les branches de l'industrie.

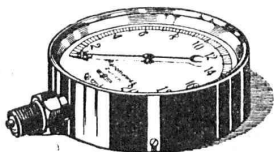
Embrayages à friction système Benn, brevetés.

Embrayages électromagnétiques à friction, brevetés en Suisse et à l'étranger.

Transmissions LÉNIX brevetées

SUCCURSALE: FONDERIE D'OLTEN

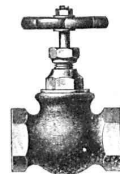
Fonte brute pour poulies et roues dentées
en tous genres.



Manomètre S. A. Stampfenbachstr. 61 **Zurich**

Magasin et fabrication d'accessoires „S. et B.“

Accessoires pour machines et chaudières à vapeur



Usines de Lampes Electriques Aarau S.A.

A A R A U

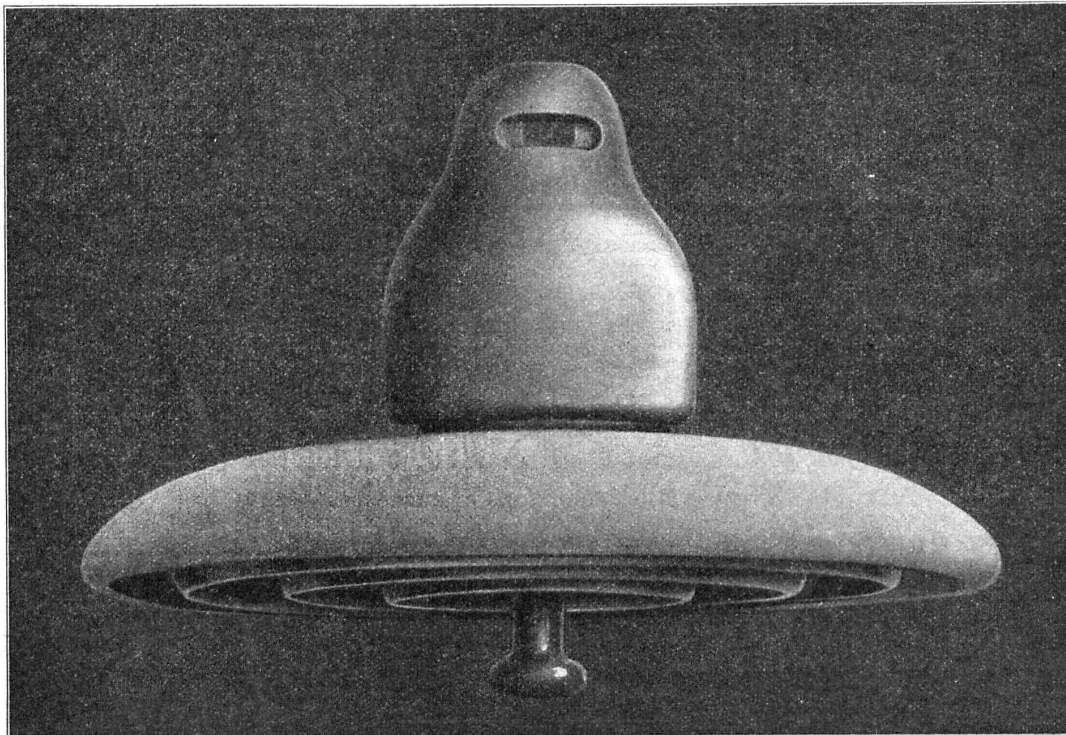
Lampes vides d'air et à remplissage gazeux



Camille Bauer, Bâle

Représentant général pour la Suisse des fabriques de porcelaine
Ph. ROSENTHAL & Co, S.A., à Selb et Marktredwitz (Bavière)

Isolateurs à suspendre N° 10288 pour haute tension



Isolateurs à suspendre N° 10288 pour haute tension

Employés par les Usines électriques de la Lonza S. A., à Bâle, pour la LIGNE SION-MONTHEY (Walliser Sammelschiene)