

Objektyp: **Advertising**

Zeitschrift: **Bulletin technique de la Suisse romande**

Band (Jahr): **49 (1923)**

Heft k3

PDF erstellt am: **05.08.2024**

### **Nutzungsbedingungen**

Die ETH-Bibliothek ist Anbieterin der digitalisierten Zeitschriften. Sie besitzt keine Urheberrechte an den Inhalten der Zeitschriften. Die Rechte liegen in der Regel bei den Herausgebern. Die auf der Plattform e-periodica veröffentlichten Dokumente stehen für nicht-kommerzielle Zwecke in Lehre und Forschung sowie für die private Nutzung frei zur Verfügung. Einzelne Dateien oder Ausdrucke aus diesem Angebot können zusammen mit diesen Nutzungsbedingungen und den korrekten Herkunftsbezeichnungen weitergegeben werden. Das Veröffentlichen von Bildern in Print- und Online-Publikationen ist nur mit vorheriger Genehmigung der Rechteinhaber erlaubt. Die systematische Speicherung von Teilen des elektronischen Angebots auf anderen Servern bedarf ebenfalls des schriftlichen Einverständnisses der Rechteinhaber.

### **Haftungsausschluss**

Alle Angaben erfolgen ohne Gewähr für Vollständigkeit oder Richtigkeit. Es wird keine Haftung übernommen für Schäden durch die Verwendung von Informationen aus diesem Online-Angebot oder durch das Fehlen von Informationen. Dies gilt auch für Inhalte Dritter, die über dieses Angebot zugänglich sind.

# BULLETIN TECHNIQUE DE LA SUISSE ROMANDE

ORGANE AGRÉÉ PAR LA COMMISSION CENTRALE POUR LA NAVIGATION DU RHIN

Organe en langue française de la  
SOCIÉTÉ SUISSE DES INGÉNIEURS ET DES ARCHITECTES

ainsi que de  
la Société vaudoise des Ingénieurs et des Architectes, de l'Association des Anciens Elèves de l'Ecole d'Ingénieurs  
de l'Université de Lausanne et des Groupes Romands de la G. e. P.

## ABONNEMENTS :

Suisse : 1 an, 12 francs

Etranger : 14 francs

Pour sociétaires :

Suisse : 1 an, 10 francs

Etranger : 12 francs

Prix du numéro :

75 centimes.

Pour les abonnements  
s'adresser à la librairie  
F. Rouge & C<sup>o</sup>, à Lausanne.

## COMITÉ DE REDACTION

Président : P. PICCARD, ingénieur, à Genève.

Secrétaires : H. BAUDIN, architecte, et EDM. EMMANUEL, ingénieur, à Genève.

## MEMBRES.

*Fribourg* : MM. F. BROILLET, architecte; J. LEHMANN, ingénieur cantonal; R. DE SCHALLER, architecte. — *Vaud* : MM. EPITAUX, architecte; W. GRENIER, ingénieur, professeur honoraire de l'Université de Lausanne; E. JOST, architecte; CH. THEVENAZ, architecte. — *Genève* : MM. E. IMER-SCHNEIDER, ingénieur-conseil; RENE NEESER, ingénieur; CH. WEIBEL, architecte. — *Neuchâtel* : MM. ED. ELSKES, ingénieur, A. MEAN, ingénieur cantonal; E. PRINCE, architecte. — *Vallais* : MM. J. COU-CHEPIN, ingénieur, à Martigny; HAENNY, ingénieur, à Sion.

REDACTION : H. DEMIERRE, ingénieur.

LAUSANNE, Jumelles, 4

## CONSEIL D'ADMINISTRATION DU BULLETIN TECHNIQUE

E. IMER-SCHNEIDER, ingénieur-conseil, *président*;

J. CHAPPUIS, ingénieur. — A. DOMMER, ingénieur. — H. MEYER, architecte.  
F. ROUGE, libraire.

## ANNONCES :

50 centimes la ligne

Rabais pour annonces répétées

Tarif spécial pour

fractions de pages

S'adresser exclusivement

à l'*Indicateur Vaudois*

(Société Suisse d'Édition)

Jumelles, 4, Lausanne.



## Troesch & C<sup>o</sup> S.A., Berne

Fabrique d'Appareils Sanitaires



## BRAUN-BRUNING & C<sup>ie</sup>, BALE

Bureau : Spalenberg, 65. Téléphone 7311.

Entrepôt : Dreispitz, Zufahrtstrasse VIII, N° 102. Téléphone 3400.

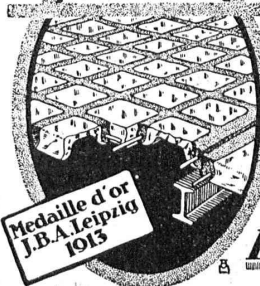
## Bois contreplaqués

en Ocoumé, Aune, Bouleau et  
Chêne dans toutes les dimensions  
courantes et dans les épaisseurs  
de 3 à 30 mm.



Conduite métallique pour tiroirs « Schoubka ».  
Papiers vitrés. — Moulures perles.

## Béton armé translucide



SYSTEME KEPLER BREVETÉ  
Nouveau système de  
plafonds translucides  
en béton armé et dalles  
de verre

Grande résistance à la surcharge. — Très grande  
facilité d'entretien et de nettoyage. — Suppres-  
sion de toute peinture ou enduit protecteur. —  
Le plus grand effet de lumière.

Représentant:

**Rob. Looser, Zurich 4**  
Badenerstr. 41

FABRIQUE LAUSANNOISE d'APPAREILS de CHAUFFAGE

## G. Weber, constructeur, Lausanne

Maison fondée en 1889

CHAUFFAGES CENTRAUX - Ventilation

Chauffages par pulsion d'air chaud.

Spécialité soignée d'installation de

Cuisines complètes pour Hôtels, Pensions, etc.

Broches

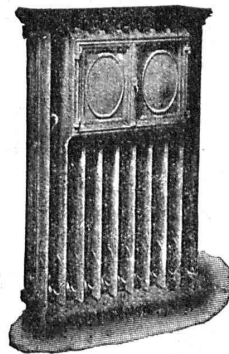
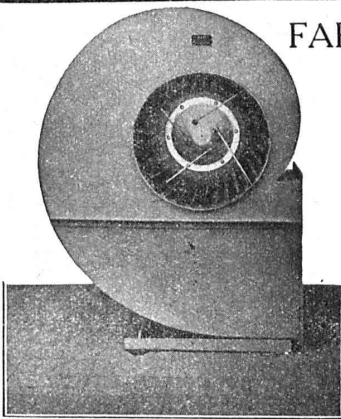
MARMITES A VAPEUR

Grillades

BUANDERIES COMPLÈTES, SIMPLES ET A VAPEUR

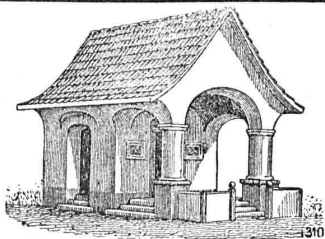
Références de tout premier ordre.

Exposition Nationale Suisse, Berne 1914, Groupe 20, MÉDAILLE D'OR



# A. MOREL, ATELIER d'HÉLIOGRAPHIE, Lausanne

Téléphone : 83.27.    Papiers à calquer    PROCÉDÉ A SEC    Encre Steuber    JUMELLES, 2.



PLAFONDS, CLOISONS, CORNICHES, PLANCHERS, Revêtements de toutes sortes  
exécutés avec le support pour mortier

## „TREILLAGE EN TERRE CUITE“

sont exempts de toutes fissures, inaltérables aux influences  
atmosphériques, incombustibles et extrêmement durables

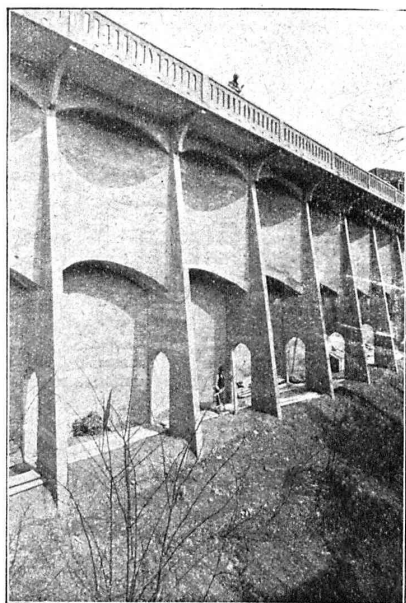
Nombreuses références    Demandez prospectus et échantillons    Médailles d'or : Berne 1914, Barcelone 1920  
FABRIQUE SUISSE DE TREILLAGE EN TERRE CUITE S. A., LOTZWIL-BERNE

# DURAMENT LE PLANCHER INALTÉRABLE

POUR  
FABRIQUES, BATIMENTS PUBLICS ET PRIVÉS

Le plus économique, durable et hygiénique  
Caloriques et incombustibles

F<sup>que</sup> Suisse de Bois comprimé **G. WIRTH & C<sup>ie</sup>** ZURICH 2, Grütlistrasse, 17



### BÉTON ARMÉ

Canalisations

Voies  
industrielles

TRAVAUX  
HYDRAULIQUES

BARRAGES

Cheminées  
en béton armé

BUREAU  
TECHNIQUE  
pour  
Projets et Devis

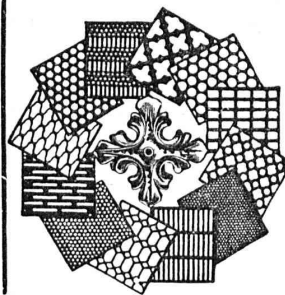
## ANSELMIER & MULLER

BERNE

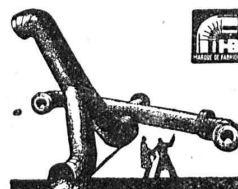
Téléphone N° 1051

Effingerstrasse, 13

### Tôles perforées



H. HEER & C<sup>o</sup>  
OLTEN 7318



Tuyaux en tôle pour tous usages  
**Heriram**  
Bâle, Vogesenstr. 101



### Le Rabitz-Réforme

Excellent treillis porte-mortier

LEGER  
MALLEABLE  
ISOLANT

pour parois  
plafonds  
voutes  
pillers, etc.

Se vend en rouleaux de 10 m<sup>2</sup> (18 kg.)

Fabrique du Rabitz-Réforme  
Butzberg (Berne)

# CONSTRUCTIONS en FER

Ponts, Charpentes, Mâts, Réservoirs, Grues, Tôlerie, etc.

Wartmann, Vallette & C<sup>ie</sup>, Genève Même maison à  
BROUGG (Argovie)

## Bétonnières

Brevet fédéral N° 22789

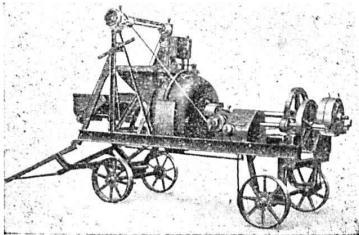
sur roues marchant à bras et au moteur

Rendement horaire 2-40 m<sup>3</sup>

Brevets suisses et étrangers

Références de 1<sup>er</sup> ordre

Fabrication suisse



Fabrication suisse

Machines et outils pr<sup>o</sup> Entrepreneurs  
Matériel roulant

ROBERT AEBI & C<sup>ie</sup> S. ZURICH  
A.,

Bureau  
technique



Fabrique  
de machines

Maison fondée en 1880

## BAUMANN FRÈRES

Ateliers pour la construction de  
Ressorts en tous genres



RUTI  
(ZURICH)

RESSORTS EN FIL D'ACIER DE 0,2-50 mm. D'ÉPAISSEUR  
en fil de laiton, nickel et bronze  
pour toutes machines et appareils

RESSORTS EN TOLE D'ACIER TREMPÉ BLEUI  
RONDELLES A RESSORTI

Articles techniques pour l'industrie textile

Calculs pour la capacité de charge à disposition  
de nos clients

## Asphalte naturel de Travers

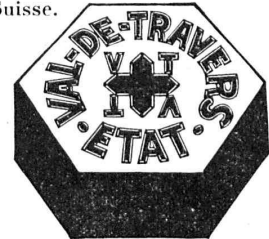
Seules mines d'Asphalte en Suisse.

Reconnu le meilleur Asphalte

Représentants pour la Suisse:

E.-R. Zetter & C<sup>o</sup>,  
à Soleure

Maison fondée en 1843.



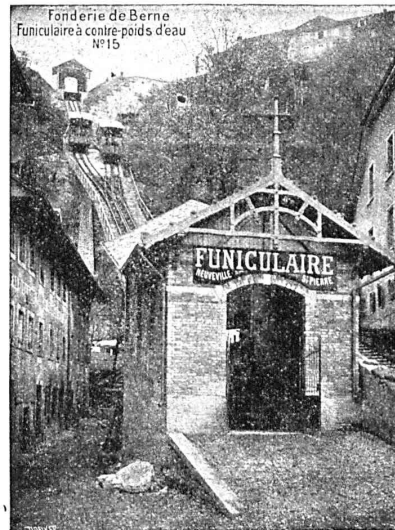
Marque de fabrique.

## Société des USINES de LOUIS de ROLL

Succursale: FONDERIE DE BERNE, à Berne.

Lettres et Télégrammes: Fonderie de Berne, à Berne.

Téléphone 10.00



Appareils de levage: Ponts roulants, grues pivotantes,  
grues de chargement, etc., pour  
commande à bras et commande électrique.

Matériel de chemins de fer: Ponts tournants et cha-  
riots transbordeurs,  
branchements et croisements pour voies normales et  
voies étroites, Barrières.

Chemins de fer de montagne: Funiculaires complets.  
avec freins spéciaux (sys-  
tèmes brevetés), depuis 1898 94 exécutions.

Superstructures à crémaillère: Systèmes: Riggenbach,  
Abt, Strub, Peter, etc.

Barrages: Installations métalliques et mécaniques pour  
barrages et canaux, grilles, machines pour  
nettoyer les grilles, treuils, etc.

Renseignements sur des installations faites, références  
Plans et Devis sont à disposition.

## INDICATEUR VAUDOIS

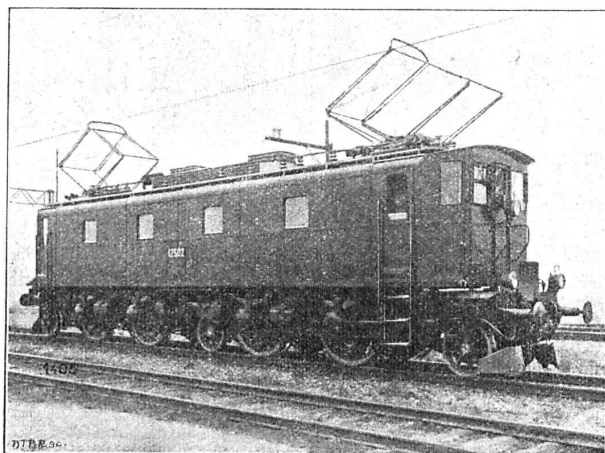
Livre d'adresses de Lausanne et du Canton de Vaud. — Dans toutes librairies

# SÉCHERON

TRACTION ÉLECTRIQUE

TRANSFORMATEURS

Locomotives, Automotrices  
Tracteurs, Tramways  
à courants alternatifs  
et continu



Transports d'énergie  
par courant continu  
à haute tension  
Système « Série »

LOCOMOTIVE « SÉCHERON » TYPE IBI + BI 2400 HP.  
pour la ligne du Saint-Gothard  
des Chemins de Fer Fédéraux Suisses.

Survolteurs — Dévolteurs — Régulateurs — Machines pour l'Electrochimie et la Radiotélégraphie

**SOCIÉTÉ ANONYME DES ATELIERS DE SÉCHERON — GENÈVE**

CAPITAL : DIX MILLIONS DE FRANCS

Ci-devant : COMPAGNIE DE L'INDUSTRIE ÉLECTRIQUE et MÉCANIQUE

## Entreprises électriques

### O. Burgi, Lausanne

Maison spéciale pour

P. 10 330 L.

la construction de lignes aériennes en tous genres

**FRANCIILLON & CIE LAUSANNE**  
**FRANCIILLON & C LAUSANNE**

SOCIÉTÉ ANONYME

**Copies de plans** en tous genres

**- Héliographie**

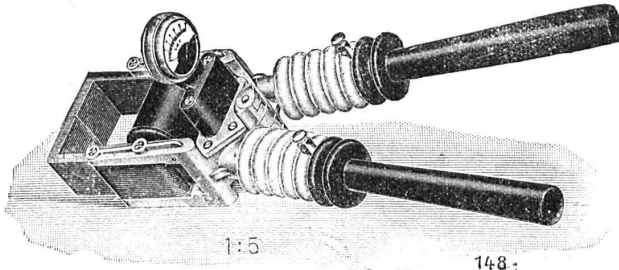
Papiers calque, Papier à détails, Appareils.

**ED. AERNI-LEUCH, BERNE**

**HARTMANN & BRAUN**  
S. A.  
Francfort-sur-Mein



Représentant pour la Suisse :  
**CAMILLE BAUER**  
BALE



## Pinces système Dietze

Petit modèle jusqu'à 100 ampères  
Modèle moyen » 500 »  
Grand modèle » 1000 »

DEMANDEZ LE PRIX-COURANT S. V. P.

# SOCIÉTÉ SUISSE D'EXPLOSIFS CHEDDITE & DYNAMITE

Bureau à Liestal. Tél. 182.

Usines à Isleten (Ct. d'Uri) et Liestal

livre à des conditions avantageuses

## DYNAMITE, explosifs de sûreté CHEDDITE & TELSITE

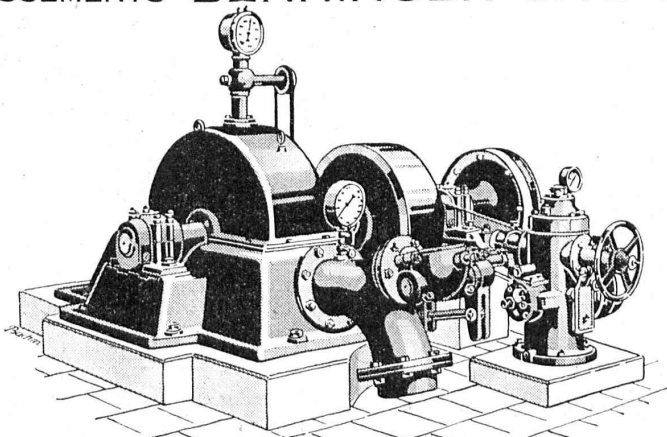
### MÈCHES ET DETONATEURS

Agents généraux  
pour la Suisse romande :

**PETITPIERRE FILS & Co, NEUCHÂTEL**

TÉLÉPHONE 3.15

ÉTABLISSEMENTS **BENNINGER S. A. UZWIL**



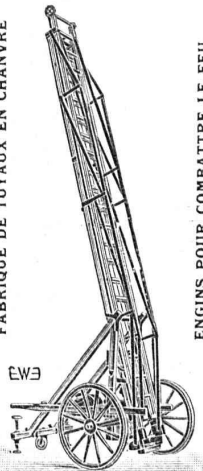
**TURBINES HYDRAULIQUES, RÉGULATEURS**

## ÉCHELLES

pour service électrique et pour pompiers

FABRIQUE DE TUYAUX EN CHÂNYRE

ENGINS POUR COMBATTRE LE FEU

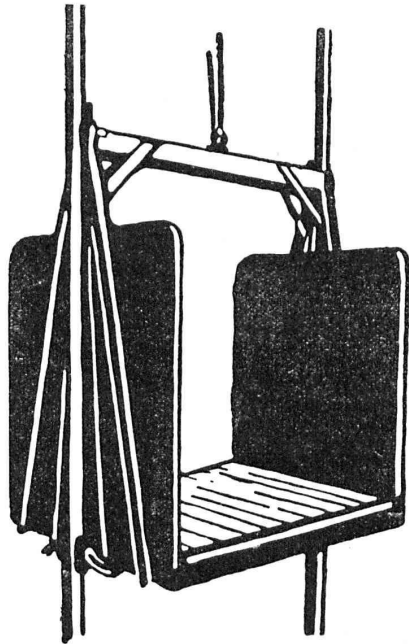


**EHR SAM, WÄDENSWIL (Zurich)**

# Fabrique d'Ascenseurs et de Moteurs électriques **Schindler & C<sup>ie</sup>, Lucerne**

Maison fondée en 1874.  
Capital de commandite entièrement versé: 4,4 millions de francs.

Marche pratique, sûre et régulière.



Marche pratique, sûre et régulière.

V. HAUBRUGE, Ing., Place du Grand-St-Jean, 1, LAUSANNE  
Téléphone 29.46.

# **FAVARGER & C<sup>o</sup>, S.A.**

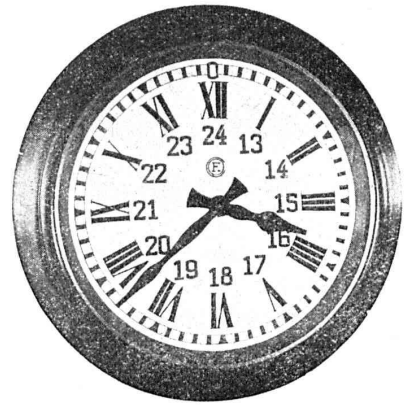
NEUCHÂTEL (Suisse)



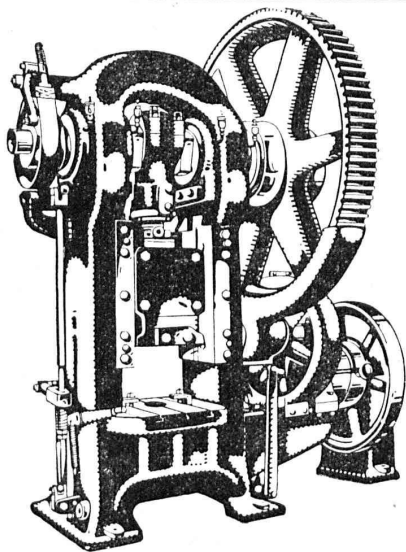
Horloges électriques



Télégraphes, Téléphones



Appareils indicateurs  
à distance  
du cours des Changes



# **L.SCHULER**

Fondée en 1839 **Göppingen** (Wurtemberg) Plus de 1500 ouvriers

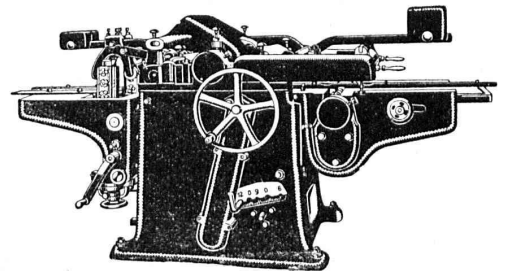
La plus ancienne et plus importante usine allemande ayant comme spécialité la construction de:  
Presses à excentrique. Presses à friction. Machines à découper les encoches. Cisailles. Machines spéciales et Outils pour travailler la tôle et les métaux.

Représentant pour la Suisse romande:

**RUBIN & WELTI, Ingénieurs, LAUSANNE**  
5, rue de Bourg Téléphone. 44-74

# *Rauschenbach*

## Machines modernes à travailler le bois



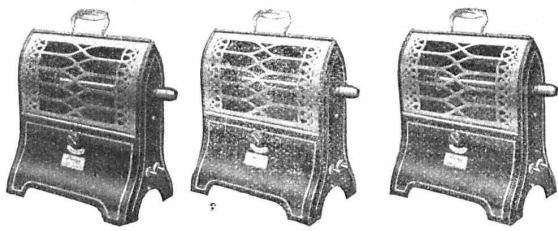
Machine à quatre faces pour roboter et moulurer Mod. D V S.

Demandez catalogues et devis.

**ATELIERS DE CONSTRUCTION RAUSCHENBACH S.A.**  
SCHAFFHOUSE

Représentant exclusif pour la Suisse Romande:  
(à l'exception du Jura Bernois)

M. C. Félix, Boulevard de Grancy 8, Lausanne.



## Radiateurs paraboliques

„ Phœbus Aarau ”

à crayon de chauffe dépourvu de fil de résistance;  
incandescence immédiate.  
Excellent rendement grâce au rayonnement direct.

**S. A. Kummler & Matter, Aarau**

fabr. d'appareils électr. pour chauffage & cuisson.

*Fabricants de Produits en ciment!*

Procurez-vous les **MOULES**

DE LA MAISON SPÉCIALE

**J. GRABER, Fabrique de Machines à Winterthour-Veltheim**

DIVERS SYSTÈMES BREVETÉS

— EXPORTATION

## APPAREILLAGE POUR L'ESSAI DES CIMENTS

Dépôt d'Instruments  
de la S. A.

des Etablissements

**Jules Richard, PARIS**

**Baromètres**

à vis micrométrique  
pour nivellements

Réparation, Ajustage.

**H. Mettler,**

ingénieur E. T. H.

**Zurich I**

Trittligasse / Winkelwiese



**ASPHALTFABRIK KÄRPNACH**

Téléphone 24 Fosse de CARTON BITUMÉ et de CIMENT LIGNEUX Télégr.: Asphalt

**HORGEN**

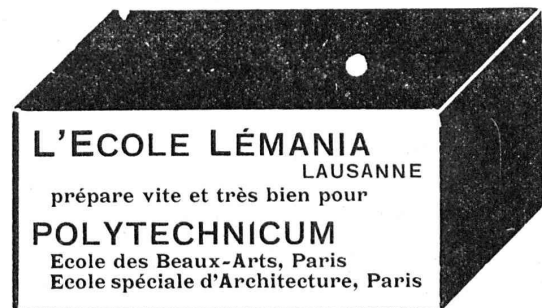
Tapis d'isolation - Laine de scorie - Carton bitumé à rainures - Carbolinéum - Plaques d'asphalte p. isolations  
Corde écriue et goudronnée.

## HÉLIOGRAPHIE DUVAL

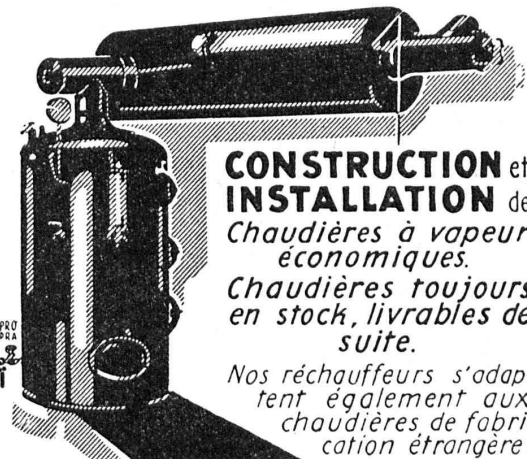
Reproduction de plans  
Spécialité de tirage par Procédé à sec

Prix modérés.

Petit-Rocher, 6, LAUSANNE  
Téléphone 3483



## CHAUDRONNERIE



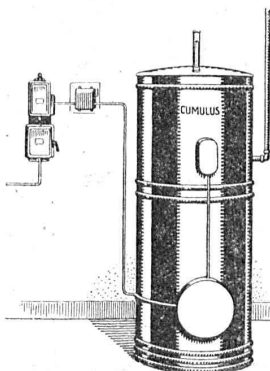
**CONSTRUCTION et  
INSTALLATION** de  
Chaudières à vapeur  
économiques.  
Chaudières toujours  
en stock, livrables de  
suite.

Nos réchauffeurs s'adaptent également aux chaudières de fabrication étrangère.

**RICHTERSWIL**

## Le chauffe-eau électrique « Cumulus » TYPE ÉCONOMIQUE

offre des avantages considérables par rapport aux  
chauffe-eau ordinaires.



Demandez  
notre prospectus 63 F

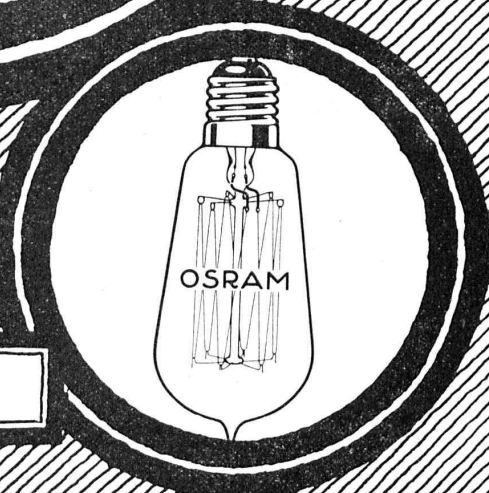
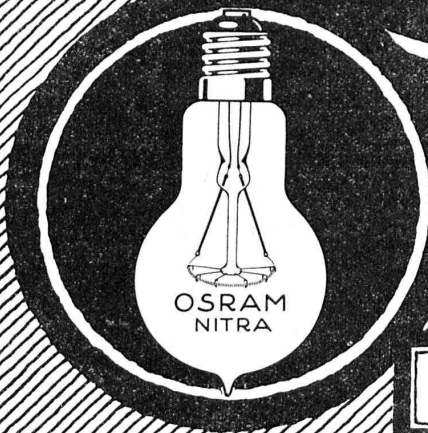
Fabrique  
d'Appareils électriques  
**Fr. SAUTER S. A.**

Bureau technique à Genève  
25, Boulev. Georges Favon

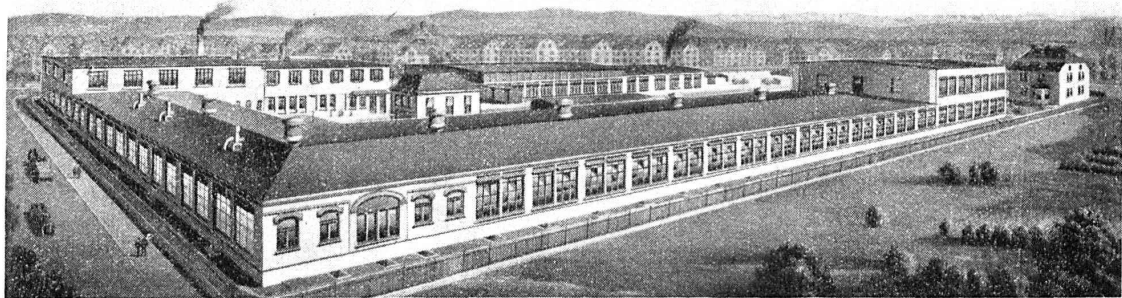


# LES LAMPES **OSRAM**

sont achetées et employées  
dans le monde entier



OSRAM  
S. A.  
ZÜRICH



**FABRIQUE DE LAMPES OSRAM WINTERTHOUR**