

Objektyp: **Advertising**

Zeitschrift: **Bulletin technique de la Suisse romande**

Band (Jahr): **49 (1923)**

Heft 4

PDF erstellt am: **11.09.2024**

### **Nutzungsbedingungen**

Die ETH-Bibliothek ist Anbieterin der digitalisierten Zeitschriften. Sie besitzt keine Urheberrechte an den Inhalten der Zeitschriften. Die Rechte liegen in der Regel bei den Herausgebern.

Die auf der Plattform e-periodica veröffentlichten Dokumente stehen für nicht-kommerzielle Zwecke in Lehre und Forschung sowie für die private Nutzung frei zur Verfügung. Einzelne Dateien oder Ausdrucke aus diesem Angebot können zusammen mit diesen Nutzungsbedingungen und den korrekten Herkunftsbezeichnungen weitergegeben werden.

Das Veröffentlichen von Bildern in Print- und Online-Publikationen ist nur mit vorheriger Genehmigung der Rechteinhaber erlaubt. Die systematische Speicherung von Teilen des elektronischen Angebots auf anderen Servern bedarf ebenfalls des schriftlichen Einverständnisses der Rechteinhaber.

### **Haftungsausschluss**

Alle Angaben erfolgen ohne Gewähr für Vollständigkeit oder Richtigkeit. Es wird keine Haftung übernommen für Schäden durch die Verwendung von Informationen aus diesem Online-Angebot oder durch das Fehlen von Informationen. Dies gilt auch für Inhalte Dritter, die über dieses Angebot zugänglich sind.

Ein Dienst der *ETH-Bibliothek*  
ETH Zürich, Rämistrasse 101, 8092 Zürich, Schweiz, [www.library.ethz.ch](http://www.library.ethz.ch)

<http://www.e-periodica.ch>

# BULLETIN TECHNIQUE DE LA SUISSE ROMANDE

ORGANE AGRÉÉ PAR LA COMMISSION CENTRALE POUR LA NAVIGATION DU RHIN

Organe en langue française de la  
SOCIÉTÉ SUISSE DES INGÉNIEURS ET DES ARCHITECTES

ainsi que de  
la Société vaudoise des Ingénieurs et des Architectes, de l'Association des Anciens Elèves de l'Ecole d'Ingénieurs  
de l'Université de Lausanne et des Groupes Romands de la G. e. P.

## ABONNEMENTS :

Suisse : 1 an, 12 francs

Etranger : 14 francs

Pour sociétaires :

Suisse : 1 an, 10 francs

Etranger : 12 francs

Prix du numéro :  
75 centimes.

Pour les abonnements  
s'adresser à la librairie  
F. Rouge & C<sup>o</sup>, à Lausanne.

## COMITÉ DE RÉDACTION

Président : P. PICCARD, ingénieur, à Genève.

Secrétaires : H. BAUDIN, architecte. et EDM. EMMANUEL, ingénieur, à Genève.

## MEMBRES :

*Fribourg* : MM. F. BROILLET, architecte; J. LEHMANN, ingénieur cantonal; R. DE SCHALLER, architecte. — *Vaud* : MM. ÉPITAUX, architecte; W. GRENIER, ingénieur, professeur honoraire de l'Université de Lausanne; E. JOST, architecte; CH. THEVENAZ, architecte. — *Genève* : MM. E. IMER-SCHNEIDER, ingénieur-conseil; RENE NEESER, ingénieur; CH. WEIBEL, architecte. — *Neuchâtel* : MM. ED. ELSKES, ingénieur. A. MÉAN, ingénieur cantonal; E. PRINCE, architecte. — *Valais* : MM. J. COU-CHÉPIN, ingénieur, à Martigny; HAENNY, ingénieur, à Sion.

RÉDACTION : H. DEMIERRE, ingénieur.  
LAUSANNE, Jumelles, 4

## CONSEIL D'ADMINISTRATION DU BULLETIN TECHNIQUE

E. IMER-SCHNEIDER, ingénieur-conseil, *président*;  
J. CHAPPUIS, ingénieur. — A. DOMMER, ingénieur. — H. MEYER, architecte.  
F. ROUGE, libraire.

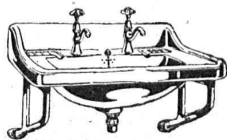
## ANNONCES :

50 centimes la ligne

Rabais pour annonces répétées

Tarif spécial pour  
fractions de pages

S'adresser exclusivement  
à l'Indicateur Vaudois  
(Société Suisse d'Édition)  
Jumelles, 4, Lausanne.



# Bamberger, Leroi & C<sup>ie</sup> Zurich, S. A.

## Fabrique d'Appareils Sanitaires



# Theodore Bertschinger

Entreprise générale  
de Construction Lenzbourg et Zurich



Carrière  
de grès coquillier  
„Steinhof“  
Othmarsingen  
(Molasse marine)

....

Livraison de  
**Pierres brutes et  
taillées**

en teinte jaunâtre et bleuâtre

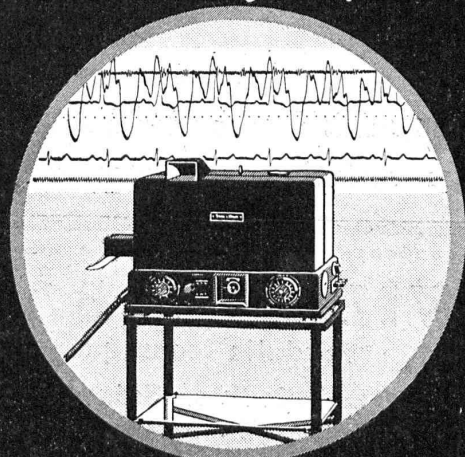
Dessins décoratifs  
Tonalité chaude

....

Sables  
pour fabrication  
de pierres  
artificielles

peuvent être fournis constam-  
ment en quantités importantes

# Electro- Cardiographe



pour des enregistrements d'un seul  
ou de plusieurs électrocardiogrammes



Brochures sur demande

S.A. des Produits Electrotechniques

# SIEMENS

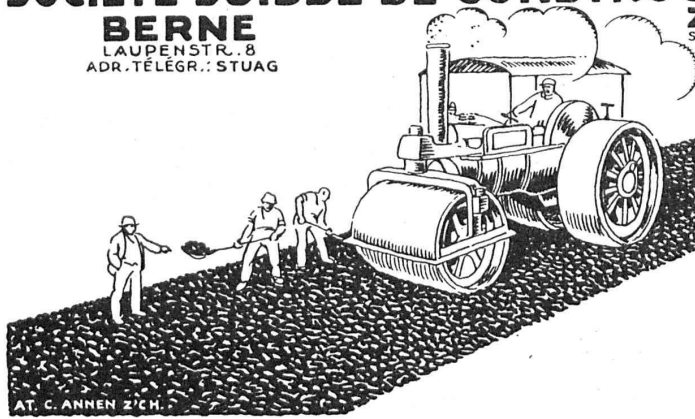
Section Siemens & Halske LAUSANNE

# SOCIÉTÉ SUISSE DE CONSTRUCTION DE ROUTES S.A.

**BERNE**  
LAUPENSTR. 8  
ADR. TÉLÉGR.: STUAG

**ZURICH**  
STEINWIESSTR. 40

**LAUSANNE**  
PETIT CHÊNE 22



*Maison la plus importante  
spécialisée dans la construction  
de routes:*

Tarmacadam, systèmes Aeberli et Philippin. Cylindrages de routes. Goudronnages superficiels. Asphalte coulé, comprimé et cylindré. Pavages ordinaires. Pavages mosaïques. Fournitures de pavés et gravier cassé

# CHARLES MAIER

FABRIQUE D'APPAREILS ÉLECTRIQUES, SCHAFFHOUSE

Bureau :  
5, Grand-Chêne

Bureau de **LAUSANNE** (Suisse)  
Téléphone 53.28

Adr. télégr. :  
Maierélec, Lausanne

Interrupteurs à levier

Coupe-circuits haute et basse tension

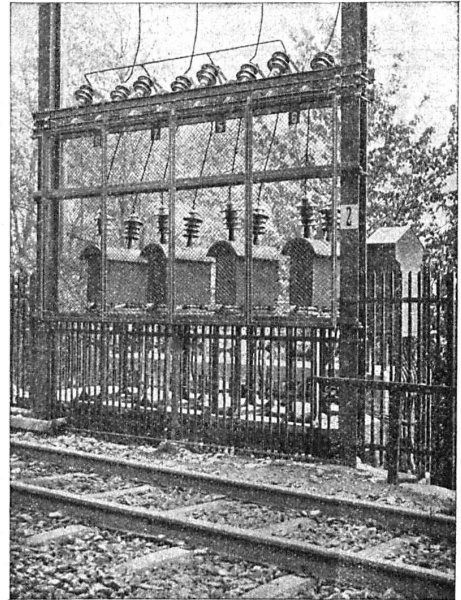
Coffrets de manœuvre

Disjoncteurs à huile

Sectionneurs, Parafoudres

Appareillage pour montage en plein air

Tableaux de distribution haute et basse tension,  
pour stations centrales et sous-stations.



Poste de commande pour le sectionnement de lignes de traction, type CFF.

# ZWILCHENBART S. A., Bâle-Dreispietz

Produits techniques - Spécialité : Matières électro-isolantes

Le plus grand stock en Suisse de :  
**FIBRE VULCANISÉE AMÉRICAINE**  
MARQUE « DIAMOND »

Dépôt des usines

Internationale Galalith Ges.  
Jaroslaw Glimmerwarenfabrik  
Sterling Varnish Co., Manchester



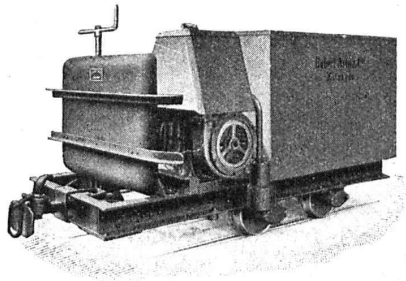
Fibre vulcanisée américaine  
Leatheroid  
Micanite  
Mica brut et spillings  
Ebonite  
Heliosit et Resistan  
(Prises de courant, poignées d'interrupteur, plaques de résistance etc).  
Amiante

Galalithe  
Corne artificielle  
Turbonite en plaques, tubes, etc.  
Tubes isolants durs et flexibles  
Rubans isolants  
Celluloïde  
Cellon  
Vernis Cellon  
Vernis isolants etc.

# Wagonnets-Tracteurs

avec réfrigération à air  
6 HP 6 HP

Poids adhérent sur voie  
horizontale : 18 000 kg.



Plus de 2000 pièces en service.

## ROBERT AEBI & C<sup>ie</sup>, S. A., ZURICH

Bureau  
technique



Fabrique  
de machines

Fond. 1880

❖ **CALCULS DE STABILITÉ** ❖  
Projets - Devis - Mise en soumission - Surveillance - Expertise  
**BÉTON ARMÉ et CONSTRUCTIONS DIVERSES**

**A. PARIS**, Ingénieur-Conseil indépendant  
des brevets et des entreprises  
Petit Beaulieu, av. Beaulieu **LAUSANNE** :: Téléph. 46.92

# BAUMANN FRÈRES

Ateliers pour la construction de  
Ressorts en tous genres

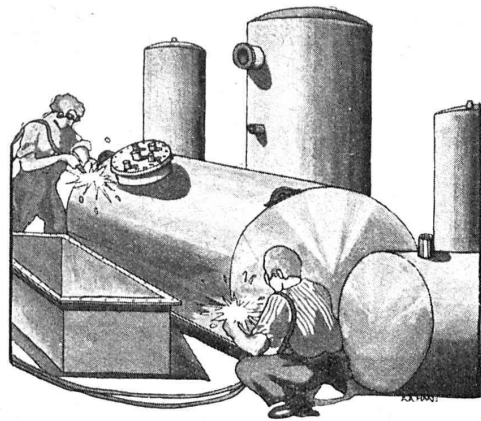


**RUTI**  
(ZURICH)

**RESSORTS EN FIL D'ACIER DE 0,2-50 mm. D'ÉPAISSEUR**  
en fil de laiton, nickel et bronze  
pour toutes machines et appareils

**RESSORTS EN TOLE D'ACIER TREMPÉ BLEUI**  
RONDELLES A RESSORT

**Articles techniques pour l'industrie textile**  
Calculs pour la capacité de charge à disposition  
de nos clients



CHAUDRONNERIE INDUSTRIELLE  
TUYAUTERIES SUR PLANS  
TOUS TRAVAUX DE TOLERIE

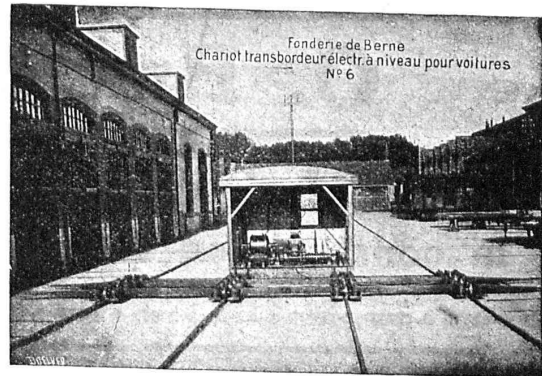
## AFFOLTER, CHRISTEN & C<sup>o</sup>

SOCIÉTÉ PAR ACTIONS BALE, 13

## Société des USINES de LOUIS de ROLL

Succursale : FONDERIE DE BERNE, à Berne.

Lettres et Télégrammes : Fonderie de Berne, à Berne. Téléphone 10.66



Fonderie de Berne  
Chariot transbordeur électr. à niveau pour voitures  
N° 6

**Appareils de levage :** Ponts roulants, grues pivotantes,  
grues de chargement, etc., pour  
commande à bras et commande électrique.

**Matériel de chemins de fer :** Ponts tournants et cha-  
riots transbordeurs,  
branchements et croisements pour voies normales et  
voies étroites, Barrières.

**Chemins de fer de montagne :** Funiculaires complets.  
avec freins spéciaux (sys-  
tèmes brevetés), depuis 1898 94 exécutions.

**Superstructures à crémaillère :** Systèmes : Riggensch,  
Abt, Strub, Peter, etc.

**Barrages :** Installations métalliques et mécaniques pour  
barrages et canaux, grilles, machines pour  
nettoyer les grilles, treuils, etc.

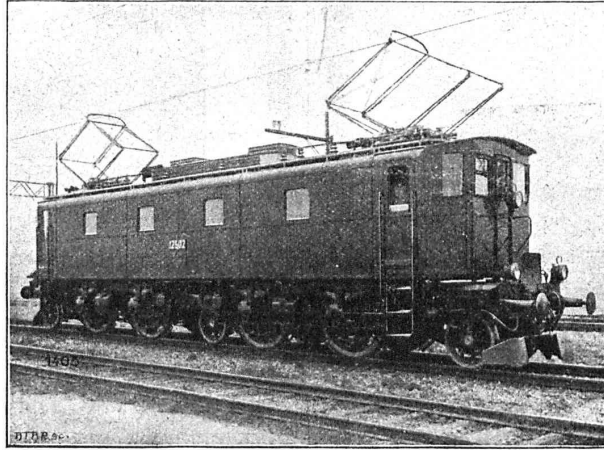
Renseignements sur des installations faites, références  
Projets et Devis sont à disposition.

# SÉCHERON

TRACTION ÉLECTRIQUE

TRANSFORMATEURS

Locomotives, Automotrices  
Tracteurs, Tramways  
à courants alternatifs  
et continu



Transports d'énergie  
par courant continu  
à haute tension  
Système « Série »

LOCOMOTIVE « SÉCHERON » TYPE IBI + BI 2400 HP.  
pour la ligne du Saint-Gothard  
des Chemins de Fer Fédéraux Suisses.

Survolteurs — Dévolteurs — Régulateurs — Machines pour l'Electrochimie et la Radiotélégraphie

**SOCIÉTÉ ANONYME DES ATELIERS DE SÉCHERON — GENÈVE**

CAPITAL : DIX MILLIONS DE FRANCS

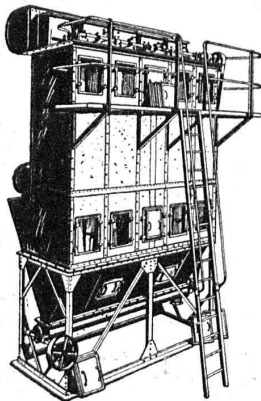
Ci-devant : COMPAGNIE DE L'INDUSTRIE ÉLECTRIQUE et MÉCANIQUE

## Entreprises électriques

### O. Burgi, Lausanne

Maison spéciale pour  
la construction de lignes aériennes en tous genres

P. 10 330 L.



**DÉPOUSSIÉRAGE  
INDUSTRIEL**

avec  
RÉCUPÉRATION DES POUSSIÈRES  
par  
**FILTRE BREVETÉ**

**Ventilation-Séchoirs**  
Transports pneumatiques

**M. PELET**  
Ingénieur-Constructeur  
**LAUSANNE**

## Asphalte naturel de Travers

Seules mines d'Asphalte en Suisse.

Reconnu le meilleur Asphalte

Représentants pour la Suisse :

**E.-R. Zetter & Co,**  
à Soleure

Maison fondée en 1843.



Marque de fabrique.

# TUBE D'ACIER SYSTÈME PESCHEL

pour pose sur et dans la maçonnerie

Conducteur pour le neutre

Tube protecteur

incombustible  
antirouille  
stabil  
montage facile et rapide



Société Anonyme des  
Produits électrotechniques

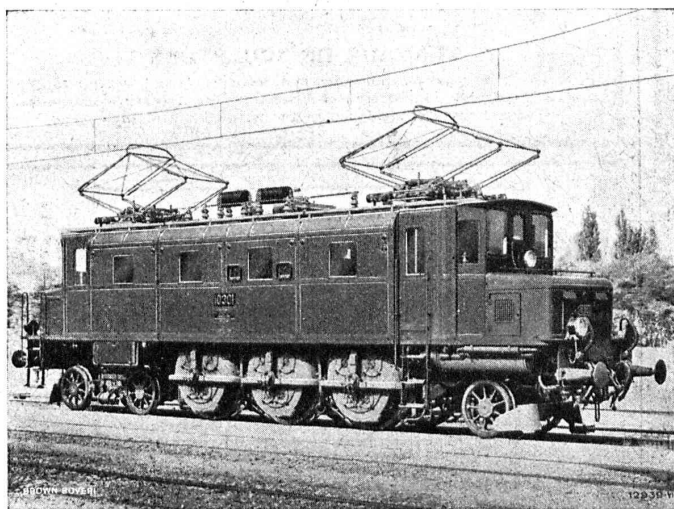
# SIEMENS

Dépt. SIEMENS - SCHUCKERTWERKE, Zurich

SOCIÉTÉ ANONYME

## BROWN, BOVERI & C<sup>ie</sup>, BADEN (Suisse)

Bureau Technique pour la Suisse Romande : Lausanne, Avenue de la Gare, 3 :: Téléphone 2159



Locomotive monophasée 2 C1 des Chemins de fer fédéraux pour trains directs, à commande individuelle des essieux.

**Matériel  
de chemins de fer électriques.**

**Locomotives  
à commande individuelle des essieux,  
système Brown Boveri.**

Parfaite uniformité dans la transmission de l'effort du moteur aux essieux.

Tranquillité de marche de la locomotive.

Usure des engrenages la plus réduite.

Usure des bandages très minime.

Grande accessibilité des paliers, collecteurs et porte-balais

Rendement mécanique très élevé.

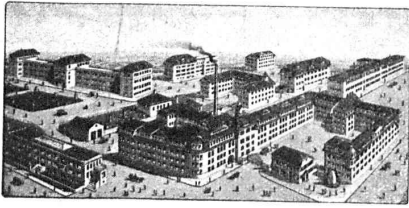
Facilité de l'inscription latérale et radiale de l'essieu dans les courbes.

Usure très faible de la voie.

Consommation d'huile très réduite.

Frais d'entretien réduits.

# ADRESSEZ-VOUS A TAVANNES WATCH CO, S. A.



DIVISION : **MACHINES, TAVANNES, SUISSE**

Pour tous vos travaux de **PRÉCISION**. Prix avantageux.

**MACHINES, PIÈCES NORMALISÉES et INTERCHANGEABLES**

Fabrique sur **PLANS** toute **MACHINE**, tout **OUTILLAGE**, tout **ORGANE** de **SÉRIE** de moyenne et petite mécanique. — Taille tout **ENGRENAGE** pour horlogerie, pendulerie, petite mécanique. — Prépare **ORGANISATION** et **MONTAGES** pour travaux en série, appareils, grosse horlogerie, etc.



TRAVAUX de TOURNAGE, FRAISAGE, TAILLAGE, RABOTAGE, MEULAGE, ÉTAMPES, DÉCOUPAGES. DÉCOLLETAGE, AJUSTAGE

## CORDERIE INDUSTRIELLE SUISSE

ci-devant C. OECHSLIN ZUM MANDELBAUM

Maison fondée en 1839

**SCHAFFHOUSE**

Maison fondée en 1839

TRANSPORT AÉRIEN



Portée sans appui 600 et 1250 m.

## CABLES MÉTALLIQUES

Cordes en chanvre :: Cordages en tous genres

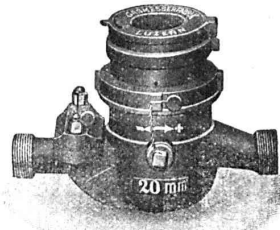
Genève 1896 MÉDAILLES D'OR Berne 1914

EN EMPLOYANT LES

## Compteurs à eau « PILATE »

construits conformément au règlement fédéral de vérification

vous faites des économies dans la consommation d'eau et évitez en même temps des grands frais de construction pour de nouvelles prises d'eau, etc.



Représentant pour :  
Vaud Neuchâtel  
Fribourg et  
Jura bernois.  
M.M.  
Frossard & Marro,  
Fribourg.

JH 2225 LZ

Demandez prix et prospectus détaillés par

**Elster & C<sup>e</sup>, Lucerne,** fabrique de compteurs de gaz et à eau  
bureau fédéral de vérification n° 3.

## DÉCORATIONS EN STAFF

de fabrication spéciale brevetée et meilleur équivalent des travaux poussés sur place sont achetés par **architectes, entrepreneurs** de préférence chez

**ERNEST HABERER & Cie - BERNE**

JH 4185 B]

Téléphone 943

Commandes directes d'après catalogues et travaux d'après plans spéciaux sont promptement exécutés.

Projets avec nos motifs de catalogues pour plafonds, murs, etc., en tous genres et grandeurs, d'après plans donnés, sont fournis gratuitement.

Conditions avantageuses. Catalogues à disposition.

### TRAVAUX DE SCULPTURE

Modèles artistiques pour façades et intérieurs. Groupes pour monuments. Figurines pour décors et ornements de fontaines, colonnes, vases, etc. Exécution en pierre naturelle et artificielle.

Tout ce qui concerne les

# Annonces

du

Bulletin Technique doit être adressé exclusivement à la  
**Société suisse d'Édition (Indicateur vaudois).**

Nous déclinons toute responsabilité pour ce qui porte une autre suscription.

## IMPRIMERIE LA CONCORDE

Direction :

**LAUSANNE**

Th. Pache-Tanner  
J. Pache-Vuitel

JUMELLES, 4  
Téléphone 3595

Impressions commerciales et artistiques

Tirages en couleurs, illustrations, Labeurs

Journaux, volumes, brochures, catalogues

Circulaires :: Enveloppes :: Programmes

Cartes de visite et d'adresse, Obligations

Faire-part, Registres :: Algèbre, Musique

## Travaux d'asphaltage

en tous genres.

**Plaques isolatrices** en Asphalte  
en toutes épaisseurs et en tous genres.

**Parquet sur asphalte**  
**Asphalte isolant**

**HENRI BRÄNDLI, HORGEN**  
Fabrique d'Asphalte, de Carton bitumé et de Ciment ligneux.  
Téléphone 38.

## PIETRO ROMEGIALLI, ZURICH 3

Bubenbergstrasse, 2 Bubenbergstrasse, 2

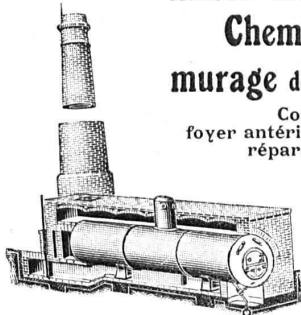
MAISON SPÉCIALE pour

**Cheminées d'usines et  
murage de chaudières à vapeur**

Construction de fours,  
foyer antérieur, fondement de machines,  
réparations en tous genres.

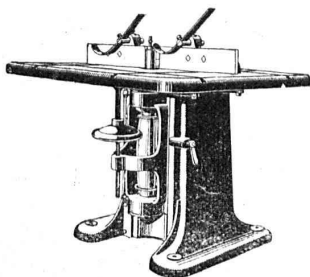
Continuellement stock de pierres réfractaires pour autel à évent, pour chaudières à vapeur, en trois grandeurs.

Adresse télégr. : Hochkaminbau Zurich  
Téléphone : Selnau 85.22.



# Rauschenbach

## Machines modernes à travailler le bois



Toupie, Mod. K. M.

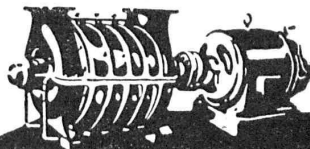


Demandez  
catalogues et devis.

**ATELIERS DE CONSTRUCTION RAUSCHENBACH S.A.**  
**SCHAFFHOUSE**

Représentant exclusif pour la Suisse Romande:  
(à l'exception du Jura Bernois)

M. C. Félix, Boulevard de Grancy 8, Lausanne.



## G. Meidinger & C<sup>ie</sup>

### Bâle

REPRÉSENTANT :  
**L. E. Golay, Ingénieur, Genève**  
Téléphone : Stand 7015 Rue Versonnex, 13

### Ventilateurs centrifuges

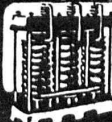
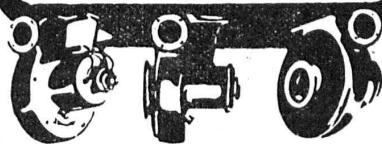
pour tous les besoins de l'industrie  
Aération - Séchage - Dépoussiérage

Ventilateurs électriques  
pour feux de forges

Moteurs électriques

Réparations

de machines électriques de tous systèmes.



FABRIQUE DE PRODUITS RÉFRACTAIRES SA LAUSEN  
LAUSEN BAILE CAMP.

LIVRE DES MATÉRIAUX RÉFRACTAIRES À L'USAGE DE TOUTES LES INDUSTRIES.  
EXPLOITATION DE RICHES GISEMENTS DE TERRES RÉFRACTAIRES  
BRIQUES, NORMALES ET FAÇONNÉES, CREUSETS, DALLES, MANCHONS, CORNUES,  
MEILLEURS RÉFÉRENCES. EXP. NATIONALE BERNE 1914 MÉDAILLE D'OR

TÉLÉPHONE N° 27 LIESTAL COMPTE DE CHEQUES V 283

BUREAU TECHNIQUE ÉTUDES, CONSTRUCTIONS ET DE TAILS SUR DEMANDE

REVÊTEMENT POUR GAZOGÈNE DIAMÈTRE JUSQU'À 3000 DESQUELS NOUS EN AVONS LIVRE PASSE 50



**SULZER**

ARMATURES  
et  
PIÈCES DE TUYAUTERIE

pour  
vapeur, eau, acides, gaz, air etc.

Catalogues sur demande.

SULZER FRÈRES, SOCIÉTÉ ANONYME, WINTERTHUR



*Fabricants de Produits en ciment !* Procurez-vous les **MOULES**

DE LA MAISON SPÉCIALE

**J. GRABER, Fabrique de Machines à Winterthour - Veltheim**

DIVERS SYSTÈMES BREVETÉS — EXPORTATION



**GÉTAZ, ROMANG, ÉCOFFÉY (S. A.)** Lausanne, Vevey, Genève  
Montreux, Châtel St-Denis

Matériaux de constructions

**GRANIT DU TESSIN** ☞

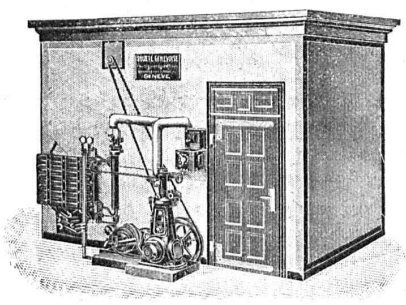
CERESITE, produit idéal pour rendre le mortier étanche

Fabriques de Carreaux en ciment pour dallages  
Tuyaux en ciment

Carreaux céramiques pour dallages et revêtements  
Articles sanitaires pour toilettes, bains, W.C., etc.  
Exposition permanente à Lausanne, Vevey et Genève

Produits réfractaires et isolants :: Bois de construction

**Société Genevoise d'Instruments de Physique, Genève**



MACHINES

à **FROID** et à **GLACE**

Toutes applications du froid

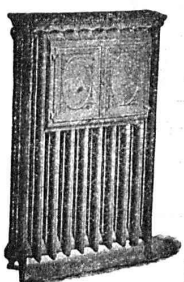
Installations pouvant produire de 5 à 2000 kg. de glace à l'heure

Catalogues, devis et visite d'ingénieur gratuitement à disposition

FABRIQUE DE CHAUFFAGE CENTRAL ET POËLERIE MODERNE

**C. SAMBUC, Ingénieur, Lausanne, Saint-Roch, 3-5**

Maison fondée en 1900



CHAUFFAGES CENTRAUX - VENTILATION

Installations complètes

pour Usines, Cuisines d'Hôtels, Pensions, etc.

Références de 1<sup>er</sup> ordre

Fabrique mécanique de Colliers fer forgé - Exportation

