

Objektyp: **Advertising**

Zeitschrift: **Bulletin technique de la Suisse romande**

Band (Jahr): **49 (1923)**

Heft 1

PDF erstellt am: **11.09.2024**

Nutzungsbedingungen

Die ETH-Bibliothek ist Anbieterin der digitalisierten Zeitschriften. Sie besitzt keine Urheberrechte an den Inhalten der Zeitschriften. Die Rechte liegen in der Regel bei den Herausgebern. Die auf der Plattform e-periodica veröffentlichten Dokumente stehen für nicht-kommerzielle Zwecke in Lehre und Forschung sowie für die private Nutzung frei zur Verfügung. Einzelne Dateien oder Ausdrucke aus diesem Angebot können zusammen mit diesen Nutzungsbedingungen und den korrekten Herkunftsbezeichnungen weitergegeben werden. Das Veröffentlichen von Bildern in Print- und Online-Publikationen ist nur mit vorheriger Genehmigung der Rechteinhaber erlaubt. Die systematische Speicherung von Teilen des elektronischen Angebots auf anderen Servern bedarf ebenfalls des schriftlichen Einverständnisses der Rechteinhaber.

Haftungsausschluss

Alle Angaben erfolgen ohne Gewähr für Vollständigkeit oder Richtigkeit. Es wird keine Haftung übernommen für Schäden durch die Verwendung von Informationen aus diesem Online-Angebot oder durch das Fehlen von Informationen. Dies gilt auch für Inhalte Dritter, die über dieses Angebot zugänglich sind.

BULLETIN TECHNIQUE DE LA SUISSE ROMANDE

ORGANE AGRÉÉ PAR LA COMMISSION CENTRALE POUR LA NAVIGATION DU RHIN

Organe en langue française de la
SOCIÉTÉ SUISSE DES INGÉNIEURS ET DES ARCHITECTESainsi que de
la Société vaudoise des Ingénieurs et des Architectes, de l'Association des Anciens Elèves de l'Ecole d'Ingénieurs
de l'Université de Lausanne et des Groupes Romands de la G. e. P.

ABONNEMENTS :

Suisse : 1 an, 12 francs
Etranger : 14 francs

Pour sociétaires :

Suisse : 1 an, 10 francs
Etranger : 12 francsPrix du numéro :
75 centimes.Pour les abonnements
s'adresser à la librairie
F. Rouge & C^o, à Lausanne.

COMITE DE REDACTION

Président : P. PICCARD, ingénieur, à Genève.
Secrétaires : H. BAUDIN, architecte, et EDM. EMMANUEL, ingénieur, à Genève.

MEMBRES :

Fribourg : MM. F. BROILLET, architecte; J. LEHMANN, ingénieur cantonal; R. DE SCHALLER, architecte. — *Vaud* : MM. EPITAUX, architecte; W. GRENIER, ingénieur, professeur honoraire de l'Université de Lausanne; E. JOST, architecte; CH. THEVENAZ, architecte. — *Genève* : MM. E. IMER-SCHNEIDER, ingénieur-conseil; RENÉ NEESER, ingénieur; CH. WEIBEL, architecte. — *Neuchâtel* : MM. ED. ELSKES, ingénieur, A. MEAN, ingénieur cantonal; E. PRINCE, architecte. — *Valais* : MM. J. COU-CHEPIN, ingénieur, à Martigny; HAENNY, ingénieur, à Sion.

REDACTION : H. DEMIERRE, ingénieur.
LAUSANNE, Jumelles, 4

CONSEIL D'ADMINISTRATION DU BULLETIN TECHNIQUE

E. IMER-SCHNEIDER, ingénieur-conseil, président;
J. CHAPPUIS, ingénieur. — A. DOMMER, ingénieur. — H. MEYER, architecte.
F. ROUGE, libraire.

ANNONCES :

50 centimes la ligne
Rabais pour annonces répétéesTarif spécial pour
fractions de pagesS'adresser exclusivement
à l'*Indicateur Vaudois*
(Société Suisse d'Édition)
Jumelles, 4, Lausanne.

Troesch & C^o S.A., Berne

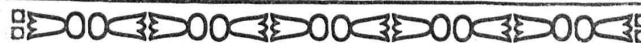
Fabrique d'Appareils Sanitaires



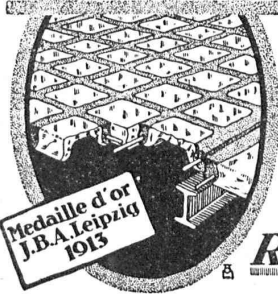
BRAUN-BRUNING & C^{ie}, BALE

Bureau : Spalenberg, 65. Téléphone 7311.
Entrepôt : Dreispitz, Zufarstrasse VIII, N° 102. Téléphone 3400.

Bois contreplaqués

en Ocoumé, Aune, Bouleau et
Hêtre dans toutes les dimensions
courantes et dans les épaisseurs
de 3 à 30 mm.Sièges de chaise. — Conduite métallique pour tiroirs
« Schoubka ». — Papiers vitrés. — Moulures perles.
Gommelaque « Sapin ». — « Waldo » procédé pour
étendre la colle. Economie 35 %.

Béton armé translucide



SYSTÈME KEPLER BREVETÉ
Nouveau système de
plafonds translucides
en béton armé et dalles
de verre

Grande résistance à la surcharge. — Très grande
facilité d'entretien et de nettoyage. — Suppres-
sion de toute peinture ou enduit protecteur. —
Le plus grand effet de lumière.

Représentant:

Rob. Looser, Zurich 4
Badenerstr. 41



FABRIQUE LAUSANNOISE d'APPAREILS de CHAUFFAGE

G. Weber, constructeur, Lausanne

Maison fondée en 1889

CHAUFFAGES CENTRAUX - Ventilation

Chauffages par pulsion d'air chaud.

Spécialité soignée d'installation de

Cuisines complètes pour Hôtels, Pensions, etc.

Broches

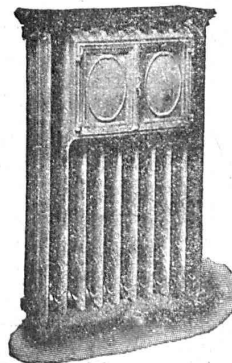
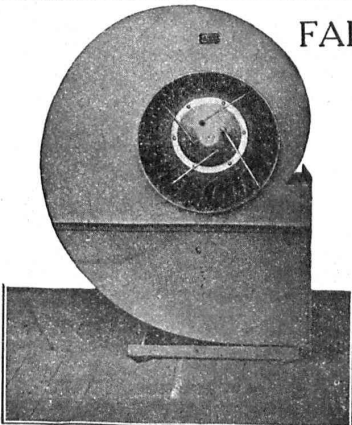
MARMITES A VAPEUR

Grillades

BUANDERIES COMPLÈTES, SIMPLES ET A VAPEUR

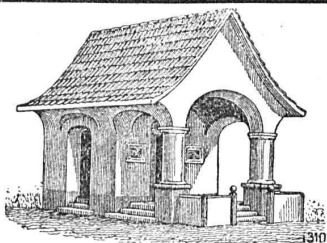
Références de tout premier ordre.

Exposition Nationale Suisse, Berne 1914, Groupe 20, MÉDAILLE D'OR



A. MOREL, ATELIER d'HÉLIOGRAPHIE, Lausanne

Téléphone : 83.27. - Papiers à calquer PROCÉDÉ A SEC - Encre Steuber - JUMELLES, 2.



PLAFONDS, CLOISONS, CORNICHES, PLANCHERS, Revêtements de toutes sortes
exécutés avec le support pour mortier

„TREILLAGE EN TERRE CUITE“

sont exempts de toutes fissures, inaltérables aux influences
atmosphériques, incombustibles et extrêmement durables

Nombreuses références

Demandez prospectus et échantillons

Médailles d'or : Berne 1914, Barcelone 1920

FABRIQUE SUISSE DE TREILLAGE EN TERRE CUITE S.A., LOTZWIL-BERNE

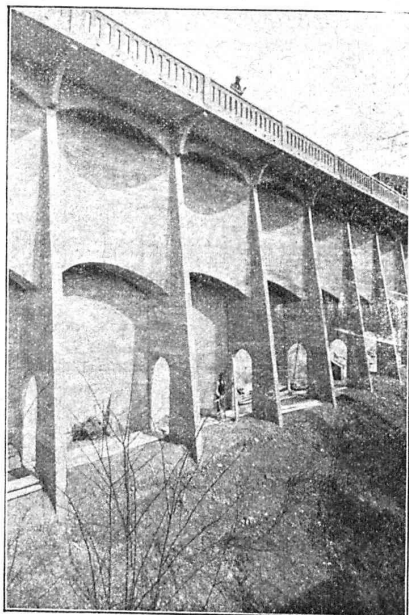
DURAMENT LE PLANCHER INALTÉRABLE

POUR
FABRIQUES, BATIMENTS PUBLICS ET PRIVÉS

Le plus économique, durable et hygiénique

Caloriques et incombustibles

F^{que} Suisse de Bois comprimé **G. WIRTH & C^{ie}** ZURICH 2, Grütlistrasse, 17



BÉTON ARMÉ

Canalisations

Voies
industrielles

TRAVAUX
HYDRAULIQUES

BARRAGES

Cheminées
en béton armé

BUREAU
TECHNIQUE
pour
Projets et Devis

ANSELMIER & MULLER

BERNE

Téléphone N° 1051

Effingerstrasse, 13

DALLAGES DE VERRE ET BÉTON ARMÉ



P. CHIARA
LAUSANNE



Tuyaux en tôle pour tous usages
H. Bertrams
Bâle, Vogesenstr. 101



Le Rabbitz-Réforme

Excellent treillis porte-mortier

LEGER
MALLEABLE
ISOLANT

pour parois
plafonds
voutes
piliers, etc.

Se vend en rouleaux de 10 m² (18 kg.)

Fabrique du Rabbitz-Réforme
Butzberg (Berne)

CONSTRUCTIONS en FER

Ponts, Charpentes, Mâts, Réservoirs, Grues, Tôlerie, etc.

Wartmann, Vallette & C^{ie}, Genève Même maison à
BROUGG (Argovie)

EXPLOSIFS DE SURETÉ

ALDORFITE ET DORFITE



FABRIQUE SUISSE D'EXPLOSIFS S.A.
DOTTIKON (Argovie)

Vente générale :

ROBERT AEBI & C^{ie} S. ZÜRICH

Machines et outils pour entreprises
Matériel roulant

BAUMANN FRÈRES

Ateliers pour la construction de
Ressorts en tous genres



RUTI
(ZÜRICH)

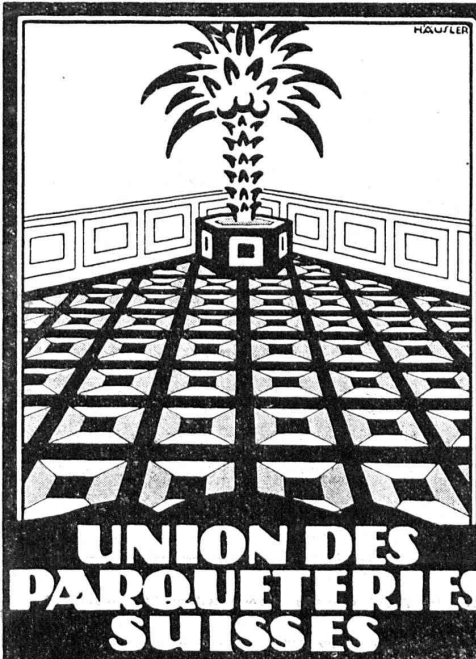
RESSORTS EN FIL D'ACIER DE 0,2-50 mm. D'ÉPAISSEUR
en fil de laiton, nickel et bronze

pour toutes machines et appareils
RESSORTS EN TOLE D'ACIER TREMPÉ BLEU

RONDELLES A RESSORT

Articles techniques pour l'industrie textile

Calculs pour la capacité de charge à disposition
de nos clients



**UNION DES
PARQUETERIES
SUISSES**

Bureau central :
BERNE
Bundesplatz 2

Lausanne
M. Jules Merle,
Maupas, 13

Genève
M. J. Chappuis,
Terrassières, 58.
M. Cl. Merle,
Rue des Sources, 9

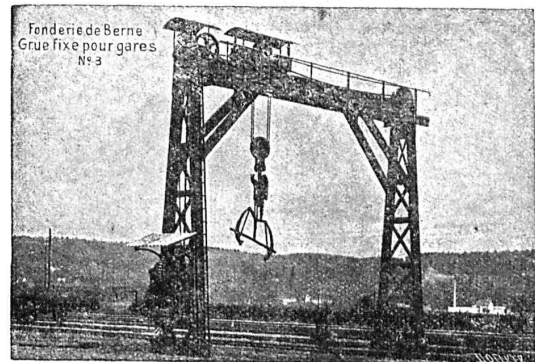
Représentants
à
La Chaux-de-Fonds
Neuchâtel
Fribourg
etc.

Société des USINES de LOUIS de ROLL

Succursale : FONDERIE DE BERNE, à Berne.

Lettres et Télégrammes : Fonderie de Berne, à Berne.

Téléphone 10.66



Appareils de levage : Ponts roulants, grues pivotantes,
grues de chargement, etc., pour
commande à bras et commande électrique.

Matériel de chemins de fer: Ponts tournants et cha-
riots transbordeurs,
branchements et croisements pour voies normales et
voies étroites, Barrières.

Chemins de fer de montagne: Funiculaires complets
avec freins spéciaux (sys-
tèmes brevetés), depuis 1898 94 exécutions.

Superstructures à crémaillère: Systèmes: Riggenbach,
Abt, Strub, Peter, etc.

Barrages: Installations métalliques et mécaniques pour
barrages et canaux, grilles, machines pour
nettoyer les grilles, treuils, etc.

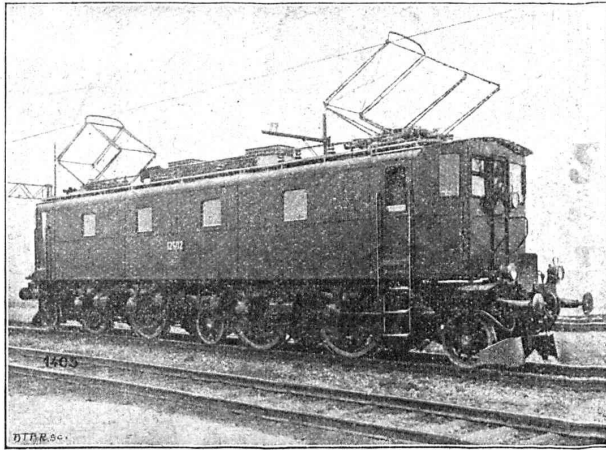
Renseignements sur des installations faites, références
Projets et Devis sont à disposit'on.

S. A. des ATELIERS de SÉCHERON

GENÈVE

CAPITAL 10 MILLIONS DE FRANCS

CI-DEVANT : COMPAGNIE DE L'INDUSTRIE ÉLECTRIQUE ET MÉCANIQUE



LOCOMOTIVE TYPE «SÉCHERON» IBI + BI 2400 HP.
pour la ligne du Saint-Gothard
des Chemins de Fer Fédéraux Suisses.

TRACTION ÉLECTRIQUE

LOCOMOTIVES - AUTOMOTRICES

TRACTEURS - TRAMWAYS

A COURANTS ALTERNATIFS ET CONTINU

TRANSFORMATEURS

DE TOUTES PUISSANCES ET DE TOUTES TENSIONS

TRANSPORTS DE FORCE

PAR

COURANT CONTINU A HAUTE TENSION

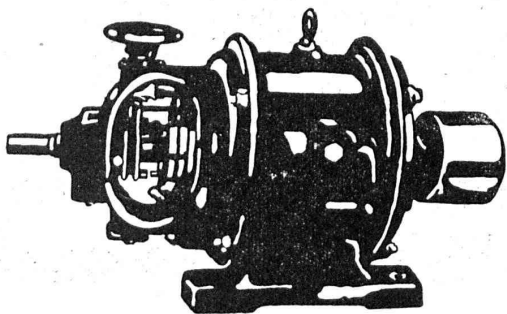
SYSTÈME «SÉRIE»

Fabrique de moteurs électriques

Schindler & C^{ie}, Lucerne

Maison fondée en 1874.

Capital de commandite entièrement versé : 4 millions de francs.



Dynamos et Moteurs électriques

1/100 jusqu'à 25 HP.

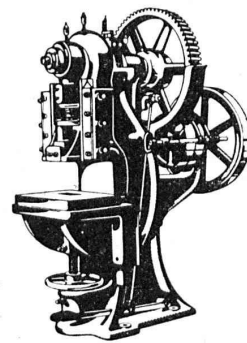
Ventilateurs

Aspirateurs

Petits Transformateurs

GRAND STOCK EN MAGASIN

V. HAUBRUGE, Ing., Pl. du Grand-St-Jean 1, LAUSANNE
Téléphone 29.46



L. SCHULER

Fondée en 1839 Göppingen (Wurtemberg) Plus de 1500 ouvriers

La plus ancienne et plus importante usine allemande
ayant comme spécialité la construction de :
Presses à excentrique. Presses à friction. Machines à
découper les encoches. Cisailles. Machines spéciales et
Outils pour travailler la tôle et les métaux.

Représentant pour la Suisse romande :

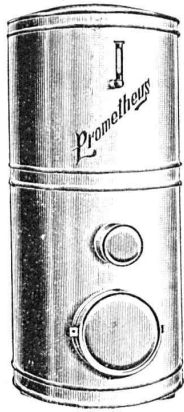
RUBIN & WELTI, Ingénieurs, LAUSANNE
5, rue de Bourg Téléph. 44-74

ENTREPRISES GÉNÉRALES DE
TRAVAUX D'ASPHALTAGE POUR COUVERTURES ÉTANCHES
DE
TOITURES PLATES, TERRASSES

PRODUITS BITUMEUX ET ASPHALTIQUES

BACHES D'ASPHALTE
pour revêtements
imperméables de
PONTS, TUNNELS, VOÛTES, PASSAGES

ROSSO & SCHNEEBELI
LAUSANNE et VEVEY



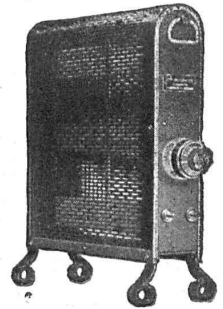
CONSULTEZ

notre nouveau catalogue qui vient de paraître

DÉCIDEZ-VOUS

pour nos produits de hautes qualités:

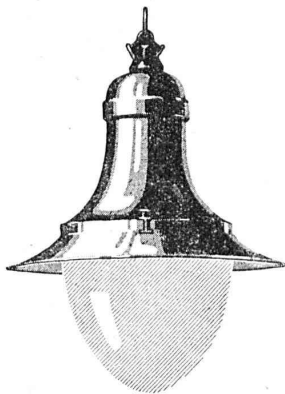
- RADIATEURS
- BOUILLOTES
- FERS A REPASSER
- RECHAUDS, GRILLES
- BOILERS de 10 à 1000 litres



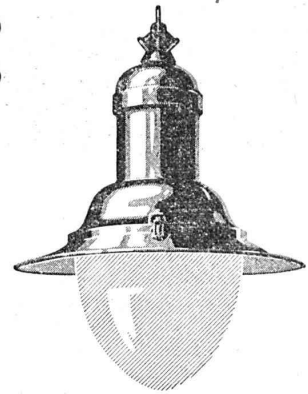
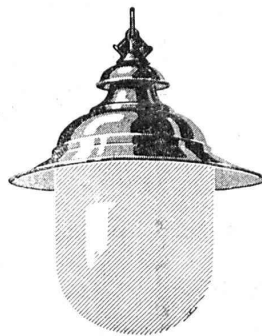
Les premiers Boilers en Suisse furent construits par notre maison

PROMÉTHEUS S.A.
L I E S T A L

**ARMATURES POUR
LAMPES 1/2-WATT**



Pr éclairage extérieur
et intérieur, fermeture
à vis ou à articulation



Ventilation efficace
Forme élégante
Construction solide



Société Anonyme des
Produits électrotechniques

SIEMENS

Dépt. SIEMENS-SCHUCKERTWERKE, Zurich

C. F. WEBER S.-A., Leipzig-Pl. SUCCURSALE: MUTTENZ-BALE

Téléphone 12

Fabrique de cartons bitumés et de produits de goudron

Télégrammes :
Nonnenmühle

Maison de 1er ordre pour la livraison de

Plaques isolantes asphaltées en toutes épaisseurs et en tous genres,
Vernis d'asphalte, Antiélaeolithe, Asphalte pour parquets, Carbolinéum,
Mastic d'asphalte pour divers usages, Matières désinfectantes

S. A. Hasler

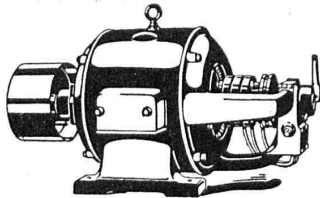
ci-devant
l'atelier des télégraphes de G. Hasler

Berne



Appareils téléphoniques

Prix-courant sur demande



GMÜR & C^{IE}, SCHAEINIS (Suisse)

Télegr. : Gmurco
Téléphone N° 13

Fabrique de moteurs électriques

MOTEURS RÉGLABLES POUR LA COMMANDE DE MACHINES A IMPRIMER, ETC

Agent pour la Suisse Romande :

Téléph. N° 2072. W. SCHUTZ, Av. Ruchonnet, 10, LAUSANNE Téléph. N° 2072.

Gegründet 1851.

GYSEL & C^{IE}.
ASPHALT-FABRIK KÄPFNACH

Téléphone 24 F^{ABR} de CARTON BITUMÉ et de CIMENT LIGNEUX Télégr. : Asphalt

HORGEN

Tapis d'isolation - Laine de scorie - Carton bitumé à rainures - Carbolinéum - Plaques d'asphalte p. isolations
Corde écrie et goudronnée.

Enduit hydrofuge pour travaux en ciment, peinture anti-rouille pour constructions métalliques

Nérol



MEYNADIER & C^{IE}
ZURICH 8
SUISSE

Manufacture de Papiers
STOUKY, BAUMGARTNER & C^{IE}
LAUSANNE et RENENS

Spécialité de Papiers
utilisés dans l'Industrie du Bâtiment.



LAMPES à filament étiré

1 Watt et 1/2 Watt

Fabrication exclusivement suisse

LUMIÈRE S.A.
ZOUG (Suisse)

USINE à GOLDAU

E. BECK PERLES, PRÈS BIENNE

Télégrammes : PAPPBECK Téléphone 8

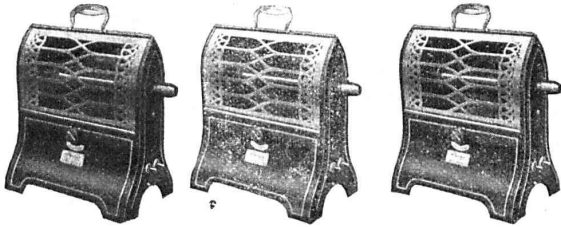
Fabrique pour

Plaques d'asphalte pour isolations en tous genres

Tapis d'isolation :: Plaques asphaltées en liège
Papier pour couverture :: Carton bitumé cannelé :: Carbolinéum
et tous les produits d'asphalte et de goudron.

INDICATEUR VAUDOIS

Livre d'adresses de Lausanne et du Canton de Vaud. — Dans toutes librairies



Radiateurs paraboliques

„ Phœbus Aarau ”

à crayon de chauffe dépourvu de fil de résistance;
incandescence immédiate.
Excellent rendement grâce au rayonnement direct.

S. A. Kummler & Matter, Aarau

fabr. d'appareils électr. pour chauffage & cuisson.

Fabricants de Produits en ciment!

Procurez-vous les **MOULES**

DE LA MAISON SPÉCIALE

J. GRABER, Fabrique de Machines à Winterthour-Veltheim

DIVERS SYSTÈMES BREVETÉS

EXPORTATION

APPAREILLAGE POUR L'ESSAI DES CIMENTS

Dépôt d'Instruments
de la S. A.

des Etablissements

Jules Richard, PARIS

Baromètres

à vis micrométrique
pour nivellements

Réparation, Ajustage.

H. Mettler,

ingénieur E. T. H.

Zurich I

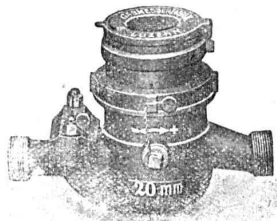
Trittligasse / Winkelwiese

EN EMPLOYANT LES

Compteurs à eau « PILATE »

construits conformément au règlement fédéral de vérification

vous faites des
économies dans
la consommation
d'eau
et évitez en
même temps des
grands frais
de construction
pour de
nouvelles prises
d'eau, etc.



Représentant
pour :

Vaud Neuchâtel
Fribourg et
Jura bernois.

MM.

Frossard & Marro,
Fribourg.

JH 2225 LZ

Demandez prix et prospectus détaillés par

Elster & C^{ie}, Lucerne, fabrique de compteurs de gaz et à eau
bureau fédéral de vérification n° 3.

HÉLIOGRAPHIE DUVAL

Reproduction de plans
Spécialité de tirage par Procédé à sec

Prix modérés.

Petit-Rocher, 6, LAUSANNE
Téléphone 3483

L'ECOLE LÉMANIA
LAUSANNE

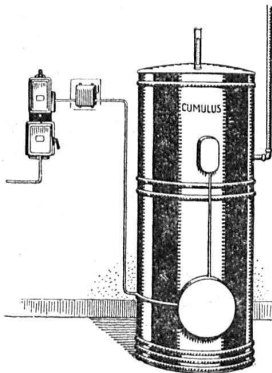
prépare vite et très bien pour

POLYTECHNICUM

Ecole des Beaux-Arts, Paris
Ecole spéciale d'Architecture, Paris

Le chauffe-eau électrique « Cumulus » TYPE ÉCONOMIQUE

offre des avantages considérables par rapport aux
chauffe-eau ordinaires.

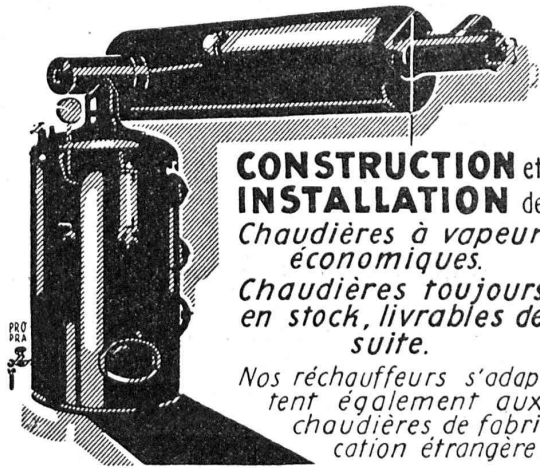


Demandez
notre prospectus 63 F

Fabrique
d'Appareils électriques
Fr. SAUTER S. A.

Bureau technique à Genève
25, Boulev. Georges Favon

CHAUDRONNERIE

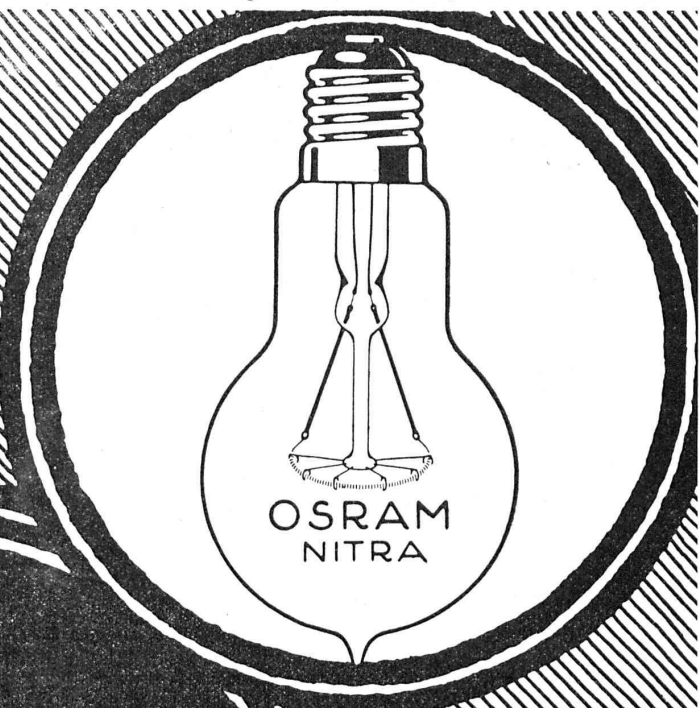


**CONSTRUCTION et
INSTALLATION** de
Chaudières à vapeur
économiques.

Chaudières toujours
en stock, livrables de
suite.

Nos réchauffeurs s'adaptent également aux
chaudières de fabri-
cation étrangère.

RICHTERSWIL



OSRAM NITRA

*Sa
lumière blanche
a la clarté
du soleil*

OSRAM
S. A.
ZÜRICH