

Objektyp: **Advertising**

Zeitschrift: **Bulletin technique de la Suisse romande**

Band (Jahr): **50 (1924)**

Heft 8

PDF erstellt am: **11.07.2024**

Nutzungsbedingungen

Die ETH-Bibliothek ist Anbieterin der digitalisierten Zeitschriften. Sie besitzt keine Urheberrechte an den Inhalten der Zeitschriften. Die Rechte liegen in der Regel bei den Herausgebern.

Die auf der Plattform e-periodica veröffentlichten Dokumente stehen für nicht-kommerzielle Zwecke in Lehre und Forschung sowie für die private Nutzung frei zur Verfügung. Einzelne Dateien oder Ausdrucke aus diesem Angebot können zusammen mit diesen Nutzungsbedingungen und den korrekten Herkunftsbezeichnungen weitergegeben werden.

Das Veröffentlichen von Bildern in Print- und Online-Publikationen ist nur mit vorheriger Genehmigung der Rechteinhaber erlaubt. Die systematische Speicherung von Teilen des elektronischen Angebots auf anderen Servern bedarf ebenfalls des schriftlichen Einverständnisses der Rechteinhaber.

Haftungsausschluss

Alle Angaben erfolgen ohne Gewähr für Vollständigkeit oder Richtigkeit. Es wird keine Haftung übernommen für Schäden durch die Verwendung von Informationen aus diesem Online-Angebot oder durch das Fehlen von Informationen. Dies gilt auch für Inhalte Dritter, die über dieses Angebot zugänglich sind.

BULLETIN TECHNIQUE DE LA SUISSE ROMANDE

ORGANE AGRÉÉ PAR LA COMMISSION CENTRALE POUR LA NAVIGATION DU RHIN
ORGANE DE L'ASSOCIATION SUISSE D'HYGIÈNE ET DE TECHNIQUE URBAINES
ORGANE EN LANGUE FRANÇAISE DE LA SOCIÉTÉ SUISSE DES INGÉNIEURS ET DES ARCHITECTES
ainsi que de la Société vaudoise des Ingénieurs et des Architectes, de l'Association des Anciens Elèves de
l'École d'Ingénieurs de l'Université de Lausanne et des Groupes Romands de la G. e. P.

ABONNEMENTS :

Suisse : 1 an, 12 francs

Etranger : 14 francs

Pour sociétaires :

Suisse : 1 an, 10 francs

Etranger : 12 francs

Prix du numéro :

75 centimes.

Pour les abonnements
s'adresser à la librairie
F. Rouge & C^o, à Lausanne.

COMITE DE RÉDACTION

Président : P. PICCARD, ingénieur, à Genève.

Secrétaire : EDM. EMMANUEL, ingénieur, à Genève.

MEMBRES :

Fribourg : MM. F. BROILLET, architecte; J. LEHMANN, ingénieur cantonal; R. DE SCHALLER, architecte. — *Vaud* : MM. EPITAUX, architecte; W. GRENIER, ingénieur, professeur honoraire de l'Université de Lausanne; E. JOST, architecte; CH. THEVENAZ, architecte. — *Genève* : MM. L. ARCHINARD, ingénieur; E. IMER-SCHNEIDER, ingénieur-conseil; RENÉ NEESER, ingénieur; CH. WEIBEL, architecte. — *Neuchâtel* : MM. ED. ELSKES, ingénieur; A. MEAN, ingénieur cantonal; E. PRINCE, architecte. — *Vallée* : MM. J. COUCHEPIN, ingénieur, à Martigny; HAENNY, ingénieur, à Sion.

RÉDACTION : H. DEMIERRE, ingénieur.
VEVEY, Rue de la Madeleine, 15.

CONSEIL D'ADMINISTRATION DU BULLETIN TECHNIQUEE. IMER-SCHNEIDER, ingénieur-conseil, *président*;

J. CHAPPUIS, ingénieur. — A. DOMMER, ingénieur, — H. MEYER, architecte.
F. ROUGE, libraire.

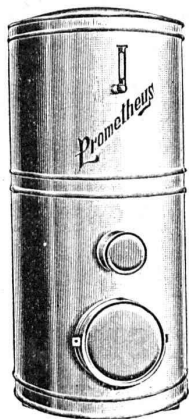
ANNONCES :

50 centimes la ligne

Rabais pour annonces répétées

Demandez tarif spécial
pour fractions de pages à

l'Indicateur Vaudois
(Société Suisse d'Édition)
Jumelles, 4, Lausanne.

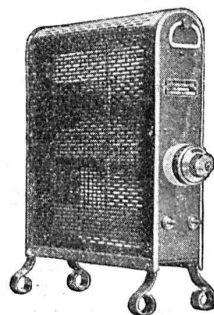


CONSULTEZ
notre nouveau catalogue qui vient de paraître

DÉCIDEZ-VOUS
pour nos produits de hautes qualités :

**RADIATEURS
BOUILLOTES
FERS A REPASSER
RECHAUDS, GRILLES
BOILERS de 10 à 1000 litres**

Les premiers Boilers en Suisse furent construits par notre maison



PROMÉTHEUS S.A.
L I E S T A L

Téléphonie automatique

Brochures sur demande!

S.A. Des Produits Electrotechniques

SIEMENS

Lausanne

Berne

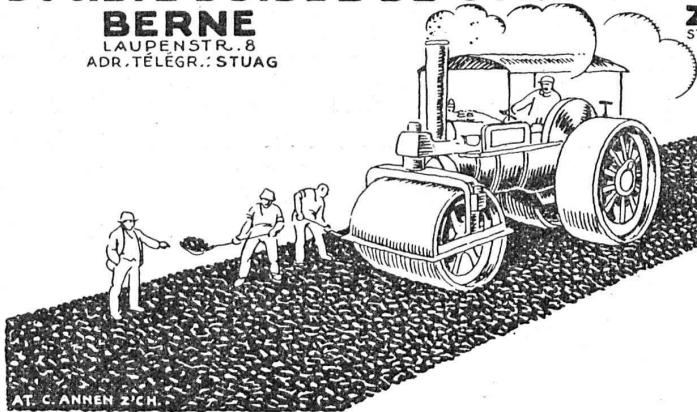
Zurich



SOCIÉTÉ SUISSE DE CONSTRUCTION DE ROUTES S.A.

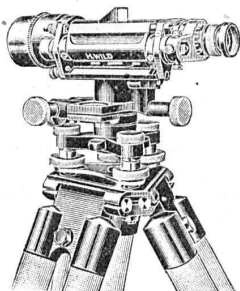
BERNE
LAUPENSTR. 8
ADR. TÉLÉGR.: STUAG

ZURICH LAUSANNE
STEINWIESSTR. 40 PETIT CHÊNE 22



*Maison la plus importante,
spécialisée dans la construction
de routes:*

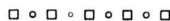
Tarmacadam, Systèmes Aeberli et
Philippin, Cylindrages de routes,
Goudronnages superficiels, Asphalte
coulé, comprimé et cylindré, Pavés
ordinaires, Pavés mosaïques,
Fournitures de pavés et gravier cassé



LE NIVEAU
PARFAIT

Les Niveau et Théodolite **WILD**

sont les meilleurs instruments de géodésie.



Prix avantageux.

Demandez catalogues à la

Société Anon. de Vente - Heerbrugg
des instruments de géodésie **Henri Wild** (St-Gall)

Ebol

Enduit noir pour l'augmentation de l'étanchéité
du béton. Protège le béton et les métaux contre
l'eau acidulée, les eaux de terrains maré-
cageux, etc. **Moyen anti-rouille.**

DEMANDEZ PRIX ET ÉCHANTILLONS

E. BECK, fabricant de produits d'asphalte, PIETERLEN

**GRUES
PALANS
ASCENSEURS
MONTE-CHARGES
MOTEURS
électriques
100 ÷ 30 HP**

SCHINDLER & C^{IE}
LUCERNE
*maison fondée
1874*

Société Suisse des Explosifs

Usine et siège à **GAMSEN** près Brigue (Valais)

Explosifs de sûreté :

GAMSITE

PLASTAMMITE ◦ SIMPLONITE

Dynamites à tous dosages

Dynamite "ntigel"

Mèches et Détonateurs

Tous accessoires pour le tir des Mines

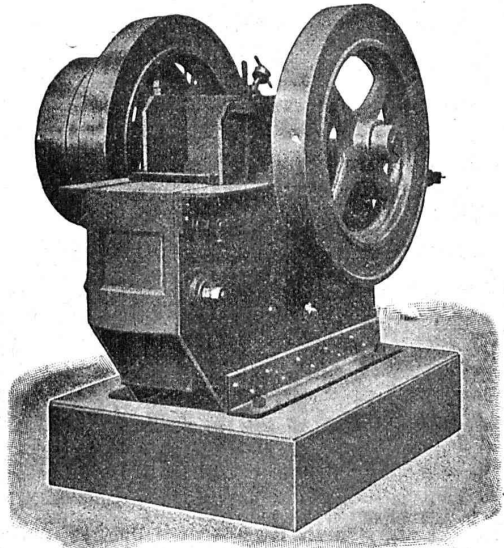
Télégrammes : „Explosifs-Brigue“

Téléphone : N° 15, Brigue

CONCASSEURS

Nouvelle construction avec tige broyeuse et excentrique combinée en une seule pièce.

Disponible en magasin modèles N° II à X.
Rendement de 30 à 150 m³.



Fabrication suisse de tout premier ordre.

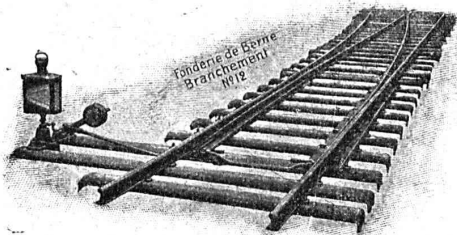
ROBERT AEBI & C^{ie}, S. A., ZURICH

Maison fondée en 1880

Société des USINES de LOUIS de ROLL

Succursale : FONDERIE DE BERNE, à Berne.

Lettres et Télégrammes : Fonderie de Berne, à Berne. Téléphone 10.00



Appareils de levage : Ponts roulants, grues pivotantes, grues de chargement, etc., pour commande à bras et commande électrique,

Matériel de chemins de fer : Ponts tournants et chariots transbordeurs, branchements et croisements pour voies normales et voies étroites, Barrières.

Chemins de fer de montagne : Funiculaires complets. avec freins spéciaux (systèmes brevetés), depuis 1898 94 exécutions.

Superstructures à crémaillère : Systèmes : Riggenbach, Abt, Strub, Peter, etc.

Barrages : Installations métalliques et mécaniques pour barrages et canaux, grilles, machines pour nettoyer les grilles, treuils, etc.

Renseignements sur des installations faites, références. Projets et Devis sont à disposition.

MAISON SUISSE

cherche pour la direction de travaux en France (lignes de transport et électrification de chemins de fer)

INGÉNIEUR

compétent et expérimenté. Prière d'adresser les offres sous chiffre 133, à l'Indicateur Vaudois, Lausanne.

Installations sanitaires - Maison Daniel Perret

LAUSANNE, 6-8, Av. de Béthusy — Perret frères, LAUSANNE

Installation d'Usines, Villas, Salles de bains simples et modernes. — Système anglais.

MAGASIN D'EXPOSITION ET DE VENTE
Maison fondée en 1888. TÉLÉPHONE 9085.

TUYAUX FONTE DE CHOINDEZ



SOCIÉTÉ ANONYME

TUBES ACIER A EMBOITEMENT

BAUMANN & C^{ie}

Ateliers pour la construction de Ressorts en tous genres.



RUTI
(ZURICH)

RESSORTS EN FIL D'ACIER DE 0,2-50 mm. D'ÉPAISSEUR
en fil de laiton, nickel et bronze

pour toutes machines et appareils
RESSORTS EN TOLE D'ACIER TREMPÉ BLEUI
RONDELLES A RESSORT

Articles techniques pour l'industrie textile
Calculs pour la capacité de charge à disposition de nos clients.

Nos spécialités brevetées :

GRUES A TOUR PIVOTANTES
MONTE-CHARGES RAPIDES
débrayage automatique

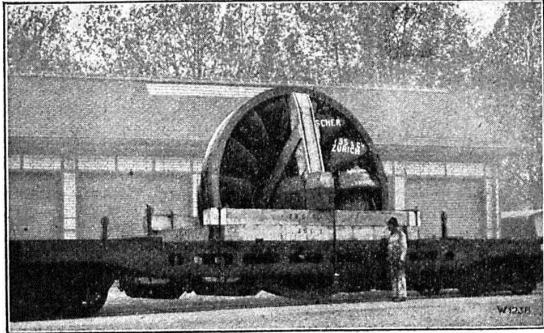
BÉTONNIÈRES
TREUILS RAPIDES
etc., etc., etc.

Société Générale de
Matériel d'Entrepreneurs, S. A., Zurich

21^e, Rue Weinberg

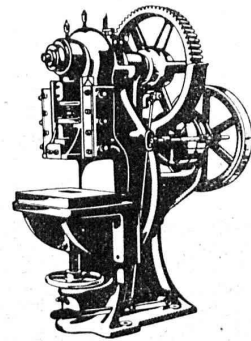
Tél. Hottingen 90.99

ESCHER WYSS & C^{IE} S.A.
Zurich
Suisse



Turbines hydrauliques
Système Francis et Roues tangentielles
Régulateurs universels

38/24



L.SCHULER

Fondée en 1839 Göppingen (Wurtemberg) Plus de 1500 ouvriers

La plus ancienne et plus importante usine allemande
ayant comme spécialité la construction de :
Presses à excentrique. Presses à friction. Machines à
découper les encoches. Cisailles. Machines spéciales et
Outils pour travailler la tôle et les métaux.

Représentant pour la Suisse romande :

RUBIN & WELTI, Ingénieurs, **LAUSANNE**
Avenue des Alpes, 34 Téléph. 44-74

S. A. Hasler

ci-devant
l'atelier des télégraphes de G. Hasler

Berne



Appareils téléphoniques

Prix-courant sur demande

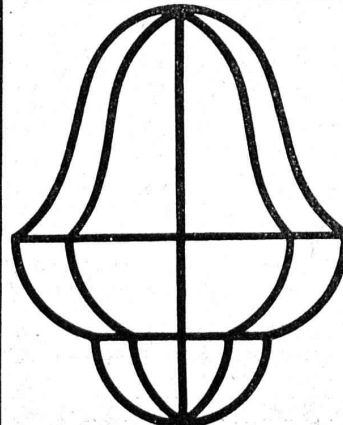


**TABLES
A
DESSIN**

Prospectus sur demande

Meilleures
constructions

Charles Ebner
Schaffhouse



**Carcasses
d'abat-jour**

exécution très soignée,
soudées à l'autogène.

Emile Scholer
Bâle I

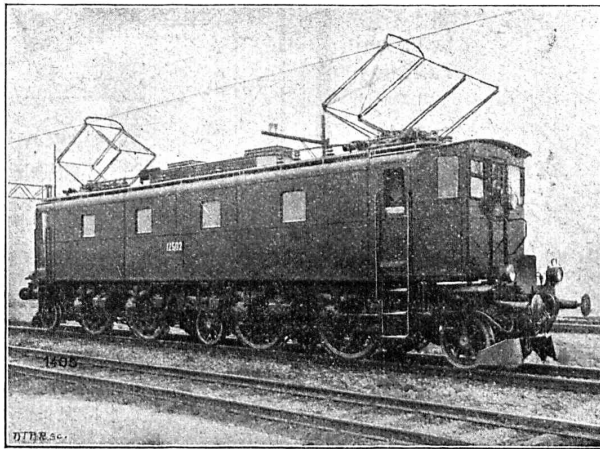
Demandez le nouveau
catalogue.

SÉCHERON

TRACTION ÉLECTRIQUE

TRANSFORMATEURS

Locomotives, Automotrices
Tracteurs, Tramways
à courants alternatifs
et continu



Transports d'énergie
par courant continu
à haute tension
Système « Série »

LOCOMOTIVE « SÉCHERON » TYPE IBI + BI 2400 HP.
pour la ligne du Saint-Gothard
des Chemins de Fer Fédéraux Suisses.

Survolteurs — Dévolteurs — Régulateurs — Machines pour l'Electrochimie et la Radiotélégraphie

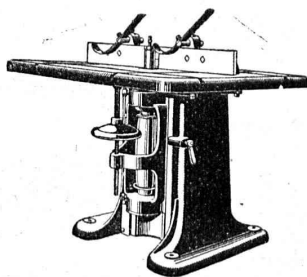
SOCIÉTÉ ANONYME DES ATELIERS DE SÉCHERON — GENÈVE

CAPITAL : DIX MILLIONS DE FRANCS

Ci-devant : COMPAGNIE DE L'INDUSTRIE ÉLECTRIQUE et MÉCANIQUE

Rauschenbach

Machines modernes
à travailler le bois



Toupie, Mod. K. M.



Demandez
catalogues et devis.

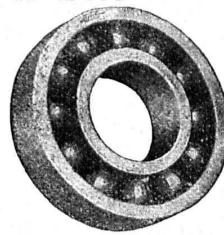
ATELIERS DE CONSTRUCTION RAUSCHENBACH S.A.
SCHAFFHOUSE

Représentant exclusif pour la Suisse Romande:
(à l'exception du Jura Bernois)

M. C. Félix, Boulevard de Grancy 8, Lausanne.

■ ■ CALCULS DE STABILITÉ ■ ■
Projets - Devis - Mise en soumission - Surveillance - Expertise
BÉTON ARMÉ et CONSTRUCTIONS DIVERSES

A. PARIS, Ingénieur-Conseil indépendant
des brevets et des entreprises
Petit Beaulieu, av. Beaulieu LAUSANNE :: Téléph. 46.92



ROULEMENT A BILLES
D. W. F. pour tout
emploi.
Grandeurs normales en stock à Zurich

Paliers de machines munis de
Roulements à billes D. W. F.

REPRÉSENTANT :
D^r Hoigné, ci-devant M. Schoch et C^o
Münsterhof, 14, Zurich I

Travaux d'asphaltage

en tous genres.

Plaques isolatrices en Asphalte
en toutes épaisseurs et en tous genres.

Parquet sur asphalte

Asphalte isolant

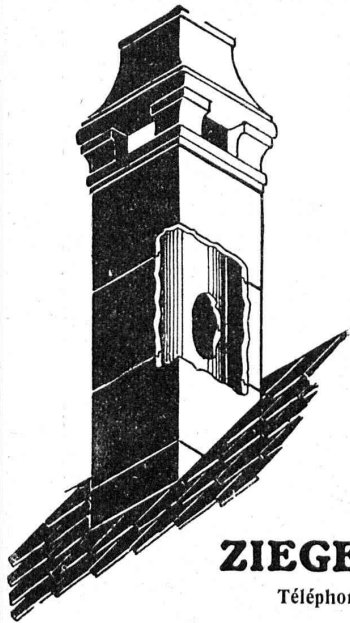
HENRI BRÄNDLI, HORGEN

Fabrique d'Asphalte, de Carton bitumé et de Ciment ligneux.
Téléphone 38.

Cheminée économique

+ Brevet 88876

favorisant
l'aération



**Briques
Moëllons
Hourdis
Planelles**

chez

ZIEGEL A.-G., ZURICH

Téléphone: SELNAU 66.98

Dépôtaires: **Gétaz-Romang-Ecoffey, Lausanne et Vevey.**
Paul Mayer, S. A., Fribourg.
Rychner Frères & Cie, Neuchâtel.

FABRIQUE DE PRODUITS REFRACTAIRES SA-**LAUSEN**
LAUSEN **BALE CAMP.**

REVÊTEMENT POUR CALOGÈNE DIAMÈTRE JUSQU'À 3000
DESQUELS NOUS EN AVONS LIVRÉ PASSÉ 50

**LIVRE
DES MATERIAUX
REFRACTAIRES
À L'USAGE DE TOUTES
LES INDUSTRIES.**
EXPLOITATION
DE RICHES GISEMENTS DE
TERRES REFRACTAIRES
BRIQUES, NORMALES ET
FAÇONNÉES, CREUSETS,
DALLES, MANCHONS,
CORNUES,
MEILLEURS RÉFÉRENCES
EXP. NATIONALE BERNE 1914
MÉDAILLE D'OR

TÉLÉPHON N° 27 LIESTAL COMPTE DE CHEQUES Y 283

BUREAU TECHNIQUE
ÉTUDES, CONSTRUCTIONS
ET DÉTAILS SUR DEMANDE

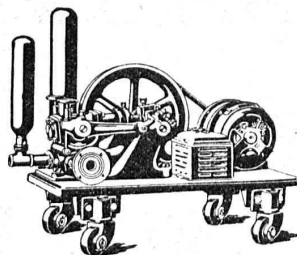


**reconnu la meilleure peinture pour
l'intérieur et l'extérieur**

Très brillante ou mate Bl 183 g

Représentant général pour la Suisse :

C. HAESSIG, Rue Dufour 53, BALE



Cumbustible liquide

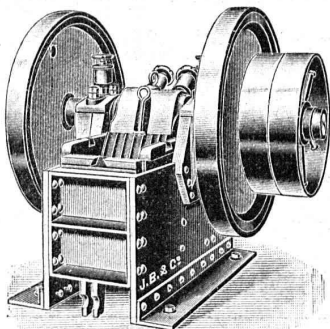
Le moteur à eau système Schmid
travaillant comme

Pompe

est sans concurrence pour le
refoulement de l'huile lourde et
de tous liquides consistants. Pas
de soupapes, pas de troubles,
construction robuste, 16 types p'
débits de 1,2 à 315 m³ par heure

Ateliers de Constructions S. A.

ci-devant A. Schmid, ~ Zurich ~ ADR. télégr.: « Sihlfabrik »
Maison fondée en 1871, Téléphone: Selnau 3514



Concasseurs

de notre propre fabrication

machines de 1^{re} qualité munies de plaques de sécurité
excluant toute rupture,

stationnaires et roulantes

avec ou sans moteur, de 20 à 60 m³ de production jour-
nalière, sont fournies à titre de vente ou de location à
des conditions vraiment avantageuses par la maison

J. Brun & C^{ie}, Fabrique de machines Nebikon

Téléph. N° 12 Télégr. Brun (Lucerne)

Références de premier ordre

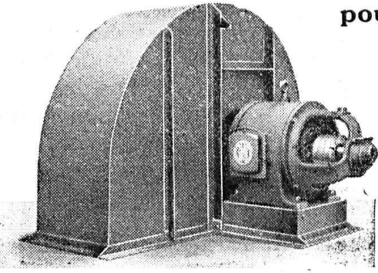
DALLAGÈS DE VERRE ET BÉTON ARMÉ



**P. CHIARA
LAUSANNE**

Ventilateurs Meidinger

pour tous les besoins de l'industrie



Aération, chauffage à air, séchage, dépoussiérage,
transport de copeaux, tirage mécanique.
Ventilateurs pour cubilots, feux de forges, etc.
Moteurs électriques

G. Meidinger & C^{ie}, Bâle

DÉCORATIONS EN STAFF

de fabrication spéciale brevetée
et meilleur équivalent des travaux poussés sur place
sont achetés par **architectes, entrepreneurs**
de préférence chez

ERNEST HABERER & C^{ie} - BERNE

JH 1185 B]

Téléphone 943

Commandes directes d'après catalogues et travaux d'après plans
spéciaux sont promptement exécutés.

Projets avec nos motifs de catalogues pour plafonds, murs, etc., en tous
genres et grandeurs, d'après plans donnés, sont fournis gratuitement.

Conditions avantageuses. Catalogues à disposition.

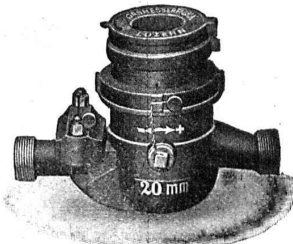
TRAVAUX DE SCULPTURE

Modèles artistiques pour façades et intérieurs. Groupes pour monu-
ments. Figurines pour décors et ornements de fontaines, colonnes,
vases, etc. Exécution en pierre naturelle et artificielle.

EN EMPLOYANT LES Compteurs à eau (« PILATE »)

construits conformément au règlement fédéral de vérification

vous faites des
économies dans
la consommation
d'eau
et évitez en
même temps des
grands frais
de construction
pour de
nouvelles prises
d'eau, etc.



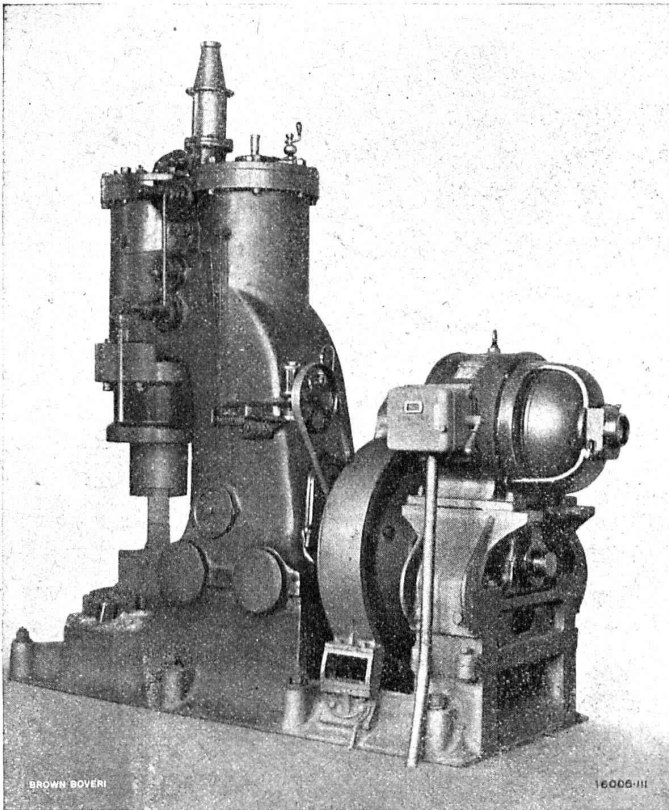
Représentant
pour la
Suisse romande :
M. A. Marro, Ing.
Fribourg,
19, Av. Pérolles.

Demandez
prix et prospectus
détaillés par

ELSTER & C^{ie}, LUCERNE

Fabrique de compteurs à gaz et à eau

bureau fédéral de vérification n° 3.



BROWN BOVERI

16005-III

Moteur à démarreur centrifuge actionnant un marteau pneumatique, 30 kW, 970 t./min.

SOCIÉTÉ ANONYME

BROWN, BOVERI & C^{ie}, Baden (Suisse)

Bureau Technique p^r la Suisse romande : LAUSANNE, Av. de la Gare, 3

Téléphone 21.59

Moteurs asynchrones

avec

démarreur centrifuge

puissances de 2,2 à 175 kW

joignant à la

Simplicité de démarrage des moteurs à
cage d'écureuil de faible puissance, la
Possibilité d'adaptation aux courants et
couple de démarrage des moteurs à bagues.

Sans commutateur étoile-triangle
Sans transformateur de démarrage
Sans démarreur de rotor
Sans bagues — Sans balais
Sans dispositif de relevage

d'où

Simplicité d'installation
Simplicité de démarrage

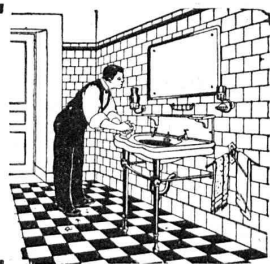
Simplicité de service
Simplicité d'entretien

ACIÉRIES THOS. FIRTH & SONS LTD., SHEFFIELD (ANGLETERRE)

REPRÉSENTANT GÉNÉRAL POUR LA SUISSE :

Téléphone : Hottingen 49.55 **G. LECOULTRE** Höschgasse 75, ZURICH 8

Premiers fabricants des aciers inoxydables « FIRTH STAINLESS » pour tous les usages, en barres, tôles, fils, tubes, pièces forgées pièces coulées, etc. — Aciers rapides « SPEEDICUT », aciers pour outils, aciers de construction, pièces de forge, outillage, etc, etc.
S T O C K A Z U R I C H



GÉTAZ, ROMANG, ÉCOFFEY (S. A.) Lausanne, Vevey, Genève Montreux, Châtel St-Denis

Matériaux de constructions

Granit du Tessin.

CERESITE, produit idéal pour rendre le mortier étanche



Fabriques de **Carreaux en ciment** pour dallages
Tuyaux en ciment

CARREAUX CÉRAMIQUES pour dallages et revêtements

Articles sanitaires pour toilettes, bains, W.C., etc.
Exposition permanente à Lausanne, Vevey et Genève

Produits réfractaires et isolants :: Bois de construction

ISOLA

Brevet + N° 84066

INSENSIBLE AUX ACIDES

Chape élastique, sans joints, d'étanchéité et de résistance inaltérable, fabriquée d'asphaltes purs.
Enduits étanches à l'ISOLA, appliqués à froid.

Zurich 1, Siège central

SOCIÉTÉ SUISSE ISOLA

Auf der Mauer 11, Zurich 1

Entreprise générale de travaux d'Isolation, fondée en 1913.

WISKOTT
RÉFLECTEURS À MIROIR

L'éclairage économique
 pour fabriques et ateliers pour magasins et vitrines
 pour bureaux, salles, théâtres pour expositions et écoles
 pour cafés et restaurants pour les rues, places et ponts
 pour gares et voies

50% d'économie de courant • Meilleur rendement
OSRAM S.A. ZURICH