

Objektyp: **Advertising**

Zeitschrift: **Bulletin technique de la Suisse romande**

Band (Jahr): **50 (1924)**

Heft 9

PDF erstellt am: **06.08.2024**

### **Nutzungsbedingungen**

Die ETH-Bibliothek ist Anbieterin der digitalisierten Zeitschriften. Sie besitzt keine Urheberrechte an den Inhalten der Zeitschriften. Die Rechte liegen in der Regel bei den Herausgebern. Die auf der Plattform e-periodica veröffentlichten Dokumente stehen für nicht-kommerzielle Zwecke in Lehre und Forschung sowie für die private Nutzung frei zur Verfügung. Einzelne Dateien oder Ausdrucke aus diesem Angebot können zusammen mit diesen Nutzungsbedingungen und den korrekten Herkunftsbezeichnungen weitergegeben werden. Das Veröffentlichen von Bildern in Print- und Online-Publikationen ist nur mit vorheriger Genehmigung der Rechteinhaber erlaubt. Die systematische Speicherung von Teilen des elektronischen Angebots auf anderen Servern bedarf ebenfalls des schriftlichen Einverständnisses der Rechteinhaber.

### **Haftungsausschluss**

Alle Angaben erfolgen ohne Gewähr für Vollständigkeit oder Richtigkeit. Es wird keine Haftung übernommen für Schäden durch die Verwendung von Informationen aus diesem Online-Angebot oder durch das Fehlen von Informationen. Dies gilt auch für Inhalte Dritter, die über dieses Angebot zugänglich sind.

Ein Dienst der *ETH-Bibliothek*  
ETH Zürich, Rämistrasse 101, 8092 Zürich, Schweiz, [www.library.ethz.ch](http://www.library.ethz.ch)

<http://www.e-periodica.ch>

# BULLETIN TECHNIQUE DE LA SUISSE ROMANDE

ORGANE AGRÉÉ PAR LA COMMISSION CENTRALE POUR LA NAVIGATION DU RHIN  
ORGANE DE L'ASSOCIATION SUISSE D'HYGIÈNE ET DE TECHNIQUE URBAINES  
ORGANE EN LANGUE FRANÇAISE DE LA SOCIÉTÉ SUISSE DES INGÉNIEURS ET DES ARCHITECTES  
ainsi que de la Société vaudoise des Ingénieurs et des Architectes, de l'Association des Anciens Elèves de  
l'Ecole d'Ingénieurs de l'Université de Lausanne et des Groupes Romands de la G. e. P.

## ABONNEMENTS :

Suisse : 1 an, 12 francs  
Etranger : 14 francs

### Pour sociétaires :

Suisse : 1 an, 10 francs  
Etranger : 12 francs

Prix du numéro :  
75 centimes.

Pour les abonnements  
s'adresser à la librairie  
F. Rouge & C<sup>o</sup>, à Lausanne.

## COMITE DE REDACTION

Président : P. PICCARD, ingénieur, à Genève.  
Secrétaire : EDM. EMMANUEL, ingénieur, à Genève.

### MEMBRES :

*Fribourg* : MM. F. BROILLET, architecte ; J. LEHMANN, ingénieur cantonal ; R. DE SCHALLER, architecte. — *Vaud* : MM. EPITAUX, architecte ; W. GRENIER, ingénieur, professeur honoraire de l'Université de Lausanne ; E. JOST, architecte ; CH. THEVENAZ, architecte. — *Genève* : MM. L. ARCHINARD, ingénieur ; E. IMER-SCHNEIDER, ingénieur-conseil ; RENÉ NEESER, ingénieur ; CH. WEIBEL, architecte. — *Neuchâtel* : MM. ED. ELSKES, ingénieur ; A. MEAN, ingénieur cantonal ; E. PRINCE, architecte. — *Valais* : MM. J. COUCHEPIN, ingénieur, à Martigny ; HAENNY, ingénieur, à Sion.

REDACTION : H. DEMIERRE, ingénieur.  
VEVEY, Rue de la Madeleine, 15.

## CONSEIL D'ADMINISTRATION DU BULLETIN TECHNIQUE

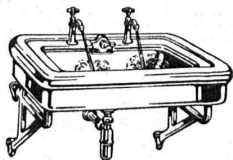
E. IMER-SCHNEIDER, ingénieur-conseil, président ;  
J. CHAPPUIS, ingénieur. — A. DOMMER, ingénieur. — H. MEYER, architecte.  
F. ROUGE, libraire.

## ANNONCES :

50 centimes la ligne  
Rabais pour annonces répétées

Demandez tarif spécial  
pour fractions de pages à

*l'Indicateur Vaudois*  
(Société Suisse d'Édition)  
Jumelles, 4, Lausanne.



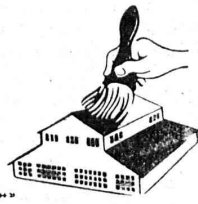
# Bamberger, Leroi & C<sup>ie</sup> Zurich, S. A.



## Fabrique d'Appareils Sanitaires

MEYNADIER & C<sup>IE</sup>, ZURICH

Fabrique de carton bitumé  
Produits d'asphalte et de bitume



Matériaux isolants  
de tous genres  
pour constructions

## Béton armé translucide

SYSTEME KEPPLER BREVETÉ  
Nouveau système de  
plafonds translucides  
en béton armé et dalles  
de verre

Grande résistance à la surcharge. — Très grande  
facilité d'entretien et de nettoyage. — Suppres-  
sion de toute peinture ou enduit protecteur. —  
le plus grand effet de lumière.

Représentant :

**Rob. Looser, Zurich**

Badenerstr. 41

Évitez les contrefaçons.

Installations  
d'Avertisseur d'Incendie  
et de  
Contrôleurs de Rondes  
combinés



Brochures

sur demande

S. A. Des Produits Electrotechniques

# SIEMENS

Section SIEMENS & HALSKE  
LAUSANNE

<p><b>Copies</b> en tous genres d'après originaux sur calque</p>	<p><b>A. MOREL</b> <b>HÉLIOGRAPHIE</b> LAUSANNE Tél. 83.27</p>	<p><b>Papiers à calquer</b> <b>et à dessin</b> — Papiers héliographiques</p>
--	--	--



**PLAFONDS, CLOISONS, CORNICHES, PLANCHERS,** Revêtements de toutes sortes  
exécutés avec le support pour mortier

**„TREILLAGE EN TERRE CUITE“**  
sont exempts de toutes fissures, inaltérables aux influences  
atmosphériques, incombustibles et extrêmement durables

Nombreuses références      Demandez prospectus et échantillons      Médailles d'or : Berne 1914, Barcelone 1920

**FABRIQUE SUISSE DE TREILLAGE EN TERRE CUITE S. A., LOTZWIL-BERNE**



**Les Niveau et Théodolite**  
**WILD**

sont les meilleurs instruments de géodésie.

□ ◊ ◊ ◊ ◊ ◊ ◊ ◊

Prix avantageux.      Demandez catalogues à la

**Société Anon. de Vente - Heerbrugg**  
des instruments de géodésie **Henri Wild**      (St-Gall)

LE NIVEAU PARFAIT

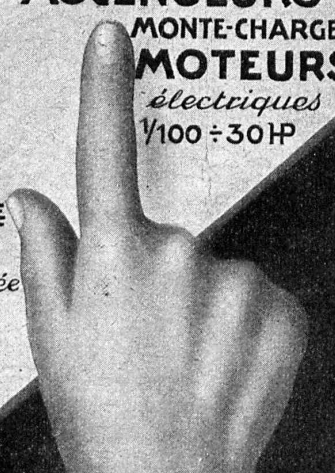
**Ebol**

Enduit noir pour l'augmentation de l'étanchéité  
du béton. Protège le béton et les métaux contre  
l'eau acidulée, les eaux de terrains maré-  
cageux, etc. **Moyen anti-rouille.**

DEMANDEZ PRIX ET ÉCHANTILLONS

**E. BECK, fabricant de produits d'asphalte, PIETERLEN**

**GRUES**  
**PALANS**  
**ASCENSEURS**  
**MONTE-CHARGES**  
**MOTEURS**  
*électriques*  
1/100 ÷ 30 HP



**SCHINDLER & C<sup>IE</sup>**  
**LUCERNE**  
*maison fondée*  
**1874**

POUR ISOLER

Employez la

**Diamond-Fibre**

Véritable fibre vulcanisée, douée de propriétés isolantes exceptionnelles. Produit rouge, gris ou noir, fourni soit en feuilles, soit en bâtons, soit en tubes. Sert à façonner d'innombrables pièces isolantes. Qualités spéciales pour usages spéciaux.

<p><b>FIBRE</b> «WAHLEBONE»</p> <p><b>ISOLANT</b> «DIAMOND»</p> <p><b>ISOLANT</b> «DISFICO»</p> <p><b>CONDENSITE</b> <b>CELERON</b></p>	<p>Produit excessivement dur semblable à de la corne, tout particulièrement utilisable pour travail d'isolement sur voies ferrées électriques et pour façonnage de pièces finement usinées.</p> <p>Papier isolant de qualité supérieure, spécialement traité en vue de lui donner un maximum de force diélectrique.</p> <p>Papier isolant extra fort, retenant bien la peinture et le vernis. Etant souple et flexible, il prend aisément toute forme désirée. Très employé dans la construction des inducts et des moteurs.</p> <p>Produit laminé en fibre vulcanisée imprégnée de phénol et de formaldéhyde, puis durcie. Imperméable et doué d'une grande force diélectrique. Tout particulièrement excellent pour la construction de panneaux d'appareils de T. S. F.</p>
---	---

**Diamond State Fibre Company**

Bridgeport, Pa. (près Philadelphie) U. S. A.

Adr. télégraphique : « DYMNFYBR », Norristown.

Représentants : **Zwischenbart S. A., Bâle-Dreisnitz.**



**Diamond-F**

# CONSTRUCTIONS en FER

Ponts, Charpentes, Mâts, Réservoirs, Grues, Tôlerie, etc.

**Wartmann, Vallette & C<sup>ie</sup>, Genève**

Même maison à  
**BROUGG (Argovie)**

## Moteur à courant alternatif

**« PROGRESSA »**

avec tendeur de courroie breveté fixé directement sur le moteur, n'exige pas de montage spécial.

Boîtes de manœuvre en coffret de fonte avec une double fermeture.  
De 15 à 200 Ampères.

Interrupteur étoile-triangle. Commutateur.

**WALTER RUEFLI**  
FABRIQUE D'APPAREILS ÉLECTRIQUES  
ALLSCHWIL près Bâle (Suisse).

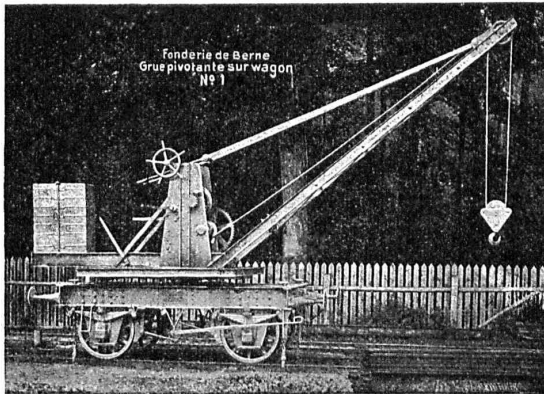
Prospectus et prix-courant sur demande.

## Société des USINES de LOUIS de ROLL

Succursale: FONDERIE DE BERNE, à Berne.

Lettres et Télégrammes: Fonderie de Berne, à Berne.

Téléphone 10.66



**Appareils de levage:** Ponts roulants, grues pivotantes, grues de chargement, etc., pour commande à bras et commande électrique.

**Matériel de chemins de fer:** Ponts tournants et chariots transbordeurs, branchements et croisements pour voies normales et voies étroites, Barrières.

**Chemins de fer de montagne:** Funiculaires complets, avec freins spéciaux (systèmes brevetés), depuis 1898 94 exécutions.

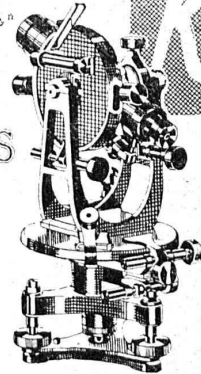
**Superstructures à crémaillère:** Systèmes: Riggenbach, Abt, Strub, Peter, etc.

**Barrages:** Installations métalliques et mécaniques pour barrages et canaux, grilles, machines pour nettoyer les grilles, treuils, etc.

Renseignements sur des installations faites, références. Projets et Devis sont à disposition.

INSTRUMENTS

de  
Géodésie, de  
Topographie,  
d'Astronomie,



*Kern & Cie. S.A. Aarau*

## BAUMANN & C<sup>ie</sup>

Ateliers pour la construction de Ressorts en tous genres.



**RUTI**  
(ZURICH)

RESSORTS EN FIL D'ACIER DE 0,2-50 mm. D'ÉPAISSEUR en fil de laiton, nickel et bronze pour toutes machines et appareils

RESSORTS EN TOLE D'ACIER TREMPÉ BLEUI  
RONDELLES A RESSORT

Articles techniques pour l'industrie textile  
Calculs pour la capacité de charge à disposition de nos clients.

## Nos spécialités brevetées:

GRUES A TOUR PIVOTANTES  
MONTE-CHARGES RAPIDES  
débrayage automatique

BÉTONNIÈRES  
TREUILS RAPIDES  
etc., etc., etc.

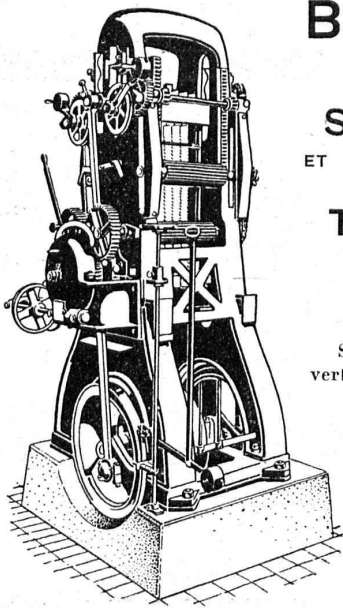
Société Générale de  
Matériel d'Entrepreneurs, S. A., Zurich

21<sup>e</sup>, Rue Weinberg

Tél. Hottingen 90.99

# A. MULLER & C<sup>o</sup>

Ateliers de constructions mécaniques et fonderie



## BRUGG

(Argovie)

### SCIERIES

ET TOUTES MACHINES  
POUR LE

### TRAVAIL DU BOIS

Scies alternatives.  
verticales multiples de  
haut rendement.

Scies alternatives  
et à ruban  
pour refendre.

Raboteuses à trois  
et quatre faces, etc.

Constructions mo-  
dernes avec  
roulements à billes.

Grands magasins. — Livraisons rapides.  
Conditions avantageuses.

Prospectus, offres et visite d'ingénieur sur demande.

# " FIM " FABRIQUE D'INSCRIPTIONS EN MÉTAL AEBISCHER & C<sup>ie</sup>, VEVEY

Fournit aux meilleures conditions et aux prix les plus avantageux,  
des plaques pour machines, appareils de chauffage,  
automobiles, moteurs, turbines et appareils divers.

Représentant exclusif pour la Suisse romande de MM. DAUBENMEIER &  
MEYER, fabrique de plaques, insignes, cadrans, etc., par procédé chimique  
et estampés. 2329



## Badigeonneuse (« Rapid ») (par air comprimé).

Enduit ou peinture de façades.  
Pour peindre et désinfecter des usines  
ateliers et magasins de tous genres.

Demandez la liste N<sup>o</sup> 20.

## C. Nievergelt & C<sup>ie</sup>, Zurich Succ. de H. CORRODI-HANHART

Représentant pour la Suisse romande :  
A. Schmied, 9, Chemin de Roche, Genève

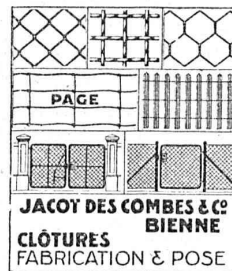
## Soudure argent

(pour tout usage)

## Contacts PLATINE

Fils plaqués (31 et 40 %)

## AUFRANC & C<sup>ie</sup>, S. A., Bienne



JACOY DES COMBES & C<sup>o</sup>  
BIENNE  
CLÔTURES  
FABRICATION & POSE

IMPRIMERIE LA CONCORDE, Jumelles, 4, LAUSANNE

Imprimés en tous genres.

# S. A. Hasler

ci-devant  
l'atelier des télégraphes de G. Hasler

# Berne



## Appareils téléphoniques

Prix-courant sur demande

# Entreprises électriques O. Burgi, Lausanne

Maison spéciale pour  
la construction de lignes aériennes en tous genres

Procédés brevetés pour montage de câbles sur grandes lignes, écartant tout endommagement extérieur de ceux-ci.

# Cartouches-Fusibles « Diazed »

de nouveau livrables en matériel d'avant-guerre

250 volts



500 volts



750 volts



jusqu'à : 25 amp.

200 amp.

200 amp.



Société Anonyme des  
Produits électrotechniques

# SIEMENS

Dépt. SIEMENS - SCHUCKERTWERKE, Zurich

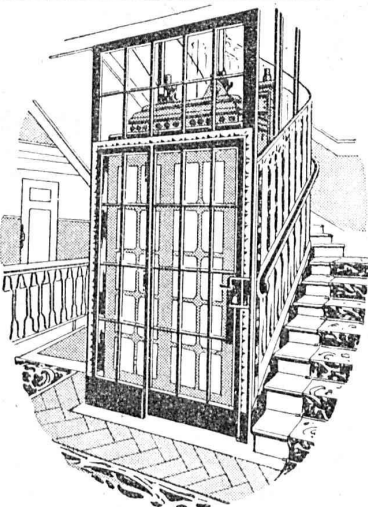


## Usines de Lampes Electriques Aarau S.A.

### A A R A U



Lampes vides d'air et à remplissage gazeux



# ASCENSEURS

ET

# MONTE-CHARGES

DE TOUS SYSTÈMES

Fabrique Suisse de Wagons Schlieren S. A., à Schlieren (Zurich)

REPRÉSENTANT  
POUR LE CANTON DE BERNE  
ET LA SUISSE ROMANDE:

A. BERNHEIM, INGÉNIEUR  
VIKTORIASTRASSE, 87 BERNE

## INDICATEUR VAUDOIS 1924

en vente à la SOCIÉTÉ SUISSE D'ÉDITION, Jumelles, 4, Lausanne

**BENZINES  
BENZOL  
CARBURE**

Téléphone 2338



**HUILES MINÉRALES  
GRAISSE CONSISTANTE  
DÉCHETS DE COTON**

Téléphone 2338

## Les Services d'Eau

emploient en cas de  
pénurie d'eau

les **Compteurs d'eau D.R.D.**

de la fabrique

**Metrum S. A.**

généralement appréciés.

**Wallisellen - Zurich**

Téléphone 12    Adr. télégr. : Metrum.

**Meubles en moëles de rotin**

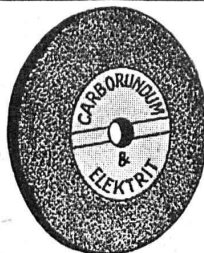
blanc nature ou fumé.

**Meubles en jone, à jour**  
de toutes les couleurs.

**Chaises-longues, modèle Davos**  
et d'autres systèmes.

**Cuenin-Hüni & C<sup>ie</sup>**

Fabrique de meubles en jone KIRCHBERG (Ct. de Berne)



Vous trouverez

**Meules Corindon et Carborundum**

**Pierres Carborundum, India, Arkansas**

**Toiles, grains et poudres Carborundum**

aux prix et qualités avantageux chez

**Werner Gürtler, Winterthour**



**reconnu la meilleure peinture pour  
l'intérieur et l'extérieur**

Très brillante ou mate Bl 183 g

Représentant général pour la Suisse :

**C. HAESSIG, Rue Dufour 53, BALE**

**Garantie**

**contre les ouragans**

Excellente ardoise pour couvertures  
et revêtements de façades

**Durée illimitée  
Garantie 10 ans**

Revêtements intérieurs de plafonds  
et parois



## CHAINES



**DALLAGES DE VERRE  
ET BÉTON ARMÉ**



**VIENT DE PARAITRE**

Série des Architectes

## La Série de Prix des Travaux de Bâtiment

Edition 1923-25 — Prix : fr. 9.50

Dans toutes les librairies ou chez l'Editeur :

**Librairie Centrale et Universitaire**  
F. HÆSCHEL-DUFEY, Lausanne

**Imprimerie La Concorde**

Jumelles, 4, Lausanne

TRAVAUX EN TOUS GENRES

# ISOLA

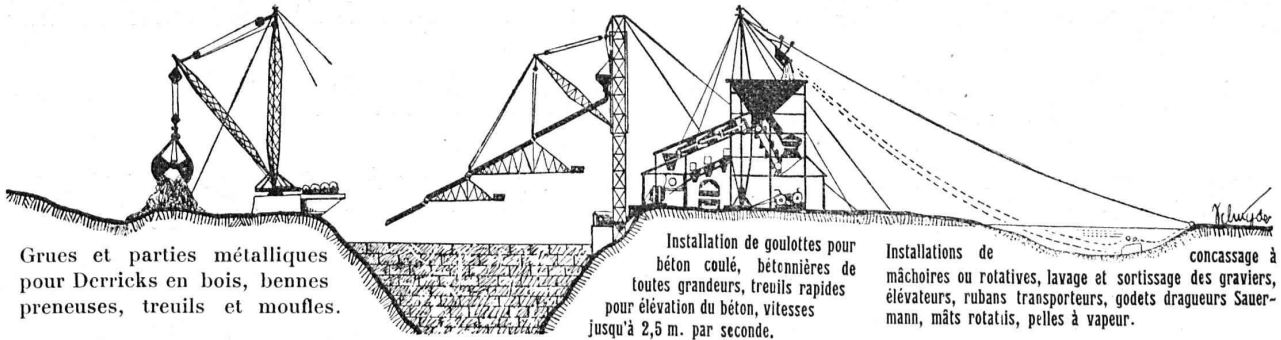
Brevet + N° 81066

## INSENSIBLE AUX ACIDES

**Chape** élastique, sans joints, d'étanchéité et de résistance inaltérable, fabriquée d'asphaltes purs.  
**Enduits** étanches à l'ISOLA, appliqués à froid.

Zurich 4, Siège central

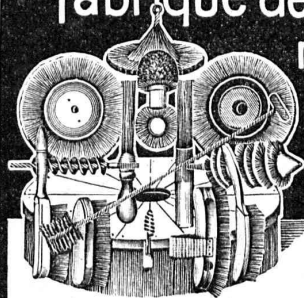
**SOCIÉTÉ SUISSE ISOLA** Auf der Mauer 11, Zurich 4  
Entreprise générale de travaux d'Isolation, fondée en 1913.



Représentations exclusives des meilleures firmes américaines :

**ALLIED MACHINERY C° OF AMERICA** ZURICH — Löwenstrasse 16.  
Tél. Selnau 2757.

## Fabrique de Brosses métalliques

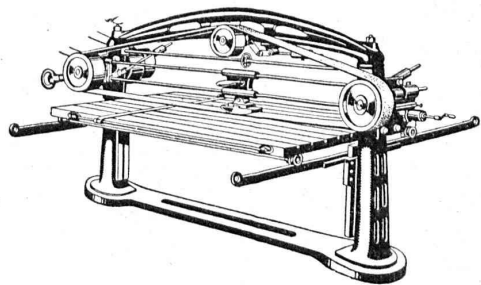


Jacq. Thomaz  
Winterthour (Suisse)

Brosses métalliques pour toutes industries.

# Rauschenbach

## Machines modernes à travailler le bois



Machine à poncer et à polir type H B S.

Demandez catalogues et devis.

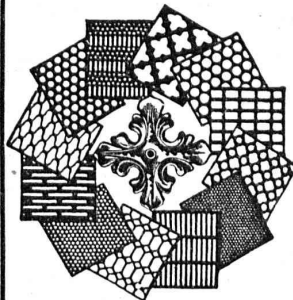
**ATELIERS DE CONSTRUCTION RAUSCHENBACH S.A.**  
SCHAFFHOUSE

Représentant exclusif pour la Suisse Romande:  
(à l'exception du Jura Bernois)

M. C. Félix, Boulevard de Grancy 8, Lausanne.

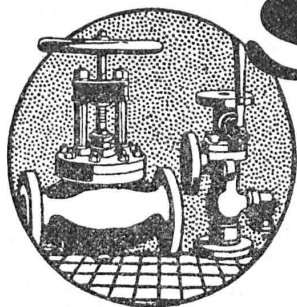
**J. Walser & Co.**  
WINTERTHUR  
Constructeurs de Cheminées d'usines, enmurages de chaudières, fours pour l'industrie céramique, chimique et métallurgique, fours crématrices et gazogènes.  
Expertises  
MAISON FONDÉE EN 1880

## Tôles perforées



**H. HEER & C°**  
OLTEN 7318



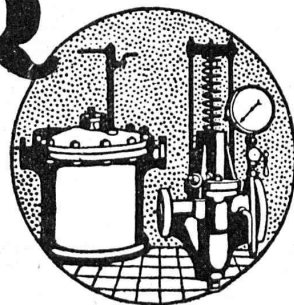


# SULZER

ARMATURES  
et  
PIÈCES DE TUYAUTERIE

pour  
vapeur, eau, acides, gaz, air etc.

Catalogues sur demande.

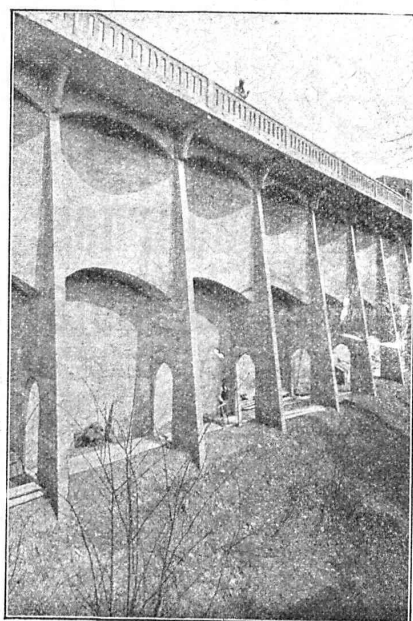


SULZER FRÈRES, SOCIÉTÉ ANONYME, WINTERTHUR

## Foreuses à main à commande électrique

Foreuses à main universelles à trois vitesses

C. & E. FEIN, RENNWEG, 35, ZURICH I



### BÉTON ARMÉ

Canalisations

Voies  
industrielles

TRAVAUX  
HYDRAULIQUES

BARRAGES

Cheminées  
en béton armé

BUREAU  
TECHNIQUE  
pour  
Projets et Devis

## F.-L. MULLER, Ing.

successeur de

ANSELMIER & MULLER

BERNE

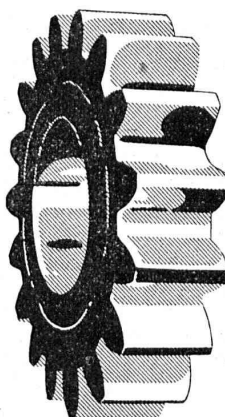
Téléphone N° 1051

Effingerstrasse, 13

Société Anonyme des

## ENGRENAGES MAAG

ZURICH



Fourniture, Taillage

d'ENGRENAGES :

DROITS,

HÉLICOÏDAUX,

A CHEVRON,

CONIQUES,

A VIS SANS FIN,

pour tout usage.

Pignons trempés  
avec flancs des dents rectifiés.  
Haute précision. - Longue durée.

Réducteurs et Multiplicateurs complets.

PROMPTE LIVRAISON  
PRIX RÉDUITS