

Objektyp: **Advertising**

Zeitschrift: **Bulletin technique de la Suisse romande**

Band (Jahr): **50 (1924)**

Heft 10

PDF erstellt am: **11.07.2024**

Nutzungsbedingungen

Die ETH-Bibliothek ist Anbieterin der digitalisierten Zeitschriften. Sie besitzt keine Urheberrechte an den Inhalten der Zeitschriften. Die Rechte liegen in der Regel bei den Herausgebern. Die auf der Plattform e-periodica veröffentlichten Dokumente stehen für nicht-kommerzielle Zwecke in Lehre und Forschung sowie für die private Nutzung frei zur Verfügung. Einzelne Dateien oder Ausdrucke aus diesem Angebot können zusammen mit diesen Nutzungsbedingungen und den korrekten Herkunftsbezeichnungen weitergegeben werden. Das Veröffentlichen von Bildern in Print- und Online-Publikationen ist nur mit vorheriger Genehmigung der Rechteinhaber erlaubt. Die systematische Speicherung von Teilen des elektronischen Angebots auf anderen Servern bedarf ebenfalls des schriftlichen Einverständnisses der Rechteinhaber.

Haftungsausschluss

Alle Angaben erfolgen ohne Gewähr für Vollständigkeit oder Richtigkeit. Es wird keine Haftung übernommen für Schäden durch die Verwendung von Informationen aus diesem Online-Angebot oder durch das Fehlen von Informationen. Dies gilt auch für Inhalte Dritter, die über dieses Angebot zugänglich sind.

Société Suisse d'Explosifs
Cheddite & Dynamite
Téléphone 182 LIESTAL Téléphone 182

EXPLOSIFS

de sûreté de tout genre et de toute puissance
Dynamites, Mèches et Détonateurs
Cheddite, Telsite.
Agents généraux pour la Suisse Romande:
PETITPIERRE Fils & C^{ie}, Neuchâtel
Téléphone 3.45.



SULZER

ARMATURES
et
PIÈCES DE TUYAUTERIE

pour
vapeur, eau, acides, gaz, air etc.

Catalogues sur demande.

SULZER FRÈRES, SOCIÉTÉ ANONYME, WINTERTHUR

C. F. WEBER S.-A., Leipzig-Pl. SUCCURSALE: MUTTENZ-BALE
Téléphone 12 Fabrique de cartons bitumés et de produits de goudron Télégrammes: Nonnenmühle
Maison de 1er ordre pour la livraison de

**Plaques isolantes asphaltées en toutes épaisseurs et en tous genres,
Vernis d'asphalte, Antiélaéolithe, Asphalte pour parquets, Carbolinéum,
Mastic d'asphalte pour divers usages, Matières désinfectantes**

Inertol

Enduit protecteur pour béton et fer

très efficace, noir, prêt à l'emploi, contre l'eau, l'acide carbonique, l'eau marécageuse et l'humidité de toute sorte.

Martin Keller & Co. Inertolfabrik Wallisellen - Zürich.

DALLAGES DE VERRE ET BÉTON ARMÉ



P. CHIARA LAUSANNE

FRANCILLON & C^{ie}

BOITELLES - ZORES - BRIS - LARGES PLATS

Société Anonyme, Lausanne

ALBATRE Articles d'éclairage
Pierre Fournaise

Seule fabrique pour ces articles en Suisse 159, Zollikerstr. Zürich Tél. Hott. 75.42

Demandez à vos fournisseurs les véritables **OUTILS** Marque

R. STOCK & C^{ie}

Mèches hélicoïdales en acier carbone et acier rapid. — Alésoirs, fraises, tarauds, etc.


Dépositaires: Tous les bons magasins d'outillage et de quincailleries.

Dépositaire général pour la Suisse:
N. STRUBL-OTT, BALE

W. BAUMANN HORGEN SUISSE

Maison fondée en 1860

Représentant pour Genève: M. Albert Guelpa, rue Petitot, 3



Volets à rouleaux, Stores à lames prismatiques, Volets à panneaux, Paravents

Offres d'exploitation de Brevets d'invention
IMER & DE WURSTEMBERGER ci-devant
E. IMER-SCHNEIDER INGENIEUR CONSEIL **GENÈVE**

Les propriétaires des brevets suisses suivants désirent entrer en relation avec des fabricants suisses, en vue de la fabrication des articles brevetés et seraient disposés à céder des licences d'exploitation ou à vendre leurs brevets :

- N° 64268 du 18 septembre 1912, **Manufacture d'Horlogerie de Béthune**, pour : « Bascule romaine à poids curseur automoteur ».
- N° 52041 du 29 novembre 1909, **Henri Pieper**, pour : « Dispositif pour renverser la marche des moteurs dans les voitures sur rails à propulsion mixte » et N° 55136 du 10 décembre 1910, pour : « Véhicule à propulsion mixte, roulant sur rails ».
- N° 75692 du 31 octobre 1916, **Société auxiliaire des Tramways et Chemins de fer**, pour : « Dispositif pour le réglage du débit d'un moteur à combustion interne d'un véhicule à propulsion mixte ».
- N° 96344 du 23 avril 1921, **D. Gilson & Co Limited**, pour : « Tour pour la fabrication de vis et d'articles semblables ».
- N° 69614 du 29 avril 1914, **Société Industrielle Commerciale du Kapok**, pour : « Installation pour former avec du kapok une nappe cardée ».
- N° 98300 du 26 mai 1921, **Camilio Di Paola**, pour : « Machine automatique pour la préparation du café express ».

Prière d'adresser les offres ou propositions à **MM. Imer & de Würstemberger**, ci-devant **M. E. Imer-Schneider**, Ingénieur-Conseil, 59, rue du Stand, à **Genève**, qui les transmettront à qui de droit.

L'UNION MINIÈRE DU HAUT KATANGA recherche pour ses bureaux de Bruxelles et pour ses services d'Afrique, des

Techniciens-projeteurs

spécialisés dans l'une des branches suivantes: 1° constructions d'usines électro-chimiques; 2° construction d'usines métallurgiques; 3° installations hydro-électriques; 4° travaux en béton armé.

Adresser demandes: **UNION MINIÈRE**, 5, rue de la Chancellerie, **BRUXELLES** en donnant toutes indications utiles, notamment en ce qui concerne les emplois occupés et le genre de travaux exécutés.

Indiquer en tête de la demande: « Bureaux de Bruxelles » ou « Services d'Afrique ».



Gegründet 1851.

GYSEL & CIE.

ASPHALTFABRIK KÄPFNACH

Téléphone 24 Eque de **CARTON BITUMÉ** et de **CIMENT LIGNEUX** Télégr.: Asphat

HORGEN

Tapis d'isolation - Laine de scorie - Carton bitumé à rainures - Carbolinéum - Plaques d'asphalte p. isolations Corde écrue et goudronnée.

KEMPF & C°, Hérissau
Téléphone 167



Armoires pour habits en fer forgé
Installations complètes pour garde-robes et lavabos.

Brevets d'Invention

Les propriétaires des Brevets suisses suivants désirent s'entendre de quelque manière que ce soit et à des conditions raisonnables, avec des industriels établis en SUISSE, en vue d'en assurer la mise en oeuvre et l'exploitation dans ce pays :

- N° 98649 (L. Darimont). Pile électrique à dépolarisant liquide.
- N° 98566 (L. Van Weddingen). Procédé de préparation d'un nouveau désincrustant p' chaudières.
- N° 58288 avec addition N° 63273 (M. Fuss). Selbsttätiger Spannungsschnellregler (Rhéostat régulateur automatique).
- N° 96015 (M^{re} Iochum) Turbine à vent.
- N° 96719 (P. E. H. Roussan). Isolant thermique.

S'adresser à l'**Office des Inventions L. DUVINAGE**, 8, rue Sainte-Gudule, **BRUXELLES**.

Dessinateur-architecte

26 ans. recherche situation chez architecte ou entrepreneur.

Ecrire sous chiffre 135, à l'**Indicateur Vaudois, Lausanne**.

Découpage-emboutissage

dessinateur d'outillages à découper et emboutir tous genres de pièces, recherche situation.

Ecrire sous chiffre 136, à l'**Indicateur Vaudois, Lausanne**.

IMPRIMERIE LA CONCORDE

Jumelles, 4 Téléphone 35 95
 Direction: **TH. PACHE-TANNER**, - **J. PACHE-VUITEL**

Travaux soignés en tous genres. Illustrations - Volumes, Thèses. Journaux - Labeurs - Algèbre.

A vendre ou à louer

installation pneumatique pour la marche permanente de cinq marteaux perforateurs. Occasion très favorable.

H. FLOTTMANN & Cie, Renggerstr., 86, **ZURICH**

Téléphone : S. 1671. — Télégrammes : Flottmann.

VENTILATION S. A.

Filtres
Turbines à air
Ventilateurs

Stæfa
 Ateliers à **St-Louis (Alsace)**

Humidification — Chauffage — Ventilation générale — Réduction des buées — Dépoussiérage des cardes par le vide — Transport de copeaux — Séchoirs perfectionnés

Installations sanitaires - Maison Daniel Perret

LAUSANNE, 6-8, Av. de Béhusy — **Perret frères, LAUSANNE**

Installation d'**Usines, Villas, Salles de bains** simples et modernes. — **Système anglais.**

MAGASIN D'EXPOSITION ET DE VENTE
 Maison fondée en 1888. **TELÉPHONE 9085.**



UNION SOCIÉTÉ ANONYME À BIENNE

Première Fabrique Suisse de Chaînes soudées par procédé électrique breveté.

USINE À MÂCHE.

Chaînes en tous genres pour l'Industrie.

Chaînes calibrées et éprouvées à double résistance pour grues, monte-charge, palans et toutes sortes d'appareils de levage. Chaînes pour élévateurs et transporteurs, Chaînes à lier pour chemins de fer, Chaînes de charge pour fonderies et Chaînes antidérapantes pour automobiles.

LES COMMANDES SONT REÇUES PAR
TRÉFILERIES RÉUNIES S. A. BIENNE
S. A. DES FORGES ET USINES DE MOOS, LUCERNE
H. HESS & C^e, PILGERSTEG-RUTI - ZÜRICH

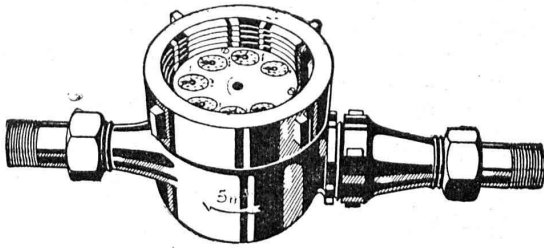
Marbres et pierres pour la mosaïque et la pierre artificielle

en toutes couleurs et en tous granules, en 1^a qualité, fournit

C. Bernasconi S. A., Berne

Usine de Terrazzo. — Téléph. : Bollwerk 25.72.

AGENTS: Glasson et C^{ie}, Bulle. — A. Guelpa, bureau technique, Genève.



COMPTEURS à EAU

CADRANS NOYÉS et CADRANS SECS

Réparations de tous systèmes. — DEMANDEZ PROSPECTUS

A. Bürgin & C^{ie}, Fabrique suisse de compteurs à eau, **Bâle**

Station de vérification 4

Téléphone 6789

Seule fabrique suisse fabriquant ses compteurs entièrement en Suisse.

FAVARGER & C^o, S.A.

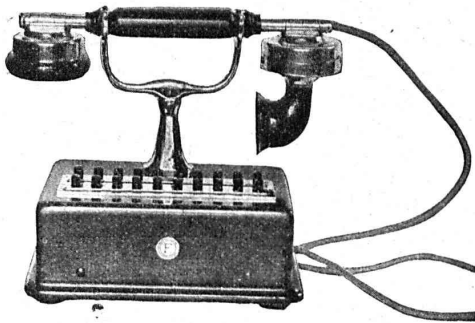
NEUCHÂTEL (Suisse)



**TÉLÉPHONES
INDUSTRIELS**



Sonnettes, tableaux et accessoires



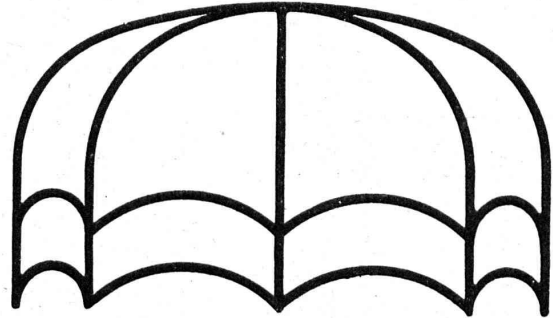
Horloges électriques

Appareils de contrôle de rondes
pour veilleurs de nuit.

Avertisseurs en tous genres.

CARCASSES D'ABAT-JOUR

exécution très soignée, soudées à l'autogène.



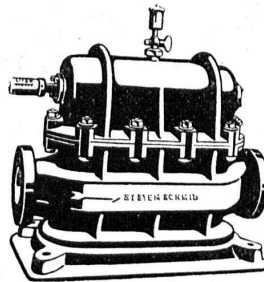
Emile Scholer, Bâle I. — Demandez le nouveau catalogue.

Ateliers de Constructions S. A.

ci-devant A. Schmid
Fondés en 1871

Zurich

Adresse télégraphique
Sihlfabrik



Compteurs à eau système Schmid

pour le contrôle de la consommation
du combustible, nécessaires à tous les
propriétaires de chaudières.
Plus de 10 000 appareils en service.

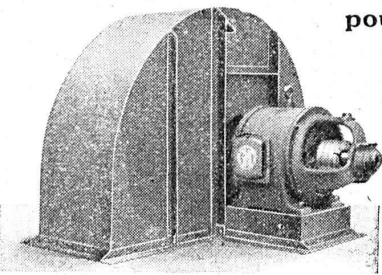
Pompes à piston
sans soupapes pour liquides consistants.

Pompes à piston
avec soupapes pour hautes pressions,
jusqu'à 400 atmosphères.

Compteur à eau à double piston. Turbines. — Engrenages à vis sans fin.

Ventilateurs Meidinger

pour tous les besoins de l'industrie



Aération, chauffage à air, séchage, dépoussiérage,
transport de copeaux, tirage mécanique.
Ventilateurs pour cubilots, feux de forges, etc.
Moteurs électriques

G. Meidinger & C^{ie}, Bâle

INDICATEUR VAUDOIS

Recueil des Adresses de Lausanne et du Canton de Vaud
publié par la Société Suisse d'Édition, 4, Jumelles, Lausanne.

Paraît au commencement de chaque année.

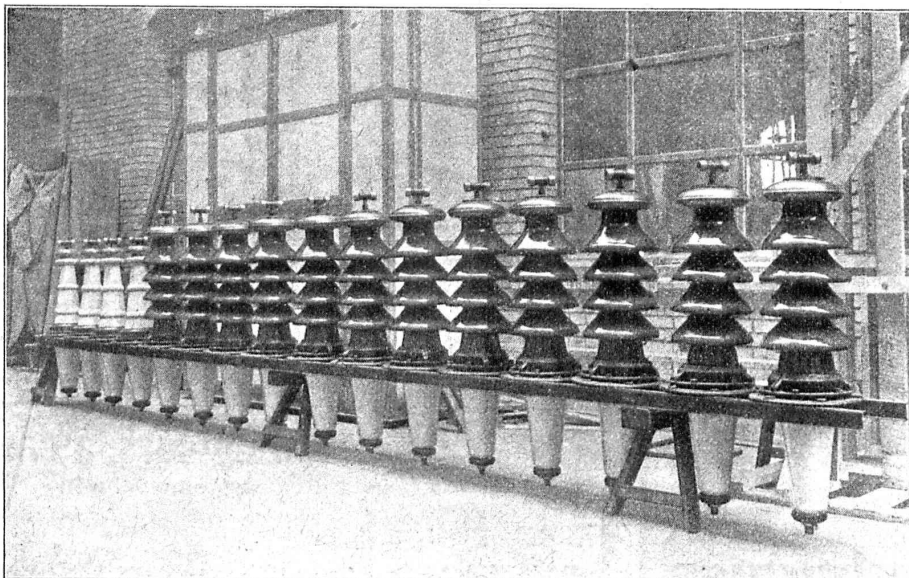


	En souscription	En librairie
I ^{re} Partie : adresses de Lausanne par ordre alphabétique et professionnel	Fr. 6.50	7.50
II ^e Partie : adresses de Lausanne par ordre de rues, villas, sociétés, renseignements, etc.	Ne se vend pas seule	

	En souscription	En librairie
III ^e Partie : adresses des autres communes du canton	Fr. 6.50	7.50
I ^{re} et II ^e Parties réunies	» 11.—	13.—
I ^{re} et II ^e » »	» 11.—	13.—
I ^{re} , II ^e et III ^e » » (Complet) »	» 15.—	17.—

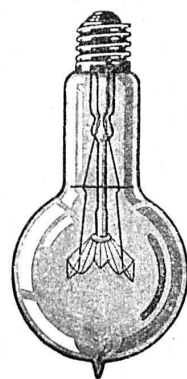
Bigler-Spichiger & C^{ie}, S. A., Berne

Place de la Gare N° 1.



Traversées brevetées 65 000 volts.

Type pour l'extérieur, essayé à 165 000 volts sous pluie,
190 000 volts à sec.



LAMPES

à filament étiré

1 Watt et 1/2 Watt

Fabrication exclusivement suisse



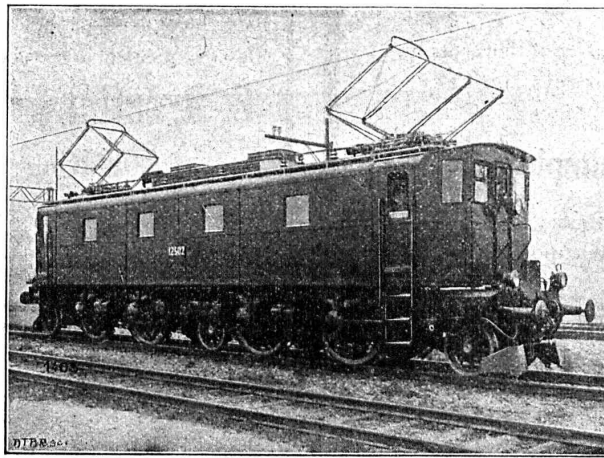
LUMIÈRE S.A.
GOLDAU (Suisse)

SÉCHERON

TRACTION ÉLECTRIQUE

TRANSFORMATEURS

Locomotives, Automotrices
Tracteurs, Tramways
à courants alternatifs
et continu



Transports d'énergie
par courant continu
à haute tension
Système « Série »

LOCOMOTIVE « SÉCHERON » TYPE IBI + BI 2400 HP.
pour la ligne du Saint-Gothard
des Chemins de Fer Fédéraux Suisses.

Survolteurs — Dévolteurs — Régulateurs — Machines pour l'Electrochimie et la Radiotélégraphie

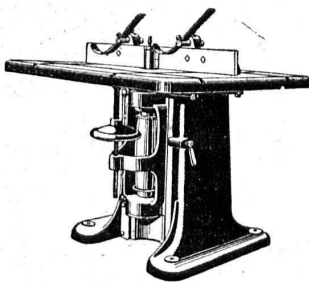
SOCIÉTÉ ANONYME DES ATELIERS DE SÉCHERON — GENÈVE

CAPITAL : DIX MILLIONS DE FRANCS

Ci-devant : COMPAGNIE DE L'INDUSTRIE ÉLECTRIQUE et MÉCANIQUE

Rauschenbach

Machines modernes
à travailler le bois



Toupie, Mod. K. M.



Demandez
catalogues et devis.

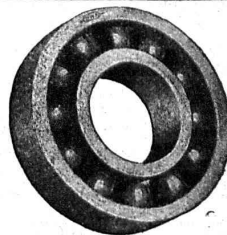
ATELIERS DE CONSTRUCTION RAUSCHENBACH S.A.
SCHAFFHOUSE

Représentant exclusif pour la Suisse Romande:
(à l'exception du Jura Bernois)

M. C. Félix, Boulevard de Grancy 8, Lausanne.

■ ■ CALCULS DE STABILITÉ ■ ■
Projets - Devis - Mise en soumission - Surveillance - Expertise
BÉTON ARMÉ et CONSTRUCTIONS DIVERSES

A. PARIS, Ingénieur-Conseil indépendant
des brevets et des entreprises
Petit Beaulieu, av. Beaulieu LAUSANNE :: Téléph. 46.92



ROULEMENT A BILLES
D. W. F. pour tout
emploi.

Grandeurs normales en stock à Zurich

Paliers de machines munis de
Roulements à billes D. W. F.

REPRÉSENTANT :

D^r Hoigné, ci-devant M. Schoch et C^o
Münsterhof, 14, Zurich I

Travaux d'asphaltage

en tous genres.

Plaques isolatrices en Asphalte
en toutes épaisseurs et en tous genres.

Parquet sur asphalte

Asphalte isolant

HENRI BRÄNDLI, HORGEN

Fabrique d'Asphalte, de Carton bitumé et de Ciment ligneux.

Téléphone 38.

Nouveau !

breveté

Important !

breveté

SUBOX

La couleur à base de plomb qui fera époque ;
expérimenté depuis plusieurs années ;
emploi très avantageux.

Métallisation par simple enduit.

Meilleure protection contre toutes les intempéries
auxquelles seraient exposés :

Fer, Fer-blanc, Bois, Ciment, Carton, Eternit, etc.

Subox - Rongeur de Rouille

Se suffit à lui-même ; ne nécessite pas d'autre couleur.
(Nuance gris foncé.)

Fabrication par S. A. SUBOX, Langstr., 187, Zurich 5

Représentant général pour la Suisse :

PAUL KUONI, Sonnenquai, 3, Zurich I.

Représent. p^r les cantons de St. Gall, Thurgovie & Appenzell :
S. A. SALZMANN & Cie, Geltenwilenstr. 18, St. Gall.

Demandez prospectus et offres.

Asphalte naturel de Travers

Seules mines d'Asphalte en Suisse.

Reconnu le meilleur Asphalte

Représentants pour la Suisse :

E.-R. Zetter & Co,
à Soleure

Maison fondée en 1843.



Marque de fabrique.

PIETRO ROMEGIALLI, ZURICH 3

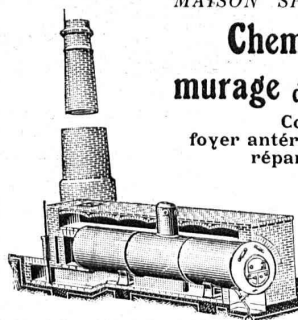
Bubenbergstrasse, 2

Bubenbergstrasse, 2

MAISON SPÉCIALE pour

**Cheminées d'usines et
murage de chaudières à vapeur**

Construction de fours,
foyer antérieur, fondement de machines,
réparations en tous genres.



Continuellement stock de pierres réfractaires pour autel à évent. pour chaudières à vapeur, en trois grandeurs.

Adresse télégr. : Hochkaminbau Zurich
Téléphone : Selnau 85.22.

IMPRIMERIE LA CONCORDE

Direction :

LAUSANNE

Th. Pache-Tanner
J. Pache-Vuitel

JUMELLES, 4
Téléphone 35 95

Impressions commerciales et artistiques

Tirages en couleurs, illustrations, Labeurs

Journaux, volumes, brochures, catalogues

Circulaires :: Enveloppes :: Programmes

Cartes de visite et d'adresse, Obligations

Faire-part, Registres :: Algèbre, Musique



Société Anonyme des
Interrupteurs automatiques

Gerbergasse, 27 Berne Gerbergasse, 27

Interrupteurs-Horaires et
Interrupteurs de blocage.

Horloges de commutation pour
compteurs à tarif multiple.

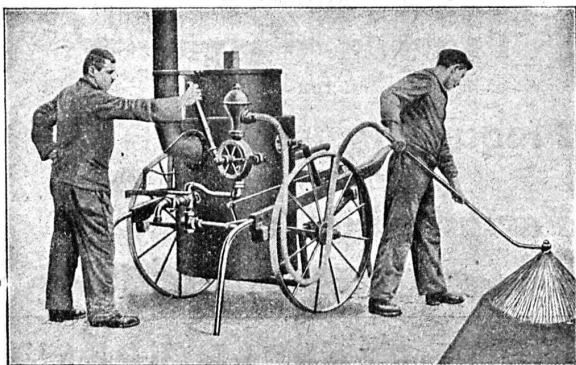
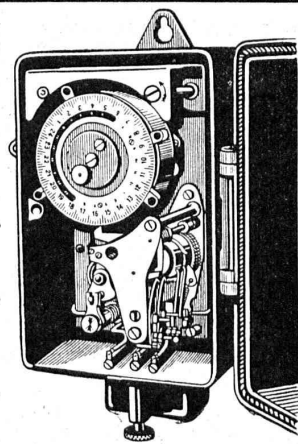
Horloges de commande.

Thermorégulateurs électriques.

Interrupteurs à distance.

Minuteries.

Interrupteurs-horaires
avec cadran astronomique pour
éclairage public.



Machines pour la construction
et l'entretien des routes

GOUDRONNEUSES et BITUMEUSES

insurpassables comme construction et fonctionnement

Rouleaux-compresseurs, défonçuses-piocheuses, etc.

U. AMMANN S.A., Langenthal

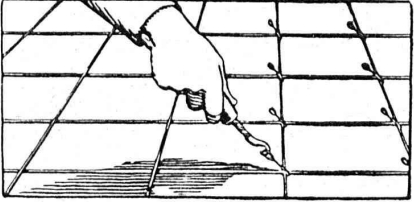
Travaux en béton armé

W. WUNDERLI

Fers et matériaux
de construction

Richterswil
Ct. Zürich

Drahtbindes



Bindedraht

fournit

Fil de fer
de liaison :

Longueur totale	8	10	12	14	16	18	19	20	21	22 cm.
par ‰	Fr. 2.70	2.80	2.90	3.—	3.10	3.30	3.50	3.70	3.90	4.20

Outils de liaison : petit 9 fr. par pièce ; grand 15 fr.

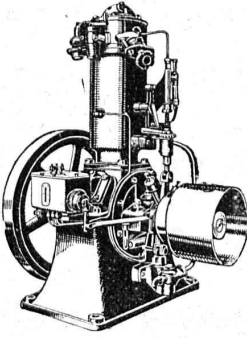
Rabais sur livraison de 400,000 pièces 5 ‰
 » » » 500,000 » 7 1/2 ‰
 » » » 1,000,000 » 10 ‰

Payement à 30 jours avec 2 ‰ d'escompte.

WEBER et C^{ie}, Uster-Zurich

Ateliers de constructions mécaniques et fonderie
Spécialité depuis plus de 20 ans :

MOTEURS

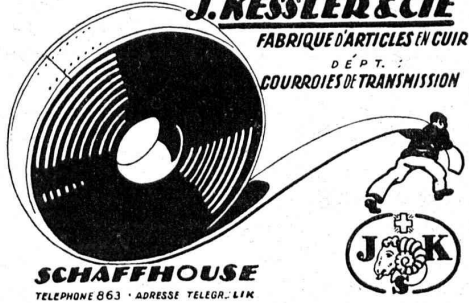


à huile lourde,
à pétrole lampant,
à essence ou à gaz

pour l'industrie,
pour l'agriculture
et pour bateaux de transport
et de pêche

**Machines automobiles à
scier et à fendre le bois
de chauffage**

DEMANDEZ CATALOGUE ET RÉFÉRENCES



J. KESSLER & C^{ie}
FABRIQUE D'ARTICLES EN CUIR
DÉPT. :
COURROIES DE TRANSMISSION

SCHAFFHOUSE
TELEPHONE 663 - ADRESSE TELEGR. LIX

A VENDRE

à prix très favorables et avec garantie, plusieurs **compresseurs** d'air de 0,5-2 m³ d'air aspiré à la minute, ainsi que plusieurs **marTEAUX-perforateurs**, le tout usagé, mais en très bon état.

H.FLOTTMANN & Cie, Renggerstr., 86, ZURICH
Tél. S. 1671. — Télégrammes : Flottmann.

IMPRIMERIE LA CONCORDE, Jumelles, 4, LAUSANNE
Imprimés en tous genres.

Essoreuses

Machines à laver



fonctionnant par pression d'eau ou
par force électrique
pour
**MÉNAGES, HOTELS
HOPITAUX**

Ad. SCHULTHESS & C^{ie}

Mühlebachstr. 62 **ZURICH** Mühlebachstr. 62
Représentant : Ch. ROLLI, ingr., Montreux

FONDERIE PAUL PERRET & C^{ie}, LAUSANNE

Rue de Genève - Tél. 26.60 Maison fondée en 1895 Rue de Genève - Tél. 26.60

Fonderie de Fer

Fontes pour machines sur modèles et au trousseau, jusqu'à 10,000 kg. — Fontes de bâtiments et de voirie. Articles en séries. Fontes spéciales pour l'industrie chimique.



Fonderie de Cuivre

Bronzes phosphoreux, aluminium et tous autres alliages. — Installation moderne. Machines à mouler. — Livraisons rapides.

Fabriques de Presspan et de Matières Isolantes pour l'Electricité

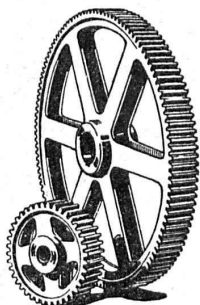
Ci-devant : **H. WEIDMANN S.A. Rapperswil (St. Gall)**



Tous isolants pour l'électricité : pour générateurs, transformateurs, moteurs, appareillage pour tension forte et faible, traction électrique, matériel d'installation en matière incombustible.



∞ SOCIÉTÉ DES USINES DE LOUIS DE ROLL ∞
SUCCURSALE: USINE DE CLUS CT. DE SOLEURE



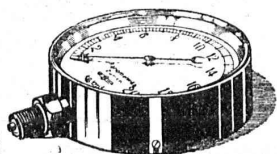
ENGRENAGES CYLINDRIQUES

TRANSMISSIONS MODERNES

avec paliers à graissage à bagues ou à billes.
Installations de transmissions complètes pour toutes les branches de l'industrie.
Embrayages à friction système Benn, brevetés.
Embrayages électromagnétiques à friction, brevetés en Suisse et à l'étranger.
Transmissions LÉNIX brevetées

SUCCURSALE: FONDERIE D'OLTEN

Fonte brute pour poulies et roues dentées
en tous genres

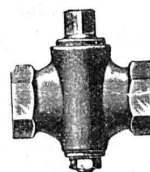


Manomètre S. A.

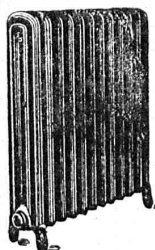
Stampfenbachstr. 61

Zurich

Magasin et fabrication d'accessoires „S. et B.“



Accessoires pour machines et chaudières à vapeur



CALORIE

S. A.

Lausanne - Genève
Montreux
Sion - Sierre
Interlaken
Fribourg - Bienne
Neuchâtel
La Chaux-de-Fonds

Chauffages centraux - Ventilation - Sanitaires - Cuisines d'hôtels.

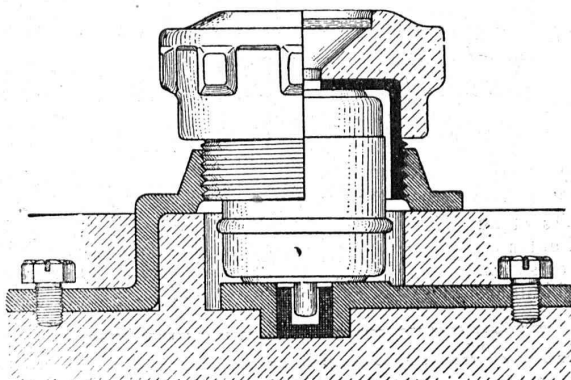
Paris - Lyon

Coupe-circuits Diazed-H

pour 80-200 amp. 500 volts

Elément, Couvercle, Fusible avec douille calibrée
D. R. P. Brevet étranger

Moins sensibles aux variations brusques de courant de courte durée tout en garantissant un fonctionnement de toute sécurité.



Nouvelle construction améliorée. Echauffement très faible. Les nouveaux fusibles H peuvent aussi être employés dans les anciens éléments.



Société Anonyme des Produits électrotechniques

SIEMENS



Dépt. SIEMENS - SCHUCKERTWERKE, Zurich