

Objektyp: **Advertising**

Zeitschrift: **Bulletin technique de la Suisse romande**

Band (Jahr): **50 (1924)**

Heft 11

PDF erstellt am: **11.07.2024**

### **Nutzungsbedingungen**

Die ETH-Bibliothek ist Anbieterin der digitalisierten Zeitschriften. Sie besitzt keine Urheberrechte an den Inhalten der Zeitschriften. Die Rechte liegen in der Regel bei den Herausgebern.

Die auf der Plattform e-periodica veröffentlichten Dokumente stehen für nicht-kommerzielle Zwecke in Lehre und Forschung sowie für die private Nutzung frei zur Verfügung. Einzelne Dateien oder Ausdrucke aus diesem Angebot können zusammen mit diesen Nutzungsbedingungen und den korrekten Herkunftsbezeichnungen weitergegeben werden.

Das Veröffentlichen von Bildern in Print- und Online-Publikationen ist nur mit vorheriger Genehmigung der Rechteinhaber erlaubt. Die systematische Speicherung von Teilen des elektronischen Angebots auf anderen Servern bedarf ebenfalls des schriftlichen Einverständnisses der Rechteinhaber.

### **Haftungsausschluss**

Alle Angaben erfolgen ohne Gewähr für Vollständigkeit oder Richtigkeit. Es wird keine Haftung übernommen für Schäden durch die Verwendung von Informationen aus diesem Online-Angebot oder durch das Fehlen von Informationen. Dies gilt auch für Inhalte Dritter, die über dieses Angebot zugänglich sind.

Ein Dienst der *ETH-Bibliothek*  
ETH Zürich, Rämistrasse 101, 8092 Zürich, Schweiz, [www.library.ethz.ch](http://www.library.ethz.ch)

<http://www.e-periodica.ch>

# BULLETIN TECHNIQUE DE LA SUISSE ROMANDE

ORGANE AGRÉÉ PAR LA COMMISSION CENTRALE POUR LA NAVIGATION DU RHIN  
ORGANE DE L'ASSOCIATION SUISSE D'HYGIÈNE ET DE TECHNIQUE URBAINES  
ORGANE EN LANGUE FRANÇAISE DE LA SOCIÉTÉ SUISSE DES INGÉNIEURS ET DES ARCHITECTES  
ainsi que de la Société vaudoise des Ingénieurs et des Architectes, de l'Association des Anciens Elèves de  
l'École d'Ingénieurs de l'Université de Lausanne et des Groupes Romands de la G. e. P.

## ABONNEMENTS :

Suisse : 1 an, 12 francs  
Etranger : 14 francs

Pour sociétaires :

Suisse : 1 an, 10 francs  
Etranger : 12 francs

Prix du numéro :  
75 centimes.

Pour les abonnements  
s'adresser à la librairie  
F. Rouge & C<sup>o</sup>, à Lausanne.

## COMITÉ DE REDACTION

Président : P. PICCARD, ingénieur, à Genève.  
Secrétaire : EDM. EMMANUEL, ingénieur, à Genève.

## MEMBRES.

*Fribourg* : MM. F. BROILLET, architecte ; J. LEHMANN, ingénieur cantonal ; R. DE SCHALLER, architecte. — *Vaud* : MM. EPITAUX, architecte ; W. GRENIER, ingénieur, professeur honoraire de l'Université de Lausanne ; E. JOST, architecte ; CH. THÉVENAZ, architecte. — *Genève* : MM. L. ARCHINARD, ingénieur ; E. IMER-SCHNEIDER, ingénieur-conseil ; RENE NEESER, ingénieur ; CH. WEIBEL, architecte. — *Neuchâtel* : MM. E. D. ELSKES, ingénieur ; A. MEAN, ingénieur cantonal ; E. PRINCE, architecte. — *Valais* : MM. J. COUCHEPIN, ingénieur, à Martigny ; HAENNY, ingénieur, à Sion.

REDACTION : H. DEMIERRE, ingénieur.  
VEVEY, Rue de la Madeleine, 15.

## CONSEIL D'ADMINISTRATION DU BULLETIN TECHNIQUE

E. IMER-SCHNEIDER, ingénieur-conseil, président ;  
J. CHAPPUIS, ingénieur. — A. DOMMER, ingénieur, — H. MEYER, architecte.  
F. ROUGE, libraire.

## ANNONCES :

50 centimes la ligne  
Rabais pour annonces répétées

Demandez tarif spécial  
pour fractions de pages à

*l'Indicateur Vaudois*  
(Société Suisse d'Édition)  
Jumelles, 4, Lausanne.



## Troesch & C<sup>o</sup> S.A., Berne

Fabrique d'Appareils Sanitaires



MEYNADIER & C<sup>IE</sup>, ZURICH

Fabrique de carton bitumé  
Produits d'asphalte et de bitume



Matériaux isolants  
de tous genres  
pour constructions

### Béton armé translucide

SYSTÈME KEPPLER BREVETÉ  
Nouveau système de  
plafonds translucides  
en béton armé et dalles  
de verre

Grande résistance à la surcharge. — Très grande  
facilité d'entretien et de nettoyage. — Suppres-  
sion de toute peinture ou enduit protecteur. —  
Le plus grand effet de lumière.

Représentant :

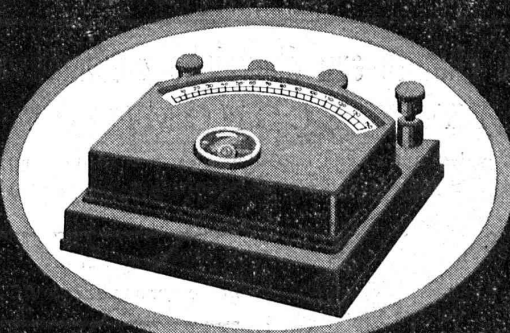
**Rob. Looser, Zurich 4**

Badenerstr. 41

Évitez les contrefaçons.

Instruments  
de mesure  
de précision

pour courants alternatif et continu



Brochures sur demande

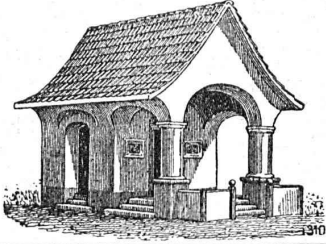


S.A. Des Produits Electrotechniques

**SIEMENS**

Section Siemens & Halske, Lausanne

<p><b>Copies</b> en tous genres d'après originaux sur calque</p>	<p><b>A. MOREL</b> <b>HÉLIOGRAPHIE</b> LAUSANNE Tél. 83.27      Jumelles, 2</p>	<p><b>Papiers à calquer</b> et à dessin — Papiers héliographiques</p>
--	---	---

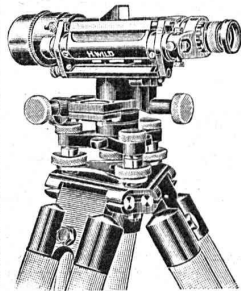


**PLAFONDS, CLOISONS, CORNICHES, PLANCHERS,** Revêtements de toutes sortes  
exécutés avec le support pour mortier

**„TREILLAGE EN TERRE CUITE“**

sont exempts de toutes fissures, inaltérables aux influences  
atmosphériques, incombustibles et extrêmement durables

Nombreuses références      Demandez prospectus et échantillons      Médailles d'or : Berne 1914, Barcelone 1920  
**FABRIQUE SUISSE DE TREILLAGE EN TERRE CUITE S.A., LOTZWIL-BERNE**



LE NIVEAU  
PARFAIT

Les **Niveau et Théodolite**  
**WILD**

sont les meilleurs instruments de géodésie.

□ □ □ □ □ □ □ □

Prix avantageux.

Demandez catalogues à la

**Société Anon. de Vente - Heerbrugg**  
des instruments de géodésie **Henri Wild** (St-Gall)

**Ebol**

Enduit noir pour l'augmentation de l'**étanchéité du béton**. Protège le béton et les métaux contre l'**eau acidulée, les eaux de terrains marécageux, etc. Moyen anti-rouille.**

DEMANDEZ PRIX ET ÉCHANTILLONS

**E. BECK, fabricant de produits d'asphalte, PIETERLEN**

**Le chauffe-eau électrique « Cumulus »**  
**TYPE ÉCONOMIQUE**

offre des avantages considérables par rapport aux chauffe-eau ordinaires.

—  
Demandez  
notre prospectus 63  
—

Fabrique  
d'Appareils électriques  
**Fr. SAUTER S. A.**  
BALE

Bureau technique à Genève  
25, Boulev. Georges Favon

ISOLEZ AVEC LA  
**Diamond-Fibre**  
(FIBRE "DIAMOND")

Les propriétés de la « Fibre Diamond » la rendent indispensable pour les travaux d'isolation. En plus de sa force diélectrique elle répond à tous les besoins auxquels doit pourvoir tout matériel d'isolement. Elle est extrêmement dure et résistante, sans cependant être cassante et elle ne craque pas ni ne se brise comme la porcelaine ou le caoutchouc durci.

Cette catégorie supérieure de Fibre véritable et vulcanisée se fabrique sous trois formes de base :

**Feuilles :** Employées pour la fabrication des barres de commutateurs, passages de fils, rondelles, joints, anneaux de régulateurs, poignées, bords d'encoches, taquets, signaux à blocs, isolations pour voies ferrées, etc.

**Baguettes :** Employées pour la fabrication des essieux, poignées, goupilles, guidons, organes pour dynamos et générateurs, etc.

**Tubes :** Employés pour la conduite des fils, tubes de lampes de poches, tubes de coupe-circuits, etc.

Demandez des échantillons avec prix.

**Diamond State Fibre Company**  
Bridgeport, Pa. (près Philadelphie) U.S.A.  
Adr. télégraphique : « DYMNFYBR », Norristown.  
Représentants : **Zwilchenbart S.A., Bâle-Dreisitz.**

# EXPLOSIFS DE SURETÉ



## ALDORFITE et ALDORFIT-GELATINE

Grande sécurité dans le maniement  
Effets très puissants

MÈCHES A MINES — CAPSULES-DÉTONATEURS  
LAMPES DE MINEURS — ACIER POUR MÈCHES  
OUTILS, ETC.

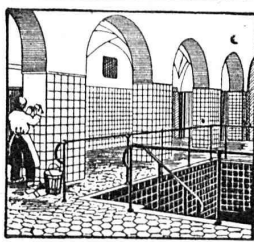
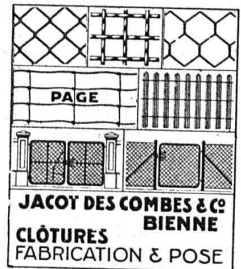
**Robert Aebi & C<sup>ie</sup>, S. A., Zurich 1**  
Matériel roulant                      Machines pour entreprises

## TRADUCTIONS

techniques et littéraires d'Alle-  
mand en Français par

### INGÉNIEUR

Ecrire sous chiffre 127 R. à  
l'Indicateur Vaudois, Lausanne.



## CARRELAGES & REVÊTEMENTS

**J. ROD, Lausanne**

St-Roch, 30 — Téléphone 39.61

Manufacture de Papiers  
**STOUKY, BAUMGARTNER & C<sup>o</sup>**  
LAUSANNE et RENENS

Spécialité de Papiers  
utilisés dans l'Industrie du Bâtiment.

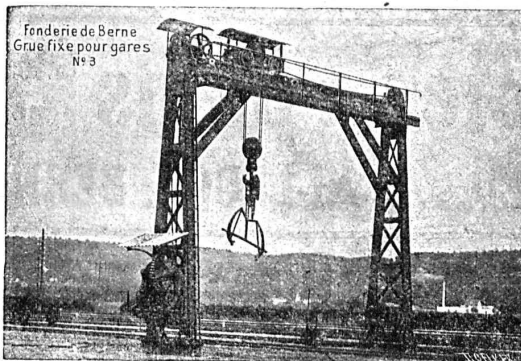
**Bovard & Bugnion**  
ci-devant : Mathey-Doret & C<sup>ie</sup>

Brevets d'invention  
Marques - Dessins et Modèles  
Bollwerk, 17 **BERNE** Bollwerk, 17

## Société des USINES de LOUIS de ROLL

Succursale : FONDERIE DE BERNE, à Berne.

Lettres et Télégrammes : Fonderie de Berne, à Berne.                      Téléphone 10.00



**Appareils de levage :** Ponts roulants, grues pivotantes, grues de chargement, etc., pour commande à bras et commande électrique.

**Matériel de chemins de fer :** Ponts tournants et chariots transbordeurs, branchements et croisements pour voies normales et voies étroites, Barrières.

**Chemins de fer de montagne :** Funiculaires complets. avec freins spéciaux (systèmes brevetés), depuis 1898 24 exécutions.

**Superstructures à crémaillère :** Systèmes : Riggenbach, Abt, Strub, Peter, etc.

**Barrages :** Installations métalliques et mécaniques pour barrages et canaux, grilles, machines pour nettoyer les grilles, treuils, etc.

Renseignements sur des installations faites, références. Projets et Devis sont à disposition.

**Imprimerie La Concorde**  
Jumelles, 4, Lausanne  
TRAVAUX EN TOUS GENRES

## BAUMANN & C<sup>ie</sup>

Ateliers pour la construction de Ressorts en tous genres.



**RESSORTS EN FIL D'ACIER DE 0,2-50 mm. D'ÉPAISSEUR**  
en fil de laiton, nickel et bronze  
pour toutes machines et appareils

**RESSORTS EN TOLE D'ACIER TREMPÉ BLEUI**  
RONDELLES A RESSORT

**Articles techniques pour l'industrie textile**  
Calculs pour la capacité de charge à disposition de nos clients.

### Nos spécialités brevetées :

**GRUES A TOUR PIVOTANTES**  
**MONTE-CHARGES RAPIDES**  
débrayage automatique

**BÉTONNIÈRES**  
**TREUILS RAPIDES**  
etc., etc., etc.

**Société Générale de**  
**Matériel d'Entrepreneurs, S. A., Zurich**  
21<sup>e</sup>, Rue Weinberg                      Tél. Hottingen 90.99

# A. MULLER & C<sup>o</sup>

Ateliers de constructions mécaniques et fonderie

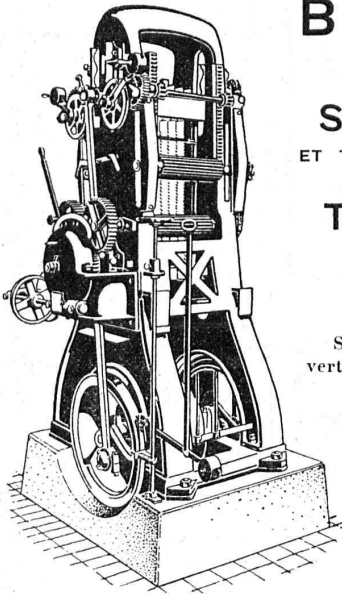
## BRUGG

(Argovie)

### SCIERIES

ET TOUTES MACHINES  
POUR LE

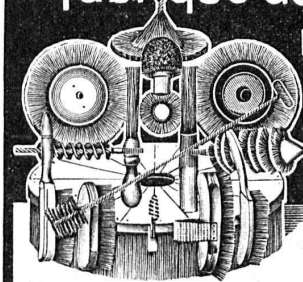
### TRAVAIL DU BOIS



Scies alternatives  
verticales multiples de  
haut rendement.  
Scies alternatives  
et à ruban  
pour refendre.  
Raboteuses à trois  
et quatre faces, etc.  
Constructions mo-  
dernes avec  
roulements à billes.

Foire de Bâle — 17 au 27 mai 1924.  
Hall III, Stand 659.

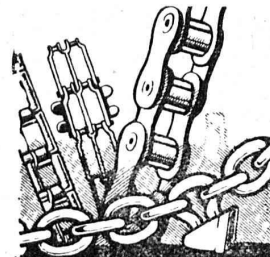
## Fabrique de Brosses métalliques



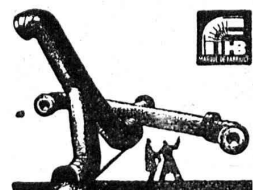
Jacq. Thoma  
Winterthour (Suisse)

Brosses métalliques  
pour toutes industries.

## CHAINES



F. Oertli & C<sup>o</sup>  
NORDSTRASSE N<sup>o</sup> 34  
ZÜRICH



Tuyaux en tôle pour tous usages  
H. Bertrams  
Bâle, Volgenstrasse 101

# PAPIERS calque à dessin - Copies de plans en tous genres

## HÉLIOGRAPHIQUES ED. ÆRNI-LEUCH, BERNE

## LIBRAIRIE F. ROUGE & C<sup>ie</sup>, 6, Rue Haldimand LAUSANNE

Encyclopédie du génie civil et des travaux publics,

publiée sous la direction de M. A. MESNAGER

- |   |  |
|---|--|
| M. DE LAUNOY. — Géologie et minéralogie appliquée . . . . . Fr. 40.—            | M. VASSEUR. — Chemins de fer d'intérêt local et tramways . . . . . Fr. 50.—                |
| M. MESNAGER. — Matériaux de construction. (3 vol.) Tome I . . . . . Fr. 45.—    | M. EYDOUX. — Usines hydrauliques. . . . . Fr. 40.—   |
| M. DE FONTVIOLANT. — Résistance des matériaux. Fr. 45.—                         | MM. JAQUINOT, VIDAL & GALLIOT. — Navigation intérieure. (4 vol.) Tome I . . . . . Fr. 45.— |
| M. EYDOUX. — Hydraulique générale appliquée. Fr. 40.—                           |  |
| MM. DE JOLY ET LAROCHE. — Travaux maritimes. (3 vol.) Tome I . . . . . Fr. 45.— |  |
| M. LE GAVRIAN. — Routes. Chaussées modernes. Fr. 40.—                           |  |

Toute commande d'ouvrages publiés en France adressée à notre maison dépassant 50 fr. sera fournie au cours du change à vue sur Paris, plus 10 % pour frais de port et d'emballage. Les commandes inférieures à cette somme sont fournies avec 55 % de change.

## INDICATEUR VAUDOIS 1924

en vente à la SOCIÉTÉ SUISSE D'ÉDITION, Jumelles, 4, Lausanne

**C. F. WEBER S.-A., Leipzig-Pl. SUCCURSALE: MUTTENZ-BALE**

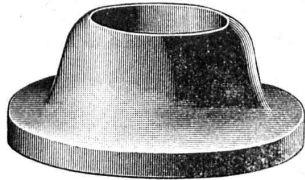
Téléphone 12

Fabrique de cartons bitumés et de produits de goudron

Télégrammes :  
Nonnenmühle

Maison de 1er ordre pour la livraison de

Plaques isolantes asphaltées en toutes épaisseurs et en tous genres,  
Vernis d'asphalte, Antiélaéolithe, Asphalte pour parquets, Carbolinéum,  
Mastic d'asphalte pour divers usages, Matières désinfectantes



**ANGST & PFISTER, Zurich 6**

Télégrammes : Packing

Téléphone : Hottingen 49.09

Spécialités Industrielles en caoutchouc et amiante  
CUIRS EMBOUTIS

**I S O L A**

Brevet + N° 84066

**INSENSIBLE AUX ACIDES**

**Chape** élastique, sans joints, d'étanchéité et de résistance inaltérable, fabriquée d'asphaltes purs.  
**Enduits** étanches à l'**ISOLA**, appliqués à froid.

Zurich 1, Siège central

**SOCIÉTÉ SUISSE ISOLA**

Auf der Mauer 11, Zurich 1

Entreprise générale de travaux d'Isolation, fondée en 1913.

**TUBE D'ACIER SYSTÈME PESCHEL**

pour pose sur et dans la maçonnerie

Conducteur pour le neutre

Tube protecteur

incombustible

antirouille

stabil

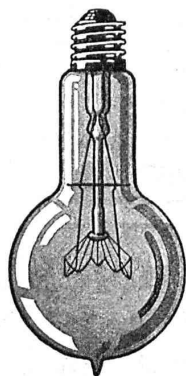
montage facile et rapide



Société Anonyme des  
Produits électrotechniques

**SIEMENS**

Dépt. SIEMENS-SCHUCKERTWERKE, Zurich



## LAMPES

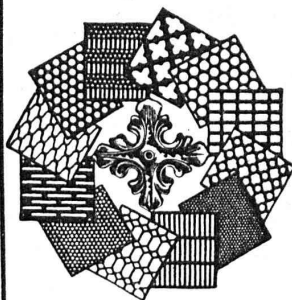
à filament étiré

1 Watt et 1/2 Watt

Fabrication exclusivement suisse

**LUMIÈRE S.A.**  
**GOLDAU (Suisse)**

## Tôles perforées

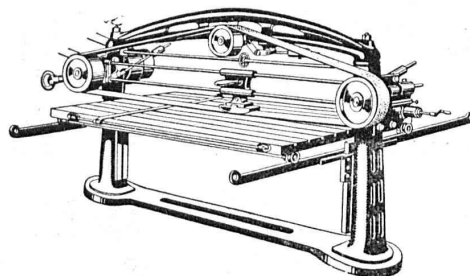


**H. HEER & C<sup>o</sup>**  
OLTEN 7318

**J. Walser & Co.**  
**WINTERTHUR**  
Constructeurs de Cheminées  
d'usines en murages de chaudières  
Fours pour l'industrie céramique  
chimique et métallurgique,  
fours crémateurs et gazogènes  
Expertises  
MAISON FONDÉE EN 1880

# Rauschenbach

## Machines modernes à travailler le bois



Machine à poncer et à polir  
type H B S.

Demandez  
catalogues et devis.

**ATELIERS DE CONSTRUCTION RAUSCHENBACH S.A.**  
**SCHAFFHOUSE**

Représentant exclusif pour la Suisse Romande:  
(à l'exception du Jura Bernois)

**M. C. Félix, Boulevard de Grancy 8, Lausanne.**

# S. A. Hasler

ci-devant  
l'atelier des télégraphes de G. Hasler

# Berne



## Appareils téléphoniques

Prix-courant sur demande

# INDICATEUR VAUDOIS

Recueil des Adresses de Lausanne et du Canton de Vaud  
publié par la Société Suisse d'Édition, 4, Jumelles, Lausanne.

Paraît au commencement de chaque année.

	En souscription	En librairie
I <sup>re</sup> Partie : adresses de Lausanne par ordre alphabétique et professionnel . . . . .	Fr. 6.50	7.50
II <sup>e</sup> Partie : adresses de Lausanne par ordre de rues, villas, sociétés, renseignements, etc. . . . .	Ne se vend pas seule	

	En souscription	En librairie
III <sup>e</sup> Partie : adresses des autres communes du canton . . . . .	Fr. 6.50	7.50
I <sup>re</sup> et II <sup>e</sup> Parties réunies . . . . .	» 11.—	13.—
I <sup>re</sup> et II <sup>e</sup> » . . . . .	» 11.—	13.—
I <sup>re</sup> , II <sup>e</sup> et III <sup>e</sup> » . . . . .	» (Complet) » 15.—	17.—

# SOCIÉTÉ SUISSE D'EXPLOSIFS CHEDDITE & DYNAMITE

Bureau à Liestal. Tél. 182.

Usines à Isleten (Ct. d'Uri) et Liestal

livre à des conditions avantageuses

## DYNAMITE, explosifs de sûreté CHEDDITE & TELSITE

### MÈCHES ET DÉTONATEURS

Agents généraux  
pour la Suisse romande :

**PETITPIERRE FILS & Co, NEUCHÂTEL**

TÉLÉPHONE 3.15

## ATELIERS DE CONSTRUCTIONS MÉCANIQUES

TÉLÉPHONE N° 69

de VEVEY (Suisse)

Adr. télégr.: FONDERIE-VEVEY

**TURBINES et  
RÉGULATEURS**

Monte-charges de tous systèmes

Compresseurs.

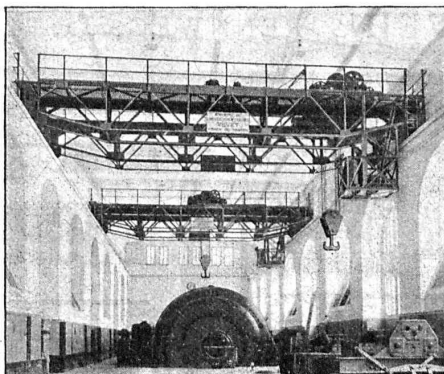
Presses hydrauliques.

ENGINS DE LEVAGE

Grues, ponts  
et plaques tournantes.

Chariots transbordeurs.

**BRANCHEMENTS et  
CROISEMENTS**



Deux ponts roulants électriques de 40 tonnes de l'Usine du Châtelard.

**FONDERIE de FER  
et de BRONZE**

PONTS et  
Charpentes métalliques.  
RÉSERVOIRS  
et CHAUDIÈRES

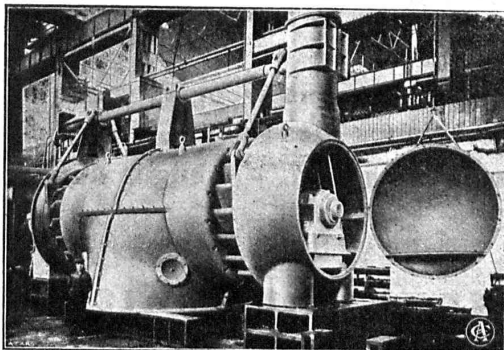
**GAZOMÈTRES  
TUYAUX**

**BARRAGES et ÉCLUSES**

DEVIS de toutes MACHINES  
sur demande.

## TURBINES HYDRAULIQUES ATELIERS DES CHARMILLES S. A., GENÈVE

109 ROUTE DE LYON, 109



Turbine Francis double de 3100 CV. Chute 8,20 mètres Vitesse 150 tours/minute.

**RÉGULATEURS BREVETÉS**

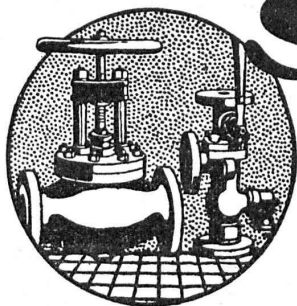
**TURBINES HYDRAULIQUES**

**ATELIERS DES CHARMILLES S. A.**

109, ROUTE DE LYON, 109

✻ GENÈVE ✻





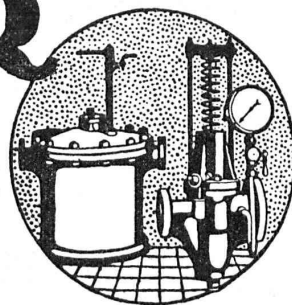
# SULZER

## ARMATURES et PIÈCES DE TUYAUTERIE

pour  
vapeur, eau, acides, gaz, air etc.

Catalogues sur demande.

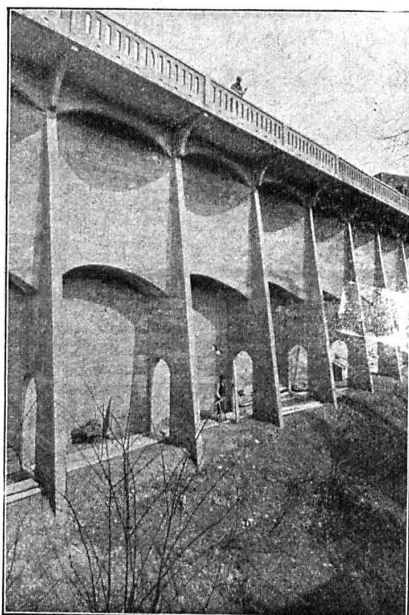
SULZER FRÈRES, SOCIÉTÉ ANONYME, WINTERTHUR



# Foreuses à main à commande électrique

Foreuses à main universelles à trois vitesses

C. & E. FEIN, RENNWEG, 35, ZURICH I



**BÉTON ARMÉ**

—  
Canalisations

—  
Voies  
industrielles

—  
TRAVAUX  
HYDRAULIQUES

—  
BARRAGES

—  
Cheminées  
en béton armé

—  
BUREAU  
TECHNIQUE  
pour  
Projets et Devis

## F.-L. MULLER, Ing.

successeur de

### ANSELMIER & MULLER BERNE

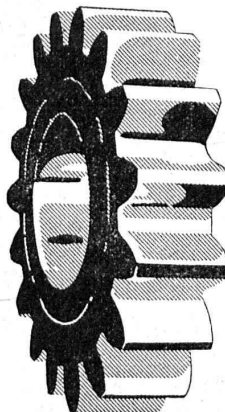
Téléphone N° 1051

Effingerstrasse, 13

Société Anonyme des

# ENGRENAGES MAAG

ZURICH



Fourniture, Taillage

d'ENGRENAGES :

DROITS,

HÉLICOÏDAUX,

A CHEVRON,

CÔNIQUES,

A VIS SANS FIN,

pour tout usage.

**Pignons trempés  
avec flancs des dents rectifiés.  
Haute précision. - Longue durée.**

Réducteurs et Multiplicateurs complets.

**PROMPTE LIVRAISON  
PRIX RÉDUITS**