

Objektyp: **Advertising**

Zeitschrift: **Bulletin technique de la Suisse romande**

Band (Jahr): **50 (1924)**

Heft 13

PDF erstellt am: **06.08.2024**

### **Nutzungsbedingungen**

Die ETH-Bibliothek ist Anbieterin der digitalisierten Zeitschriften. Sie besitzt keine Urheberrechte an den Inhalten der Zeitschriften. Die Rechte liegen in der Regel bei den Herausgebern. Die auf der Plattform e-periodica veröffentlichten Dokumente stehen für nicht-kommerzielle Zwecke in Lehre und Forschung sowie für die private Nutzung frei zur Verfügung. Einzelne Dateien oder Ausdrucke aus diesem Angebot können zusammen mit diesen Nutzungsbedingungen und den korrekten Herkunftsbezeichnungen weitergegeben werden. Das Veröffentlichen von Bildern in Print- und Online-Publikationen ist nur mit vorheriger Genehmigung der Rechteinhaber erlaubt. Die systematische Speicherung von Teilen des elektronischen Angebots auf anderen Servern bedarf ebenfalls des schriftlichen Einverständnisses der Rechteinhaber.

### **Haftungsausschluss**

Alle Angaben erfolgen ohne Gewähr für Vollständigkeit oder Richtigkeit. Es wird keine Haftung übernommen für Schäden durch die Verwendung von Informationen aus diesem Online-Angebot oder durch das Fehlen von Informationen. Dies gilt auch für Inhalte Dritter, die über dieses Angebot zugänglich sind.

# BULLETIN TECHNIQUE DE LA SUISSE ROMANDE

ORGANE AGRÉÉ PAR LA COMMISSION CENTRALE POUR LA NAVIGATION DU RHIN  
ORGANE DE L'ASSOCIATION SUISSE D'HYGIÈNE ET DE TECHNIQUE URBAINES  
ORGANE EN LANGUE FRANÇAISE DE LA SOCIÉTÉ SUISSE DES INGÉNIEURS ET DES ARCHITECTES  
ainsi que de la Société vaudoise des Ingénieurs et des Architectes, de l'Association des Anciens Elèves de  
l'École d'Ingénieurs de l'Université de Lausanne et des Groupes Romands de la G. e. P.

## ABONNEMENTS :

Suisse : 1 an, 12 francs

Etranger : 14 francs

Pour sociétaires :

Suisse : 1 an, 10 francs

Etranger : 12 francs

Prix du numéro :  
75 centimes.

Pour les abonnements  
s'adresser à la librairie  
F. Rouge & C°, à Lausanne.

## COMITÉ DE RÉDACTION

Président : P. PICCARD, ingénieur, à Genève.  
Secrétaire : EDM. EMMANUEL, ingénieur, à Genève.

### MEMBRES :

*Fribourg* : MM. F. BROILLET, architecte; J. LEHMANN, ingénieur cantonal; R. DE SCHALLER, architecte. — *Vaud* : MM. EPITAUX, architecte; W. GRENIER, ingénieur, professeur honoraire de l'Université de Lausanne; E. JOST, architecte; CH. THEVENAZ, architecte. — *Genève* : MM. L. ARCHINARD, ingénieur; E. IMER-SCHNEIDER, ingénieur-conseil; RENÉ NEESER, ingénieur; CH. WEIBEL, architecte. — *Neuchâtel* : MM. ED. ELSKES, ingénieur; A. MEAN, ingénieur cantonal; E. PRINCE, architecte. — *Valais* : MM. J. COUCHEPIN, ingénieur, à Martigny; HAENNY, ingénieur, à Sion.

Rédaction : H. DEMIERRE, ingénieur.  
VEVEY, Rue de la Madeleine, 15.

## CONSEIL D'ADMINISTRATION DU BULLETIN TECHNIQUE

E. IMER-SCHNEIDER, ingénieur-conseil, président;  
J. CHAPPUIS, ingénieur. — A. DOMMER, ingénieur. — H. MEYER, architecte.  
F. ROUGE, libraire.

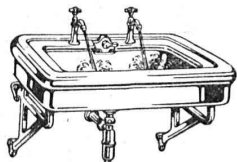
## ANNONCES :

50 centimes la ligne

Rabais pour annonces répétées

Demandez tarif spécial  
pour fractions de pages à

*l'Indicateur Vaudois*  
(Société Suisse d'Édition)  
Jumelles, 4, Lausanne.



## Bamberger, Leroi & C<sup>ie</sup> Zurich, S. A.

### Fabrique d'Appareils Sanitaires



## MEYNADIER & C<sup>ie</sup>, ZURICH

### Fabrique de carton bitumé Produits d'asphalte et de bitume



Matériaux isolants  
de tous genres  
pour constructions

## Béton armé translucide

SYSTÈME KEPPLER BREVETÉ  
Nouveau système de  
plafonds translucides  
en béton armé et dalles  
de verre

Grande résistance à la surcharge. — Très grande  
facilité d'entretien et de nettoyage. — Suppres-  
sion de toute peinture ou enduit protecteur. —  
le plus grand effet de lumière.

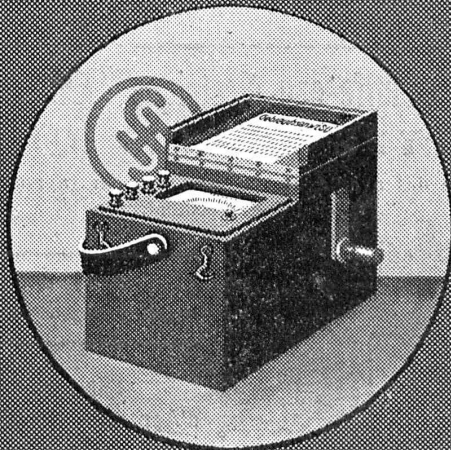
Représentant:

### Rob. Looser, Zurich

Badenerstr. 41

Évitez les contrefaçons.

## Instruments pour mesures d'isolation



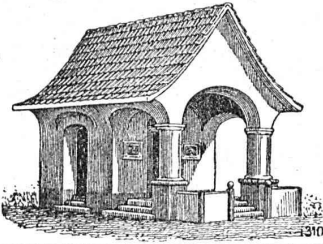
Brochures sur demande

S. A. Des Produits Électrotechniques  
**SIEMENS**  
Section Siemens & Halske, Lausanne

**Copies**  
en tous genres  
d'après  
originaux sur calque

**A. MOREL**  
**HÉLIOGRAPHIE**  
**LAUSANNE**  
Tél. 83.27      Jumelles, 2

**Papiers à calquer**  
**et à dessin**  
—  
Papiers héliographiques



**PLAFONDS, CLOISONS, CORNICHES, PLANCHERS,** Revêtements de toutes sortes  
exécutés avec le support pour mortier

**„TREILLAGE EN TERRE CUITE“**

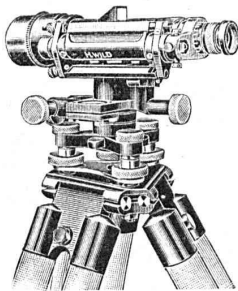
sont exempts de toutes fissures, inaltérables aux influences  
atmosphériques, incombustibles et extrêmement durables

Nombreuses références

Demandez prospectus et échantillons

Médailles d'or : Berne 1914. Barcelone 1920

**FABRIQUE SUISSE DE TREILLAGE EN TERRE CUITE S. A., LOTZWIL-BERNE**



LE NIVEAU  
PARFAIT

# Les Niveau et Théodolite WILD

sont les meilleurs instruments de géodésie.

□ □ □ □ □ □ □ □

Prix avantageux.

Demandez catalogues à la

**Société Anon. de Vente - Heerbrugg**

des instruments de géodésie Henri Wild

(St-Gall)

## Ebol

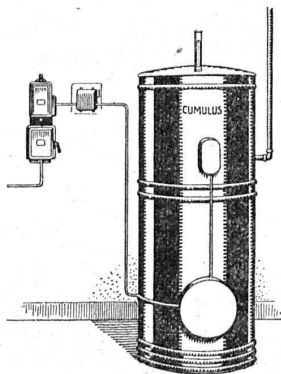
Enduit noir pour l'augmentation de l'étanchéité  
du béton. Protège le béton et les métaux contre  
l'eau acidulée, les eaux de terrains maré-  
cageux, etc. **Moyen anti-rouille.**

DEMANDEZ PRIX ET ÉCHANTILLONS

**E. BECK, fabricant de produits d'asphalte, PIETERLEN**

## Le chauffe-eau électrique « Cumulus » TYPE ÉCONOMIQUE

offre des avantages considérables par rapport aux  
chauffe-eau ordinaires.

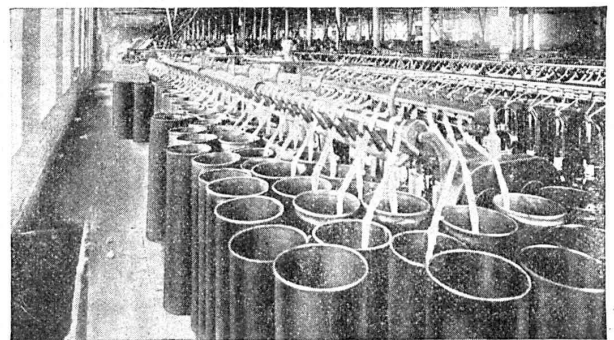


Demandez  
notre prospectus 63

Fabrique  
d'Appareils électriques

**Fr. SAUTER S. A.**  
BALE

Bureau technique à Genève  
25, Boulev. Georges Favon



## FIBRE „DIAMOND“ POUR BOITES DE FILATURES

La Fibre « Diamond » pour Boîtes de Filatures est supérieure à tout  
autre produit pour la fabrication des boîtes à boudiner et à carder ainsi  
que des boîtes à échevettes. Les boîtes en Fibre « Diamond » sont écono-  
miques et durables.

Les propriétaires de Filatures qui cherchent des boîtes solides, quoique  
légères, et qui ne se brisent pas facilement, devraient se procurer les  
boîtes en Fibre « Diamond ». Ces boîtes ne se dentellent pas, ni ne se  
rouillent, fendent ou craquent.

La Fibre « Diamond » peut également servir pour la fabrication d'autres  
récipients, tels que caisses, barils, etc.

Ecrivez-nous et nous vous dirons où l'on peut se procurer les  
Boîtes en Fibre « Diamond ».

**Diamond State Fibre Company**

Bridgeport, Pa. (près Philadelphie) U.S.A.

Adr. télégraphique : « DYMNFYBR », Norristown.

Représentants : **Zwischenbart S. A., Bâle-Dreisitz.**



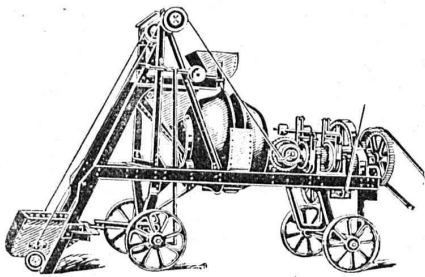
# BÉTONNIÈRES "Muller,, et "Rondez,,

stationnaires et sur roues, marchant à bras et au moteur

Rendement horaire de 2-12 m<sup>3</sup>

Références de 1<sup>er</sup> ordre Livraison immédiate

VENTE et LOCATION



## ROBERT AEBI & C<sup>ie</sup>, S. A.

ZURICH 1

Machines et outils pour entreprises Matériel roulant

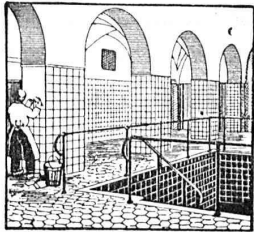


### Billes

en **Acier, Bronze**

où tout autre métal  
Précision parfaite.  
Qualité irréprochable

**AMSLER & C<sup>o</sup>**  
FEUERTHALEN - SCHAFFHOUSE



### CARRELAGES & REVÊTEMENTS

## J. ROD, Lausanne

St-Roch, 30 — Téléphone 39.61

### Bovard & Bugnion

ci-devant : Mathey-Doret & C<sup>ie</sup>

### Brevets d'invention

Marques - Dessins et Modèles

Bollwerk, 17 BERNE Bollwerk, 17

### IMPRIMERIE LA CONCORDE

Jumelles 4, - LAUSANNE - Tél. 35.95

## Société des USINES de LOUIS de ROLL

Succursale : FONDERIE DE BERNE, à Berne.

Lettres et Télégrammes : Fonderie de Berne, à Berne.

Téléphone 10.68



Fonderie de Berne  
Funiculaire à contre-poids d'eau  
N°15

**Appareils de levage :** Ponts roulants, grues pivotantes, grues de chargement, etc., pour commande à bras et commande électrique,

**Matériel de chemins de fer :** Ponts tournants et chariots transbordeurs, branchements et croisements pour voies normales et voies étroites, Barrières.

**Chemins de fer de montagne :** Funiculaires complets. avec freins spéciaux (systèmes brevetés), depuis 1898 94 exécutions.

**Superstructures à crémaillère :** Systèmes : Riggenbach, Abt, Strub, Peter, etc.

**Barrages :** Installations métalliques et mécaniques pour barrages et canaux, grilles, machines pour nettoyer les grilles, treuils, etc.

Renseignements sur des installations faites, références. Projets et Devis sont à disposition.

## BAUMANN & C<sup>ie</sup>

Ateliers pour la construction de Ressorts en tous genres.



### RUTI

(ZURICH)

RESSORTS EN FIL D'ACIER DE 0,2-50 mm. D'ÉPAISSEUR

en fil de laiton, nickel et bronze

pour toutes machines et appareils

RESSORTS EN TOLE D'ACIER TREMPÉ BLEUI

RONDELLES A RESSORT

### Articles techniques pour l'industrie textile

Calculs pour la capacité de charge à disposition de nos clients.

### Nos spécialités brevetées :

GRUES A TOUR PIVOTANTES

MONTE-CHARGES RAPIDES

débrayage automatique

BÉTONNIÈRES

TREUILS RAPIDES

etc., etc., etc.

### Société Générale de

### Matériel d'Entrepreneurs, S. A., Zurich

21<sup>e</sup>, Rue Weinberg

Tél. Hottingen 90.99

**BENZINES**  
**BENZOL**  
**CARBURE**

---

Téléphone 2338



**HUILES MINÉRALES**  
**GRAISSE CONSISTANTE**  
**DÉCHETS DE COTON**

---

Téléphone 2338



**Badigeonneuse « Rapid »**  
 (par air comprimé).  
 Enduit ou peinture de façades.  
 Pour peindre et désinfecter des usines  
 ateliers et magasins de tous genres.  
 Demandez la liste N° 20.  
**C. Nievergelt & C<sup>ie</sup>, Zurich**  
 Succ. de H. CORRODI-HANHART  
 Représentant pour la Suisse romande :  
 A. Schmied, 9, Chemin de Roche, Genève

**Appareillage, Ferblanterie et Couverture**  
 Installations sanitaires, Entretien, Réparations  
**W. Depierraz & L. Noverraz**  
 Rue de Bourg, 27 LAUSANNE Ruelle de Bourg, 3  
 TÉLÉPHONE N° 87.28

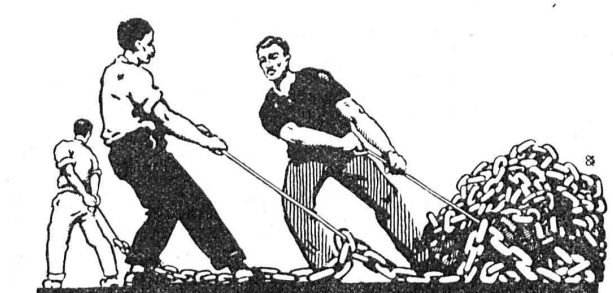
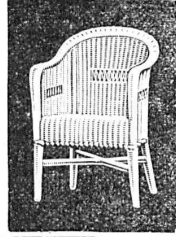
**Les Services d'Eau**

emploi en cas de  
**pénurie d'eau**

les **Compteurs d'eau D.R.D.**

de la fabrique  
**Metrum S. A.**  
 généralement appréciés.  
**Wallisellen - Zurich**  
 Téléphone 12 Adr. télégr. : Metrum.

**Meubles en moëlle de rotin**  
 blanc nature ou fumé.  
**Meubles en jone, à jour**  
 de toutes les couleurs.  
**Chaises-longues, modèle Davos**  
 et d'autres systèmes.  
**Cuenin-Hüni & C<sup>ie</sup>**  
 Fabrique de meubles en jone KIRCHBERG (Ct. de Berne)



**UNION SOCIÉTÉ ANONYME À BIENNE**  
 Première Fabrique Suisse de Chaînes soudées  
 par procédé électrique breveté.  
**USINE À MÂCHE.**

**Chaînes en tous genres pour l'Industrie.**  
 Chaînes calibrées et éprouvées à double résistance pour  
 grues, monte-charges, palans et toutes sortes d'appareils  
 de levage. Chaînes pour élévateurs et transporteurs,  
 Chaînes à lier pour chemins de fer, Chaînes de charge  
 pour fonderies etc. Chaînes antidérapantes pour automobiles.

LES COMMANDES SONT REÇUES PAR  
 TRÉFILIERES RÉUNIES S. A., BIENNE  
 S. A. DES FORGES ET USINES DE MOOS, LUCERNE  
 H. HESS & C<sup>ie</sup>, PILGERSTEG, RUTI (ZURICH)

**Rauschenbach**

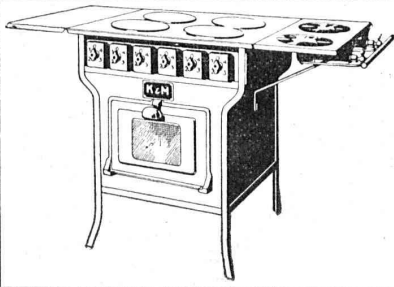
**Machines modernes  
 à travailler le bois**

*Machine à poncer et à polir  
 type H B S.* Demandez  
 catalogues et devis.

**ATELIERS DE CONSTRUCTION RAUSCHENBACH S. A.**  
**SCHAFFHOUSE**

Représentant exclusif pour la Suisse Romande :  
 (à l'exception du Jura Bernois)  
**M. C. Félix, Boulevard de Grancy 8, Lausanne.**

**INDICATEUR VAUDOIS**  
 Livre d'adresses de Lausanne et du Canton de Vaud. — Dans toutes librairies



## S. A. KUMMLER & MATTER, Aarau

Fabrique d'appareils électriques pour chauffage et cuisson

**Appareils à eau chaude** à chauffage électrique à partir de 20 litres; construction soignée. Plus de 2800 en fonction.

**Fourneaux de cuisine** et appareils de cuisson électriques. Nombreux modèles. Prix très modiques.

**Chauffages d'église.**

PROSPECTUS A DISPOSITION



# Marbres et pierres pour la mosaïque et la pierre artificielle

en toutes couleurs et en tous granules, en 1<sup>re</sup> qualité, fournit

## C. Bernasconi S. A., Berne

Usine de Terrazzo. — Téléph. : Bollwerk 25.72.

AGENTS: Glasson et C<sup>ie</sup>, Bulle. — A. Guelpa, bureau technique, Genève.

# Cartouches-Fusibles « Diazed »

de nouveau livrables en matériel d'avant-guerre

250 volts



jusqu'à : 25 amp.

500 volts



200 amp.

750 volts



200 amp.



Société Anonyme des  
Produits électrotechniques

# SIEMENS

Dépt. SIEMENS - SCHUCKERTWERKE, Zurich



# SOCIÉTÉ SUISSE D'EXPLOSIFS CHEDDITE & DYNAMITE

Bureau à Liestal. Tél. 182.

Usines à Isleten (Ct. d'Uri) et Liestal

livre à des conditions avantageuses

## DYNAMITE, explosifs de sûreté CHEDDITE & TELSITE MÈCHES ET DÉTONATEURS

Agents généraux  
pour la Suisse romande :

**PETITPIERRE FILS & Co, NEUCHATEL**

TÉLÉPHONE 3.15

## ATELIERS DE CONSTRUCTIONS MÉCANIQUES de VEVEY (Suisse)

TÉLÉPHONE N° 69

Adr. télégr.: FONDERIE-VEVEY

### TURBINES et RÉGULATEURS

Monte-charges de tous systèmes

Compresseurs.

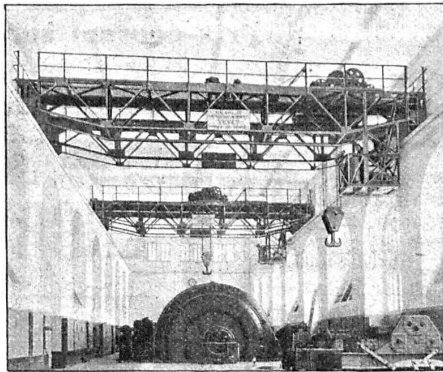
Presses hydrauliques.

ENGINS DE LEVAGE

Grues, ponts  
et plaques tournantes.

Chariots transbordeurs.

BRANCHEMENTS et  
CROISEMENTS



Deux ponts roulants électriques de 40 tonnes de l'Usine du Châtelard.

### FONDERIE de FER et de BRONZE

PONTS et  
Charpentes métalliques.  
RÉSERVOIRS  
et CHAUDIÈRES

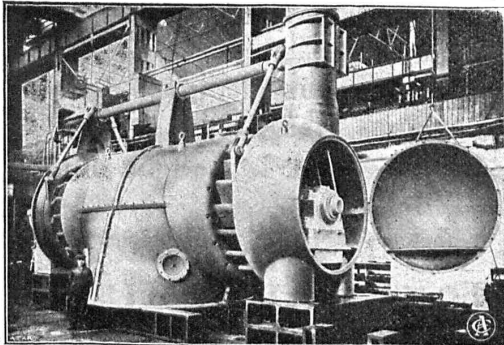
GAZOMÈTRES  
TUYAUX

BARRAGES et ÉCLUSES

DEVIS de toutes MACHINES  
sur demande.

## TURBINES HYDRAULIQUES ATELIERS DES CHARMILLES S. A., GENÈVE

109 ROUTE DE LYON, 109



Turbine Francis double de 3100 CV. Chute 8,20 mètres. Vitesse 150 tours/minute.

RÉGULATEURS BREVETÉS

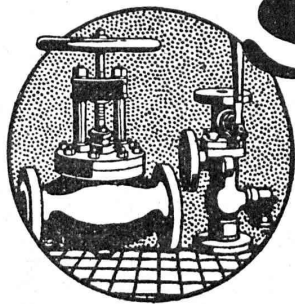
TURBINES HYDRAULIQUES

**ATELIERS DES CHARMILLES S. A.**

109, ROUTE DE LYON, 109

✻ GENÈVE ✻





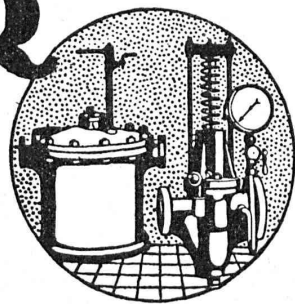
# SULZER

ARMATURES  
et  
PIÈCES DE TUYAUTERIE

pour  
vapeur, eau, acides, gaz, air etc.

Catalogues sur demande.

SULZER FRÈRES, SOCIÉTÉ ANONYME, WINTERTHUR



## S. A. Hasler

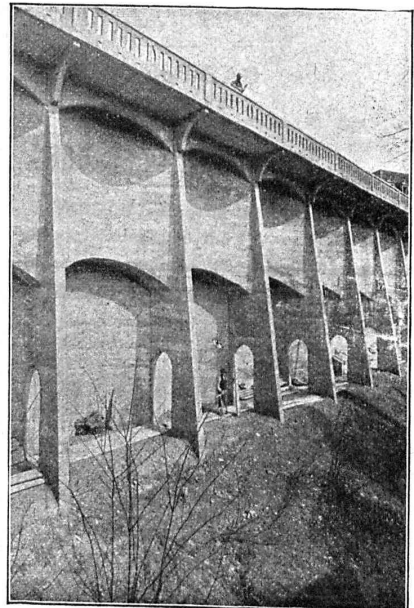
ci-devant  
l'atelier des télégraphes de G. Hasler

## Berne



### Appareils téléphoniques

Prix-courant sur demande



**BÉTON ARMÉ**  
—  
Canalisations  
—  
Voies  
industrielles  
—  
TRAVAUX  
HYDRAULIQUES  
—  
BARRAGES  
—  
Cheminées  
en béton armé  
—  
BUREAU  
TECHNIQUE  
pour  
Projets et Devis

## F.-L. MULLER, Ing.

successeur de  
**ANSELMIER & MULLER**  
**B E R N E**

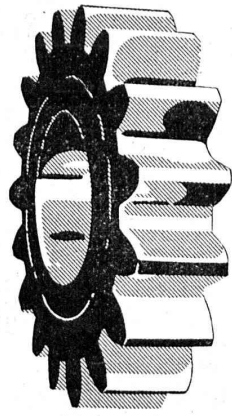
Téléphone N° 1051

Effingerstrasse, 13

Société Anonyme des

## ENGRENAGES MAAG

ZURICH



Fourniture, Taillage  
d'ENGRENAGES :  
DROITS,  
HÉLICOIDaux,  
A CHEVRON,  
CONIQUES,  
A VIS SANS FIN,  
pour tout usage.

Pignons trempés  
avec flancs des dents rectifiés.  
Haute précision. - Longue durée.

Réducteurs et Multiplicateurs complets.

**PROMPTE LIVRAISON**  
**PRIX RÉDUITS**