

Objektyp: **Advertising**

Zeitschrift: **Bulletin technique de la Suisse romande**

Band (Jahr): **50 (1924)**

Heft 14

PDF erstellt am: **06.08.2024**

Nutzungsbedingungen

Die ETH-Bibliothek ist Anbieterin der digitalisierten Zeitschriften. Sie besitzt keine Urheberrechte an den Inhalten der Zeitschriften. Die Rechte liegen in der Regel bei den Herausgebern.

Die auf der Plattform e-periodica veröffentlichten Dokumente stehen für nicht-kommerzielle Zwecke in Lehre und Forschung sowie für die private Nutzung frei zur Verfügung. Einzelne Dateien oder Ausdrucke aus diesem Angebot können zusammen mit diesen Nutzungsbedingungen und den korrekten Herkunftsbezeichnungen weitergegeben werden.

Das Veröffentlichen von Bildern in Print- und Online-Publikationen ist nur mit vorheriger Genehmigung der Rechteinhaber erlaubt. Die systematische Speicherung von Teilen des elektronischen Angebots auf anderen Servern bedarf ebenfalls des schriftlichen Einverständnisses der Rechteinhaber.

Haftungsausschluss

Alle Angaben erfolgen ohne Gewähr für Vollständigkeit oder Richtigkeit. Es wird keine Haftung übernommen für Schäden durch die Verwendung von Informationen aus diesem Online-Angebot oder durch das Fehlen von Informationen. Dies gilt auch für Inhalte Dritter, die über dieses Angebot zugänglich sind.

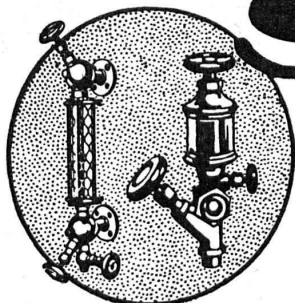
Ein Dienst der *ETH-Bibliothek*
ETH Zürich, Rämistrasse 101, 8092 Zürich, Schweiz, www.library.ethz.ch

<http://www.e-periodica.ch>

Société Suisse d'Explosifs
Cheddite & Dynamite
éléphone 182 LIESTAL Téléphone 182

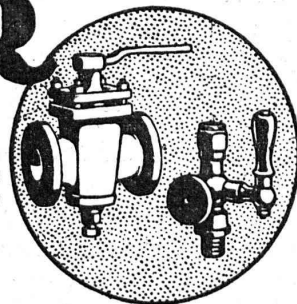
EXPLOSIFS

de sûreté de tout genre et de toute puissance
Dynamites, Mèches et Détonateurs
Cheddite, Telsite.
Agents généraux pour la Suisse Romande :
PETITPIERRE Fils & C^{ie}, Neuchâtel
Téléphone 3.15.



SULZER

**ARMATURES
et
PIÈCES DE TUYAUTERIE**



pour
vapeur, eau, acides, gaz, air etc.

Catalogues sur demande.

SULZER FRÈRES, SOCIÉTÉ ANONYME, WINTERTHUR

**W. BAUMANN
HORGEN
SUISSE**

Maison fondée
en 1860

Représentant pour Genève :
M. Albert Guelpa, rue Petitot, 3



**Volets à rouleaux Stores à lames prismatiques
Volets à panneaux Paravents**

**Demandez à vos fournisseurs les
véritables OUTILS Marque**

R. STOCK & C^{IE}

Mèches hélicoïdales en acier carbone et
acier rapid. — Alésoirs, fraises, tarauds, etc.

Dépositaires : Tous les bons magasins d'outillage et
de quincailleries.

Dépositaire général pour la Suisse :

N. STRUBL-OTT, BALE

ALBATRE Articles d'éclairage
Pierre Fournaise

Seule fabrique pour
ces articles en Suisse

159, Zollikerstr. Zürich Tél. Hott. 75.42

INDICATEUR VAUDOIS

Livre d'adresses de Lausanne et du Canton de Vaud. — Dans toutes librairies

COMMUNE DE SAINT-MAURICE (Valais)

ouvre un concours d'idées pour l'élaboration d'un

PLAN D'EXTENSION

Le concours est ouvert aux techniciens de nationalité
suisse établis dans les cantons du Valais, Genève, Vaud,
Neuchâtel et Fribourg. Une somme de 4000 francs sera
répartie entre les cinq projets. primés.

Délai d'inscription : 31 juillet 1924.

Délai pour le dépôt des projets : 1^{er} novembre 1924.

S'adresser au *Secrétariat communal de Saini-Maurice.*

P 2999 S.

CELORON

POUR PANNEAUX D'APPAREILS RADIOTÉLÉGRAPHIQUES

Le Celoron, par suite de ses propriétés isolantes
exceptionnelles, est une substance idéale pour la fabrication
des panneaux d'appareils de T.S.F. Les
marchands peuvent se le procurer soit en feuilles
entières, soit en panneaux de dimensions courantes :
ils reconnaîtront qu'il est avantageux d'en tenir en
stock sous ces deux formes.

Naturellement agréable d'aspect, le Celoron est
d'un beau noir brillant. Il est solide, durable, imper-
méable et d'une grande force diélectrique. Il est facile
à travailler et à usiner. Il n'est apte ni à se gondoler,
ni à se fendre, ni à s'écailler. Les panneaux en
Celoron plaisent à l'amateur, parce qu'ils donnent
aux appareils que celui-ci construit un véritable
cachet professionnel.

Demandez notre offre spéciale aux marchands.

Diamond State Fibre Company

Bridgeport, Pa. (près de Philadelphie) E. U. A.

Adresse télégraphique :
• DYMNFYBR • Nerristown.

Représentant :
Zwilchenbart, S. A., Bâle-Dreispitz.



Mise au concours de travaux

La Direction du 1^{er} arrondissement des chemins de fer fédéraux, à Lausanne, met en soumission la construction des nouveaux tabliers métalliques du passage inférieur de la route de Rolle à Gimel, en gare de Rolle.

Poids de la nouvelle construction métallique : 27,5 tonnes.

On peut consulter les plans et les cahiers des charges et se procurer le formulaire de soumission à la Division des Travaux, bureau des ponts, au rez-de-chaussée du bâtiment de la P. V., à Lausanne.

Les plans pourront être remis aux constructeurs pour le prix de 5 francs qui ne sera pas remboursé.

Les offres devront parvenir à la Direction du 1^{er} arrondissement des C. F. F., à Lausanne, le 7 juillet 1924, au plus tard, sous pli fermé portant la suscription « P. I. de Rolle-Gimel ». Elles seront valables jusqu'au 30 août 1924.

Offres d'exploitation de Brevets d'invention

IMER & DE WURSTEMBERGER ci-devant
E. IMER-SCHNEIDER INGENIEUR CONSEIL GENÈVE

Les propriétaires des brevets suisses suivants désirent entrer en relation avec des fabricants suisses, en vue de la fabrication des articles brevetés et seraient disposés à céder des licences d'exploitation ou à vendre leurs brevets :

- N° 92902 du 30 juillet 1919, Eugène Bauche, pour : « Bineuse automobile à outils commandés ».
- N° 104189 du 22 juillet 1922, Lanston Monotype Corporation Ltd., pour : « Interrupteur à lame adapté à la poignée d'un appareil électrique ».
- N° 90100 du 27 juillet 1920, J.-M. Cooper, pour : « Procédé d'impression et appareil pour sa mise en œuvre ».
- N° 79824 du 27 décembre 1917, Compagnie d'Applications Mécaniques, pour : « Appareil de vérification des différents diamètres d'une circonférence », N° 81464 du 28 décembre 1918, pour : « Calibre réglable pour la vérification à l'usinage de différentes pièces », N° 81465 du 28 décembre 1917, pour : « Appareil servant à régler la distance entre les tiges de calibres réglables à tiges », N° 82616 du 9 septembre 1918, pour : « Appareil pour la vérification des bagues extérieures de roulements à billes ou à rouleaux », N° 86402 du 10 décembre 1919, pour : « Appareil pour la vérification du cintrage axial des gorges cintrées des bagues de butée à organes de roulement », N° 87398 du 27 février 1920, pour : « Appareil pour la vérification des alésages », N° 87581 du 4 février 1920, pour : « Calibre à touches » et N° 87808 du 4 février 1920, pour : « Procédé de fabrication de cages à billes ou à rouleaux pour coussinets ».

Prière d'adresser les offres ou propositions à MM. Imer & de Würstemberger, ci-devant M. E. Imer-Schneider, Ingénieur-Conseil, 59, rue du Stand, à Genève, qui les transmettront à qui de droit.

IMPRIMERIE LA CONCORDE

Direction : **LAUSANNE**

Th. Pache-Tanner JUMELLES, 4
J. Pache-Vuitel Téléphone 35 95

Impressions commerciales et artistiques

Tirages en couleurs, illustrations, Labeurs

Journaux, volumes, brochures, catalogues

Circulaires :: Enveloppes :: Programmes

Cartes de visite et d'adresse, Obligations

Faire-part, Registres :: Algèbre, Musique



Dessinateur-architecte

P 2993 S

capable, ayant pratique, est demandé. Place stable, entrée de suite. Adresser offres avec références à M. J. Dufour, architecte, Sion.

Prix Colladon 1925

Demander programme : ATHÈNÉE, GENÈVE.

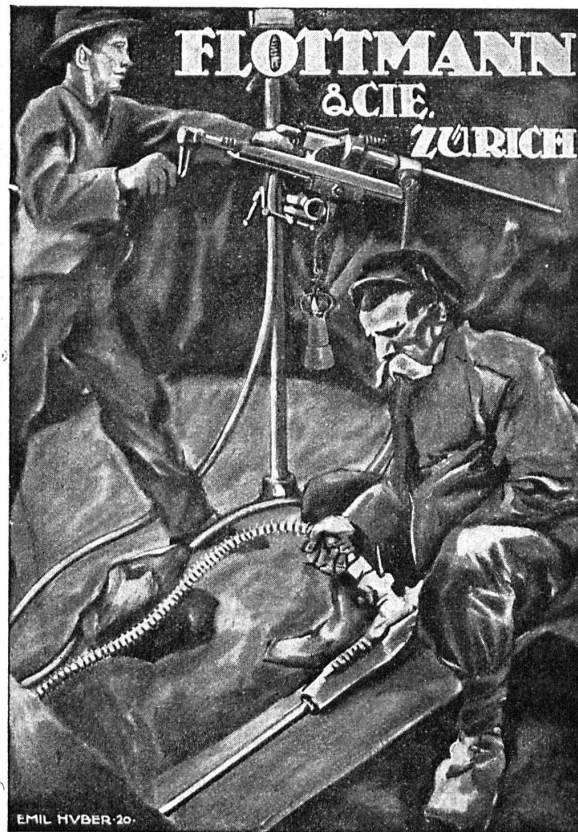
Manufacture de Papiers
STOUKY, BAUMGARTNER & C^e
LAUSANNE et RENENS

Spécialité de Papiers
utilisés dans l'Industrie du Bâtiment.



J. Walser & Co.
WINTERTHUR
Constructeurs de Cheminées
d'usines en murages de chaudières
fours pour l'industrie céramique
chimique et métallurgique,
fours crémateurs et gazogènes
Expertises
MAISON FONDÉE EN 1860

IMPRIMERIE LA CONCORDE
Jumelles 4, - LAUSANNE - Tél. 35.95



EMIL HVBER 20



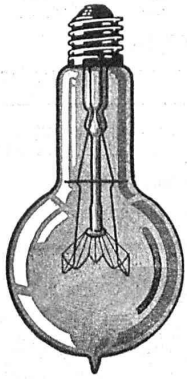
Badigeonneuse « Rapid » (par air comprimé).

Enduit ou peinture de façades. Pour peindre et désinfecter des usines, ateliers et magasins de tous genres.

Demandez la liste N° 20.

C. Nievergelt & C^e, Zurich
Succ. de H. CORRODI-HANHART

Représentant pour la Suisse romande :
A. Schmied, 9, Chemin de Roche, Genève



LAMPES

à filament étiré

1 Watt et 1/2 Watt

Fabrication exclusivement suisse

LUMIÈRE S.A.
GOLDAU (Suisse)

Inertol

Enduit protecteur pour béton et fer

très efficace, noir, prêt à l'emploi, contre l'eau, l'acide carbonique, l'eau marécageuse et l'humidité de toute sorte.

Martin Keller & Co, Inertolfabrik Wallisellen - Zürich.

DALLAGES DE VERRE ET BÉTON ARMÉ

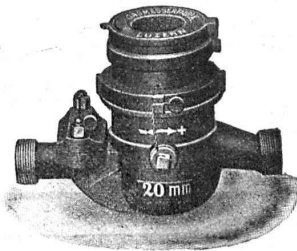
P. CHIARA LAUSANNE

IMPRIMERIE LA CONCORDE
Jumelles, 4 LAUSANNE Tél. 35.95

EN EMPLOYANT LES Compteurs à eau «PILATE»

construits conformément au règlement fédéral de vérification

vous faites des économies dans la consommation d'eau et évitez en même temps des grands frais de construction pour de nouvelles prises d'eau, etc.



Représentant pour la Suisse romande :
M. A. Marro, Ing.
Fribourg,
19, Av. Pérolles.

Demandez prix et prospectus détaillés par

ELSTER & Co, LUCERNE
Fabrique de compteurs à gaz et à eau
bureau fédéral de vérification n° 3.

Gegründet 1851.

GYSEL & Co.

ASPHALTFABRIK KÄPFNACH

Téléphone 24 Feue de CARTON BITUMÉ et de CIMENT LIGNEUX Télégr. : Asphat

HORGEN

Tapis d'isolation - Laine de scorie - Carton bitumé à rainures - Carbolinéum - Plaques d'asphalte p. isolations
Corde écrue et goudronnée.

Usine Tarcos S.A., St-Imier

Matériel d'installation et Appareillage électrique

Interrupteurs, commutateurs, prises, fiches, boîtes de dérivation, accessoires pour tubes, manchons avec porcelaine, coudes, équerres, raccords, brides, porcelaine B. T. Pièces détachées pour grandes séries.

Agrafes de courroies, modèle éprouvé.

Tout ce qui concerne les

Annonces

du

Bulletin Technique doit être adressé exclusivement à la
Société suisse d'Édition (Indicateur vaudois)

Lausanne.

Nous déclinons toute responsabilité pour ce qui porte une autre suscription. Régie des Annonces.

S. A. Hasler

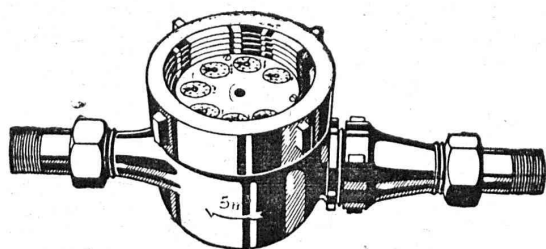
ci-devant
l'atelier des télégraphes de G. Hasler

Berne



Appareils téléphoniques

Prix-courant sur demande



COMPTEURS à EAU

CADRANS NOYÉS et CADRANS SECS

Réparations de tous systèmes. — DEMANDEZ PROSPECTUS

A. Bürgin & C^{ie}, Fabrique suisse de compteurs à eau, **Bâle**

Station de vérification 4

Téléphone 6739

Seule fabrique suisse fabriquant ses compteurs entièrement en Suisse.



Roulements à Billes et à Rouleaux

pour MACHINES et VÉHICULES

Produits de hautes qualités. Précision parfaite
Demandez Prix-courants, Catalogues et Devis à

AMSLER & C^o

FEUERTHALEN près SCHAFFHOUSE



BAUMANN, KOELLIKER & C^{IE}, S.A., Zurich

Lignes à haute et basse tension

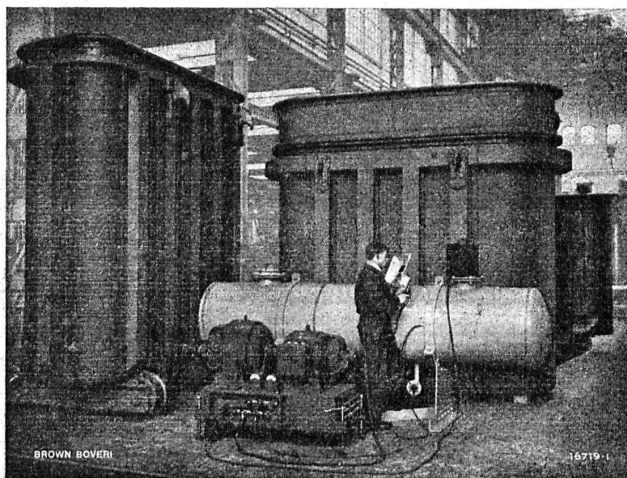
Lignes de contact pour chemin de fer électrique

LIVRAISON DE LUSTRIERIE EN TOUS GENRES

SOCIÉTÉ ANONYME

BROWN, BOVERI & C^{ie}, BADEN (Suisse)

Bureau Technique pour la Suisse Romande : Lausanne, Avenue de la Gare, 3 :: Téléphone 2159



Cuves de transformateurs de grande puissance
soudées électriquement à l'aide de groupes électrogènes
construction Brown-Boveri.

Groupes électrogènes pour la soudure électrique construction Brown-Boveri.

Soudures parfaites. Economie maximum.

Service simple et exempt de tout danger.

Possibilité d'un réglage fin du courant de travail,
à l'endroit même de la soudure.

Bonne adaptation à la force motrice à disposition.

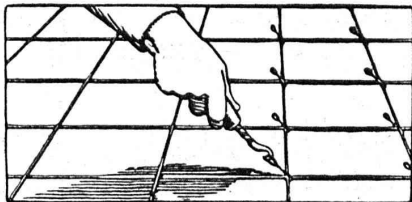
Sécurité contre les courts-circuits.



S. A. FABRIQUES DE MEUBLES
Horgen-Glaris à Horgen
 Maison suisse la plus importante pour
AMEUBLEMENT
 de Salles de concert, théâtres, cinématographes, restaurants, cafés, salles à manger, vestibules etc.

Installations sanitaires - Maison Daniel Perret
LAUSANNE, 6-8, Av. de Béthusy - Perret frères, LAUSANNE
 Installation d'Usines, Villas, Salles de bains simples et modernes. — Système anglais.
MAGASIN D'EXPOSITION ET DE VENTE
 Maison fondée en 1888. **TELÉPHONE 9085.**

Travaux en béton armé
W. WUNDERLI
 Fers et matériaux de construction
Richterswil
 Ct. Zürich
 fournit



Fil de fer de liaison :

Longueur totale	8	10	12	14	16	18	19	20	21	22 cm.
par ‰	Fr. 2.70	2.80	2.90	3.—	3.10	3.30	3.50	3.70	3.90	4.20

Outils de liaison : petit 9 fr. par pièce; grand 15 fr.
 Rabais sur livraison de 100,000 pièces 5 ‰
 " " " 500,000 " 7 1/2 ‰
 " " " 1,000,000 " 10 ‰
 Paiement à 30 jours avec 2 ‰ d'escompte.

" FIM " FABRIQUE D'INSCRIPTIONS EN MÉTAL
AEBISCHER & C^{IE}, VEVEY
 Fournit aux meilleures conditions et aux prix les plus avantageux, des plaques pour machines, appareils de chauffage, automobiles, moteurs, turbines et appareils divers.
 Représentant exclusif pour la Suisse romande de MM. DAUBENMEIER & MEYER, fabrique de plaques, insignes, cadrans, etc., par procédé chimique et estampés. 2329

CARRELAGES - REVÊTEMENTS - MOSAIQUES - ÉVIERS
Huber & Barbey
LAUSANNE
 9, Av. du Tribunal Fédéral - Téléph. 62.60
 Représentants généraux pour la Suisse des Usines Céramiques
VILLEROY & BOCH
 à Mettlach (Sarre)
 Fournitures - Pose par spécialistes



Marque de fabrique déposée
RIPOLIN
 reconnu la meilleure peinture pour l'intérieur et l'extérieur
 Très brillante ou mate Bl 489 g
 Représentant général pour la Suisse :
C. HAESSIG, Rue Dufour 53, BALE

VENTILATION S. A.
Filtres **Stæfa**
Turbines à air Ateliers à St-Louis (Alsace)
Ventilateurs
 Humidification — Chauffage — Ventilation générale — Réduction des buées — Dépoussiérage des cardes par le vide — Transport de copeaux — Séchoirs perfectionnés

Vous trouverez
Meules Corindon et Carborundum
Pierres Carborundum, India, Arkansas
Toiles, grains et poudres Carborundum
 aux prix et qualités avantageux chez
Werner Gürtler, Winterthour



Foreuses à main à commande électrique
 Foreuses à main universelles à trois vitesses
C. & E. FEIN, RENNWEG, 35, ZURICH I

Nouveau !

breveté

Important !

breveté

SUBOX

La couleur à base de plomb qui fera époque ; expérimenté depuis plusieurs années ; emploi très avantageux.

Métallisation par simple enduit.

Meilleure protection contre toutes les intempéries auxquelles seraient exposés :

Fer, Fer-blanc, Bois, Ciment, Carton, Eternit, etc.

Subox-Rongeur de Rouille

Se suffit à lui-même ; ne nécessite pas d'autre couleur. (Nuance gris foncé.)

Fabrication par S. A. SUBOX, Langstr., 187, Zurich 5

Représentant général pour la Suisse :

PAUL KUONI, Sonnenquai, 3, Zurich I.

Représent. p^r les cantons de St. Gall, Thurgovie & Appenzell : S. A. SALZMANN & C^{ie}, Geltenwilenstr. 18, St. Gall.

Demandez prospectus et offres.

Asphalte naturel de Travers

Seules mines d'Asphalte en Suisse.

Reconnu le meilleur Asphalte

Représentants pour la Suisse :

E.-R. Zetter & C^o,
à Soleure

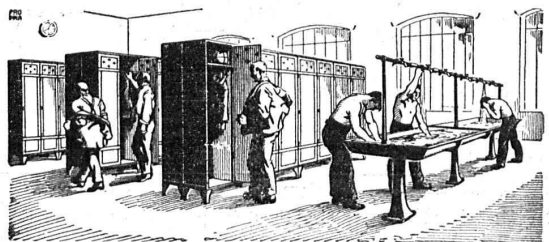
Maison fondée en 1843.



Marque de fabrique.

KEMPF & C^o, Hérिसau

Téléphone 167



Armoires pour habits en fer forgé

Installations complètes pour garde-robes et lavabos.

Peinture métallique

« FERRUBRON »

Marque de confiance

Seuls fabricants pour la Suisse :

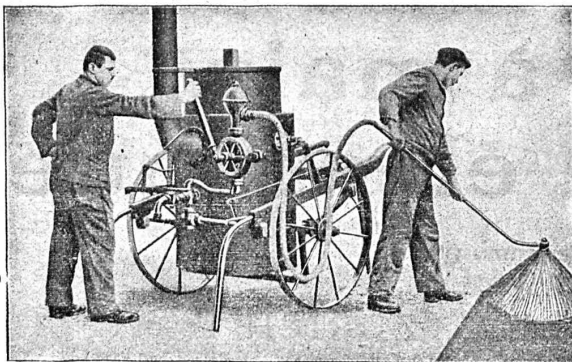
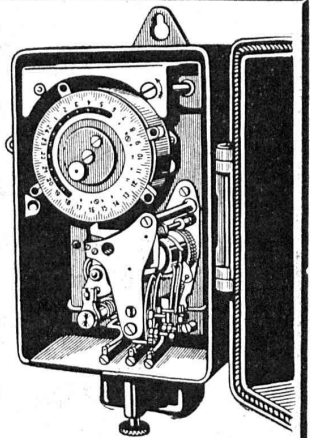
NÆGELY, ESCHMANN & C^{ie}

Fabrique de Vernis et Couleurs : CERLIKON-ZURICH

Société Anonyme des Interrupteurs automatiques

Gerbergasse, 27 Berne Gerbergasse, 27

- Interrupteurs-Horaires et Interrupteurs de blocage.
- Horloges de commutation pour compteurs à tarif multiple.
- Horloges de commande.
- Thermorégulateurs électriques.
- Interrupteurs à distance.
- Minuiteries.
- Interrupteurs-horaires avec cadran astronomique pour éclairage public.



Machines pour la construction et l'entretien des routes

GOUDRONNEUSES et BITUMEUSES

insurpassables comme construction et fonctionnement

Rouleaux-compresseurs, défonçuses-piocheuses, etc.

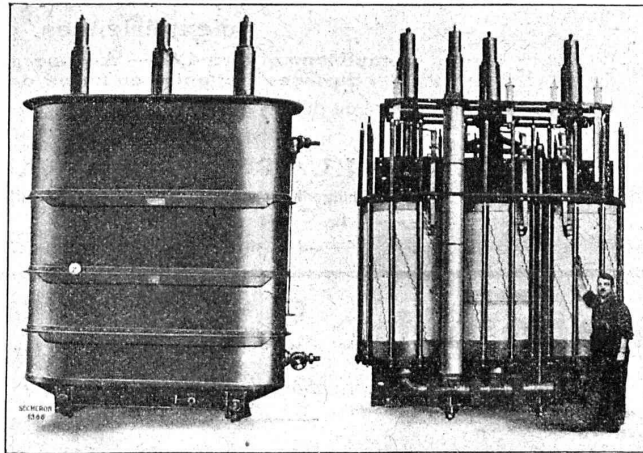
U. AMMANN S.A., Langenthal

SÉCHERON

TRACTION ÉLECTRIQUE

TRANSFORMATEURS

Locomotives, Automotrices
Tracteurs, Tramways
à courants alternatifs
et continu



Transports d'énergie
par courant continu
à haute tension
Système « Série »

Transformateur triphasé à bain d'huile et refroidissement forcé
par circulation de l'huile, 7000 kVA, 105.000/18.250 volts - 50 périodes/sec.
Deux unités livrées à la sous-station de Chèvres du Service Électrique de la Ville de Genève.

Survolteurs — Dévolteurs — Régulateurs — Machines pour l'Electrochimie et la Radiotélégraphie

SOCIÉTÉ ANONYME DES ATELIERS DE SÉCHERON — GENÈVE

CAPITAL: DIX MILLIONS DE FRANCS

Ci-devant: COMPAGNIE DE L'INDUSTRIE ÉLECTRIQUE et MÉCANIQUE

Cheminée économique

+ Brevet 88876

favorisant
l'aération

Briques
Moëllons
Hourdis
Planelles

chez

ZIEGEL A.-G., ZURICH

Téléphone: SELNAU 66.98

Dépositaires: Gétaz-Romang-Ecoffey, Lausanne et Vevey.

Paul Mayer, S. A., Fribourg.

Rychner Frères & Cie, Neuchâtel.

FABRIQUE
DE
PRODUITS REFRACTAIRES-SALAUSEN
LAUSEN BALE CAMP.

LIVRE
DES MATERIAUX
REFRACTAIRES
À L'USAGE DE TOUTES
LES INDUSTRIES.
EXPLOITATION
DE RICHES GISEMENTS DE
TERRES REFRACTAIRES
BRIQUES, NORMALES ET
FAÇONNÉES, CREUSÉTS,
DALLES, MANCHONS,
CORNUES,
MEILLEURS RÉFÉRENCES
EXP. NATIONALE BERNE 1914
MÉDAILLE D'OR

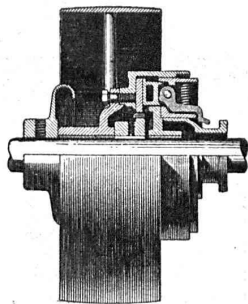
REVÊTEMENT POUR CÂTOGÈNE DIAMÈTRE JUSQU'À 3000
DESQUELS NOUS EN AVONS LIVRÉ PASSE 90

TÉLÉPHON N° 27 LIESTAL COMPTES DE CHEQUES V 283

BUREAU TECHNIQUE
ÉTUDES, CONSTRUCTIONS
ET DÉTAILS SUR DEMANDE



∞ SOCIÉTÉ DES USINES DE LOUIS DE ROLL ∞
SUCCURSALE: **USINE DE CLUS** CT. DE SOLEURE



EMBRAYAGE BENN

Breveté dans tous les pays industriels.

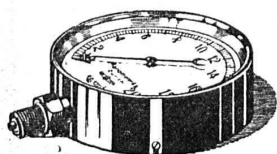
Embrayage à friction perfectionné par plusieurs années d'expériences.

Complètement fermé. — Aucune partie saillante.
Surfaces frottantes en forme de disques.

Peut être embrayé ou débrayé pendant la marche
et en pleine charge quelle que soit sa vitesse.

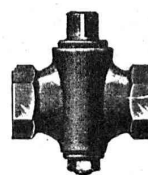
INSTALLATIONS DE TRANSMISSIONS

Embrayage Benn, type NH, pour accoupler un arbre à une poulie à courroie. avec paliers à graissage à bagues ou à billes pour toutes les branches de l'industrie.



Manomètre S. A. Stampfenbachstr. 61 Zurich

Magasin et fabrication d'accessoires „S. et B.“



Accessoires pour machines et chaudières à vapeur



CALORIE S. A.

Lausanne - Genève
Montreux
Sion - Sierre
Interlaken
Fribourg - Bienne
Neuchâtel
La Chaux-de-Fonds
Paris - Lyon

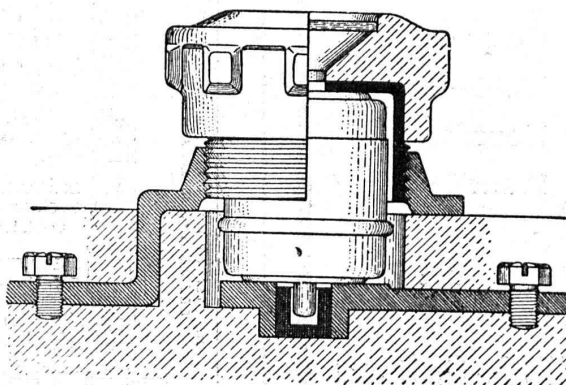
Chauffages centraux - Ventilation - Sanitaires - Cuisines d'hôtels.

Coupe-circuits Diazed-H

pour 80-200 amp. 500 volts

Élément, Couvercle, Fusible avec douille calibrée
D. R. P. Brevet étranger

Moins sensibles aux variations brusques de courant de courte durée tout en garantissant un fonctionnement de toute sécurité.



Nouvelle construction améliorée. Échauffement très faible. Les nouveaux fusibles H peuvent aussi être employés dans les anciens éléments.



Société Anonyme des Produits électrotechniques

SIEMENS



Dépt. SIEMENS - SCHUCKERTWERKE, Zurich