

Objektyp: **Advertising**

Zeitschrift: **Bulletin technique de la Suisse romande**

Band (Jahr): **50 (1924)**

Heft 15

PDF erstellt am: **11.07.2024**

### **Nutzungsbedingungen**

Die ETH-Bibliothek ist Anbieterin der digitalisierten Zeitschriften. Sie besitzt keine Urheberrechte an den Inhalten der Zeitschriften. Die Rechte liegen in der Regel bei den Herausgebern.

Die auf der Plattform e-periodica veröffentlichten Dokumente stehen für nicht-kommerzielle Zwecke in Lehre und Forschung sowie für die private Nutzung frei zur Verfügung. Einzelne Dateien oder Ausdrucke aus diesem Angebot können zusammen mit diesen Nutzungsbedingungen und den korrekten Herkunftsbezeichnungen weitergegeben werden.

Das Veröffentlichen von Bildern in Print- und Online-Publikationen ist nur mit vorheriger Genehmigung der Rechteinhaber erlaubt. Die systematische Speicherung von Teilen des elektronischen Angebots auf anderen Servern bedarf ebenfalls des schriftlichen Einverständnisses der Rechteinhaber.

### **Haftungsausschluss**

Alle Angaben erfolgen ohne Gewähr für Vollständigkeit oder Richtigkeit. Es wird keine Haftung übernommen für Schäden durch die Verwendung von Informationen aus diesem Online-Angebot oder durch das Fehlen von Informationen. Dies gilt auch für Inhalte Dritter, die über dieses Angebot zugänglich sind.

M. A. Dommer, prof.  
Gai Coteau - Longeraie

PARAISANT TOUS LES QUINZE JOURS

ADMINISTRATION :

LIBRAIRIE F. ROUGE & C<sup>o</sup>, 6, RUE HALDIMAND, LAUSANNE

# BULLETIN TECHNIQUE DE LA SUISSE ROMANDE

ORGANE AGRÉÉ PAR LA COMMISSION CENTRALE POUR LA NAVIGATION DU RHIN  
ORGANE DE L'ASSOCIATION SUISSE D'HYGIÈNE ET DE TECHNIQUE URBAINES  
ORGANE EN LANGUE FRANÇAISE DE LA SOCIÉTÉ SUISSE DES INGÉNIEURS ET DES ARCHITECTES  
ainsi que de la Société vaudoise des Ingénieurs et des Architectes, de l'Association des Anciens Elèves de  
l'École d'Ingénieurs de l'Université de Lausanne et des Groupes Romands de la G. e. P.

## ABONNEMENTS :

Suisse : 1 an, 12 francs  
Etranger : 14 francs

Pour sociétaires :

Suisse : 1 an, 10 francs  
Etranger : 12 francs

Prix du numéro :  
75 centimes.

Pour les abonnements  
s'adresser à la librairie  
F. Rouge & C<sup>o</sup>, à Lausanne.

## COMITÉ DE RÉDACTION

Président : P. PICCARD, ingénieur, à Genève.  
Secrétaire : EDM. EMMANUEL, ingénieur, à Genève.

## MEMBRES :

*Fribourg* : MM. F. BROILLET, architecte ; J. LEHMANN, ingénieur cantonal ; R. DE SCHALLER, architecte. — *Vaud* : MM. EPITAUX, architecte ; W. GRENIER, ingénieur, professeur honoraire de l'Université de Lausanne ; E. JOST, architecte ; CH. THEVENAZ, architecte. — *Genève* : MM. L. ARCHINARD, ingénieur ; E. IMER-SCHNEIDER, ingénieur-conseil ; RENÉ NEESER, ingénieur ; CH. WEIBEL, architecte. — *Neuchâtel* : MM. ED. ELSKES, ingénieur ; A. MEAN, ingénieur cantonal ; E. PRINCE, architecte. — *Valais* : MM. J. COUCHEPIN, ingénieur, à Martigny ; HAENNY, ingénieur, à Sion.

RÉDACTION : H. DEMIERRE, ingénieur.  
VEVEY, Rue de la Madeleine, 15.

## CONSEIL D'ADMINISTRATION DU BULLETIN TECHNIQUE

E. IMER-SCHNEIDER, ingénieur-conseil, président ;  
J. CHAPPUIS, ingénieur. — A. DOMMER, ingénieur, — H. MEYER, architecte.  
F. ROUGE, libraire.

## ANNONCES :

50 centimes la ligne

Rabais pour annonces répétées

Demandez tarif spécial  
pour fractions de pages à

*l'Indicateur Vaudois*  
(Société Suisse d'Édition)  
Jumelles, 4, Lausanne.



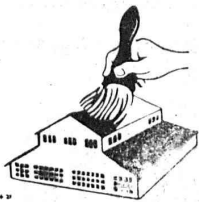
## Troesch & C<sup>o</sup> S.A., Berne

Fabrique d'Appareils Sanitaires



MEYNADIER & C<sup>IE</sup>, ZURICH

Fabrique de carton bitumé  
Produits d'asphalte et de bitume



Matériaux isolants  
de tous genres  
pour constructions

## Béton armé translucide

SYSTÈME KEPPLER BREVETÉ  
Nouveau système de  
plafonds translucides  
en béton armé et dalles  
de verre

Grande résistance à la surcharge. — Très grande  
facilité d'entretien et de nettoyage. — Suppres-  
sion de toute peinture ou enduit protecteur. —  
le plus grand effet de lumière.

Représentant :

**Rob. Looser, Zurich 4**  
Badenerstr. 41

Évitez les contrefaçons.

Medaille d'or  
J.B.A. Leipzig  
1913

Installations  
d'Avertisseur d'Incendie  
et de  
Contrôleurs de Rondes  
combinés



Brochures

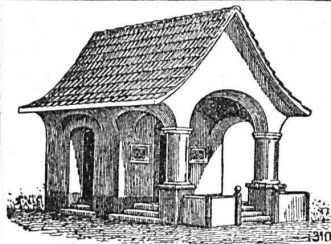
sur demande

S. A. Des Produits Electrotechniques  
**SIEMENS**  
Section SIEMENS & HALSKE  
LAUSANNE

Copies  
en tous genres  
d'après  
originaux sur calque

A. MOREL  
**HÉLIOGRAPHIE**  
LAUSANNE  
Tél. 83.27      Jumelles, 2

Papiers à calquer  
et à dessin  
—  
Papiers héliographiques



PLAFONDS, CLOISONS, CORNICHES, PLANCHERS, Revêtements de toutes sortes  
exécutés avec le support pour mortier

„TREILLAGE EN TERRE CUITE“

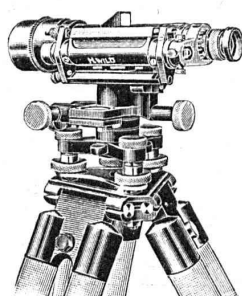
sont exempts de toutes fissures, inaltérables aux influences  
atmosphériques, incombustibles et extrêmement durables

Nombreuses références

Demandez prospectus et échantillons

Médailles d'or : Berne 1914, Barcelone 1920

FABRIQUE SUISSE DE TREILLAGE EN TERRE CUITE S. A., LOTZWIL-BERNE



LE NIVEAU  
PARFAIT

Les **Niveau** et **Théodolite**  
**WILD**

sont les meilleurs instruments de géodésie.

□ □ □ □ □ □ □ □

Prix avantageux.

Demandez catalogues à la

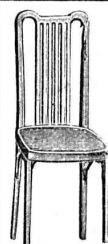
**Société Anon. de Vente - Heerbrugg**  
des instruments de géodésie **Henri Wild** (St-Gall)

**Ébol**

Enduit noir pour l'augmentation de l'**étanchéité**  
du **béton**. Protège le béton et les métaux contre  
l'eau acidulée, les eaux de terrains maré-  
cageux, etc. **Moyen anti-rouille.**

DEMANDEZ PRIX ET ÉCHANTILLONS

E. BECK, fabricant de produits d'asphalte, PIETERLEN



S. A. FABRIQUES DE MEUBLES  
Horgen-Glaris à Horgen

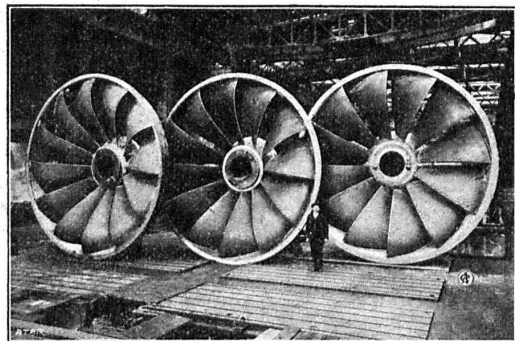
Maison suisse la plus importante pour

**AMEUBLEMENT**

de Salles de concert, théâtres, cinématog-  
raphes, restaurants, cafés, salles à manger,  
vestibules etc.

TURBINES HYDRAULIQUES  
**ATELIERS DES CHARMILLES S. A., GENÈVE**

109 ROUTE DE LYON, 109



Rues des turbines de Chancy-Pougny (Suisse). Puissance 8700 CV sous 9 m de chute.

RÉGULATEURS BREVETÉS

TURBINES HYDRAULIQUES

**ATELIERS DES CHARMILLES S. A.**

109, ROUTE DE LYON, 109

✻ GENÈVE ✻

# EXPLOSIFS DE SURETÉ



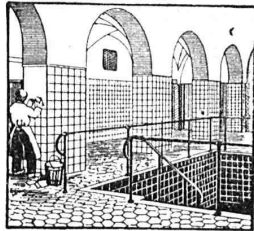
**ALDORFITE et ALDORFIT-GELATINE**

Grande sécurité dans le maniement  
Effets très puissants

MÈCHES A MINES — CAPSULES-DÉTONATEURS  
LAMPES DE MINEURS — ACIER POUR MÈCHES  
OUTILS, ETC.

**Robert Aebi & C<sup>ie</sup>, S. A., Zurich 1**  
Matériel roulant                      Machines pour entreprises

## CHAINES



**CARRELAGES & REVÊTEMENTS**

**J. ROD, Lausanne**

St-Roch, 30 — Téléphone 39.61

## BAUMANN & C<sup>ie</sup>

Ateliers pour la construction de Ressorts en tous genres.



**RESSORTS EN FIL D'ACIER DE 0,2-50 mm. D'ÉPAISSEUR**  
en fil de laiton, nickel et bronze

pour toutes machines et appareils

**RESSORTS EN TOLE D'ACIER TREMPÉ BLEUI**  
**RONDELLES A RESSORT**

**Articles techniques pour l'industrie textile**

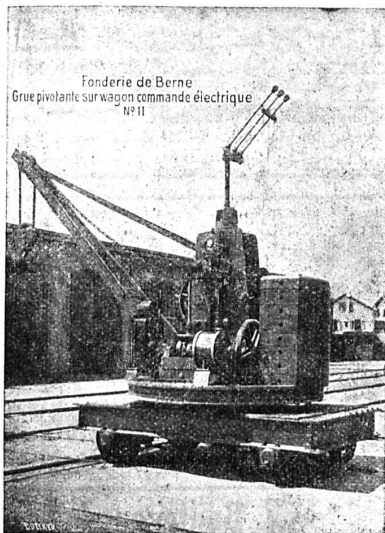
Calculs pour la capacité de charge à disposition de nos clients.

## Société des USINES de LOUIS de ROLL

Succursale: FONDERIE DE BERNE, à Berne.

Lettres  
télégrammes

Fonderie  
de Berne  
à Berne.



Téléphone  
N° 10.66

**Appareils de levage :** Ponts roulants, grues pivotantes, grues de chargement, etc., pour commande à bras et commande électrique.

**Matériel de chemins de fer :** Ponts tournants et chariots transbordeurs, branchements et croisements pour voies normales et voies étroites, Barrières.

**Chemins de fer de montagne :** Funiculaires complets, avec freins spéciaux (systèmes brevetés), depuis 1898 94 exécutions.

**Superstructures à crémaillère :** Systèmes : Rigggenbach, Abt, Strub, Peter, etc.

**Barrages :** Installations métalliques et mécaniques pour barrages et canaux, grilles, machines pour nettoyer les grilles, treuils, etc.

Renseignements sur des installations faites, références.  
Projets et Devis sont à disposition.

## INDICATEUR VAUDOIS

Livre d'adresses de Lausanne et du Canton de Vaud. — Dans toutes librairies

Manufacture de Papiers  
**STOUKY, BAUMGARTNER & C<sup>ie</sup>**  
LAUSANNE et RENENS

Spécialité de Papiers  
utilisés dans l'Industrie du Bâtiment.

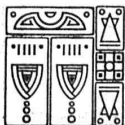
**Bovard & Bugnion**

ci-devant : Mathey Doret & C<sup>ie</sup>

Brevets d'invention

Marques - Dessins et Modèles

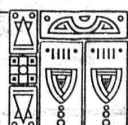
Bollwerk, 17 BERNE Bollwerk, 17



**Imprimerie La Concorde**

Jumelles, 4, Lausanne

TRAVAUX EN TOUS GENRES

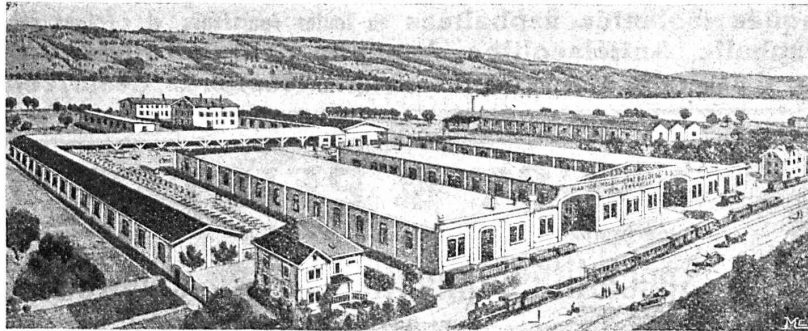




# S. A. des Usines de Mosaïque en marbre, Baldegg (Lucerne)

Fabrique  
de  
**Carreaux**  
mosaïques  
en marbre  
pour carrelages et  
revêtements.

*Demandez prospectus.*



Spécialités :  
Eviers - Cuviers  
Baignoires  
Bassins - Lavoirs  
armés, etc.,  
en P 3381 Lz  
marbre-mosaïque

*Demandez prospectus.*

## IMPRIMERIE LA CONCORDE

Direction : **LAUSANNE**  
Th. Pache-Tanner JUMELLES, 4  
J. Pache-Vuitel Téléphone 35 95

Impressions commerciales et artistiques  
Tirages en couleurs, illustrations, Labeurs  
Journaux, volumes, brochures, catalogues  
Circulaires :: Enveloppes :: Programmes  
Cartes de visite et d'adresse, Obligations  
Faire-part, Registres :: Algèbre, Musique



Société Anonyme, Lausanne

## ALBATRE Articles d'éclairage Pierre Fournaise

Seule fabrique pour  
ces articles en Suisse

159, Zollikerstr. Zürich Tél. Hott. 75.42

# TUBE D'ACIER SYSTEME PESCHEL

pour pose sur et dans la maçonnerie

Conducteur pour le neutre

Tube protecteur

incombustible  
antirouille  
stabil  
montage facile et rapide



Société Anonyme des  
Produits électrotechniques

# SIEMENS

Dépt. SIEMENS - SCHUCKERTWERKE, Zurich

# C.F. WEBER S.-A., Leipzig-Pl. SUCCURSALE: MUTTENZ-BALE

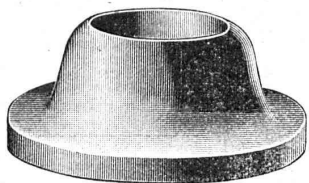
Téléphone 12

Fabrique de cartons bitumés et de produits de goudron

Télégrammes : Nonnenmühle

Maison de 1er ordre pour la livraison de

Plaques isolantes asphaltées en toutes épaisseurs et en tous genres,  
Vernis d'asphalte, Antiélaéolithe, Asphalte pour parquets, Carbolinéum,  
Mastic d'asphalte pour divers usages, Matières désinfectantes



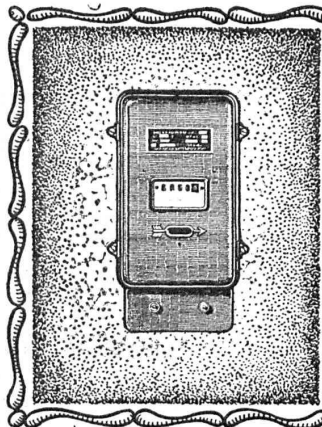
## ANGST & PFISTER, Zurich 6

Télégrammes : Packing

Téléphone : Hottingen 49.09

Spécialités Industrielles en caoutchouc et amiante

CUIRS EMBOUTIS



## LANDIS & GYR SA ZOUG

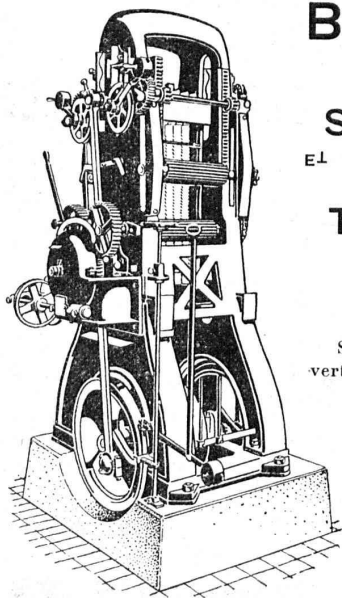
Compteurs d'électricité

Wattmètres Système Ferraris

Interrupteurs horaires

## A. MULLER & C<sup>o</sup>

Ateliers de constructions mécaniques et fonderie



### BRUGG

(Argovie)

### SCIERIES

ET TOUTES MACHINES  
POUR LE

### TRAVAIL DU BOIS

Scies alternatives  
verticales multiples de  
haut rendement.

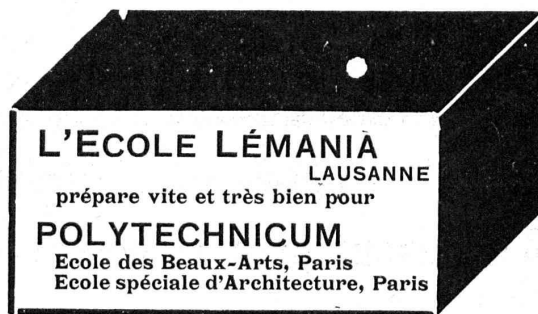
Scies alternatives  
et à ruban  
pour refendre.

Raboteuses à trois  
et quatre faces, etc.

Constructions mo-  
dernes avec  
roulements à billes.

Grands magasins. — Livraisons rapides.  
Conditions avantageuses.

Prospectus, offres et visite d'ingénieur sur demande.

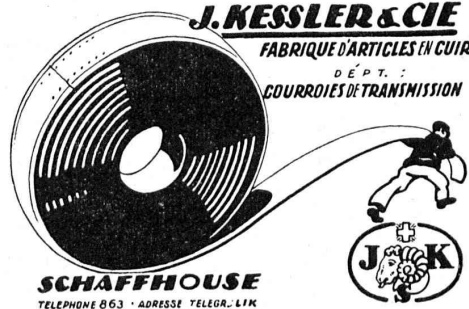


L'ECOLE LEMANIA  
LAUSANNE

prépare vite et très bien pour

### POLYTECHNICUM

Ecole des Beaux-Arts, Paris  
Ecole spéciale d'Architecture, Paris



### J. KESSLER & CIE

FABRIQUE D'ARTICLES EN CUIR

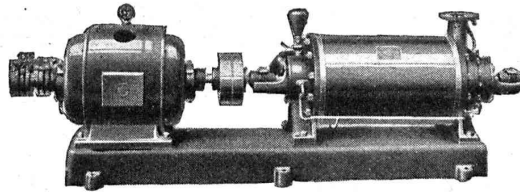
DÉPT. :  
COURROIES DE TRANSMISSION

SCHAFFHOUSE  
TELEPHONE 863 - ADRESSE TELEGR. LTK

IMPRIMERIE LA CONCORDE, Jumelles, 4, LAUSANNE

Imprimés en tous genres.

# R A T E A U



Pompe multicellulaire fournie à la Société Lyonnaise des Eaux.

POMPES - VENTILATEURS - TURBINES - COMPRESSEURS

ROBINETTERIE GÉNÉRALE POUR EAU - GAZ - VAPEUR

**SOCIÉTÉ RATEAU**

*Capital 25.000.000 de francs*

*40, Rue du Colisée, PARIS (8<sup>me</sup>)*

Reg. du Comm. 56018, Seine

# I S O L A

Brevet + N° 84066

**INSENSIBLE AUX ACIDES**

**Chape** élastique, sans joints, d'étanchéité et de résistance inaltérable, fabriquée d'asphaltes purs.  
**Enduits** étanches à l'**ISOLA**, appliqués à froid.

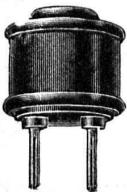
Zurich 1, Siège central

**SOCIÉTÉ ANONYME ISOLA**

Auf der Mauer 11, Zurich 1

Entreprise générale de travaux d'Isolation, fondée en 1913.

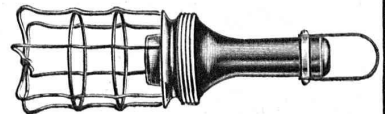
**PAPIERS** calque à dessin - **Copies de plans** en tous genres  
**HÉLIOGRAPHIQUES** ED. AERNI-LEUCH, BERNE



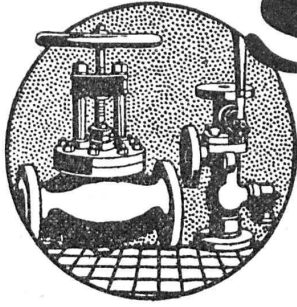
**Fabriques de Presspan et de Matières Isolantes pour l'Electricité**

Ci-devant : **H. WEIDMANN S.A.** Rapperswil (St. Gall)

Tous isolants pour l'électricité : pour générateurs, transformateurs, moteurs, appareillage pour tension forte et faible, traction électrique, matériel d'installation en matière incombustible.







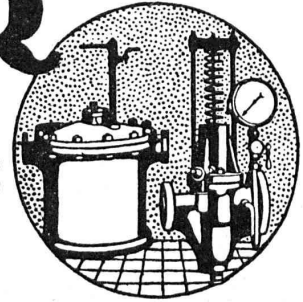
# SULZER

ARMATURES  
et  
PIÈCES DE TUYAUTERIE

pour  
vapeur, eau, acides, gaz, air etc.

Catalogues sur demande.

SULZER FRÈRES, SOCIÉTÉ ANONYME, WINTERTHUR



# SUBOX

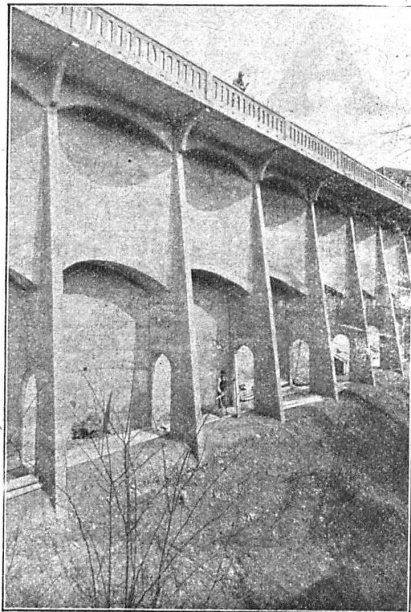
(BREVETÉ)

**Couleur à base de plomb, formant enduit plombifère**  
**Métallisation au pinceau**

Fabrication : par S. A. Subox Langstr. 187, Zurich 5.

Représentant général pour la Suisse : Paul Kuoni, Sonnenquai, 3, Zurich I. — Représentant pour les cantons de St-Gall, Thurgovie et Appenzel : S. A. Salzmann & C<sup>ie</sup>, Geltenwilenstr. 18, St.-Gall.

Demandez prospectus et offres.



BÉTON ARMÉ

—  
Canalisations

—  
Voies  
industrielles

—  
TRAVAUX  
HYDRAULIQUES

—  
BARRAGES

—  
Cheminées  
en béton armé

—  
BUREAU  
TECHNIQUE  
pour  
Projets et Devis

**F.-L. MULLER, Ing.**

successeur de

**ANSELMIER & MULLER  
BERNE**

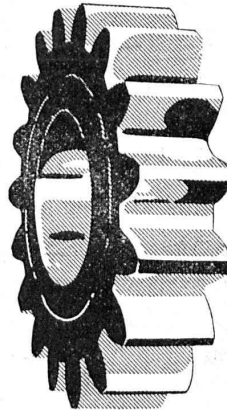
Téléphone N° 1051

Effingerstrasse, 13

Société Anonyme des

## ENGRENAGES MAAG

ZURICH



Fourniture, Taillage

d'ENGRENAGES :

DROITS,

HÉLICOIDaux,

A CHEVRON,

CONIQUES,

A VIS SANS FIN,

pour tout usage.

**Pignons trempés  
avec flancs des dents rectifiés.  
Haute précision. - Longue durée.**

Réducteurs et Multiplicateurs complets.

**PROMPTE LIVRAISON  
PRIX RÉDUITS**