

Objektyp: **Advertising**

Zeitschrift: **Bulletin technique de la Suisse romande**

Band (Jahr): **50 (1924)**

Heft 16

PDF erstellt am: **11.07.2024**

Nutzungsbedingungen

Die ETH-Bibliothek ist Anbieterin der digitalisierten Zeitschriften. Sie besitzt keine Urheberrechte an den Inhalten der Zeitschriften. Die Rechte liegen in der Regel bei den Herausgebern.

Die auf der Plattform e-periodica veröffentlichten Dokumente stehen für nicht-kommerzielle Zwecke in Lehre und Forschung sowie für die private Nutzung frei zur Verfügung. Einzelne Dateien oder Ausdrucke aus diesem Angebot können zusammen mit diesen Nutzungsbedingungen und den korrekten Herkunftsbezeichnungen weitergegeben werden.

Das Veröffentlichen von Bildern in Print- und Online-Publikationen ist nur mit vorheriger Genehmigung der Rechteinhaber erlaubt. Die systematische Speicherung von Teilen des elektronischen Angebots auf anderen Servern bedarf ebenfalls des schriftlichen Einverständnisses der Rechteinhaber.

Haftungsausschluss

Alle Angaben erfolgen ohne Gewähr für Vollständigkeit oder Richtigkeit. Es wird keine Haftung übernommen für Schäden durch die Verwendung von Informationen aus diesem Online-Angebot oder durch das Fehlen von Informationen. Dies gilt auch für Inhalte Dritter, die über dieses Angebot zugänglich sind.

Ein Dienst der *ETH-Bibliothek*
ETH Zürich, Rämistrasse 101, 8092 Zürich, Schweiz, www.library.ethz.ch

<http://www.e-periodica.ch>

BULLETIN TECHNIQUE DE LA SUISSE ROMANDE

ORGANE AGRÉÉ PAR LA COMMISSION CENTRALE POUR LA NAVIGATION DU RHIN
ORGANE DE L'ASSOCIATION SUISSE D'HYGIÈNE ET DE TECHNIQUE URBAINES
ORGANE EN LANGUE FRANÇAISE DE LA SOCIÉTÉ SUISSE DES INGÉNIEURS ET DES ARCHITECTES
ainsi que de la Société vaudoise des Ingénieurs et des Architectes, de l'Association des Anciens Elèves de
l'Ecole d'Ingénieurs de l'Université de Lausanne et des Groupes Romands de la G. e. P.

ABONNEMENTS :

Suisse : 1 an, 12 francs
Etranger : 14 francs

Pour sociétaires :

Suisse : 1 an, 10 francs
Etranger : 12 francs

Prix du numéro :
75 centimes.

Pour les abonnements
s'adresser à la librairie
F. Rouge & C^o, à Lausanne.

COMITÉ DE REDACTION

Président : P. PICCARD, ingénieur, à Genève.
Secrétaire : EDM. EMMANUEL, ingénieur, à Genève.

MEMBRES :

Fribourg : MM. F. BROILLET, architecte; J. LEHMANN, ingénieur cantonal; R. DE SCHALLER, architecte. — *Vaud* : MM. EPITAUX, architecte; W. GRENIER, ingénieur, professeur honoraire de l'Université de Lausanne; E. JOST, architecte; CH. THEVENAZ, architecte. — *Genève* : MM. L. ARCHINARD, ingénieur; E. IMER-SCHNEIDER, ingénieur-conseil; RENE NEESER, ingénieur; CH. WEIBEL, architecte. — *Neuchâtel* : MM. ED. ELSKES, ingénieur; A. MEAN, ingénieur cantonal; E. PRINCE, architecte. — *Valais* : MM. J. COUCHEPIN, ingénieur, à Martigny; HAENNY, ingénieur, à Sion.

REDACTION : H. DEMIERRE, ingénieur.
VEVEY, Rue de la Madeleine, 15.

CONSEIL D'ADMINISTRATION DU BULLETIN TECHNIQUE

E. IMER-SCHNEIDER, ingénieur-conseil, président;
J. CHAPPUIS, ingénieur. — A. DOMMER, ingénieur. — H. MEYER, architecte.
F. ROUGE, libraire.

ANNONCES :

50 centimes la ligne
Rabais pour annonces répétées

Demandez tarif spécial
pour fractions de pages à

l'Indicateur Vaudois
(Société Suisse d'Édition)
Jumelles, 4, Lausanne.



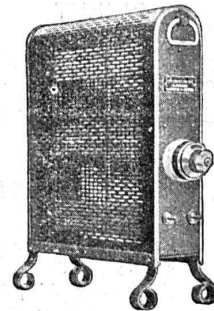
CONSULTEZ
notre nouveau catalogue qui vient de paraître

DÉCIDEZ-VOUS

pour nos produits de hautes qualités :

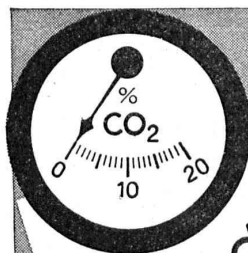
**RADIATEURS
BOUILLOTES
FERS A REPASSER
RECHAUDS, GRILLES
BOILERS de 10 à 1000 litres**

Les premiers Boilers en Suisse furent construits par notre maison

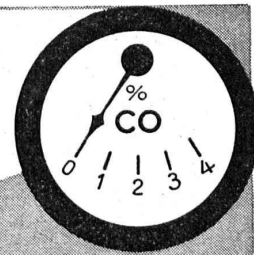


PROMÉTHEUS S.A.

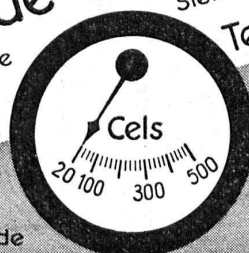
LIESTAL



Analyseurs électriques
des gaz de combustion
(système Siemens)



Mesureurs de



Température

Brochures sur demande

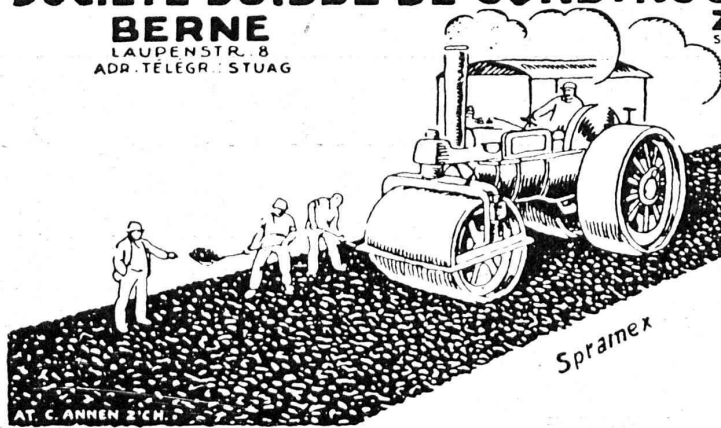
S.A. Des Produits Electrotechniques
SIEMENS
LAUSANNE ZÜRICH

SOCIÉTÉ SUISSE DE CONSTRUCTION DE ROUTES S.A.

BERNE
LAUPENSTR. 8
ADR. TÉLÉGR. STUAG

ZÜRICH
STEINWIESSTR. 40

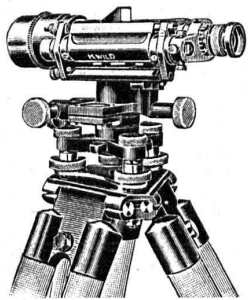
LAUSANNE
PETIT CHENE 22



AT. C. ANNEN Z'CH.

*Maison la plus importante
spécialisée dans la construction
de routes:*

Tarmacadam, Systemes Aeberli et
Philippin, Cylindrages de routes.
Goudronnages superficiels, Asphalte
coulé, comprimé et cylindré, etc.
Pavages ordinaires, Pavages mosaïques
Fournitures de pavés et gravier cassé



LE NIVEAU
PARFAIT

Les Niveau et Théodolite **WILD**

sont les meilleurs instruments de géodésie.

□ □ □ □ □ □ □ □

Prix avantageux.

Demandez catalogues à la

Société Anon. de Vente - Heerbrugg
des instruments de géodésie Henri Wild (St-Gall)

Ebol

Enduit noir pour l'augmentation de l'étanchéité
du béton. Protège le béton et les métaux contre
l'eau acidulée, les eaux de terrains maré-
cageux, etc. Moyen anti-rouille.

DEMANDEZ PRIX ET ÉCHANTILLONS

E. BECK, fabricant de produits d'asphalte, PIETERLEN

L'Aluminium-Fonds de Neuhausen

appartenant à l'Ecole polytechnique fédérale de Zurich attire l'attention des savants et des spécialistes dans le domaine de l'électrochimie et de l'électrometallurgie sur cette institution, qui est à même, cette année aussi, de mettre à disposition d'importantes sommes dans le but de subventionner des recherches et travaux scientifiques pouvant présenter un intérêt spécial pour l'Economie Nationale Suisse.

Les règlements d'exécution du Fonds sont à la disposition des intéressés et peuvent être obtenus à la Chancellerie du Conseil de l'Ecole polytechnique fédérale.

La Commission du Fonds.

Société Suisse des Explosifs

Usine et siège à GAMSEN près Brigue (Valais)

Explosifs de sûreté :

GAMSITE

PLASTAMMITE ◦ SIMPLONITE

Dynamites à tous dosages

Dynamite „Antigel“

Mèches et Détonateurs

Tous accessoires pour le tir des Mines

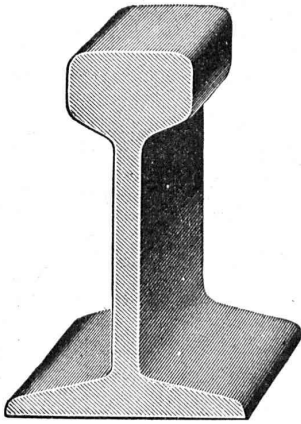
Télégrammes : „Explosifs-Brigue“

Téléphone : N° 15, Brigue

CONSTRUCTIONS en FER

Ponts, Charpentes, Mâts, Réservoirs, Grues, Tôlerie, etc.

Wartmann, Vallette & C^{ie}, Genève Même maison à **BROUGG (Argovie)**



MATÉRIEL ROULANT

Voies, aiguilles, plaques tournantes, wagonnets basculants, locomotives à vapeur ou à benzine pour tous écartements

Wagonnets-tracteurs de 6-15 HP.

VENTE et LOCATION
Grand stock d'accessoires

Robert Aebi & C^{ie}, S. A., Zurich 1

Machines et Outils pour entreprises
MAISON FONDÉE EN 1880

TRADUCTIONS

techniques et littéraires d'Allemand en Français par

INGÉNIEUR

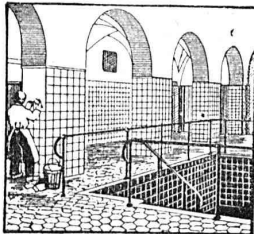
Ecrire sous chiffre 127 R. à l'Indicateur Vaudois, Lausanne.

Manufacture de Papiers

STOUKY, BAUMGARTNER & C^{ie}

LAUSANNE et RENENS

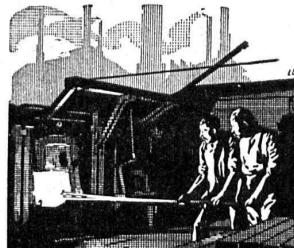
Spécialité de Papiers
utilisés dans l'Industrie du Bâtiment.



CARRELAGES & REVÊTEMENTS

J. ROD, Lausanne

St-Roch, 30 — Téléphone 39.61



J. Walser & Co. WINTERTHUR

Constructeurs de Cheminées d'usines ennuages de chaudières foyers pour l'industrie céramique chimique et métallurgique, fours crémaltoires et gazogènes
Expertises

MAISON FONDÉE EN 1880

Bovard & Bugnion

ci-devant : **Mathey Doret & Cie**

Brevets d'invention

Marques - Dessins et Modèles

Bollwerk, 17 **BERNE** Bollwerk, 17

IMPRIMERIE LA CONCORDE

Jumelles, 4 Téléphone 35 95
Direction : TH. PACHE-TANNER, - J. PACHE-VUITEL



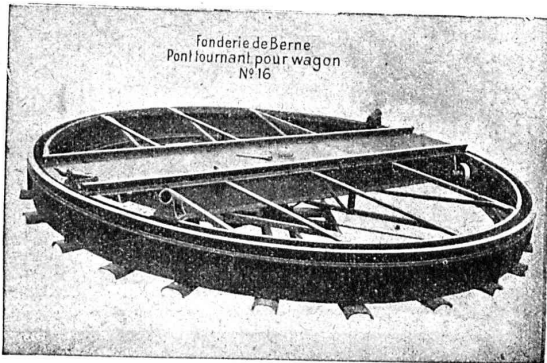
Travaux soignés en tous genres.
Illustrations - Volumes, Thèses.
Journaux - Labeurs - Algèbre.



Société des USINES de LOUIS de ROLL

Succursale : **FONDERIE DE BERNE, à Berne.**

Lettres et Télégrammes : Fonderie de Berne, à Berne. Téléphone 10.00



Fonderie de Berne
Pont tournant pour wagon
N° 16

Appareils de levage : Ponts roulants, grues pivotantes, grues de chargement, etc., pour commande à bras et commande électrique,

Matériel de chemins de fer : Ponts tournants et chariots transbordeurs, branchements et croisements pour voies normales et voies étroites, Barrières.

Chemins de fer de montagne : Funiculaires complets, avec freins spéciaux (systèmes brevetés), depuis 1898 94 exécutions.

Superstructures à crémaillère : Systèmes : Riggerbach, Abt, Strub, Peter, etc.

Barrages : Installations métalliques et mécaniques pour barrages et canaux, grilles, machines pour nettoyer les grilles, treuils, etc.

Renseignements sur des installations faites, références.
Projets et Devis sont à disposition.

BAUMANN & C^{ie}

Ateliers pour la construction de Ressorts en tous genres.

RUTI

(ZURICH)

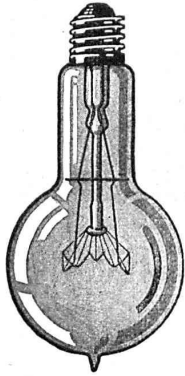


RESSORTS EN FIL D'ACIER DE 0,2-50 mm. D'ÉPAISSEUR
en fil de laiton, nickel et bronze

pour toutes machines et appareils
RESSORTS EN TOLE D'ACIER TREMPÉ BLEUI
RONDELLES A RESSORT

Articles techniques pour l'industrie textile

Calculs pour la capacité de charge à disposition de nos clients.



LAMPES

à filament étiré

1 Watt et 1/2 Watt

Fabrication exclusivement suisse

LUMIÈRE S.A.
GOLDAU (Suisse)

Technicien

pour construction et béton armé est disponible de suite. S'adresser à Jean Guignard, Founex.

INERTOL



Enduit protecteur pour fer et béton

MARTIN KELLER & Co
Wallisellen-Zürich

DALLAGES DE VERRE ET BÉTON ARMÉ



P. CHIARA LAUSANNE

Carte du Canton de Vaud

Echelle 1 : 250 000.

COMMUNES, CERCLES, DISTRICTS. Coloriée par districts.

Prix : 1 franc.

A la Société Suisse d'Édition, Lausanne et librairies

IMPRIMERIE LA CONCORDE

Direction :

LAUSANNE

Th. Pache-Tanner
J. Pache-Vuitel

JUMELLES, 4
Téléphone 35 95

Impressions commerciales et artistiques

Tirages en couleurs, illustrations, Labels

Journaux, volumes, brochures, catalogues

Circulaires :: Enveloppes :: Programmes

Cartes de visite et d'adresse, Obligations

Faire-part, Registres :: Algèbre, Musique

LIBRAIRIE F. ROUGE & C^{ie}, 6, Rue Haldimand LAUSANNE

Encyclopédie du génie civil et des travaux publics,

publiée sous la direction de M. A. MESNAGER

M. DE LAUNOY. — Géologie et minéralogie appliquée Fr. 40.—

M. MESNAGER. — Matériaux de construction. (3 vol.) Tome I Fr. 45.—

M. DE FONTVIOLANT. — Résistance des matériaux. Fr. 45.—

M. EYDOUX. — Hydraulique générale appliquée. Fr. 40.—

MM. DE JOLY ET LAROCHE. — Travaux maritimes. (3 vol.) Tome I Fr. 45.—

M. LE GAVRIAN. — Routes. Chaussées modernes. Fr. 40.—

M. VASSEUR. — Chemins de fer d'intérêt local et tramways Fr. 50.—

M. EYDOUX. — Usines hydrauliques. Fr. 40.—

MM. JAQUINOT, VIDAL & GALLIOT. — Navigation intérieure. (4 vol.) Tome I Fr. 45.—

Toute commande d'ouvrages publiés en France adressée à notre maison dépassant 50 fr. sera fournie au cours du change à vue sur Paris, plus 10 % pour frais de port et d'emballage. Les commandes inférieures à cette somme sont fournies avec 55 % de change.

S. A. Hasler

ci-devant
l'atelier des télégraphes de G. Hasler

Berne



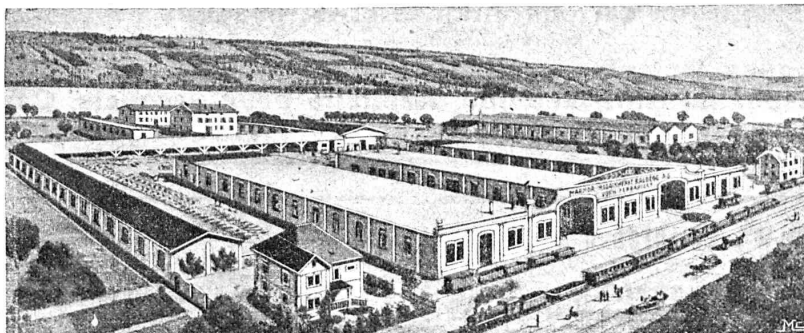
Appareils téléphoniques

Prix-courant sur demande

S. A. des Usines de Mosaïque en marbre, Baldegg (Lucerne)

Fabrique
de
**Carreaux
mosaïques
en marbre**
pour carrelages et
revêtements.

Demandez prospectus.

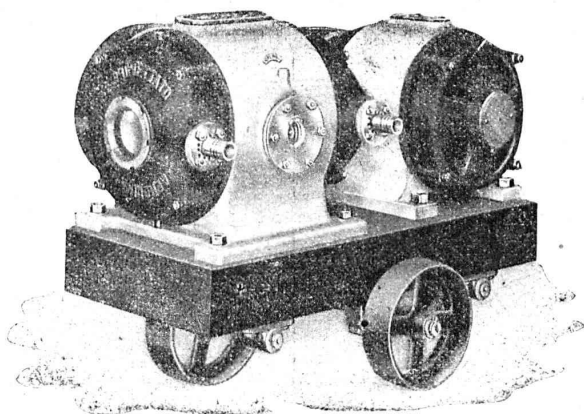


Spécialités :
Eviers - Cuviers
Baignoires
Bassins - Lavoirs
armés, etc.,
en P 3384 Lz
marbre-mosaïque

Demandez prospectus.

S. A. ERNESTO CURTI, MACHINES AÉRODYNAMIQUES, MILAN

Breveté dans tous les pays.



Breveté dans tous les pays.

Machine légère et robuste, facilement transportable;
particulièrement recommandable par son prix modique
et sa consommation minime pour :

LA CONSTRUCTION DE CHARPENTE EN FER
L'ÉBARRAGE EN FONDERIE, ETC., ETC.
LA PERFORATION DE LA PIERRE
LE FAÇONNAGE DU MARBRE, ETC.

Marteaux pneumatiques

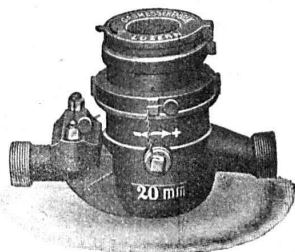
à perforer - river - buriner

Agent exclusif pour
la Suisse Romande: **G. LOWER & C^{IE}**, LAUSANNE
(FLON)

EN EMPLOYANT LES Compteurs à eau «PILATE»

construits conformément au règlement fédéral de vérification

vous faites des
économies dans
la consommation
d'eau
et évitez en
même temps des
grands frais
de construction
pour de
nouvelles prises
d'eau, etc.



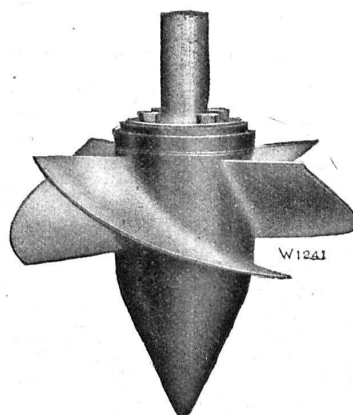
Représentant
pour la
Suisse romande :
M. A. Marro, Ing.
Fribourg,
19, Av. Pérolles.

Demandez
prix et prospectus
détaillés par

ELSTER & C^{ie}, LUCERNE
Fabrique de compteurs à gaz et à eau
bureau fédéral de vérification n° 3.

ESCHER WYSS & C^{IE} S.A.

Zurich
Suisse



Turbines à hélice

Rendement le plus élevé

Turbines Kaplan

La plus grande vitesse spécifique



Téléphone 24 F^{ac} de CARTON BITUMÉ et de CIMENT LIGNEUX Télégr.: Asphat

HORGEN

Tapis d'isolation - Laine de scorie - Carton bitumé à
rainures - Carbolinéum - Plaques d'asphalte p. isolations
Corde écrue et goudronnée.

C. F. WEBER S.-A., Leipzig-Pl. SUCCURSALE: MUTTENZ-BALE

Téléphone 12

Fabrique de cartons bitumés et de produits de goudron

Télégrammes: Nonnenmühle

Maison de 1er ordre pour la livraison de

Plaques isolantes asphaltées en toutes épaisseurs et en tous genres,
Vernis d'asphalte, Antiélaolithe, Asphalte pour parquets, Carbolinéum,
Mastic d'asphalte pour divers usages, Matières désinfectantes

ALBATRE Articles d'éclairage
Pierre Fournaise

Seule fabrique pour ces articles en Suisse

159, Zollikerstr. Zürich Tél. Hott. 75.42

VENTILATION S. A.

Filtres
Turbines à air
Ventilateurs

Stæfa
Ateliers à St-Louis (Alsace)

Humidification — Chauffage — Ventilation générale —
Réduction des buées — Dépoussiérage des cardes par le vide — Transport de copeaux — Séchoirs perfectionnés



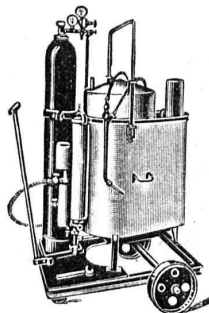
LANDIS & GYR SA
ZOUG

Compteurs d'électricité
Wattmètres Système Ferraris Interrupteurs horaires

Installations de Soudure et de Découpage autogènes

Continental

au gaz de générateur et à l'acétylène dissous.
Installations de brasage



Nouveau générateur «NOVA» pour carbure à gros grain 50/80 mm.

⊕ Breveté ⊕

Plus de 20 000 appareils «Continental» pour la soudure et le découpage en usage Premières références.

Demandez catalogue N° 390

Société Continentale de Lumière et Constructions Mécaniques DUBENDORF-ZÜRICH

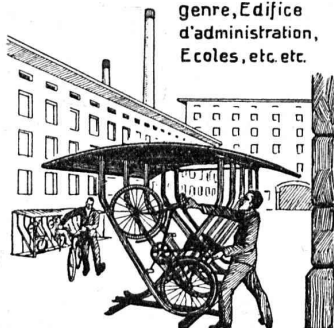
Téléphone Dubendorf N° 46

PAGE

JACOY DES COMBES & CO
BIENNE
CLÔTURES
FABRICATION & POSE

Indispensable

pour Fabriques et Usines de tout genre, Edifice d'administration, Ecoles, etc. etc.



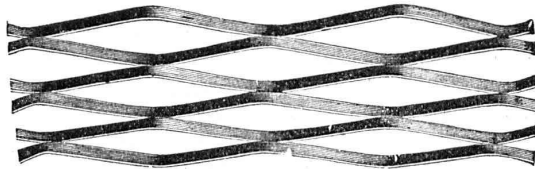
Garages à bicyclettes en fer transportables

de la maison

KEMPF & C^{ie}

HERISAU
(SUISSE)

MÉTAL DÉPLOYÉ



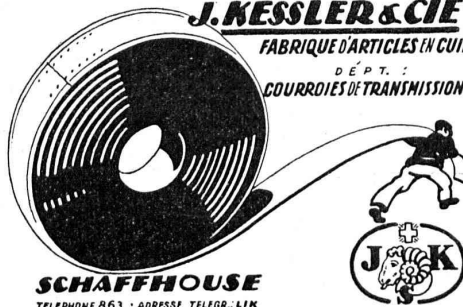
FRANCILLON & C^{ie}, Société anonyme

LAUSANNE

LAUSANNE

J. KESSLER & C^{ie}

FABRIQUE D'ARTICLES EN CUIR
DÉPT. :
COURROIES DE TRANSMISSION

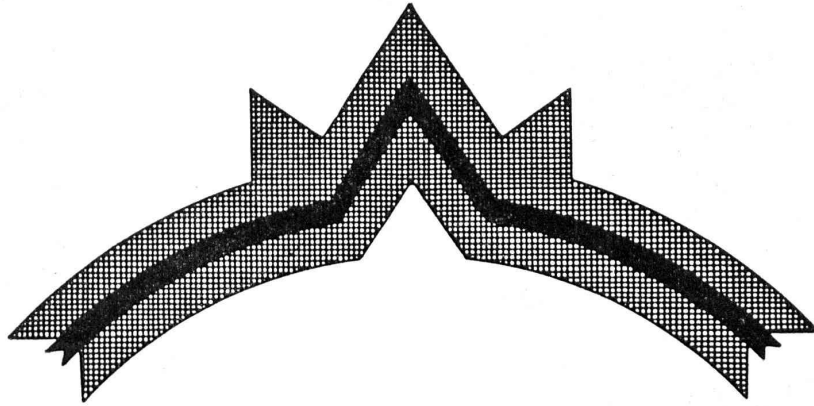


SCHAFFHOUSE
TELEPHONE 863 - ADRESSE TELEGR. LTK

INDICATEUR VAUDOIS

Livre d'adresses de Lausanne et du Canton de Vaud. - Dans toutes les librairies

:: PARAIT CHAQUE ANNÉE EN JANVIER ::

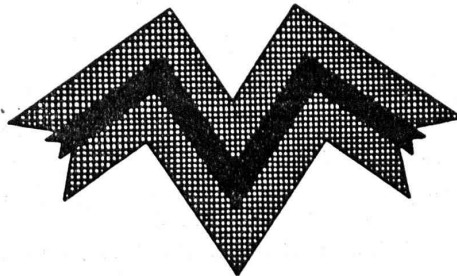


OSRAM NITRA

Dans l'usine, un point important
est d'avoir un éclairage suffisant

OSRAM

S.A.
ZURICH



1864

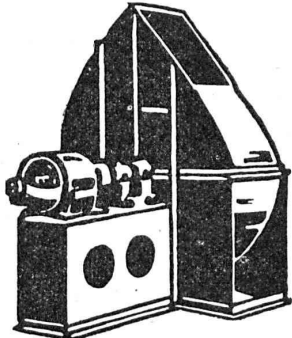
GALVANISATION

à forfait au bain de toutes pièces métalliques. Tôlerie industrielle charpentementallique, tuyaux de ventilation, etc.

AFFOLTER, CHRISTEN et Cie. S.A.

BÂLE 13

Ventilateurs Meidinger



pour tous les besoins de l'Industrie

Aération	Transport de copeaux
Chauffage à air	Triage mécanique
Séchage	Ventilateurs de forge
Dépoussiérage	Ventilateurs de fonderie

Moteurs électriques

G. Meidinger & C^{ie}, Bâle



GÉTAZ, ROMANG, ÉCOFFEY (S. A.)

Lausanne, Vevey, Genève
Montreux, Châtel St-Denis

Matériaux de constructions

Granit du Tessin.

CERESITE, produit idéal pour rendre le mortier étanche



Fabriques de Carreaux en ciment pour dallages
Tuyaux en ciment

CARREAUX CÉRAMIQUES pour dallages et revêtements

Articles sanitaires pour toilettes, bains, W.C., etc.
Exposition permanente à Lausanne, Vevey et Genève

Produits réfractaires et isolants :: Bois de construction

ISOLA

Brevet + N° 84066

INSENSIBLE AUX ACIDES

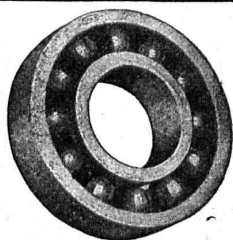
Chape élastique, sans joints, d'étanchéité et de résistance inaltérable, fabriquée d'asphaltes purs.
Enduits étanches à l'ISOLA, appliqués à froid.

Zurich 1, Siège central

SOCIÉTÉ ANONYME ISOLA

Auf der Mauer 11, Zurich 1

Entreprise générale de travaux d'Isolation, fondée en 1913.



ROULEMENT A BILLES

D. W. F. pour tout emploi.

Grandeurs normales en stock à Zurich

Paliers de machines munis de Roulements à billes D. W. F.

REPRÉSENTANT:

D^r Hoigné, ci-devant M. Schoch et C^o
Münsterhof, 14, Zurich I

CALCULS DE STABILITÉ

Projets - Devis - Mise en soumission - Surveillance - Expertise

BÉTON ARMÉ et CONSTRUCTIONS DIVERSES

A. PARIS, Ingénieur-Conseil indépendant des brevets et des entreprises

Petit Beaulieu, av. Beaulieu LAUSANNE :: Téléph. 46.92