

Objektyp: **Advertising**

Zeitschrift: **Bulletin technique de la Suisse romande**

Band (Jahr): **50 (1924)**

Heft 16

PDF erstellt am: **11.07.2024**

### **Nutzungsbedingungen**

Die ETH-Bibliothek ist Anbieterin der digitalisierten Zeitschriften. Sie besitzt keine Urheberrechte an den Inhalten der Zeitschriften. Die Rechte liegen in der Regel bei den Herausgebern.

Die auf der Plattform e-periodica veröffentlichten Dokumente stehen für nicht-kommerzielle Zwecke in Lehre und Forschung sowie für die private Nutzung frei zur Verfügung. Einzelne Dateien oder Ausdrucke aus diesem Angebot können zusammen mit diesen Nutzungsbedingungen und den korrekten Herkunftsbezeichnungen weitergegeben werden.

Das Veröffentlichen von Bildern in Print- und Online-Publikationen ist nur mit vorheriger Genehmigung der Rechteinhaber erlaubt. Die systematische Speicherung von Teilen des elektronischen Angebots auf anderen Servern bedarf ebenfalls des schriftlichen Einverständnisses der Rechteinhaber.

### **Haftungsausschluss**

Alle Angaben erfolgen ohne Gewähr für Vollständigkeit oder Richtigkeit. Es wird keine Haftung übernommen für Schäden durch die Verwendung von Informationen aus diesem Online-Angebot oder durch das Fehlen von Informationen. Dies gilt auch für Inhalte Dritter, die über dieses Angebot zugänglich sind.

Société Suisse d'Explosifs  
**Cheddite & Dynamite**  
éléphone 182 LIESTAL Téléphone 182

# EXPLOSIFS

de sûreté de tout genre et de toute puissance  
Dynamites, Mèches et Détonateurs  
**Cheddite, Telsite.**  
Agents généraux pour la Suisse Romande :  
**PETITPIERRE Fils & C<sup>ie</sup>, Neuchâtel**  
Téléphone 3.15.

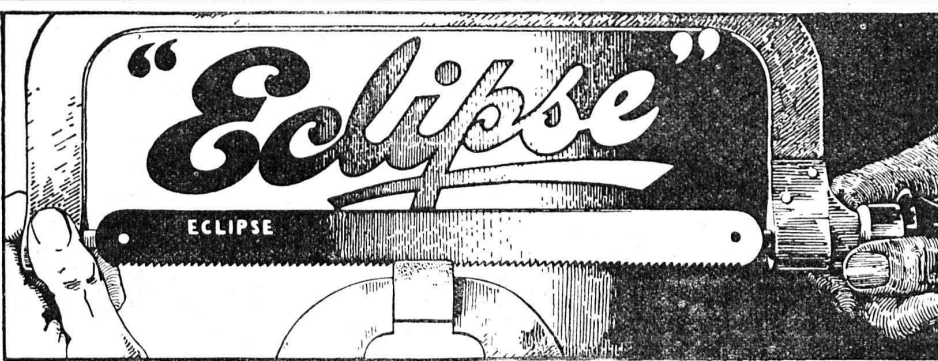


## SULZER

**ARMATURES**  
et  
**PIÈCES DE TUYAUTERIE**  
pour  
vapeur, eau, acides, gaz, air etc.

Catalogues sur demande.

**SULZER FRÈRES, SOCIÉTÉ ANONYME, WINTERTHUR**



**Maximum de rendement !**  
**Maximum de durée de l'outil !**

Références les plus respectables.

Artisans, Chefs d'atelier ne négligez pas de faire des essais avec la lame de scie "ÉCLIPSE".

On céderait éventuellement à bons revendeurs quelques représentations régionales.

Lames de scie à métaux pour travaux à main et pour machines alternatives légères et machines à grand débit.

**Rodolphe SPENGLER, Zurich 5, Sihlquai 282**

**W. BAUMANN HORGEN SUISSE**

Maison fondée en 1860

Représentant pour Genève :  
M. Albert Guelpa, rue Petitot, 3



**Volets à rouleaux Stores à lames prismatiques**  
**Volets à panneaux Paravents**

Demandez à vos fournisseurs les véritables **OUTILS** Marque

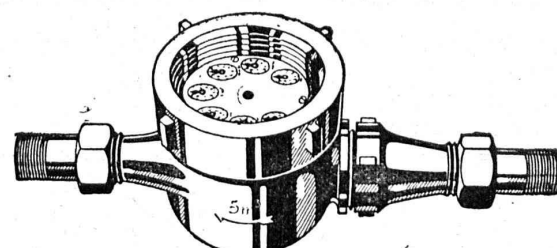
## R. STOCK & C<sup>ie</sup>

Mèches hélicoïdales en acier carbone et acier rapid. — Alésoirs, fraises, tarauds, etc.

Dépôtaires : Tous les bons magasins d'outillage et de quincailleries.

Dépositaire général pour la Suisse :

### N. STRUBL-OTT, BALE



## COMPTEURS à EAU

CADRANS NOYÉS et CADRANS SECS

Réparations de tous systèmes. — DEMANDEZ PROSPECTUS

**A. Bürgin & C<sup>ie</sup>**, Fabrique suisse de compteurs à eau, **Bâle**

Station de vérification 4 Téléphone 6739

Seule fabrique suisse fabriquant ses compteurs entièrement en Suisse.

# Mise au concours de travaux

La Direction du 1<sup>er</sup> arrondissement des chemins de fer fédéraux, à Lausanne, met en soumission la construction de la partie métallique des marquises à établir sur les quais II et III de la gare de Neuchâtel.

Surface à couvrir au quai II 1170 m<sup>2</sup>  
» » » » III 925 m<sup>2</sup>.

On peut consulter les plans et les cahiers des charges et se procurer le formulaire de soumission à la Division des Travaux, bureau des ponts, au rez-de-chaussée du bâtiment de la P. V., à Lausanne.

Le plan pourra être remis aux constructeurs pour le prix de 5 francs qui ne sera pas remboursé.

Les offres devront parvenir à la Direction du 1<sup>er</sup> arrondissement des C. F. F., à Lausanne, le 21 août 1924 au plus tard, sous pli fermé portant la suscription « Marquises de Neuchâtel ». Elles seront valables jusqu'au 30 septembre 1924.

## Architecte

Suisse, 44 ans, 1<sup>res</sup> références, ayant dirigé grosse entreprise en France, **cherche situation en Suisse.**  
Offre sous chiffre 140, à l'Indicateur Vaudois, Lausanne.

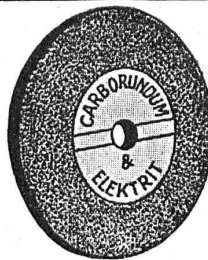


**Tuyaux en tôle pour tous usages**  
**H. Bertrams**  
Gale, Voie de la Gare 101

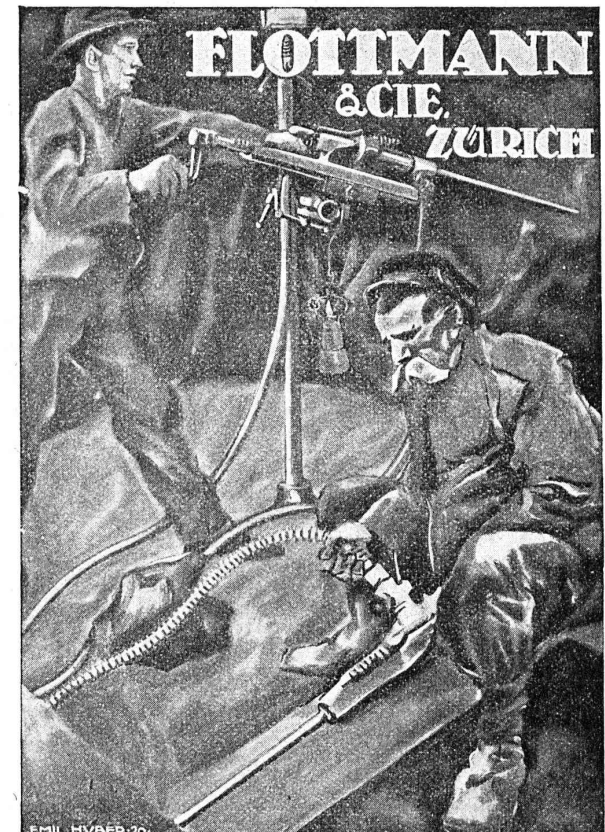


**Billes**  
en  
**Acier, Bronze**  
où tout autre métal  
Précision parfaite.  
Qualité irréprochable  
**AMSLER & C<sup>o</sup>**  
FEUERTHALEN -  
SCHAFFHOUSE

IMPRIMERIE LA CONCORDE  
Jumelles, 4 LAUSANNE Tél. 35.95



Vous trouverez  
**Meules Corindon et Carborundum**  
**Pierres Carborundum, India, Arkansas**  
**Toiles, grains et poudres Carborundum**  
aux prix et qualités avantageux chez  
**Werner Gürtler, Winterthour**



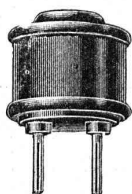
**FLOTTMANN & CIE.**  
**ZÜRICH**

EMIL HUBER 20

## INDICATEUR VAUDOIS

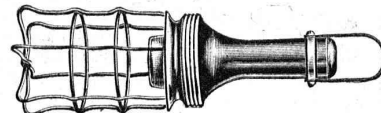
Livre d'adresses de Lausanne et du Canton de Vaud. — Dans toutes librairies.

**PAPIERS** calque à dessin - **Copies de plans** en tous genres  
**HÉLIOGRAPHIQUES** ED. AERNI-LEUCH, BERNE



**Fabriques de Presspan et de Matières Isolantes pour l'Electricité**  
Ci-devant: **H. WEIDMANN S.A. Rapperswil (St. Gall)**

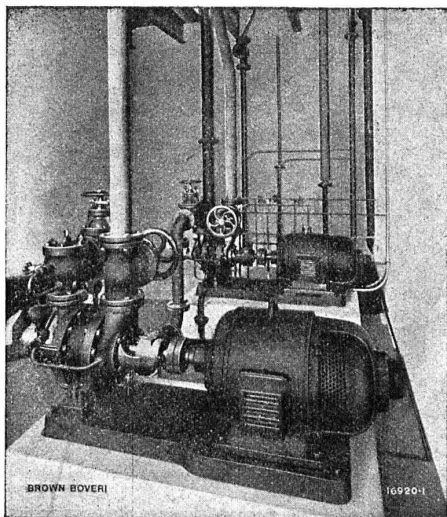
Tous isolants pour l'électricité: pour générateurs, transformateurs, moteurs, appareillage pour tension forte et faible, traction électrique, matériel d'installation en matière incombustible.



SOCIÉTÉ ANONYME

# BROWN, BOVERI & C<sup>ie</sup>, BADEN (Suisse)

Bureau Technique pour la Suisse Romande : Lausanne, Avenue de la Gare, 3 :: Téléphone 2159



Deux moteurs à démarreur centrifuge entrainant des pompes aux abattoirs de Bale.

## Moteurs à courant alternatif à démarreur centrifuge

de 2,2 à 175 kw., s'adaptant particulièrement bien au service assuré par du personnel inexpérimenté ou au démarrage commandé à distance.

Simplicité de démarrage

Couple de démarrage maximum

Courant normal au démarrage

Faibles à-coups de courant par suite du couplage symétrique des résistances

Marque de fabrique déposée



**reconnu la meilleure peinture pour l'intérieur et l'extérieur**

Très brillante ou mate Bl 483 g

Représentant général pour la Suisse :

**C. HAESSIG, Rue Dufour 53, BALE**

**Installations sanitaires - Maison Daniel Perret**

LAUSANNE, 6-8, Av. de Béthusy — Perret frères, LAUSANNE

*Installation d'Usines, Villas, Salles de bains simples et modernes. — Système anglais.*

**MAGASIN D'EXPOSITION ET DE VENTE**  
Maison fondée en 1888. TÉLÉPHONE 9085.

**” FIM ”** FABRIQUE D'INSCRIPTIONS EN MÉTAL

**AEBISCHER & C<sup>ie</sup>, VEVEY**

Fournit aux meilleures conditions et aux prix les plus avantageux des plaques pour machines, appareils de chauffage, automobiles, moteurs, turbines et appareils divers.

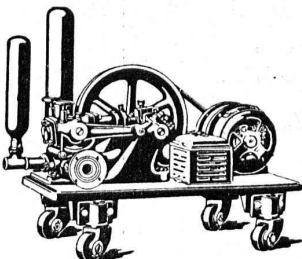
Représentant exclusif pour la Suisse romande de MM. DAUBENMEIER & MEYER, fabrique de plaques, insignes, cadrans, etc., par procédé chimique et estampés. 2329

**Cumbustible liquide**

Le moteur à eau système Schmid travaillant comme

**Pompe**

est sans concurrence pour le refoulement de l'huile lourde et de tous liquides consistants. Pas de soupapes, pas de troubles, construction robuste, 16 types p' débits de 1,2 à 315 m<sup>3</sup> par heure



**Ateliers de Constructions S. A.**

ci-devant A. Schmid, Maison fondée en 1871, Zurich Adr. télégr. : « Sihlfabrik »  
Téléphone : Selnau 3514

**CARRELAGES - REVÊTEMENTS - MOSAIQUES - ÉVIERS**



**Huber & Barbey**

LAUSANNE

9, Av. du Tribunal Fédéral - Téléph. 62.60

Représentants généraux pour la Suisse des Usines Céramiques

**VILLEROY & BOCH**  
à Mettlach (Sarre)

Fournitures - Pose par spécialistes



# FONDERIE PAUL PERRET & C<sup>ie</sup>, LAUSANNE

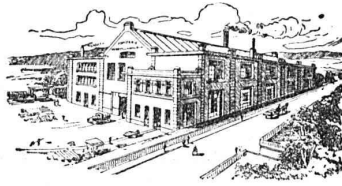
Rue de Genève - Tél. 26.60

Maison fondée en 1895

Rue de Genève - Tél. 26.60

## Fonderie de Fer

Fontes pour machines sur modèles et au trousseau, jusqu'à 10,000 kg. — Fontes de bâtiments et de voirie. Articles en séries. Fontes spéciales pour l'industrie chimique.



## Fonderie de Cuivre

Bronzes phosphoreux, aluminium et tous autres alliages. — Installation moderne. Machines à mouler. — Livraisons rapides.

# WEBER & C<sup>ie</sup>, Uster-Zurich

Ateliers de constructions mécaniques et fonderie

Spécialité depuis plus de 20 ans :

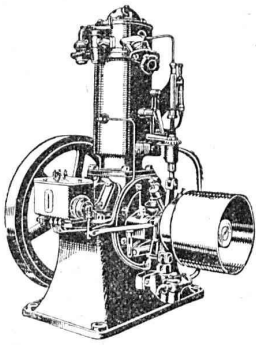
# MOTEURS

à huile lourde,  
à pétrole lampant,  
à essence ou à gaz

pour l'industrie,  
pour l'agriculture  
et pour bateaux de transport  
et de pêche

Machines automobiles à  
scier et à fendre le bois  
de chauffage

DEMANDEZ CATALOGUE ET RÉFÉRENCES



# DÉCORATIONS EN STAFF

de fabrication spéciale brevetée  
et meilleur équivalent des travaux poussés sur place  
sont achetés par architectes, entrepreneurs  
de préférence chez

**ERNEST HABERER & Cie - BERNE**

JH 4485 B]

Téléphone 943

Commandes directes d'après catalogues et travaux d'après plans  
spéciaux sont promptement exécutés.

Projets avec nos motifs de catalogues pour plafonds, murs, etc., en tous  
genres et grandeurs, d'après plans donnés, sont fournis gratuitement.

Conditions avantageuses. Catalogues à disposition.

## TRAVAUX DE SCULPTURE

Modèles artistiques pour façades et intérieurs. Groupes pour monu-  
ments. Figurines pour décors et ornements de fontaines, colonnes,  
vases, etc. Exécution en pierre naturelle et artificielle.

# FAVARGER & C<sup>o</sup>, S.A.

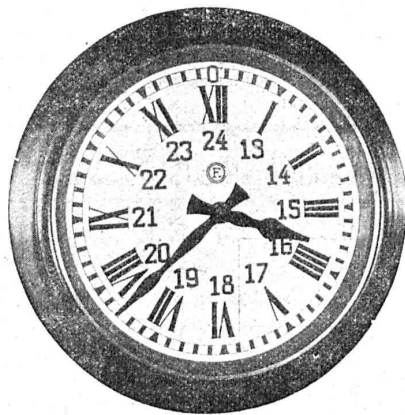
NEUCHÂTEL (Suisse)



Horloges électriques



Télégraphes, Téléphones



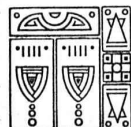
Appareils indicateurs

à distance

du cours des Changes

# Ingénieurs, Architectes, Entrepreneurs, Industriels

favorisez de vos ordres  
les maisons qui remet-  
tent leurs annonces au  
*Bulletin technique*.  
Engagez de même vos  
fournisseurs à utiliser  
cette publicité haute-  
ment rémunératrice.



**Imprimerie La Concorde**

Jumelles, 4, Lausanne

TRAVAUX EN TOUS GENRES

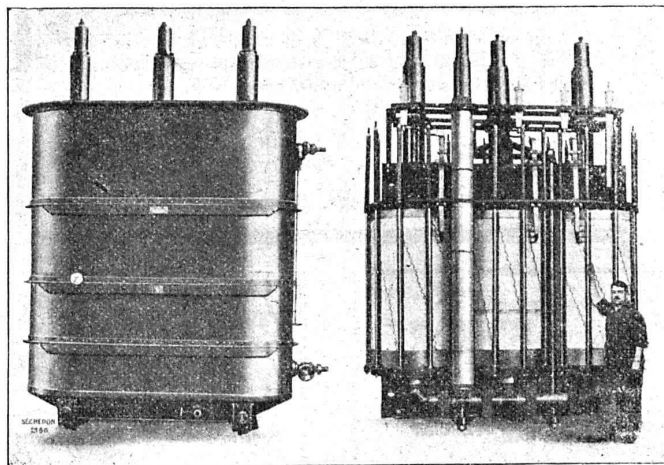


# SÉCHERON

TRACTION ÉLECTRIQUE

TRANSFORMATEURS

Locomotives, Automotrices  
Tracteurs, Tramways  
à courants alternatifs  
et continu



Transports d'énergie  
par courant continu  
à haute tension  
Système « Série »

Transformateur triphasé à bain d'huile et refroidissement forcé  
par circulation de l'huile, 7000 kVA, 105.000/18.250 volts - 50 périodes/sec.  
Deux unités livrées à la sous-station de Chèvres du Service Electrique de la Ville de Genève.

Survolteurs — Dévolteurs — Régulateurs — Machines pour l'Electrochimie et la Radiotélégraphie

**SOCIÉTÉ ANONYME DES ATELIERS DE SÉCHERON — GENÈVE**

CAPITAL: DIX MILLIONS DE FRANCS

Ci-devant: COMPAGNIE DE L'INDUSTRIE ÉLECTRIQUE et MÉCANIQUE

## Cheminée économique

+ Brevet 88876

favorisant  
l'aération

Briques  
Moëllons  
Hourdis  
Planelles

chez

**ZIEGEL A.-G., ZURICH**

Téléphone: SELNAU 66.98

Dépôtaires: Gétaz-Romang-Ecoffey, Lausanne et Vevey.

Paul Mayer, S. A., Fribourg.

Rychner Frères & Cie, Neuchâtel.

FABRIQUE DE PRODUITS RÉFRACTAIRES SA LAUSEN LAUSEN BALE CAMP.

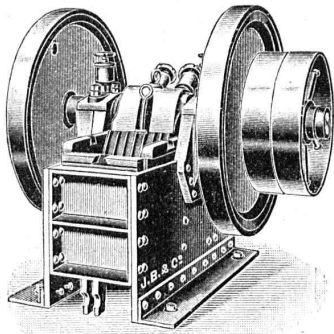
LIVRE DES MATÉRIAUX RÉFRACTAIRES À L'USAGE DE TOUTES LES INDUSTRIES. EXPLOITATION

DE RICHES GISEMENTS DE TERRES RÉFRACTAIRES  
BRIQUES, NORMALES ET FAÇONNÉES, CREUSETS, DALLES, MANCHONS, CORNUES,  
MEILLEURS RÉFÉRENCES  
EXP. NATIONALE BERNE 1914  
MÉDAILLE D'OR

REVÊTEMENT POUR CÂTOGÈNE DIAMÈTRE JUSQU'À 3,00M  
DESQUELS NOUS EN AVONS LIVRÉ PASSE 50

TÉLÉPHON N°27 LIESTAL COMPTE DE CHEQUES V 283

BUREAU TECHNIQUE  
ÉTUDES, CONSTRUCTIONS  
ET DÉTAILS SUR DEMANDE



# Concasseurs

de notre propre fabrication

machines de 1<sup>re</sup> qualité munies de plaques de sécurité  
excluant toute rupture,

**stationnaires et roulantes**

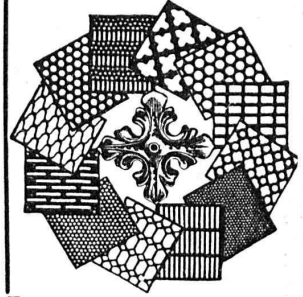
avec ou sans moteur, de 20 à 60 m<sup>3</sup> de production journalière, sont fournies à titre de vente ou de location à des conditions vraiment avantageuses par la maison

**J. Brun & C<sup>ie</sup>**, Fabrique de machines **Nebikon**

Téléph. N° 12      Télégr. Brun      (Lucerne)

Références de premier ordre

# Tôles perforées



**H. HEER & C<sup>o</sup>**  
OLTEN 7318

# Asphalte naturel de Travers

Seules mines d'Asphalte en Suisse.

Reconnu le meilleur Asphalte

Représentants pour la Suisse:

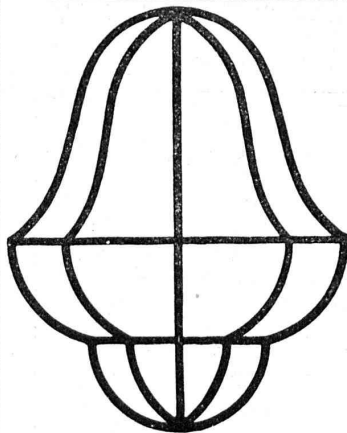
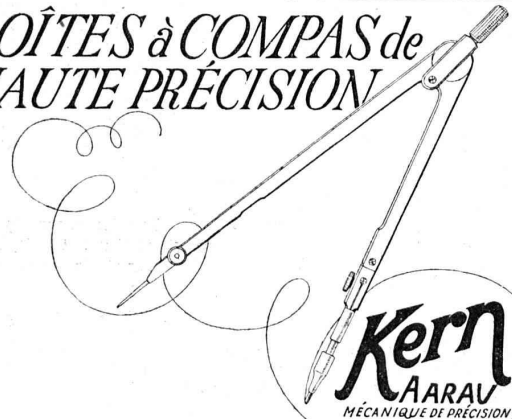
**E.-R. Zetter & C<sup>o</sup>,**  
à Soleure

Maison fondée en 1843.



Marque de fabrique.

# BOÎTES à COMPAS de HAUTE PRÉCISION



# Carcasses d'abat-jour

exécution très soignée,  
soudées à l'autogène.

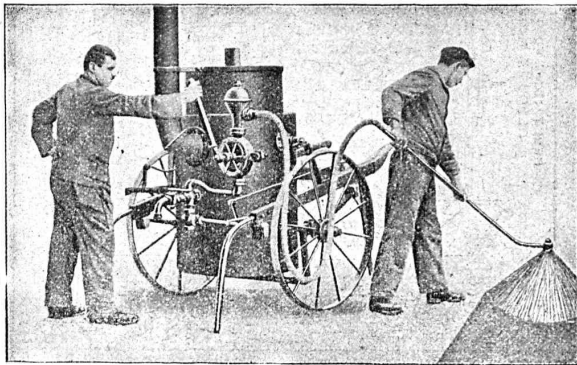
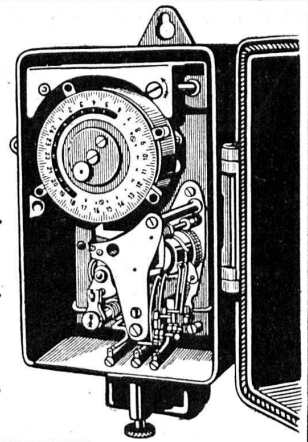
**Emile Scholer**  
Bâle I

Demandez le nouveau  
catalogue.

# Société Anonyme des Interrupteurs automatiques

Gerbergasse, 27 Berne Gerbergasse, 27

- Interrupteurs-Horaires et Interrupteurs de blocage.
- Horloges de commutation pour compteurs à tarif multiple.
- Horloges de commande.
- Thermorégulateurs électriques.
- Interrupteurs à distance.
- Minuteries.
- Interrupteurs-horaires avec cadran astronomique pour éclairage public.



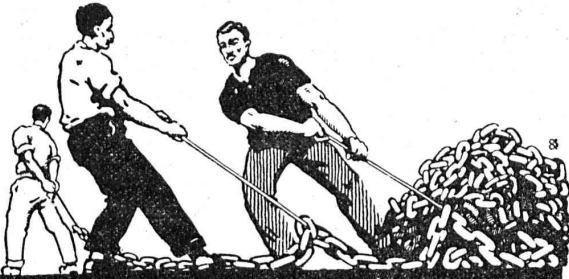
# Machines pour la construction et l'entretien des routes

# GOUDRONNEUSES et BITUMEUSES

insurpassables comme construction et fonctionnement

Rouleaux-compresseurs, défonçuses-piocheuses, etc.

**U. AMMANN S.A., Langenthal**



**UNION SOCIÉTÉ ANONYME À BIENNE**

Première Fabrique Suisse de Chaînes soudées par procédé électrique breveté  
**USINE À MÂCHE.**

**Chaînes en tous genres pour l'Industrie.**  
Chaînes calibrées et éprouvées à double résistance pour grues, monte-charges, palans et toutes sortes d'appareils de levage. Chaînes pour élévateurs et transporteurs. Chaînes à lier pour chemins de fer. Chaînes de charge pour fonderies etc. Chaînes antidérapantes pour automobiles.

LES COMMANDES SONT REÇUES PAR  
TRÉFILERIES RÉUNIES S. A., BIENNE  
S. A. DES FORGES ET USINES DE MOOS, LUCERNE  
H. HESS & C<sup>e</sup>, DILGERSTEG-RUTLI, ZÜRICH



Tout ce qui concerne les

# Annonces

du

Bulletin Technique doit être adressé exclusivement à la  
**Société suisse d'Édition (Indicateur vaudois)**

**Lausanne.**

Nous déclinons toute responsabilité pour ce qui porte une  
autre suscription. **Régie des Annonces.**



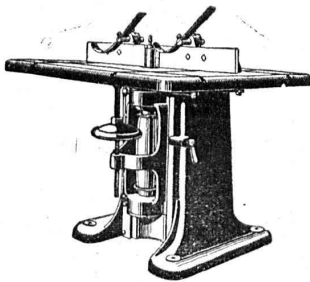
## BAUMANN, KOELLIKER & C<sup>ie</sup>, S.A., Zurich

Lignes à haute et basse tension  
Lignes de contact pour chemin de fer électrique

LIVRAISON DE LUSTRERIE EN TOUS GENRES

# Rauschenbach

Machines modernes  
à travailler le bois



Toupie, Mod. K. M.

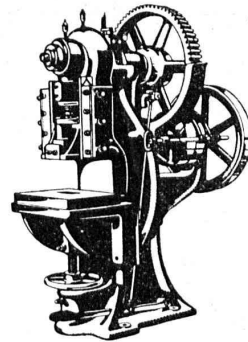


Demandez catalogues et devis.

**ATELIERS DE CONSTRUCTION RAUSCHENBACH S.A.**  
**SCHAFFHOUSE**

Représentant exclusif pour la Suisse Romande:  
(à l'exception du Jura Bernois)

**M. C. Félix, Boulevard de Grancy 8, Lausanne.**



## L.SCHULER

Fondée en 1839 **Göppingen** (Wurtemberg) Plus de 1500 ouvriers

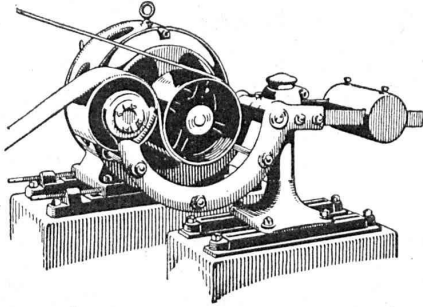
La plus ancienne et plus importante usine allemande ayant comme spécialité la construction de:  
**Presses à excentrique. Presses à friction. Machines à découper les encoches. Cisailles. Machines spéciales et Outils pour travailler la tôle et les métaux.**

Représentant pour la Suisse romande:  
**RUBIN & WELTI, Ingénieurs, LAUSANNE**  
Avenue des Alpes, 34 **Téléph. 44-74**





∞ SOCIÉTÉ DES USINES DE LOUIS DE ROLL ∞  
SUCCURSALE: USINE DE CLUS CT. DE SOLEURE



LÉNIX TYPE B, agissant par dessous.

Concessionnaires pour la Suisse des

### Transmissions **LÉNIX** brevetées

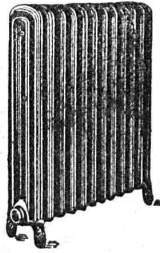
Transmissions directes avec grands rapports  
et distances d'axes réduites.

Suppression des renvois. — Economie de force, de courroie et de place.

**Poules enrouleuses sur billes.**

Nous avons livré plus de 8500 enrouleurs Lénix pour transmissions de force  
jusqu'à 1000 chevaux et rapports de transmissions jusqu'à 1 : 25.

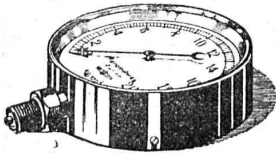
**Installations complètes de transmissions modernes**  
avec paliers à graissage à bagues ou à billes, pour toutes les branches de l'industrie.



# CALORIE S. A.

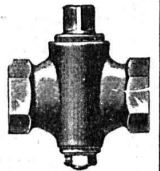
Chauffages centraux - Ventilation - Sanitaires - Cuisines d'hôtels.

Lausanne - Genève  
Montreux  
Sion - Sierre  
Interlaken  
Fribourg - Bienne  
Neuchâtel  
La Chaux-de-Fonds  
Paris - Lyon



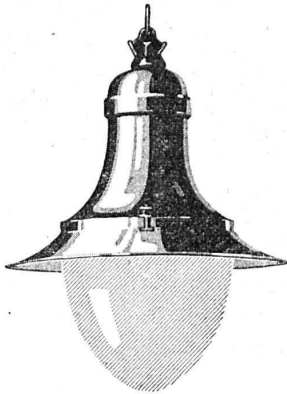
## Manomètre S. A. Stampfenbachstr. 61 Zurich

Magasin et fabrication d'accessoires „S. et B.“

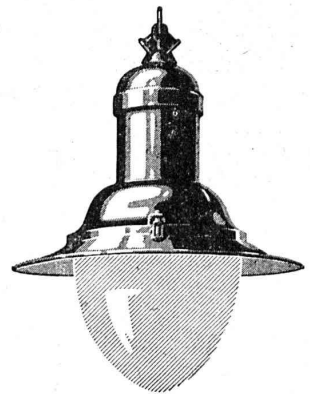
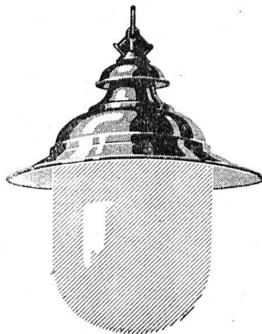


Accessoires pour machines et chaudières à vapeur

## ARMATURES POUR LAMPES 1/2-WATT



Pr éclairage extérieur  
et intérieur, fermeture  
à vis ou à articulation



Ventilation efficace  
Forme élégante  
Construction solide



Société Anonyme des **SIEMENS**  
Produits électrotechniques

Dépt. SIEMENS - SCHUCKERTWERKE, Zurich